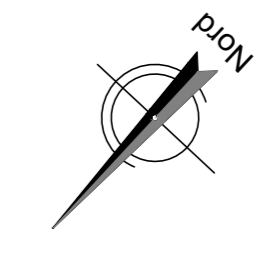
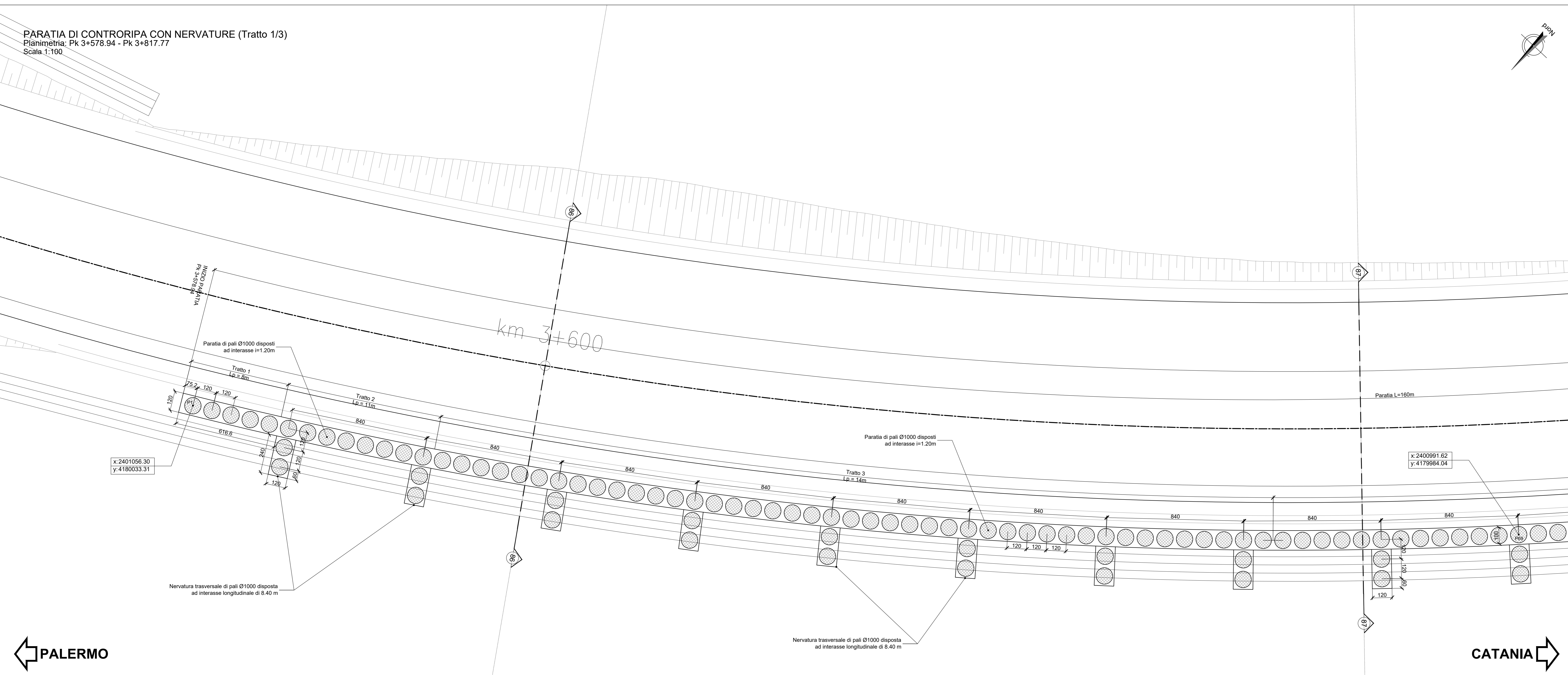
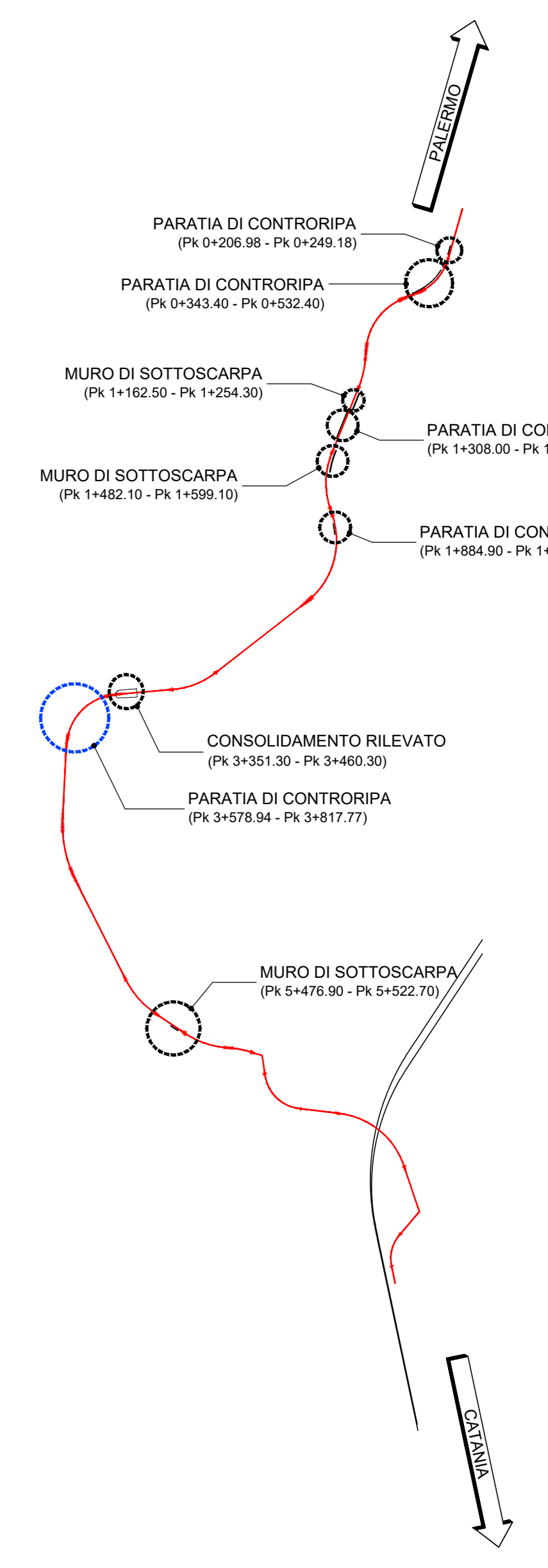


PARATIA DI CONTRORIPA CON NERVATURE (Tratto 1/3)
 Planimetria: Pk 3+578.94 - Pk 3+817.77
 Scala 1:100



KEY PLAN



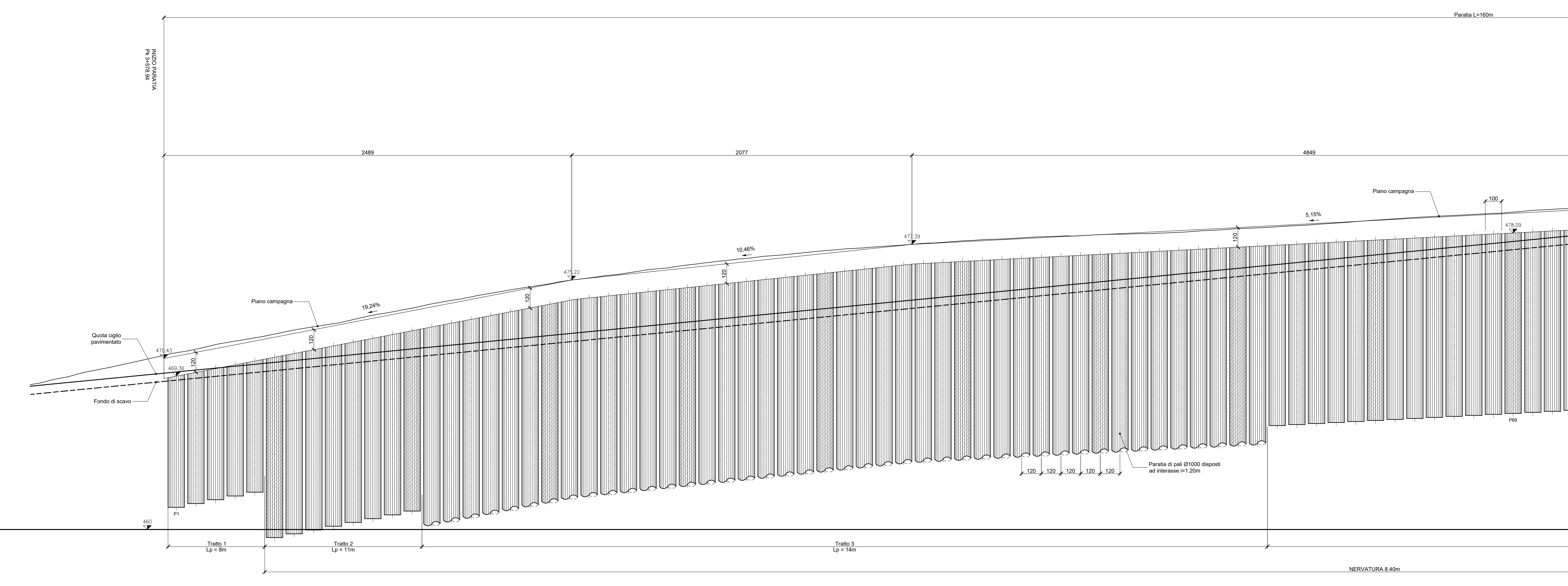
PALERMO

CATANIA

PARATIA DI CONTRORIPA CON NERVATURE (Tratto 1/3)
 Sviluppata: Pk 3+578.94 - Pk 3+817.77
 Scala 1:100

TABELLA DELLE INCIDENZE PARATIE

Palo Ø1000	120 kg/mc
Strutture in c.a.	120 kg/mc



COMMITTENTE: 
 PROGETTAZIONE: 

U.O. INFRASTRUTTURE NORD
PROGETTO DEFINITIVO
DIRETTRICE FERROVIARIA MESSINA - CATANIA - PALERMO
NUOVO COLLEGAMENTO PALERMO - CATANIA
RADDOPPIO TRATTA FIUMETORTO - LERCARA DIRAMAZIONE
LOTTO 1+2
 VIABILITA'
 NV20 - Nuova viabilità di collegamento Roccapalumba-Lercara
 Paratia (Pk 3+578.94 - Pk 3+817.77) L=250 m - Carpenteria - Pianta e sviluppata - Tav. 1/3

SCALA: 1:100

Rev.	Descrizione	Redatto	Data	Verificato	Data	Approvato	Data	Autorizzato	Data
B	1° seg. a consegna per CELIPI	F. Caputo	04/2020	A. Bagnola	04/2020	F. Scattolon	04/2020	F. Scattolon	04/2020
A	Emissione esecutiva	F. Caputo	02/2020	F. Scattolon	02/2020	F. Scattolon	02/2020	F. Scattolon	02/2020

File: RS3200026BANV20050078.dwg in. Etab.: 26_238