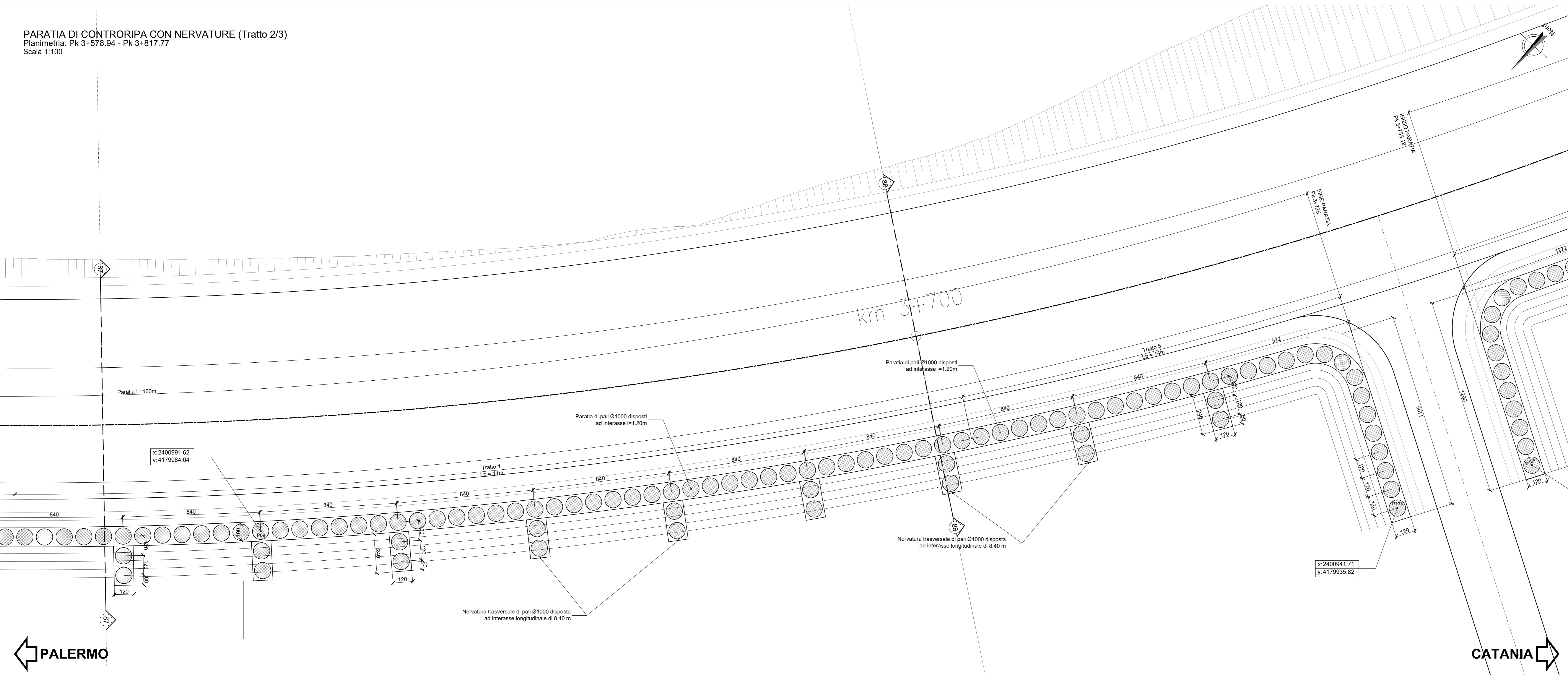
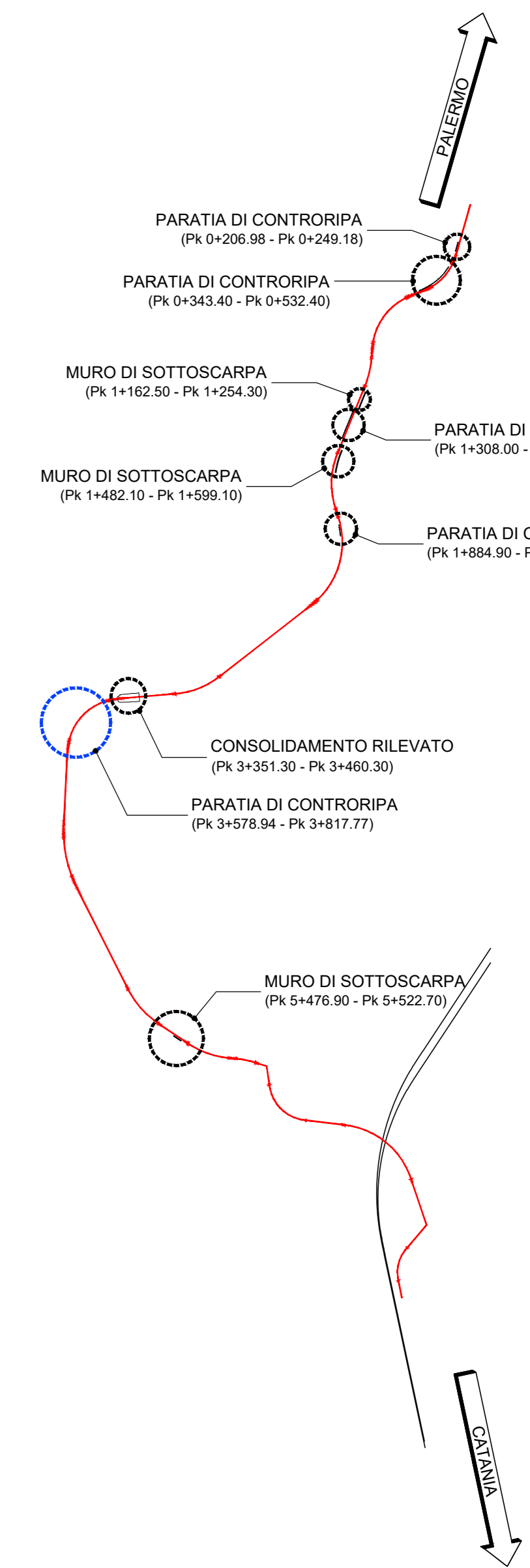


PARATIA DI CONTRORIPA CON NERVATURE (Tratto 2/3)  
 Planimetria: Pk 3+578.94 - Pk 3+817.77  
 Scala 1:100

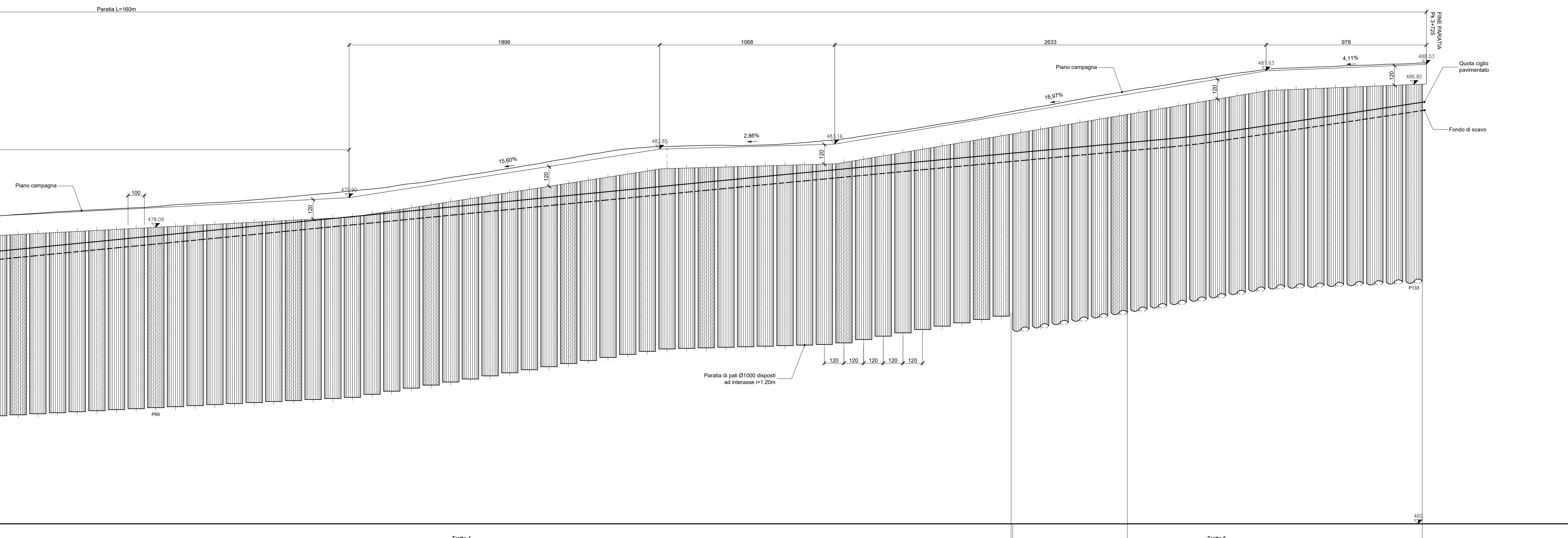
KEY PLAN



PARATIA DI CONTRORIPA CON NERVATURE (Tratto 2/3)  
 Sviluppata: Pk 3+578.94 - Pk 3+817.77  
 Scala 1:100

TABELLA DELLE INCIDENZE PARATIE

Palo Ø1000	120 kg/mc
Strutture in c.a.	120 kg/mc



COMMITTENTE:   
 PROGETTAZIONE: 

**U.O. INFRASTRUTTURE NORD**  
**PROGETTO DEFINITIVO**  
**DIRETTRICE FERROVIARIA MESSINA - CATANIA - PALERMO**  
**NUOVO COLLEGAMENTO PALERMO - CATANIA**  
**RADDOPPIO TRATTA FIUMETORTO - LERCARA DIRAMAZIONE**  
**LOTTO 1+2**  
 VIABILITA'  
 NV20 - Nuova viabilità di collegamento Roccapalumba-Lercara  
 Paratia (Pk 3+578.94 - Pk 3+817.77) L=250 m - Carpenteria - Pianta e sviluppata - Tav. 2/3

SCALA: 1:100

Rev.	Descrizione	Redatto	Data	Verificato	Data	Approvato	Data	Autorizzato	Data
B	1° seg. a consegna per CELIPI	F. Caputo	04/2020	A. Bignardi	04/2020	F. Scattolon	04/2020	F. Scattolon	04/2020
A	Emissione esecutiva	F. Caputo	15/02/2020	F. Caputo	15/02/2020	F. Scattolon	15/02/2020	F. Scattolon	15/02/2020

File: RS3200D26BANV20050088.dwg in. Elab.: 26\_239