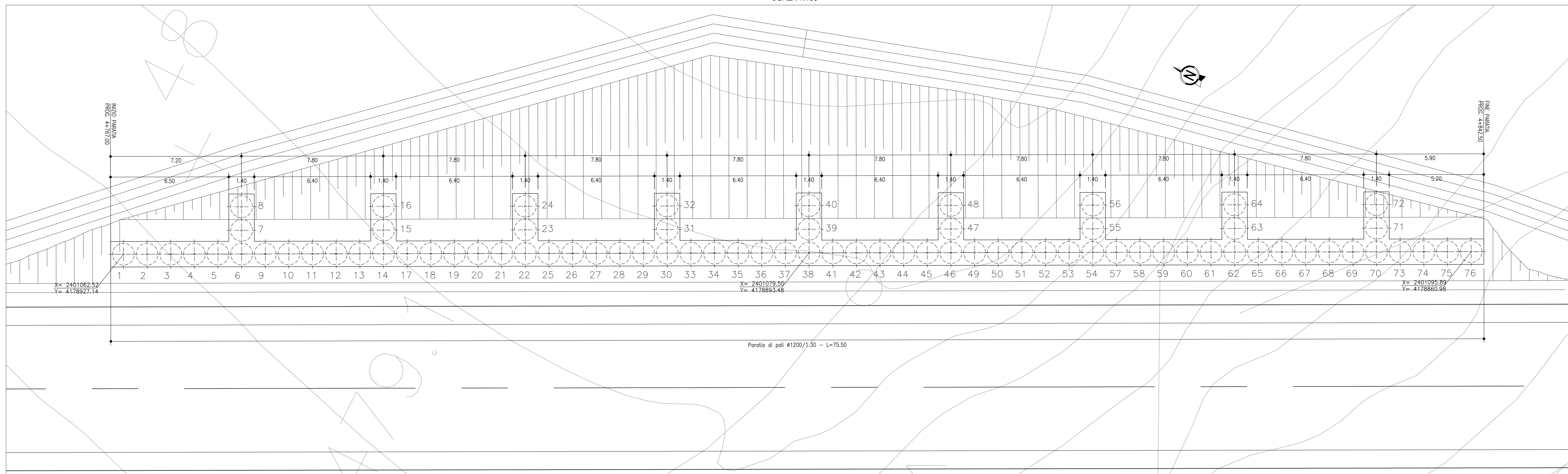
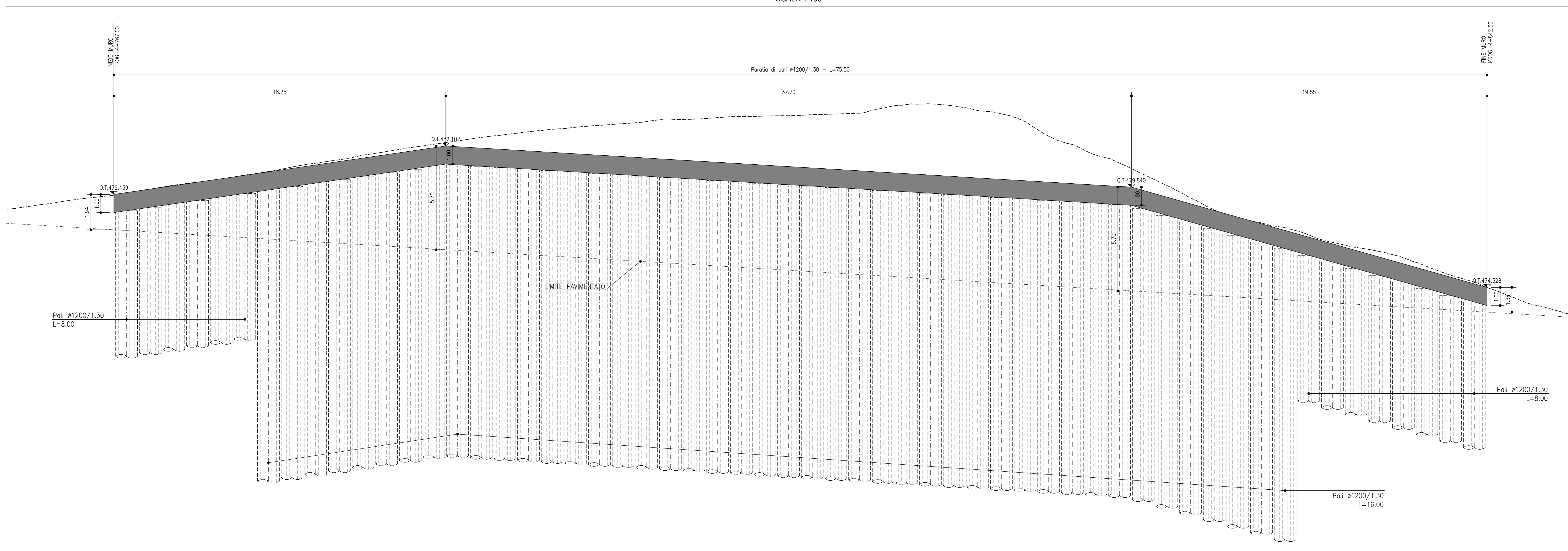


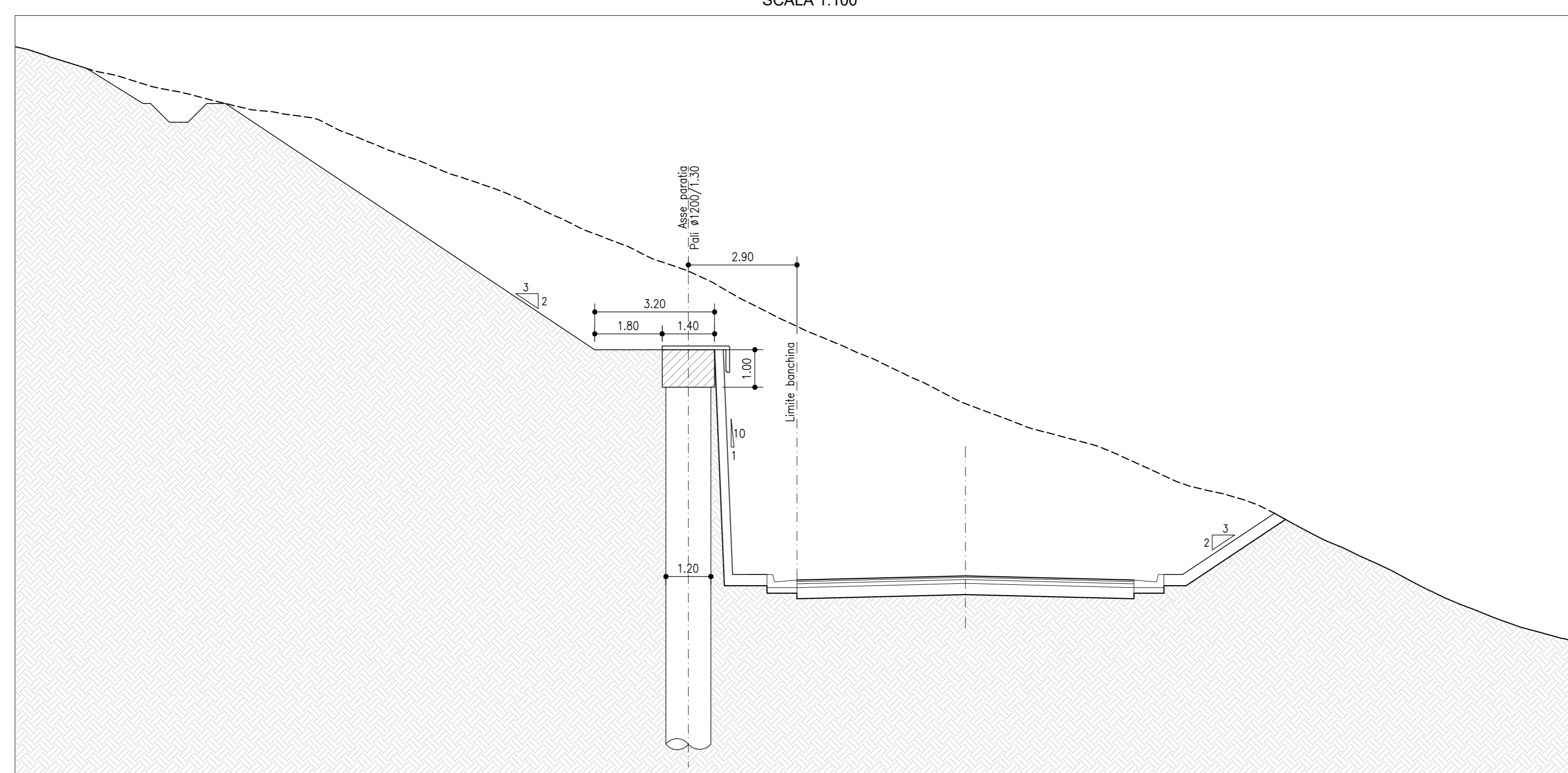
PIANTA  
SCALA 1:100



PROSPETTO  
SCALA 1:100



SEZIONE TIPO  
SCALA 1:100



COMMITTENTE:



PROGETTAZIONE:



**U.O. INFRASTRUTTURE NORD**

**PROGETTO DEFINITIVO**

**DIRETTRICE FERROVIARIA MESSINA - CATANIA - PALERMO  
NUOVO COLLEGAMENTO PALERMO - CATANIA**

**RADDOPPIO TRATTA FIUMETORTO - LERCARA DIRAMAZIONE  
LOTTO 1+2**

**VIABILITA'**  
NV20 - Nuova viabilità di collegamento Roccapalumba-Lercara  
Paratia (pk 4+820) - Pianta Prospetto e sezioni

SCALA: 1:100

Rev.	Descrizione	Redatto	Data	Verificato	Data	Approvato	Data	Autorizzato	Data
A	EMISSIONE ESECUTIVA	C. INTERRA	Gennaio 2020	C. INTERRA	Gennaio 2020	C. INTERRA	Gennaio 2020	C. INTERRA	Gennaio 2020
B	1° AGG. A CONCESSIONE CALLIP	C. INTERRA	Maggio 2020	C. INTERRA	Maggio 2020	C. INTERRA	Maggio 2020	C. INTERRA	Maggio 2020

File: 483300008200881281.DWG n. Elab.: