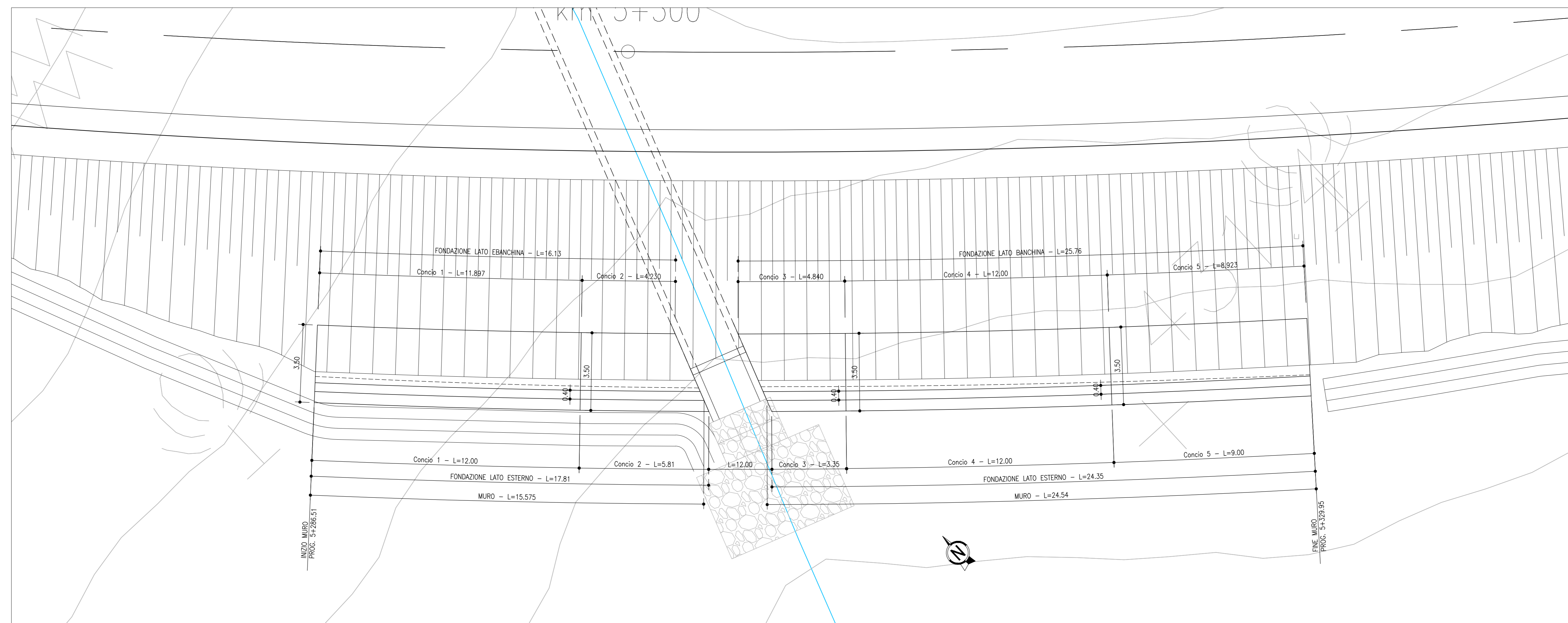
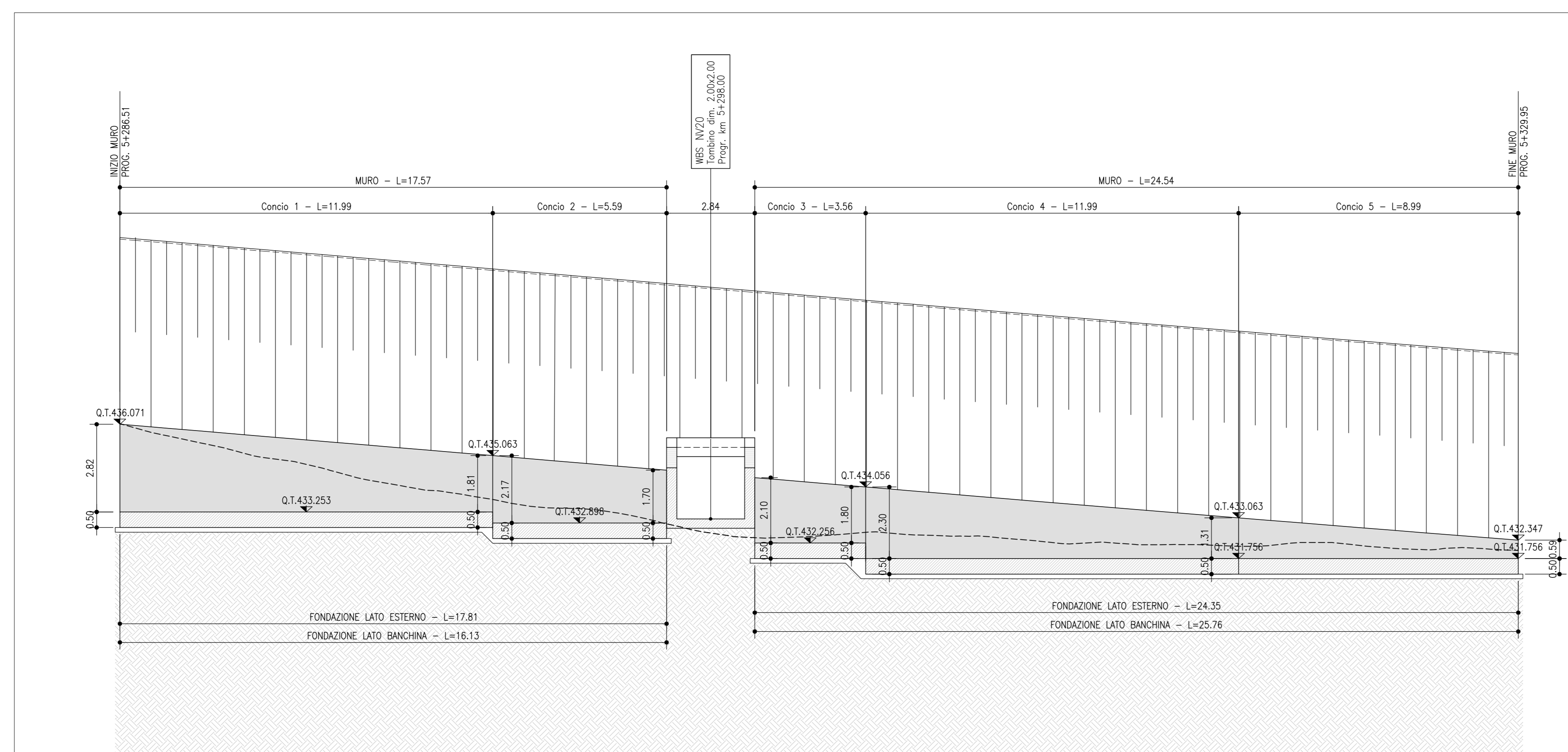


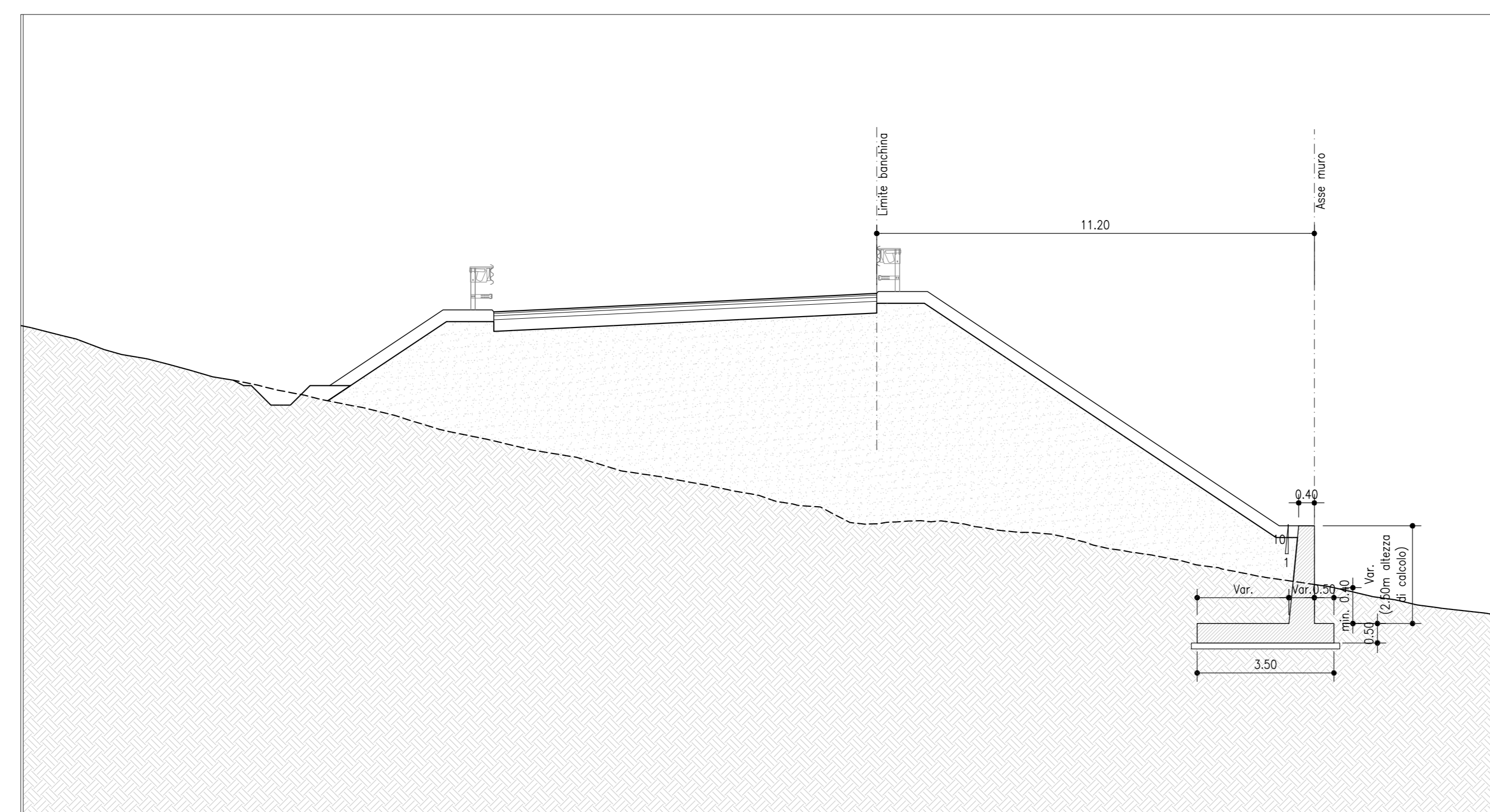
PIANTA  
SCALA 1:100



PROSPETTO  
SCALA 1:100



SEZIONE TIPO  
SCALA 1:100



COMMITTENTE:



PROGETTAZIONE:



U.O. INFRASTRUTTURE NORD

PROGETTO DEFINITIVO

DIRETTRICE FERROVIARIA MESSINA - CATANIA - PALERMO  
NUOVO COLLEGAMENTO PALERMO - CATANIA

RADDOPPIO TRATTA FIUMETORTO - LERCARA DIRAMAZIONE  
LOTTO 1+2

VIABILITA'  
NV20 - Nuova viabilità di collegamento Roccapalumba-Lercara  
Muro (pk 5+300) - Pianta Prospetto e sezioni

SCALA:  
1:100

COMMESSA LOTTO FASE ENTE TIPO DOC. OPERA/DISCIPLINA Progr. REV.

RS3Z 00 D 26 BZ NV2005 022 B

Rev.	Descrizione	Redatto	Data	Verificato	Data	Approvato	Data	Autorizzato Data
A	EMISSIONE ESECUTIVA	C. INTERRA	Gennaio 2020	A. SERRA	Gennaio 2020	A. SERRA	Gennaio 2020	
B	1° AGG. A CONSEGNA CALLP	C. INTERRA	Maggio 2020	A. SERRA	Maggio 2020	A. SERRA	Maggio 2020	

File: 4833000260202000222.DWG

n. Elab.: