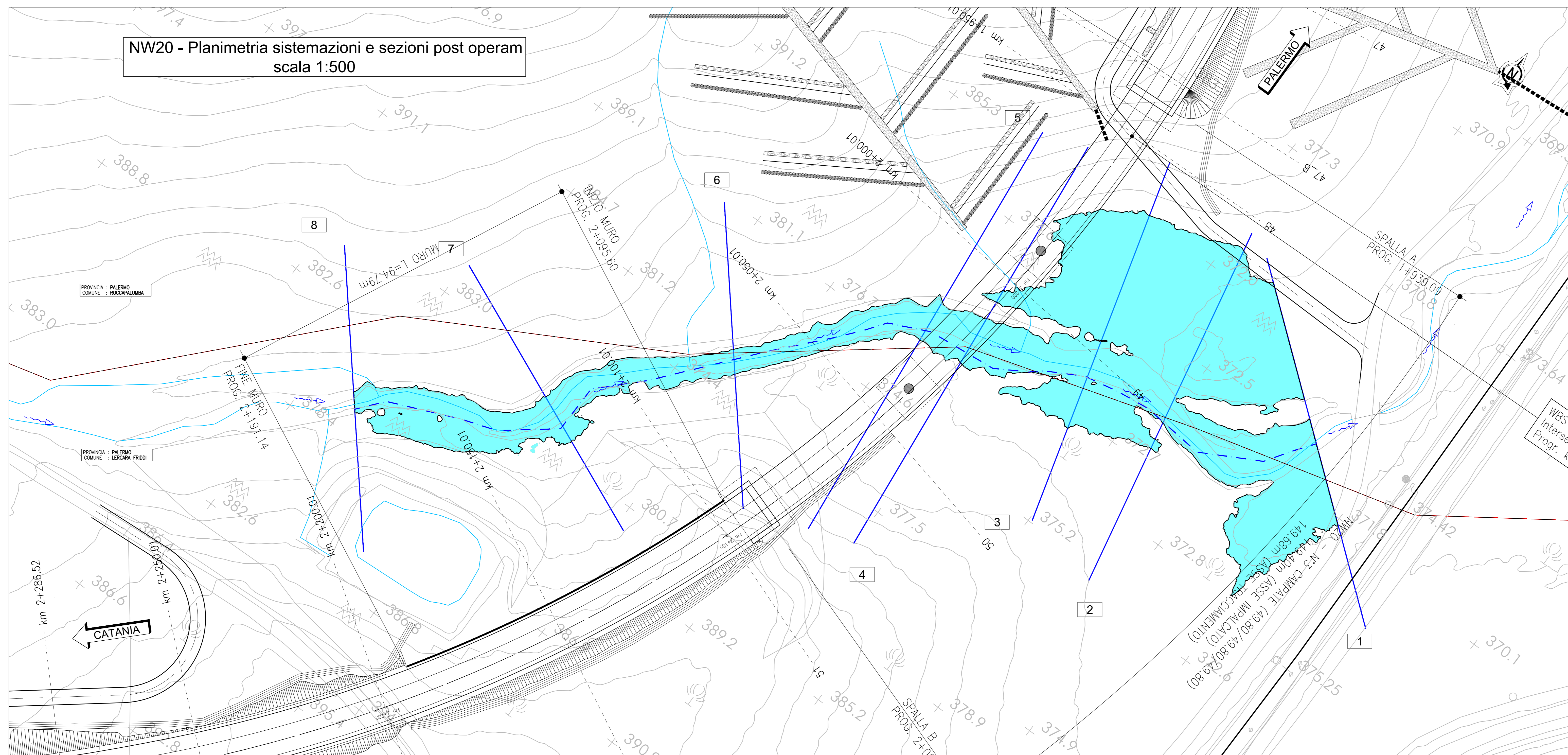


**LEGENDA**

- ASSE PROGETTO STRADALE
- ASSE PROGETTO STRADALE
- SEZIONI MODELLAZIONE IDRAULICA
- ASSE MODELLAZIONE IDRAULICA
- xx IDENTIFICATIVO SEZIONI MODELLAZIONE IDRAULICA
- VERSO SCORRIMENTO ACQUA
- AREA INTERESSATA DAL DEFLUSSO



COMMITTENTE:  **RFI**  
RETE FERROVIARIA ITALIANA  
GRUPPO FERROVIE DELLO STATO ITALIANE

PROGETTAZIONE:  **ITALFERR**  
GRUPPO FERROVIE DELLO STATO ITALIANE

**U.O. INFRASTRUTTURE NORD**

**PROGETTO DEFINITIVO**

**DIRETTRICE FERROVIARIA MESSINA - CATANIA - PALERMO**  
**NUOVO COLLEGAMENTO PALERMO - CATANIA**

**RADDOPPIO TRATTA FIUMETORTO - LERCARA DIRAMAZIONE**  
**LOTTO 1+2**  
**VIABILITA'**  
NV20 - Nuova viabilità di collegamento Roccapalumba-Lercara  
NW20 - Planimetria sistemazione con sezioni del modello ante e post operam

SCALA: 1:500

COMMESSA	LOTTO	FASE	ENTE	TIPO DOC.	OPERA/DISCIPLINA	PROGR.	REV.
RS3Z	00	D	26	P8	NV2003	001	C

Rev.	Descrizione	Redatto	Data	Verificato	Data	Approvato	Data	Autorizzato Data
A	EMMISSIONE ESECUTIVA	C. INTERRA	Gennaio 2021	M. VERGARA	Gennaio 2021	A. SERRA	Gennaio 2021	
B	1° AGG. A CONSEGNA GLLP	C. INTERRA	Maggio 2021	M. VERGARA	Maggio 2021	A. SERRA	Maggio 2021	
C	AGGIORNAMENTO PER COS	C. INTERRA	Settembre 2021	M. VERGARA	Settembre 2021	A. SERRA	Settembre 2021	

File: h3330003REV020201010.DWG n. Elab.: