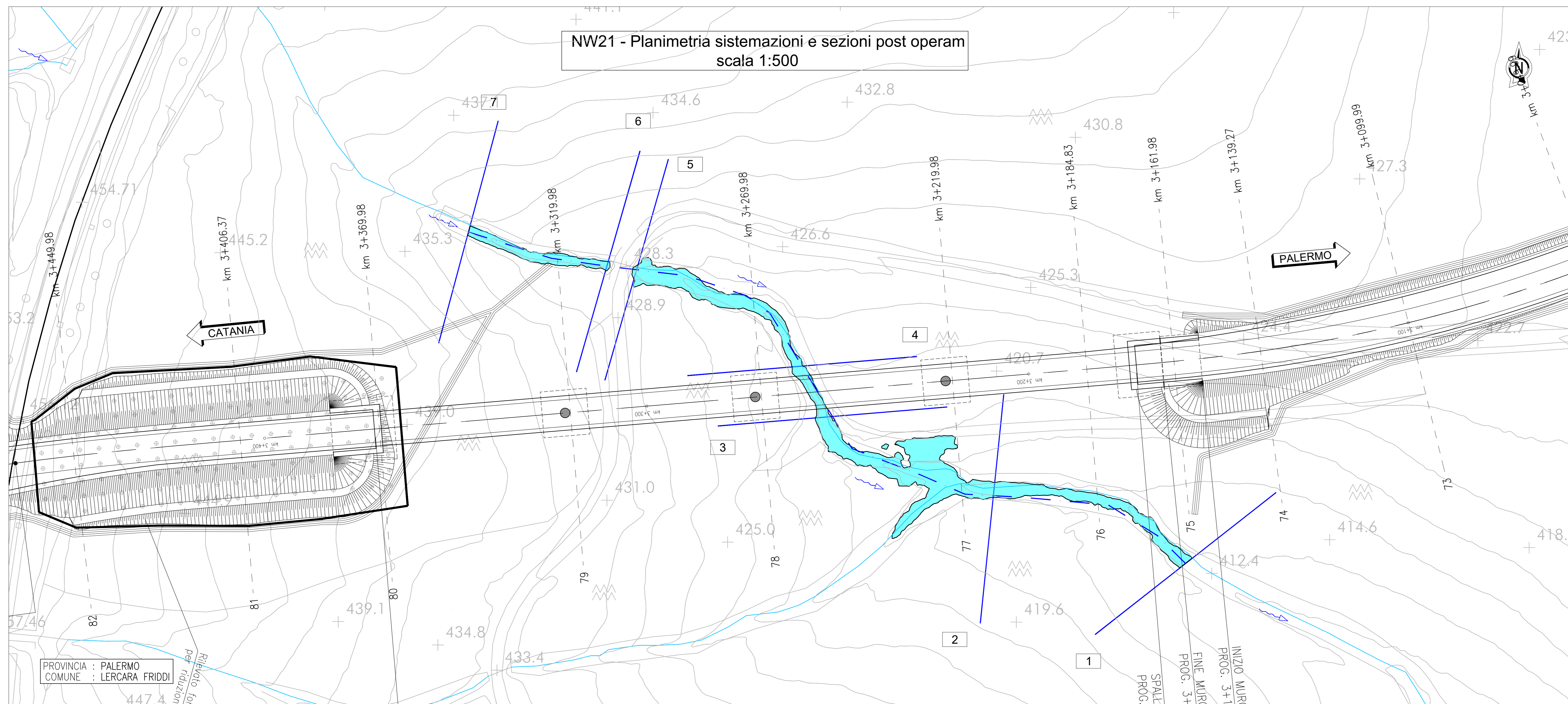


LEGENDA

- ASSE PROGETTO STRADALE
- SEZIONI MODELLAZIONE IDRAULICA
- - - ASSE MODELLAZIONE IDRAULICA
- xx IDENTIFICATIVO SEZIONI MODELLAZIONE IDRAULICA
- ~ VERSO SCORRIMENTO ACQUA
- AREA INTERESSATA DAL DEFLUSSO



COMMITTENTE: 
 PROGETTAZIONE: 

U.O. INFRASTRUTTURE NORD
PROGETTO DEFINITIVO

DIRETTRICE FERROVIARIA MESSINA - CATANIA - PALERMO
NUOVO COLLEGAMENTO PALERMO - CATANIA

RADDOPPIO TRATTA FIUMETORTO - LERCARA DIRAMAZIONE
LOTTO 1+2
 VIABILITA'
 NV20 - Nuova viabilità di collegamento Roccapalumba-Lercara
 NW21 - Planimetria sistemazione con sezioni del modello ante e post operam

SCALA: 1:500

COMMESSA LOTTO FASE ENTE TIPO DOC. OPERA/DISCIPLINA Progr. REV.

RS3Z 00 D 26 P8 NV2003 002 C

Rev.	Descrizione	Redatto	Data	Verificato	Data	Approvato	Data	Autorizzato	Data
A	EMMISSIONE ESECUTIVA	C. INTERRA	Gennaio 2020	M. VERIPURA	Gennaio 2020	A. SERRA	Gennaio 2020		
B	1° AGG. A CONSEGNA CGLUP	C. INTERRA	Maggio 2020	M. VERIPURA	Maggio 2020	A. SERRA	Maggio 2020		
C	AGGIORNAMENTO PER COS	C. INTERRA	Settembre 2021	M. VERIPURA	Settembre 2021	A. SERRA	Settembre 2021		

File: r833z002rev003003003.dwg n. Elab.: 1