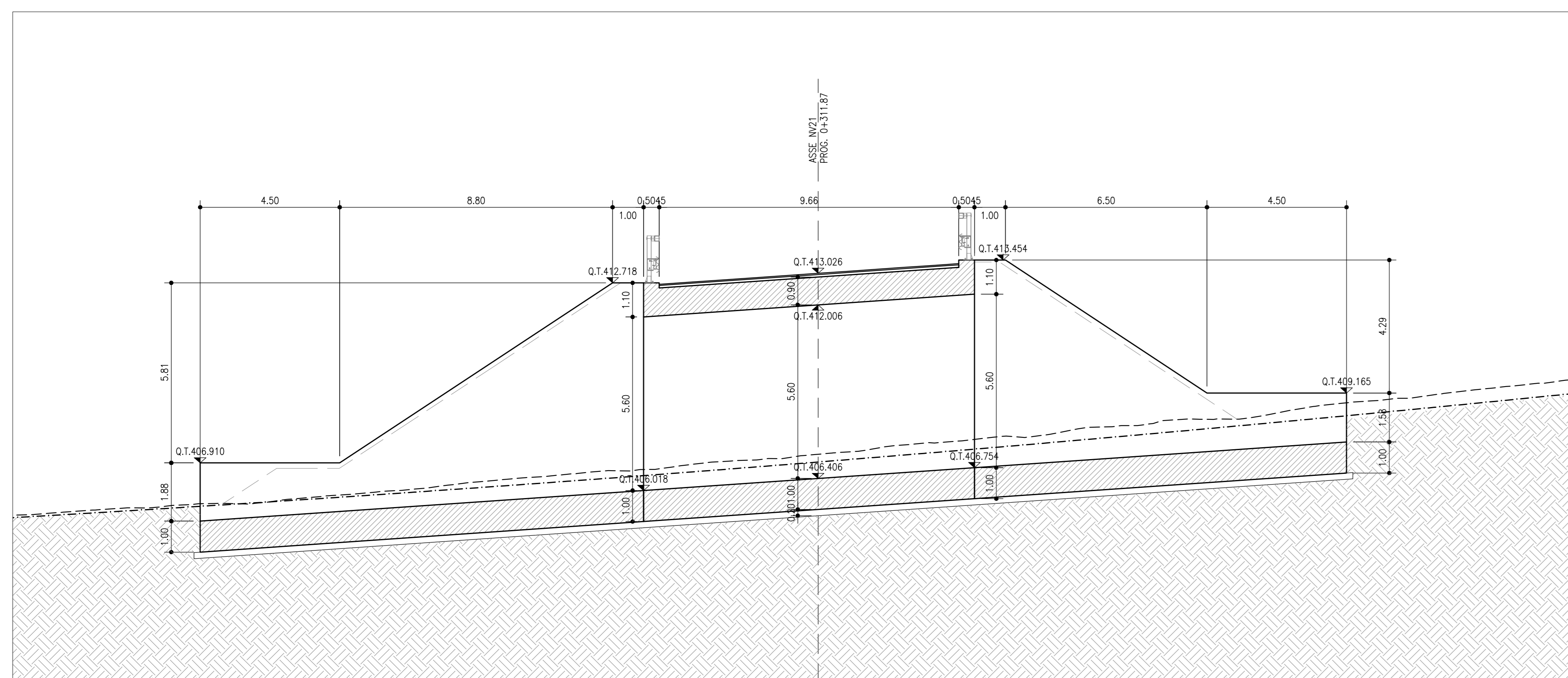
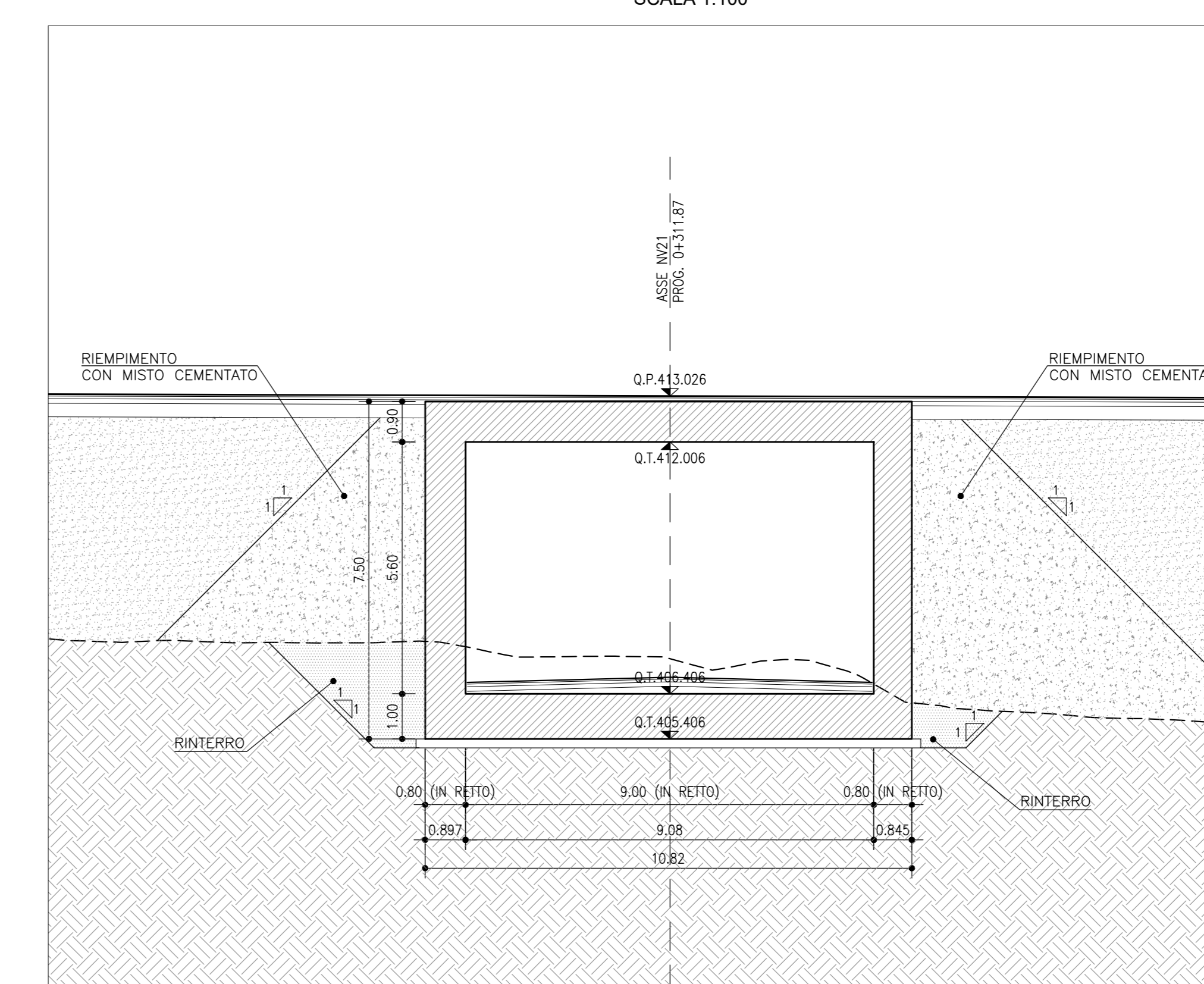


PROFILO LONGITUDINALE A-A
SCALA 1:100



SEZIONE TRASVERSALE B-B
SCALA 1:100



COMMITTENTE:
RFI
RETE FERROVIARIA ITALIANA
GRUPPO FERROVIE DELLO STATO ITALIANE

PROGETTAZIONE:
ITALFERR
GRUPPO FERROVIE DELLO STATO ITALIANE

U.O. INFRASTRUTTURE NORD

PROGETTO DEFINITIVO

DIRETTRICE FERROVIARIA MESSINA - CATANIA - PALERMO
NUOVO COLLEGAMENTO PALERMO - CATANIA

RADDOPPIO TRATTA FIUMETORTO - LERCARA DIRAMAZIONE
LOTTO 1+2
VIABILITA'
NV21 - Nuova viabilità di collegamento Roccapalumba-Lercara
Sottopasso 0+311 - Planimetria e sezione longitudinale

SCALA: Var

Rev.	Descrizione	Redatto	Data	Verificato	Data	Approvato	Data	Autorizzato	Data
A	EMISSIONE ESECUTIVA	C. INTERRA	Gennaio 2020	A. SERRA	Gennaio 2020	A. SERRA	Gennaio 2020		
B	1° AGG. A CONCESSIONE CALLIP	C. INTERRA	Maggio 2020	A. SERRA	Maggio 2020	A. SERRA	Maggio 2020		

File: 4833000280211801018.DWG n. Elab.: _____