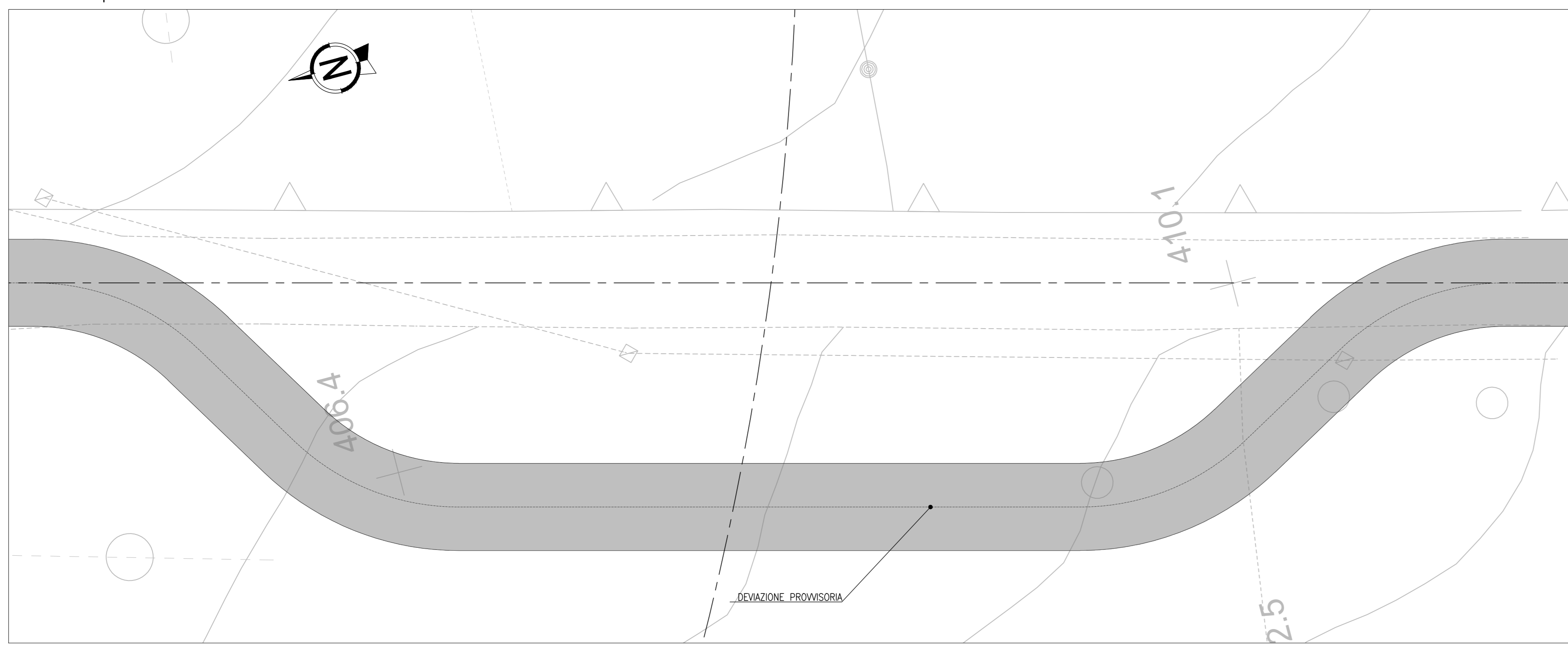


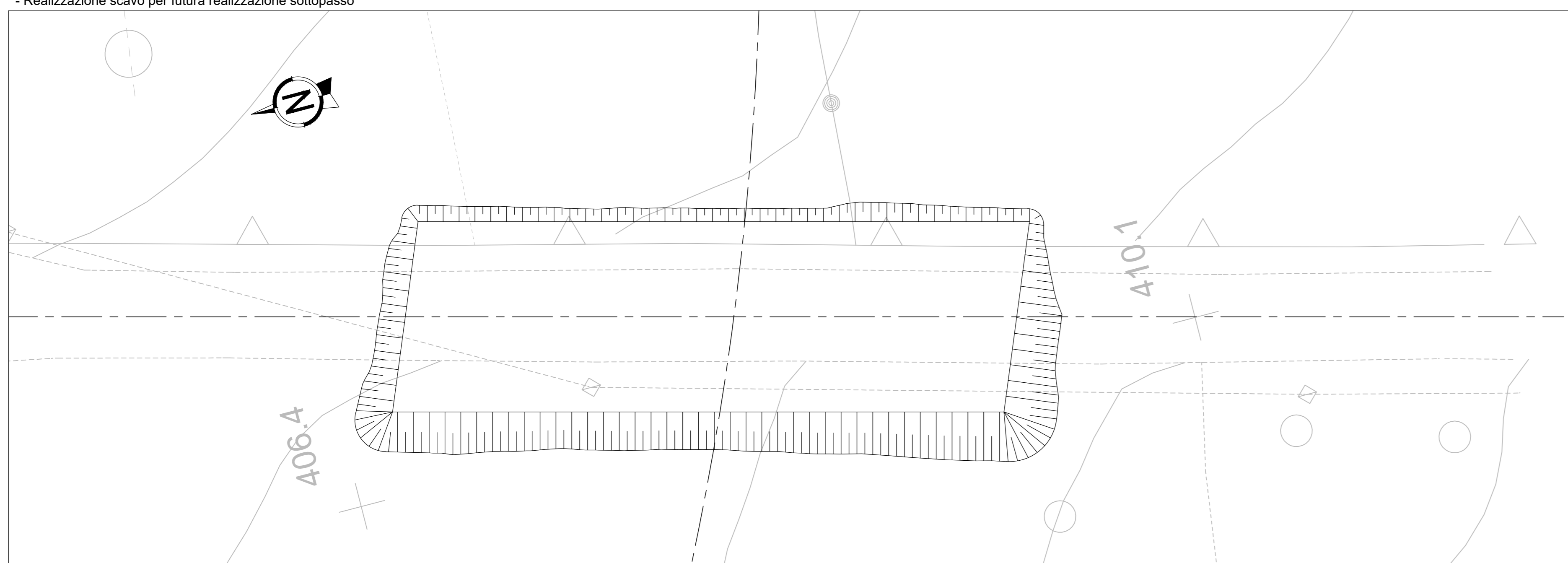
- FASE 1
- Deviazione provvisoria viabilità esistente

FASE 1 - PIANTA
SCALA 1:200



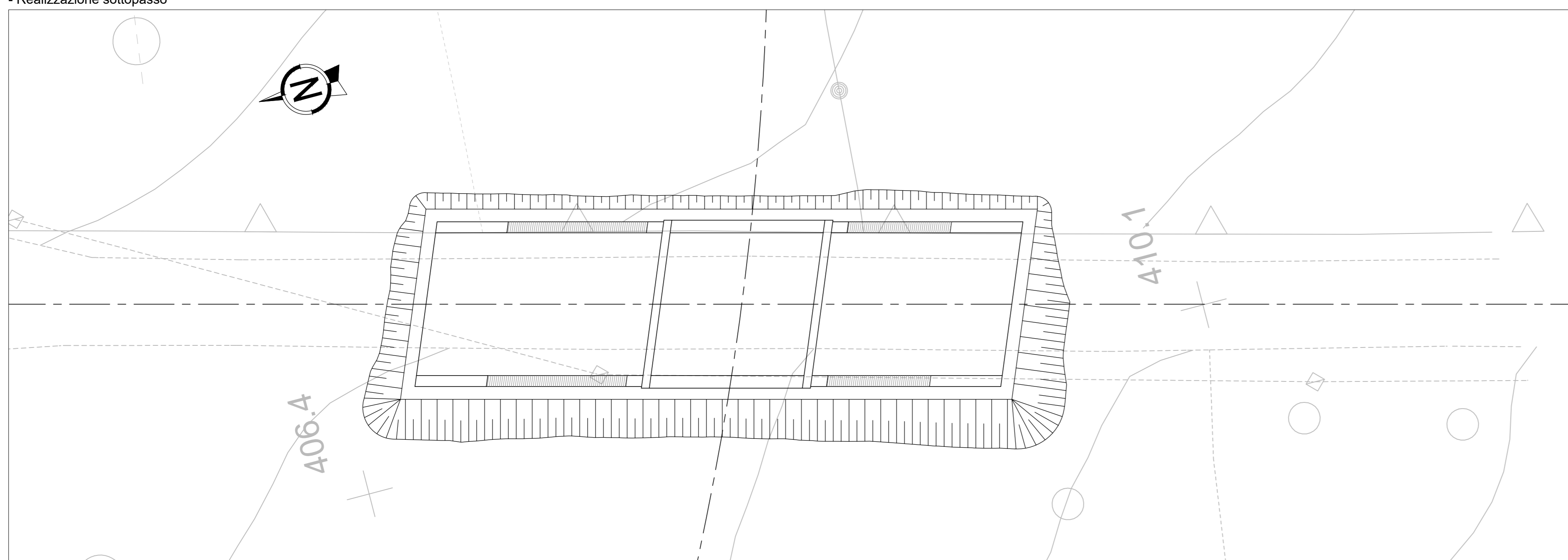
- FASE 2
- Realizzazione scavo per futura realizzazione sottopasso

FASE 2 - PIANTA
SCALA 1:200



- FASE 3
- Realizzazione sottopasso

FASE 3 - PIANTA
SCALA 1:200



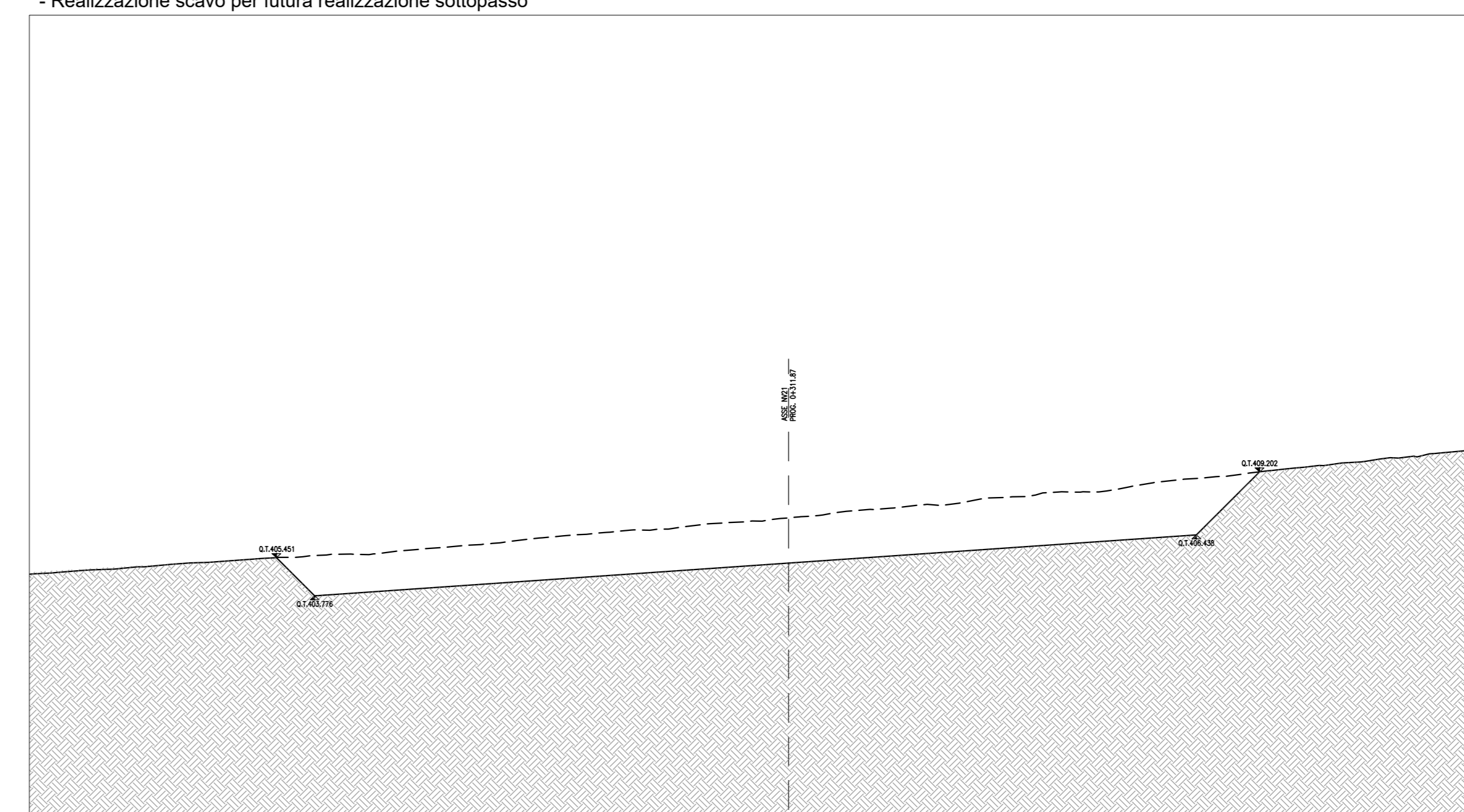
- FASE 4
- Realizzazione rilevato stradale ed opere di finitura

FASE 4 - PIANTA
SCALA 1:200



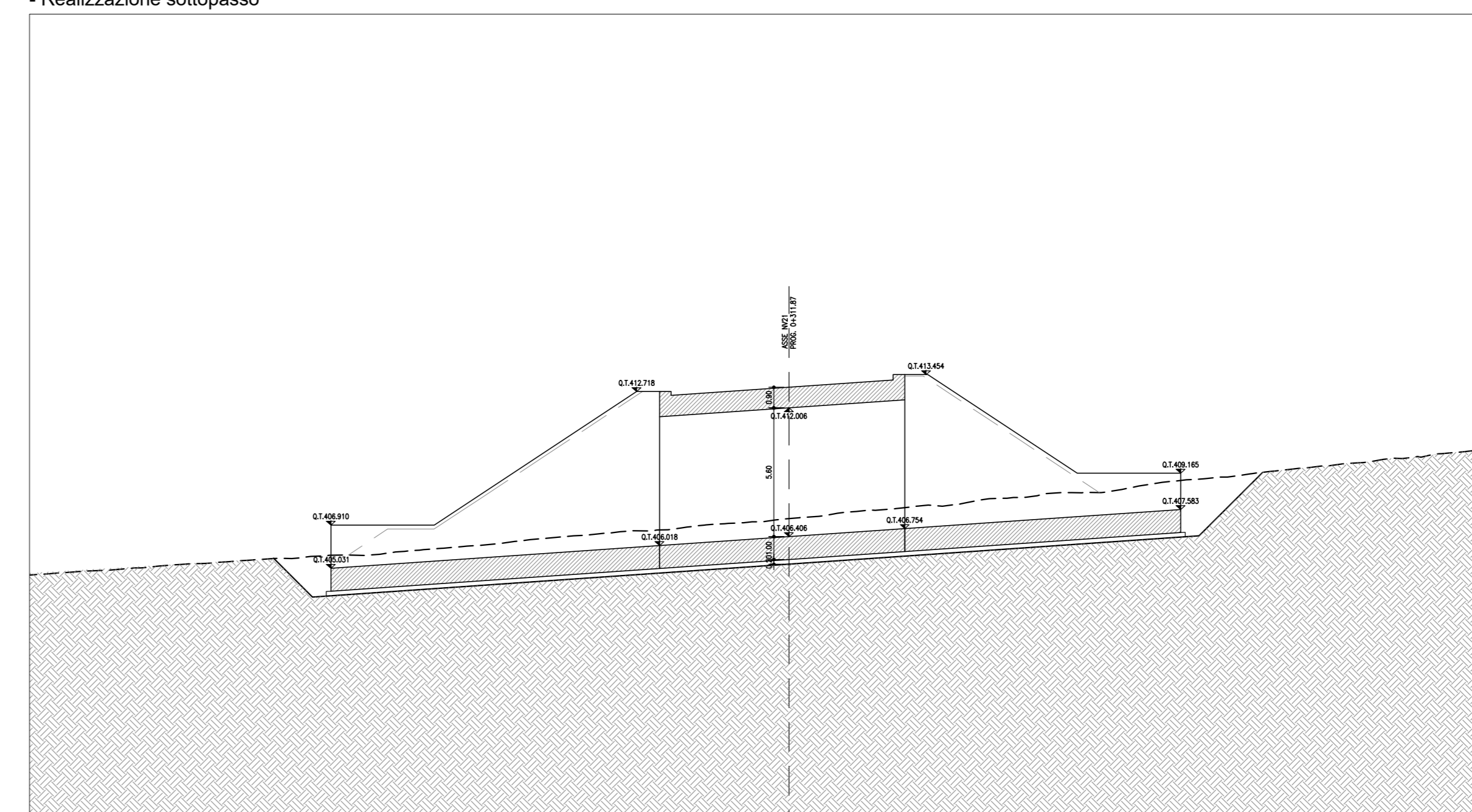
- FASE 2
- Realizzazione scavo per futura realizzazione sottopasso

FASE 2 - SEZIONE
SCALA 1:200



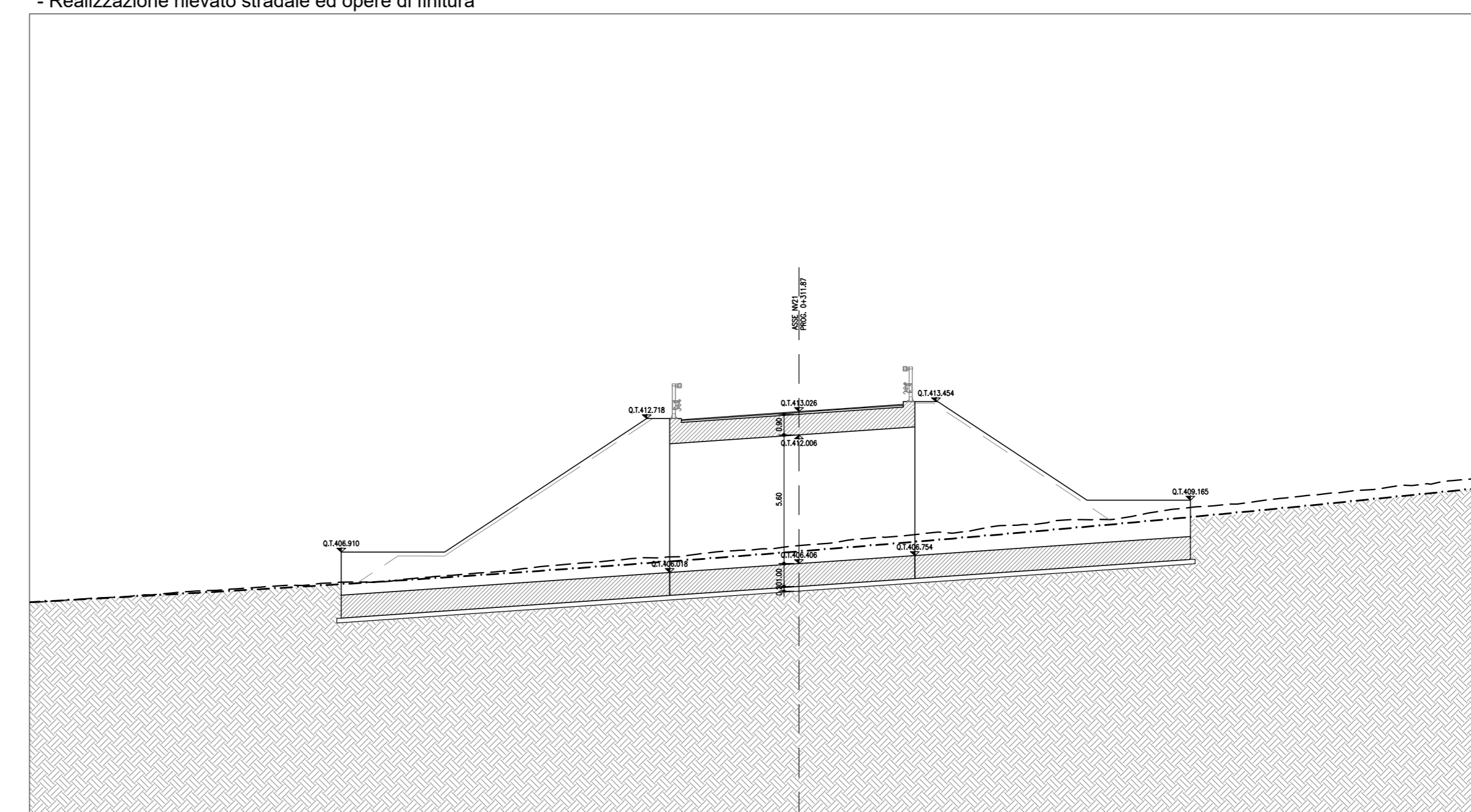
- FASE 3
- Realizzazione sottopasso

FASE 3 - SEZIONE
SCALA 1:200



- FASE 4
- Realizzazione rilevato stradale ed opere di finitura

FASE 4 - SEZIONE
SCALA 1:200



COMMITTENTE: 

PROGETTAZIONE: 

U.O. INFRASTRUTTURE NORD

PROGETTO DEFINITIVO

DIRETTRICE FERROVIARIA MESSINA - CATANIA - PALERMO
NUOVO COLLEGAMENTO PALERMO - CATANIA

RADDOPPIO TRATTA FIUMETORTO - LERCARA DIRAMAZIONE
LOTTO 1+2
VIABILITA'
NV21 - Nuova viabilità di collegamento Roccapalumba-Lercara
Sottopasso 0+311 - Planimetria e sezioni delle fasi

SCALA: Var

COMMESSA	LOTTO	FASE	ENTE	TIPO DOC.	OPERA/DISCIPLINA	PROGR.	REV.
RS3Z	00	D	26	PZ	NV2108	001	A

Rev.	Descrizione	Redatto	Data	Verificato	Data	Approvato	Data	Autorizzato Data
A	EMMISSIONE ESECUTIVA	C. INTERRA	Gennaio 2020	[Signature]	Gennaio 2020	A. SARTORI	Gennaio 2020	[Signature]

File: 48330002P02118011A.DWG n. Elab.: []