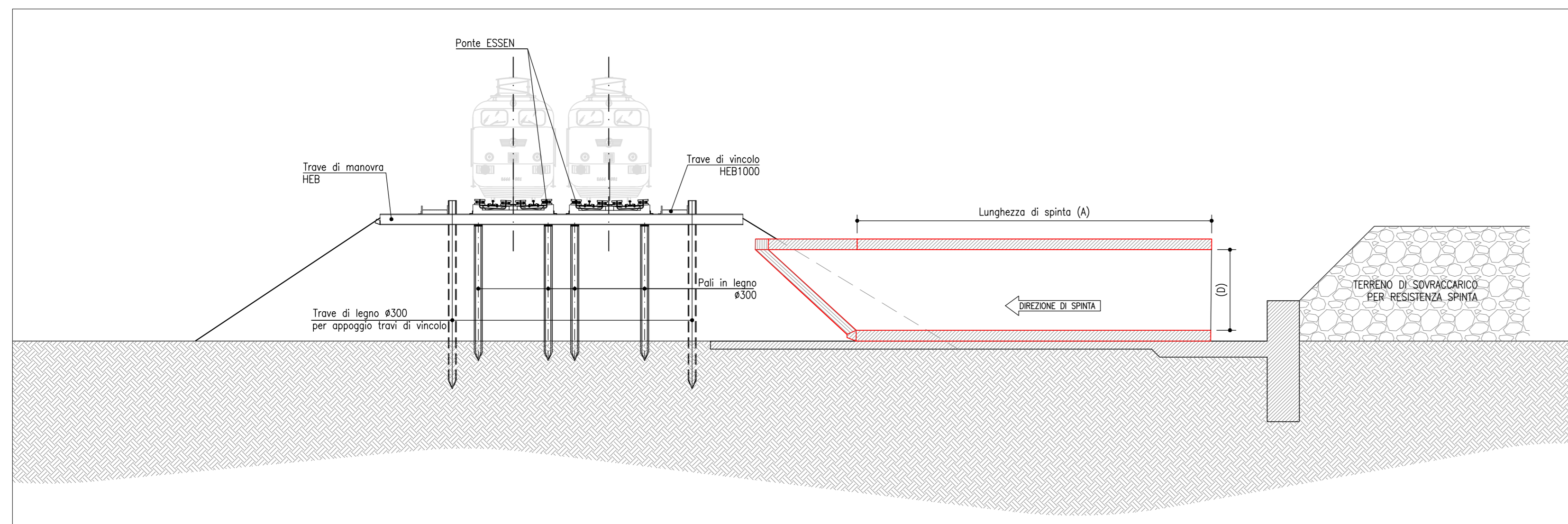


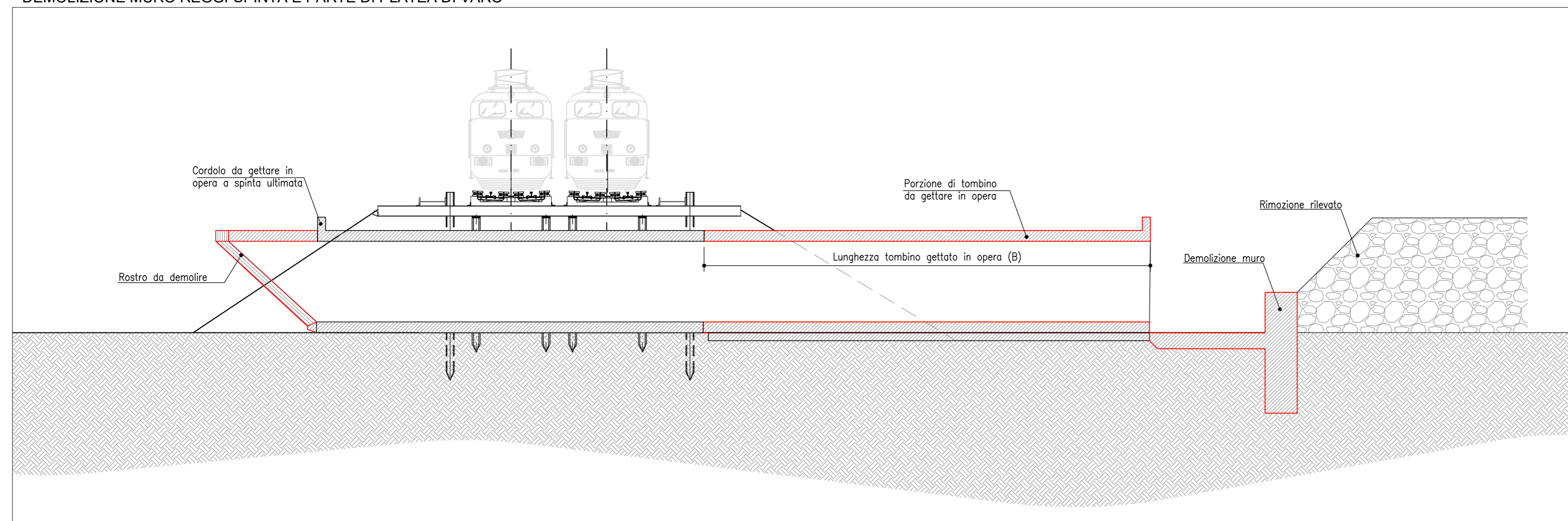
FASE 1 - SEZIONE (SCHEMA)

- APPRONTAMENTO CANTIERE
- PREDISPOSIZIONE PLATEA DI VARO E DEL MURO REGGI SPINTA
- GETTO SULLA PLATEA DI VARO DELLA PORZIONE DI TOMBINO DA VARARE A SPINTA



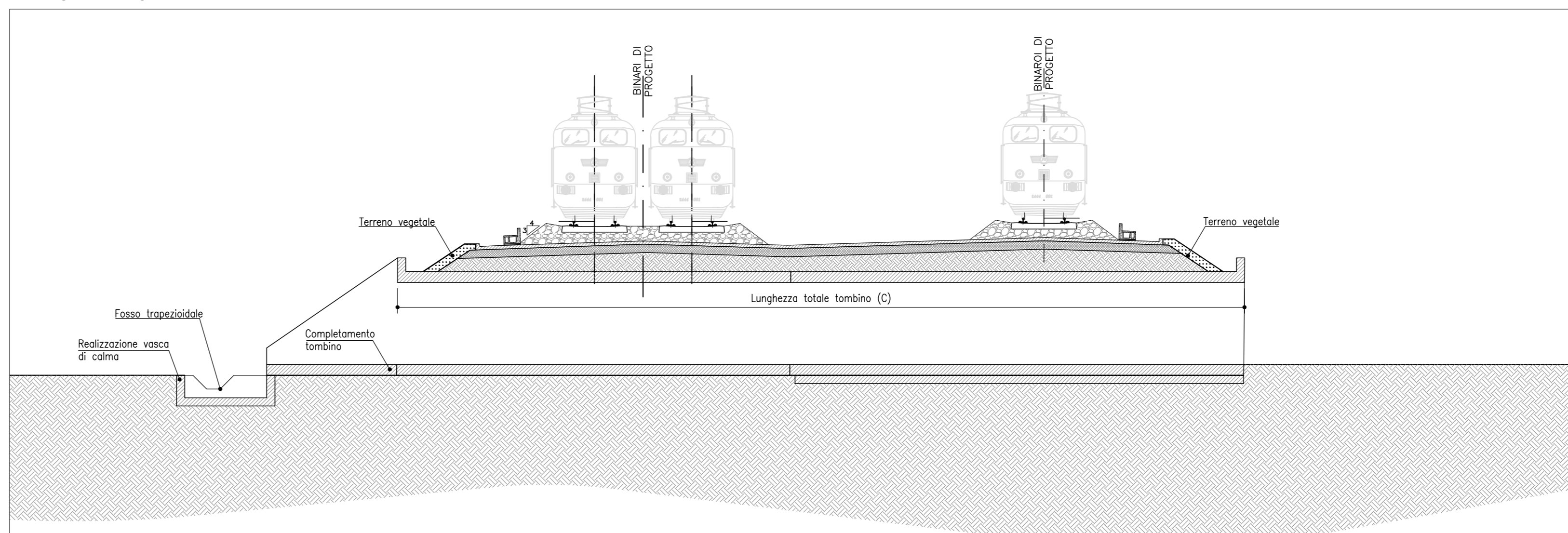
FASE 2 - SEZIONE (SCHEMA)

- INFILSIONE DEL MONOLITE NELLA SUA POSIZIONE FINALE
- GETTO IN OPERA DEL CORDOLO
- DEMOLIZIONE ROSTRO
- GETTO IN OPERA DELLA PARTE RESTANTE DEL TOMBINO
- DEMOLIZIONE MURO REGGI-SPINTA E PARTE DI PLATEA DI VARO



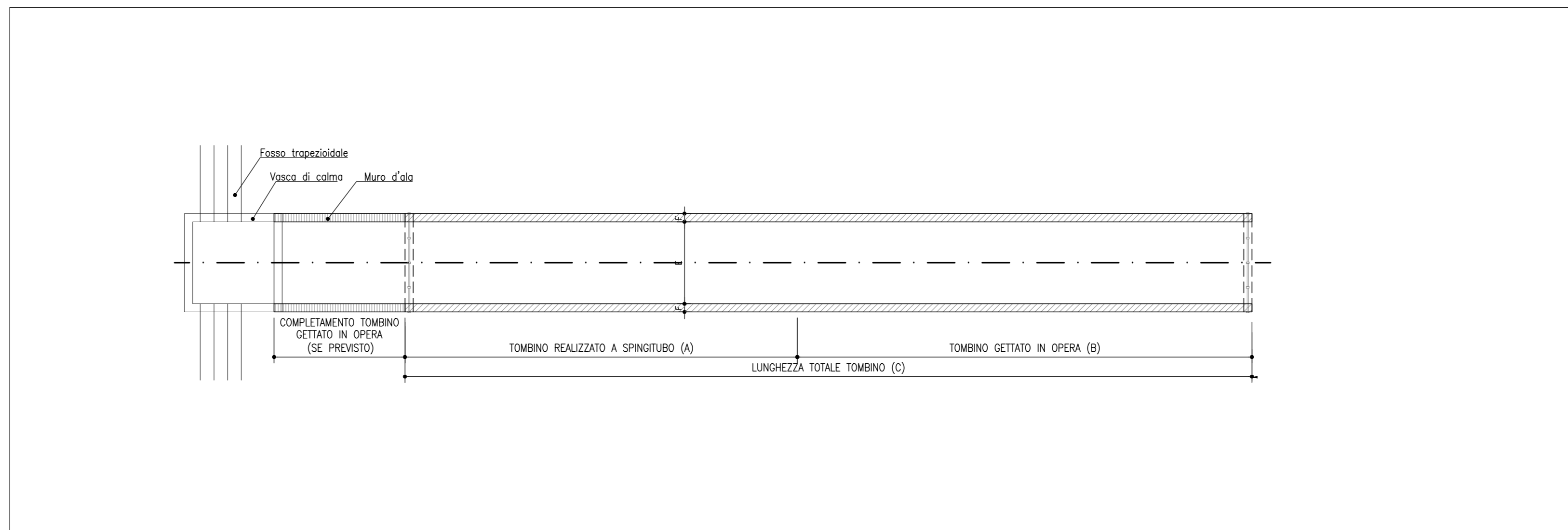
FASE 3 - SEZIONE (SCHEMA)

- GETTO IN OPERA IMBOCCO LATO DESTRO (SE PREVISTO)
- GETTO IN OPERA COMPLETAMENTO TOMBINO LATO SINISTRO E VASCA DI CALMA (SE PREVISTI)
- DEMOLIZIONE DELLE PARATIE A PROTEZIONE DEL TRATTO INFISSO
- FINITURE FERROVIA

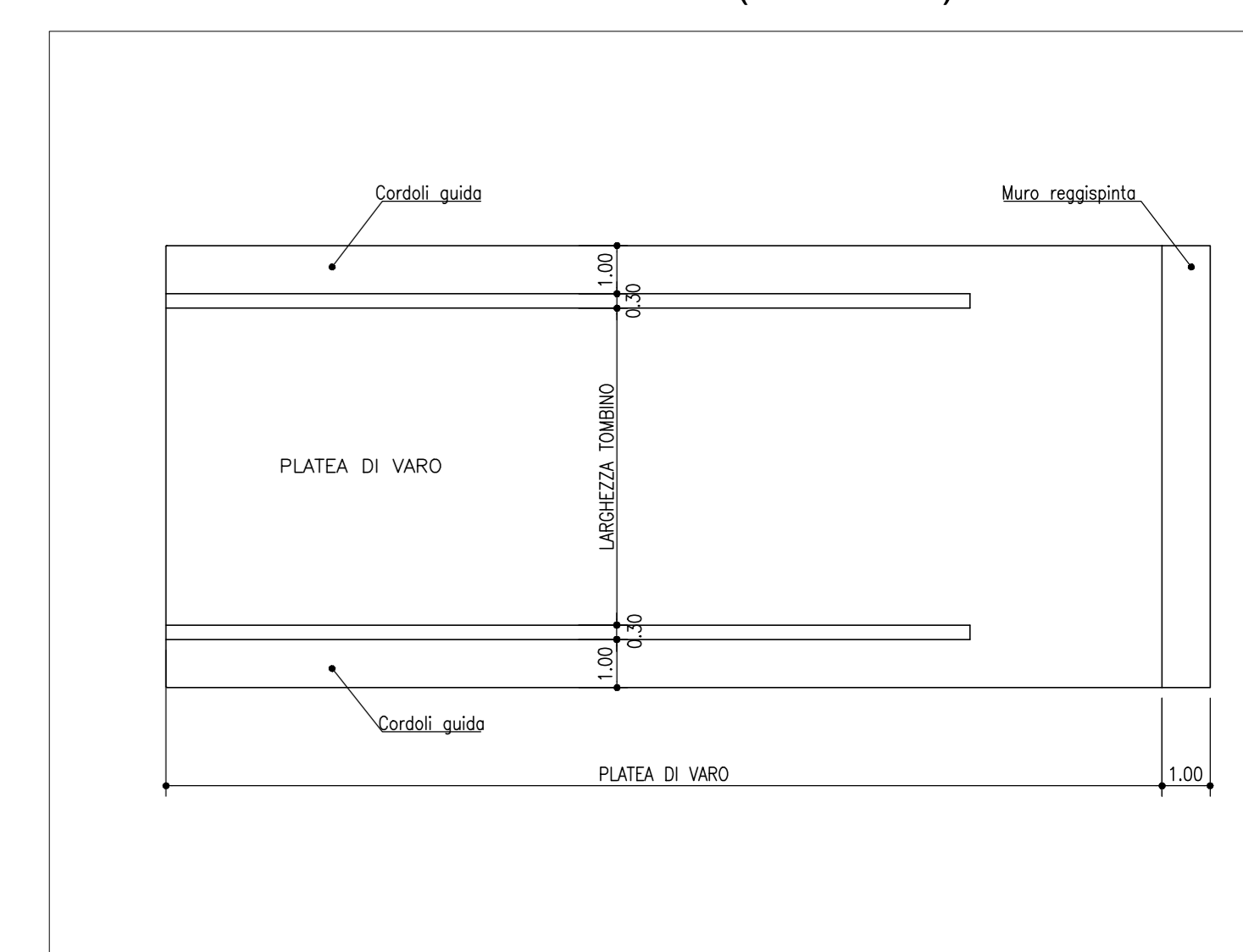


FASE 3 - PIANTE (SCHEMA)

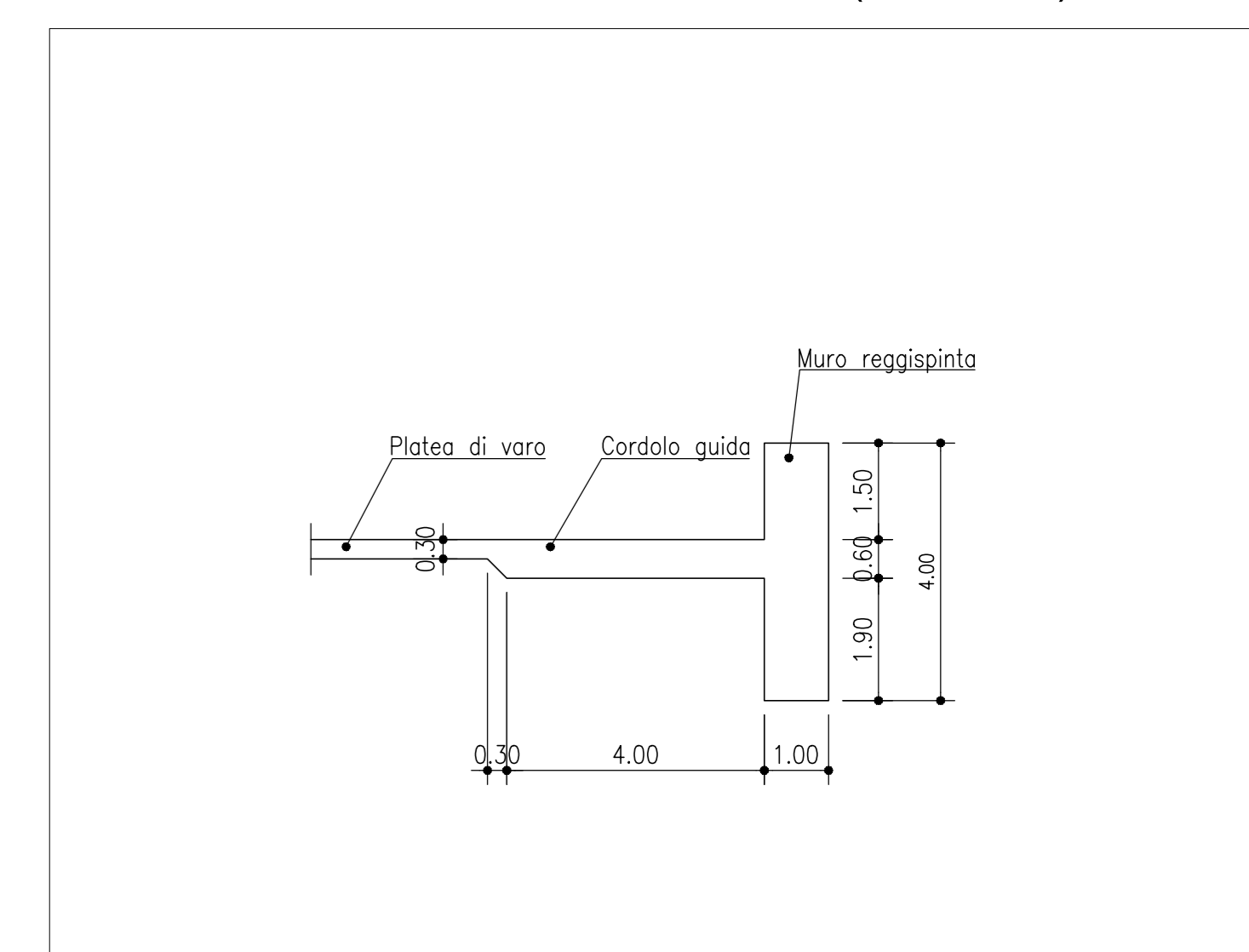
- GETTO IN OPERA IMBOCCO LATO DESTRO (SE PREVISTO)
- GETTO IN OPERA COMPLETAMENTO TOMBINO LATO SINISTRO E VASCA DI CALMA (SE PREVISTI)
- DEMOLIZIONE DELLE PARATIE A PROTEZIONE DEL TRATTO INFISSO
- FINITURE FERROVIA



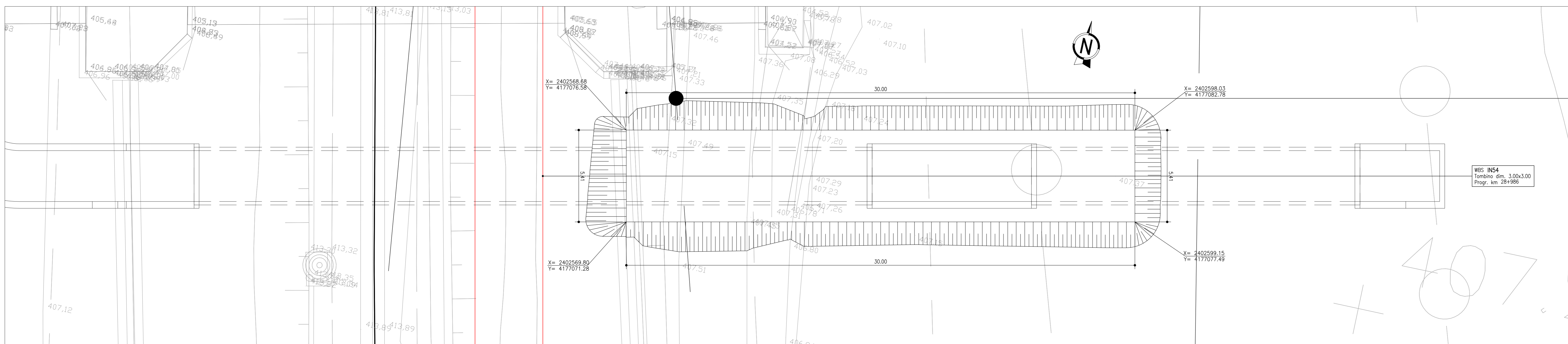
PLATEA DI VARO (SCHEMA)



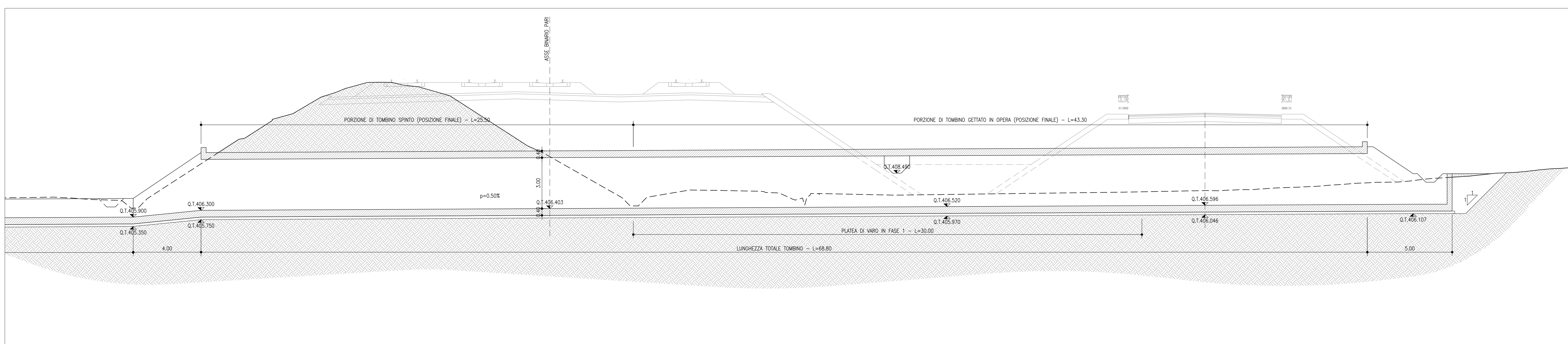
STRUTTURA REGGISPINTA (SCHEMA)



PIANTA SCAVI - PROG. 28+986.00
SCALA 1:100



SEZIONE LONGITUDINALE TOMBINO FERROVIARIO (SITUAZIONE FINALE) - PROG. 28+986.00
SCALA 1:100



OPERA	LUNGHEZZA SPINTA (A)	LUNGHEZZA TOMBINO GETTATO IN OPERA (B)	LUNGHEZZA TOMBINO TOTALE (C)	ALTEZZA TOMBINO (D)	LARGHEZZA TOMBINO (E)	LARGHEZZA PARETI (F)
IN51	19,00	27,35	46,35	2,00	2,00	0,30
IN52	19,00	11,00	30,00	2,00	2,00	0,30
IN54	25,50	43,30	68,80	3,00	3,00	0,40
IN55	40,00	10,22	50,22	3,00	3,00	0,40

COMMITTENTE: **RFI** RETE FERROVIARIA ITALIANA GRUPPO FERROVIE DELLO STATO ITALIANE

PROGETTAZIONE: **ITALFERR** GRUPPO INFRASTRUTTURE DELLO STATO ITALIANO

U.O. INFRASTRUTTURE NORD

PROGETTO DEFINITIVO

DIRETTRICE FERROVIARIA MESSINA - CATANIA - PALERMO
NUOVO COLLEGAMENTO PALERMO - CATANIA

RADDOPPIO TRATTA FIUMETORTO - LERCARA DIRAMAZIONE
LOTTO 1+2
SINGOLE OPERE LINEA
IN54 - Nuovo tombino al km 28+986
Planimetria delle fasi, pianta scavi e Opere provvisorie

SCALA: VARIE

Rev.	Descrizione	Redatto	Data	Verificato	Data	Approvato	Data	Autorizzato Data
A	EMISSIONE ESECUTIVA	C. INTERRA	Gennaio 2020	[Firma]	Gennaio 2020	[Firma]	Gennaio 2020	[Firma]
B	1° AGG. A CONSEGNA CALLUP	C. INTERRA	Maggio 2020	[Firma]	Maggio 2020	[Firma]	Maggio 2020	[Firma]

File: 85320020P28+986.0028.DWG n. Elab.: []