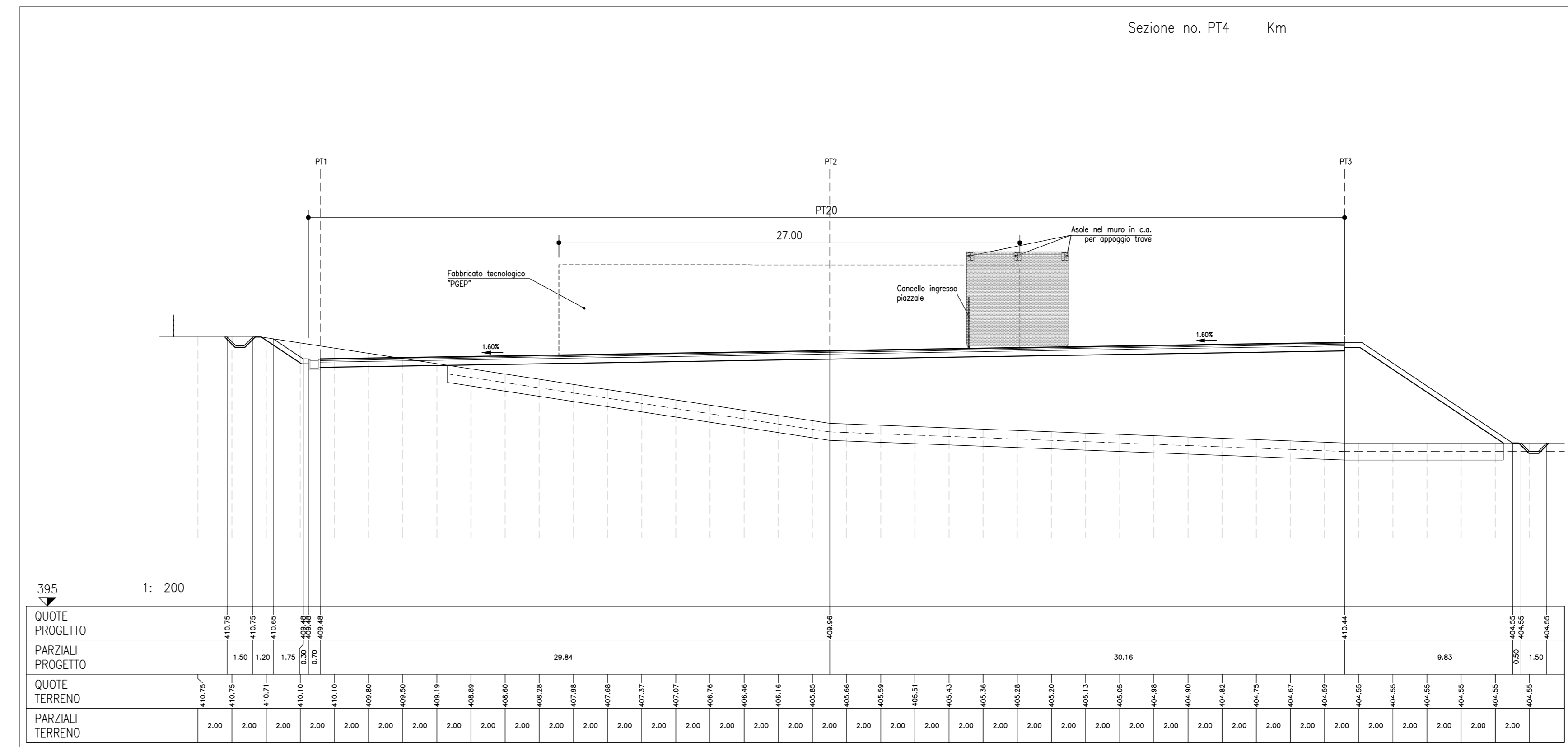
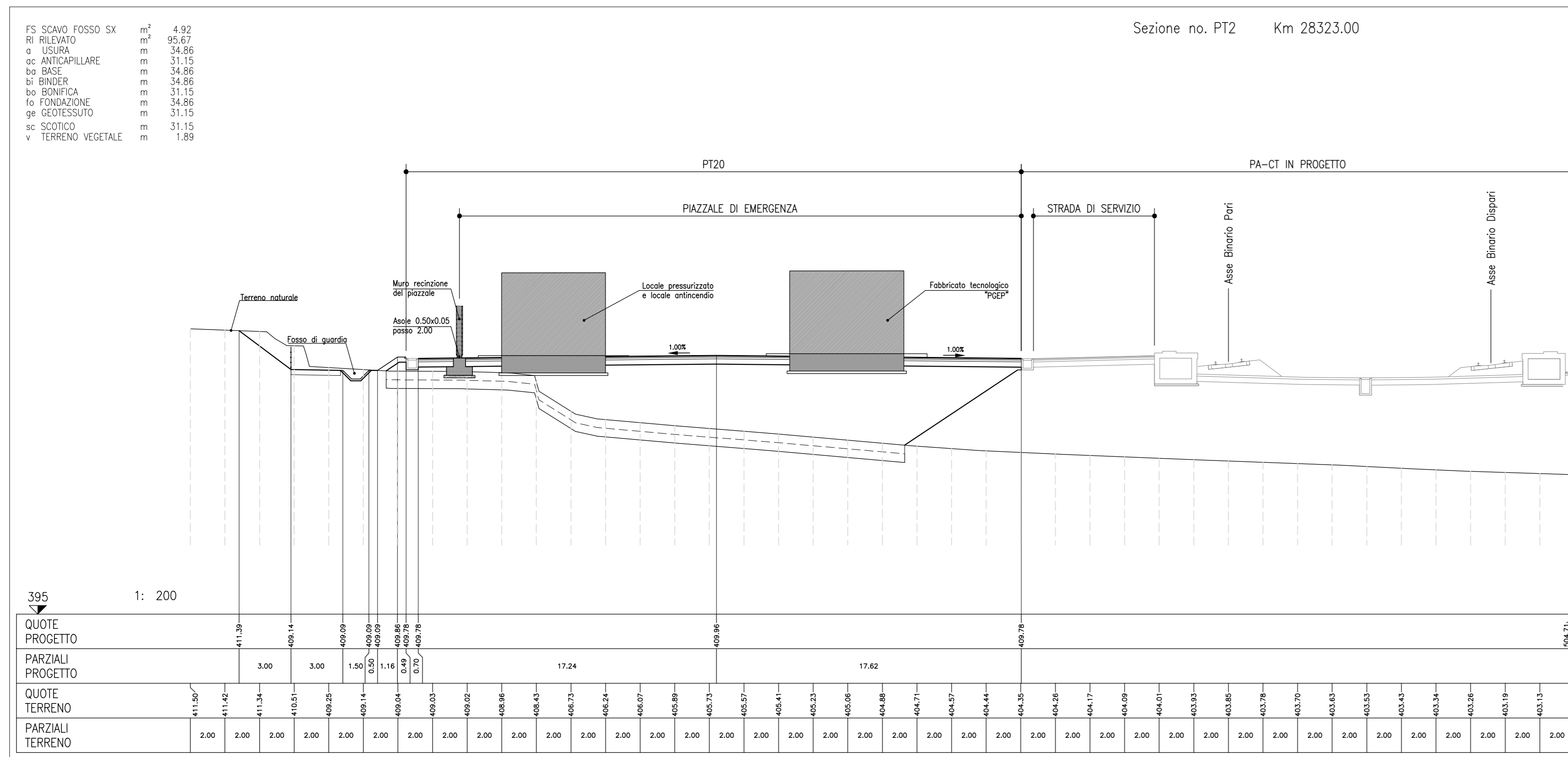
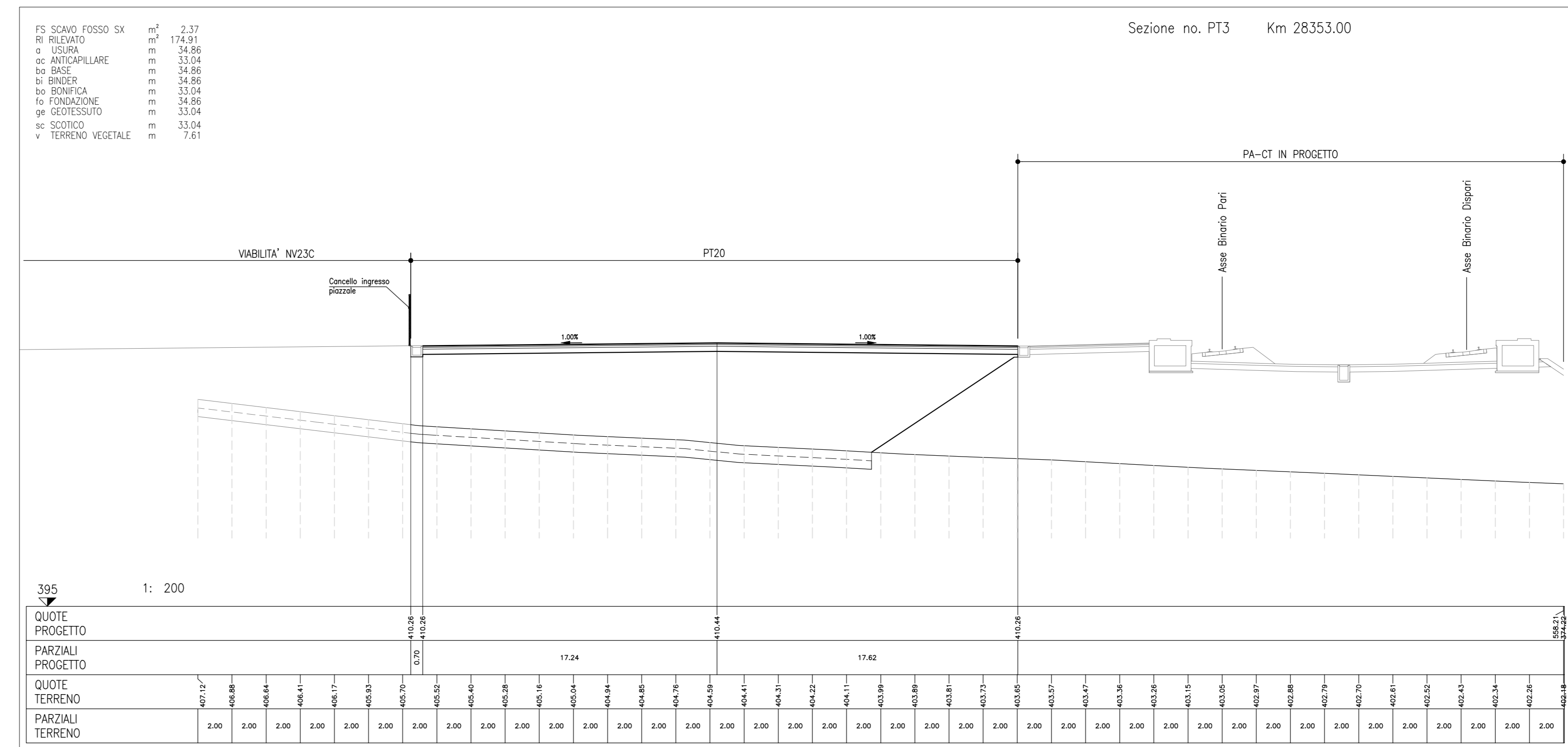
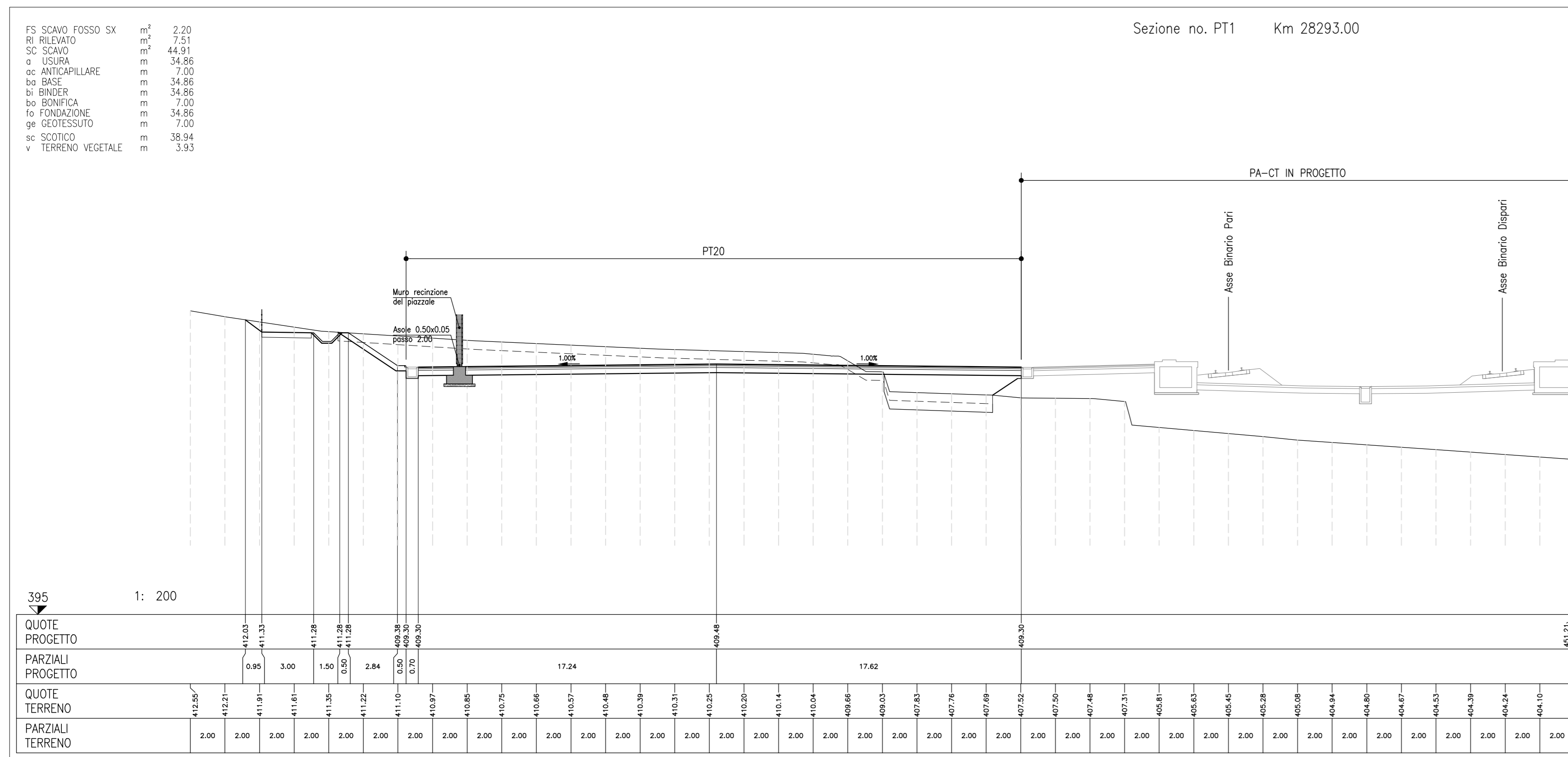
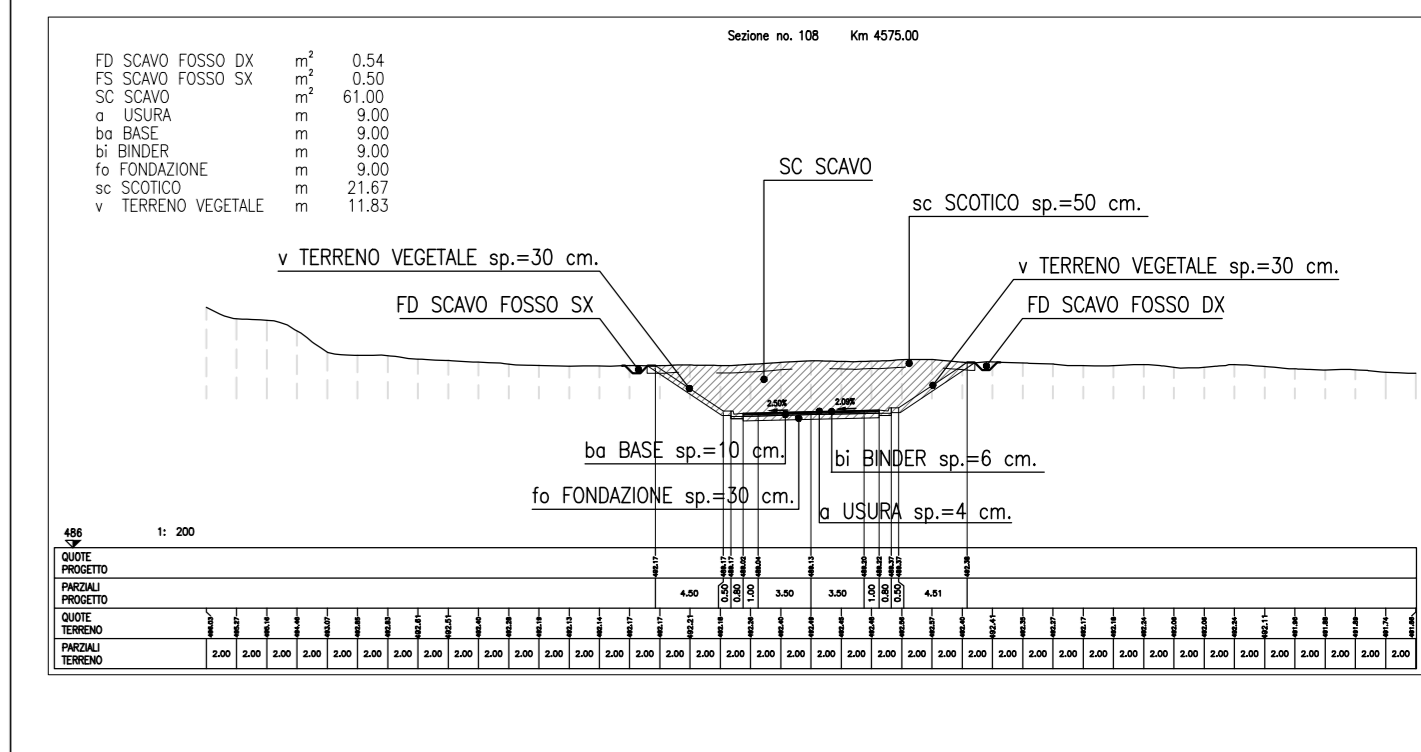
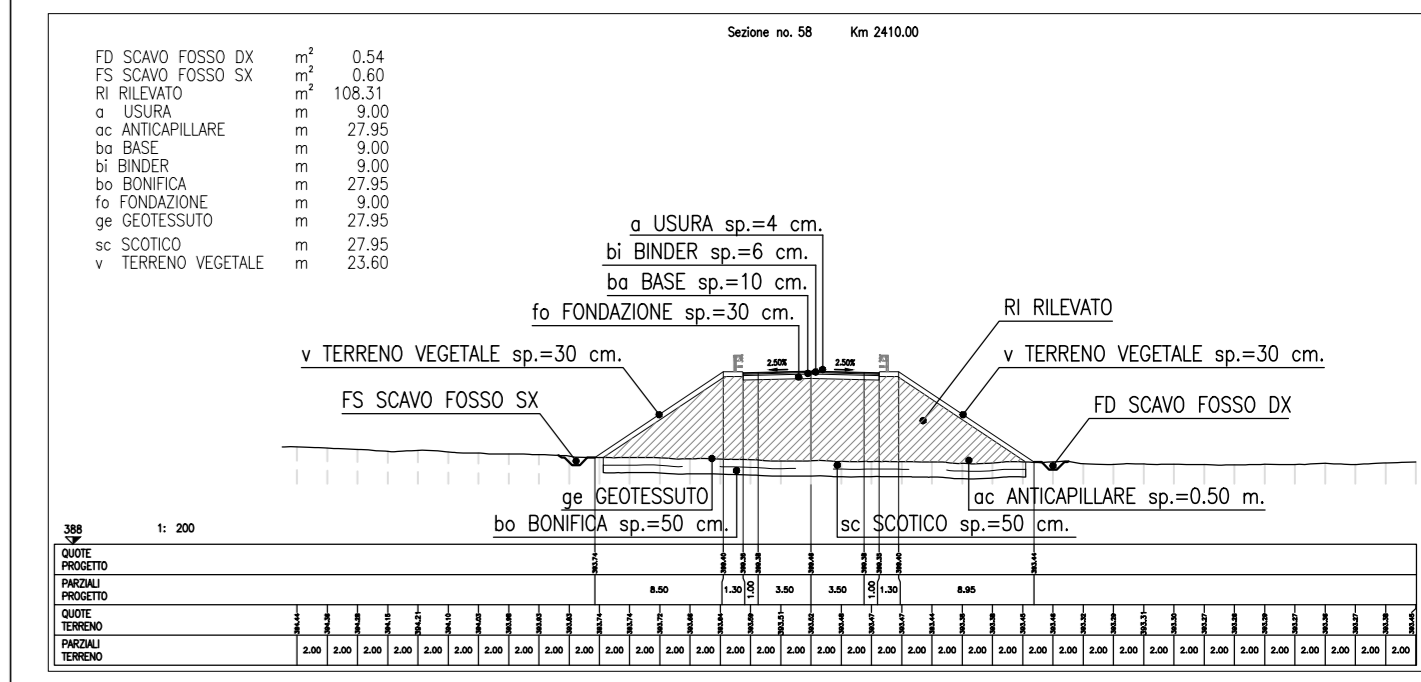


LEGENDA MOVIMENTI TERRA



COMMITTENTE:

PROGETTAZIONE:

U.O. INFRASTRUTTURE NORD

PROGETTO DEFINITIVO

DIRETTRICE FERROVIARIA MESSINA - CATANIA - PALERMO
NUOVO COLLEGAMENTO PALERMO - CATANIA

RADDOPPIO TRATTA FIUMETORTO - LERCARA DIRAMAZIONE
LOTTO 1+2

PIAZZALI
PT20 - Piazzale di emergenza - km 28+325
Sezioni trasversali

SCALA: 1:200

COMMESSA	LOTTO	FASE	ENTE	TIPO DOC.	OPERA/DISCIPLINA	PROGR.	REV.	
RS3Z	00	D	26	W9	PT2000	001	A	
Rev.	Descrizione	Redatto	Data	Verificato	Data	Approvato	Data	Autorizzato Data
A	EMISSIONE ESECUTIVA	C. INTERRA	Gennaio 2022	[Signature]	Gennaio 2022	[Signature]	Gennaio 2022	[Signature]

File: \\ISS00000801P200001A.DWG n. Elab.: