

COMMITTENTE:



PROGETTAZIONE:



DIRETTRICE FERROVIARIA MESSINA-CATANIA-PALERMO

NUOVO COLLEGAMENTO PALERMO-CATANIA

**RADDOPPIO TRATTA FIUMETORTO – LERCARA DIRAMAZIONE
LOTTO1+2**

U.O. ARCHITETTURA STAZIONI E TERRITORIO

PROGETTO DEFINITIVO

Relazione tecnico descrittiva Fabbricato tecnologico E2	SCALA
---	-------

COMMESSA LOTTO FASE ENTE TIPO DOC. OPERA / DISCIPLINA Progr. REV.

RS3Z 00 D 44 RG FA0000 001 A

Rev.	Descrizione	Redatto	Data	Verificato	Data	Approvato	Data	Autoriz./Data
A	Emissione Esecutiva	M.Capobianchi	Gen 2020	A.Patriarca 	Gen 2020	A.Barreca 	Gen 2020	R.Mario ITALFERR S.p.A. U.E. ARCHITETTURA STAZIONI E TERRITORIO Area: Regione Marche Ordine degli Architetti di Roma N° 23193
File: RS3Z00D44RGFA0000001A.doc								n.Elab.:44_20

INDICE

1. PREMESSA	3
2. DESCRIZIONE INTERVENTO	3
3. FABBRICATO FA01	4

1. PREMESSA

Nella presente relazione è descritto il progetto del nuovo fabbricato tecnologico: Fabbricato energia Tipo E2 che sarà realizzato lungo la tratta Palermo-Catania Lotto1+2.

2. DESCRIZIONE INTERVENTO

Gli elementi architettonici caratterizzanti sono stati progettati secondo principi di standardizzazione e mediante l'utilizzo di finiture caratterizzate che consentissero di ottenere l'omogeneità del linguaggio architettonico lungolinea, il rispetto dei criteri di progettazione ecosostenibile, con conseguente contrazione dei tempi di realizzazione ed ottimizzazione dei costi di manutenzione.

In linea con questo principio sopraesposto la facciata esterna dei fabbricati collocati lungolinea e nelle aree di servizio presenta un rivestimento in blocchi di pietra sabbucina, che permette sia un'agevole realizzabilità dell'opera civile, che dei costi di manutenzione ridotti essendo un materiale poco deteriorabile. Le imbotti degli infissi sono rivestite in acciaio cor-ten sia per dotare i fabbricati di un'identità comune che si armonizzasse con l'architettura delle fermate che, al tempo stesso, per integrarsi con il territorio, riprendendo gli stessi toni cromatici naturali presenti nei contesti interessati dagli interventi.



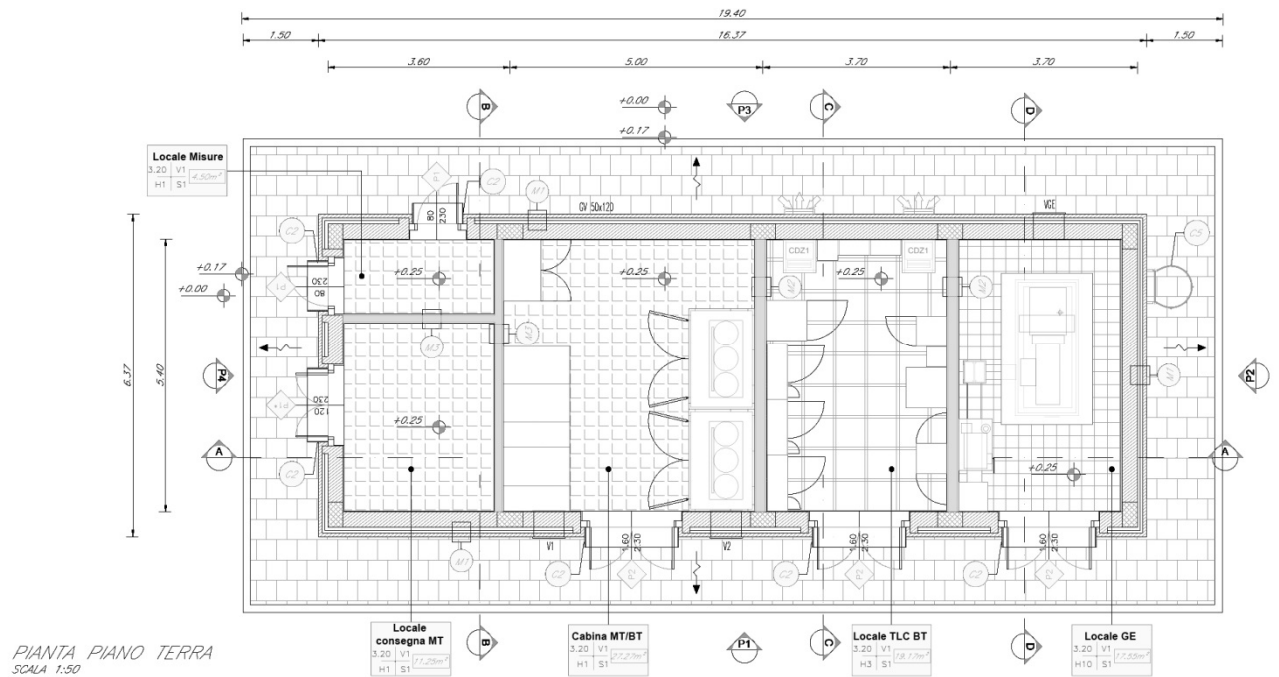
Concept architettonico

3. FABBRICATO FA01

Il fabbricato presenta una forma rettangolare in pianta su un solo livello di dimensioni 19,40 m x 7,00 m circa.

La struttura del fabbricato è caratterizzata da una campata in direzione trasversale e parallelamente al lato lungo è suddivisa in 4 campate.

Il Fabbricato tecnologico ha una copertura piana e praticabile ai fini manutentivi.



Fabbricato FA05- Fabbricato Energia Tipo E2

All'interno saranno allocati i seguenti locali, tutti con accesso diretto dall'esterno:

- Locale misure;
- Locale consegna MT;
- Cabina MT/BT
- Locale TLC
- Locale Gruppo Elettrogeno.