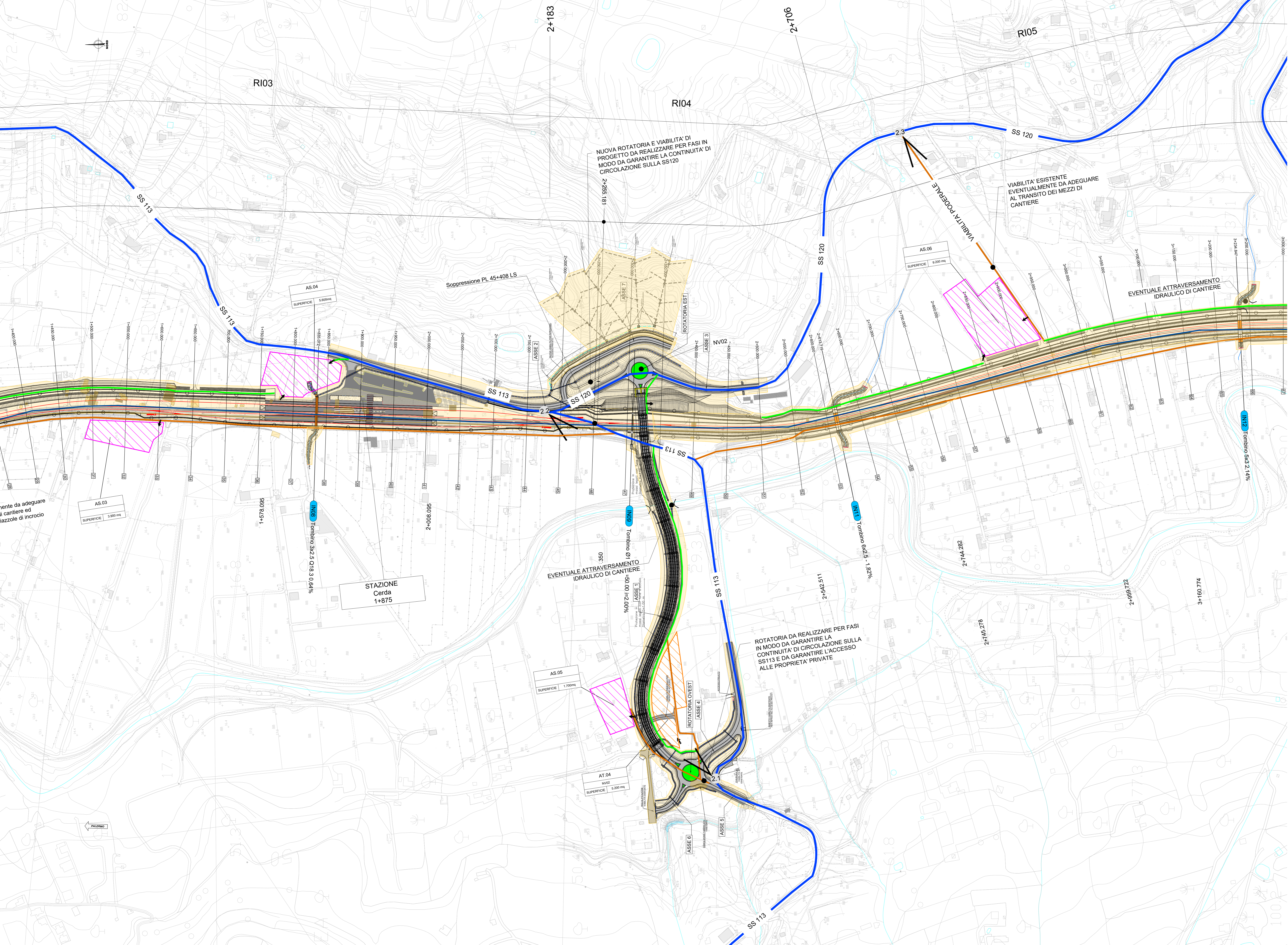
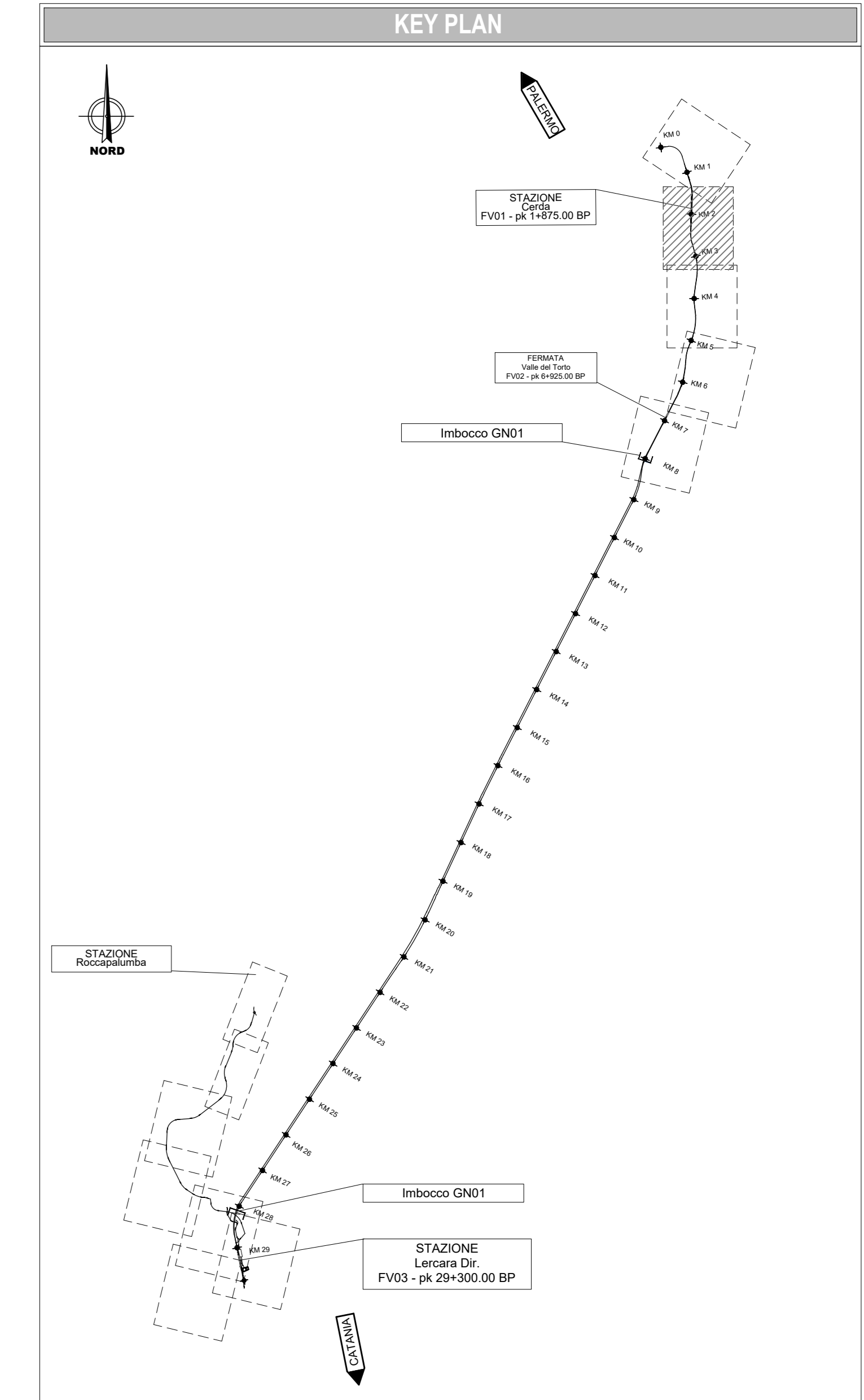


**LEGENDA**

	CB - CANTIERE BASE		AUTOSTRADA
	CO - CANTIERE OPERATIVO		VIABILITA' PRINCIPALE
	AT - AREA TECNICA		VIABILITA' SECONDARIA
	AS - AREA DI STOCCAGGIO		VIABILITA' LOCALE
	DT - DEPOSITO TEMPORANEO		PISTA DI CANTIERE
	AR - CANTIERE DI ARMAMENTO / ELETTIFICAZIONE		ACCESSO AI CANTIERI
	CT - CANTIERE TECNOLOGICO (area per attrezzaggio tecnologico)		DIREZIONI
	AREA DI LAVORO		PALERMO
	AREE DI LAVORO OPERE IN SOTTERRANEO		LINEA FERROVIARIA DI PROGETTO
	DIREZIONE AVANZAMENTO SCAVO GALLERIA IN TRADIZIONALE		LINEA FERROVIARIA PROGETTO IN SOTTERRANEO
	DIREZIONE AVANZAMENTO SCAVO GALLERIA MECCANIZZATO		LINEA FERROVIARIA ESISTENTE
	IMPIANTO DI BETONAGGIO		LINEA FERROVIARIA PROVVISORIA
			LINEA FERROVIARIA DI PROGETTO A CURA ALTRO INTERVENTO
			DEMOLIZIONI



COMMITTENTE: RETE FERROVIARIA ITALIANA GRUPPO FERROVIE DELLO STATO ITALIANE

PROGETTAZIONE:

**DIRETTRICE FERROVIARIA MESSINA - CATANIA - PALERMO**

**NUOVO COLLEGAMENTO PALERMO - CATANIA**

**U.O. ARCHITETTURA, AMBIENTE E TERRITORIO - CANTIERIZZAZIONE**

**PROGETTO DEFINITIVO**

**RADDOPPIO TRATTA FIUMERTORTO - LERCARA DIR. (LOTTO 1+2)**

**CANTIERIZZAZIONE**

Planimetria con indicazione delle aree di cantiere e della relativa viabilità di accesso - Tav 2 di 11

SCALA: 1:2.000

COMMESSA	LOTTO	FASE	ENTE	TIPO DOC.	OPERA/DISCIPLINA	PROGR.	REV.
RS3Z	00	D	53	P6	CA0000	002	C

Rev.	Descrizione	Redatto	Data	Verificato	Data	Approvato	Data	Autorizzato Data
B	Emissione esecutiva	L. Cavali	Gennaio 2020	A. Sestini	Gennaio 2020	A. Sestini	Gennaio 2020	
C	Emissione Esecutiva	L. Cavali	Settembre 2021	M. C. ...	Settembre 2021	A. Sestini	Settembre 2021	

File: RS3Z00053P6CA000002C n. Etab: 53\_003