

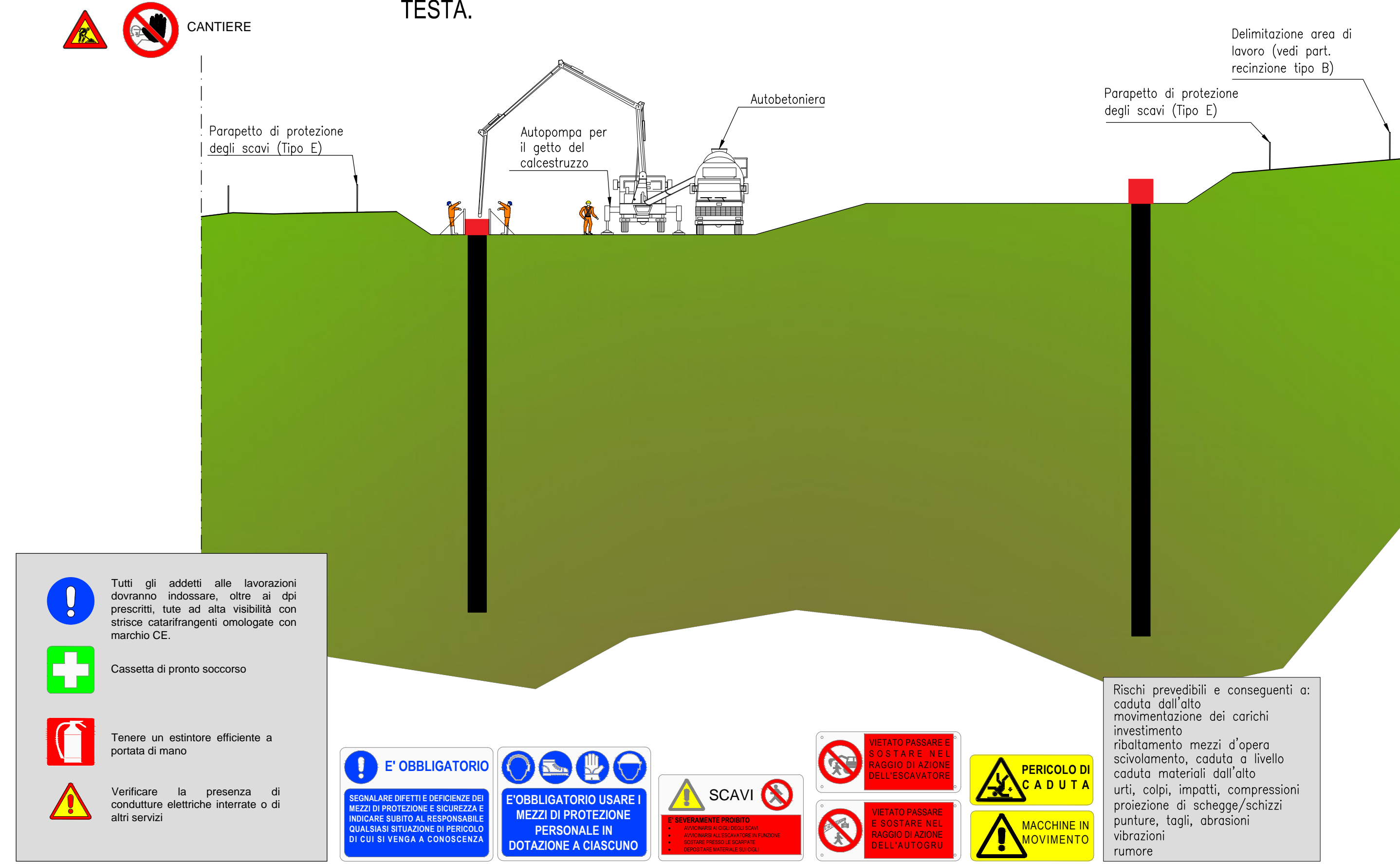
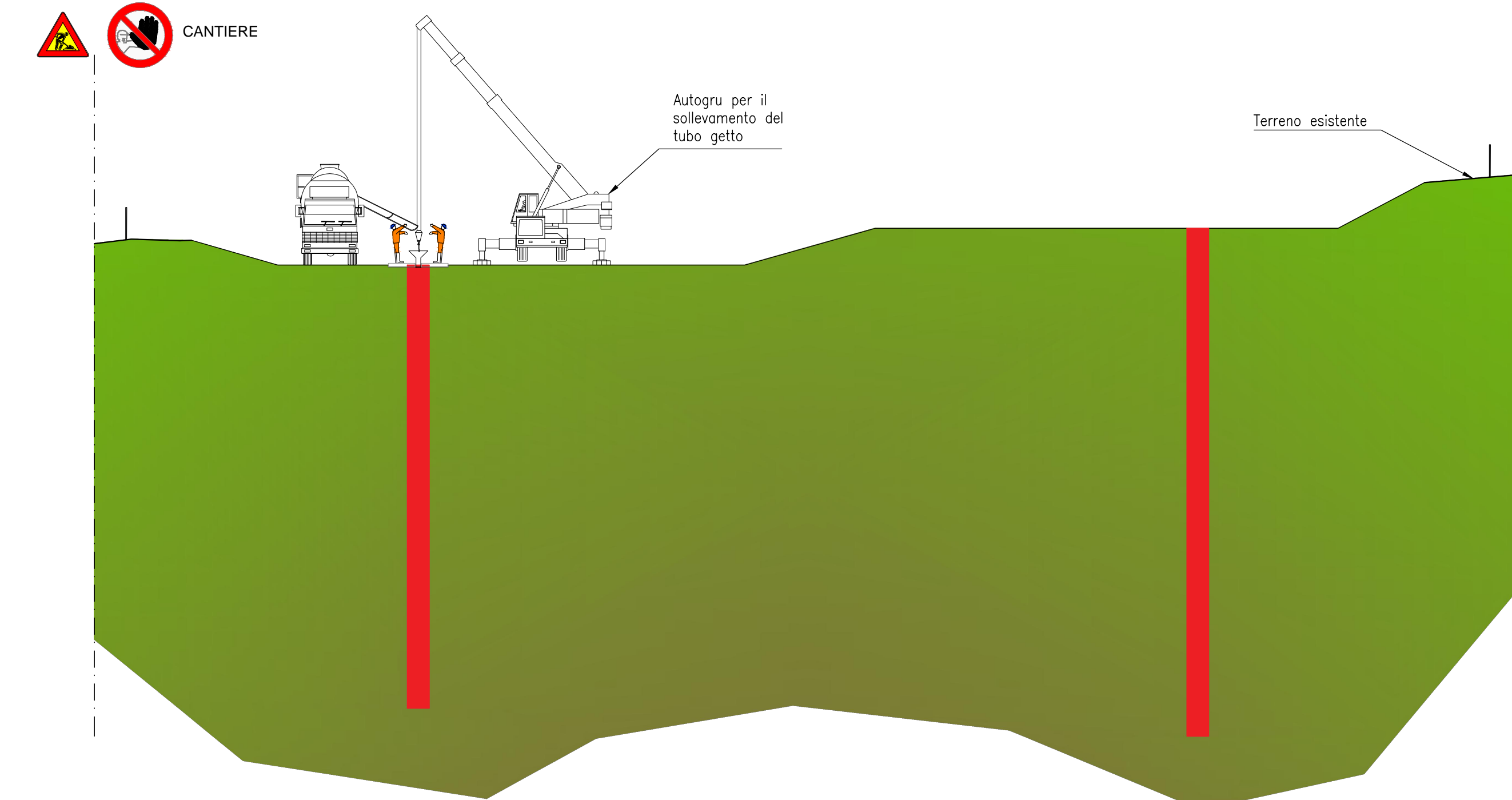
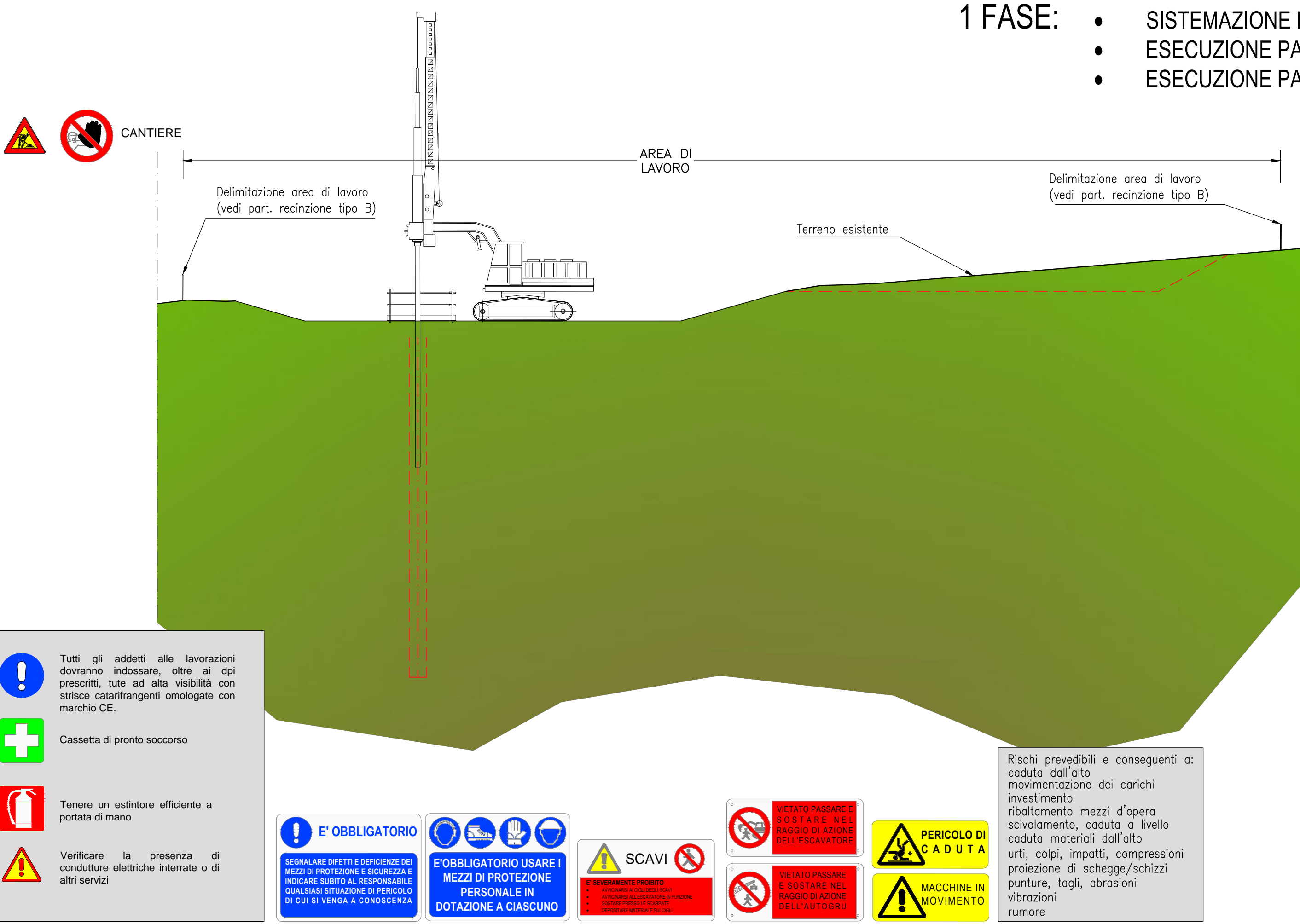
- 1 FASE:**
- SISTEMAZIONE DEL VERSANTE E CREAZIONE DEL PIANO DI LAVORO PER L'ESECUZIONE DELLA PARATIA DEI PALI
  - ESECUZIONE PARATIA DI PALI ARMATI
  - ESECUZIONE PALI PLASTICI

- 2 FASE:**
- REALIZZAZIONE CORDOLO DI TESTA IN C.A.
  - REALIZZAZIONE CANALETTA IDRALUICA E SISTEMAZIONE TERRENO A TERGO DEL CORDOLO DI TESTA.

**NOTA BENE**

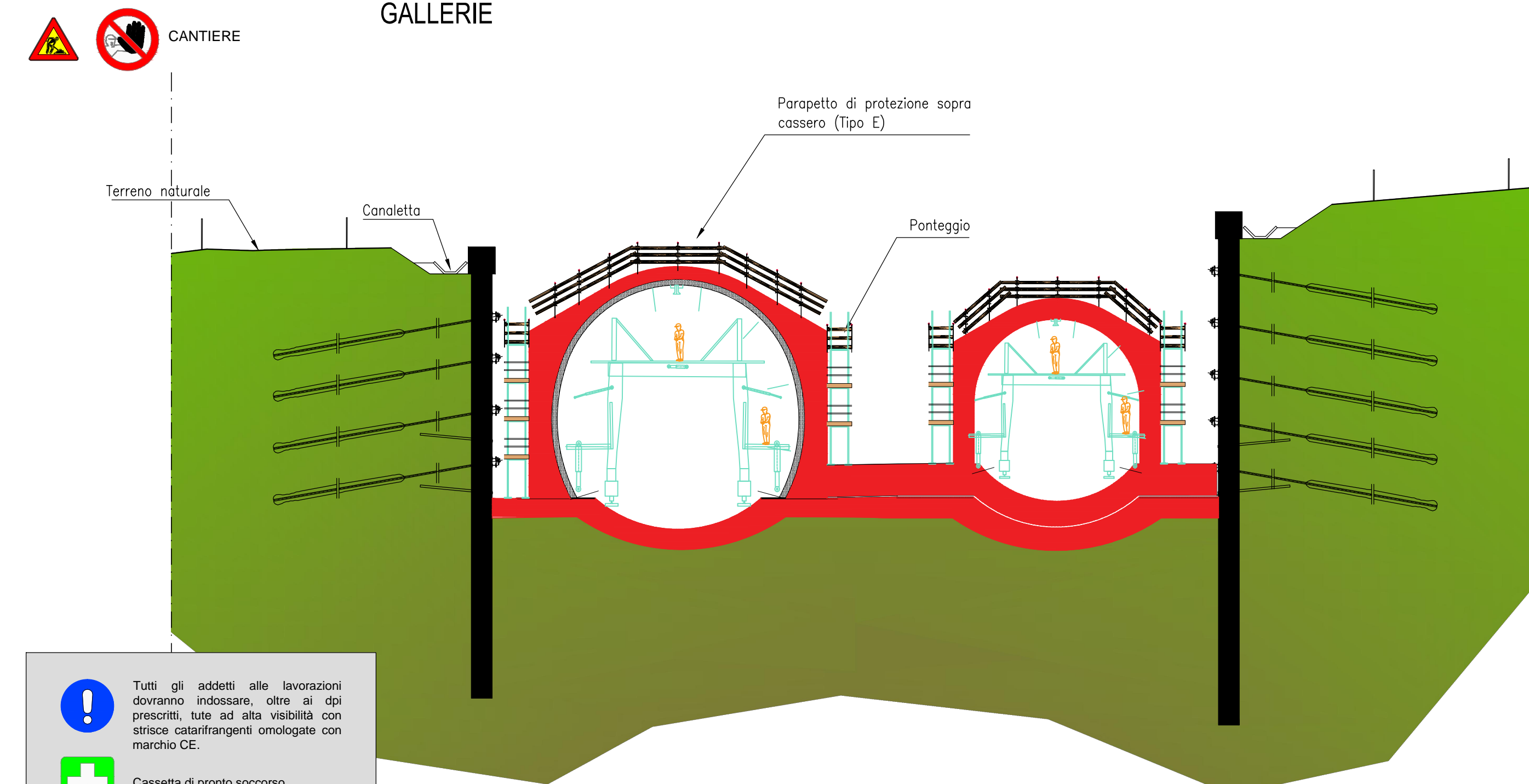
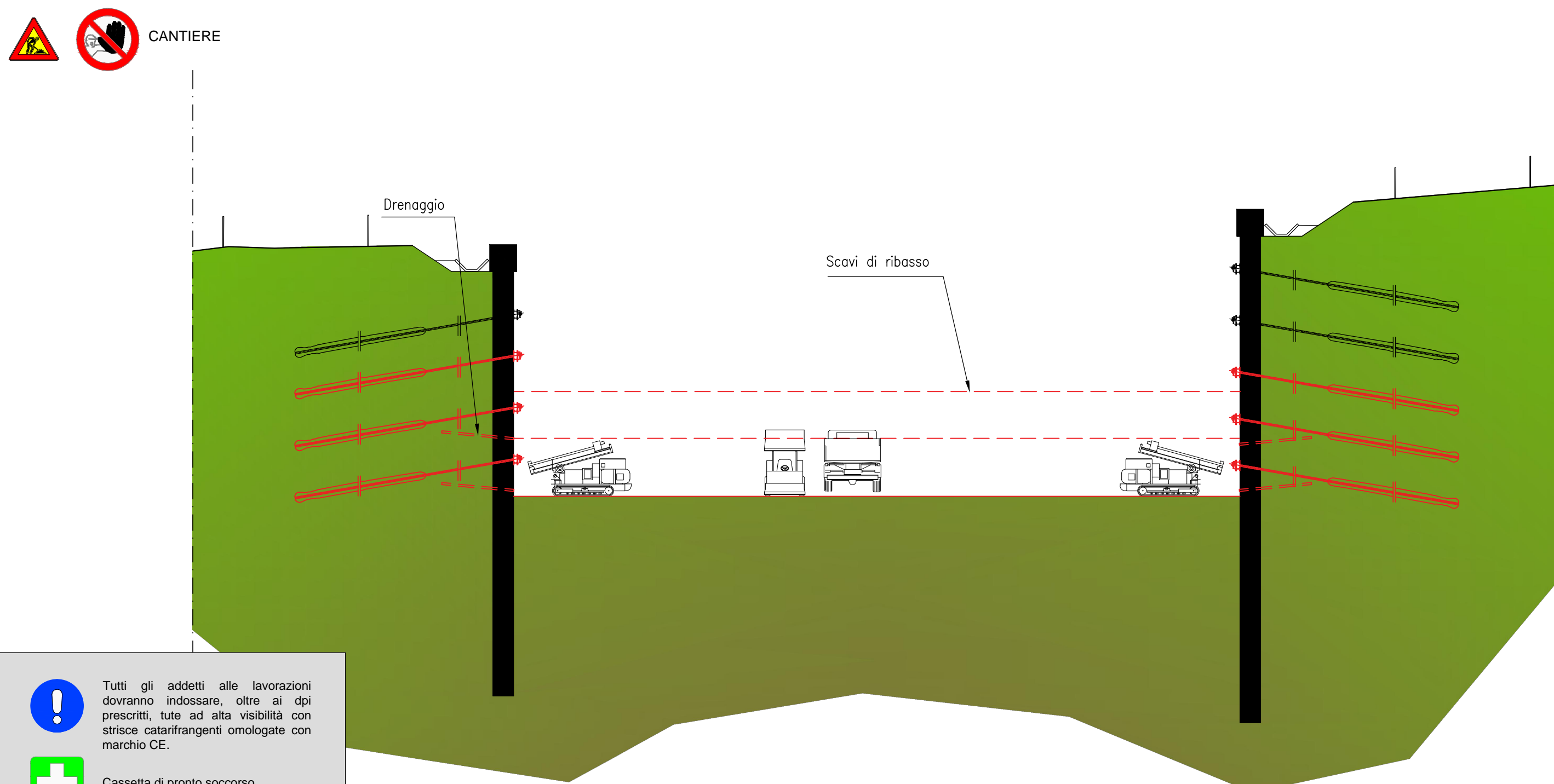
- Verificare la stabilità del mezzo, anche in funzione del tipo di terreno.
- Consigliare la priorità del mezzo, anche in relazione allo sbarrico.
- Acquisire il peso della gabbia o effettuare una stima approssimativa dello stesso (per gli elementi di peso superiore alle 2 tonnellate è obbligatoria l'indicazione del peso effettivo sul carico).
- Valutare la tipologia di carico e utilizzare il metodo operativo e di aggancio più adeguato.
- Verificare "funi", "brache" e ogni altro accessorio di sollevamento.
- Valutare la capacità di carico in relazione agli angoli di imbracatura ed ai metodi di sollevamento.
- Le funi degli apparecchi di sollevamento e degli impianti di trazione devono essere verificate e rimpiantate a cura del datore di lavoro e tramite personale specializzato.
- Il personale deve essere in grado di rilevare le condizioni di usura ed eventuali rotture dei fili, sfilacciamento, sciacciamento o altro.
- I risultati delle verifiche devono essere registrati sui libretti degli apparecchi stessi.
- Il controllo va eseguito anche sull'integrità del ganico e sulla presenza della chiusura di sicurezza.

Qualora il programma lavori preveda la realizzazione di più pali contemporaneamente nella stessa area di lavoro le perforatrici dovranno lavorare ad una distanza che non sia inferiore a due volte la loro max altezza.



- 4 FASE:**
- REALIZZAZIONE DEGLI SCAVI DI RIBASSO SUCCESSIVI AL PRIMO, RIPETENDO LE INDICAZIONI DELLA FASE 3

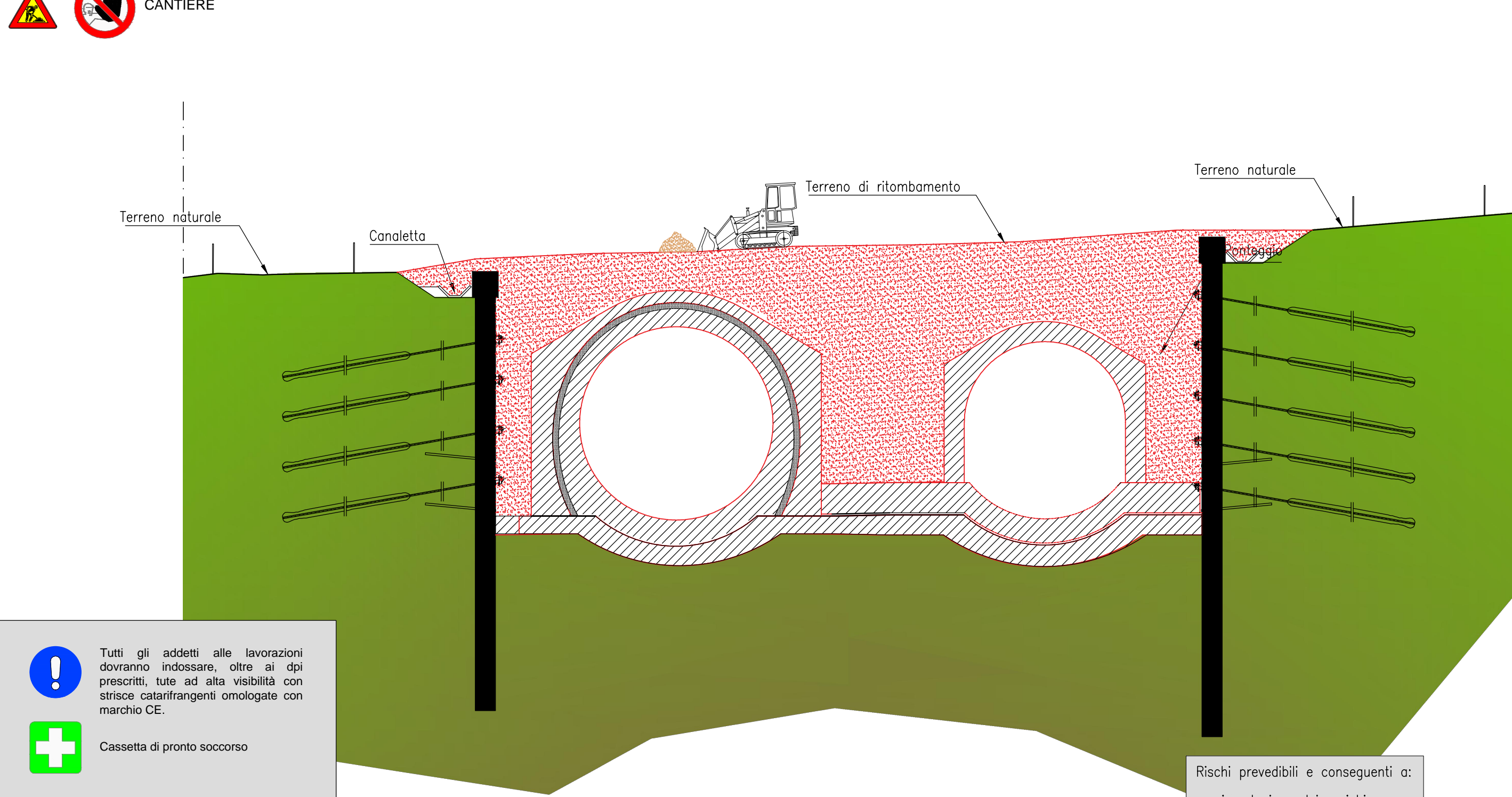
- 5 FASE:**
- REALIZZAZIONE DEI DRENAGGI DURENTE LE FASI DI SCAVO FINO AL RAGGIUNGIMENTO DELLA QUOTA DI FONDO SCAVO PREVISTO DA PROGETTO
  - REALIZZAZIONE SELLA DI APOGGIO TBM E DELLE DIME DI ATTACCO DELLE GALLERIE



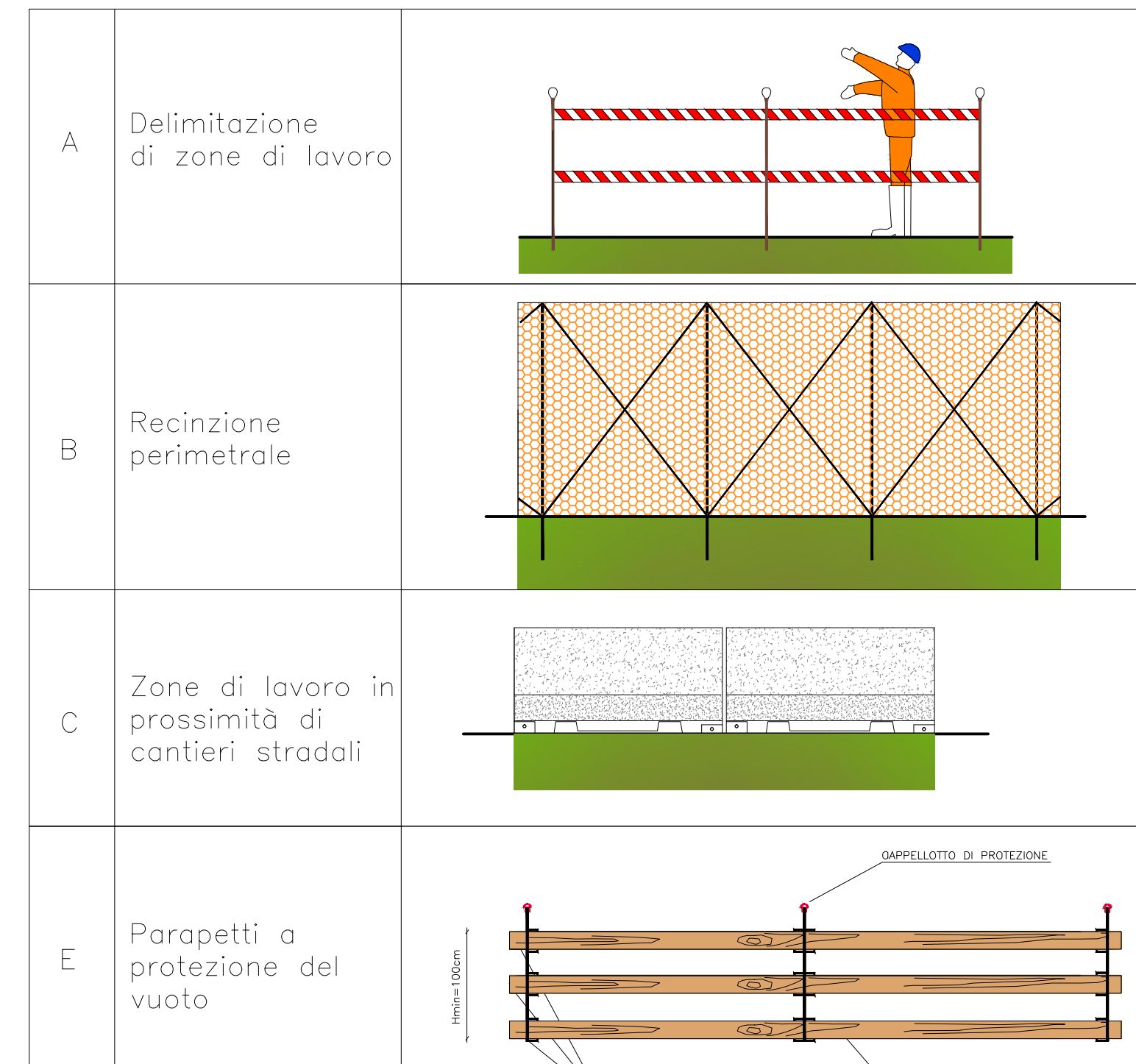
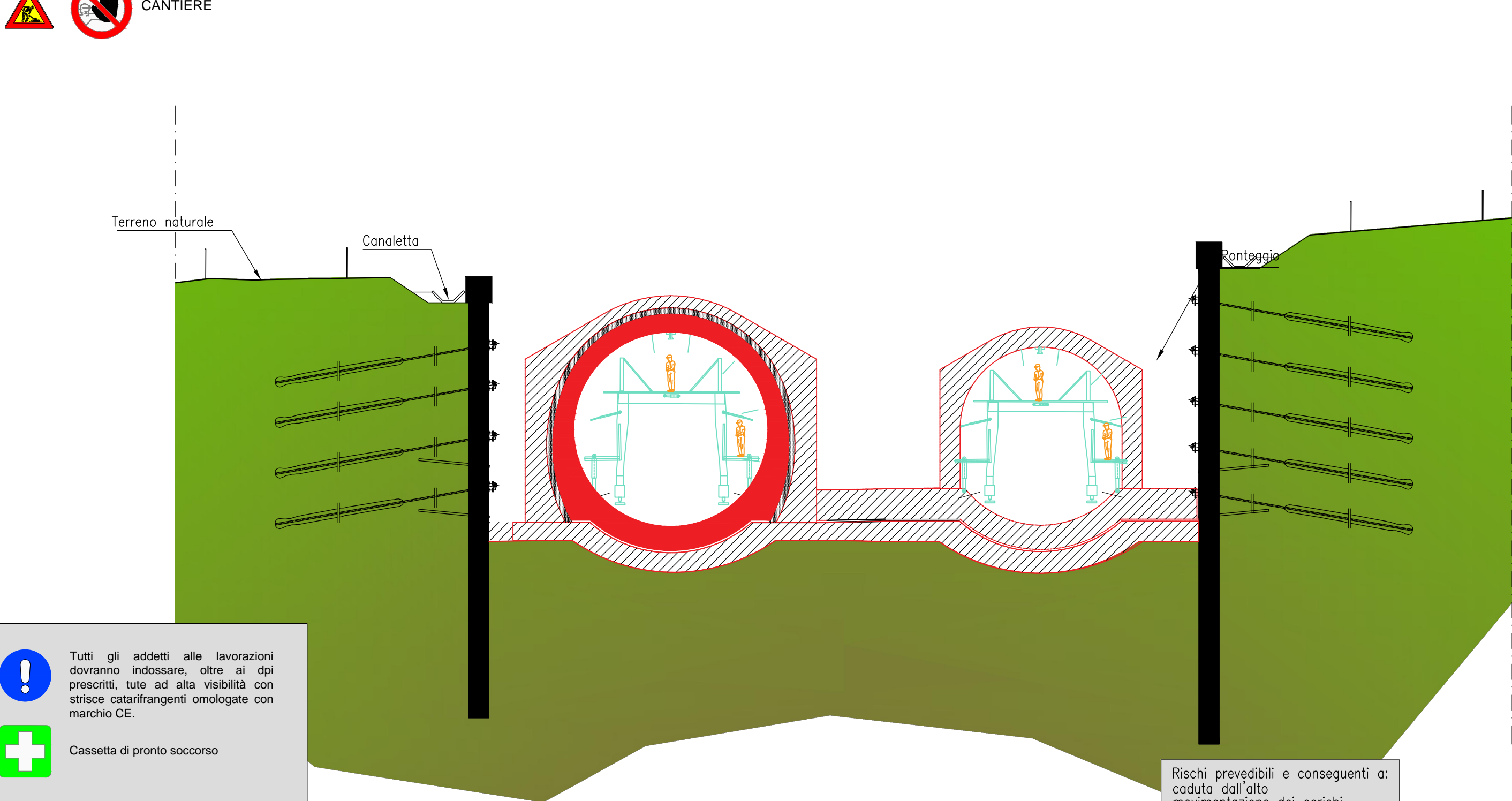
- 3 FASE:**
- SCAVO DI SBANCAMENTO FINO AD UNA PROFONDITA' MASSIMA DI 50cm AL DISOTTO DELLE QUOTE DEI TIRANTI
  - PERFORAZIONE ED INSTALLAZIONE DEI TIRANTI E DELLE TRAVI DI RIPARTIZIONE, LORO CEMENTAZIONE E PRETIRO
  - TESATURA E SERRAGGIO TIRANTI
  - APPLICAZIONE SPRITZ-BETON
  - REALIZZAZIONE DEI DRENAGGI DURANTE LE FASI DI SCAVO



- 7 FASE:**
- REALIZZAZIONE DELLA CANALETTA IDRALUICA DEFINITIVA
  - RITOMBAMENTO



- 6 FASE:**
- ESECUZIONE GALLERIE ARTIFICIALI E PORTALI DI IMBOCCO
  - ESECUZIONE MURI AD "U"



**LEGENDA CARTELLONISTICA D.LGS 81/08 E S.M.I.**

PERICOLO GENERALE	DIVIETO DI ACCESSO ALLE PERSONE NON AUTORIZZATE
CANTIERE	DIVIETO DI PASSARE SOTTO I CARICHI SOSPESI
TENSIONE ELETTRICA PERICOLOSA	DIVIETO DI SOCCORRE NEL RAGGIO DI AZIONE DELL'ESCAVATORE
PERICOLO DI MORTE	CONTROLLO TRIMESTRALE DELLE FUNI
CADUTA SCOPPIA	SCAVO DI PROTEZIONE OBBLIGATORIO
MATERIE INFIAMMABILI O ALTRE TEMPERAMENTI	PROTEZIONE OBBLIGATORIA DELL'OPERO
SOSTANZE NUOVA PERICOLOSA	PROTEZIONE OBBLIGATORIA DEGLI SCOPPI
SCOMANDO DELLE MANI	PROTEZIONE OBBLIGATORIA DEL VISO
PERICOLO DI SCOSSE	QUANTITÀ DI PROTEZIONE OBBLIGATORIA
PERICOLO DI RIBOMBAMENTO	PROTEZIONE OBBLIGATORIA DEL CORPO
CASSELLI DI CEMENTAZIONE	CALIBRATURA DI SICUREZZA OBBLIGATORIA
DIVIETO DI MANIPOLARE ALLE PRESSIONI NON AUTORIZZATE	PROTEZIONE OBBLIGATORIA DELLE VIE RESPIRATORIE
DIVIETO DI PASSARE E SOCCORRE NEL RAGGIO DI AZIONE DELL'UTENSILE	USO OBBLIGATORIO DELLA CINTURA DI SICUREZZA
VIETATO FUMARE O USARE CIAMIE LIBERE	PRONTO SOCCORSO
DIVIETO DI SPERDERE CON ACQUA	PERICOLO DI ESPLOSIONE
DIVIETO DI SANCIONARE LE PRESSIONI E I DISPOSITIVI DI SICUREZZA	ESTINZIONE
DIVIETO DI SANCIONARE LE PRESSIONI E I DISPOSITIVI DI SICUREZZA	CANTIERE STOP
DIVIETO DI SANCIONARE LE PRESSIONI E I DISPOSITIVI DI SICUREZZA	LAVORI IN CORSO
DIVIETO DI SANCIONARE LE PRESSIONI E I DISPOSITIVI DI SICUREZZA	PERICOLO DI RIBOMBAMENTO DI CASSERA
DIVIETO DI SANCIONARE LE PRESSIONI E I DISPOSITIVI DI SICUREZZA	CANTIERE DI SCAVO FORMAZIONE CANTIERE
DIVIETO DI SANCIONARE LE PRESSIONI E I DISPOSITIVI DI SICUREZZA	CANTIERE DI SCAVO FORMAZIONE CANTIERE

NOTE:  
 1) Preliminarmente alle attività di cartellonizzazione, in tutte le aree, dovrà essere effettuata la bonifica di ordigni bellici superficiali.  
 2) Preliminarmente alle attività di cartellonizzazione, in tutte le aree, dovrà essere effettuata la bonifica di ordigni bellici sotterranei.  
 3) Il presente elaborato costituisce una rappresentazione tipologica ed indicativa in coerenza con quanto previsto dall'Allegato XV del D.Lgs. 81/08 e s.m.i.

COMMITTENTE: **RFI RETE FERROVIARIA ITALIANA**  
 GRUPPO FERROVIE DELLO STATO ITALIANO

PROGETTAZIONE: **ITALFERR**  
 GRUPPO FERROVIE DELLO STATO ITALIANO

**DIREZIONE GESTIONE COMESSE**  
**FIELD OPERATIONS SICUREZZA E MESSA IN SERVIZIO**  
**PROGETTO DEFINITIVO**

**IL RESPONSABILE DEI LAVORI**  
 (ai sensi del D. Lgs. 81/08 e s.m.i.)  
 Ing. Salvatore Varrallo  
 DATA: 02/2020  
 FIRMA: [Firma]

**COORDINATORE PER LA PROGETTAZIONE**  
 in materia di sicurezza (ai sensi del D. Lgs. 81/08 e s.m.i.)  
 Ing. Sergio Lodi  
 DATA: 02/2020  
 FIRMA: [Firma]

**DIRETTRICE FERROVIARIA MESSINA-CATANIA-PALERMO**  
**NUOVO COLLEGAMENTO PALERMO-CATANIA**  
**Tratta Fiumetorto-Lercara Diramazione - Lotto funzionale 1+2**

**PIANO DI SICUREZZA E COORDINAMENTO**  
 Schematico realizzazioni gallerie artificiali A1a

SCALA: -

Rev.	Descrizione	Redatto	Verificato	Data	Approvato	Data	Autorezzato Data
A	Emessa Definitiva	LUIGI	GIORGIO	02/2020	GIORGIO	02/2020	02/2020

File: RS3200D72PUS20002022A\_REV.1.DWG in: Etab: 72\_24