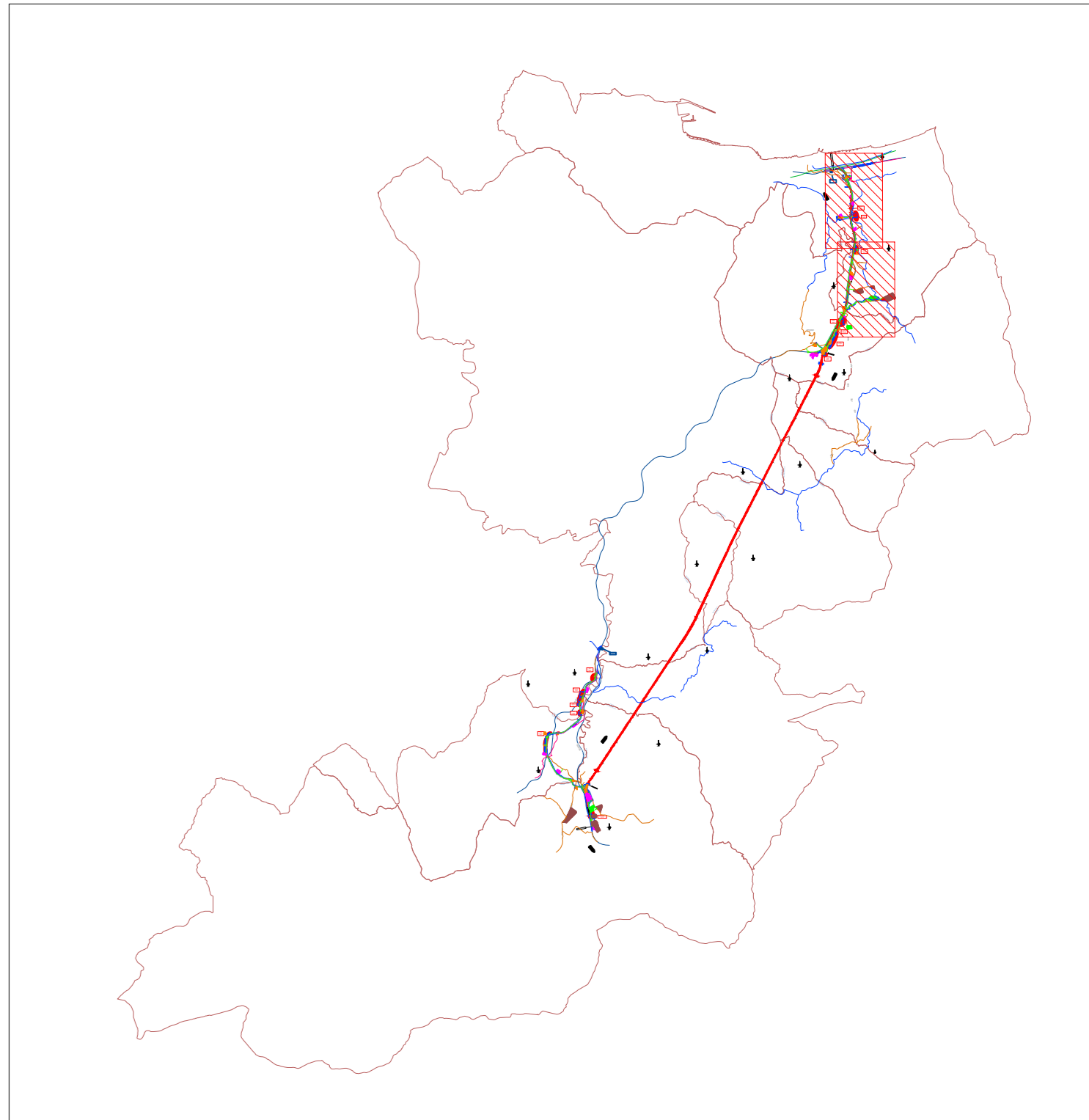


LEGENDA

	AS - AREA DI STOCCAGGIO		AUTOSTRADA
	DT - DEPOSITO TEMPORANEO		VIABILITA' PRINCIPALE
	AR - CANTIERE DI ARMAMENTO/TECNOLOGIE		VIABILITA' SECONDARIA
	AREA DI LAVORO		VIABILITA' LOCALE/PODERALE
	ACCESSO AI CANTIERI		LINEA FERROVIARIA ESISTENTE
	CANTIERE ALTRO APPALTO		PISTA DI CANTIERE
	DIREZIONE AVANZAMENTO SCAVO GALLERIA IN TRADIZIONALE		LINEA FERROVIARIA DI PROGETTO
	DIREZIONE AVANZAMENTO SCAVO GALLERIA MECCANIZZATO		LINEA FERROVIARIA PROGETTO IN SOTTERRANEO
			CONFINI COMUNALI
			RECINZIONE IN PLASTICA STAMPATA H:2,00m
			DEMOLIZIONI

NOTA
PER LE FASI DI INGRESSO/USCITA DAL CANTIERE DELLE MACCHINE TBM L'APPALTATORE DOVRÀ PROVVEDERE AD EVENTUALI ADEGUAMENTI PUNTUALI DELLE "VIABILITA' ESISTENTI" ONDE PERMETTERE L'INSERIMENTO DEI MEZZI DI TRASPORTO DEI COMPONENTI DELLA FRESA.



COMMITTENTE:

PROGETTAZIONE:

DIREZIONE GESTIONE COMMESSE
FIELD OPERATIONS SICUREZZA E MESSA IN SERVIZIO

PROGETTO DEFINITIVO

IL RESPONSABILE DEI LAVORI (ai sensi del D. Lgs. 81/08 e s.m.i.)
Incarico con lettera n. 101/2021 del 10/09/2021
Ing. Salvatore Vanadia
DATA: Settembre 2021
FIRMA:

COORDINATORE PER LA PROGETTAZIONE in materia di sicurezza (ai sensi del D. Lgs. 81/08 e s.m.i.)
Incarico con lettera n. 101/2021 del 10/09/2021
PI. Sergio Luisi
DATA: Settembre 2021
FIRMA:

DIRETTRICE FERROVIARIA MESSINA-CATANIA-PALERMO
NUOVO COLLEGAMENTO PALERMO-CATANIA
Tratta Fiumetorto-Lercara Diramazzone - Lotto funzionale 1+2

PIANO DI SICUREZZA E COORDINAMENTO
Planimetria aree di intervento - 1 di 5
SCALA: 1:5000

COMMESSA LOTTO FASE ENTE TIPO DOC. OPERA/DISCIPLINA PROG. REV.
RS3Z 00 D 72 PU SZ0002 004 B

Rev.	Descrizione	Redatto	Data	Verificato	Data	Approvato	Data	Autorizzato Data
B	Emissione Definitiva	LUD	SETTEMBRE 2021	PI	SETTEMBRE 2021	SA	SETTEMBRE 2021	
A	Emissione Definitiva	LUD	GIUGNO 2021	PI	GIUGNO 2021	SA	GIUGNO 2021	

File: RS3Z0002PUSZ0002004B_BB.DWG In. Elab.: 72_6