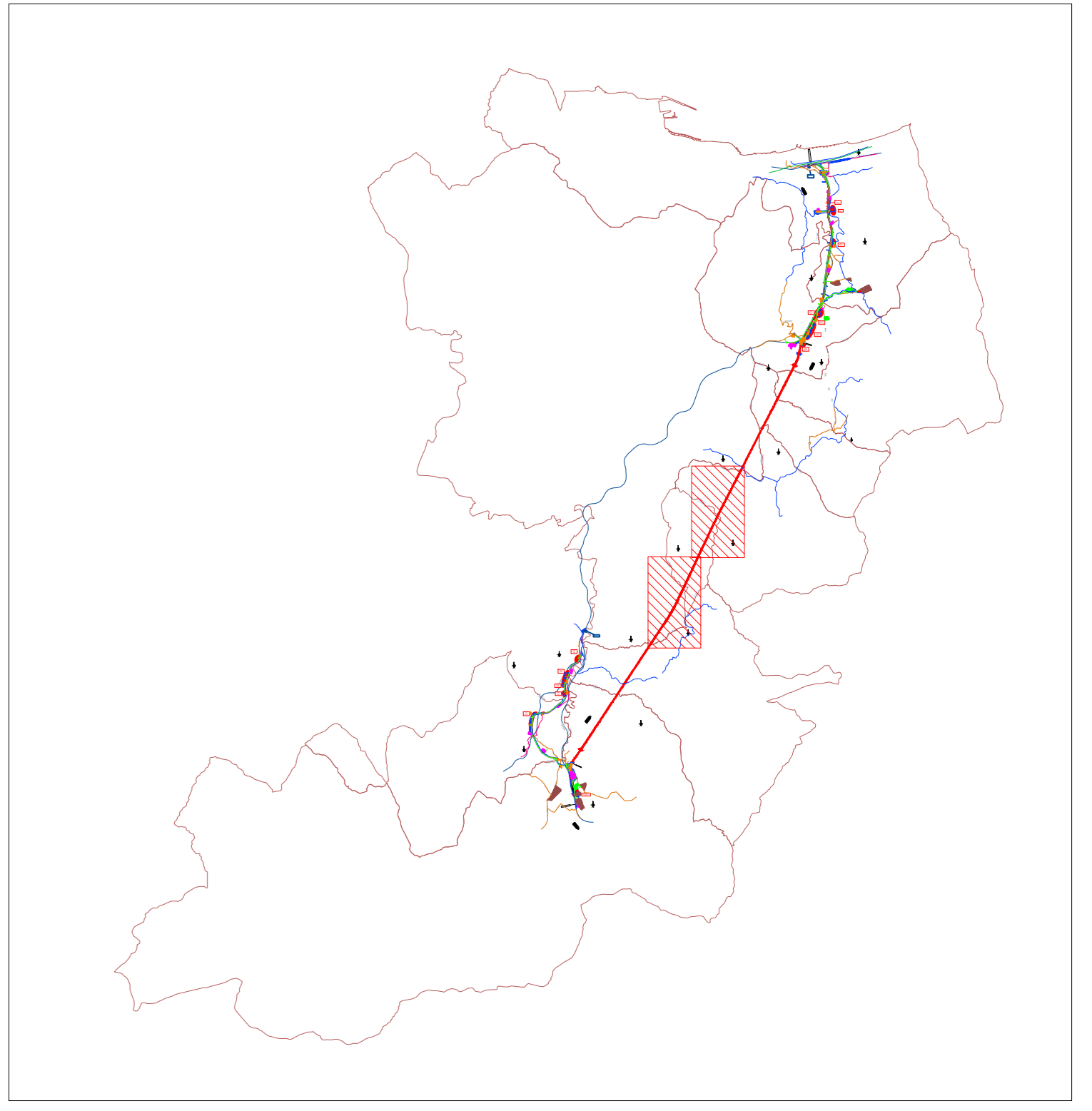


LEGENDA

	AS - AREA DI STOCCAGGIO		AUTOSTRADA
	DT - DEPOSITO TEMPORANEO		VIABILITA' PRINCIPALE
	AR - CANTIERE DI ARMAMENTO/TECNOLOGIE		VIABILITA' SECONDARIA
	AREA DI LAVORO		VIABILITA' LOCALE/PODERALE
	ACCESSO AI CANTIERI		LINEA FERROVIARIA ESISTENTE
	CANTIERE ALTRO APPALTO		PISTA DI CANTIERE
	DIREZIONE AVANZAMENTO SCAVO GALLERIA IN TRADIZIONALE		LINEA FERROVIARIA DI PROGETTO
	DIREZIONE AVANZAMENTO SCAVO GALLERIA MECCANIZZATO		LINEA FERROVIARIA PROGETTO IN SOTTERRANEO
			CONFINI COMUNALI
			RECINZIONE IN PLASTICA STAMPATA H:2,00m
			DEMOLIZIONI

NOTA

PER LE FASI DI INGRESSO/USCITA DAL CANTIERE DELLE MACCHINE TBM L'APPALTATORE DOVRA' PROVVEDERE AD EVENTUALI ADEGUAMENTI PUNTUALI DELLE "VIABILITA'" ESISTENTI ONDE PERMETTERE L'INSERIMENTO DEI MEZZI DI TRASPORTO DEI COMPONENTI DELLA FRESEA.



COMMITTENTE:

PROGETTAZIONE:

DIREZIONE GESTIONE COMMESSE
FIELD OPERATIONS SICUREZZA E MESSA IN SERVIZIO

PROGETTO DEFINITIVO

IL RESPONSABILE DEI LAVORI (ai sensi del D. Lgs. 81/08 e s.m.i.)	Ing. Salvatore Vanadia	DATA	FIRMA
Incarico con lettera	RFI/08/CT/AM11/P31/999999/04/04/12/19	Settembre 2021	
COORDINATORE PER LA PROGETTAZIONE in materia di sicurezza (ai sensi del D. Lgs. 81/08 e s.m.i.)	PI Sergio Lucifora	DATA	FIRMA
Incarico con lettera	ACC/OP/000000/03/04/08/12/19	Settembre 2021	
Emissione da: <small>Responsabile dei lavori: Ing. Salvatore Vanadia</small>			

DIRETTRICE FERROVIARIA MESSINA-CATANIA-PALERMO
NUOVO COLLEGAMENTO PALERMO-CATANIA
Tratta Fiumetorto-Lercara Diramazione - Lotto funzionale 1+2

PIANO DI SICUREZZA E COORDINAMENTO
Planimetria aree di intervento - 3 di 5

SCALA: 1:5000

COMMESSA	LOTTO	FASE	ENTE	TIPO DOC.	OPERA/DISCIPLINA	PROGR.	REV.
RS3Z	00	D	72	PU	SZ0002	006	B

Rev.	Descrizione	Redatto	Data	Verificato	Data	Approvato	Data	Autorizzato Data
B	Emissione Definitiva	LUD	SETTEMBRE 2021	PI	SETTEMBRE 2021		SETTEMBRE 2021	
A	Emissione Definitiva	LUD	GIUGNO 2021	PI	GIUGNO 2021		GIUGNO 2021	

File: RS3Z00072PUSZ0002004B_BB.DWG In: Elab.: 72_B