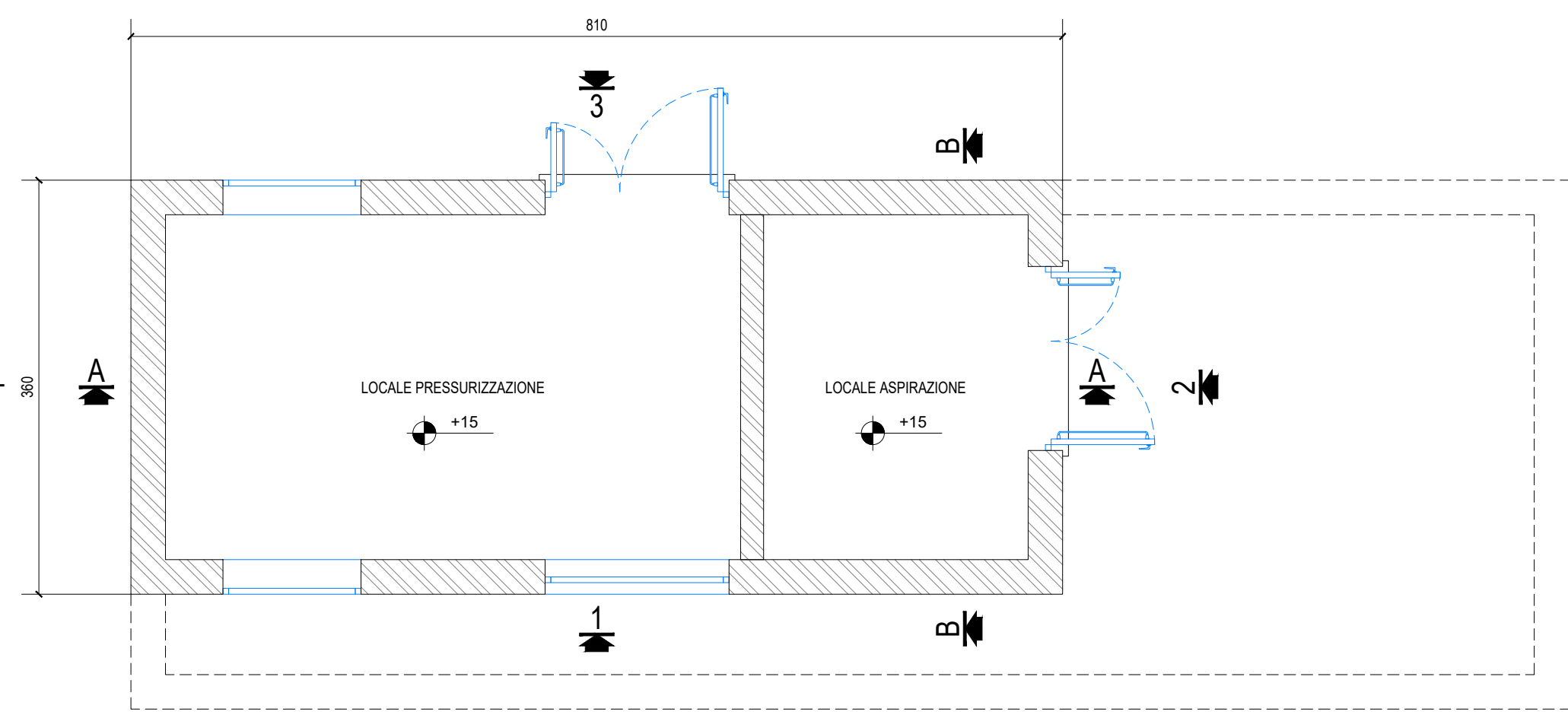


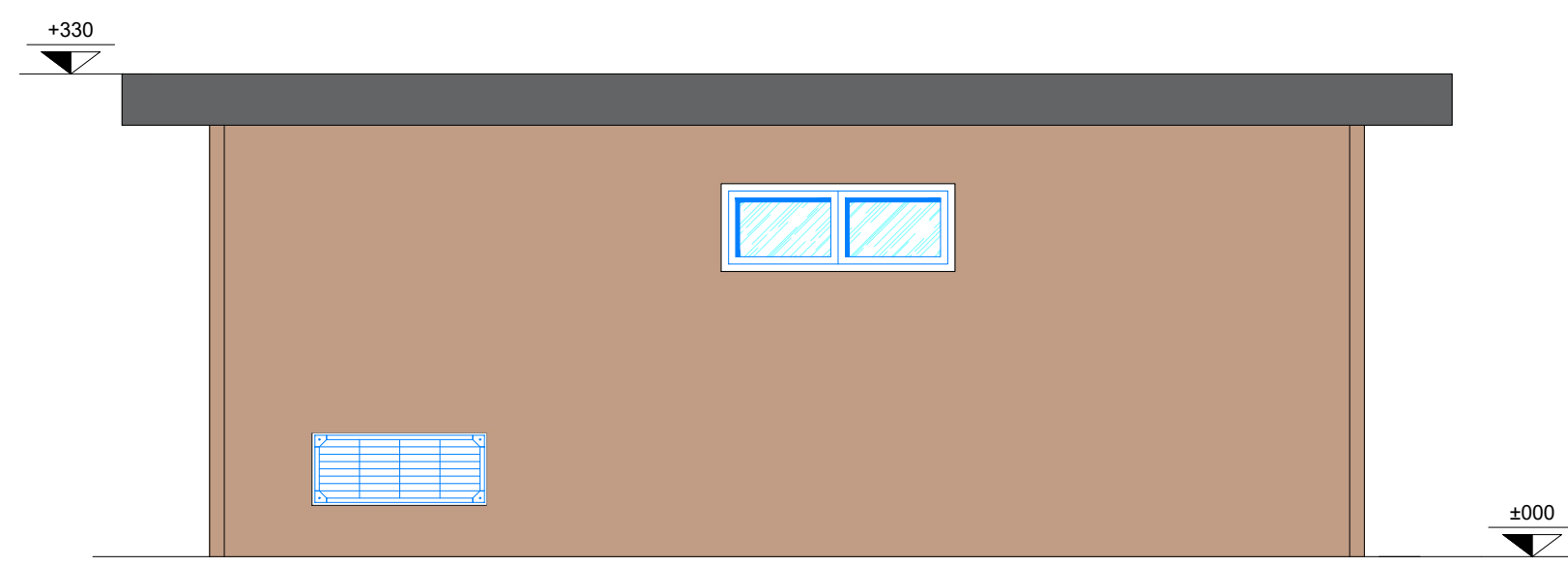
PIANTA PIANO A QUOTA -320



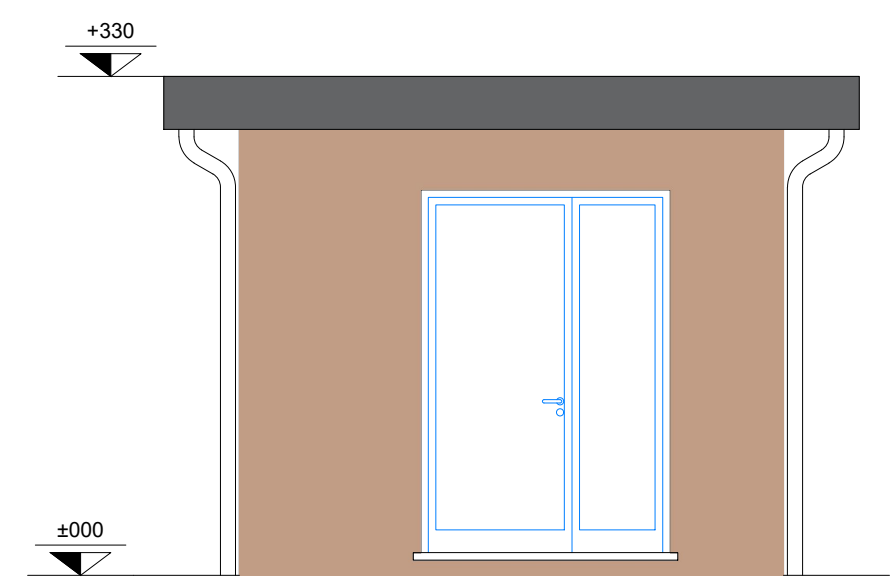
PIANTA COPERTURA



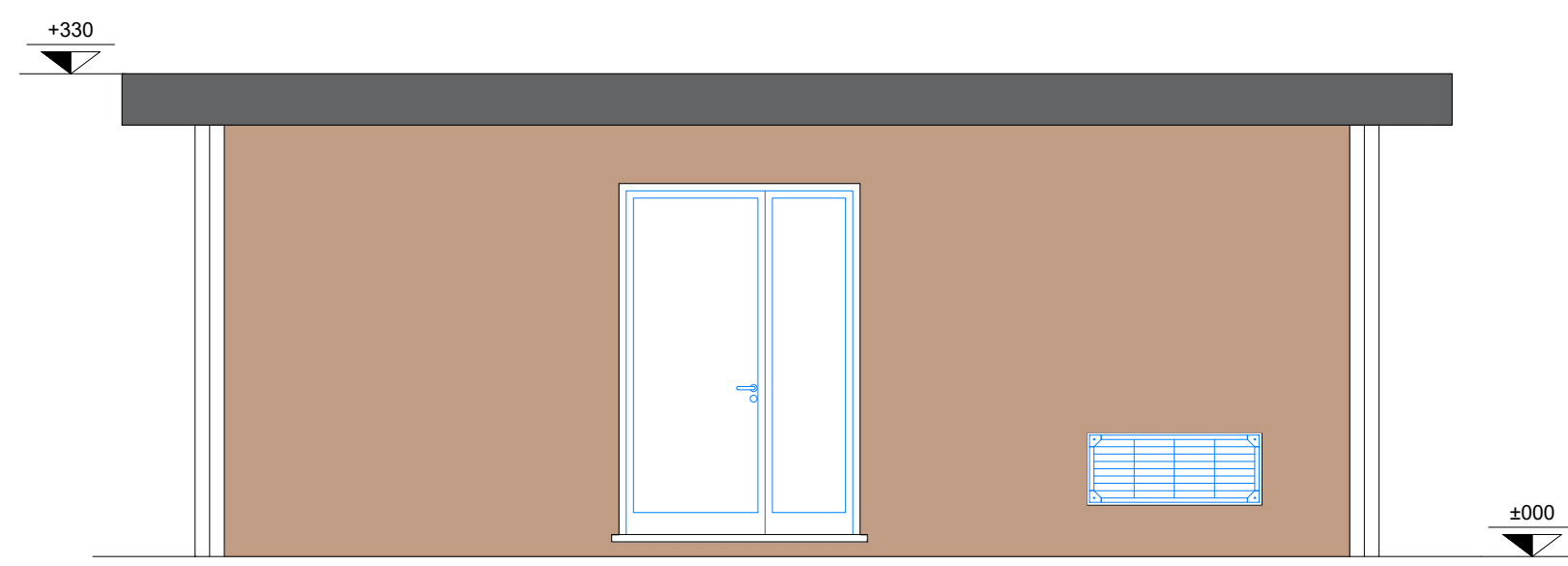
PIANTA PIANO A QUOTA +15



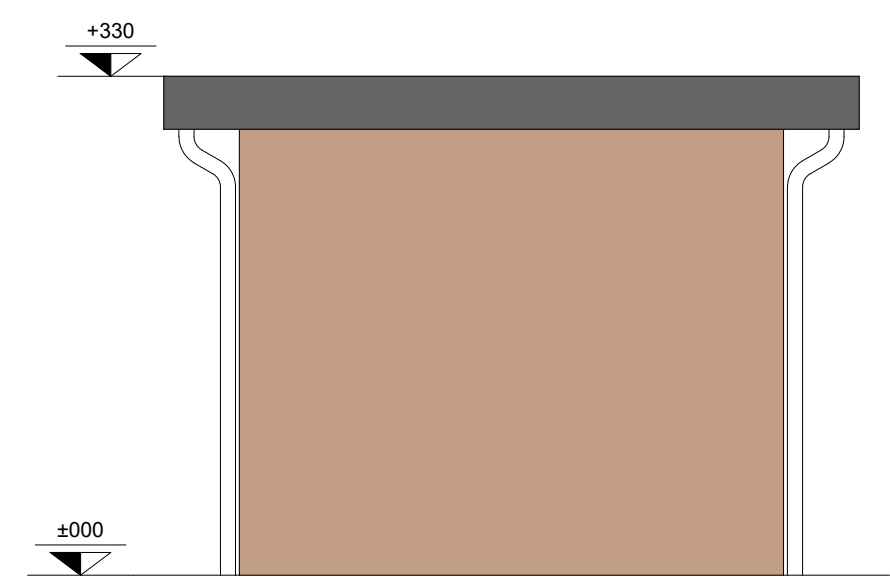
PROSPETTO 1



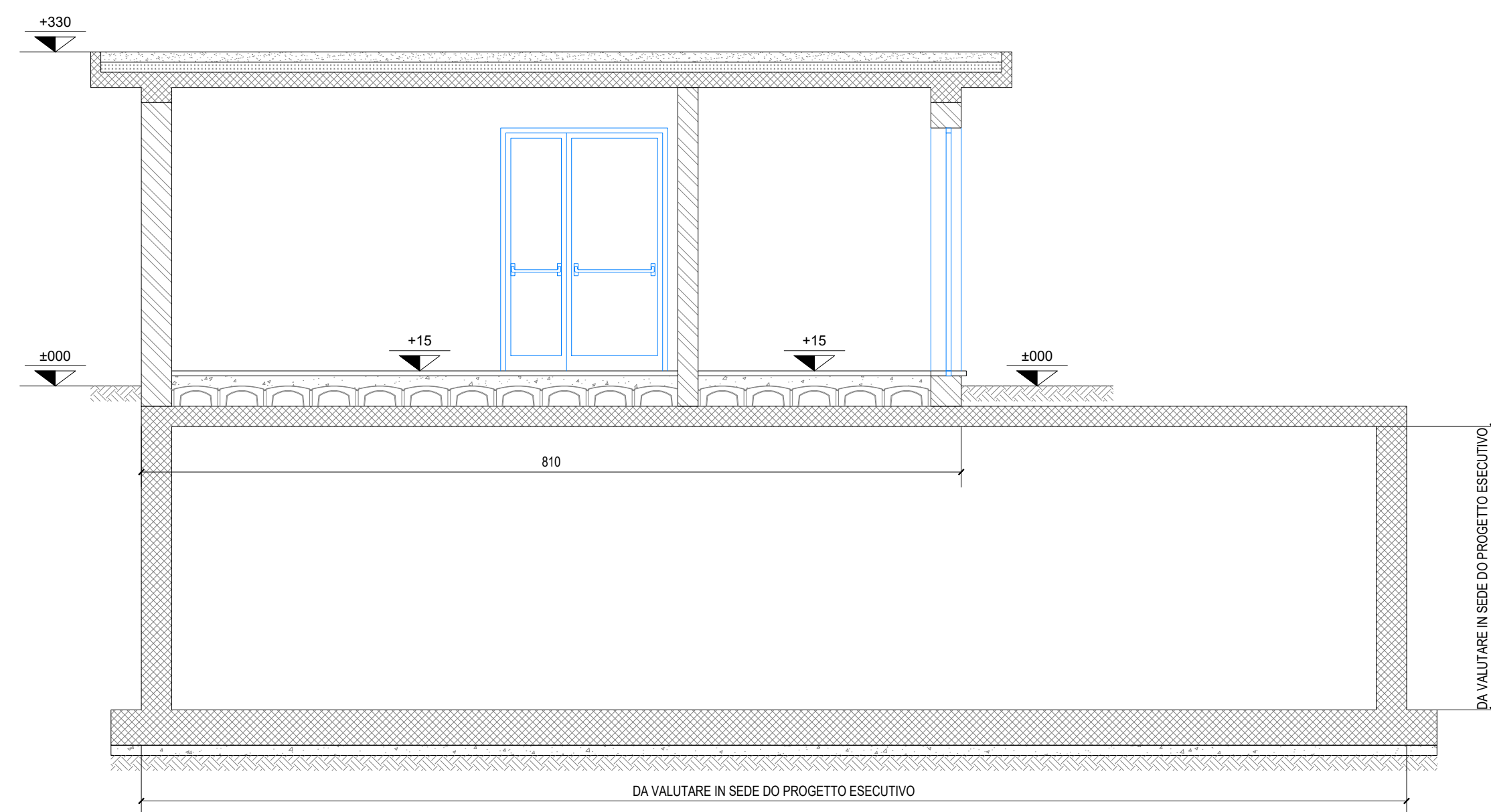
PROSPETTO 2



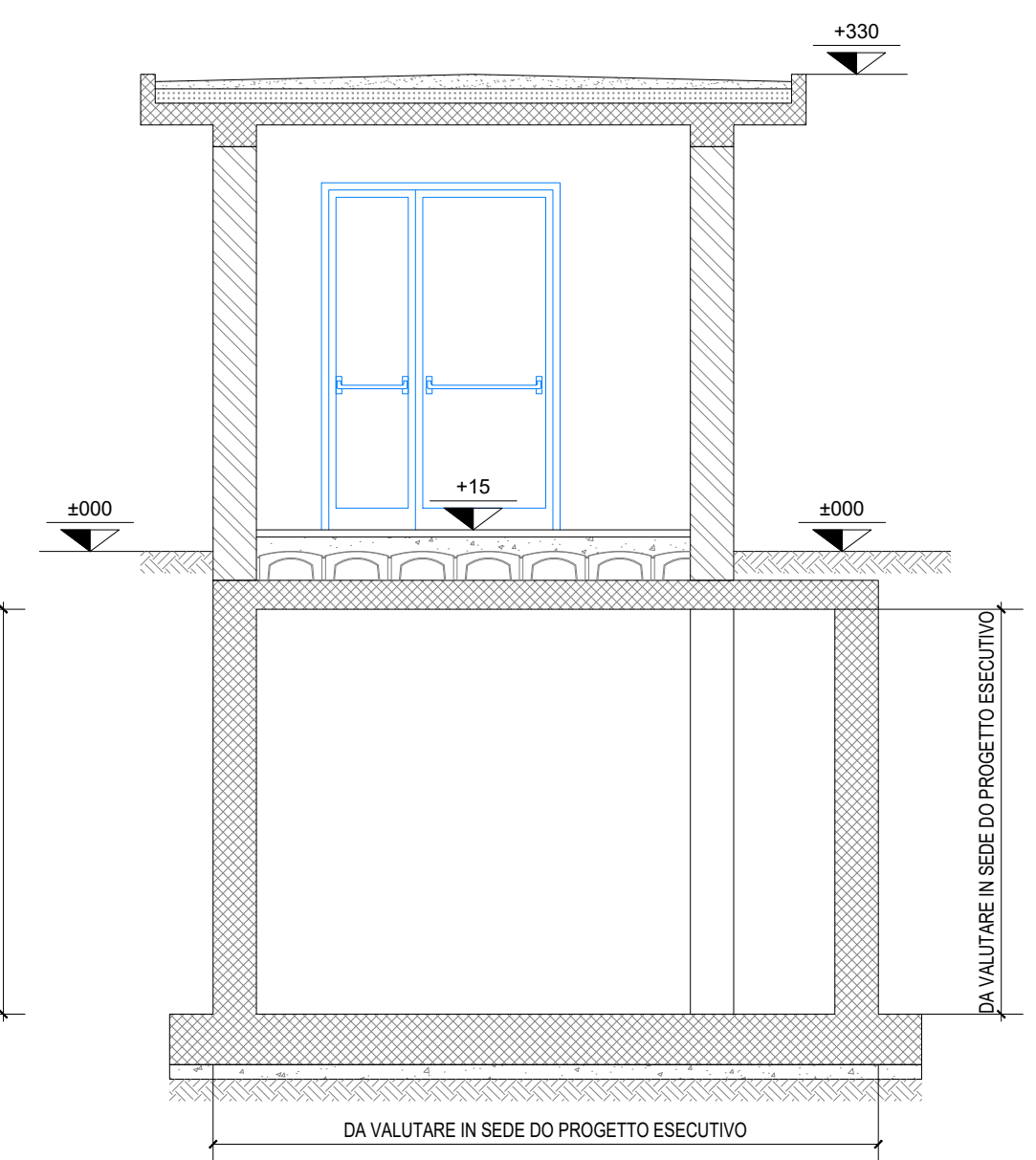
PROSPETTO 3



PROSPETTO 4



SEZIONE A-A



SEZIONE B-B

N.B.: LE TIPOLOGIE DI EDIFICIO E VASCA POTRANNO SUBIRE VARIAZIONI IN FASE DI PROGETTAZIONE ESECUTIVA ANTINCENDIO

REVISIONI						
N.	DATA	DESCRIZIONE	ELABORATO	VERIFICATO	APPROVATO	
00	15/10/2021	Prima emissione per accettazione	U. Rije	Macchi Ecoplan	Iacopini Ecoplan	

REVISIONI						
N.	DATA	DESCRIZIONE	ESAMINATO	ACCETTATO		
00	15/10/2021	Prima emissione	G. Silvechia	L. Simone		

NUMERO E DATA ORDINE: LsA 400089037 del 07/04/2021
 MOTIVO DELL'INVIO: PER ACCETTAZIONE PER INFORMAZIONE

CODIFICA ELABORATO
DUCR19001B2127938
TITOLO ELABORATO
 Riassetto della RTN in Val di Isarco per connessione BBT
OPERA B - Ricostruzione SE Bressanone
Edificio V.V.F.
TIPOLOGIA ELABORATO
 Piano Tecnico delle Opere
PROGETTO
 TE-CR-19-001

NOME DEL FILE	SCALA CAD	FORMATO	SCALA	FOGLIO
DUCR19001B2127938-00.dwg	1 unità = 1 mm	841x594	1:50	1 / 1

Questo documento contiene informazioni di proprietà Terni Rete Italia S.p.A. e deve essere utilizzato esclusivamente dal destinatario in relazione alle finalità per le quali è stato fornito. È vietata qualsiasi forma di riproduzione o di divulgazione senza l'esplicito consenso di Terni Rete Italia S.p.A.
 This document contains information proprietary to Terni Rete Italia S.p.A. and it will have to be used exclusively for the purposes for which it has been furnished. Whichever shape of spreading or reproduction without the written permission of Terni Rete Italia S.p.A. is prohibi.