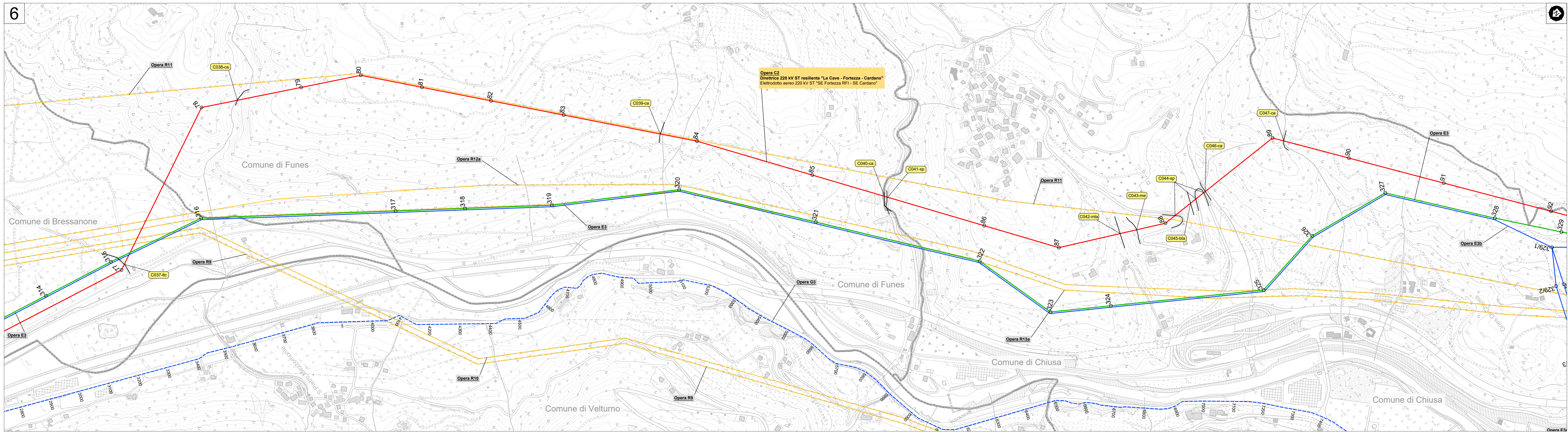
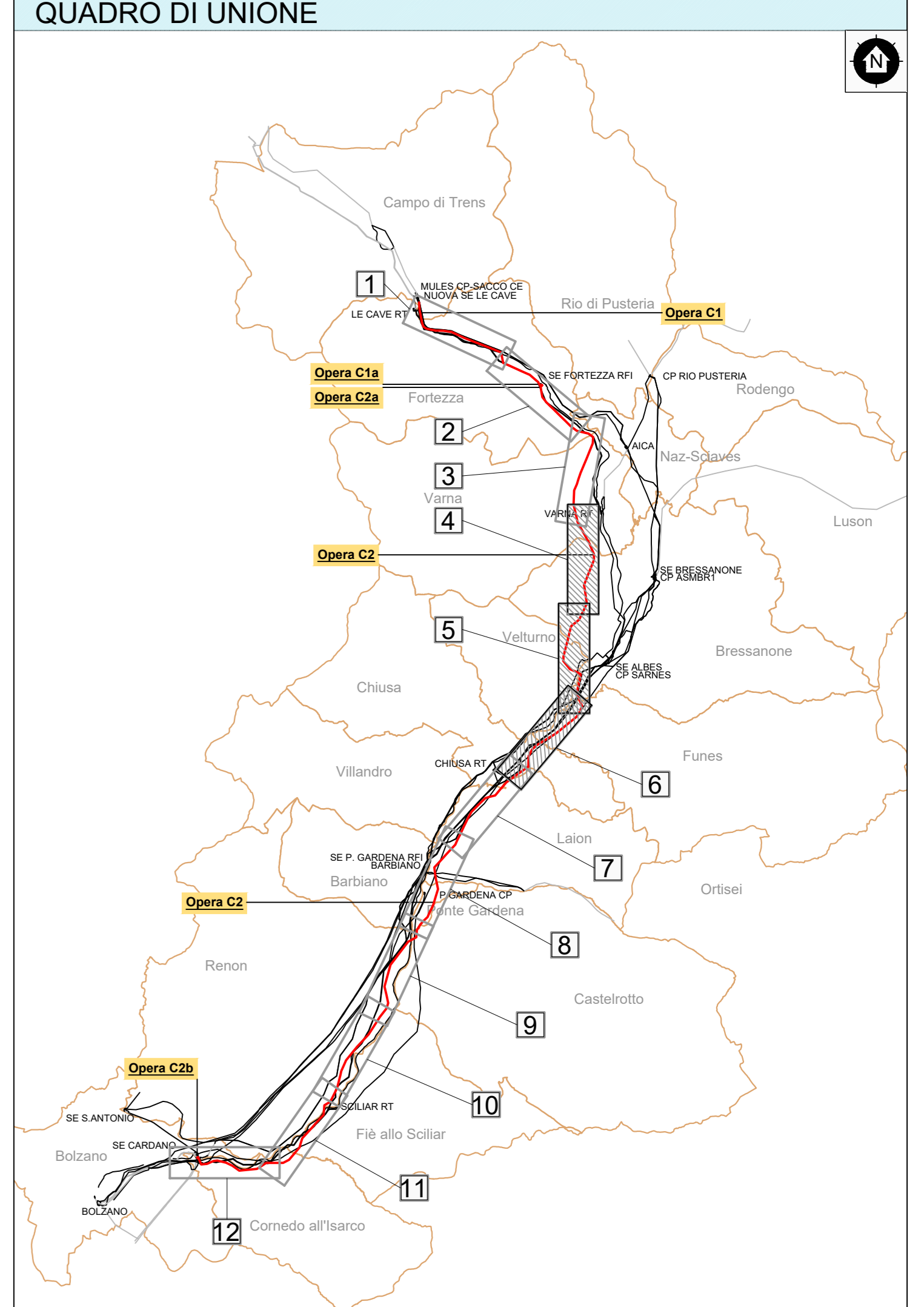
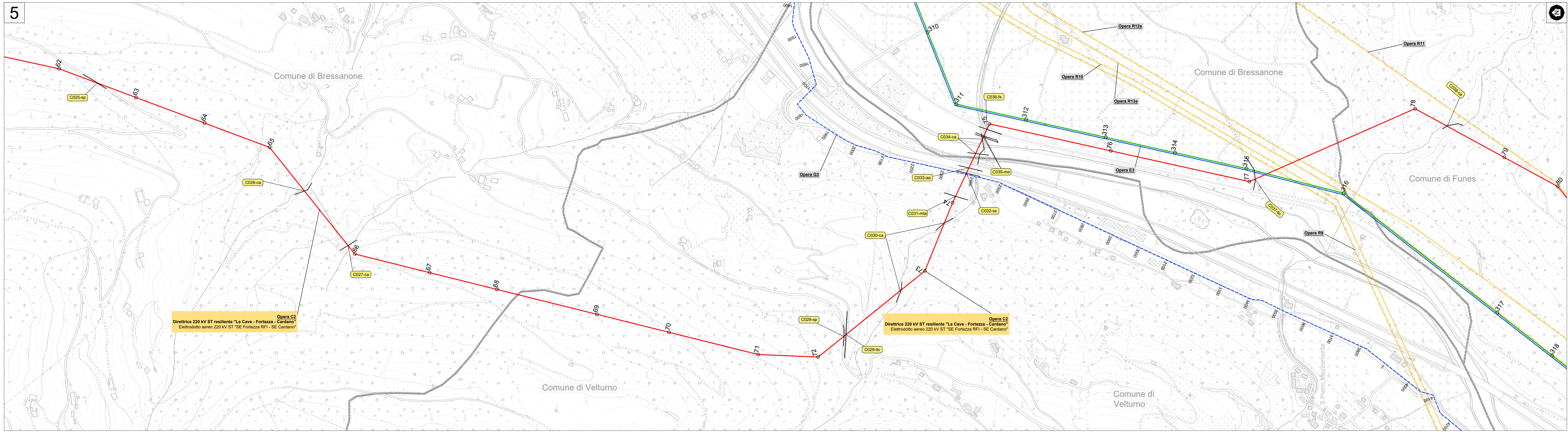




LEGGENDA

Opere in progetto		Opere esistenti	
—	Elettrodoto aereo 220 kV ST resiliente	—	Elettrodoto aereo 220 kV
—	Elettrodoto aereo 220 kV ST	—	Elettrodoto aereo 132 kV
—	Elettrodoto aereo 220/132 kV DT	—	Elettrodoto aereo <132 kV
—	Elettrodoto 220 kV resiliente in cavo interrato		Stazione Elettrica TERNA
—	Elettrodoto 220 kV in cavo interrato		Stazione Elettrica di terzi
—	Elettrodoto aereo 132 kV ST		
—	Elettrodoto 132 kV in cavo interrato		
—	Elettrodoto aereo 132 kV in demolizione		
—	Elettrodoto in cavo interrato 132 kV in demolizione		
■	Nuova Stazione Elettrica		
■	Modifica a Stazione Elettrica esistente		
Opere in progetto oggetto di altro iter autorizzativo		Altra simbologia	
■	Stazione Elettrica 132 kV di Albes e raccordi	Opera X	Descrizione opera
■	Nuova Stazione Elettrica di Albes	XXX	Confine comunale
—	Elettrodoto 132 kV in cavo interrato	XXX	Numerazione sostegni in progetto
—	Elettrodoto aereo 132 kV in demolizione	XXX	Progressiva tracciato cavo (metri)
Opera X	Nuova Stazione Elettrica RFI	XXX	xxx: ID attraversamento - yy: acronimo
Opera X	Nuova Cabina Primaria Edyna		



REVISIONI			
N°	DATA	DESCRIZIONE	ELABORATO
01	10/10/2021	Prima emissione per approvazione	Agazzi
02	10/10/2021	Prima emissione	Manzi
03	10/10/2021	Prima emissione	Manzi
04	10/10/2021	Prima emissione	Manzi
05	10/10/2021	Prima emissione	Manzi
06	10/10/2021	Prima emissione	Manzi
07	10/10/2021	Prima emissione	Manzi
08	10/10/2021	Prima emissione	Manzi
09	10/10/2021	Prima emissione	Manzi
10	10/10/2021	Prima emissione	Manzi
11	10/10/2021	Prima emissione	Manzi
12	10/10/2021	Prima emissione	Manzi

NUMERO E DATA OPERA		PER ADOZIONE		PER INFORMATORE	
MOTIVO DELL'AVVIO		<input checked="" type="checkbox"/>		<input type="checkbox"/>	
CODIFICA ELABORATO		CODIFICA ELABORATO		PER INFORMAZIONI	
DGCR19001B2129573		DGCR19001B2129573		TERNA	
TITOLO ELABORATO		TITOLO ELABORATO		TERNA	
Riassetto della RTN in Val di Isarco per connessione BBT		Riassetto della RTN in Val di Isarco per connessione BBT		Piano Tecnico delle Opere	
OPERA C - Direttrice 220 kV ST resiliente "Le Cave-Forzezza-Cardano"		OPERA C - Direttrice 220 kV ST resiliente "Le Cave-Forzezza-Cardano"		PROGETTO	
Planimetria tecnica con tracciato e opere attraversate		Planimetria tecnica con tracciato e opere attraversate		TE-CR-19-001	
NOME DEL FILE		SCALA CAD	FORMATO	SCALA	FOLIO
DGCR19001B2129573-00.dwg		1 unità = 1 m	1260x891	1:5000	2 / 4