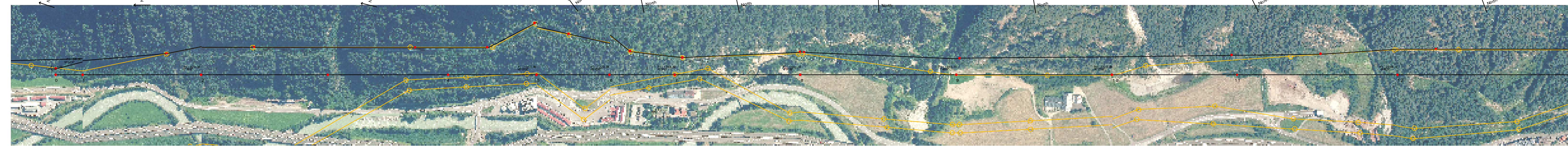


Progressiva (m)	0.00	58.30	320.34	599.36	864.45	1059.95	1220.84	1364.82	1641.43	1985.73	2329.36	2605.01	2958.37	3337.85
Quota terreno (m)	849.12	856.08	863.47	868.21	879.84	854.23	861.12	864.26	840.16	865.58	848.26	838.89	858.03	863.14
Numero sostegno	0	1	2	3	4	5	6	7	8	9	10	11	12	13
Tipo sostegno	portale	EAs124	PLAs127	MVAs136	MVAs130	CAAs130	VLAs130	MVAs130	VLAs142	CAAs136	VLAs142	MVAs139	MVAs148	MVAs142
Tipo armamento	DA	DA/DA	VSS	VSS	LDS	DA/DA	VSS	LDS	DA/DA	VSS	LDS	VSS	VSS	VSS
Altezza utile / stake (m)	16.00/21.38/4.00/31.00		27.00/35.45	36.00/43.40	30.00/37.40	30.00/37.00	30.00/39.45	30.00/37.40	42.00/51.45	36.00/43.00	42.00/51.45	39.00/46.40	48.00/55.40	42.00/49.40
Distanza orizzontale (m)	58.30	262.04	279.03	265.08	195.51	160.89	143.98	30.00/37.40	276.60	344.30	343.63	275.65	353.36	379.49
Progressiva (m)	0.00	58.30	320.34	599.36	864.45	1059.95	1220.84	1364.82	1641.43	1985.73	2329.36	2605.01	2958.37	3337.85

Legenda

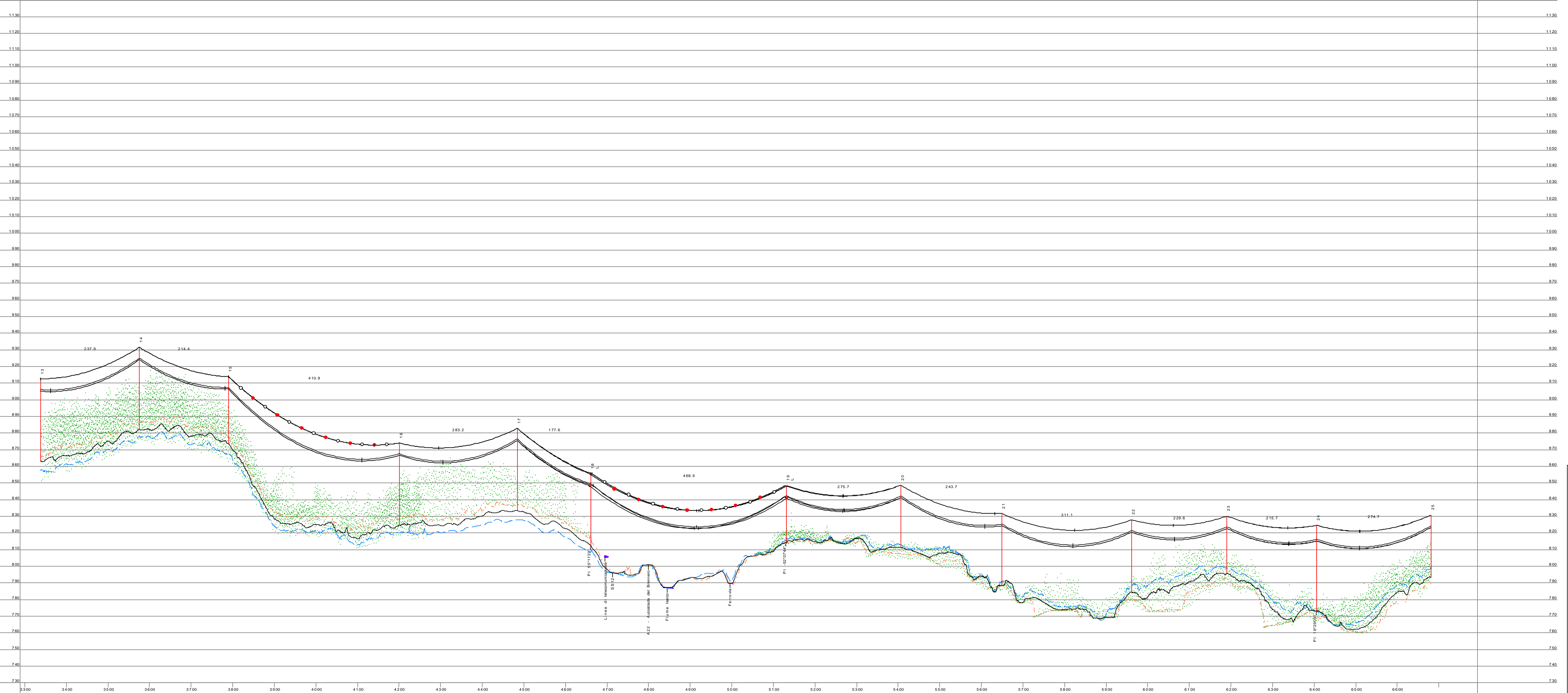
- ○ Sferi di segnalazione ostacoli per il volo a bassa quota
- XXX YY XXX identificativo sostegno segnalazione ostacolo per volo a bassa quota su sostegno; C = cromatica, L = luminosa, LC = luminosa e cromatica
- conduttori di energia e corda di guarda degli elettrodi in progetto

Nota:
Conduttore visualizzato nella condizione di Massima Freccia



DATA	16/10/2021	PROG. EMISSIONE	PROF. L. GPT/SIPRA	PROF. GPT/SIPRA	PROF. GPT/SIPRA
REVISIONI					
NO. DATA		DESCRIZIONE	ELABORATO	VERIFICATO	APPROVATO
CODICE LABORATO					
LECR19001B2128246			TIPOLOGIA LABORATO		
Riassetto della RTN in Val di Isarco per connessione BBT			PROFILO LONGITUDINALE		
OPERA C - Direttrice 220 kV ST resiliente "Le Cave-Fortezza-Cardano"			PROGETTO		
Profilo longitudinale C1			T.E.-CR-19-01		
NUMERO FILE	SCALAZIO	FORMATO	SCALA	FOGLIO	
LECR19001B2128246-00.kxd		1200 x 594	1:1000	1 di 3	

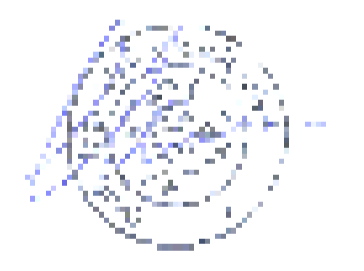
Questo documento contiene informazioni proprietarie di Termis S.p.A. e deve essere utilizzato esclusivamente per gli scopi per i quali è stato fornito e non può essere copiato, distribuito o altrimenti divulgato senza l'esplicito consenso di Termis S.p.A. Questo documento contiene informazioni proprietarie di Termis S.p.A. and it will have to be used exclusively for the purposes for which it has been furnished. Whatever shape of spreading or reproduction without the written permission of Termis S.p.A. is prohibited.



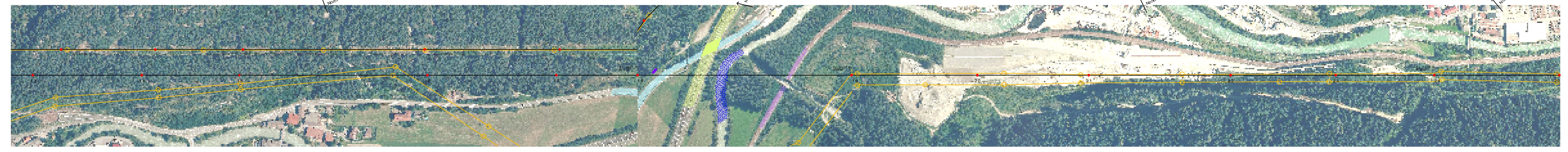
Legenda

- ○ Sferi di segnalazione ostacoli per il volo a bassa quota
- XXX YY XXX identificativo sostegno
YYY YY segnalazione ostacolo per volo a bassa quota su sostegno; C = cromatica, L = luminosa, LC = luminosa e cromatica
- conduttori di energia e corda di guarda degli elettrodotti in progetto

Nota:
Conduttore visualizzato nella condizione di Massima Freccia



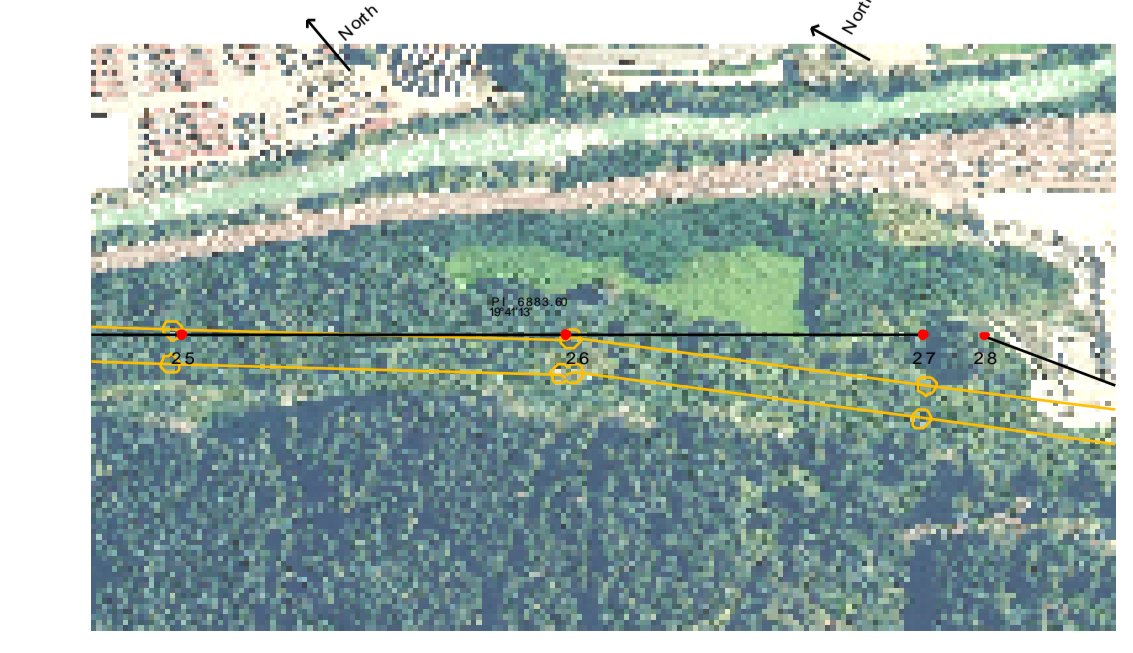
Progressiva (m)	3337.85	3575.71	3790.11	4200.98	4484.15	4661.75	5130.62	5406.32	5649.98	5961.10	6190.65	6406.32	6880.98
Quota terreno (m)	863.14	882.06	873.43	824.60	833.44	812.44	814.47	811.24	788.27	784.44	795.71	773.13	793.40
Numero sostegno	13	14	15	16	17	18	19	20	21	22	23	24	25
Tipo sostegno	MVat42	MVat42	MVat33	MVat42	MVat42	EAt136	EAt127	MVat30	MVat36	MVat27	VLat42	MVat30	MVat30
Tipo armamento	VSS	VSS	VSS	VSS	VSS	DA/DA	DA/DA	VSS	VSS	LDS	VSS	VSS	VSS
Altezza utile / stake (m)	42.00/49.40	42.00/49.40	33.00/49.40	42.00/49.40	42.00/49.40	36.00/43.00	27.00/34.00	30.00/37.40	36.00/43.40	36.00/43.40	27.00/34.40	42.00/51.45	30.00/37.40
Distanza orizzontale (m)		237.86	214.40	410.88	283.16	177.60	468.87	243.06	311.12	228.55	215.67	274.66	
Progressiva (m)	3337.85	3575.71	3790.11	4200.98	4484.15	4661.75	5130.62	5406.32	5649.98	5961.10	6190.65	6406.32	6880.98



00	16/10/2021	Primo emendamento	Disegnato	Verificato	Approvato
<p>LECR19001B2128246</p> <p>Riassetto della RTN in Val di Isarco per connessione BBT</p> <p>OPERA C - Direttrice 220 kV ST resiliente "Le Cave-Forlana-Cardano"</p> <p>Profilo longitudinale C1</p>					
NUMERO FILE	SCALAZIO	FORMATO	SCALA	FOGLIO	
LECR19001B2128246-00.kxd		1200 x 594	1:1000	2 di 3	



Progressiva (m)	6680.98	6883.60	7073.64	7173.64
Quota terreno (m)	793.40	797.97	773.70	771.26
Numero sostegno	25	26	27	28
Tipo sostegno	MVx30	VLx127	EACN421	EACN421
Tipo armamento	V55	LDS	DA/DA	DA/DA
Altezza utile / stake (m)	30.00/37.40	27.00/36.45	21.00/28.00	21.00/28.00
Distanza orizzontale (m)		202.62	190.03	100.00
Progressiva (m)	6680.98	6883.60	7073.64	7173.64



Legenda

- ○ Sferi di segnalazione ostacoli per il volo a bassa quota
- XXX YY ○ Sferi di segnalazione ostacolo per volo a bassa quota su sostegno; C = cromatica, L = luminosa, LC = luminosa e cromatica
- XXX YY ○ Sferi di segnalazione ostacolo per volo a bassa quota su sostegno; C = cromatica, L = luminosa, LC = luminosa e cromatica
- conduttori di energia e corda di guarda degli elettrodotti in progetto

Nota:
Conduttore visualizzato nella condizione di Massima Freccia

00	15/10/2021	Primo emersione	Intendente L. GPT/SIP/PA	Spett.le GPT/SIP/PA	Spett.le GPT/SIP/PA
N.	DATA	DIREZIONE	ELABORATO	VERIFICATO	APPROVATO
CODICE LABORATO					
LECR19001B2128246			TIPOLOGIA LABORATO		
Riassetto della RTN in Val di Isarco per connessione BBT			PROFILO LONGITUDINALE		
OPERA C - Direttrice 220 kV ST resiliente "Le Cave-Forlazzo-Cardano"			PROGETTO		
Profilo longitudinale C1			T E - CR - 19 - 01		
NOME DEL FILE	SCALAZIO	FORMATO	SCALA	FOGLIO	
LECR19001B2128246-00.xyz	-	1200 x 594	X = 1:4000 Y = 1:1000	3 di 3	

Questo documento contiene informazioni proprietarie di Terra S.p.A. e deve essere utilizzato esclusivamente per lo scopo per il quale è stato fornito. È vietata qualsiasi forma di riproduzione o di divulgazione senza l'esplicito consenso di Terra S.p.A. This document contains information proprietary to Terra S.p.A. and it shall not be used outside the purposes for which it has been furnished. Whichever shape of spreading or reproduction without the written permission of Terra S.p.A. is prohibited.