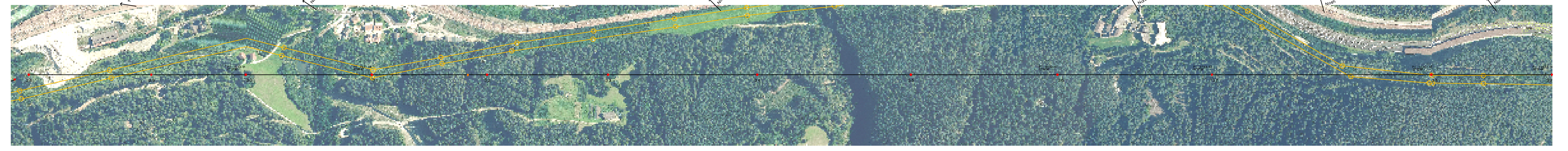


Progressiva (m)	7173.64	7444.30	7652.91	7931.08	8184.28	8451.25	8780.37	9119.80	9442.60	10287.07	9783.50	10287.07	10533.14
Quota terreno (m)	771.26	791.25	789.67	808.25	835.13	836.78	865.19	874.52	865.99	854.64	798.50	775.52	
Numero sostegno	28	29	30	31	32	33	34	35	36	37	38	39	
Tipo sostegno	EACN121	MVA136	CA133	PL130	MVA136	MVA142	MVA142	MVA142	VLA145	VLA133	EAL136		
Tipo armamento	DA/DA	VSS	DA/DA	LSS	VSS	VSS	LDS	LDS	LDS	DA/DA			
Altezza utile / stake (m)	21.00/28.00	36.00/43.40	33.00/40.00	30.00/38.45	36.00/43.40	42.00/49.40	42.00/49.40	42.00/49.40	45.00/54.45	42.00/51.45	33.00/42.45	36.00/43.00	
Distanza orizzontale (m)		270.66	208.61	278.17	253.20	266.96	329.12	339.43	322.80	340.90	483.57	266.07	
Progressiva (m)	7173.64	7444.30	7652.91	7931.08	8184.28	8451.25	8780.37	9119.80	9442.60	10287.07	9783.50	10287.07	10533.14

**Legenda**

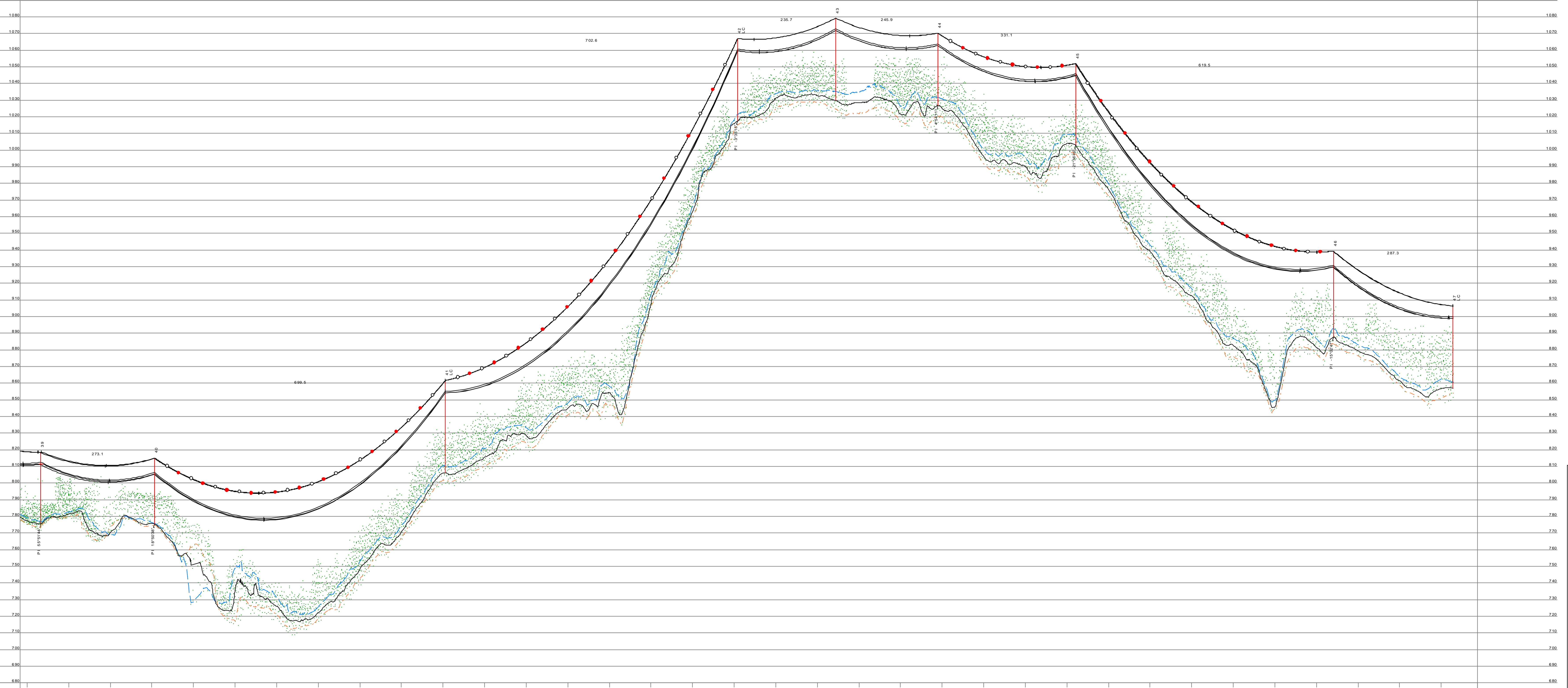
- ○ Sferi di segnalazione ostacoli per il volo a bassa quota
- XXX YY XXX identificativo sostegno
- YYY YY segnalazione ostacolo per volo a bassa quota su sostegno: C = cromatica, L = luminosa, LC = luminosa e cromatica
- conduttori di energia e corda di guarda degli elettrodotti in progetto

**Nota:**  
Conduttore visualizzato nella condizione di Massima Freccia

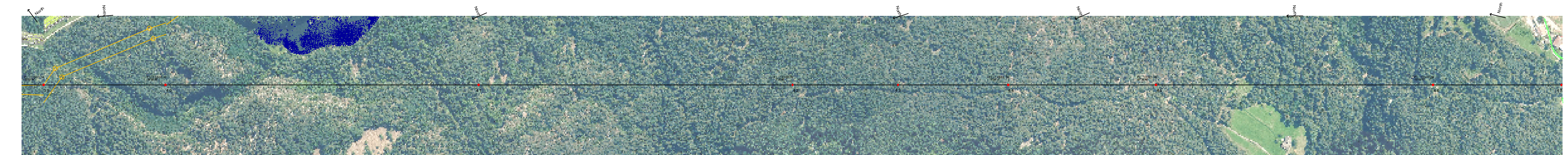


00	16/10/2021	Primo emendamento		Disegnato L. GPT/SUPRA	Verificato GPT/SUPRA	Approvato GPT/SUPRA
N.	DATA	DESCRIZIONE	ELABORATO	VERIFICATO	APPROVATO	
<b>LECR19001B2129135</b> TITOLO ELABORATO						
Riassetto della RTN in Val di Isarco per connessione BBT OPERA C - Direttrice 220 kV ST resiliente "Le Cave-Fornazzo-Cardano"						
<b>Profilo longitudinale C2</b>						
NOME DEL FILE		SCALAZIONE	FORMATO	SCALA	FOGLIO	
LECR19001B2129135-00.kxd		-	1200 x 594	1:4000 1:1000	1 di 16	

Questo documento contiene informazioni proprietarie di Termis S.p.A. e deve essere utilizzato esclusivamente per gli scopi per i quali è stato fornito. È vietata qualsiasi forma di riproduzione o di divulgazione senza l'esplicito consenso di Termis S.p.A. Questo documento contiene informazioni proprietarie di Termis S.p.A. and it will have to be used exclusively for the purposes for which it has been furnished. Whatever shape of spreading or reproduction without the written permission of Termis S.p.A. is prohibited.



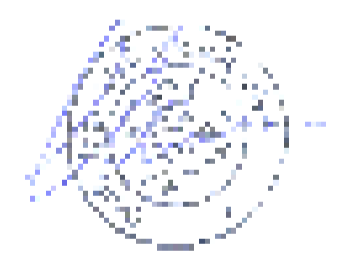
Progressiva (m)	10533.14	10806.22	11505.69	12208.32	12444.00	12689.90	13021.05	13640.59	13927.91
Quota terreno (m)	775.52	775.46	806.19	1017.59	1029.82	1026.76	1002.92	887.79	856.98
Numero sostegno	39	40	42	43	44	45	46	47	
Tipo sostegno	E Ast36	V Lat30	V Vst42	M Vst42	M Vst38	C Ast42	V Lat42	M Vst42	
Tipo armamento	DA/DA	LDS	VDD	VSS	DA/DA	LDS	VSS		
Altezza utile / stak (m)	36.00/43.00	30.00/39.45	48.00/55.40	42.00/49.40	42.00/49.40	36.00/43.40	42.00/49.00	42.00/51.45	42.00/49.40
Distanza orizzontale (m)		273.09	699.47		235.67	245.90	331.15	619.54	287.32
Progressiva (m)	10533.14	10806.22	11505.69	12208.32	12444.00	12689.90	13021.05	13640.59	13927.91



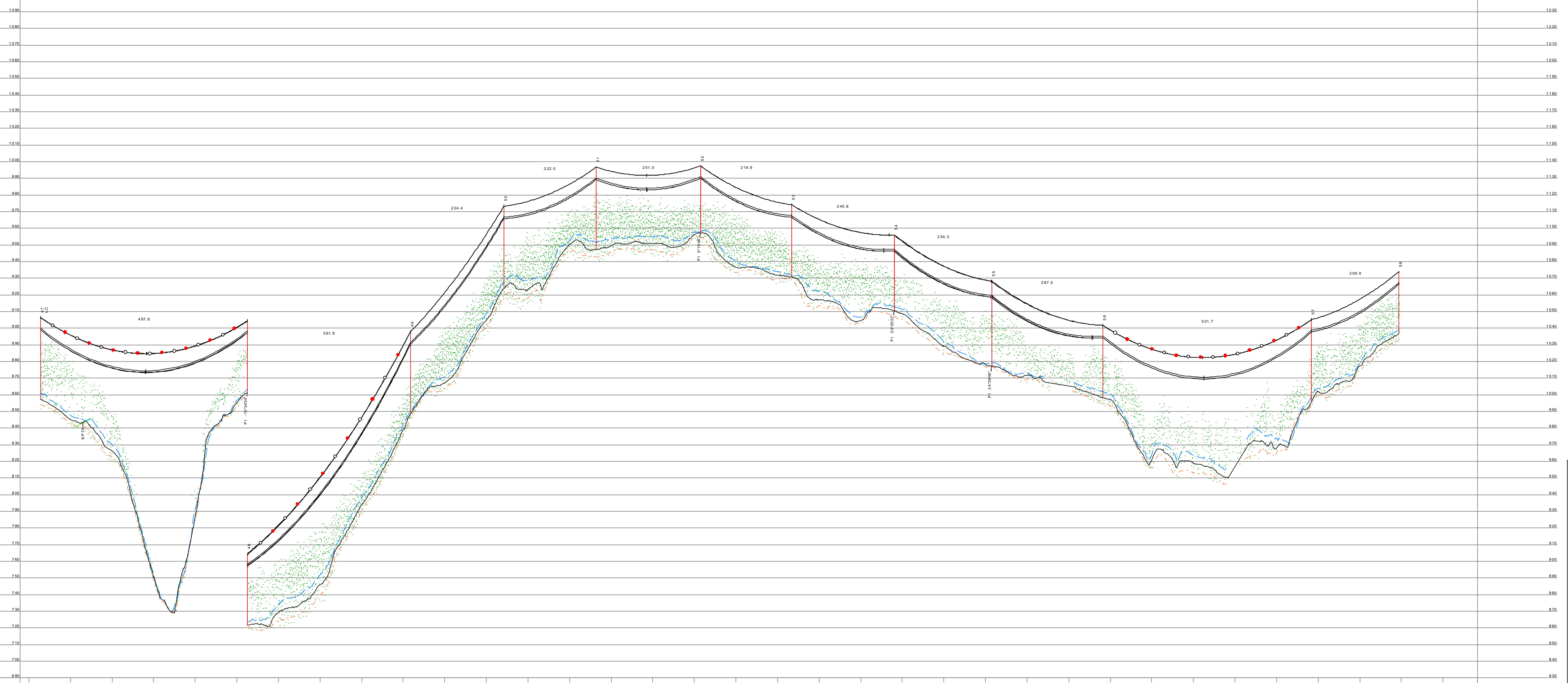
**Legenda**

- ○ Sferi di segnalazione ostacoli per il volo a bassa quota
- XXX YY segnalazione ostacolo per volo a bassa quota su sostegno: C = cromatica, L = luminosa, LC = luminosa e cromatica
- conduttori di energia e corda di guarda degli elettrodotti in progetto

**Nota:**  
Conduttore visualizzato nella condizione di Massima Freccia



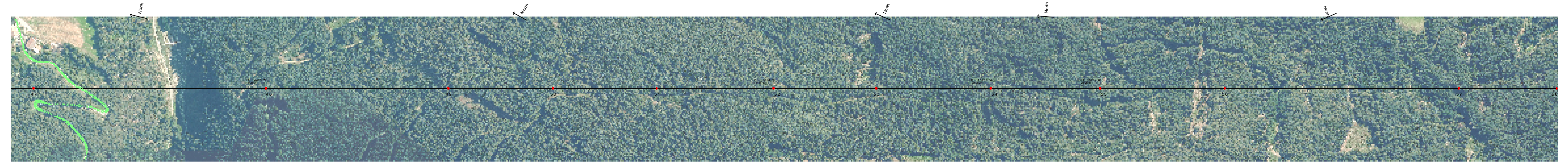
DATA	16/10/2021	PROG. EMISSIONE		REVISIONE L. GPT/SIP/PA	REVISIONE GPT/SIP/PA	REVISIONE GPT/SIP/PA
N.	DATA	DIREZIONE	ELABORATO	VERIFICATO	APPROVATO	
CODICE LABORATO						
<b>LECR19001B2129135</b>			TITOLO LABORATO			
Riassetto della RTN in Val di Isarco per connessione BBT			PROFILO LONGITUDINALE			
OPERA C - Direttrice 220 kV ST resiliente "Le Cave-Forlazzo-Cardano"			PROGETTO			
Profilo longitudinale C2			T.E.-CR-19-01			
NOME DEL FILE	SCALAZIO	FORMATO	SCALA	FOGLIO		
LECR19001B2129135-00.xyz		1200 x 594	1:4000 1:1000	2 di 16		



**Legenda**

- ○ Sferi di segnalazione ostacoli per il volo a bassa quota
- XXX YY XXX identificativo sostegno segnalazione ostacolo per volo a bassa quota su sostegno. C = cromatica, L = luminosa, LC = luminosa e cromatica
- conduttori di energia e corda di guarda degli elettrodi in progetto

**Nota:**  
Conduttore visualizzato nella condizione di Massima Freccia



NO.	DATA	DESCRIZIONE	ELABORATO	VERIFICATO	APPROVATO
00	15/10/2021	Primo emendamento	ELABORATO	VERIFICATO	APPROVATO

**CODICE LABORATORIO**  
LECR19001B2129135

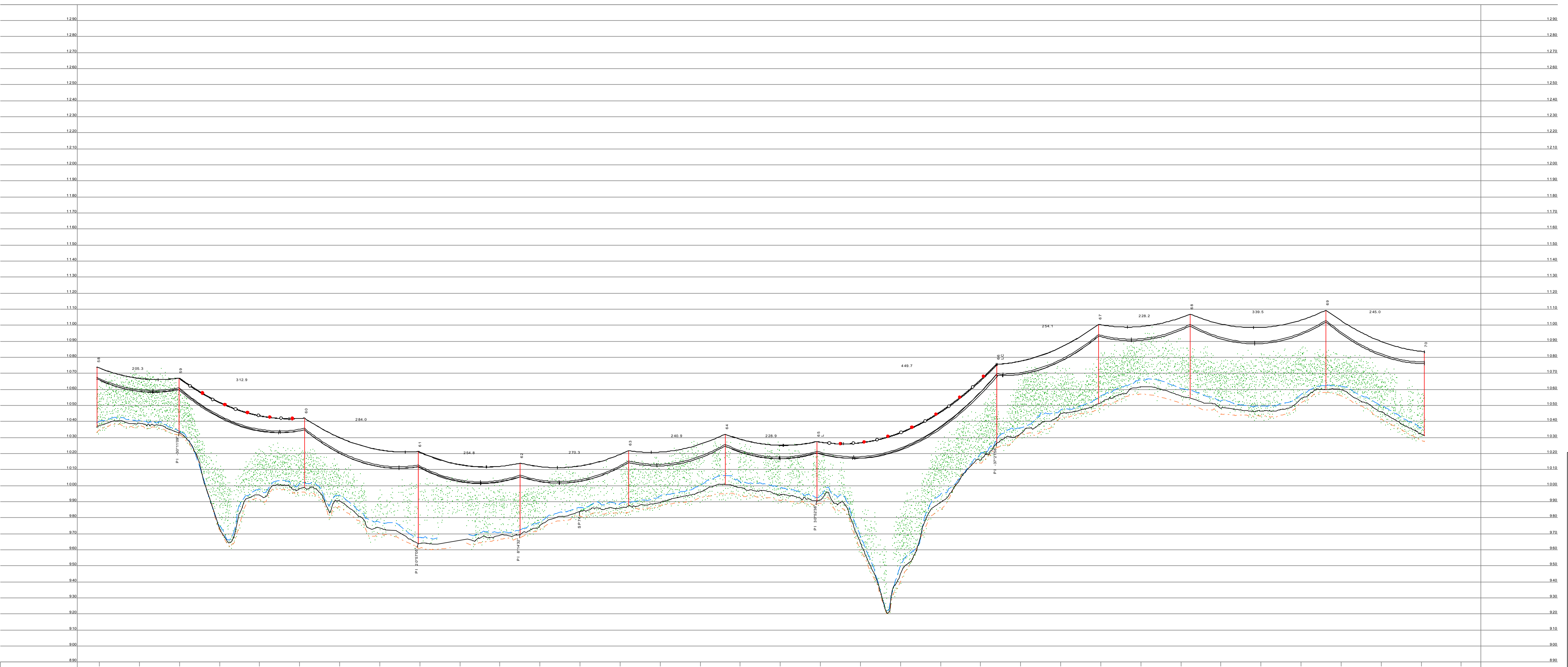
**TITOLO LABORATORIO**  
Riassetto della RTN in Val di Isarco per connessione BBT

**PROFILO LONGITUDINALE**  
OPERA C - Direttrice 220 kV ST resiliente "Le Cave-Forlana-Cardano"

**PROFILO**  
T E - CR - 19 - 01

NOME DEL FILE	SCALAZIONE	FORMATO	SCALA	FOLIO
LECR19001B2129135-00.kxd	-	1200 x 594	1:4000 1:1000	3 di 16

Questo documento contiene informazioni proprietarie di Terra S.p.A. e deve essere utilizzato esclusivamente per gli scopi per i quali è stato fornito. È vietata qualsiasi forma di riproduzione o di divulgazione senza l'esplicito consenso di Terra S.p.A. Questo documento contiene informazioni proprietarie di Terra S.p.A. and it will have to be used exclusively for the purposes for which it has been furnished. Whatever shape of spreading or reproduction without the written permission of Terra S.p.A. is prohibited.

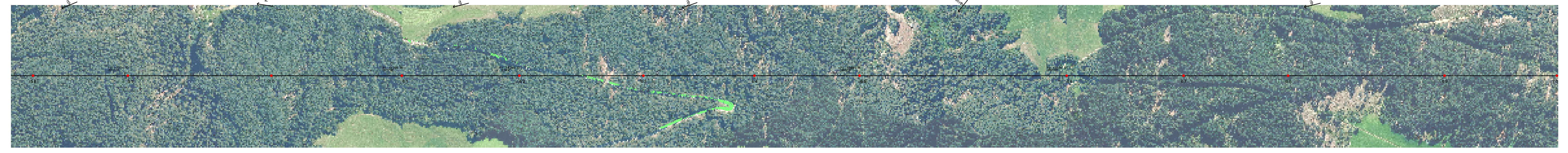
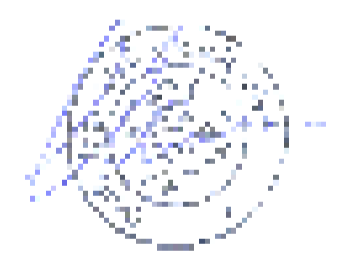


Progressiva (m)	17193.78	17396.10	17711.96	17995.94	18250.73	18521.05	18761.97	18990.86	19440.57	19694.70	19922.92	20262.39	20507.42
Quota terreno (m)	1036.48	1033.03	958.70	963.78	969.56	987.37	1000.72	990.43	1036.63	1051.16	1054.54	1060.00	1031.07
Numero sostegno	58	59	60	61	62	63	64	65	66	67	68	69	70
Tipo sostegno	MVal30	CAst27	MVal36	VLat48	PLat36	MVal27	MVal24	CAst30	CAst42	MVal42	MVal45	MVal42	MVal45
Tipo armamento	VSS	DA/DA	VSS	LDS	DA/DA	VSS	VSS	DA/DA	VSS	VSS	VSS	VSS	VSS
Altezza utile / stake (m)	30.00/37.40	27.00/34.00	36.00/43.40	48.00/57.45	36.00/44.45	27.00/34.40	24.00/31.40	30.00/37.00	42.00/49.00	42.00/49.40	45.00/52.40	42.00/49.40	45.00/52.40
Distanza orizzontale (m)		205.33	312.86	283.98	254.79	270.32	240.92	228.89	449.71	254.13	228.22	339.46	245.03
Progressiva (m)	17193.78	17396.10	17711.96	17995.94	18250.73	18521.05	18761.97	18990.86	19440.57	19694.70	19922.92	20262.39	20507.42

**Legenda**

- ○ Sferi di segnalazione ostacoli per il volo a bassa quota
- XXX YY segnalazione ostacolo per volo a bassa quota su sostegno; C = cromatica, L = luminosa, LC = luminosa e cromatica
- conduttori di energia e corda di guarda degli elettrodotti in progetto

**Nota:**  
Conduttore visualizzato nella condizione di Massima Freccia



DATA	OPERAZIONE	OPERATORE	VERIFICATO	APPROVATO
00	16/10/2021	Primo Emersione	Giuseppe L. GPT/SIP/PA	Giuseppe L. GPT/SIP/PA
01				
02				

**CODICE LABORATORIO**  
LECR19001B2129135

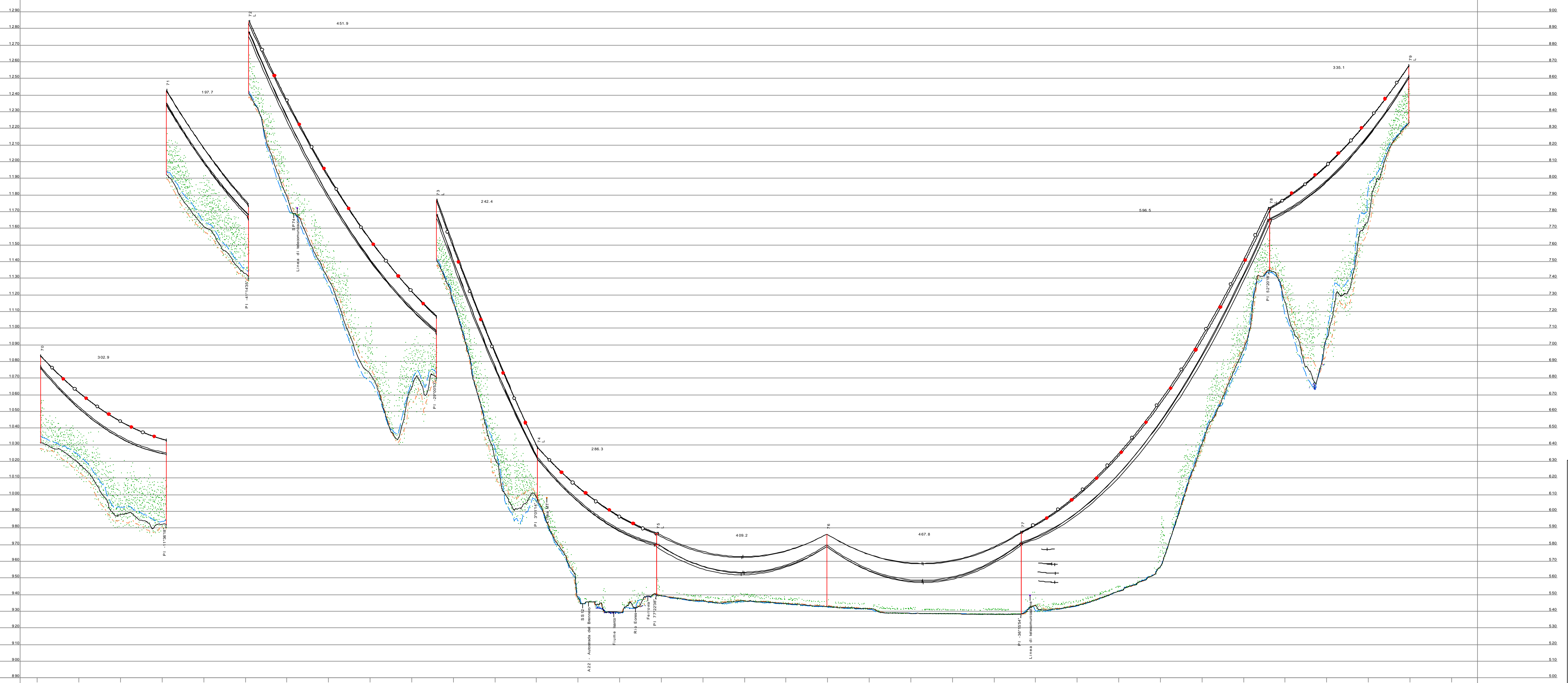
**TITOLO LABORATORIO**  
Riassetto della RTN in Val di Isarco per connessione BBT

**PROFILO LONGITUDINALE**  
OPERA C - Direttrice 220 kV ST resiliente "Le Cave-Fornazzo-Cardano"

**PROFILO LONGITUDINALE**  
PROGETTO  
T.E.-CR-19-01

NOME DEL FILE	SCALAZIONE	FORMATO	SCALA	FOLIO
LECR19001B2129135-00.kxd	-	1200 x 594	1:4000 1:1000	4 di 16

Questo documento contiene informazioni proprietarie di Termis S.p.A. e deve essere utilizzato esclusivamente per gli scopi per i quali è stato fornito. È vietata qualsiasi forma di riproduzione o di divulgazione senza l'esplicito consenso di Termis S.p.A. This document contains information proprietary to Termis S.p.A. and it will have to be used exclusively for the purposes for which it has been furnished. Whatever shape of spreading or reproduction without the written permission of Termis S.p.A. is prohibited.

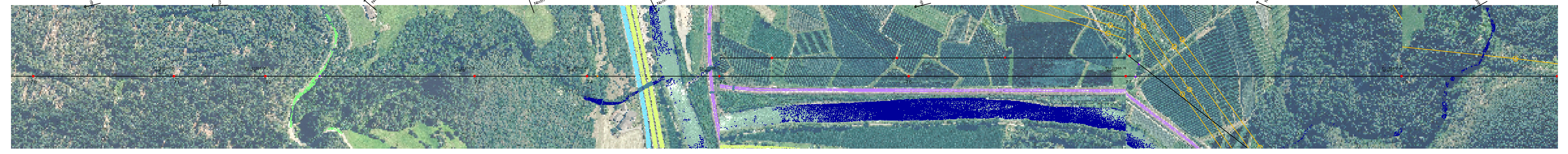


Progressiva (m)	20507.42	20810.36	21008.08	21459.99	21702.43	21988.73	22397.97	22865.74	23462.25	23797.32	
Quota terreno (m)	1031.07	982.22	920.99	750.53	607.42	549.72	542.91	538.41	744.86	833.17	
Numero sostegno	70	71	72	73	74	75	76	77	78	79	
Tipo sostegno	MV4x45	PL4x42	CAx36	VLx127	EAs124	EAs130	MVx136	EAs142	EAs130	MVx127	
Tipo armamento	VSS	LSS	DA/DA	LDS	DA/DA	DA/DA	VSS	DA/DA	VSS	VSS	
Altezza utile / stake (m)	45.00/52.40	42.00/50.45	36.00/43.00	27.00/36.45	24.00/31.00	30.00/37.00	36.00/43.40	42.00/49.00	30.00/37.00	27.00/34.40	
Distanza orizzontale (m)		302.94	197.72		451.91	242.44	286.29	409.25	467.77	596.51	335.07
Progressiva (m)	20507.42	20810.36	21008.08	21459.99	21702.43	21988.73	22397.97	22865.74	23462.25	23797.32	

**Legenda**

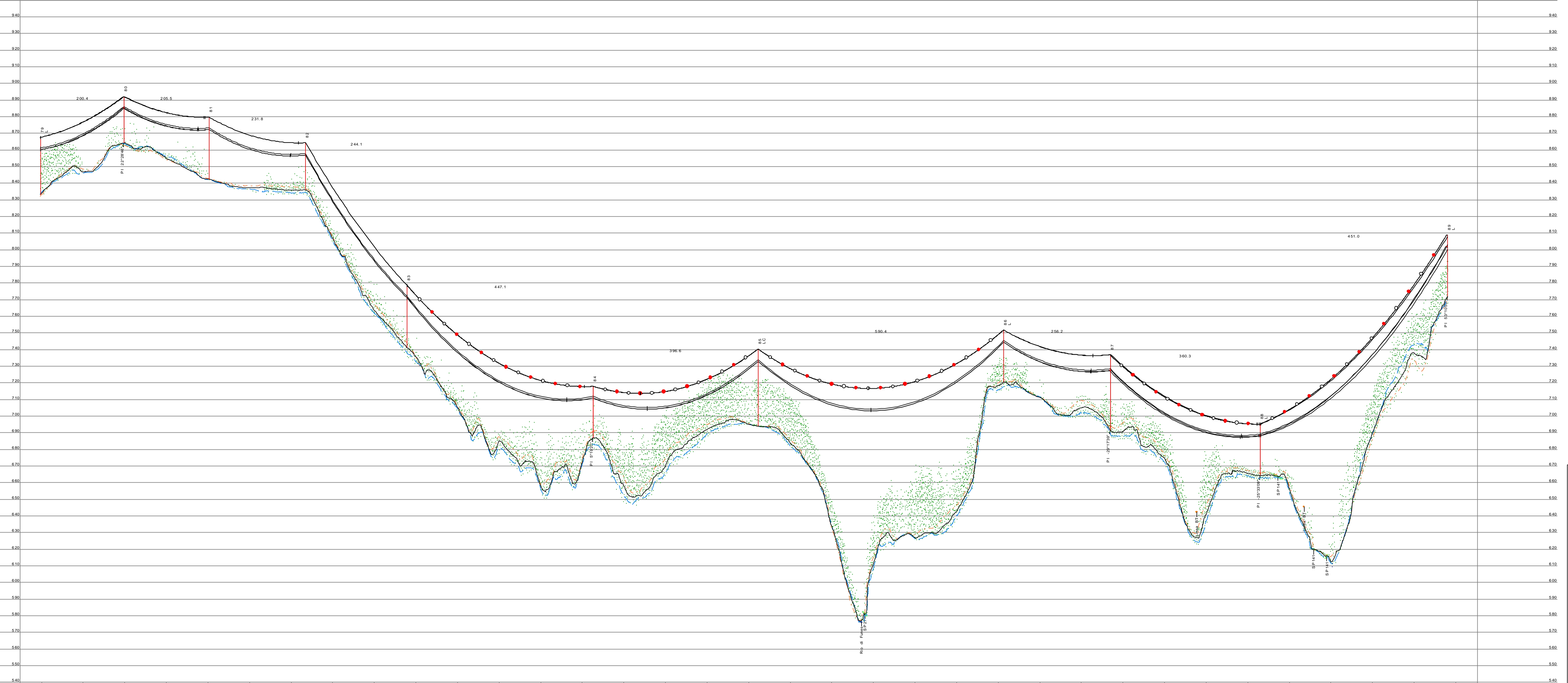
- ○ Sferi di segnalazione ostacoli per il volo a bassa quota
- XXX YY XXX identificativo sostegno
- YYY YY segnalazione ostacolo per volo a bassa quota su sostegno: C = cromatica, L = luminosa, LC = luminosa e cromatica
- conduttori di energia e corda di guarda degli elettrodi in progetto

**Nota:**  
Conduttore visualizzato nella condizione di Massima Freccia

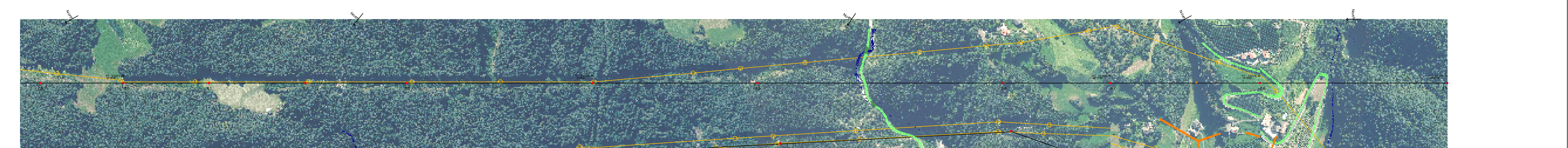


00		15/10/2021	Primo emendamento	DESCRIZIONE	ELABORATO	VERIFICATO	APPROVATO
<p><b>LECR19001B2129135</b></p> <p>TIPOLOGIA: PROFILO LONGITUDINALE</p> <p>OPERAZIONE: Riassetto della RTN in Val di Isarco per connessione BBT</p> <p>PROGETTO: OPERA C - Direttrice 220 kV ST resiliente "Le Cave-Forazza-Cardano"</p> <p>PROFILO LONGITUDINALE</p> <p>PROGETTO</p> <p>T E - CR - 19 - 01</p>							
NUMERO FILE	SCALAZIONE	FORMATO	SCALA	Foglio			
LECR19001B2129135-00.kyz	-	1200 x 594	1:1000	5 di 16			

Questo documento contiene informazioni proprietarie di Terna S.p.A. e deve essere utilizzato esclusivamente per gli scopi per i quali è stato fornito. È vietata qualsiasi forma di riproduzione o di divulgazione senza l'esplicito consenso di Terna S.p.A. This document contains information proprietary to Terna S.p.A. and it will have to be used exclusively for the purposes for which it has been furnished. Whatever shape of spreading or reproduction without the written permission of Terna S.p.A. is prohibited.



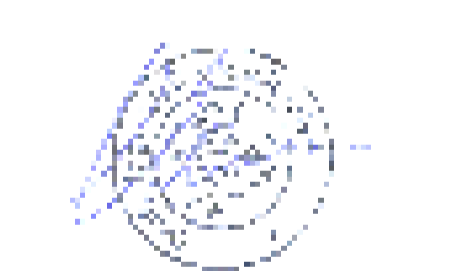
Progressiva (m)	23797.32	23997.68	24203.13	24434.91	24678.99	25126.09	25522.65	26113.08	26369.28	26729.62	27180.63
Quota terreno (m)	833.17	864.14	842.23	835.92	741.13	696.87	693.93	720.35	691.47	664.19	771.96
Numero sostegno	78	80	81	82	83	84	85	86	87	88	89
Tipo sostegno	MVal27	CAst21	MVal30	PVal21	MVal30	CAst24	MVal39	MVal24	VLat36	CAst24	CAst30
Tipo armamento	VSS	DA/DA	VSS	VSS	VSS	DA/DA	VSS	VSS	LDS	DA/DA	DA/DA
Altezza utile / stake (m)	27.00/34.40	21.00/28.00	30.00/37.40	30.00/37.40	21.00/28.40	39.00/46.40	39.00/46.40	24.00/31.40	36.00/45.45	24.00/31.00	30.00/37.00
Distanza orizzontale (m)	200.36	205.45	231.78	244.07	447.10	396.56	590.44	256.20	360.34	451.01	
Progressiva (m)	23797.32	23997.68	24203.13	24434.91	24678.99	25126.09	25522.65	26113.08	26369.28	26729.62	27180.63



**Legenda**

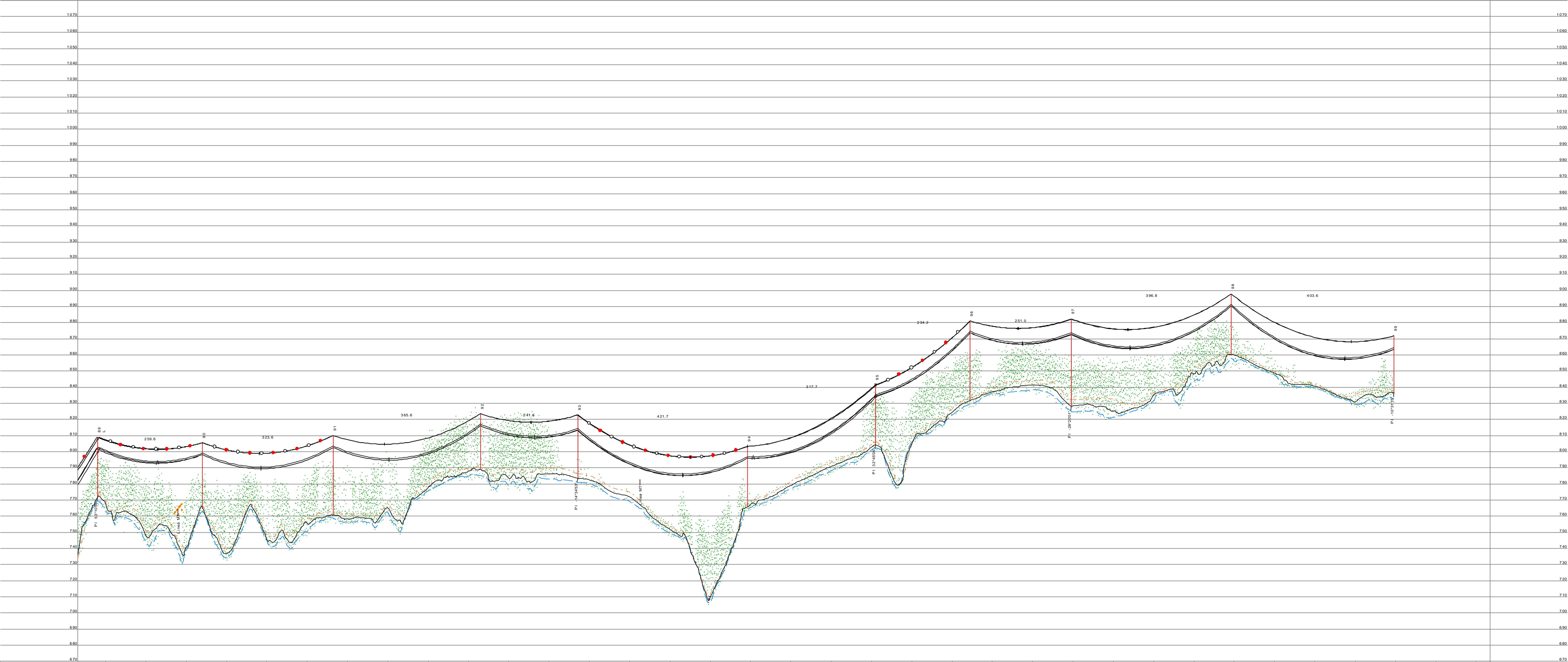
- ○ Sferi di segnalazione ostacoli per il volo a bassa quota
- XXX YY XXX identificativo sostegno YY segnalazione ostacolo per volo a bassa quota su sostegno: C = cromatica, L = luminosa, LC = luminosa e cromatica
- conduttori di energia e corda di guarda degli elettrodi in progetto

**Nota:**  
Conduttore visualizzato nella condizione di Massima Freccia



00	15/10/2021	Primo disegno		PROGETTORE	VERIFICATO	APPROVATO
<p><b>LECR19001B2129135</b></p> <p>TITOLO ELABORATO: <b>Riassetto della RTN in Val di Isarco per connessione BBT</b></p> <p>OPERA C - Direttrice 220 kV ST resiliente "Le Cave-Fortezza-Cardano"</p> <p>PROFILO LONGITUDINALE</p> <p>PROGETTO</p> <p>T E - CR - 19 - 01</p>						
NOME DEL FILE		SCALAZIONE	FORMATO	SCALA	FOGLIO	
LECR19001B2129135-00.kxd		-	1200 x 594	1:4000 1:1000	6 di 16	

Questo documento contiene informazioni proprietarie di Termis S.p.A. e deve essere utilizzato esclusivamente per scopi di studio e di riferimento. Qualsiasi forma di riproduzione o di divulgazione senza l'esplicito consenso di Termis S.p.A. è vietata. Questo documento contiene informazioni proprietarie di Termis S.p.A. and it will have to be used exclusively for the purposes for which it has been furnished. Whatever shape of spreading or reproduction without the written permission of Termis S.p.A. is prohibited.

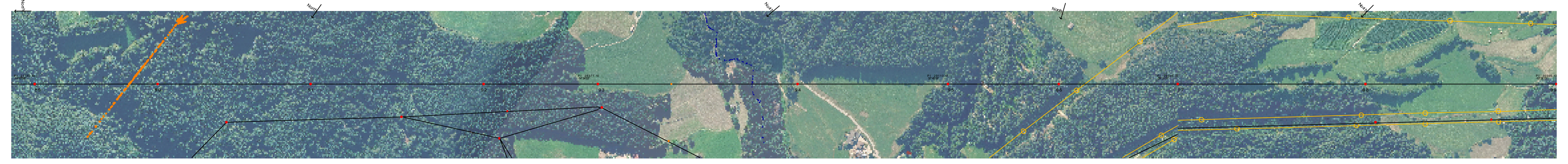
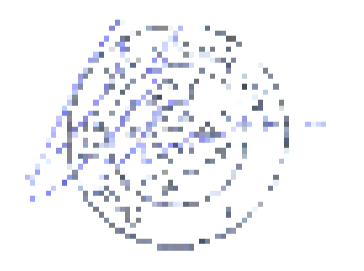


Progressiva (m)	27180.63	27440.28	27763.88	28129.47	28371.10	28792.82	29110.51	29344.74	29595.72	29992.49	30396.13
Quota terreno (m)	771.96	765.13	760.61	789.09	783.29	765.92	804.37	831.72	827.80	860.33	836.44
Numero sostegno	89	91	92	94	95	96	97	98	99		
Tipo sostegno	CAst30	MVst33	MVst42	MVst27	V.Lst30	CAst30	MVst42	V.Lst45	MVst30	PLst27	
Tipo armamento	DA/DA	VSS	VSS	LDS	VSS	DA/DA	VSS	LDS	VSS		
Altezza utile / stake (m)	30.00/37.00	33.00/40.40	42.00/49.40		30.00/39.45	30.00/37.40	30.00/37.00	42.00/49.40	45.00/54.45	30.00/37.40	27.00/35.45
Distanza orizzontale (m)		259.64	323.61		365.58	241.64		421.72	317.68	234.23	250.88
Progressiva (m)	27180.63	27440.28	27763.88	28129.47	28371.10	28792.82	29110.51	29344.74	29595.72	29992.49	30396.13

**Legenda**

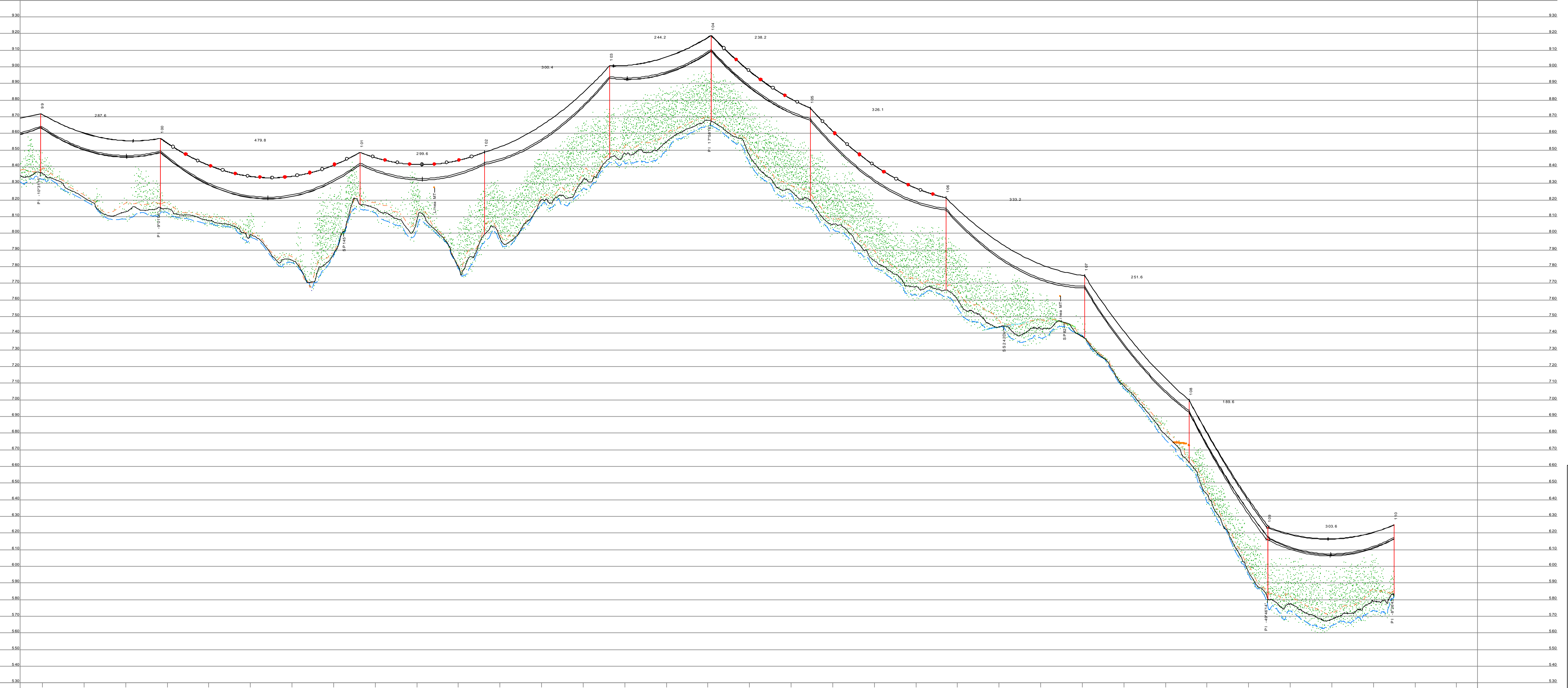
- ○ Sferi di segnalazione ostacoli per il volo a bassa quota
- XXX YY XXX identificativo sostegno
- YYY YY segnalazione ostacolo per volo a bassa quota su sostegno: C = cromatica, L = luminosa, LC = luminosa e cromatica
- conduttori di energia e corda di guarda degli elettrodi in progetto

**Nota:**  
Conduttore visualizzato nella condizione di Massima Freccia



00	16/10/2021	Primo disegno		Disegnato	Verificato	Approvato
<p><b>LECR19001B2129135</b></p> <p>Riassetto della RTN in Val di Isarco per connessione BBT</p> <p>OPERA C - Direttrice 220 kV ST resiliente "Le Cave-Fortezza-Cardano"</p> <p><b>Profilo longitudinale C2</b></p>						
NOME DEL FILE		SCALAZIONE	FORMATO	SCALA	FOGLIO	
LECR19001B2129135-00.kxd		-	1200 x 594	1:4000 1:1000	7 di 16	

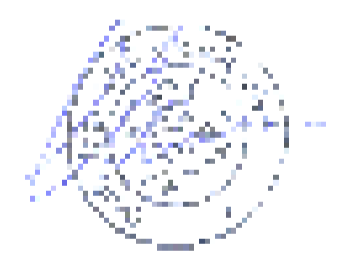
Questo documento contiene informazioni proprietarie di Tema S.p.A. e deve essere utilizzato esclusivamente per lo scopo per il quale è stato fornito. È vietata qualsiasi forma di riproduzione o di divulgazione senza l'esplicito consenso di Tema S.p.A. This document contains information proprietary to Tema S.p.A. and it will have to be used exclusively for the purposes for which it has been furnished. Whatever shape of spreading or reproduction without the written permission of Tema S.p.A. is prohibited.



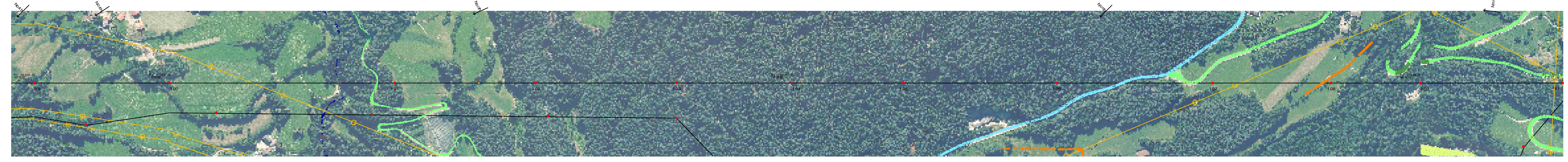
**Legenda**

- ○ Sferi di segnalazione ostacoli per il volo a bassa quota
- XXX YY XXX identificativo sostegno
- YYY YY segnalazione ostacolo per volo a bassa quota su sostegno: C = cromatica, L = luminosa, LC = luminosa e cromatica
- conduttori di energia e corda di guarda degli elettrodotti in progetto

**Nota:**  
Conduttore visualizzato nella condizione di Massima Freccia



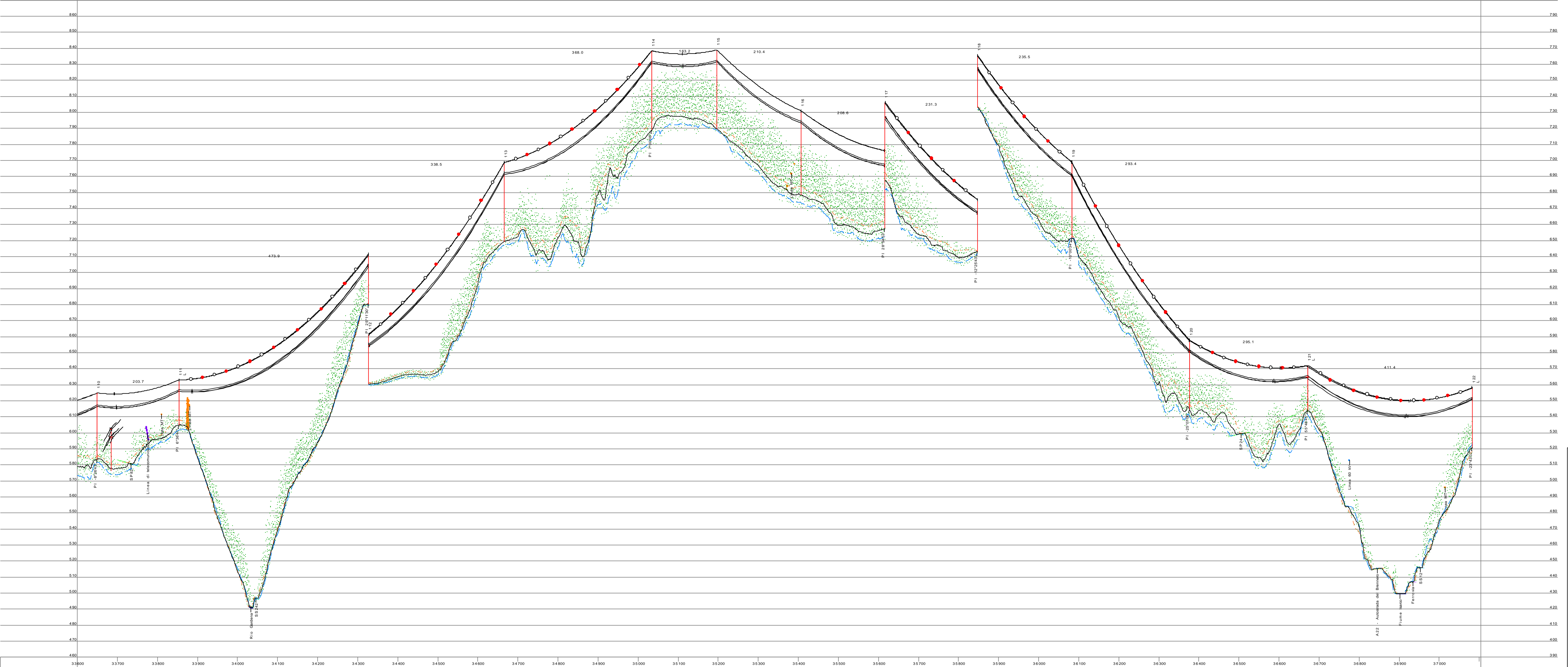
Progressiva (m)	30396.13	30683.72	31163.50	31463.12	31763.51	32007.70	32246.85	32571.93	32905.14	33156.71	33346.31	33649.91
Quota terreno (m)	836.44	815.52	817.20	799.40	845.13	867.39	819.82	765.95	737.19	662.40	580.31	583.41
Numero sostegno	99	100	101	102	103	104	105	106	107	108	109	110
Tipo sostegno	PLst27	PLst33	MVst24	MVst42	MVst48	VLst42	MVst48	MVst48	MVst30	EACNst38	PLst33	
Tipo armamento	LSS	VSS	VSS	LSS	VSS	VSS	VSS	VSS	DA/DA	VSS	LSS	
Altezza utile / stake (m)	27.00/35.45	33.00/41.45	24.00/31.40	42.00/49.40	48.00/55.40	42.00/51.45	48.00/55.40	48.00/55.40	30.00/37.40	36.00/43.00	33.00/41.45	
Distanza orizzontale (m)		287.59	479.78	299.63	300.39	244.18	238.15	326.07	333.22	251.57	189.60	303.60
Progressiva (m)	30396.13	30683.72	31163.50	31463.12	31763.51	32007.70	32246.85	32571.93	32905.14	33156.71	33346.31	33649.91



00	16/10/2021	Primo emblema	DISSEGNIATORE	VERIFICATO	APPROVATO
<b>LECR19001B2129135</b> TITOLO ELABORATO					
Riassetto della RTN in Val di Isarco per connessione BBT OPERA C - Direttrice 220 kV ST resiliente "Le Cave-Fornazzo-Cardano"			TIPOLOGIA ELABORATO PROFILO LONGITUDINALE		
Profilo longitudinale C2			PROGETTO T.E.-CR-19-01		
NUMERO FILE	SCALAZIO	FORMATO	SCALA	FOGLIO	
LECR19001B2129135-00.kxd		1200 x 594	1:1000	8 di 16	

Questo documento contiene informazioni proprietarie di Terra S.p.A. e deve essere utilizzato esclusivamente per gli scopi per i quali è stato fornito. È vietata qualsiasi forma di riproduzione o di divulgazione senza l'esplicito consenso di Terra S.p.A. This document contains information proprietary to Terra S.p.A. and it will have to be used exclusively for the purposes for which it has been furnished. Whatever shape of spreading or reproduction without the written permission of Terra S.p.A. is prohibited.



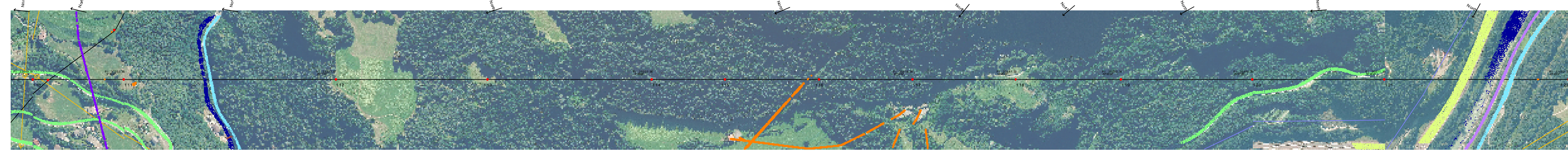


Progressiva (m)	33649.91	33853.65	34327.51	34666.01	35033.96	35197.14	35407.49	35616.05	35847.33	36082.84	36376.20	36671.29	37082.72
Quota terreno (m)	583.41	604.95	690.41	769.29	839.01	839.57	798.43	777.68	733.05	651.47	544.75	543.91	521.12
Numero sostegno	110	111	112	113	114	115	116	117	118	119	120	121	122
Tipo sostegno	PLat33	CAst21	CAst24	MVst42	VVst42	PVst42	MVst45	VVst45	PLst24	PLst38	CAst36	EAst21	EAst30
Tipo armamento	LSS	DA/DA	VSS	VSS	VSS	VSS	VSS	VSS	LSS	LSS	DA/DA	DA/DA	DA/DA
Altezza utile / stake (m)	33.00/41.45	21.00/28.00	24.00/31.00	42.00/49.40	42.00/49.40	42.00/49.40	45.00/52.40	39.00/48.45	24.00/32.45	39.00/47.45	36.00/43.00	21.00/28.00	30.00/37.00
Distanza orizzontale (m)	203.74	473.86	338.50	367.85	163.18	210.35	208.56	231.29	235.50	293.36	295.10	411.43	
Progressiva (m)	33649.91	33853.65	34327.51	34666.01	35033.96	35197.14	35407.49	35616.05	35847.33	36082.84	36376.20	36671.29	37082.72

**Legenda**

- ○ Sferi di segnalazione ostacoli per il volo a bassa quota
- XXX YY segnalazione ostacolo per volo a bassa quota su sostegno: C = cromatica, L = luminosa, LC = luminosa e cromatica
- XXX YY identificativo sostegno
- XXX YY identificativo ostacolo per volo a bassa quota su sostegno: C = cromatica, L = luminosa, LC = luminosa e cromatica
- conduttori di energia e corda di guarda degli elettrodi in progetto

**Nota:**  
Conduttore visualizzato nella condizione di Massima Freccia

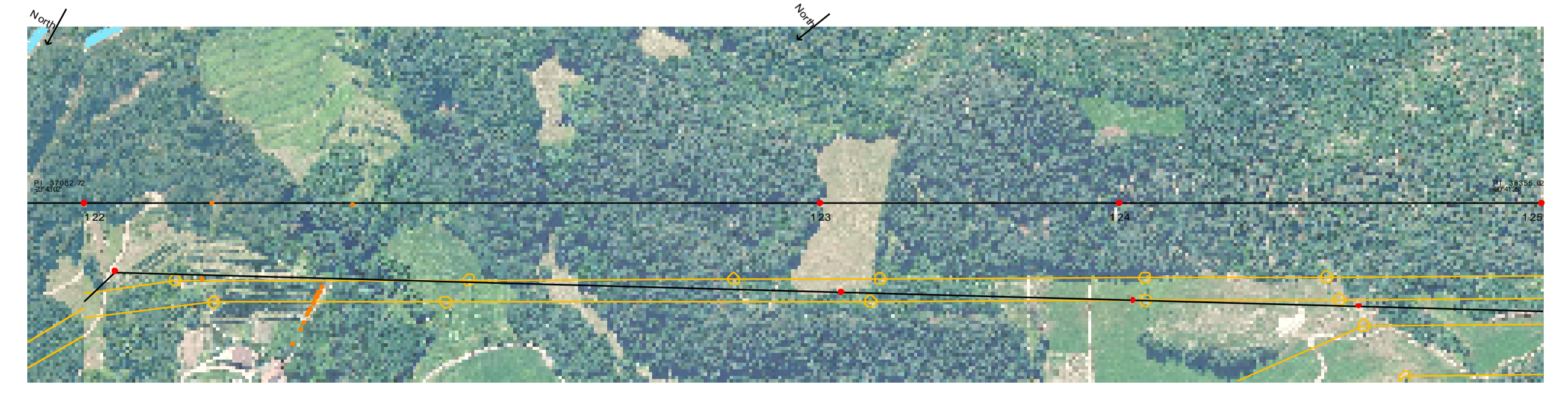


00		16/10/2021	Primo emersione	Disegnato	Verificato	Approvato
<p><b>LECR19001B2129135</b></p> <p>Riassetto della RTN in Val di Isarco per connessione BBT</p> <p>OPERA C - Direttrice 220 kV ST resiliente "Le Cave-Forstner-Cardano"</p> <p>Profilo longitudinale C2</p>						
NUMERO FILE	SCALAZIO	FORMATO	SCALA	FOGLIO		
LECR19001B2129135-00.kxd	-	1200 x 594	1:4000 1:1000	9 di 16		

Questo documento contiene informazioni proprietarie di Tema S.p.A. e deve essere utilizzato esclusivamente per lo scopo per il quale è stato fornito. È vietata qualsiasi forma di riproduzione o di divulgazione senza l'esplicito consenso di Tema S.p.A. (This document contains information proprietary to Tema S.p.A. and it will have to be used exclusively for the purposes for which it has been furnished. Whatever shape of spreading or reproduction without the written permission of Tema S.p.A. is prohibited.)



Progressiva (m)	37082.72	37725.10	37986.62	38354.81
Quota terreno (m)	5.21.12	7.27.60	8.03.63	7.94.86
Numero sostegno	122	123	124	125
Tipo sostegno	E Ast30	M Vst45	P Vst42	V Lst42
Tipo armamento	DA/DA	VSS	VSS	LDS
Altezza utile / stake (m)	30.00/37.00	45.00/52.40	42.00/49.40	42.00/51.45
Distanza orizzontale (m)		642.38	261.72	367.99
Progressiva (m)	37082.72	37725.10	37986.62	38354.81



**Legenda**

- Sferi di segnalazione ostacoli per il volo a bassa quota
- XXX YY XXXYY identificativo sostegno segnalazione ostacolo per volo a bassa quota su sostegno. C = cromatica, L = luminosa, LC = luminosa e cromatica
- conduttori di energia e corda di guarda degli elettrodi in progetto

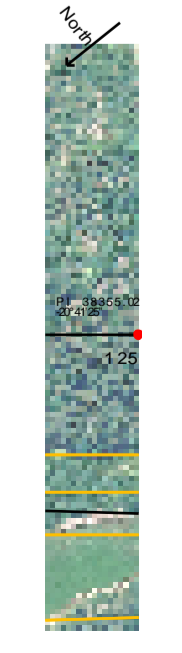
**Nota:**  
Conduttore visualizzato nella condizione di Massima Freccia

00	16/10/2021	Primo disegno		Disegnato	Verificato	Approvato
N.	DATA	DISEGNATO	ELABORATO	VERIFICATO	APPROVATO	
CODICE LABORATO						
<b>LECR19001B2129135</b>						
TITOLO LABORATO				TIPOLOGIA LABORATO		
Riassetto della RTN in Val di Isarco per connessione BBT				PROFILO LONGITUDINALE		
OPERA C - Direttrice 220 kV ST resiliente "Le Cave-Fortezza-Cardano"				PROGETTO		
Profilo longitudinale C2				T.E.-CR-19-01		
NOME DEL FILE		SCALAZIONE	FORMATO	SCALA	FOGLIO	
LECR19001B2129135-00.kxd		-	1200 x 594	1:4000 1:1000	10 di 16	

Questo documento contiene informazioni proprietarie di Terna S.p.A. e deve essere utilizzato esclusivamente per le finalità per le quali è stato ricevuto. È vietata qualsiasi forma di riproduzione o di divulgazione senza l'esplicito consenso di Terna S.p.A. This document contains information proprietary to Terna S.p.A. and it shall not be used or disclosed for the purposes for which it has been furnished. Whatever shape of spreading or reproduction without the written permission of Terna S.p.A. is prohibited.



Progressiva (m)	38354.81
Quota terreno (m)	7.94.86
Numero sostegno	125
Tipo sostegno	V Lst42
Tipo armamento	LDS
Altezza utile / stake (m)	42.00/51.45
Distanza orizzontale (m)	
Progressiva (m)	38354.81



**Legenda**

- Sfera di segnalazione ostacoli per il volo a bassa quota
- XXX YY Sfera di segnalazione ostacolo per volo a bassa quota su sostegno; C = cromatica, L = luminosa, LC = luminosa e cromatica
- XXX YY identificativo sostegno segnalazione ostacolo per volo a bassa quota su sostegno; C = cromatica, L = luminosa, LC = luminosa e cromatica
- conduttori di energia e corda di guarda degli elettrodotti in progetto

Nota:  
Conduttore visualizzato nella condizione di Massima Fredda



STADIA	NO.	DATA	DESCRIZIONE	ELABORATO	VERIFICATO	APPROVATO
	00	15/10/2021	Primo emblema	INTENDENTE G.P.T.S.P.R.A.	VERIFICATO G.P.T.S.P.R.A.	APPROVATO G.P.T.S.P.R.A.

CODICE LABORATO: **LECR19001B2129135**

TITOLO LABORATO: **Riassetto della RTN in Val di Isarco per connessione BBT**

PROFILO LONGITUDINALE

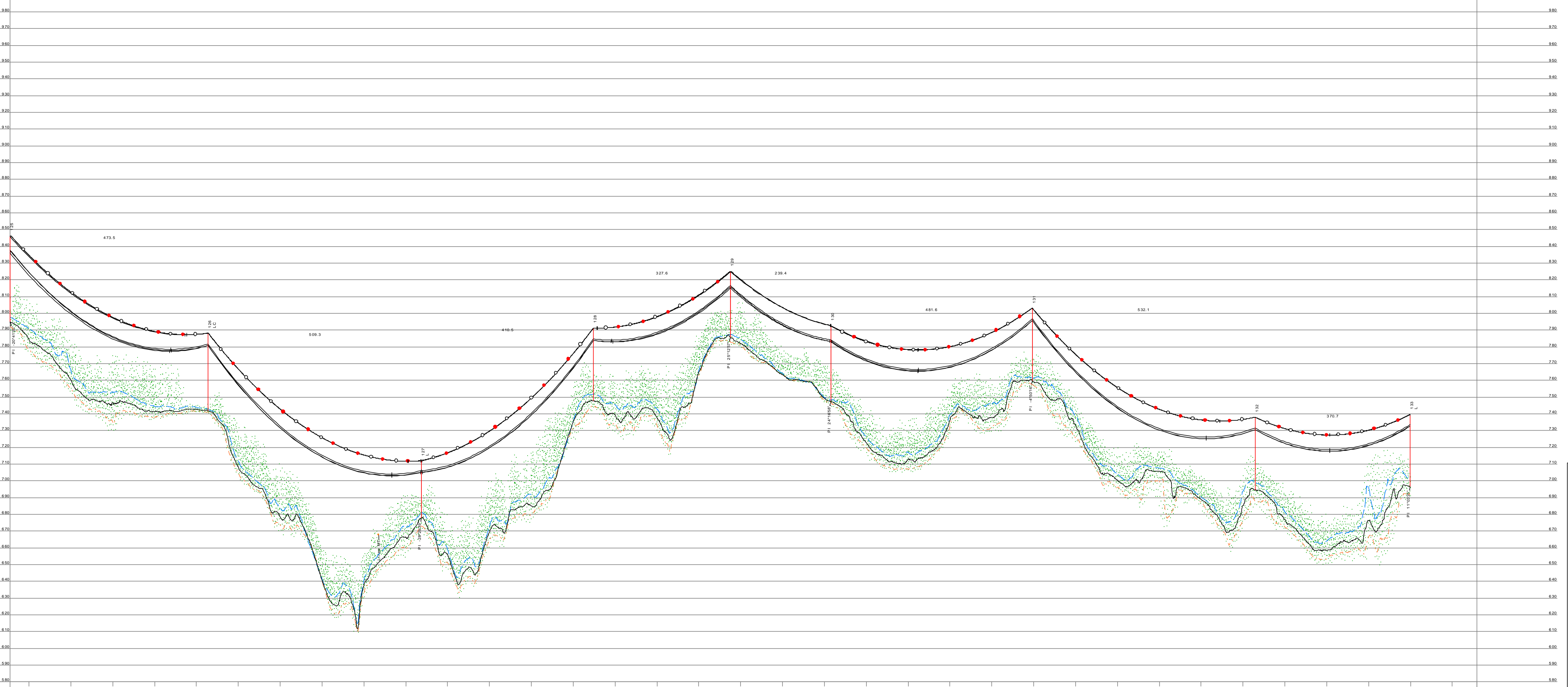
OPERA C - Direttrice 220 kV ST resiliente "Le Cave-Fortezza-Cardano"

PROGETTO

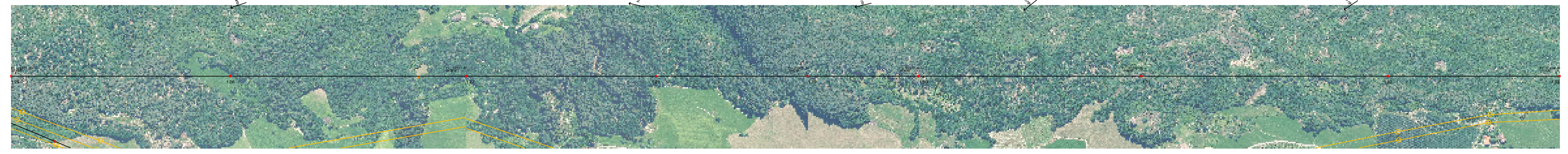
TE-CR-19-01

NUMERO FILE	SCALAZIO	FORMATO	SCALA	FOLIO
LECR19001B2129135-00.xyz	-	1200 x 594	X = 1:4000 Y = 1:1000	11 di 16

Questo documento contiene informazioni proprietarie di Terna S.p.A. e deve essere utilizzato esclusivamente per gli scopi per i quali è stato fornito. È vietata qualsiasi forma di riproduzione o di divulgazione senza l'esplicito consenso di Terna S.p.A. This document contains information proprietary to Terna S.p.A. and it shall not be used outside the purposes for which it has been furnished. Whatever shape of spreading or reproduction without the written permission of Terna S.p.A. is prohibited.



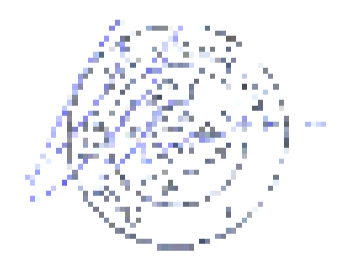
M=55 P=1:1	38354.81	38828.30	39337.62	39748.13	40075.72	40315.13	40796.78	41328.90	41699.60
Progressiva (m)	38354.81	38828.30	39337.62	39748.13	40075.72	40315.13	40796.78	41328.90	41699.60
Quota terreno (m)	794.86	741.76	678.03	747.79	785.60	747.23	758.73	694.60	696.66
Numero sostegno	135	126	127	129	130	131	132	133	133
Tipo sostegno	V/L142	M/V4139	CA4127	M/V4136	V/L4130	V/L4136	P/V4136	M/V4136	CA4136
Tipo armamento	L05	DA/DA	V55	L05	V55	L05	V55	DA/DA	DA/DA
Altezza utile / stak (m)	42.00/51.45	39.00/46.40	27.00/34.00	36.00/43.40	30.00/39.45	36.00/45.45	36.00/43.40	36.00/43.40	36.00/43.00
Distanza orizzontale (m)	473.48	509.33	410.50	36.00/43.40	327.59	239.42	481.65	532.12	370.69
Progressiva (m)	38354.81	38828.30	39337.62	39748.13	40075.72	40315.13	40796.78	41328.90	41699.60



**Legenda**

- ○ Sferi di segnalazione ostacoli per il volo a bassa quota
- XXX YY XXXYY identificativo sostegno
- XXX YY segnalazione ostacolo per volo a bassa quota su sostegno: C = cromatica, L = luminosa, LC = luminosa e cromatica
- conduttori di energia e corda di guarda degli elettrodotti in progetto

**Nota:**  
Conduttore visualizzato nella condizione di Massima Freccia



NO.	DATA	DESCRIZIONE	ELABORATO	VERIFICATO	APPROVATO
00	16/10/2021	Primo emendamento	INGENNERO L. GPT/SUP/RAE	INGENNERO L. GPT/SUP/RAE	INGENNERO L. GPT/SUP/RAE

**CODICE LABORATORIO**  
LECR19001B2129135

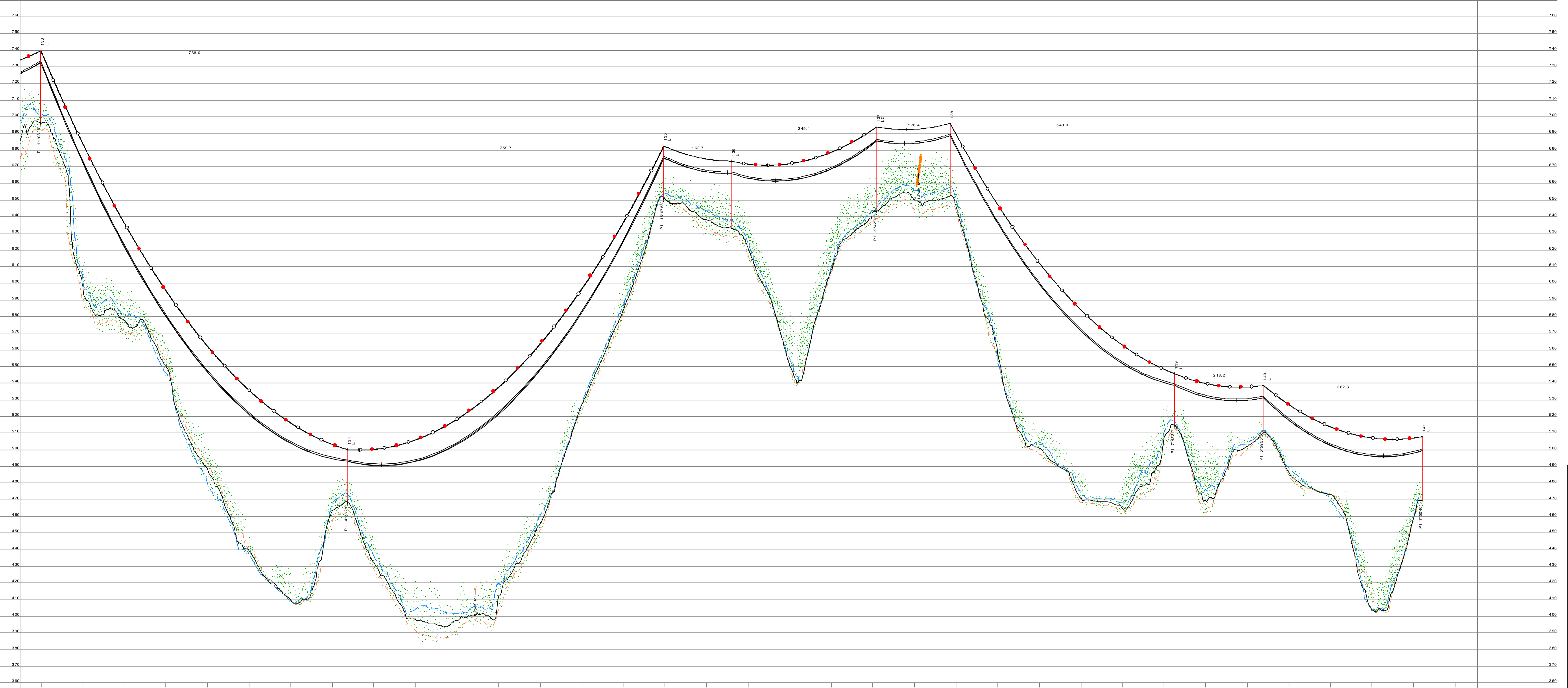
**TITOLO LABORATORIO**  
Riassetto della RTN in Val di Isarco per connessione BBT

**PROFILO LONGITUDINALE**  
OPERA C - Direttrice 220 kV ST resiliente "Le Cave-Forlazzo-Cardano"

**PROGETTO**  
T E - CR - 19 - 01

NOME DEL FILE	SCALAZIONE	FORMATO	SCALA	Foglio
LECR19001B2129135-00.kyz	-	1200 x 594	1:4000 1:1000	12 di 16

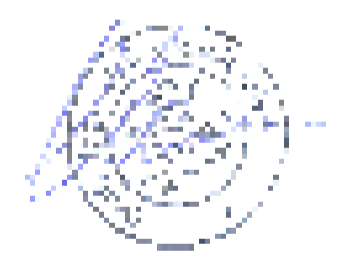
Questo documento contiene informazioni proprietarie di Terra S.p.A. e deve essere utilizzato esclusivamente per lo scopo per il quale è stato fornito. È vietata qualsiasi forma di riproduzione o di divulgazione senza l'esplicito consenso di Terra S.p.A. Questo documento contiene informazioni proprietarie di Terra S.p.A. and it will have legal effect only for the purposes for which it has been furnished. Whatever shape of spreading or reproduction without the written permission of Terra S.p.A. is prohibited.



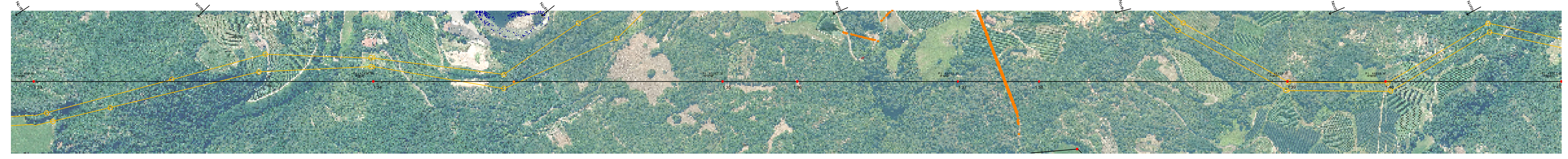
**Legenda**

- ○ Sferi di segnalazione ostacoli per il volo a bassa quota
- XXX YY XXXYY segnalazione sostegno a bassa quota su sostegno: C = cromatica, L = luminosa, LC = luminosa e cromatica
- conduttori di energia e corda di guarda degli elettrodotti in progetto

**Nota:**  
Conduttore visualizzato nella condizione di Massima Freccia

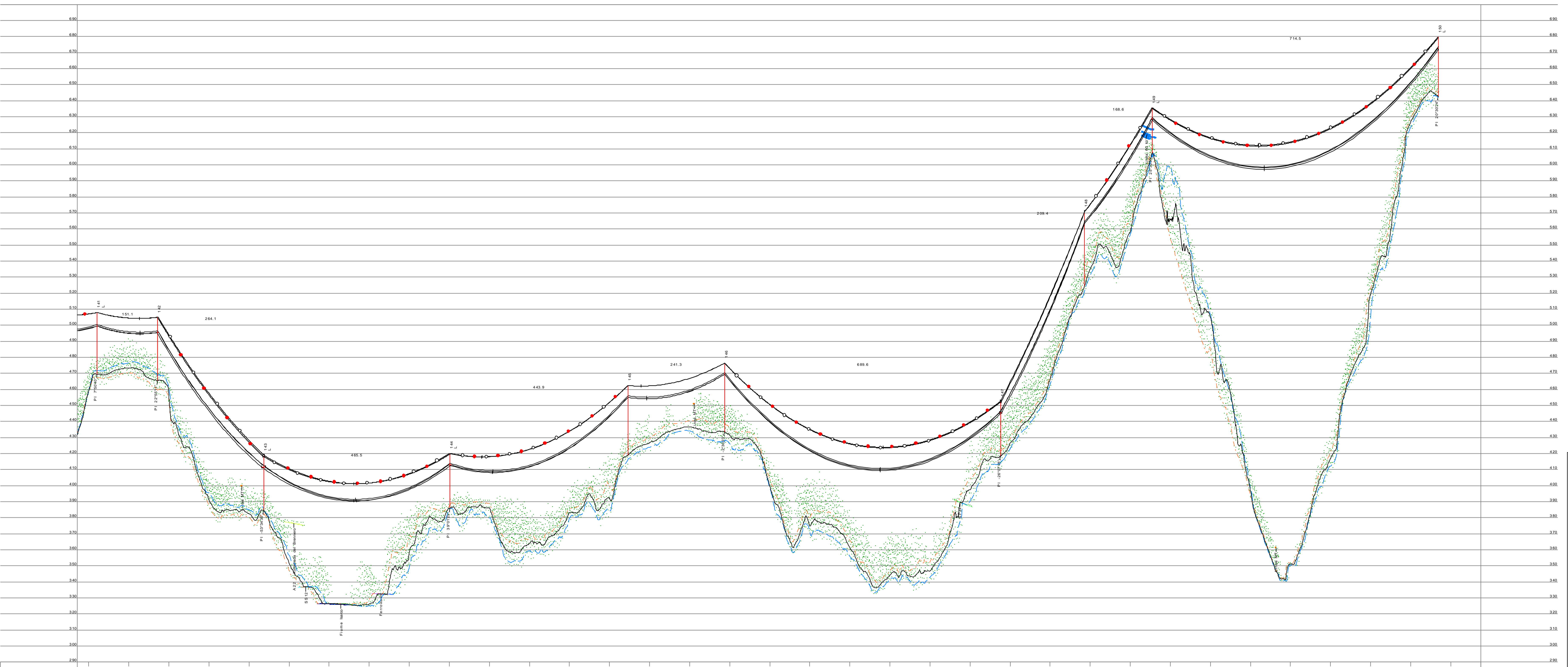


Progressiva (m)	41699.60	42437.62	43197.32	43360.03	43709.42	43885.79	44425.81	44638.97	45021.25
Quota terreno (m)	696.66	469.02	651.36	632.91	643.47	652.65	514.63	510.22	469.44
Numero sostegno	133	134	135	136	137	138	139	140	141
Tipo sostegno	CAs136	CAs124	CAs124	MVs133	PLs142	VVs136	CAs124	MVs121	PLs130
Tipo armamento	DA/DA	DA/DA	DA/DA	VSS	LSS	VDD	DA/DA	VSS	LSS
Altezza utile / stake (m)	36.00/43.00	24.00/31.00	24.00/31.00	33.00/40.40	42.00/50.45	36.00/43.40	24.00/31.00	21.00/28.40	30.00/38.45
Distanza orizzontale (m)		738.02		162.71	349.39	176.37	540.02	213.16	382.29
Progressiva (m)	41699.60	42437.62	43197.32	43360.03	43709.42	43885.79	44425.81	44638.97	45021.25



DATA	16/10/2021	PROG. EMISSIONE		REVISIONE L. GPT/SIP/PA	REVISIONE GPT/SIP/PA	REVISIONE GPT/SIP/PA
COLPITALABORATO	LECR19001B2129135					
TITOLO LABORATO	Riassetto della RTN in Val di Isarco per connessione BBT					
PROF. LONGITUDINALE	OPERA C - Direttrice 220 kV ST resiliente "Le Cave-Fortezza-Cardano"					
PROGETTO	Tema S.p.A.					
PROF. LONGITUDINALE C2	T.E.-CR-19-01					
NOME FILE	LECR19001B2129135-00.kxz	SCALAZIONE	1200 x 594	FORMATO	A4	FOGLIO
						13 di 16

Questo documento contiene informazioni proprietarie di Tema S.p.A. e deve essere utilizzato esclusivamente per il progetto e i relativi atti finali per il quale è stato ricevuto. E' vietata qualsiasi forma di riproduzione o di divulgazione senza l'esplicito consenso di Tema S.p.A. This document contains information proprietary to Tema S.p.A. and it will have to be used exclusively for the purposes for which it has been furnished. Whatever shape of spreading or reproduction without the written permission of Tema S.p.A. is prohibited.



Progressiva (m)	45021.25	45172.35	45436.46	45901.95	46345.87	46587.15	47276.70	47486.15	47654.71	48369.21
Quota terreno (m)	469.44	465.49	384.58	385.99	419.01	433.44	418.44	524.40	607.44	642.62
Numero sostegno	141	142	143	144	145	146	147	148	149	150
Tipo sostegno	P Lst30	V Lst30	E Ast27	E Ast27	M Vst36	C Ast36	E Ast27	M Vst30	C Ast21	E Ast30
Tipo armamento	LSS	LDS	DA/DA	DA/DA	VSS	DA/DA	DA/DA	VSS	DA/DA	DA/DA
Altezza utile / stake (m)	30.00/38.45	30.00/39.45	27.00/34.00	27.00/34.00	36.00/43.40	36.00/43.00	27.00/34.00	39.00/46.40	21.00/28.00	30.00/37.00
Distanza orizzontale (m)		151.10	264.12	465.49	443.92	241.28	689.56	209.45	168.56	714.50
Progressiva (m)	45021.25	45172.35	45436.46	45901.95	46345.87	46587.15	47276.70	47486.15	47654.71	48369.21

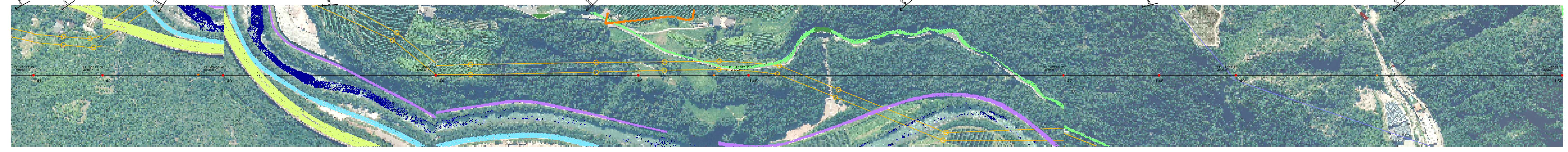
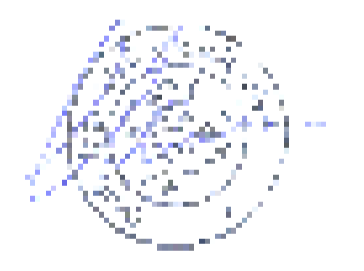
**Legenda**

XXX YY  

 ○ Sferi di segnalazione ostacoli per il volo a bassa quota  
 XXX YY segnalazione ostacolo per volo a bassa quota su sostegno; C = cromatica, L = luminosa, LC = luminosa e cromatica

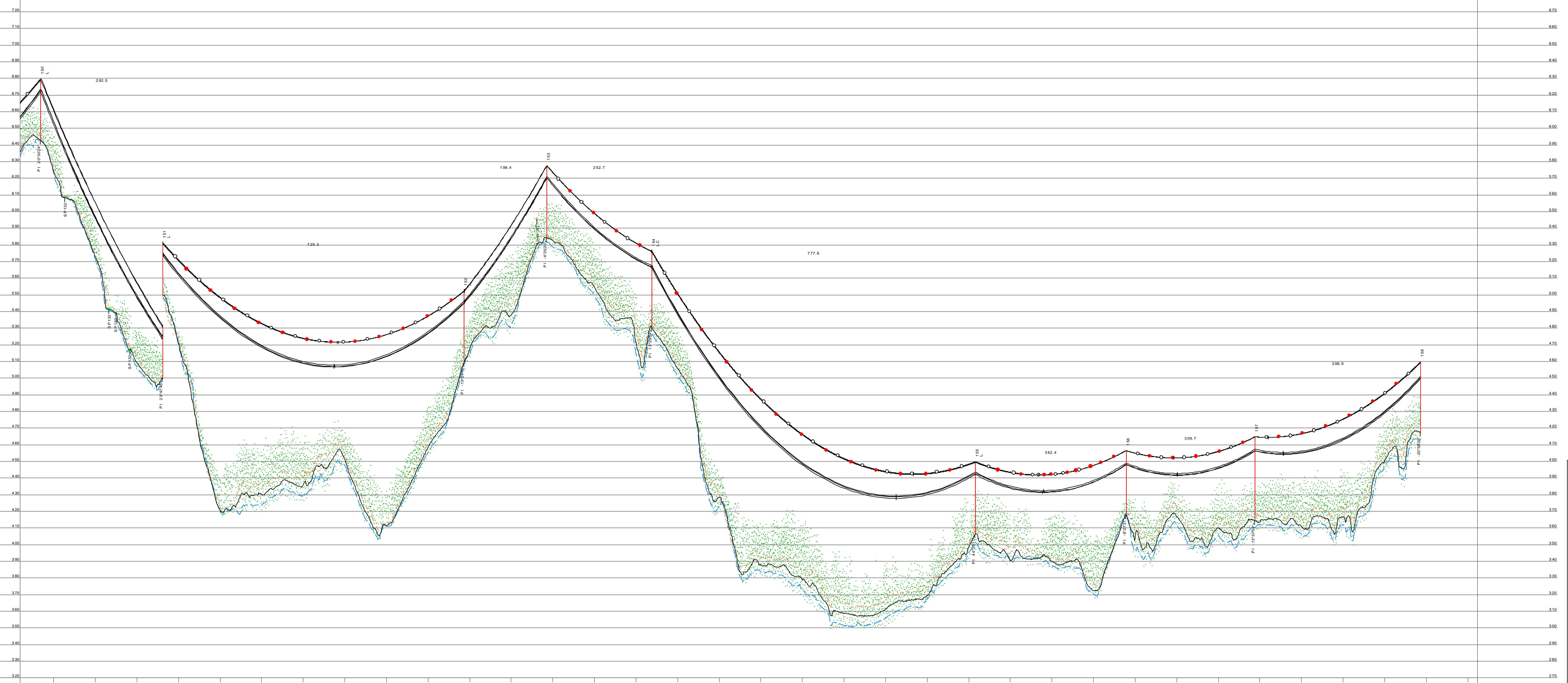
— conduttori di energia e corda di guarda degli elettrodi in progetto

**Nota:**  
 Conduttore visualizzato nella condizione di Massima Freccia



DATA	16/10/2021	PRIME EMISSIONE	REVISIONI	REVISIONI	REVISIONI	REVISIONI	REVISIONI	REVISIONI	REVISIONI
N.	DATA	DESCRIZIONE	ELABORATO	VERIFICATO	APPROVATO				
CODICE LABORATORIO									
LECR19001B2129135			TIPOLOGIA LABORATORIO						
Riassetto della RTN in Val di Isarco per connessione BBT			PROFILO LONGITUDINALE						
OPERA C - Direttrice 220 kV ST resiliente "Le Cave-Fortezza-Cardano"			PROGETTO						
Profilo longitudinale C2			T.E.-CR-19-01						
NUMERO FILE	SCALAZIONE	FORMATO	SCALA	FOLIO					
LECR19001B2129135-00.kxd		1200 x 594	1:4000 1:1000	14 di 16					

Questo documento contiene informazioni proprietarie di Terra S.p.A. e deve essere utilizzato esclusivamente per lo scopo per il quale è stato fornito. È vietata qualsiasi forma di riproduzione o di divulgazione senza l'esplicito consenso di Terra S.p.A. Questo documento contiene informazioni proprietarie di Terra S.p.A. and it will have legal effect only for the purposes for which it has been furnished. Whichever shape of spreading or reproduction without the written permission of Terra S.p.A. is prohibited.

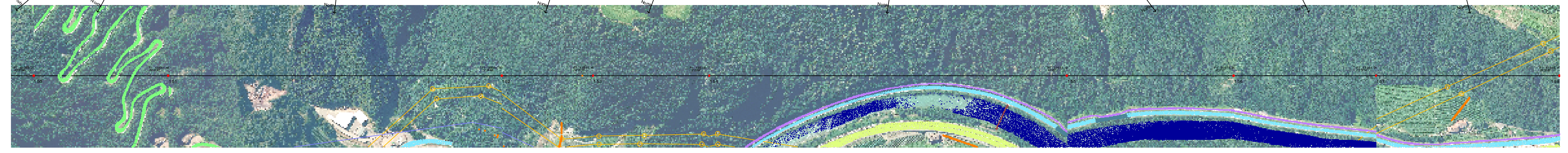
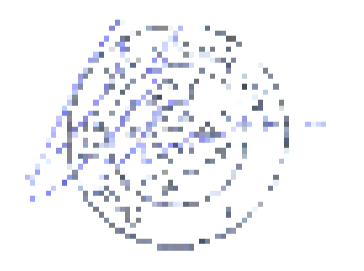


Progressiva (m)	48369.21	48661.68	49397.00	49585.45	49838.17	50615.92	50978.35	51288.04	51686.91
Quota terreno (m)	642.62	505.18	459.33	534.26	480.58	356.60	368.01	364.31	417.24
Numero sostegno	150	151	152	153	154	155	156	157	158
Tipo sostegno	E Ast30	C Ast24	C Ast36	V Vv336	V Lst36	C Ast36	PLst30	PLst42	V Lst33
Tipo armamento	DA/DA	DA/DA	VDD	LDS	LDS	DA/DA	LSS	LSS	LDS
Altezza utile / stake (m)	30.00/37.00	24.00/31.00	36.00/43.00	36.00/43.40	36.00/45.45	36.00/43.00	30.00/38.45	42.00/50.45	33.00/42.45
Distanza orizzontale (m)		292.46	725.33	198.45	252.72	777.75	362.43	309.69	398.67
Progressiva (m)	48369.21	48661.68	49397.00	49585.45	49838.17	50615.92	50978.35	51288.04	51686.91

**Legenda**

- ○ Sferi di segnalazione ostacoli per il volo a bassa quota
- XXX YY segnalazione ostacolo per volo a bassa quota su sostegno; C = cromatica, L = luminosa, LC = luminosa e cromatica
- XXX YY identificativo sostegno
- XXX YY segnalazione ostacolo per volo a bassa quota su sostegno; C = cromatica, L = luminosa, LC = luminosa e cromatica
- conduttori di energia e corda di guarda degli elettrodi in progetto

**Nota:**  
Conduttore visualizzato nella condizione di Massima Freccia



NO	16/10/2021	Primo emendamento	DESCRIZIONE	ELABORATO	VERIFICATO	APPROVATO
<b>LECR19001B2129135</b> Riassetto della RTN in Val di Isarco per connessione BBT OPERA C - Direttrice 220 kV ST resiliente "Le Cave-Fortezza-Cardano" Profilo longitudinale C2						
NOME DEL FILE		SCALAZIO	FORMATO	SCALA	FOGLIO	
LECR19001B2129135-00.kyz		-	1200 x 594	1:4000 1:14000	15 di 16	

