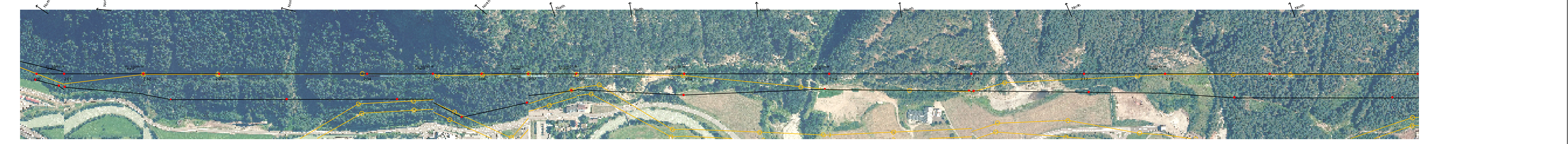


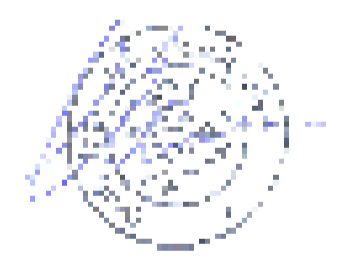
Progressiva (m)	52829.11	52895.24	53086.09	53268.50	53623.71	53782.46	53899.97	54011.72	54127.40	54386.88	54734.89	55077.42	55347.50	55543.14	55794.35	56150.23
Quota terreno (m)	855.41	870.24	891.86	908.12	919.57	916.01	933.79	909.93	902.74	863.34	880.90	881.35	866.34	883.11	897.19	922.36
Numero sostegno	200	201	203	204	205	206	207	208	209	210	211	212	213	214	215	
Tipo sostegno	portale	E.4124	M.4121	M.4121	M.4127	C.4127	M.4121	C.4124	V.4121	C.4130	M.4133	V.4127	M.4130	C.4121	M.4124	
Tipo armamento	DA	DA/DA	DS	DS	DS	DA/DA	DS	DA/DA	DS	DA/DA	DS	DS	DS	DA/DA	DS	
Altezza utile / stake (m)	16.00/15.09	24.00/42.10	21.00/40.35	21.00/40.35	27.00/46.35	27.00/45.10	21.00/40.35	24.00/42.10	20.75/40.95	30.00/48.10	33.00/52.35	26.75/46.95	30.00/49.35	21.00/39.10	24.00/43.35	24.00/43.35
Distanza orizzontale (m)	66.14	190.85	182.41	355.21	158.75	117.51	111.75	115.69	259.48	348.01	342.53	270.08	195.64	251.21	355.88	
Progressiva (m)	52829.11	52895.24	53086.09	53268.50	53623.71	53782.46	53899.97	54011.72	54127.40	54386.88	54734.89	55077.42	55347.50	55543.14	55794.35	56150.23



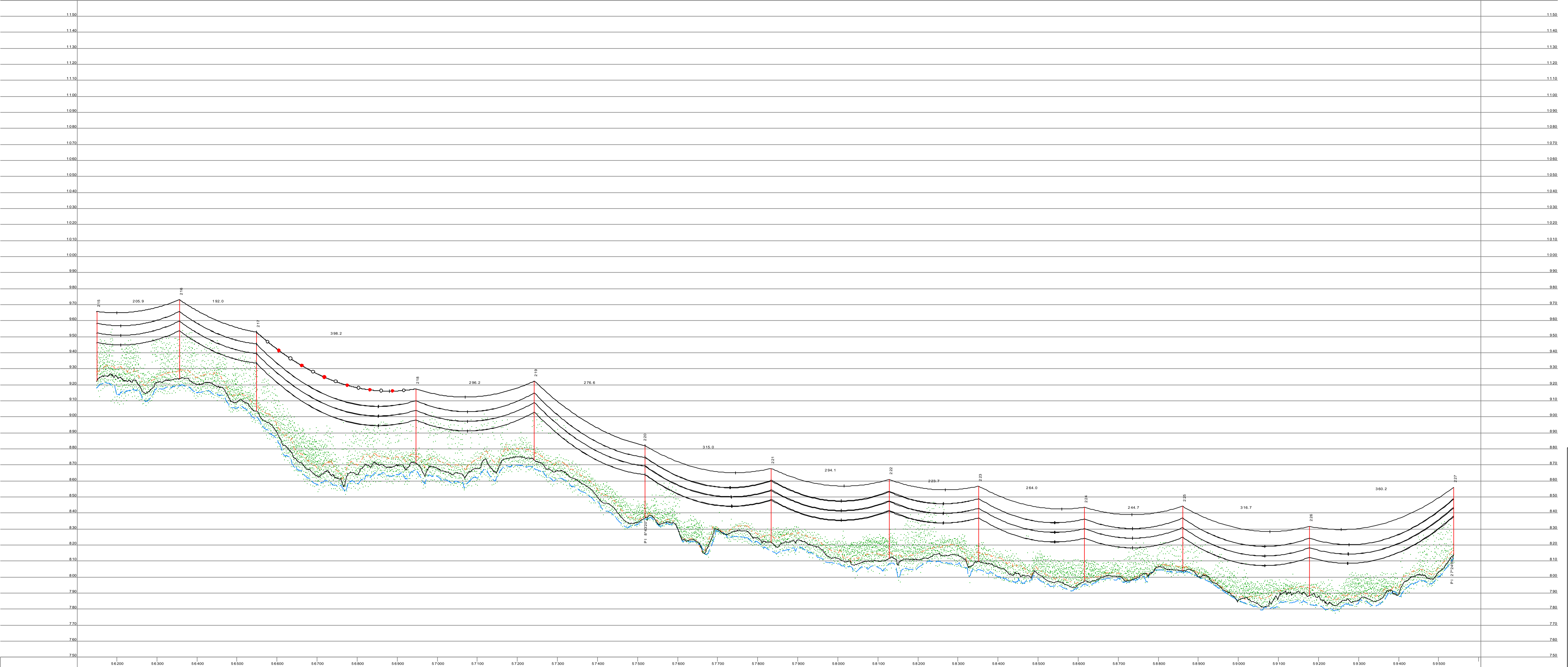
Legenda

- ○ Sferi di segnalazione ostacoli per il volo a bassa quota
- XXX YY XXXYY identificativo sostegno segnalazione ostacolo per volo a bassa quota su sostegno; C = cromatica, L = luminosa, LC = luminosa e cromatica
- conduttori di energia e corda di guarda degli elettrodi in progetto

Nota:
Conduttore visualizzato nella condizione di Massima Freccia



00		16/10/2021	Primo emblema			SISTEMA L. GPT/SIP/PA		SISTEMA GPT/SIP/PA		SISTEMA GPT/SIP/PA	
N.	DATA	DESCRIZIONE	ELABORATO	VERIFICATO	APPROVATO						
CODICE LABORATO											
LECR19001B2128705											
TIPOLOGIA LABORATO											
Riassetto della RTN in Val di Isarco per connessione BBT											
OPERA D - Direttrice 220 kV "SE Le Cave-SE Bressanone"											
PROFILO LONGITUDINALE											
PROGETTO											
T.E.-CR-19-01											
NOME FILE		SCALAZIO	FORMATO	SCALA		FOGLIO					
LECR19001B2128705-00.kxd				1:4000 1:1000		1 di 6					



Progressiva (m)	56150.23	56356.15	56548.15	56946.32	57242.49	57519.07	57834.12	58128.21	58351.95	58615.95	58860.64	59177.32	59537.50
Quota terreno (m)	922.36	923.72	903.57	871.08	872.90	836.88	821.45	811.58	809.78	797.23	803.81	788.32	813.98
Numero sostegno	215	216	217	218	219	220	221	222	223	224	225	226	227
Tipo sostegno	M@24	M@30	M@30	M@27	M@30	C@27	M@27	M@30	P@27	M@27	M@21	M@24	C@24
Tipo armamento	DS	DS	DS	DS	DS	DS	DA/DA	DS	DS	DS	DS	DS	DA/DA
Altezza utile / stake (m)	24.00/43.35	30.00/49.35	30.00/49.35	27.00/46.35	30.00/49.35	27.00/46.10	26.55/46.35	29.55/49.35	27.20/46.95	27.00/46.35	21.00/40.35	24.00/43.35	24.00/42.10
Distanza orizzontale (m)		205.92	192.00	398.17	296.17	276.58	315.05	294.09	223.74	264.00	244.69	316.68	360.18
Progressiva (m)	56150.23	56356.15	56548.15	56946.32	57242.49	57519.07	57834.12	58128.21	58351.95	58615.95	58860.64	59177.32	59537.50

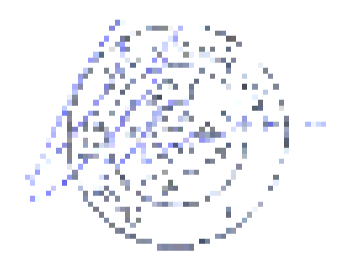
Legenda

○ ○ Sferi di segnalazione ostacoli per il volo a bassa quota

XXX YY
YYY
YYY
XXX YY segnalazione ostacolo per volo a bassa quota su sostegno; C = cromatica, L = luminosa, LC = luminosa e cromatica

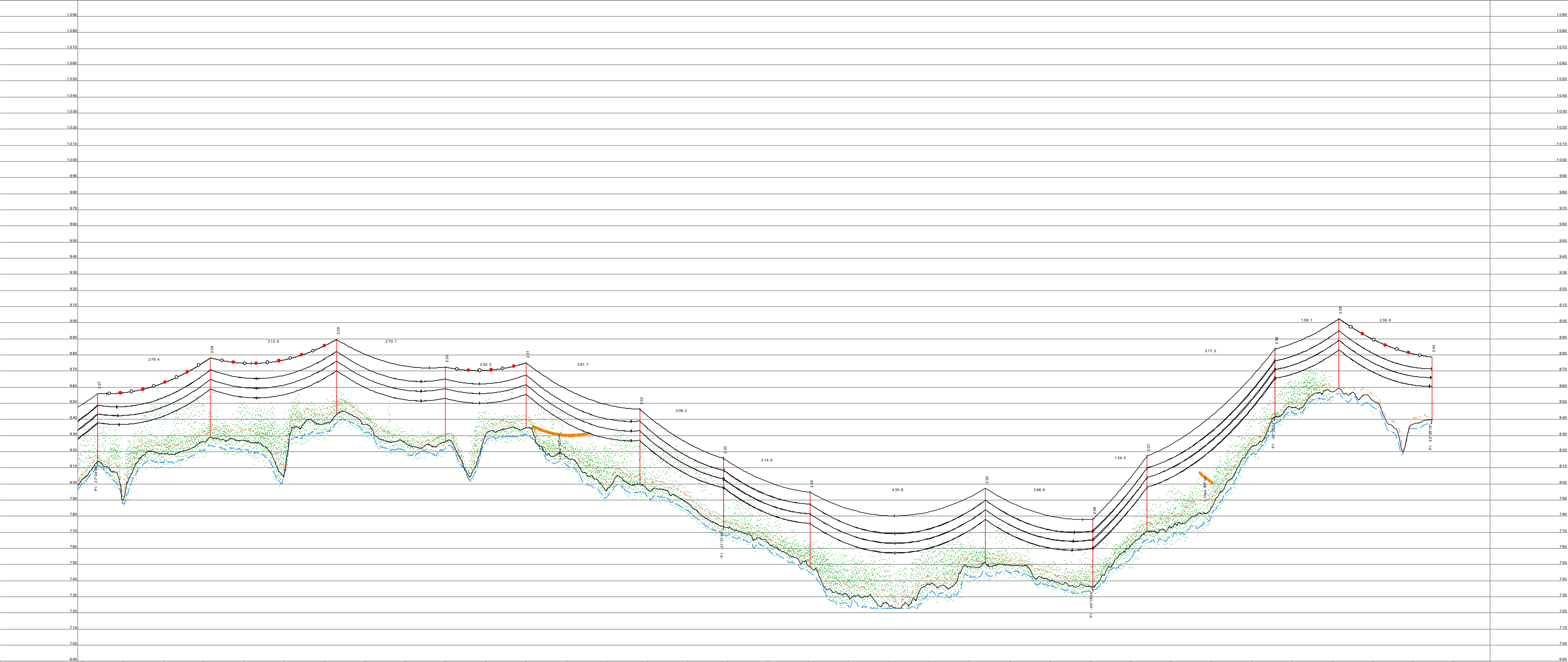
— conduttori di energia e corda di guarda degli elettrodi in progetto

Nota:
Conduttore visualizzato nella condizione di Massima Freccia



COPPIA/ELABORATO		COPPIA/ELABORATO		COPPIA/ELABORATO	
00	16/10/2021	Primo disegno	Disegnato L. GPT/SIPRA	Verificato GPT/SIPRA	Approvato GPT/SIPRA
N.	DATA	DESCRIZIONE	ELABORATO	VERIFICATO	APPROVATO
LECR19001B2128705 TITOLO/ELABORATO					
Riassetto della RTN in Val di Isarco per connessione BBT			PROFILO LONGITUDINALE		
OPERA D - Direttrice 220 kV "SE Le Cave-SE Bressanone"			PROGETTO		
Profilo longitudinale linea 220 kV - D1-D2-D3			T.E-CR-19-01		
NOME/FILE	SCALAZIO	FORMATO	SCALA	FOLIO	
LECR19001B2128705-00.kyz	-	-	1:4000 1:1000	2 di 6	

Questo documento contiene informazioni proprietarie di Termis S.p.A. e deve essere utilizzato esclusivamente per gli scopi per i quali è stato fornito. È vietata qualsiasi forma di riproduzione o di divulgazione senza l'esplicito consenso di Termis S.p.A. / This document contains information proprietary to Termis S.p.A. and it will have to be used exclusively for the purposes for which it has been furnished. Whatever shape of spreading or reproduction without the written permission of Termis S.p.A. is prohibited.



Progressiva (m)	59537.50	59816.86	60129.73	60399.81	60600.13	60881.82	61090.03	61304.04	61739.60	62006.21	62140.36	62457.53	62616.64	62847.57
Quota terreno (m)	813.98	828.83	843.23	826.07	834.72	799.94	773.63	748.48	750.93	736.03	770.87	841.49	859.11	839.58
Numero sostegno	227	228	231	230	232	233	234	235	236	237	238	239	240	240
Tipo sostegno	CB24	M@30	M@27	M@27	M@21	M@27	M@24	M@27	E@24	M@27	CB24	M@24	M@21	CB21
Tipo armamento	DA/DA	DS	DS	DS	DA/DA	DS	DA/DA	DS	DS	DA/DA	DS	DA/DA	DS	DA/DA
Altezza utile / stake (m)	24.00/42.10	30.00/49.35	312.87	27.00/46.35	27.00/46.35	21.00/40.35	27.00/46.35	24.00/42.10	27.00/46.35	24.00/42.10	27.00/46.35	24.00/42.10	24.00/43.35	21.00/39.10
Distanza orizzontale (m)		279.36			270.08		208.22	214.01		435.55	266.61	194.15		230.93
Progressiva (m)	59537.50	59816.86	60129.73	60399.81	60600.13	60881.82	61090.03	61304.04	61739.60	62006.21	62140.36	62457.53	62616.64	62847.57

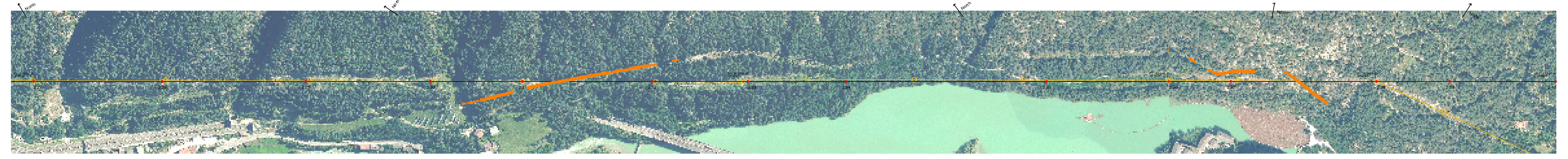
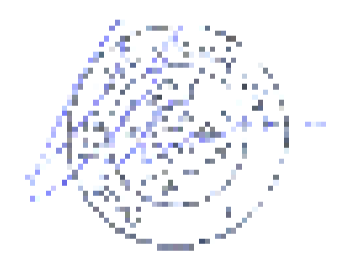
Legenda

○ ○ Sferi di segnalazione ostacoli per il volo a bassa quota

XXX YY ○ ○ XXX identificativo sostegno
YY YY segnalazione ostacolo per volo a bassa quota su sostegno: C = cromatica, L = luminosa, LC = luminosa e cromatica

— — conduttori di energia e corda di guarda degli elettrodotti in progetto

Nota:
Conduttore visualizzato nella condizione di Massima Freccia



00	15/10/2021	Primo disegno		Disegnato L. GPT/S/P/R/A	Verificato GPT/S/P/R/A	Approvato GPT/S/P/R/A
N.	DATA	DESCRIZIONE	ELABORATO	VERIFICATO	APPROVATO	
<p>CODICE LABORATORIO</p> <p>LECR19001B2128705</p> <p>TITOLO LABORATORIO</p> <p>Riassetto della RTN in Val di Isarco per connessione BBT</p> <p>OPERA D - Direttrice 220 kV "SE Le Cave-SE Bressanone"</p> <p>Profilo longitudinale linea 220 kV - D1-D2-D3</p>						
NOME DEL FILE		SCALAZIONE	FORMATO	SCALA	FOGLIO	
LECR19001B2128705-00.kxd		-	1200 x 594	1:4000 1:1000	3 di 6	

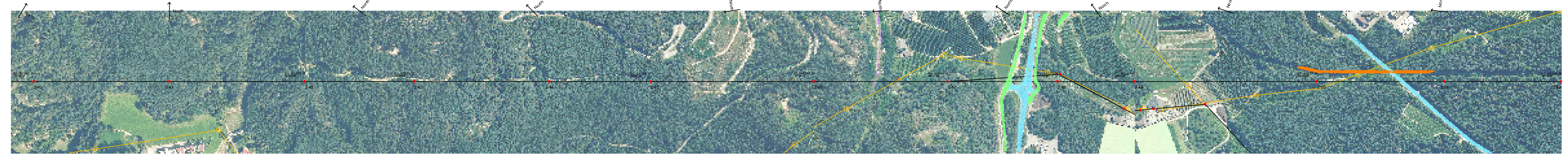
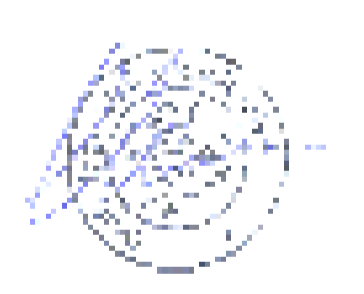


Progressiva (m)	62847.57	63142.64	63436.44	63674.58	63968.37	64188.57	64543.42	64834.68	65073.60	65241.00	65637.54	65915.95	66168.89
Quota terreno (m)	839.58	844.26	897.83	876.64	861.84	871.26	808.75	749.63	732.05	725.25	747.14	766.07	788.32
Numero sostegno	240	241	242	243	244	245	247	248	249	250	251	252	
Tipo sostegno	C#21	M#30	C#21	P#30	M#30	E#21	P#27	E#18	EY#17	EY#130	MY#133	EY#133	
Tipo armamento	DA/DA	DS	DA/DA	DS	DS	DA/DA	DA/DA	DA/DA	DA/DA	DA/DA	DS	DA/DA	
Altezza utile / stake (m)	21.00/39.10	30.00/49.35	21.00/39.10	29.75/49.95	30.00/49.35	21.00/39.10	26.75/46.95	18.00/36.10	27.50/31.95	30.50/34.95	33.50/37.95	33.00/38.14	33.50/37.95
Distanza orizzontale (m)		295.07		293.81		238.14		293.79		220.20		354.85	
Progressiva (m)	62847.57	63142.64	63436.44	63674.58	63968.37	64188.57	64543.42	64834.68	65073.60	65241.00	65637.54	65915.95	66168.89

Legenda

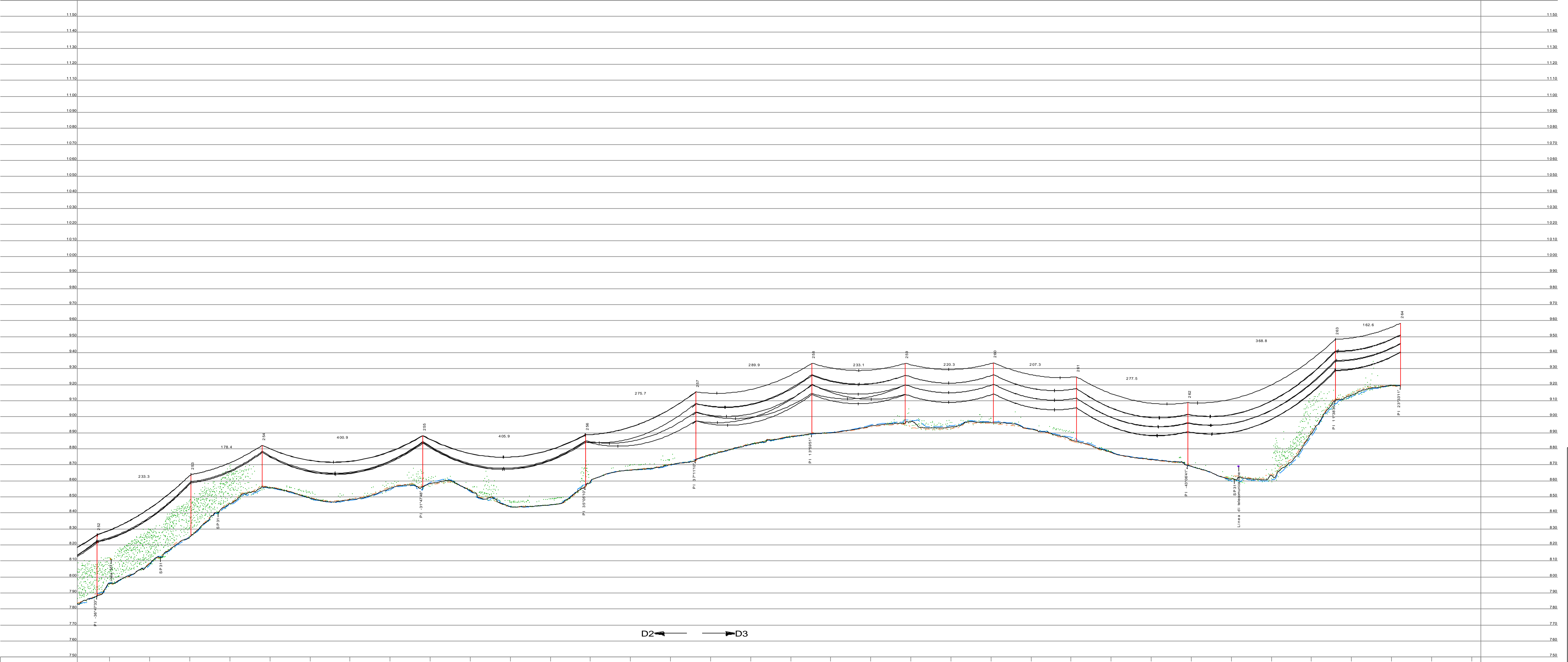
- ○ Sferi di segnalazione ostacoli per il volo a bassa quota
- XXX YY XXXYY identificativo sostegno
- XXX YY segnalazione ostacolo per volo a bassa quota su sostegno: C = cromatica, L = luminosa, LC = luminosa e cromatica
- conduttori di energia e corda di guarda degli elettrodotti in progetto

Nota:
Conduttore visualizzato nella condizione di Massima Fredda



DATA	16/10/2021	PROG. EMISSIONE		PROGETTORE	LEONARDO	VERIFICATO		APPROVATO	
CODICE LABORATORIO									
LECR19001B2128705					TIPOLOGIA LABORATORIO				
Riassetto della RTN in Val di Isarco per connessione BBT					PROFILO LONGITUDINALE				
OPERA D - Direttrice 220 kV 'SE Le Cave-SE Bressanone'					PROGETTO				
Profilo longitudinale linea 220 kV - D1-D2-D3					T.E-CR-19-01				
NUMERO FILE	SCALAZIO	FORMATO	SCALA	FOLIO					
LECR19001B2128705-00.xyz			1:2000 1:1000	4 di 6					

Questo documento contiene informazioni proprietarie di Termis S.p.A. e deve essere utilizzato esclusivamente per gli scopi per i quali è stato fornito. È vietata qualsiasi forma di riproduzione o di divulgazione senza l'esplicito consenso di Termis S.p.A. Questo documento contiene informazioni proprietarie di Termis S.p.A. and it will have to be used exclusively for the purposes for which it has been furnished. Whatever shape of spreading or reproduction without the written permission of Termis S.p.A. is prohibited.



Progressiva (m)	66168.89	66402.24	66580.87	66981.60	67387.45	67683.19	67953.07	68186.14	68406.40	68613.72	68891.18	69259.96	69422.58
Quota terreno (m)	788.32	825.76	856.19	856.27	856.80	873.42	889.45	896.01	896.32	884.61	869.67	910.37	919.28
Numero sostegno	252	253	254	255	256	257	258	259	260	261	262	263	264
Tipo sostegno	EYs133	MYs133	CYs121	EYs127	EYs127	Ez124	Mz18	Mz18	Mz18	Mz21	Ez21	Pz18	Cz21
Tipo armamento	DA/DA	DS	DA/DA	DA/DA	DS	DA/DA	DS	DS	DS	DS	DA/DA	DS	DA/DA
Altezza utile / mm (m)	33.50/37.95	33.00/38.14	21.50/25.95	27.50/31.95	27.50/31.95	24.00/42.10	23.75/43.95	18.00/37.35	18.00/37.35	18.00/40.35	21.00/39.10	17.75/37.95	21.00/39.10
Distanza orizzontale (m)		233.35	178.43	400.93	405.85	275.74	289.88	233.07	220.26	207.33	277.46	368.77	162.63
Progressiva (m)	66168.89	66402.24	66580.87	66981.60	67387.45	67683.19	67953.07	68186.14	68406.40	68613.72	68891.18	69259.96	69422.58

Legenda

- ○ Sferi di segnalazione ostacoli per il volo a bassa quota
- XXX YY XXX identificativo sostegno
- YYY YY segnalazione ostacolo per volo a bassa quota su sostegno: C = cromatica, L = luminosa, LC = luminosa e cromatica
- conduttori di energia e corda di guarda degli elettrodotti in progetto

Nota:
Conduttore visualizzato nella condizione di Massima Freccia



00		15/10/2021	Primo disegno	CODICE/ALABRATO		TITOLO/ALABRATO	
N.		DATA	DISEGNO	ELABORATO	VERIFICATO	APPROVATO	
LECR19001B2128705				TITOLO/ALABRATO			
Riassetto della RTN in Val di Isarco per connessione BBT				PROFILO LONGITUDINALE			
OPERA D - Direttrice 220 kV "SE Le Cave-SE Bressanone"				PROGETTO			
Profilo longitudinale linea 220 kV - D1-D2-D3				T.E-CR-19-001			
NOME/FILE		LECR19001B2128705-00.kxz	SCALAZIONE	1200 x 594	FORMATO	FOGLIO	5 di 6
SCALA		1:1000	SCALA		1:1000	FOGLIO	

