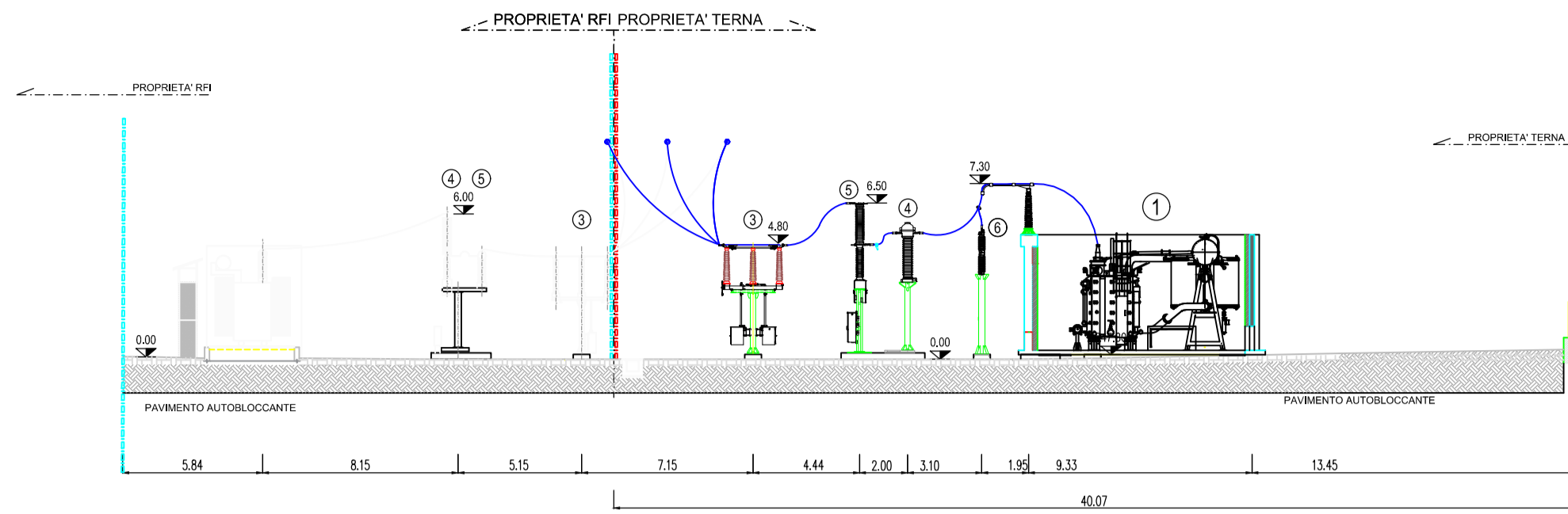
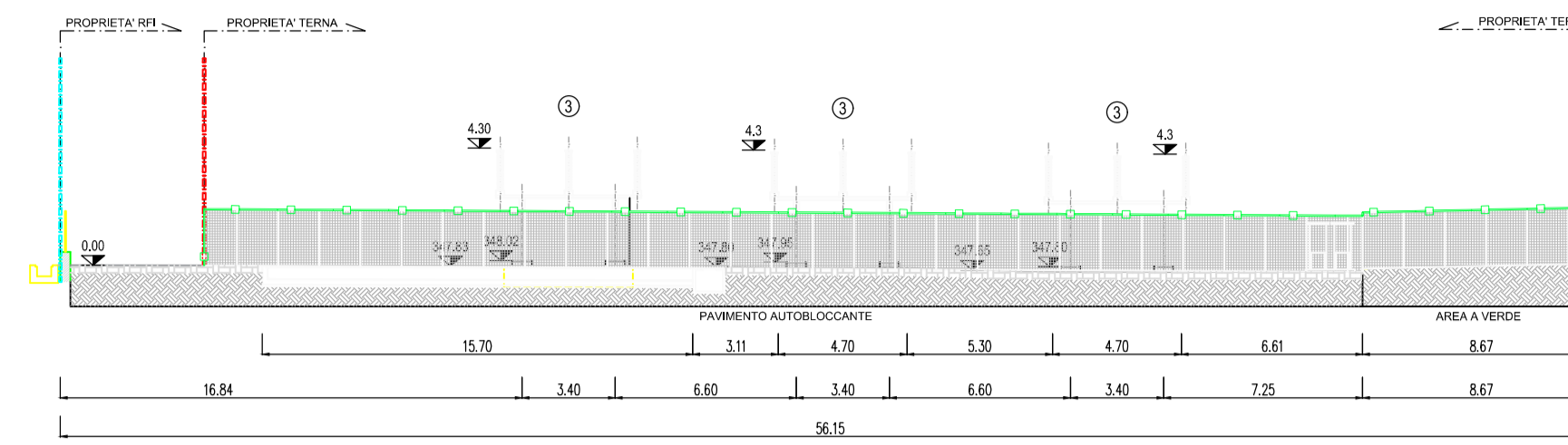


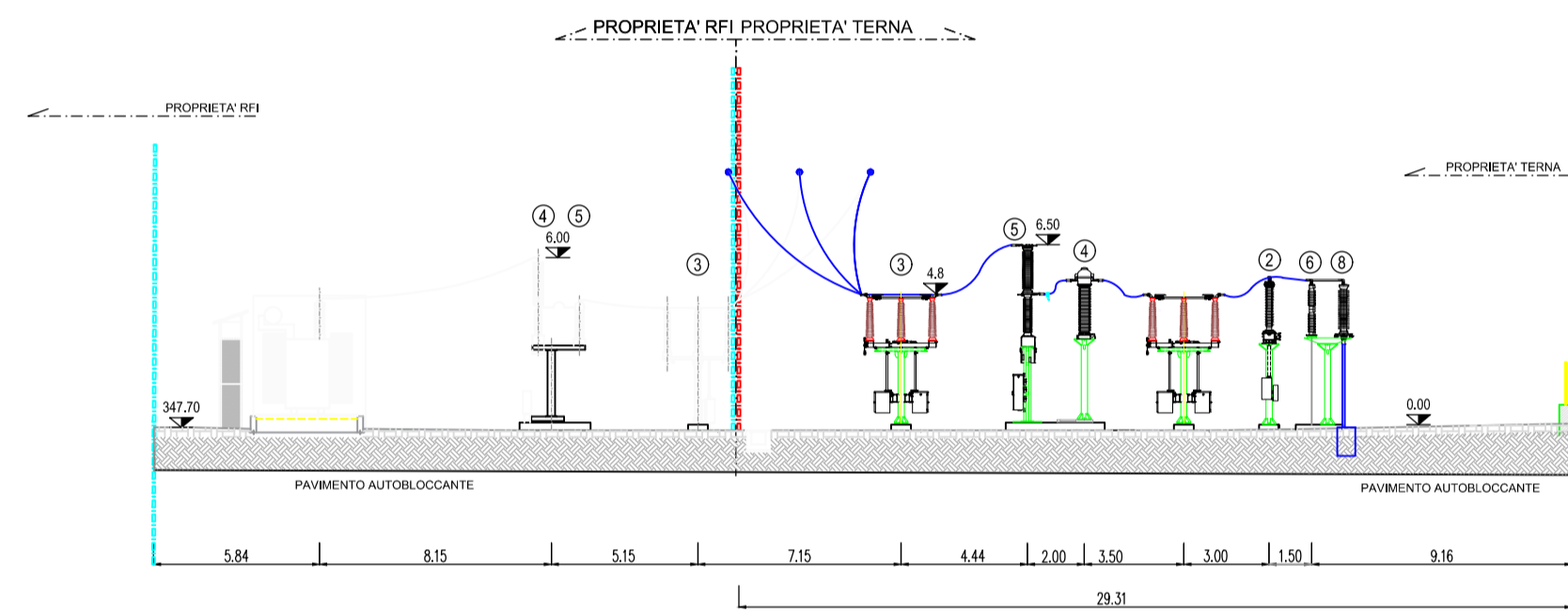
SEZIONE 1-1



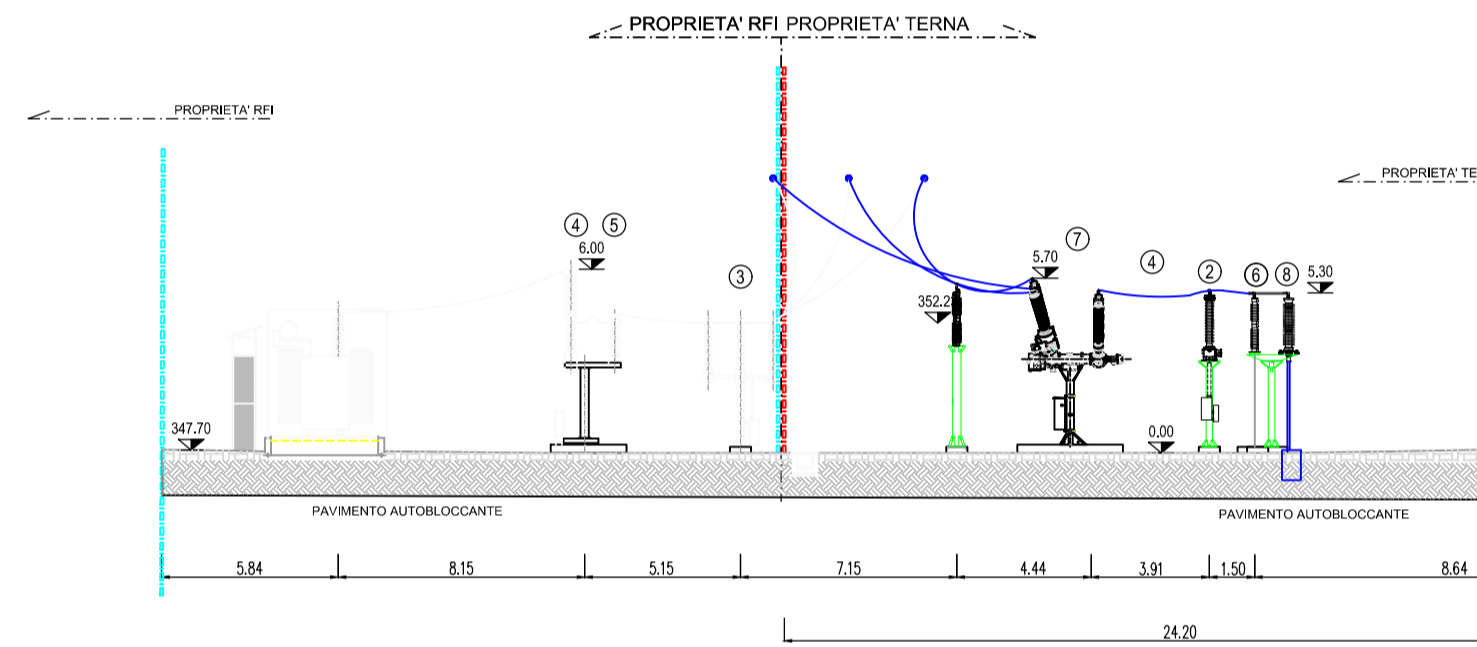
SEZIONE 2-2



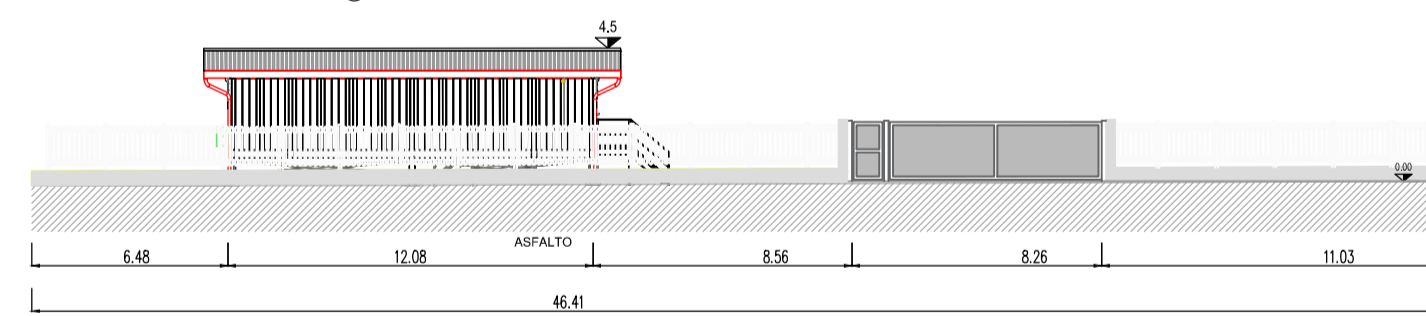
SEZIONE 3-3



SEZIONE 4-4



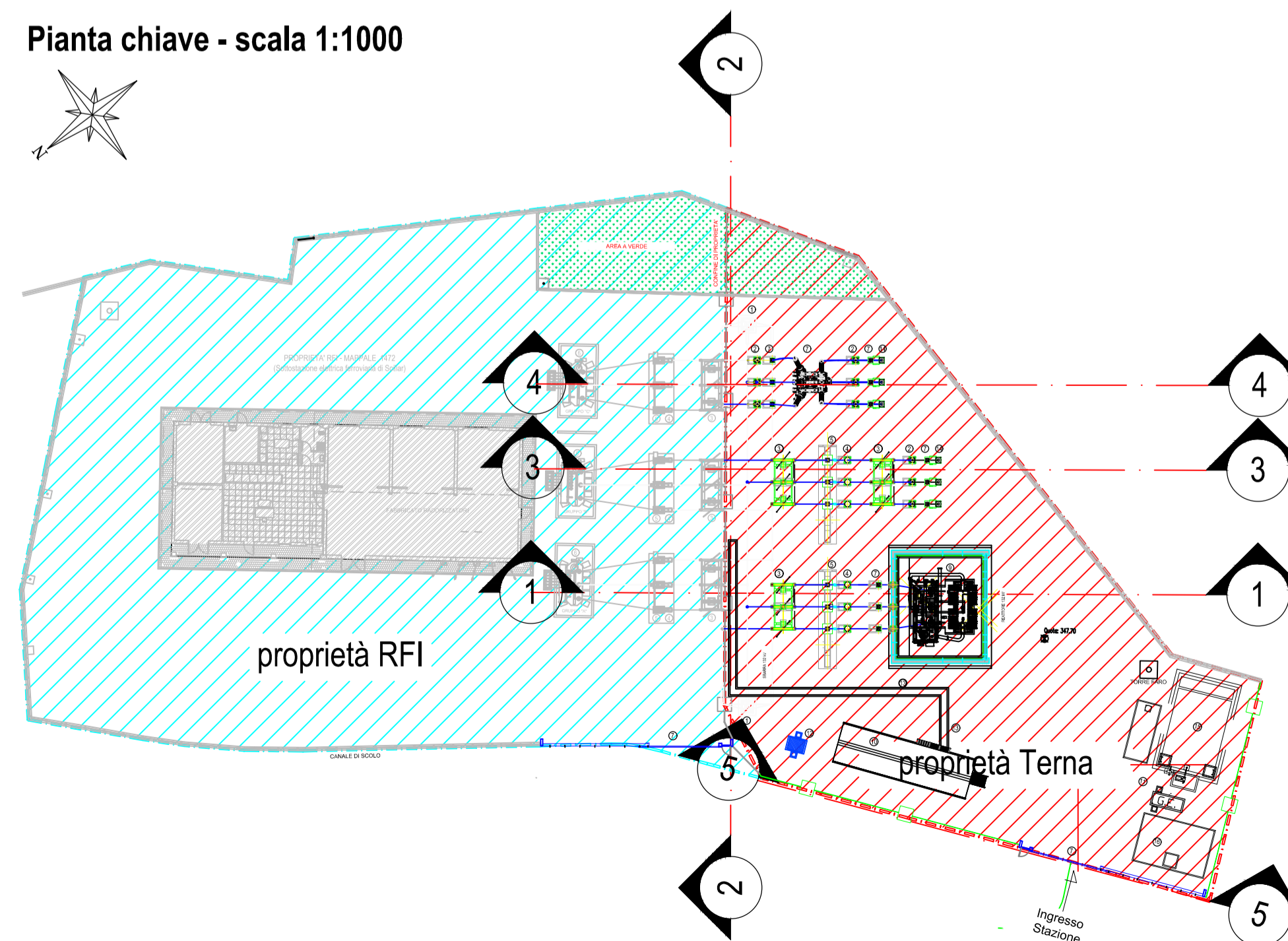
SEZIONE 5-5



LEGENDA

- CONFINI DI PROPRIETA' TERNA
- CONFINI DI PROPRIETA' RFI
- ① REATTORE 132 KV
- ② TRASFORMATORE DI TENSIONE TV
- ③ SEZIONATORE
- ④ TRASFORMATORE DI CORRENTE (TA)
- ⑤ INTERRUTTORE
- ⑥ SCARICATORE
- ⑦ MODULO COMPATTO MULTIFUNZIONE
- ⑧ TERMINALE ARIA-CAVO
- ⑨ SHELTER
- AREA OGGETTO DELL'INTERVENTO
- PROPRIETA RFI
- RECINZIONE IN P.R.F.V.
- AREA A STABILIZZATO
- PAVIMENTO AUTOBLOCCANTE
- ~~~~~ CONDUTTORE IN CORDA

Pianta chiave - scala 1:1000



REVISIONI		CODIFICA ELABORATO		
00	15/10/2021	Prima emissione	Simona G. GPI-SVP-PRA-NE	Carina M. GPI-SVP-PRA-NE
N.	DATA	DESCRIZIONE	ELABORATO	VERIFICATO

DUCR19001B2129256				
Riassetto della RTN in Val di Isarco per connessione BBT		Piano Tecnico delle Opere		
OPERA S - Adeguamenti Stazioni Elettriche Esistenti		PROGETTO		
Sezioni elettromeccaniche stato di progetto - S1		TE-CR-19-001		
NOME DEL FILE	SCALA CAD	FORMATO	SCALA	FOGLIO
DUCR19001B2129256_00.dwg	1 unità = 1 m	A1	1:250	1 / 1

Questo documento contiene informazioni di proprietà Terna Rete Italia S.p.A. e deve essere utilizzato esclusivamente dal destinatario in relazione alle finalità per le quali è stato ricevuto. E' vietata qualsiasi forma di riproduzione o di divulgazione senza l'esplicito consenso di Terna Rete Italia S.p.A.