

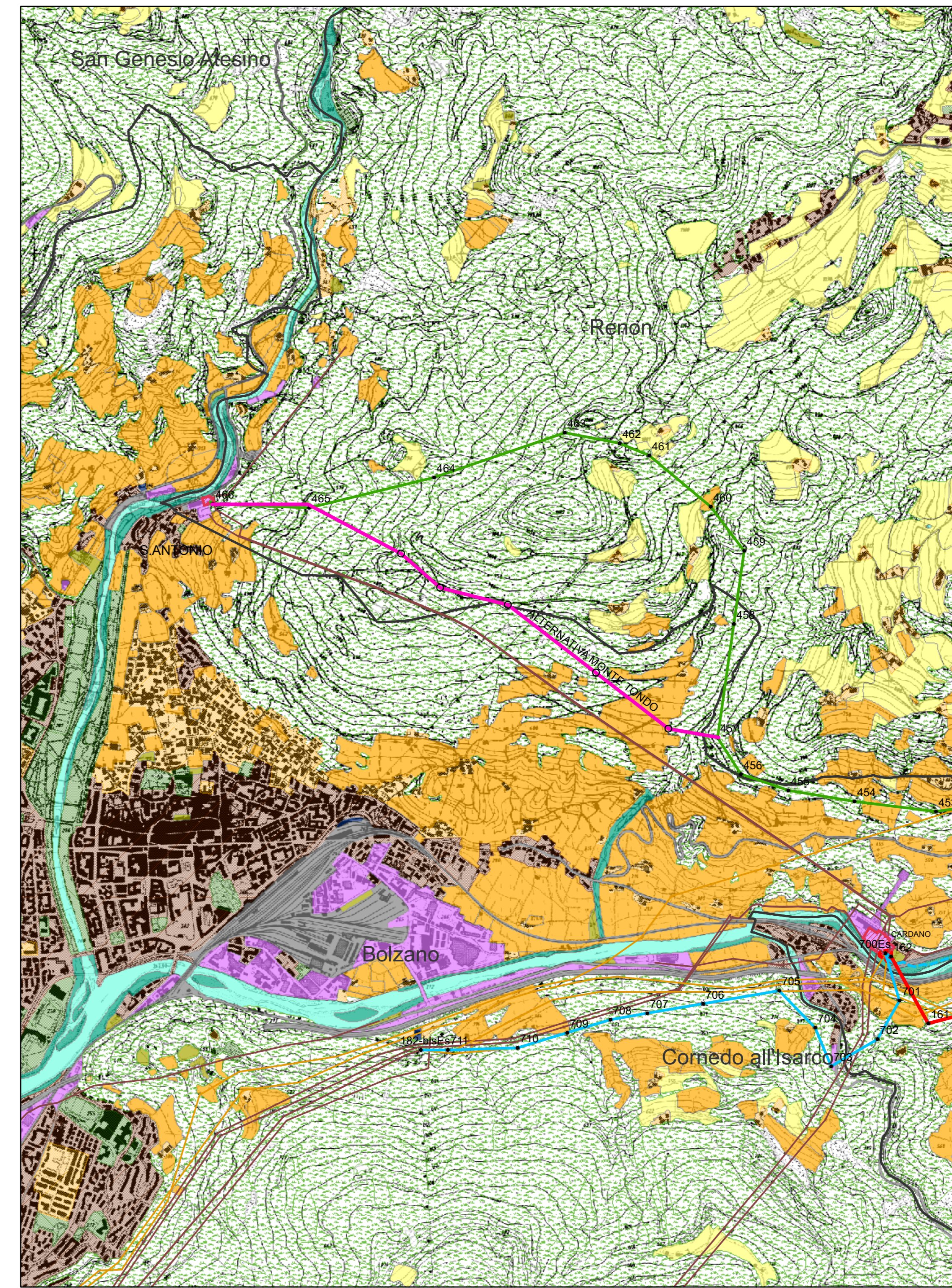
QUADRO DI UNIONE

ALTERNATIVA MONTE TONDO

1



2



Legenda

1 - Inquadramento Alternativa Scala 1:20.000

- Opere in progetto**
- Alternativa Monte Tondo
 - Elettrodotto aereo 220/132 kV DT
 - Elettrodotto aereo 220 kV ST resiliente
 - Elettrodotto aereo 220 kV ST
 - Elettrodotto 220 kV resiliente in cavo interrato
 - Elettrodotto 220 kV in cavo interrato
 - Elettrodotto aereo 132 kV ST
 - Elettrodotto 132 kV in cavo interrato
 - Elettrodotto aereo 132 kV in demolizione
 - Elettrodotto in cavo interrato 132 kV in demolizione
 - Nuova Stazione Elettrica
 - Modifica a Stazione Elettrica esistente

- Opere in progetto oggetto di altro iter autorizzativo**
- Stazione Elettrica 132 kV di Abes e raccordi
 - Nuova Stazione Elettrica di Abes
 - Elettrodotto 132 kV in cavo interrato
 - Elettrodotto aereo 132 kV in demolizione
 - Stazione Elettrica RFI
 - Nuova Stazione Elettrica RFI
 - Cabina Primaria Edyna
 - Nuova Cabina Primaria Edyna
 - Elettrodotto esistente
 - Stazione Elettrica esistente
- Altra simbologia**
- Confini comunali

2 - Uso del suolo Scala 1:15.000

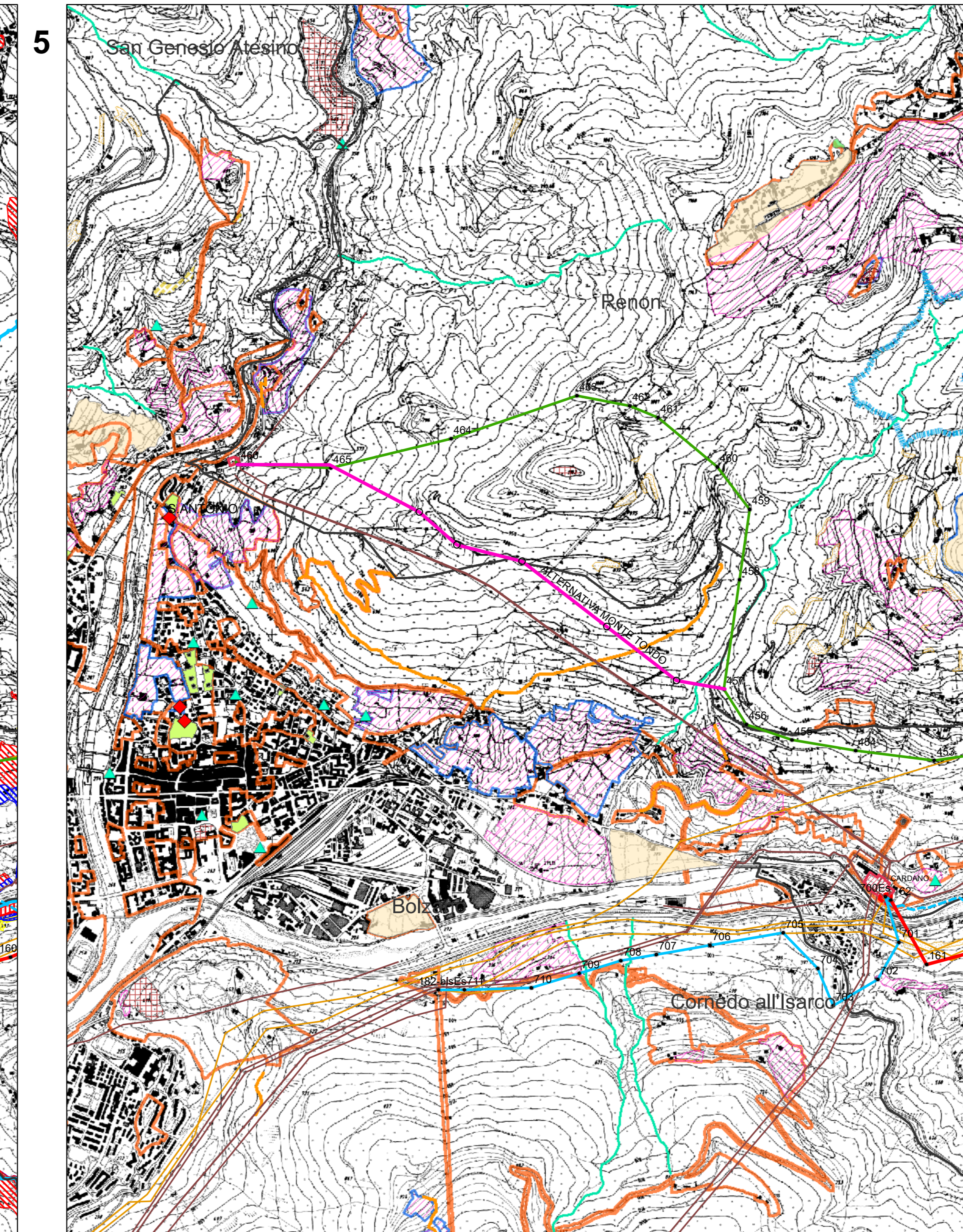
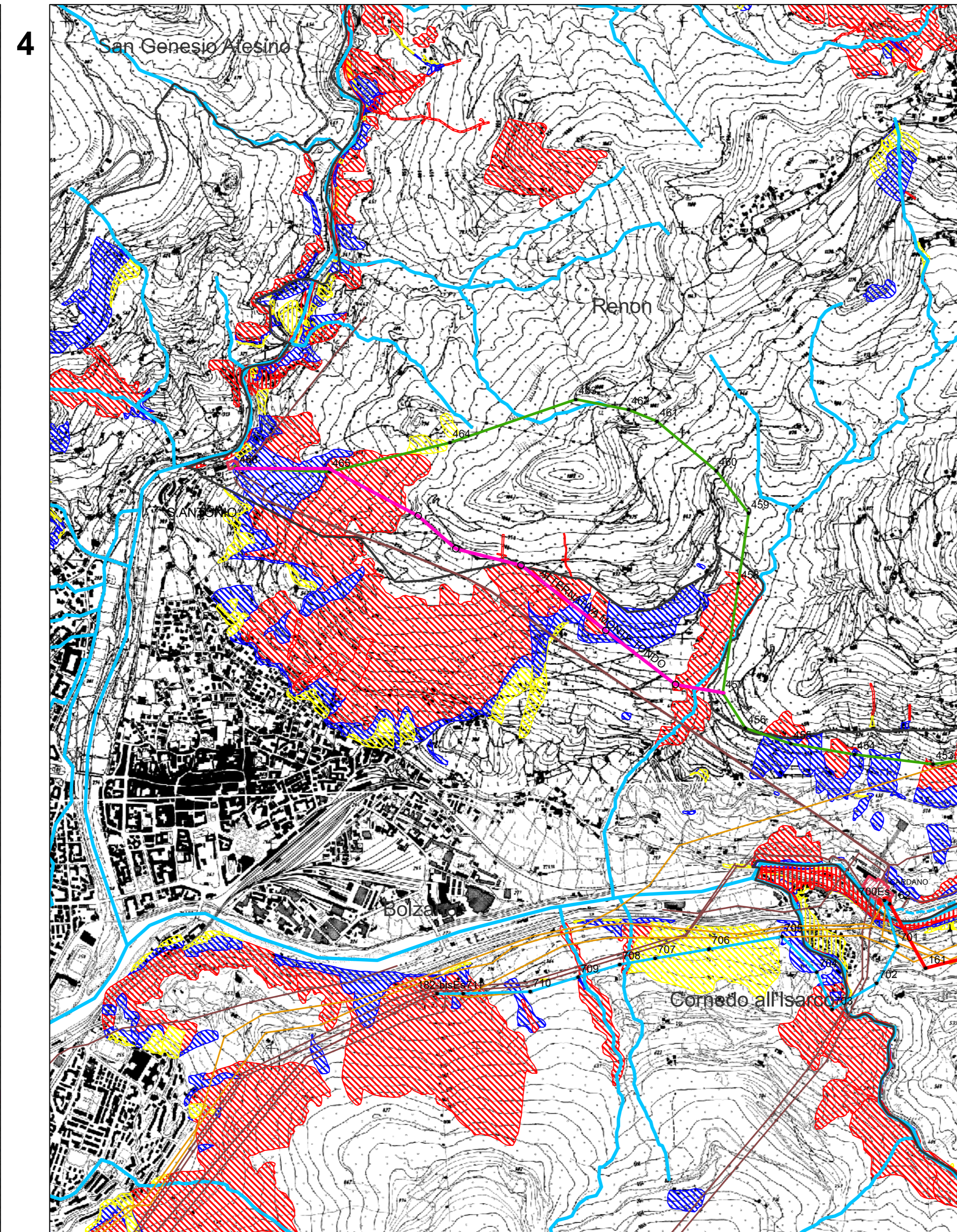
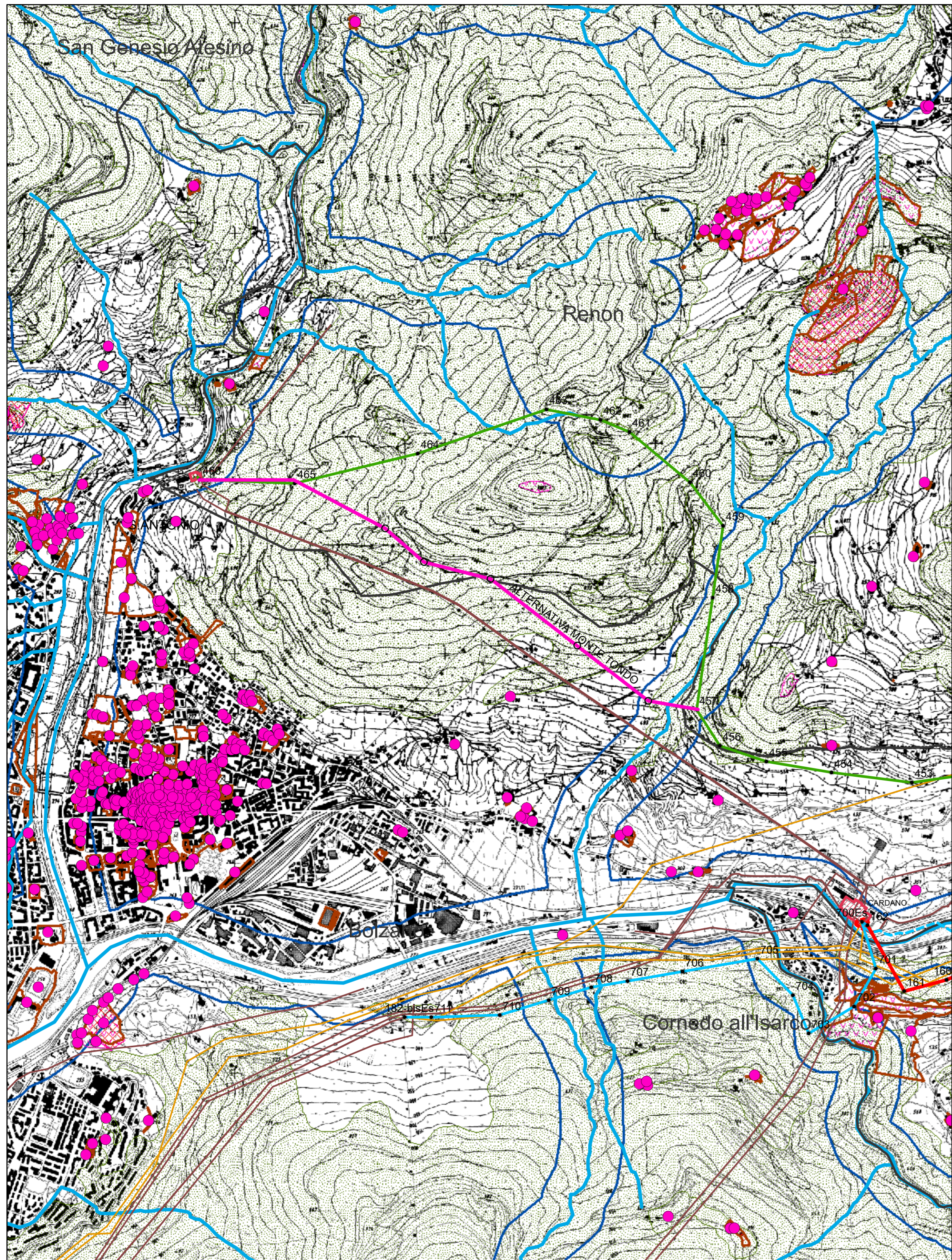
- Tessuto urbano denso
- Tessuto urbano rado e case sparse
- Aree verdi urbane e spazi per fruizione pubblica
- Superfici industriali e commerciali, impianti tecnologici
- Reti stradali e ferroviarie, aeroporti
- Impianti a fune (edifici) e spazi associati
- Seminativo
- Culture permanenti
- Altre superfici agricole
- Bosco
- Pascoli o arbusti nani alberati, prati alberati
- Zone detritiche, rocciose, prive di vegetazione
- Aree umide
- Corsi e bacini d'acqua

3 - Vincoli Scala 1:15.000

- Edifici sottoposti a tutela Monumentale
- Reticolo idrografico
- Laghi
- Beni architettonici vincolati
- Zone di Rispetto delle Belle arti
- Aree di rispetto dei fiumi: art.142 lett. c) D.Lgs. 42/04
- Territori coperti da boschi: art.142 lett. g) D.Lgs. 42/04
- Aree archeologiche vincolate
- Aree oltre i 1200 metri: art.142 lett. d) D.Lgs 42/04

5 - Piani Paesaggistici Scala 1:15.000

- Monumento naturale (puntuale)
 - Oggetto singolo
 - Acque
 - Roggia-Sentiero della roggia
 - Siepi e gruppi di alberi
 - Percorso storico-culturale
 - Biopoli
 - Bosco ripariale
 - Castagneto
 - Prati aridi
 - Zone di tutela archeologica
 - Zone umide
 - Verde protetto
 - Parchi e Giardini
 - Monumento naturale (areale)
 - Tutela degli insiemi
 - Zona di rispetto paesaggistico
 - Zona di tutela paesaggistica
 - Autorizzazione paesaggistica da parte dell'amministrazione Provinciale
- Pericoli idraulici**
- Frane
 - H4 - Livello pericolosità molto elevato
 - H3 - Livello pericolosità elevato
 - H2 - Livello pericolosità medio
 - H4 - Livello pericolosità molto elevato
 - H3 - Livello pericolosità elevato
 - H2 - Livello pericolosità medio



N
Sistema di riferimento
WGS 1984 UTM Zone 32N

FRANCESCO VENTURA
INGEGNERE
N° 14660
BOZ

ESTERNO	00	15/10/2021	Prima emissione	F. Ventura	
	N.	DATA	DESCRIZIONE	ELABORATO	
REVISIONI					
	00	15/10/2021	Prima emissione		
	N.	DATA	DESCRIZIONE	ESAMINATO	ACCETTATO

NUMERO E DATA ORDINE: 300009906 / 15.04.2019

MOTIVO DELL'INVIO: PER ACCETTAZIONE PER INFORMAZIONE

CODIFICA ELABORATO: **DGCR19001B2315672**

TITOLO ELABORATO: **Riassetto della RTN in Val di Isarco per connessione BBT**

Studio di Impatto Ambientale

Carta delle alternative localizzative di tracciato - 2 di 2

NOME DEL FILE	SCALA CAD	FORMATO	SCALA	FOGLIO
DGCR19001B2315672_2012		AO	VARE	2/2

Questo documento contiene informazioni di proprietà Terna SpA e deve essere utilizzato esclusivamente dal destinatario in relazione alle finalità per le quali è stato ricevuto. È vietata qualsiasi forma di riproduzione o divulgazione senza l'esplicito consenso di Terna SpA. This document contains information proprietary to Terna S.p.A. and it will have to be used exclusively for the purposes for which it has been furnished. Whichever shape of spreading or reproduction without the written permission of TERNA S.p.A. is prohibited.