



MONITORAGGIO ACUSTICO ANTE OPERAM

ADEGUAMENTO DELLA CENTRALE DI COGENERAZIONE – ENIPOWER STABILIMENTO DI TARANTO

Schede dei rilievi acustici effettuati

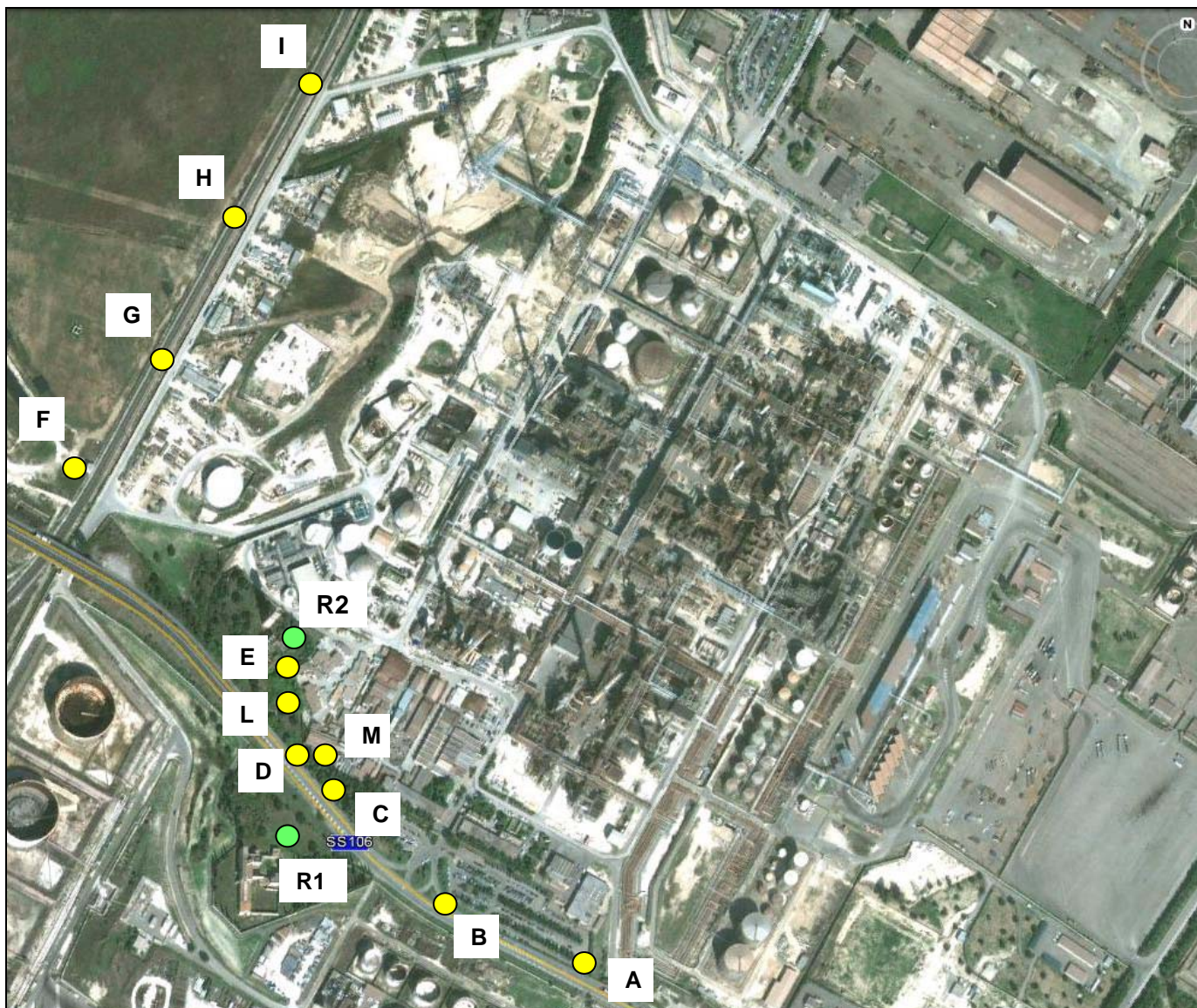
IL TECNICO COMPETENTE: Poggi p.i. Ivano

Bollettino Ufficiale della Regione Emilia Romagna 03.02.2011

Parte Seconda numero 19

Elenco dei soggetti in possesso dei requisiti di legge abilitati allo svolgimento per l'attività di Tecnico competente in acustica Ambientale.

Postazioni di monitoraggio acustico



RILIEVO DI RUMORE IN CONTINUO R1

Data, intervallo orario	Rumore misurato	
	Periodo Diurno	
	L _{eq} - dB(A)	L90
28/03/12, 11.00-22.00	62.8 (Sch.1)	58.6
29/03/12, 06.00-22.00	60.6 (Sch.3)	55.0
30/03/12, 06.00-22.00	61.0 (Sch.5)	55.2
31/03/12, 06.00-22.00	59.2 (Sch.7)	52.7
01/04/12, 06.00-11.00	58.1 (Sch.9)	51.7

Data, intervallo orario	Rumore misurato	
	Periodo Notturno	
	L _{eq} - dB(A)	L90
28/03/12, 22.00-06.00	58.3 (Sch.2)	52.9
29/03/12, 22.00-06.00	59.5 (Sch.4)	54.2
30/03/12, 22.00-06.00	59.1 (Sch.6)	54.7
31/03/12, 22.00-06.00	57.8 (Sch.8)	52.2

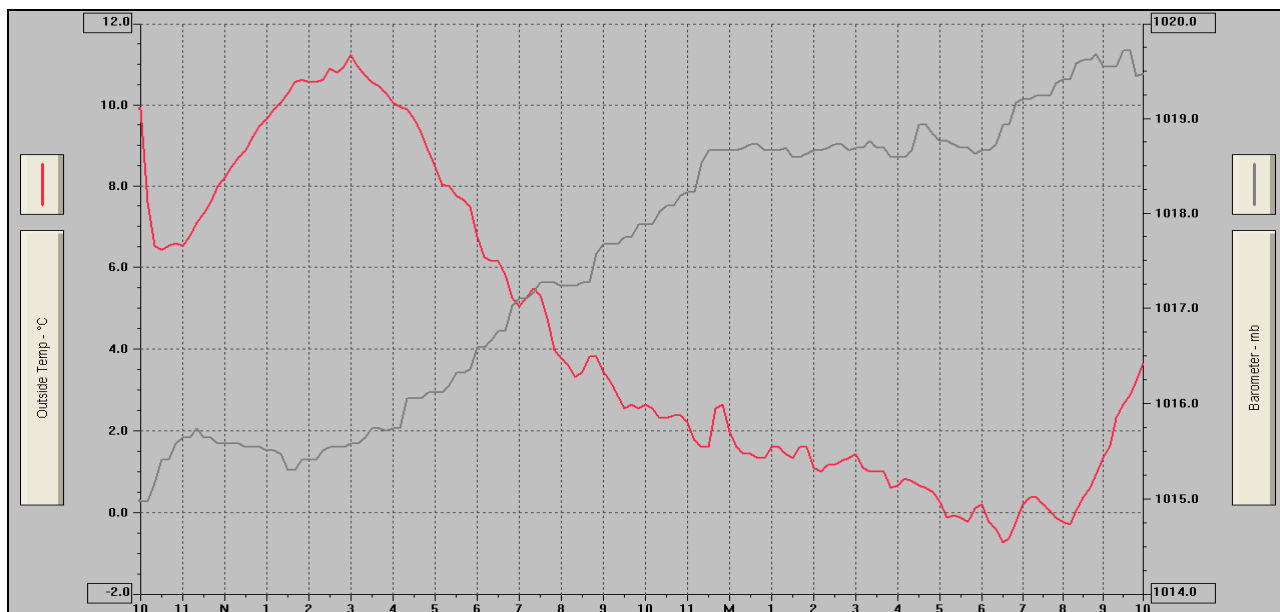
RILIEVI DI RUMORE SPOT

Punti di misura	Data	Rumore misurato					
		Periodo Diurno				Periodo Notturno	
		Mattino		Pomeriggio		Notte	
		L _{eq} - dB(A)	L ₉₀ - dB(A)	L _{eq} - dB(A)	L ₉₀ - dB(A)	L _{eq} - dB(A)	L ₉₀ - dB(A)
R2	28/03/12	57.5 (Sch.10)	56.3	58.0 (Sch.14)	57.0	53.9 (Sch.18)	52.7
	29/03/12	53.9 (Sch.11)	52.0	57.3 (Sch.15)	56.4	57.3 (Sch.19)	56.8
	30/03/12	55.0 (Sch.12)	53.9	54.5 (Sch.16)	53.8	60.8 (Sch.20)	59.6
	31/03/12	59.1 (Sch.13)	57.9	56.1 (Sch.17)	55.4	59.5 (Sch.21)	58.9
A	28/03/12	72.8 (Sch.22)	62.4	72.5 (Sch.26)	61.2	64.5 (Sch.30)	56.4
	29/03/12	72.7 (Sch.23)	59.8	70.7 (Sch.27)	60.3	70.9 (Sch.31)	59.3
	30/03/12	73.8 (Sch.24)	65.1	72.9 (Sch.28)	59.1	68.4 (Sch.32)	57.8
	31/03/12	71.4 (Sch.25)	59.7	70.7 (Sch.29)	54.6	64.4 (Sch.33)	56.6
B	28/03/12	69.9 (Sch.34)	58.4	70.4 (Sch.38)	59.1	62.5 (Sch.42)	53.6
	29/03/12	69.3 (Sch.35)	55.8	69.8 (Sch.39)	59.1	64.4 (Sch.43)	56.1
	30/03/12	71.0 (Sch.36)	62.1	69.7 (Sch.40)	57.3	65.2 (Sch.44)	56.6
	31/03/12	68.5 (Sch.37)	58.5	68.1 (Sch.41)	54.9	61.2 (Sch.45)	54.6
C	28/03/12	70.0 (Sch.46)	58.6	69.6 (Sch.50)	59.4	65.4 (Sch.54)	54.5
	29/03/12	71.6 (Sch.47)	57.7	70.0 (Sch.51)	57.0	67.1 (Sch.55)	54.7
	30/03/12	72.2 (Sch.48)	61.5	70.2 (Sch.52)	55.6	66.2 (Sch.56)	55.1
	31/03/12	69.9 (Sch.49)	56.7	68.4 (Sch.53)	52.7	65.2 (Sch.57)	55.4

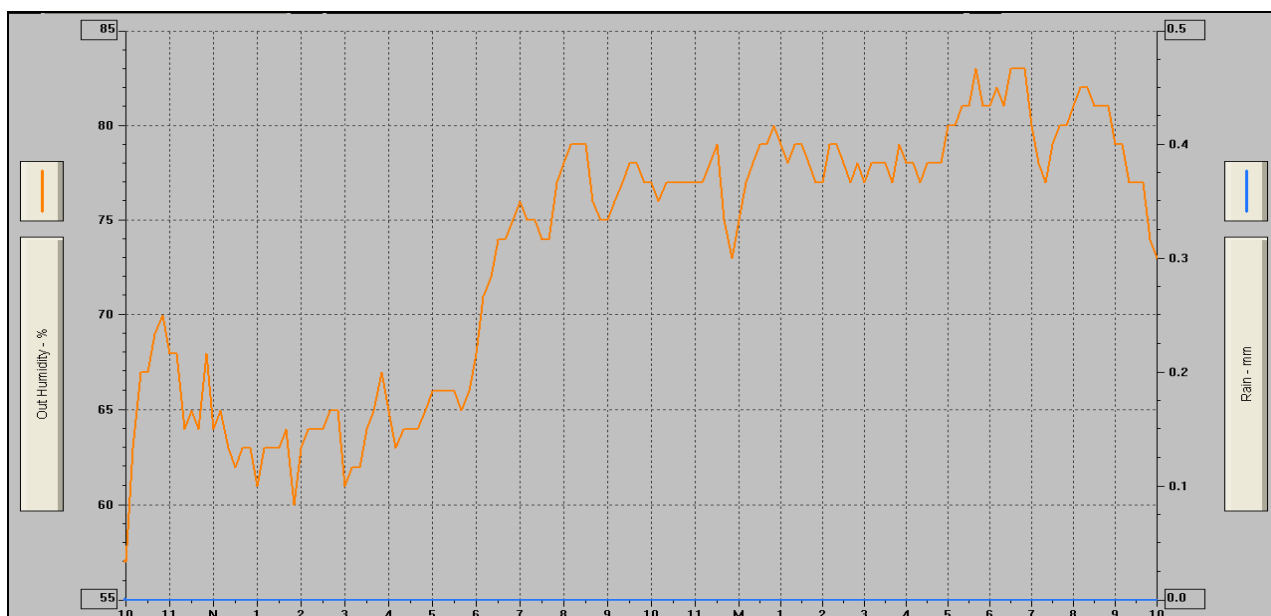
Punti di misura	Data	Rumore misurato					
		Periodo Diurno				Periodo Notturno	
		Mattino		Pomeriggio		Notte	
		L _{eq} - dB(A)	L ₉₀ . dB(A)	L _{eq} - dB(A)	L ₉₀ . dB(A)	L _{eq} - dB(A)	L ₉₀ . dB(A)
D	28/03/12	68.9 (Sch.58)	52.0	68.8 (Sch.62)	50.2	62.2 (Sch.66)	45.5
	29/03/12	68.7 (Sch.59)	49.5	69.4 (Sch.63)	51.3	64.4 (Sch.67)	45.1
	30/03/12	68.1 (Sch.60)	48.6	69.4 (Sch.64)	53.7	61.8 (Sch.68)	46.4
	31/03/12	68.2 (Sch.61)	47.8	67.1 (Sch.65)	47.7	61.5 (Sch.69)	45.3
E	28/03/12	56.2 (Sch.70)	54.6	56.5 (Sch.74)	55.0	54.2 (Sch.78)	51.9
	29/03/12	55.6 (Sch.71)	51.3	57.6 (Sch.75)	54.8	56.0 (Sch.79)	54.8
	30/03/12	54.6 (Sch.72)	51.8	54.0 (Sch.76)	51.9	58.5 (Sch.80)	56.9
	31/03/12	58.0 (Sch.73)	56.3	54.7 (Sch.77)	52.5	57.2 (Sch.81)	56.4
F	28/03/12	57.6 (Sch.82)	48.8	62.4 (Sch.86)	49.9	55.8 (Sch.90)	50.5
	29/03/12	58.1 (Sch.83)	48.0	59.8 (Sch.87)	52.5	57.0 (Sch.91)	49.8
	30/03/12	64.3 (Sch.84)	49.5	57.3 (Sch.88)	48.0	52.4 (Sch.92)	48.9
	31/03/12	56.4 (Sch.85)	50.3	55.9 (Sch.89)	49.3	53.6 (Sch.93)	50.4
G	28/03/12	50.8 (Sch.94)	48.7	62.8 (Sch.98)	49.1	55.7 (Sch.102)	52.1
	29/03/12	54.3 (Sch.95)	50.3	61.1 (Sch.99)	55.8	56.4 (Sch.103)	51.5
	30/03/12	67.8 (Sch.96)	50.1	51.5 (Sch.100)	50.2	52.9 (Sch.104)	52.0
	31/03/12	54.5 (Sch.97)	52.2	55.5 (Sch.101)	54.4	53.9 (Sch.105)	52.7

Punti di misura	Data	Rumore misurato					
		Periodo Diurno				Periodo Notturno	
		Mattino		Pomeriggio		Notte	
		L _{eq} - dB(A)	L ₉₀ . dB(A)	L _{eq} - dB(A)	L ₉₀ . dB(A)	L _{eq} - dB(A)	L ₉₀ . dB(A)
H	28/03/12	51.0 (Sch.106)	49.2	62.4 (Sch.110)	50.0	52.1 (Sch.114)	50.4
	29/03/12	63.8 (Sch.107)	50.0	58.4 (Sch.111)	56.4	54.1 (Sch.115)	53.2
	30/03/12	52.2 (Sch.108)	50.0	52.4 (Sch.112)	50.4	52.2 (Sch.116)	51.4
	31/03/12	55.5 (Sch.109)	54.2	55.0 (Sch.113)	53.9	62.6 (Sch.117)	53.2
I	28/03/12	51.6 (Sch.118)	49.5	60.4 (Sch.122)	50.3	52.0 (Sch.126)	50.5
	29/03/12	63.1 (Sch.119)	50.3	59.8 (Sch.123)	57.4	54.0 (Sch.127)	53.1
	30/03/12	51.7 (Sch.120)	50.8	52.3 (Sch.124)	51.3	52.1 (Sch.128)	51.2
	31/03/12	53.9 (Sch.121)	53.0	54.2 (Sch.125)	53.0	61.2 (Sch.129)	52.8
L	28/03/12	55.3 (Sch.130)	50.8	55.0 (Sch.134)	50.6	51.9 (Sch.138)	47.2
	29/03/12	54.7 (Sch.131)	48.9	56.0 (Sch.135)	50.1	53.0 (Sch.139)	48.9
	30/03/12	57.0 (Sch.132)	50.2	56.7 (Sch.136)	51.1	53.1 (Sch.140)	51.4
	31/03/12	56.5 (Sch.133)	51.8	55.1 (Sch.137)	49.4	52.7 (Sch.141)	50.5
M	28/03/12	68.0 (Sch.142)	56.7	65.5 (Sch.146)	57.2	60.2 (Sch.150)	51.8
	29/03/12	69.2 (Sch.143)	56.3	66.8 (Sch.147)	53.8	64.7 (Sch.151)	53.4
	30/03/12	69.3 (Sch.144)	60.2	67.3 (Sch.148)	53.5	63.2 (Sch.152)	52.9
	31/03/12	67.0 (Sch.145)	55.6	65.7 (Sch.149)	49.8	61.7 (Sch.153)	53.3

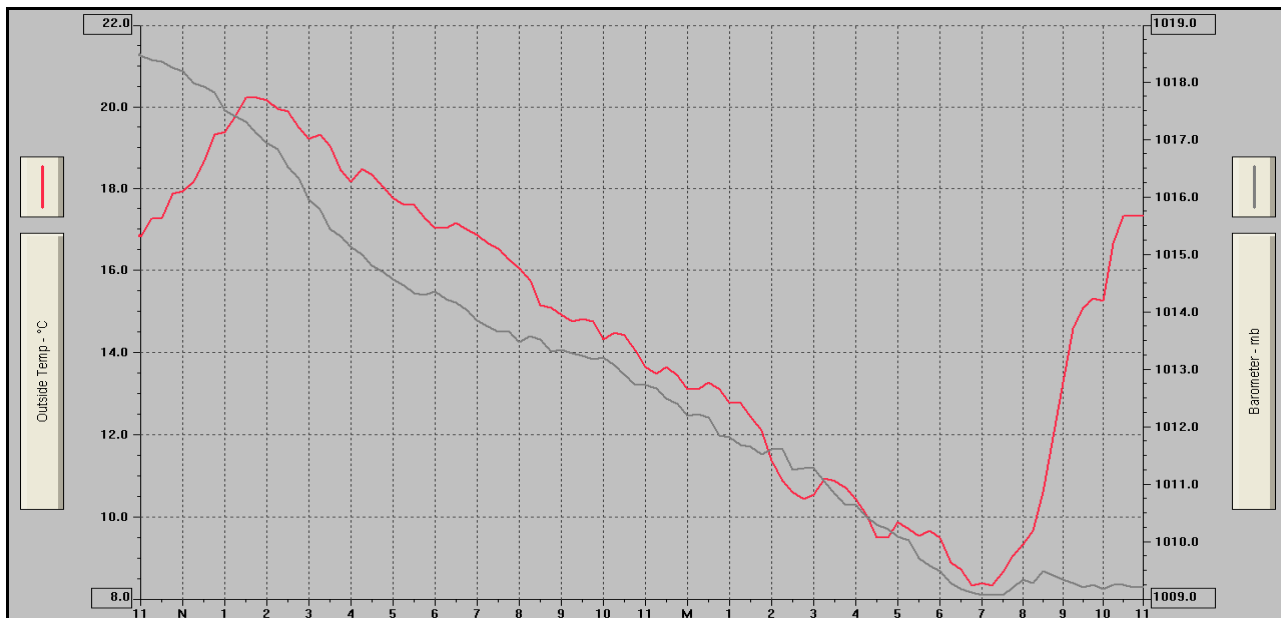
Temperatura e pressione atmosferica durante le rilevazioni fonometriche dalle ore 10.00 del 28/03/12 alle ore 10.00 del 29/03/12



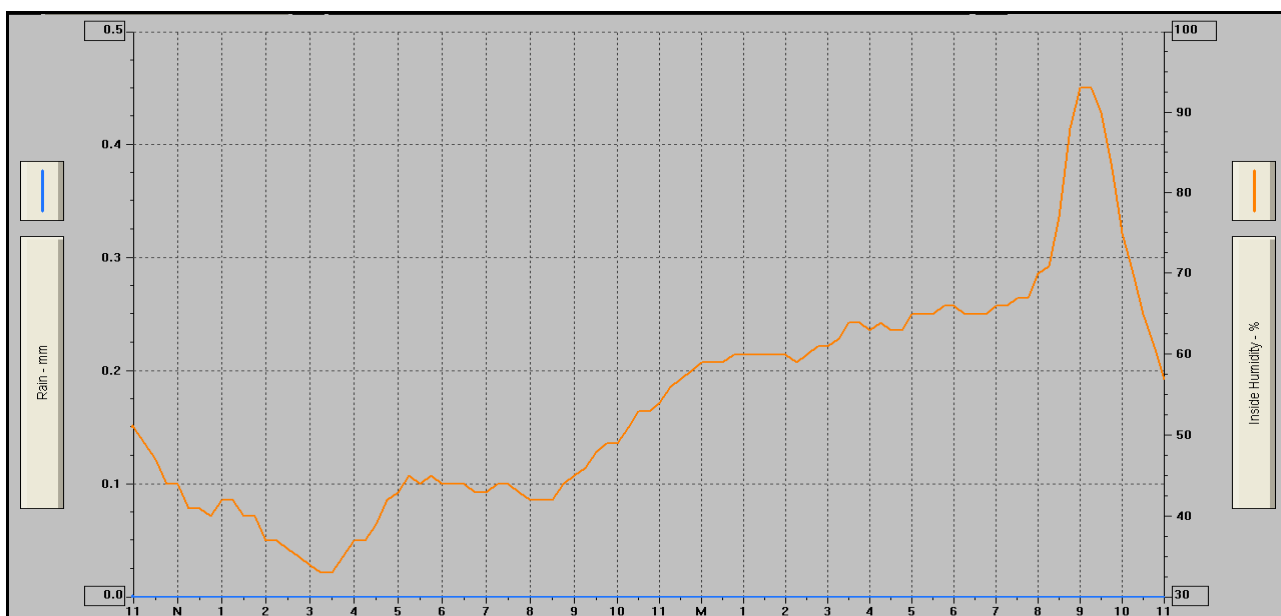
Umidità e precipitazioni durante le rilevazioni fonometriche del dalle ore 10.00 del 28/03/12 alle ore 10.00 del 29/03/12



Temperatura e pressione atmosferica durante le rilevazioni fonometriche dalle ore 11.00 del 29/03/12 alle ore 11.00 del 30/03/12

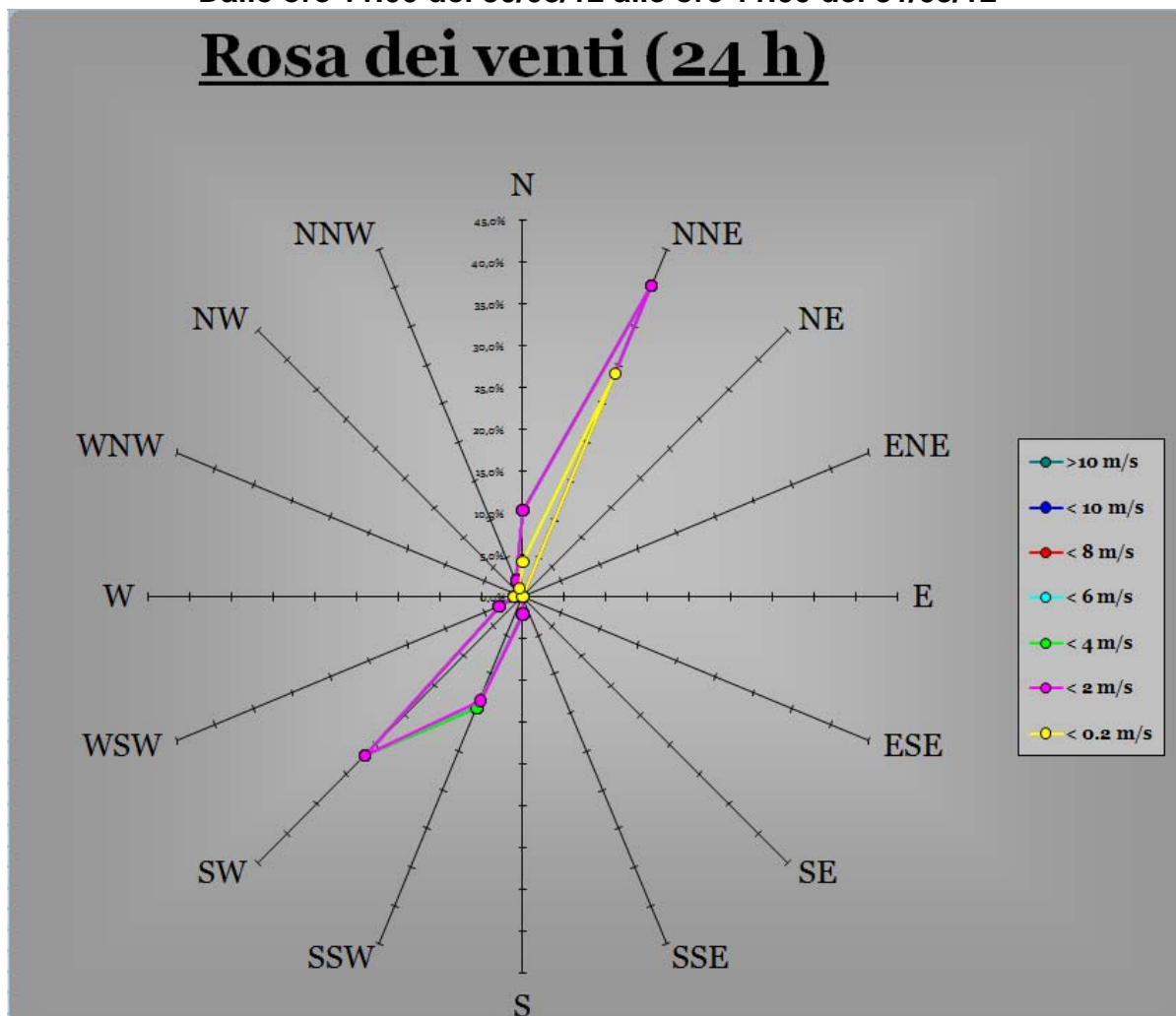


Umidità e precipitazioni durante le rilevazioni fonometriche dalle ore 11.00 del 29/03/12 alle ore 11.00 del 30/03/12



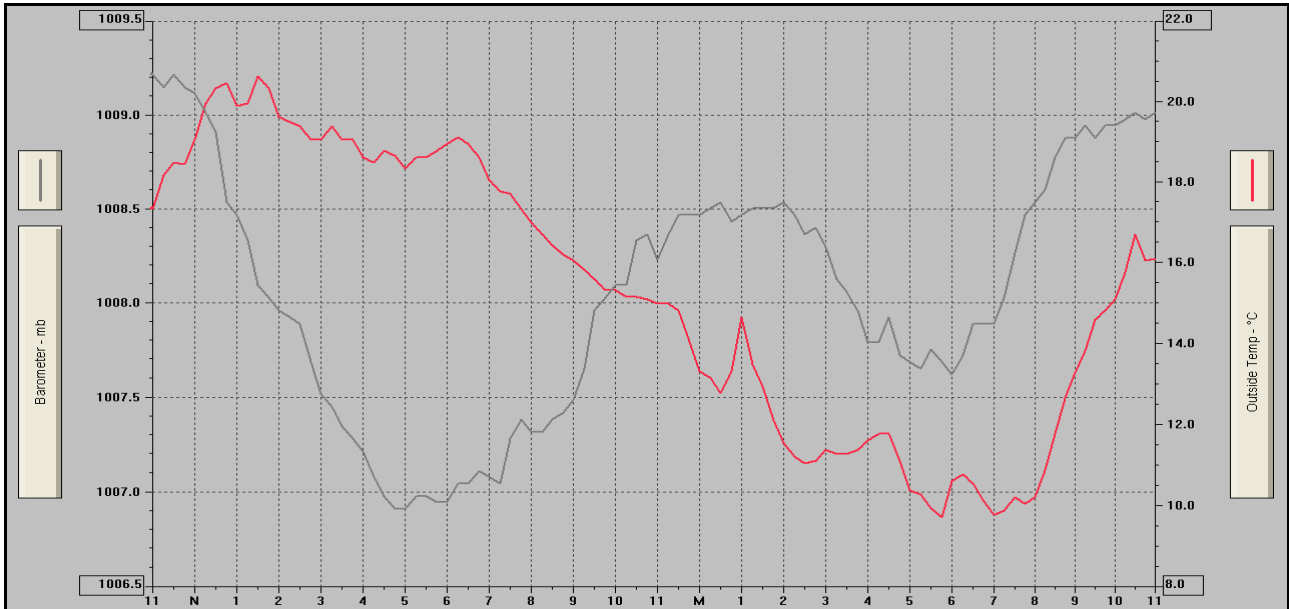
Dalle ore 11.00 del 30/03/12 alle ore 11.00 del 31/03/12

Rosa dei venti (24 h)

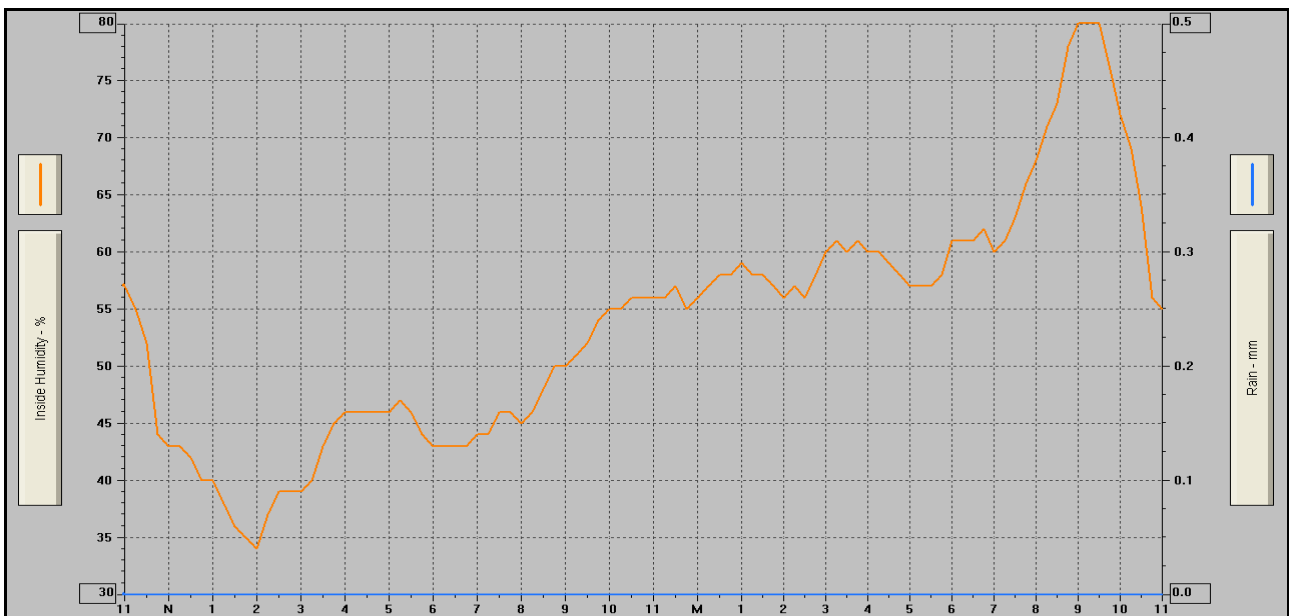


< 0,2 m/s	0,2<x< 2 m/s	2<x< 4 m/s	4<x< 6 m/s	6<x< 8 m/s	8<x< 10 m/s	> 10 m/s	
4,1%	6,2%	0,0%	0,0%	0,0%	0,0%	0,0%	N
28,9%	11,3%	0,0%	0,0%	0,0%	0,0%	0,0%	NNE
0,0%	0,0%	0,0%	0,0%	0,0%	0,0%	0,0%	NE
0,0%	0,0%	0,0%	0,0%	0,0%	0,0%	0,0%	ENE
0,0%	0,0%	0,0%	0,0%	0,0%	0,0%	0,0%	E
0,0%	0,0%	0,0%	0,0%	0,0%	0,0%	0,0%	ESE
0,0%	0,0%	0,0%	0,0%	0,0%	0,0%	0,0%	SE
0,0%	0,0%	0,0%	0,0%	0,0%	0,0%	0,0%	SSE
0,0%	2,1%	0,0%	0,0%	0,0%	0,0%	0,0%	S
0,0%	13,4%	1,0%	0,0%	0,0%	0,0%	0,0%	SSW
0,0%	26,8%	0,0%	0,0%	0,0%	0,0%	0,0%	SW
0,0%	3,1%	0,0%	0,0%	0,0%	0,0%	0,0%	WSW
1,0%	0,0%	0,0%	0,0%	0,0%	0,0%	0,0%	W
0,0%	0,0%	0,0%	0,0%	0,0%	0,0%	0,0%	WNW
0,0%	0,0%	0,0%	0,0%	0,0%	0,0%	0,0%	NW
1,0%	1,0%	0,0%	0,0%	0,0%	0,0%	0,0%	NNW
35,1%	63,9%	1,0%	0,0%	0,0%	0,0%	0,0%	

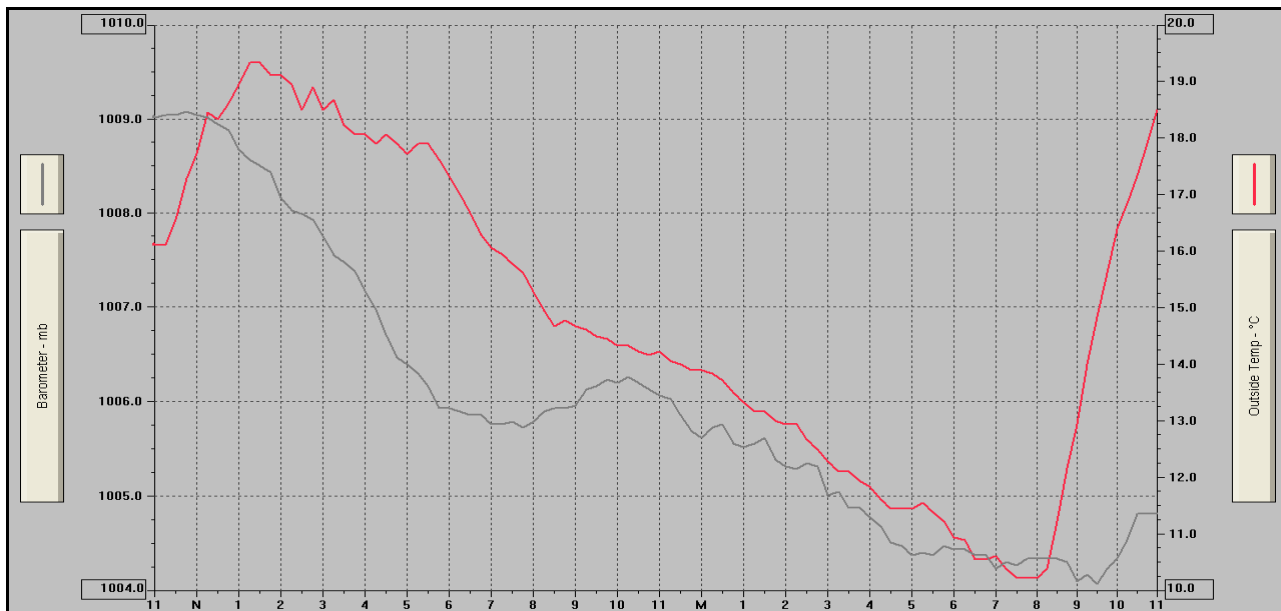
Temperatura e pressione atmosferica durante le rilevazioni fonometriche dalle ore 11.00 del 30/03/12 alle ore 11.00 del 31/03/12



Umidità e precipitazioni durante le rilevazioni fonometriche dalle ore 11.00 del 30/03/12 alle ore 11.00 del 31/03/12



Temperatura e pressione atmosferica durante le rilevazioni fonometriche dalle ore 11.00 del 31/03/12 alle ore 11.00 del 01/04/12



Umidità e precipitazioni durante le rilevazioni fonometriche dalle ore 11.00 del 31/03/12 alle ore 11.00 del 01/04/12

