

**Riassetto Rete AT Area Metropolitana di Roma
Quadrante Nord-Ovest****APPENDICE "C"****Allegato 1 - Schede recettori****Storia delle revisioni**

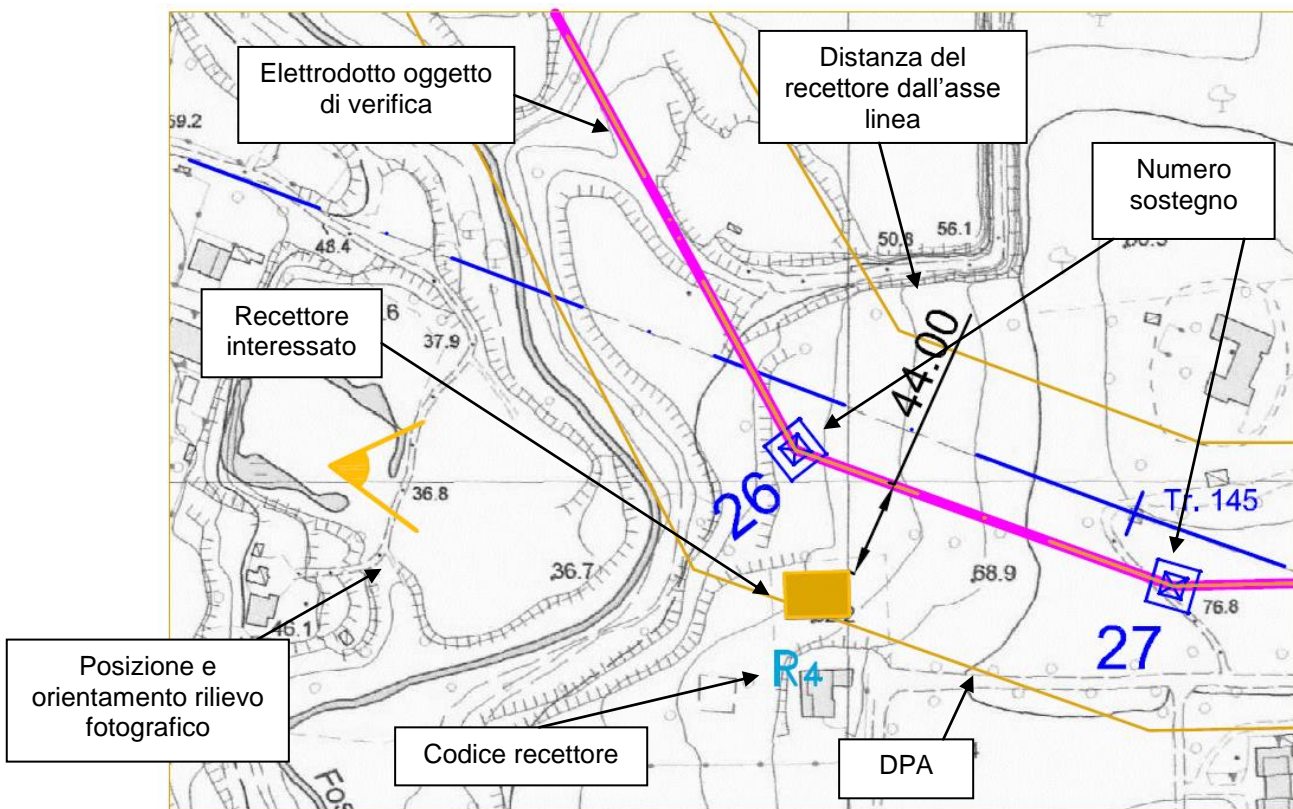
Rev. 00	del 15/10/2010	Prima emissione
Rev. 01	del 10/02/2011	Seconda Emissione

Elaborato		Verificato		Approvato
SA. EL sas		M. Ferotti SRI/PRI-RM		

INDICE

1	NUOVO ELETTRODOTTO AEREO 380 kV "ROMA NORD – FLAMINIA – ROMA O."	4
1.1	<i>RECETTORE R4</i>	5
1.2	<i>RECETTORE R5</i>	8
2	NUOVA DIRETTRICE 150 kV "ROMA OVEST - PRIMAVALLE - LA STORTA - FLAMINIA"	11
2.1	<i>RECETTORE R7</i>	11

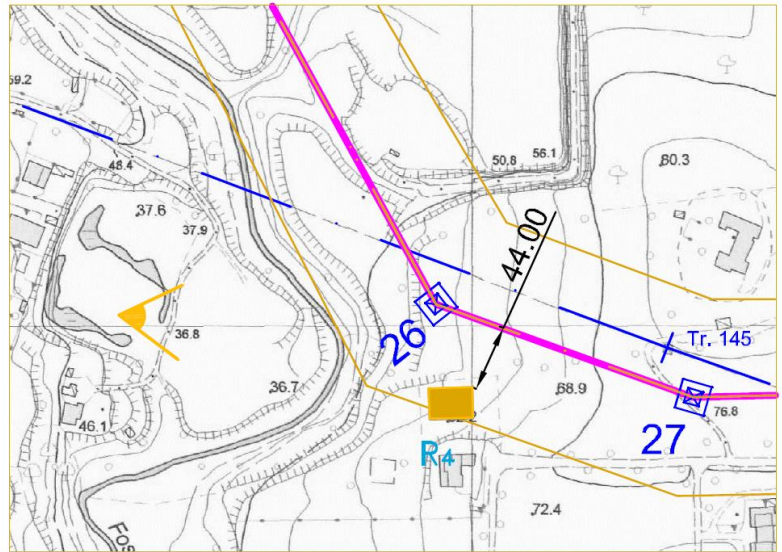
Esempio di cartografia di dettaglio allegata alla scheda recettore



1 Nuovo elettrodotto aereo 380 kV "Roma Nord – Flaminia – Roma O."

1.1 *Recettore R4*

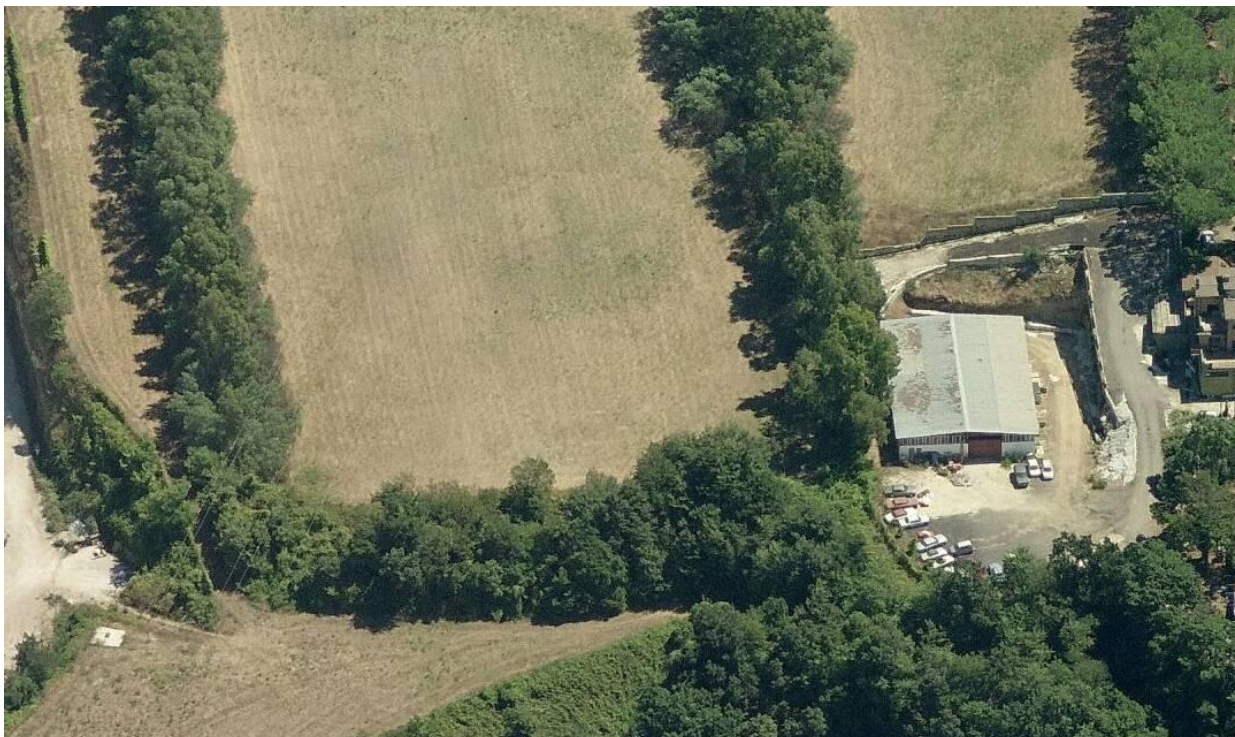
Linea	Nuovo elettrodotto aereo 380 kV "Roma Nord – Flaminia – Roma O
Comune	Roma
Destinazione d'uso	Capannone deposito
Altezza	4.50 m
Numero di piani	1
Stato di conservazione	Buono
Distanza asse linea - edificio	44 m



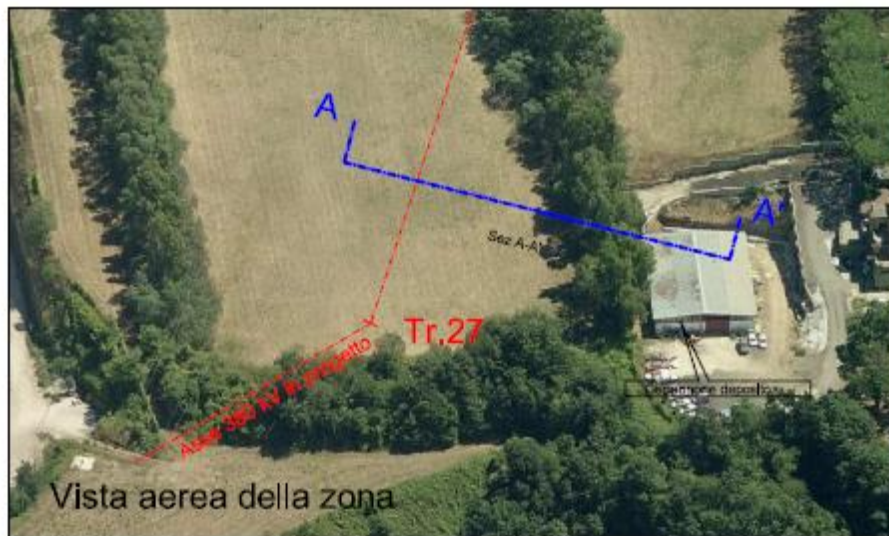
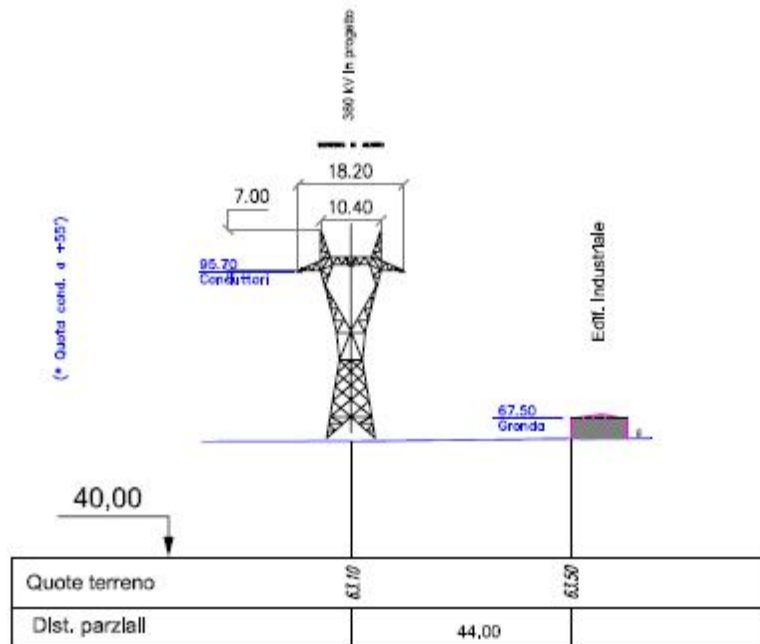
Ubicazione Nei pressi di via Flaminia 1761 - Roma

Valore campo magnetico massimo < 3 μ T

Recettore



Sez. trasversale A-A' - progr= 8779,00 - scala= 1:100



Flaminia - Roma Nord / Isolinea 3 μ T / progr. 8779

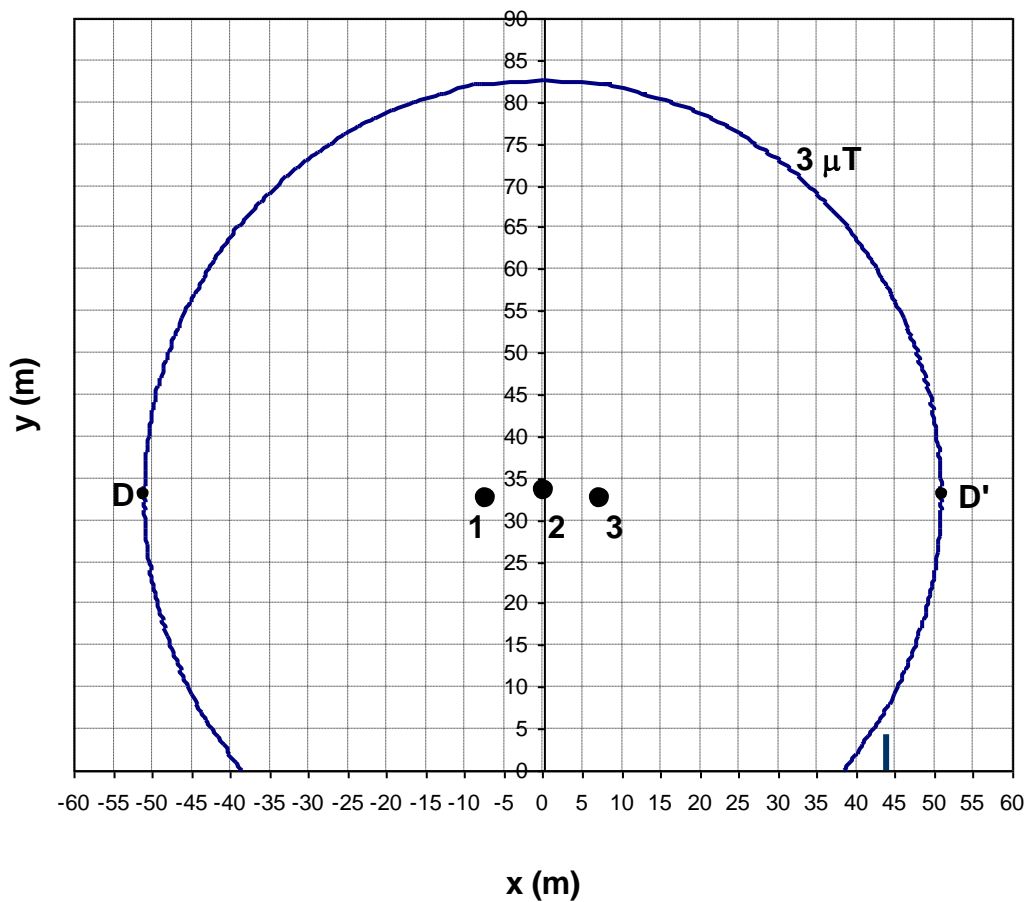
Linea a semplice terna unificata
conduttori trinati, zona A, periodo freddo

I = 2955 A; V = 380 kV

$x_1 = -7,4$; $x_2 = 0,0$; $x_3 = 7,4$

$\Delta h_{12} = 1$; $\Delta h_{13} = 0$

$x_D = -51,0$; $x_{D'} = 51,0$



1.2 *Recettore R5*

Linea

Nuovo elettrodotto
aereo 380 kV
"Roma Nord –
Flaminia – Roma O

Comune

Roma

Destinazione d'uso

Edificio

Altezza

3,5 m

Numero di piani

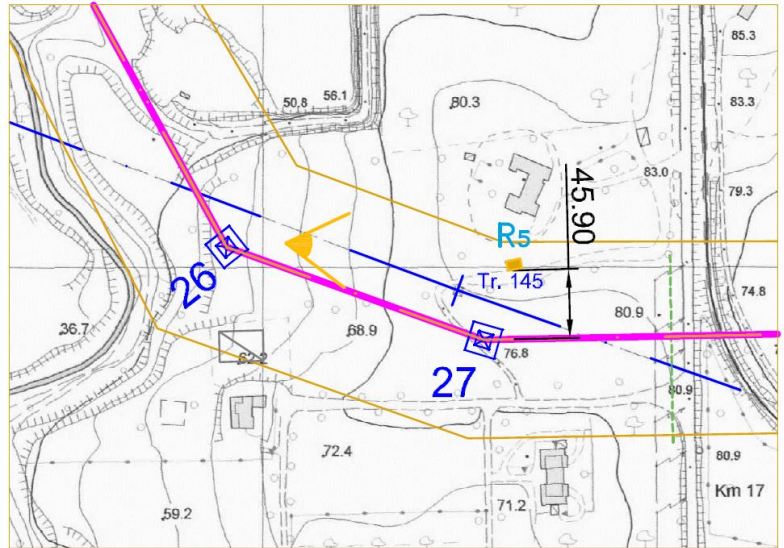
1

Stato di conservazione

In uso

Distanza asse linea -
edificio

45.90 m



Ubicazione

Nei pressi di via Flaminia n. 1763- Roma

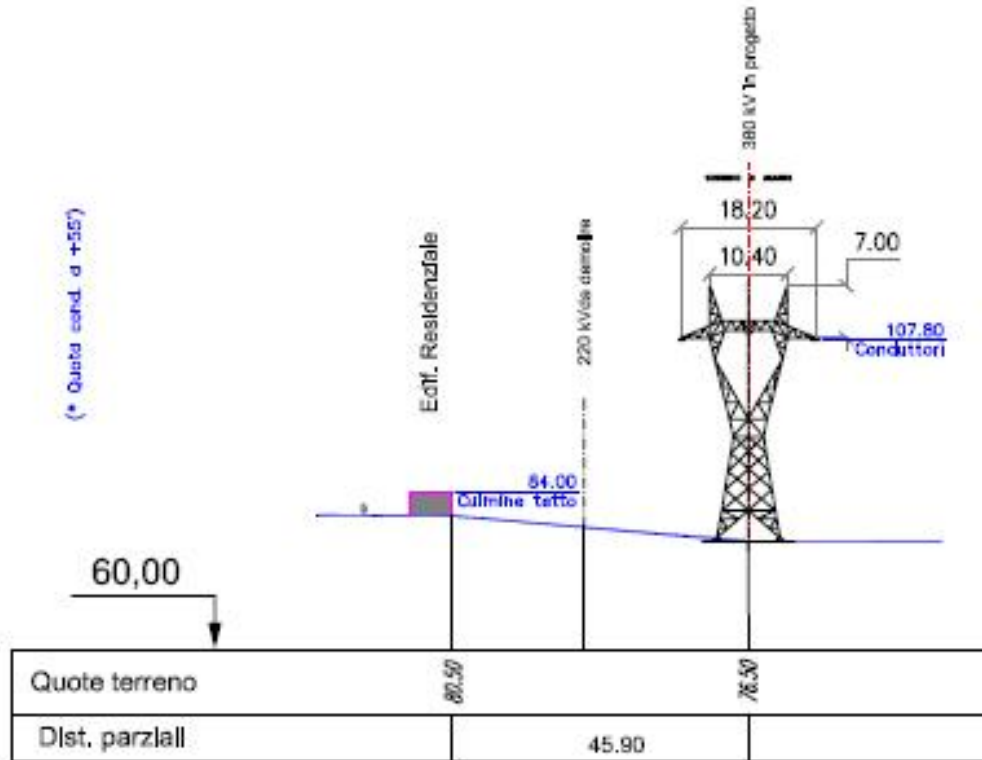
**Valore campo
magnetico massimo**

< 3 μ T

Recettore



Sez. trasversale progr= 8934,00 - scala= 1:100



Flaminia - Roma Nord / Isolinea 3 μ T / progr.8934

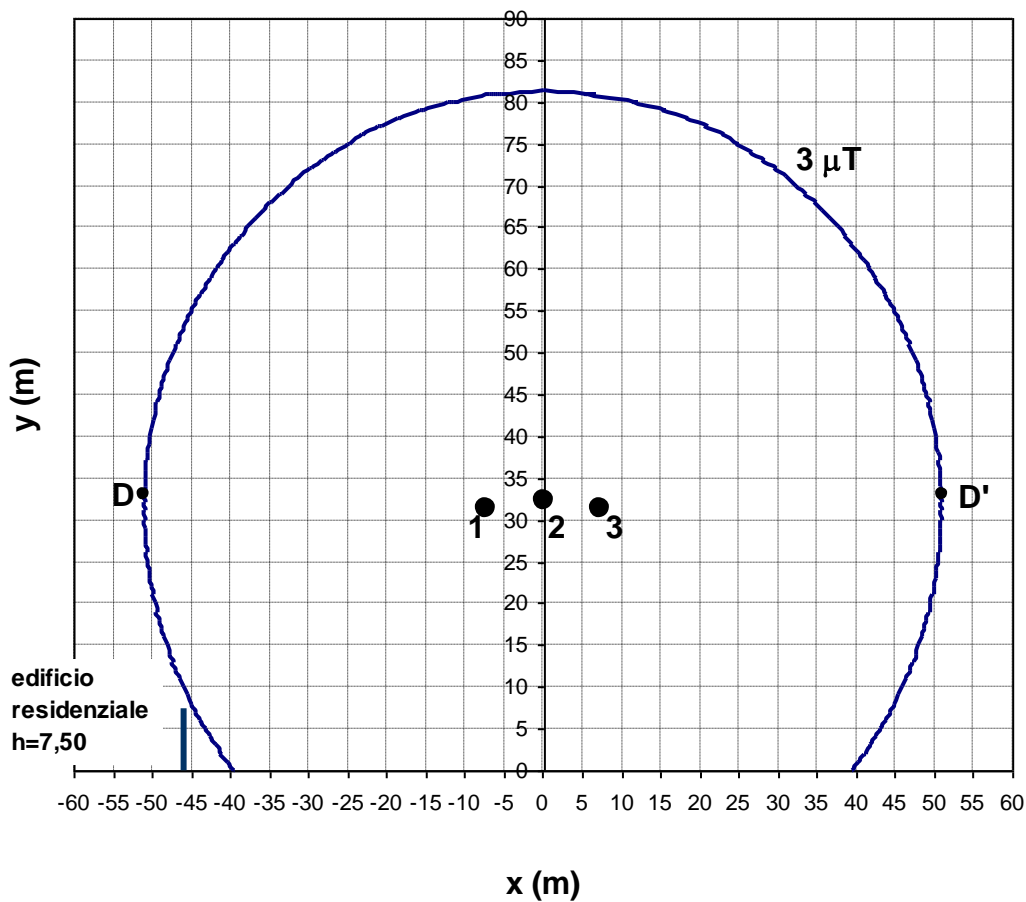
Linea a semplice terna unificata
conduttori trinati, zona A, periodo freddo

$I = 2955$ A; $V = 380$ kV

$x_1 = -7,4$; $x_2 = 0,0$; $x_3 = 7,4$

$\Delta h_{12} = 1$; $\Delta h_{13} = 0$

$x_D = -51,0$; $x_{D'} = 51,0$



2 Nuova direttrice 150 kV "Roma Ovest - Primavalle - La Storta - Flaminia"

2.1 <i>Recettore R7</i>			
Linea	Nuovo elettrodotto in cavo a 150 kV "Roma Ovest – Primavalle- La Storta - Flaminia"		
Comune	Roma		
Destinazione d'uso	Deposito materiali edili		
Altezza	4,5 m		
Numero di piani	1		
Stato di conservazione	Fatiscente		
Distanza asse linea - edificio	0.00 m		
Ubicazione	Nei pressi della via Norma Fratelli Parenti		
Valore campo magnetico massimo	-	<p><u>Recettore non sensibile</u> Su tale area sarà realizzata una nuova viabilità, così come previsto nel piano di recupero del Municipio XIX denominato "art. 11 – via di Selva Candida". Qualora necessario si provvederà a schermare il cavo con canalette in materiale ferromagnetico (o accorgimenti simili) in modo da abbattere il campo magnetico prodotto e garantendo così in ogni caso il rispetto dell'obiettivo di qualità.</p>	