

RAZIONALIZZAZIONE RETE 220 KV DELLA VAL FORMAZZA

**ALLEGATO 2
SCHEDE DEI RILIEVI FITOSOCIOLOGICI**



Nicola Ricciardini



Pietro Ricciardini

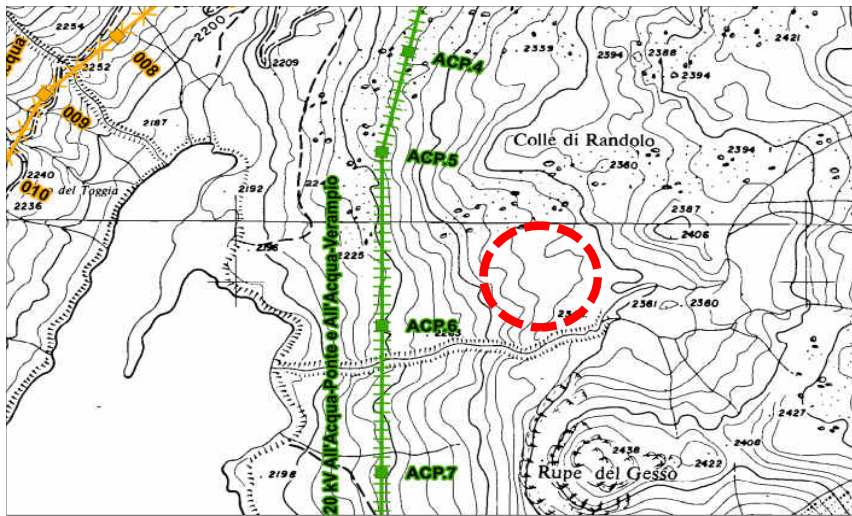
REVISIONI	00	Novembre 2021	Prima emissione	V. De Santis SVP-ATS-SA	E. Marchegiani SVP-ATS-SA
	N.	DATA	DESCRIZIONE	ESAMINATO	ACCETTATO

NUMERO E DATA ORDINE:	3000063730 del 20/02/2018
MOTIVO DELL'INVIO:	<input checked="" type="checkbox"/> PER ACCETTAZIONE <input type="checkbox"/> PER INFORMAZIONE

CODIFICA ELABORATO	 T E R N A G R O U P
RGAR10019B2298568	

 GEOTECH S.r.l. SOCIETA' DI INGEGNERIA Via Nani, 7 Morbegno (SO) Tel 0342 610774 Fax 0342 1971501 E-mail: info@geotech-srl.it Sito: www.geotech-srl.it	Verificato V. De Santis SVP-ATS-SA			Approvato E. Marchegiani SVP-ATS-SA
--	---	--	--	--

Elettrodotto DT 220 kV All'Acqua-Verampio e 220 kV All'Acqua-Ponte
Rilievo n. 1



SCHEDA DI RILEVAMENTO FITOSOCIOLOGICO

Elettrodotto DT 220 kV All'Acqua-Verampio e 220 kV All'Acqua-Ponte

Rilievo n. 2 data: 21/8/2015 Coord. : 457444.90 m E 5142733.93 m N
Operatore 1: Falzinella Roberto Regione: Piemonte (UTM-WGS84 32T)
Operatore 2: Chersich Silvia Comune: Formazza (VCO) Località: Alpe Castel

Ecotopo (es. pendio erboso/sassoso/roccioso): pianoro erboso - pascolo alpino
Altitudine s.l.m.: 2341 Substrato: siliceo - possibile presenza sporadica di materiale calcareo (strati inferiori)
Inclinazione: 2° Esposizione: semi piana
Petrosità: medio-alta Rocciosità: si
Superficie rilevata: mq 100,00 (m 10 x m 10)
Note: area semi pianeggiante alla sommità di una scarpata, con pietre grossolane e radi affioramenti rocciosi

Cod. Habitat N2000 attribuito: 6150 Descrizione: Formazioni erbose boreo-alpine silicicole
Praterie acidofile, talvolta discontinue, di quota elevata e/o di stazioni a prolungato innevamento, dell'arco alpino, e assai raramente dell'Appennino settentrionale, sviluppate su suoli derivanti da substrati silicatici o decalcificati. N.B. Possibile mosaico con 6170.
Esse comprendono curvuleti, festuceti, alcuni tipi di nardeti ipsofili e vallette nivali del Salicion herbaceae.

Strato arboreo

Copertura totale: Altezza media: % presenze (Diam. max. fusti)

Table with 2 columns for Strato arboreo recording, mostly empty rows.

Strato arbustivo

Copertura totale:13 Altezza media: % presenze

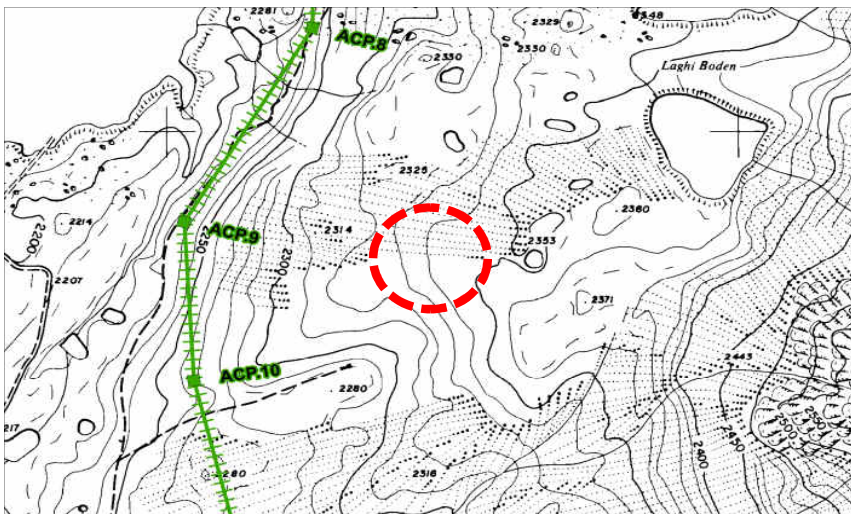
Table for Strato arbustivo with species names and values: Loiseleuria procumbens (L.) Desv. 5, Salix sempervirum p, Vaccinium uliginosum 4, Vaccinium myrthillus 4.

Strato lianoso

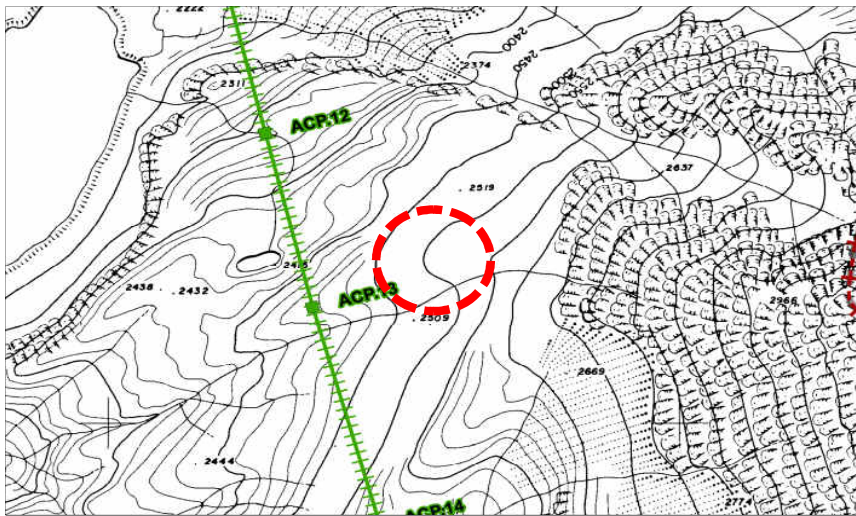
Copertura totale: Altezza media: % presenze

Table for Strato lianoso recording, mostly empty rows.

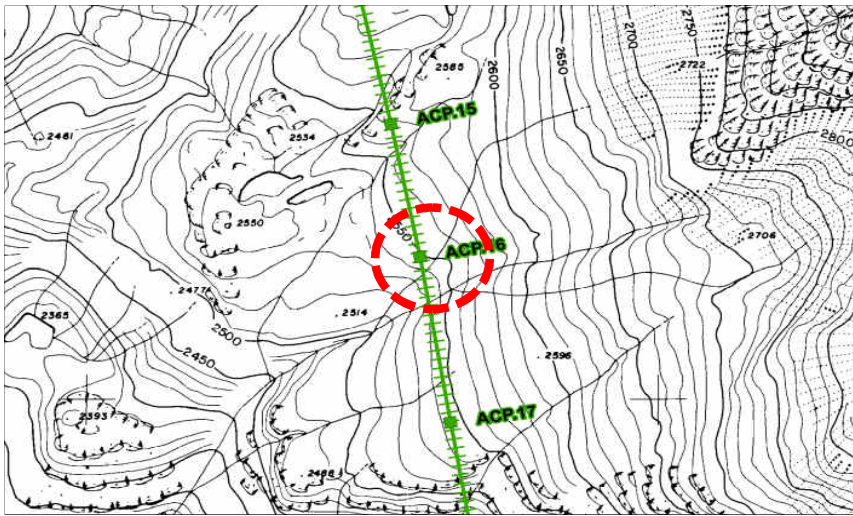
Elettrodotta DT 220 kV All'Acqua-Verampio e 220 kV All'Acqua-Ponte
Rilievo n. 2



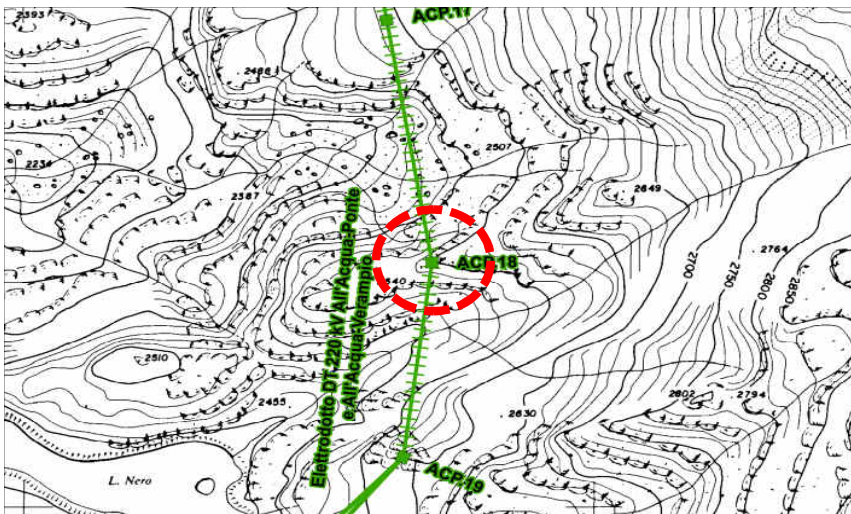
Elettrodotta DT 220 kV All'Acqua-Verampio e 220 kV All'Acqua-Ponte
Rilievo n. 3



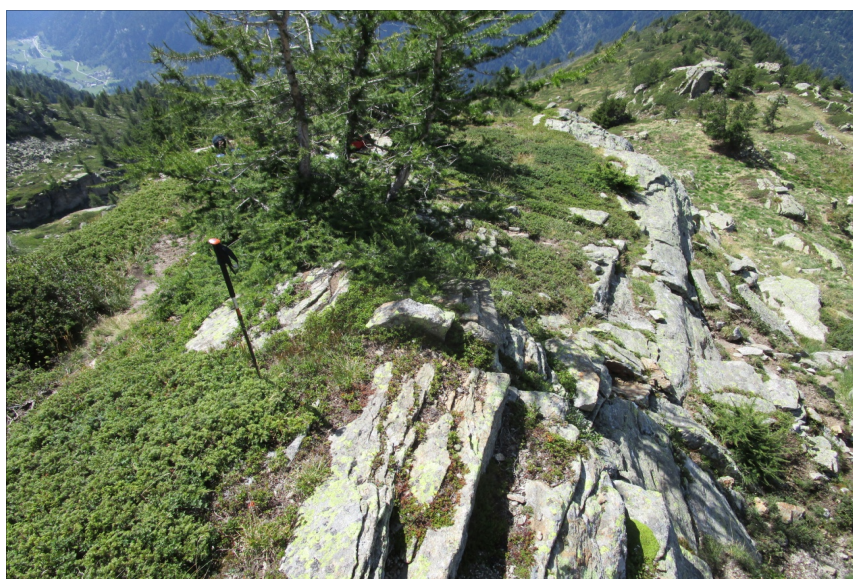
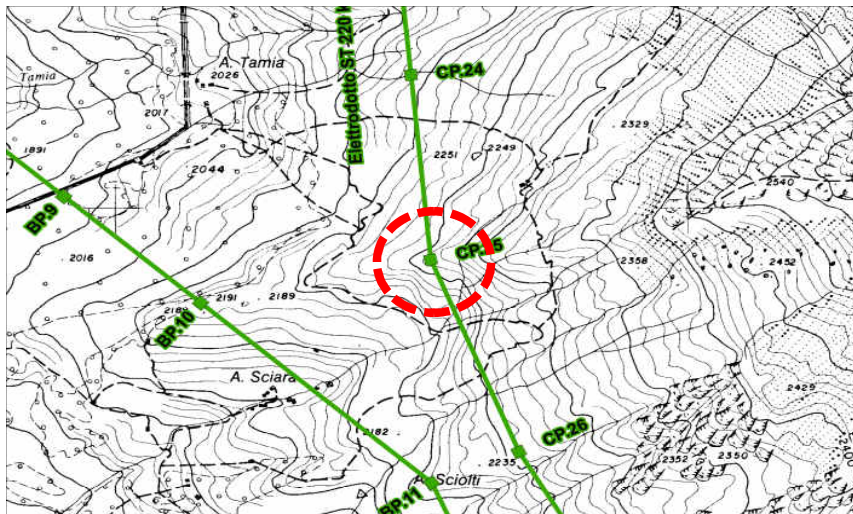
Elettrodotto DT 220 kV All'Acqua-Verampio e 220 kV All'Acqua-Ponte
Rilievo n. 4



Elettrodotta DT 220 kV All'Acqua-Verampio e 220 kV All'Acqua-Ponte
Rilievo n. 5



Elettrodotto DT 220 kV All'Acqua-Verampio e 220 kV All'Acqua-Ponte
Rilievo n. 6



Elettrodotto DT 220 kV All'Acqua-Verampio e 220 kV All'Acqua-Ponte
Rilievo n. 7

