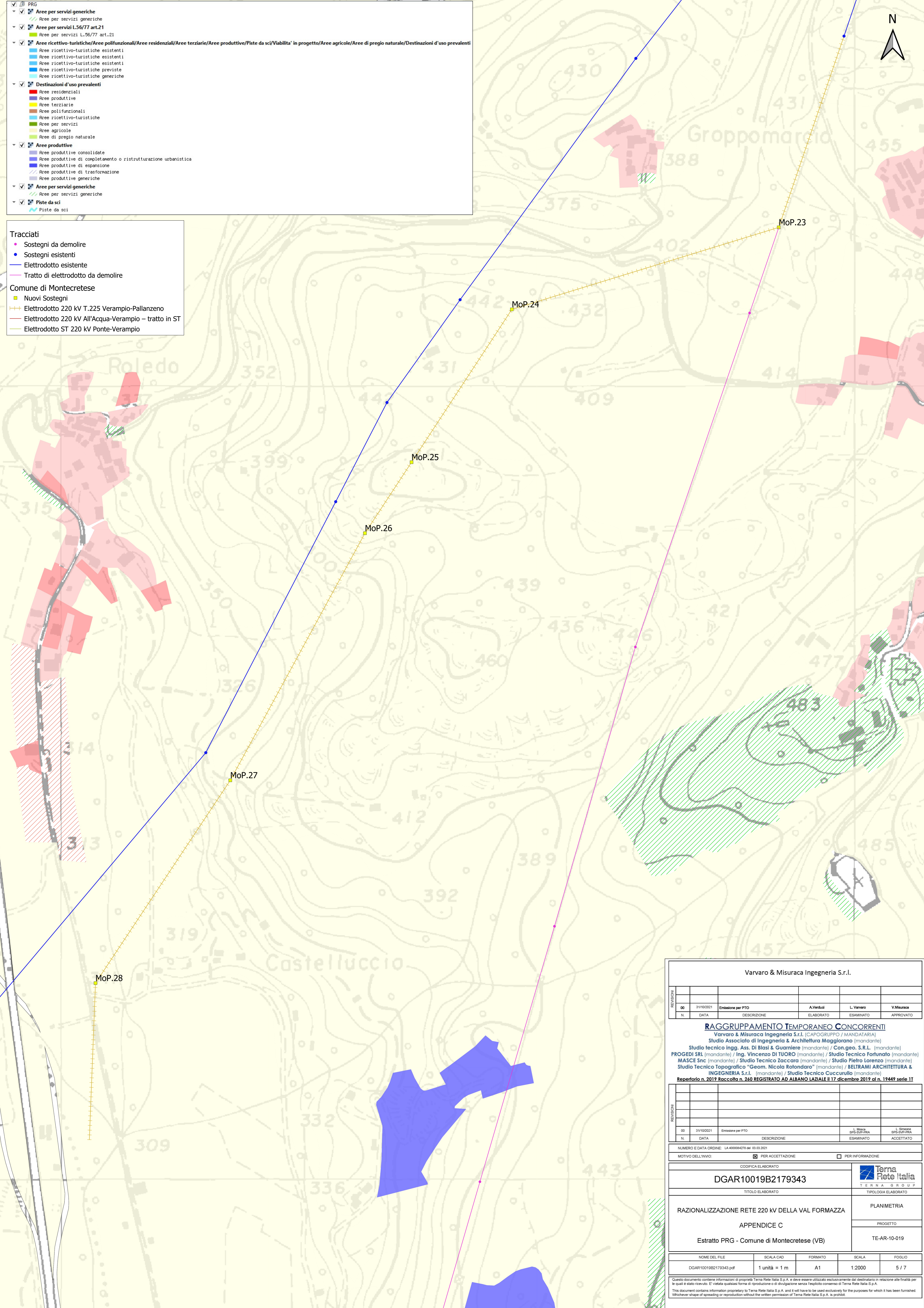


- PRG
- Aree per servizi generiche
  - Aree per servizi generiche
- Aree per servizi L.56/77 art.21
  - Aree per servizi L.56/77 art.21
- Aree ricettivo-turistiche/Aree polifunzionali/Aree residenziali/Aree terziarie/Aree produttive/Piste da sci/Viabilità in progetto/Aree agricole/Aree di pregio naturale/Destinazioni d'uso prevalenti
  - Aree ricettivo-turistiche esistenti
  - Aree ricettivo-turistiche esistenti
  - Aree ricettivo-turistiche esistenti
  - Aree ricettivo-turistiche previste
  - Aree ricettivo-turistiche generiche
- Destinazioni d'uso prevalenti
  - Aree residenziali
  - Aree produttive
  - Aree terziarie
  - Aree polifunzionali
  - Aree ricettivo-turistiche
  - Aree per servizi
  - Aree agricole
  - Aree di pregio naturale
- Aree produttive
  - Aree produttive consolidate
  - Aree produttive di completamento o ristrutturazione urbanistica
  - Aree produttive di espansione
  - Aree produttive di trasformazione
  - Aree produttive generiche
- Aree per servizi generiche
  - Aree per servizi generiche
- Piste da sci
  - Piste da sci

- Tracciati**
- Sostegni da demolire
  - Sostegni esistenti
  - Elettrodotto esistente
  - Tratto di elettrodotto da demolire
- Comune di Montecretese**
- Nuovi Sostegni
  - Elettrodotto 220 kV T.225 Verampio-Pallanzeno
  - Elettrodotto 220 kV All'Acqua-Verampio - tratto in ST
  - Elettrodotto ST 220 kV Ponte-Verampio



**Varvaro & Misuraca Ingegneria S.r.l.**

REVISIONI	N	DATA	DESCRIZIONE	A.Varvaro	L.Varvaro	V.Misuraca
00	31/10/2021	Emissione per PTO				

**RAGGRUPPAMENTO TEMPORANEO CONCORRENTI**  
 Varvaro & Misuraca Ingegneria S.r.l. (CAPOGRUPPO / MANDATARIA)  
 Studio Associato di Ingegneria & Architettura Maggiorano (mandante)  
 Studio tecnico ingg. Ass. Di Blasi & Guarniere (mandante) / Con.ge. S.R.L. (mandante)  
 MASCE Snc (mandante) / Studio Tecnico Zaccara (mandante) / Studio Pietro Lorenzo (mandante)  
 PROGEDI SRL (mandante) / Ing. Vincenzo DI TUORO (mandante) / Studio Tecnico Fortunato (mandante)  
 Studio Tecnico Topografico "Geom. Nicola Rolondano" (mandante) / BELTRAMI ARCHITETTURA & INGEGNERIA S.r.l. (mandante) / Studio Tecnico Cuccurullo (mandante)  
 Repertorio n. 2019 Raccolta n. 260 REGISTRATO AD ALBANO LAZIALE IL 17 dicembre 2019 al n. 19449 serie II

REVISIONI	N	DATA	DESCRIZIONE	L.Misuraca	L.Varvaro
00	31/10/2021	Emissione per PTO			

NUMERO E DATA ORDINE: LA 400084079 del 03/03/2021

MOTIVO DELL'INVIO:  PER ACCETTAZIONE  PER INFORMAZIONE

CODIFICA ELABORATO <b>DGAR10019B2179343</b>	 TERNARISGROUP
TITOLO ELABORATO <b>RAZIONALIZZAZIONE RETE 220 kV DELLA VAL FORMAZZA</b> APPENDICE C Estratto PRG - Comune di Montecretese (VB)	TIPOLOGIA ELABORATO <b>PLANIMETRIA</b> PROGETTO <b>TE-AR-10-019</b>

NOME DEL FILE	SCALA CAD	FORMATO	SCALA	FOGLIO
DGAR10019B2179343.pdf	1 unità = 1 m	A1	1:2000	5 / 7

Questo documento contiene informazioni di proprietà Terna Rete Italia S.p.A. e deve essere utilizzato esclusivamente dai destinatari in relazione alle finalità per le quali è stato previsto. È vietata qualsiasi forma di produzione o di divulgazione senza l'esplicito consenso di Terna Rete Italia S.p.A.  
 This document contains information proprietary to Terna Rete Italia S.p.A. and it will have to be used exclusively for the purposes for which it has been furnished. Whichever shape of spreading or reproduction without the written permission of Terna Rete Italia S.p.A. is prohibited.