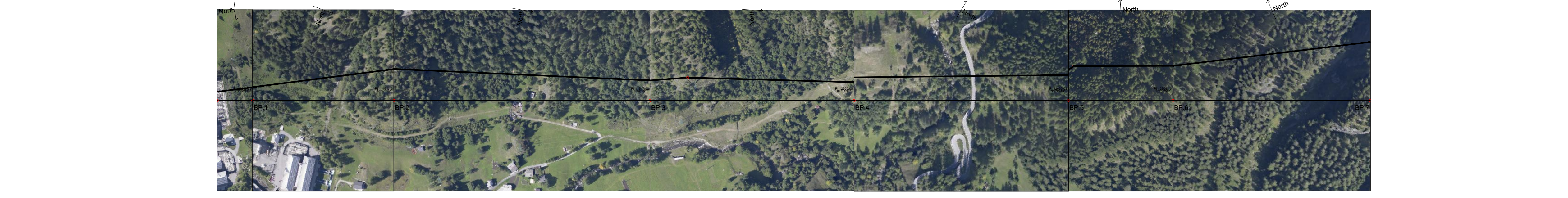


Progressiva (m)	11180.21	11240.53	11481.13	11917.52	12265.00	12630.03	12808.16	13143.33
Quota (m)	1300.32	1328.91	1394.05	1376.93	1403.92	1528.70	1601.36	1714.10
Numero palo	Port-B_Ponte	BP.1	BP.2	BP.3	BP.4	BP.5	BP.6	BP.7
Tipo di palo	EA 18 st	AG 15	G1 15	G1 18	AG 21	GSA 24	GSA 27	G1 21
Tipo di armamento								
Altezza utile/Altezza tol. (m)	18.00/25.00	15.00/26.50	15.20/28.10	18.20/31.10	21.00/32.50	24.00/35.50	27.00/38.50	21.20/34.10
Campata (m)	60.31	240.60		436.40	347.48		178.13	335.18
Progressiva (m)	11180.21	11240.53	11481.13	11917.52	12265.00	12630.03	12808.16	13143.33



Legenda

- ☐ Segnalazione cromatica di ostacolo per i voli a bassa quota
- ☒ Segnalazione luminosa di ostacolo per i voli a bassa quota
- Sferi di segnalazione su f.d.g.

Nota:
Conduttore visualizzato nella condizione di Massima Freccia

REVISIONI									
N.	DATA	DESCRIZIONE	ELABORATO	VERIFICATO	APPROVATO				
0	01/08/2021	Prima emissione	Mosc. sfs-SVF-PA						
TIPOLOGIA DELL'ELABORATO		CODIFICA DELL'ELABORATO							
PROFILO LONGITUDINALE		LEAR10019B2178361		PROGETTO TITOLO					
RICAVATO DAL DOC. TERNA				Racionalizzazione della Rete AT in Val Formazza Profilo longitudinale Elettrodotto ST 220 kV Ponte-Verampio					
CLASSIFICAZIONE DI SICUREZZA									
NOME DEL FILE		SCALA CAD	FORMATO	SCALA	FOGLIO				
LEAR10019B2178361-00.dwg		-	887 x 594	X = 1 : 4000 Y = 1 : 1000	5 di 32				

Questo documento contiene informazioni di proprietà Terna S.p.A. e deve essere utilizzato esclusivamente dal destinatario in relazione alle finalità per le quali è stato fornito e' vietata qualsiasi forma di riproduzione o di divulgazione senza l'esplicito consenso di Terna S.p.A.
This document contains information proprietary to Terna S.p.A. and it will have to be used exclusively for the purposes for which it has been furnished. Whichever shape of spreading or reproduction without the written permission of Terna S.p.A. is prohibi.