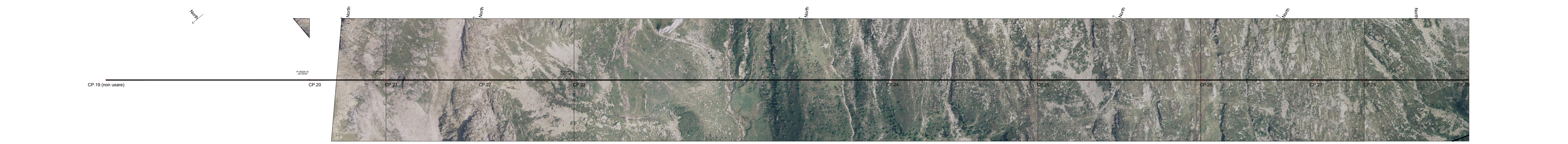


REVISIONI	N.	DATA	DESCRIZIONE	ELABORATO	VERIFICATO	APPROVATO
0	01/08/2021	Prima emissione				



**Legenda**

- Segnalazione cromatica di ostacolo per i voli a bassa quota
- Segnalazione luminosa di ostacolo per i voli a bassa quota
- Sfere di segnalazione su f.d.g.

**Nota:**  
Conduttore visualizzato nella condizione di Massima Freccia

TIPOLOGIA DELL'ELABORATO		CODIFICA DELL'ELABORATO	
PROFILO LONGITUDINALE		LEAR10019B2178361	
PROGETTO		TITOLO	
RICALCATO DAL DOCP. TERNA		Razionalizzazione della Rete AT in Val Formazza Profilo longitudinale Elettrodotta 220 kV All'Acqua-Verampio – tratto in ST	
CLASSIFICAZIONE DI SICUREZZA			
NOME DEL FILE	SCALA CAD	FORMATO	SCALA
LEAR10019B2178361-00.dwg		1200 x 594	X = 1: 4000 Y = 1: 1000
		FOGLIO	
			16 di 32

Questo documento contiene informazioni di proprietà Terma S.p.A. e deve essere utilizzato esclusivamente dal destinatario in ragione della finalità per la quale è stato fornito. È vietata qualsiasi forma di riproduzione o di divulgazione senza l'esplicito consenso di Terma S.p.A.  
This document contains information proprietary to Terma S.p.A. and is only to be used exclusively for the purposes for which it has been furnished. Any other use of reproduction or disclosure without the written permission of Terma S.p.A. is prohibited.