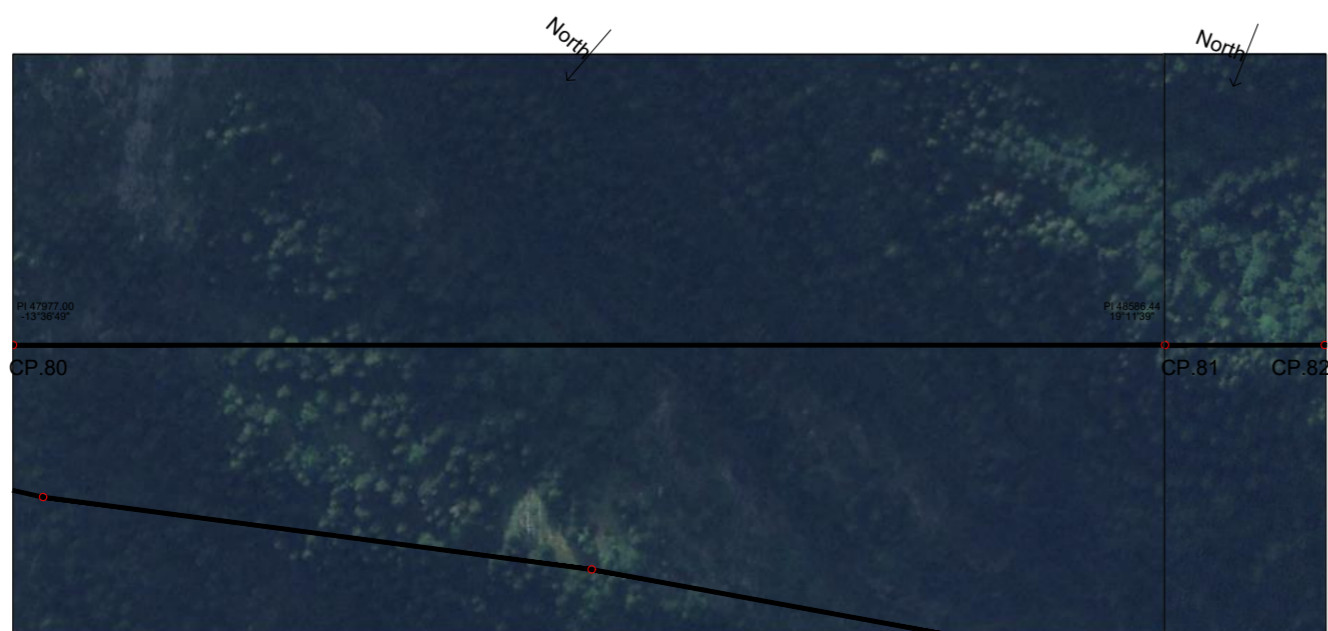
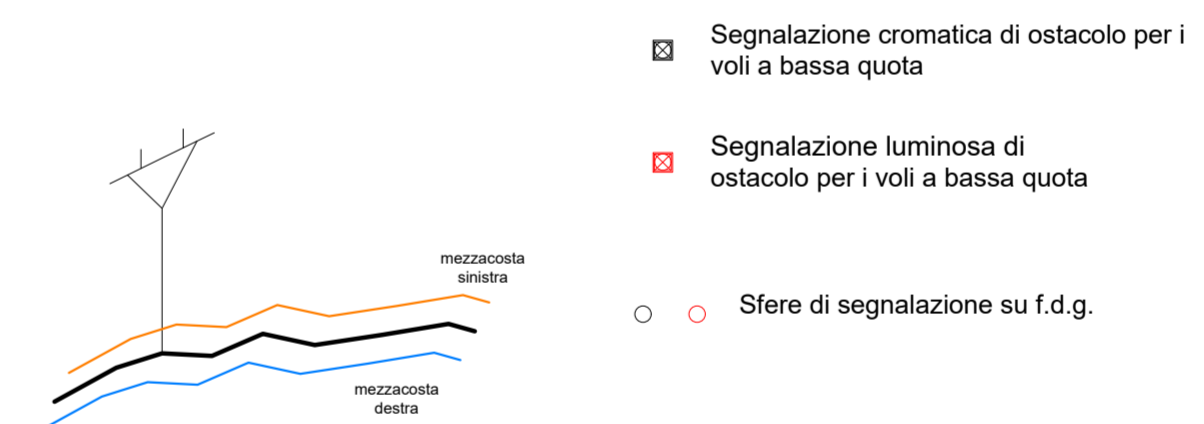


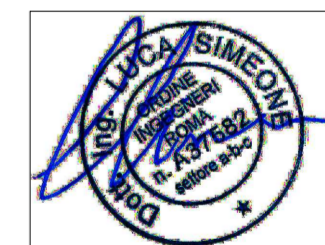
Progressiva (m)	47977.00	48586.44	48670.96
Quota (m)	1772.54	1449.24	1419.96
Numero palo	CP.80	CP.81	CP.82
Tipo di palo	GSA 39	GSA 42	GSA 24
Tipo di armamento			
Atezza utile/Atezza tot. (m)	39.00/50.50	42.00/53.50	24.00/35.50
Campata (m)		609.45	84.52
Progressiva (m)	47977.00	48586.44	48670.96




Legenda



Nota:
Conduttore visualizzato nella condizione di Massima Freccia



N.	DATA	DESCRIZIONE	ELABORATO	VERIFICATO	APPROVATO
0	01/08/2021	Prima emissione	L. Mosca SPS-SVP-PRA		L. Simeonia SPS-SVP-PRA

TIPOLOGIA DELL'ELABORATO	CODIFICA DELL'ELABORATO	
PROFILO LONGITUDINALE	LEAR10019B2178361	
PROGETTO	TITOLO	
RICAVATO DAL DOCP. TERNA	<p style="text-align: center;">Razionalizzazione della Rete AT in Val Formazza Profilo longitudinale Elettrodotto 220 kV All'Acqua-Verampio – tratto in ST</p>	

NOME DEL FILE	SCALA CAD	FORMATO	SCALA	FOGLIO
LEAR10019B2178361-00.dwg	-	565 x 594	X = 1 : 4000 Y = 1 : 1000	23 di 32

Questo documento contiene informazioni di proprietà Terna S.p.A. e deve essere utilizzato esclusivamente dal destinatario in relazione alle finalità per le quali è stato ricevuto. È vietata qualsiasi forma di riproduzione o di divulgazione senza l'esplicito consenso di Terna S.p.A.
This document contains information proprietary to Terna S.p.A. and it will have to be used exclusively for the purposes for which it has been furnished. Whichever shape of spreading or reproduction without the written permission of Terna S.p.A. is prohibi.