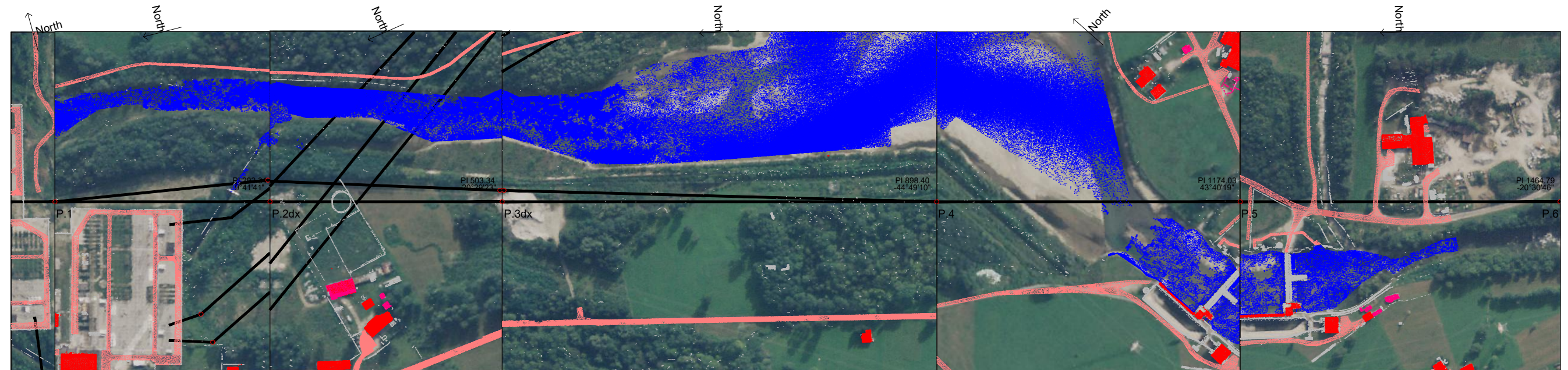
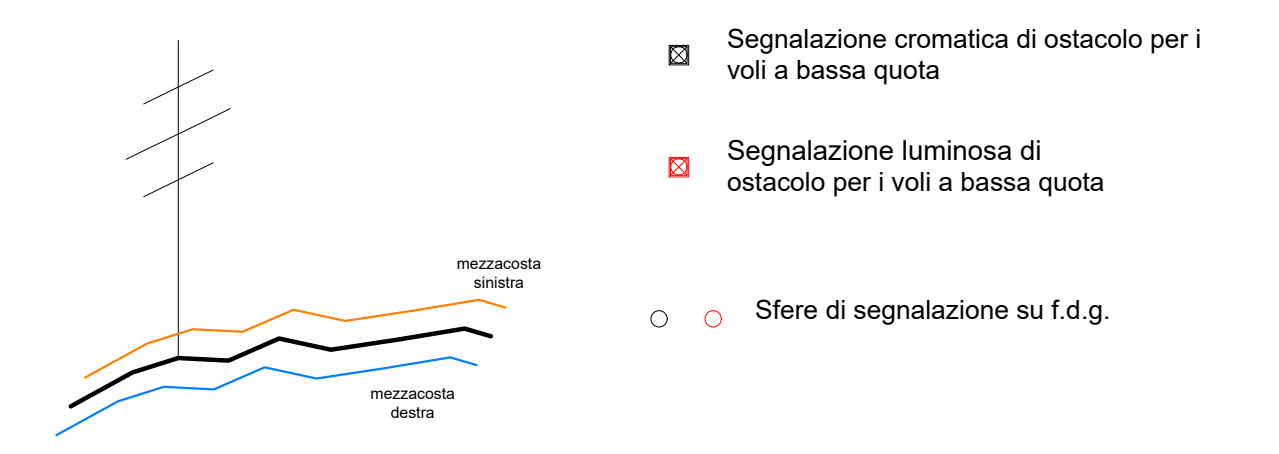


Progressiva (m)	96.93	292.34	503.34	898.40	1174.03	1464.79
Quota (m)	519.97	518.62	518.07	517.47	520.95	517.02
Numero palo	P.1	P.2dx	P.3dx	P.4	P.5	P.6
Tipo di palo						
Tipo di armamento						
Altezza utile/Altezza tot. (m)	21.00/35.10	12.00/15.50	21.00/30.25	30.00/44.10	27.00/41.10	30.00/44.10
Campata (m)		195.41	210.99	395.07	275.63	290.76
Progressiva (m)	96.93	292.34	503.34	898.40	1174.03	1464.79

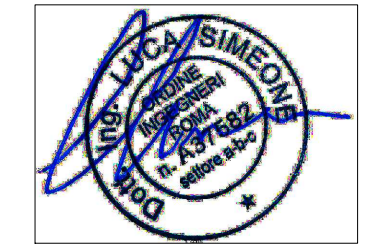


Legenda



- Segnalazione cromatica di ostacolo per i voli a bassa quota
- Segnalazione luminosa di ostacolo per i voli a bassa quota
- Sfere di segnalazione su f.d.g.

Nota:
Conduttore visualizzato nella condizione di Massima Freccia



REVISIONI					
N.	DATA	DESCRIZIONE	ELABORATO	VERIFICATO	APPROVATO
0	01/08/2021	Prima emissione	SPS-SIPINA		SPS-SIPINA

TIPOLOGIA DELL'ELABORATO	CODIFICA DELL'ELABORATO		Terna Rete Italia	
PROFILO LONGITUDINALE	LEAR10019B2178361		TERNA GROUP	
PROGETTO	TITOLO			
RICAVATO DAL DOCP. TERNA	Razionalizzazione della Rete AT in Val Formazza			
CLASSIFICAZIONE DI SICUREZZA	Profilo longitudinale			
	Elettrodotto DT 132 kV T.433 Verampio-Crevola T. e T.460 Verampio-Domo Toce			
	Elettrodotto ST 132 kV T.433 Verampio-Crevola T.			
	Elettrodotto ST 132 kV T.460 Verampio-Domo Toce			

NOME DEL FILE	SCALA CAD	FORMATO	SCALA	FOGLIO
LEAR10019B2178361-00.dwg		712 x 594	X = 1 : 4000 Y = 1 : 1000	30 di 32

Questo documento contiene informazioni di proprietà Terna S.p.A. e deve essere utilizzato esclusivamente dal destinatario in relazione alle finalità per le quali è stato ricevuto. È vietata qualsiasi forma di riproduzione o di divulgazione senza l'esplicito consenso di Terna S.p.A.
This document contains information proprietary to Terna S.p.A. and it will have to be used exclusively for the purposes for which it has been furnished. Whichever shape of spreading or reproduction without the written permission of Terna S.p.A. is prohibited.