



ANAS S.p.A.

DIREZIONE REGIONALE PER LA SICILIA

PA17/08

Affidamento a Contraente Generale dei "Lavori di ammodernamento del tratto Palermo - Lercara Friddi. lotto funzionale dal km 14,4 (km. 0,0 del Lotto 2) compreso il tratto di raccordo della rotatoria Bolognetta, al km 48,0 (km. 33,6 del Lotto 2 - Svincolo Mangano included) compresi i raccordi con le attuali SS n.189 e SS n.121

Bolognetta S.c.p.a.

- PERIZIA DI VARIANTE N.3 -

Il Responsabile Ambientale:
Dott. Maurizio D'Angelo



Titolo elaborato:

**MODIFICA TECNICA N. 271
ELABORATI GENERALI
DEMOLIZIONI**

Planimetria delle demolizioni dei manufatti esistenti - Tav. 3

Codice Unico Progetto (CUP) : **F41B03000230001**

Codice elaborato: **PA17/08 PE DE P003 60**

OPERA

ARGOMENTO

DOC. E PROG.

FASE REVISIONE

CARTELLA:

FILE NAME:

NOTE:

PROT.

SCALA:

REV.	FILE NAME:	NOTE:	PROT.	SCALA:
0	1	PEDEP003_60_4137.DWG	1=1	4 1 3 7
5				1:2.000
4				
3				
2				
1				
0		Prima emissione	Luglio 2021	S. Fortino
		DESCRIZIONE	DATA	REDAITTO
				S. Fortino
				S. Fortino
				N. Behmann
				VERIFICATO APPROVATO



Il Coordinatore per la Sicurezza
in fase di Esecuzione:
Arch. Francesco Rondelli
**Il Coordinatore per la
Esecuzione dei Lavori
Arch. Francesco Rondelli**

Il Direttore dei Lavori:
Ing. Sandro Favero
**Il Direttore dei Lavori
Ing. Sandro Favero**

ANAS S.p.A.

DATA:

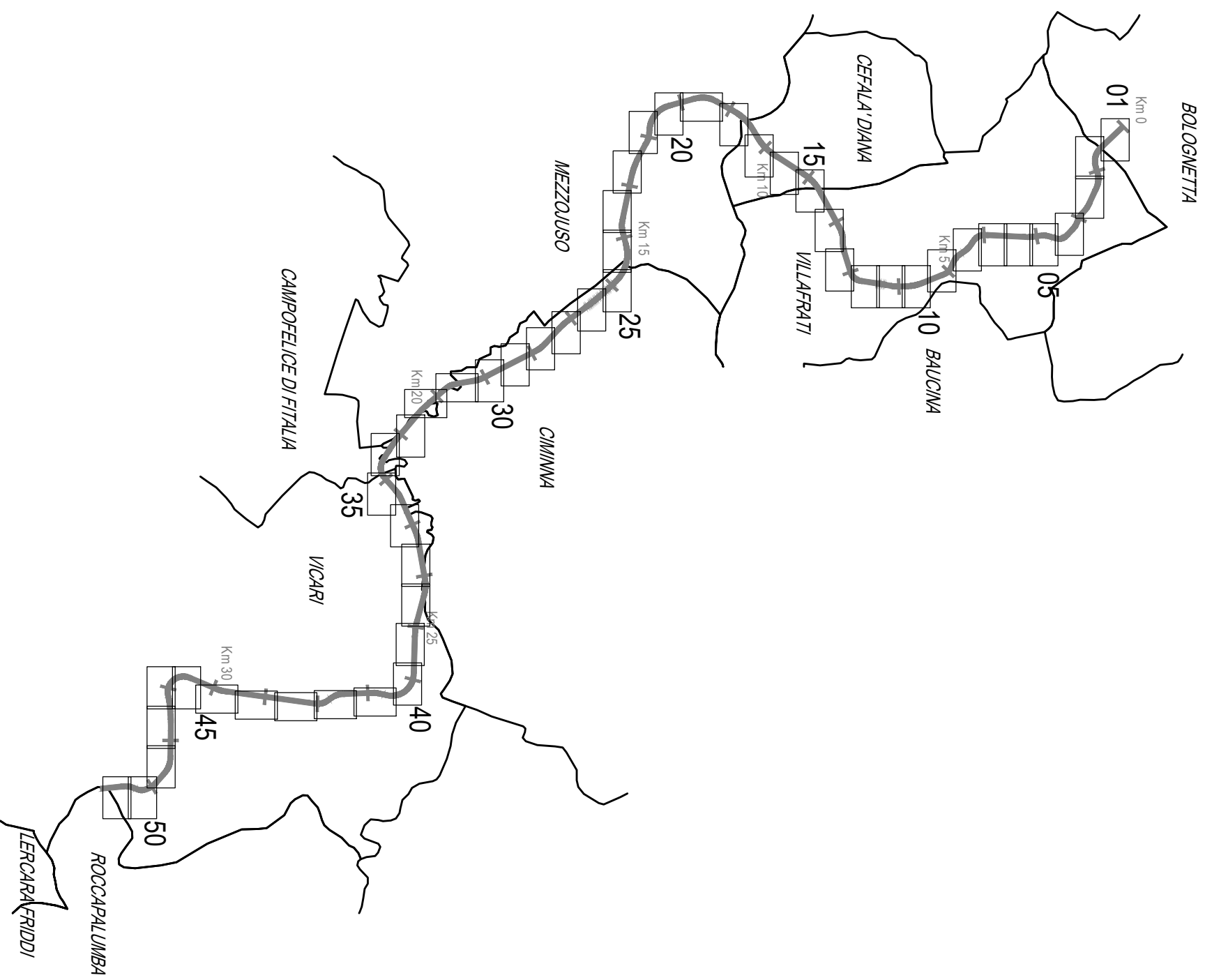
PROTOCOLLO:




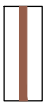







VISTO: IL RESPONSABILE DEL PROCEDIMENTO

CODICE PROGETTO

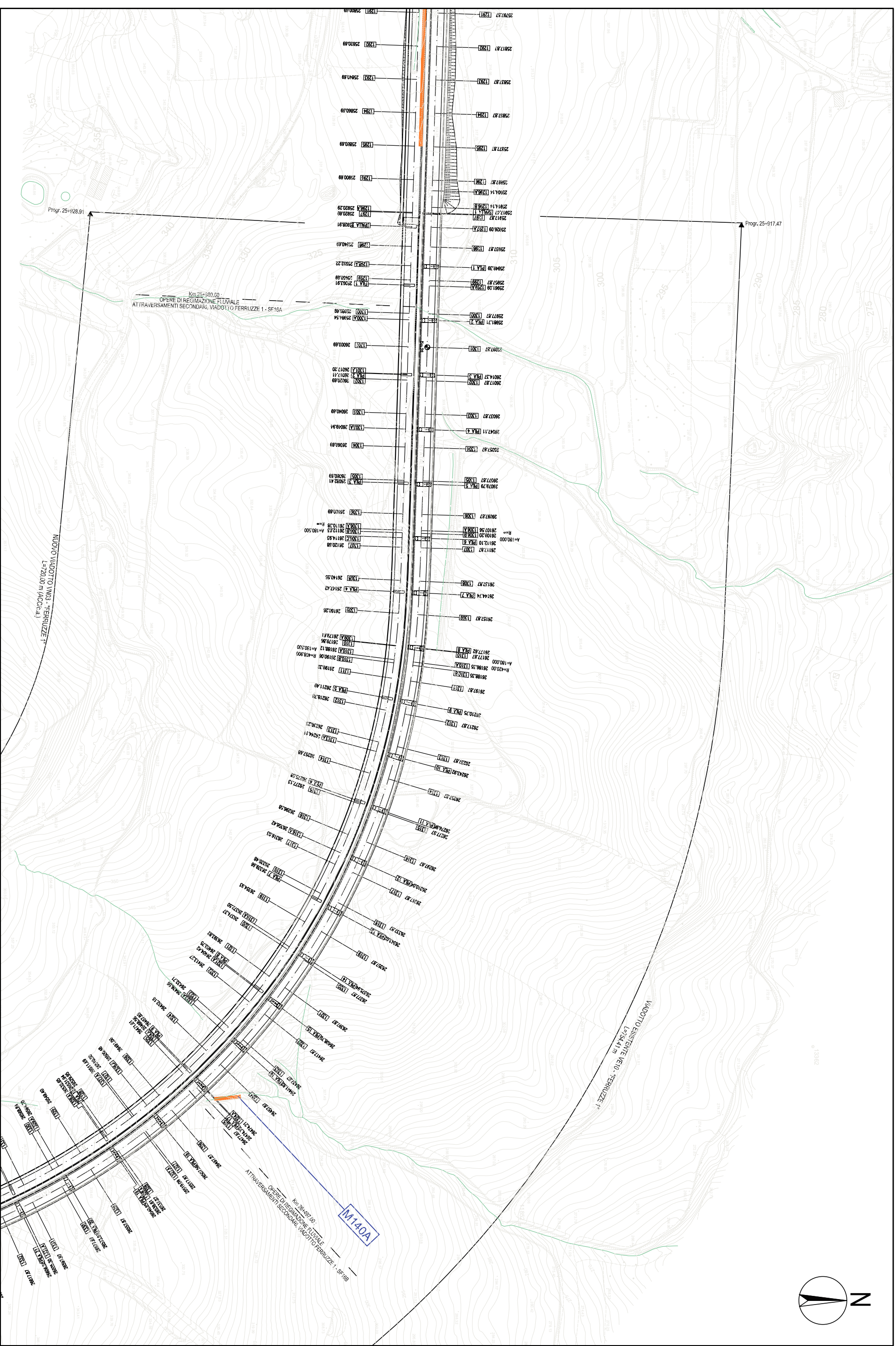
L0410CE1101

Dot. Ing. Luigi Mupo



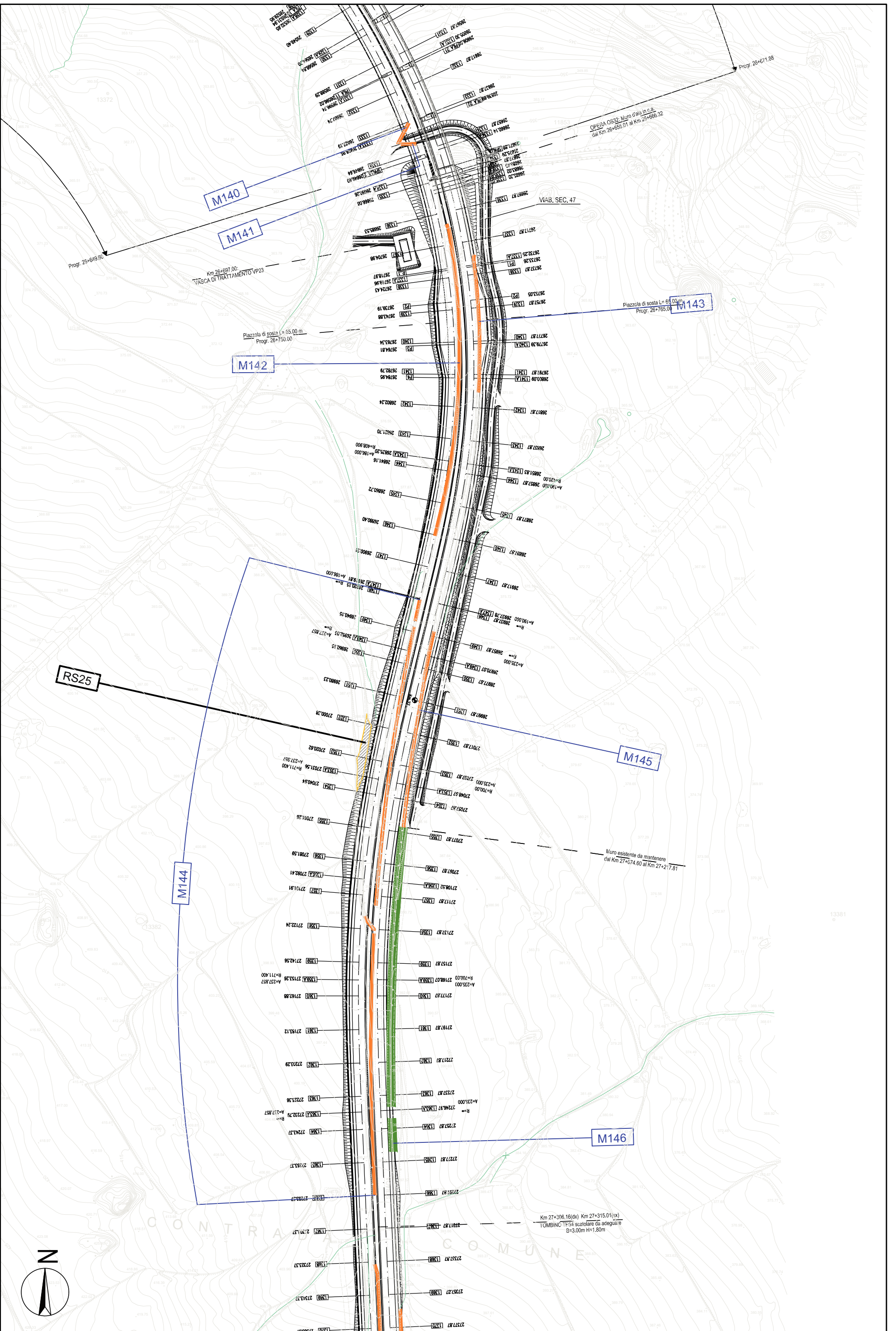
-  INFRASTRUTTURE IN PROGETTO
-  OPERE DI CONTENIMENTO DA DEMOLIRE
-  OPERE DI CONTENIMENTO DA MANTENERE
-  TOMBINI DA DEMOLIRE
-  EDIFICI DA DEMOLIRE
-  AREA SOVRASTRUTTURA STRADALE DA DEMOLIRE
-  M001 IDENTIFICATIVO OPERA DI CONTENIMENTO DA DEMOLIRE
-  RS1 IDENTIFICATIVO AREA SOVRASTRUTTURA DA DEMOLIRE
-  T001 IDENTIFICATIVO TOMBINO DA DEMOLIRE
-  E001 IDENTIFICATIVO EDIFICIO DA DEMOLIRE
-  LIMITI TERRITORIALI

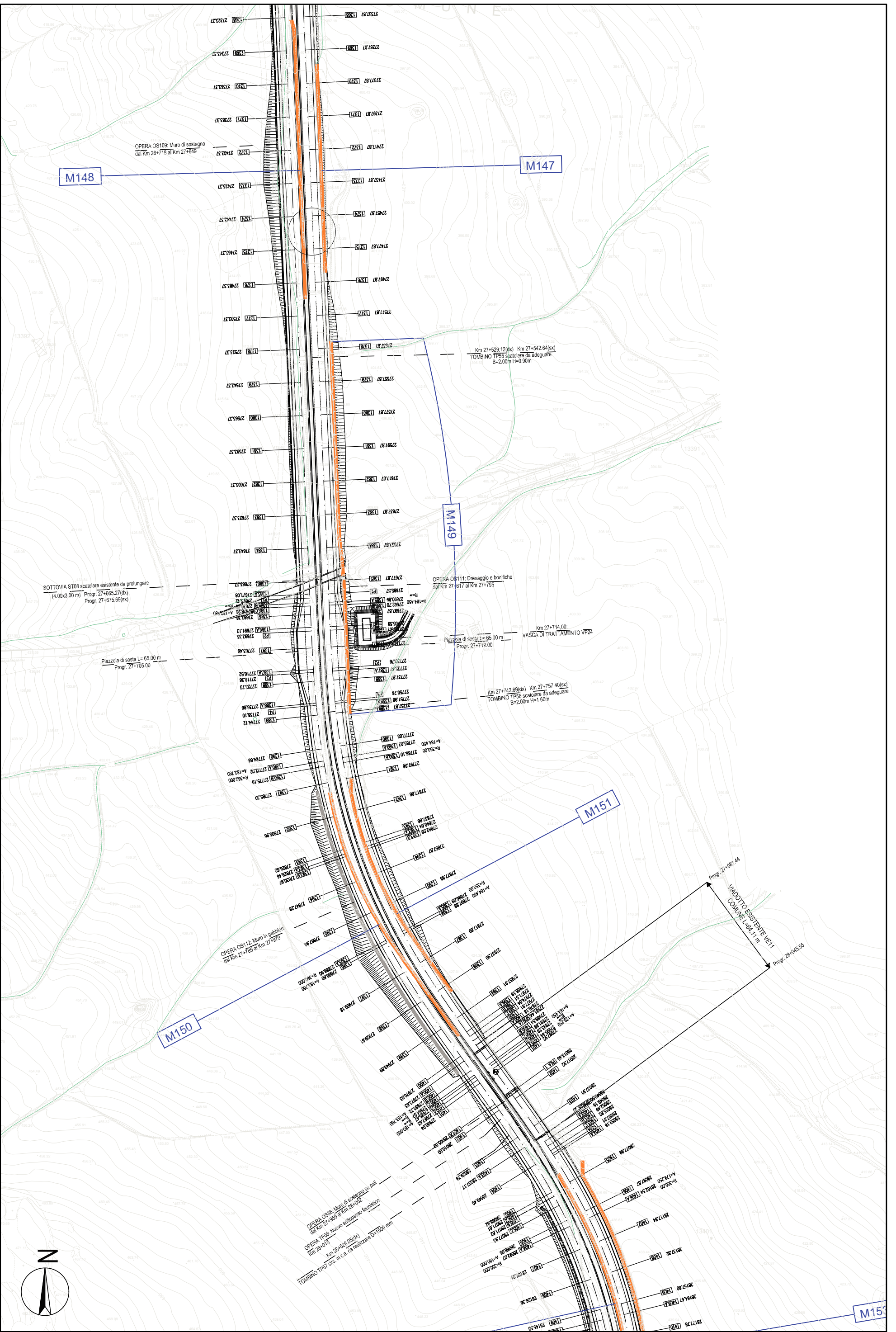


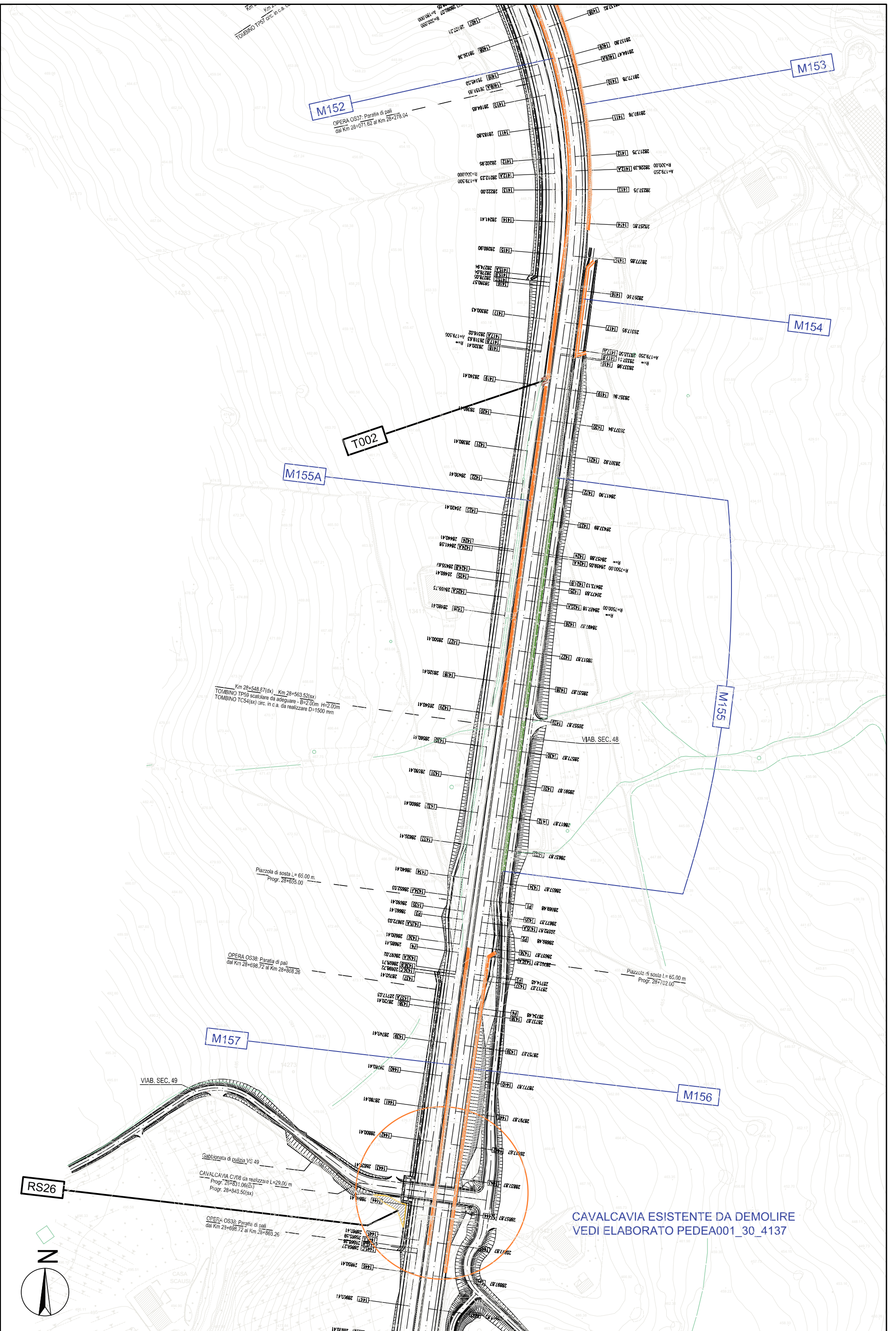


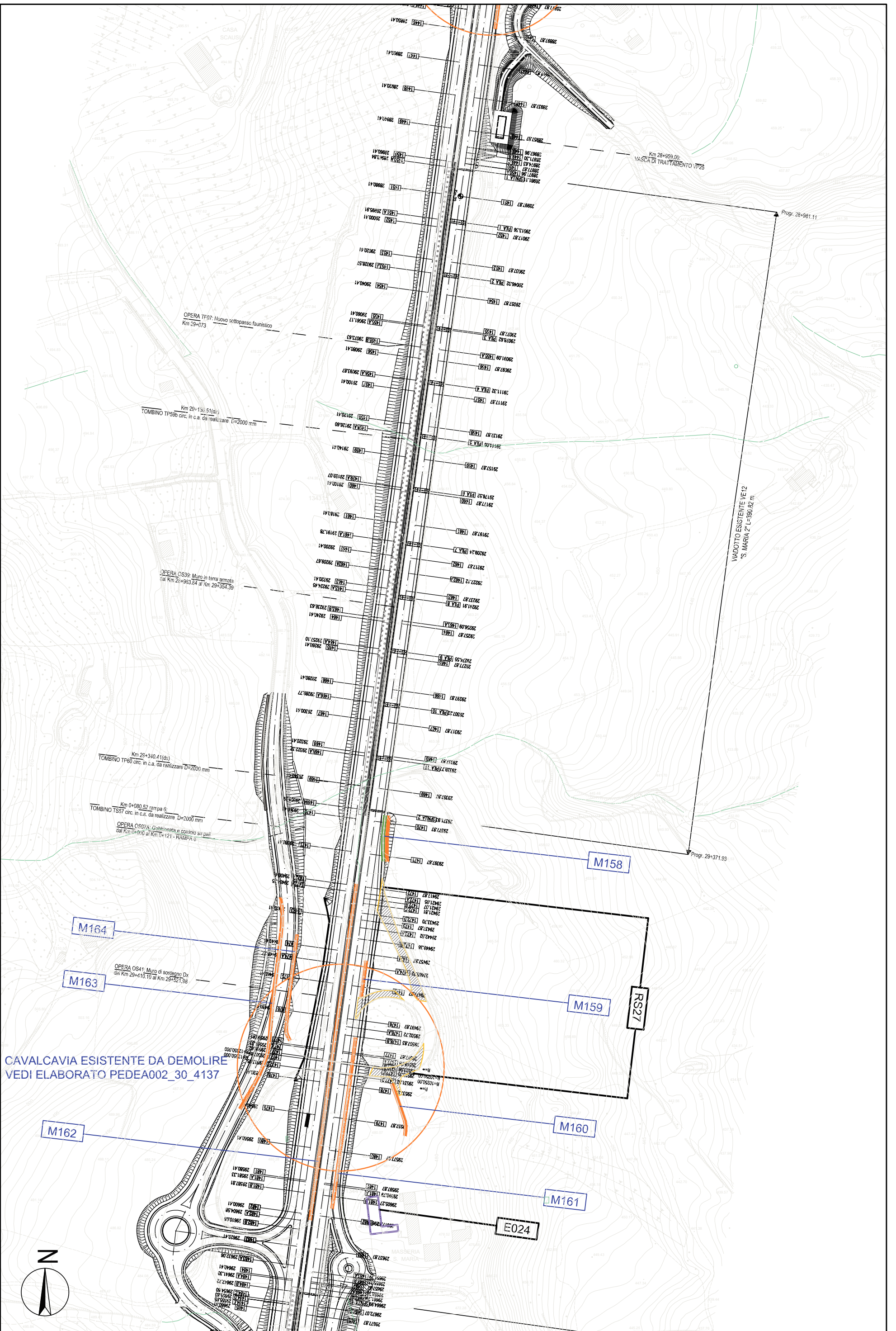
Scala 1:2.000

Tavola n. 40









OPERA OS120: Parata di pali e ancore
dal Km 0+465,40 al Km 1+033,02 - Viab. Sec. 53

TOMBINO T567 (dx) da realizzare
D=1500 mm
Km 30+919,54(dx) Km 30+928,84(sx)
TOMBINO T565 circ. in c.a. da realizzare D=1500 mm
TOMBINO T561(dx) circ. in c.a. da realizzare D=2000 mm
TOMBINO T563(dx) circ. in c.a. da realizzare D=2000 mm

OPERA OS45: Parata di pali
dal Km 31+267,34 al Km 31+327,08
Km 31+364,54(dx) Km 31+366,71(sx)
TOMBINO TP69 circ. in c.a. da sostituire D=2000 mm
TOMBINO TC63(dx) circ. in c.a. da realizzare D=2000 mm

Km 31+456,04(dx) Km 31+444,09(sx)
TOMBINO TP69 circ. in c.a. da sostituire D=2000 mm
TOMBINO TC63(dx) circ. in c.a. da realizzare D=2000 mm

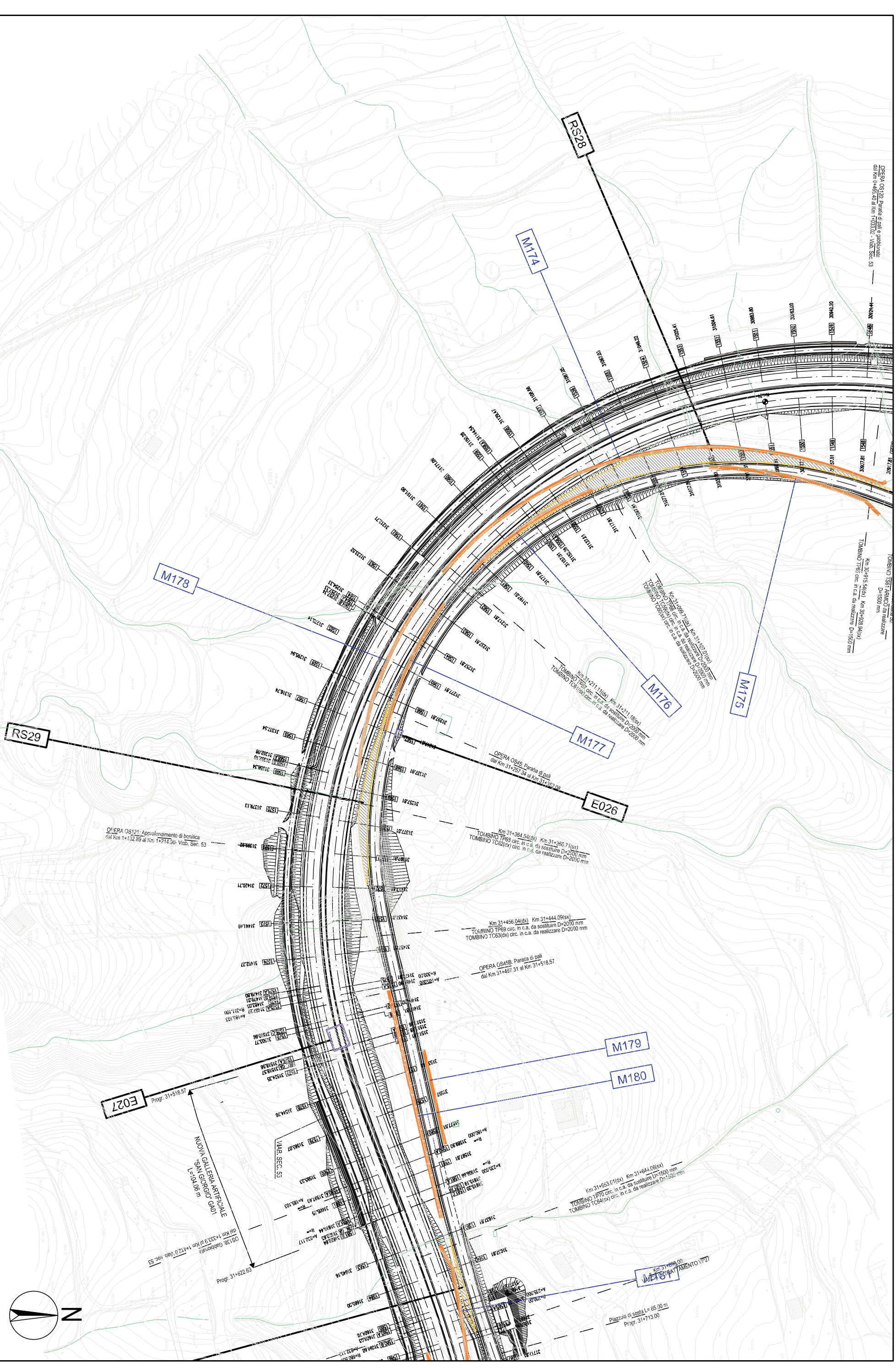
OPERA OS45B: Parata di pali
dal Km 31+497,31 al Km 31+518,57

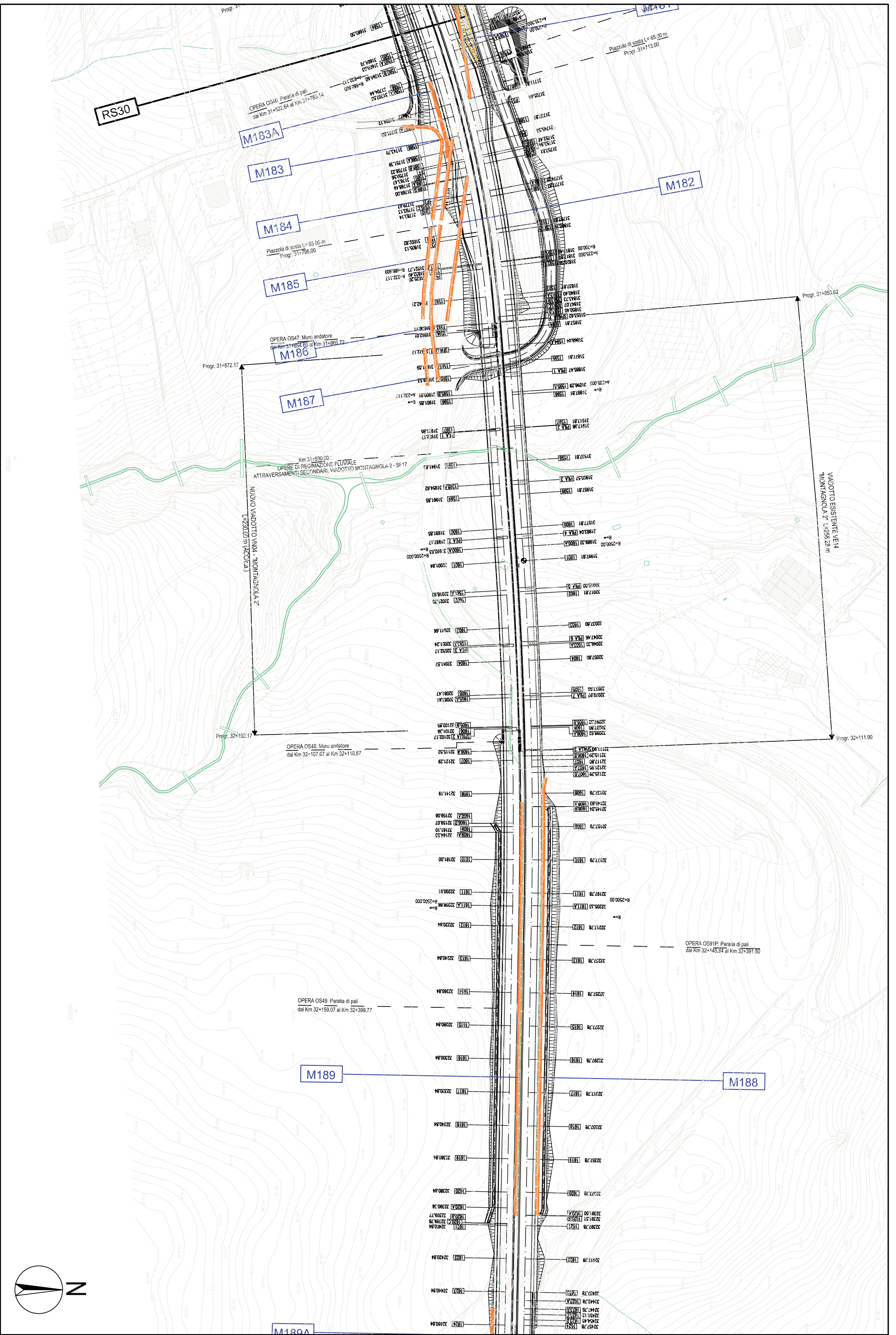
Km 31+653,61(dx) Km 31+644,08(sx)
TOMBINO TP70 circ. in c.a. da sostituire D=1500 mm
TOMBINO TC64(dx) circ. in c.a. da realizzare D=1500 mm

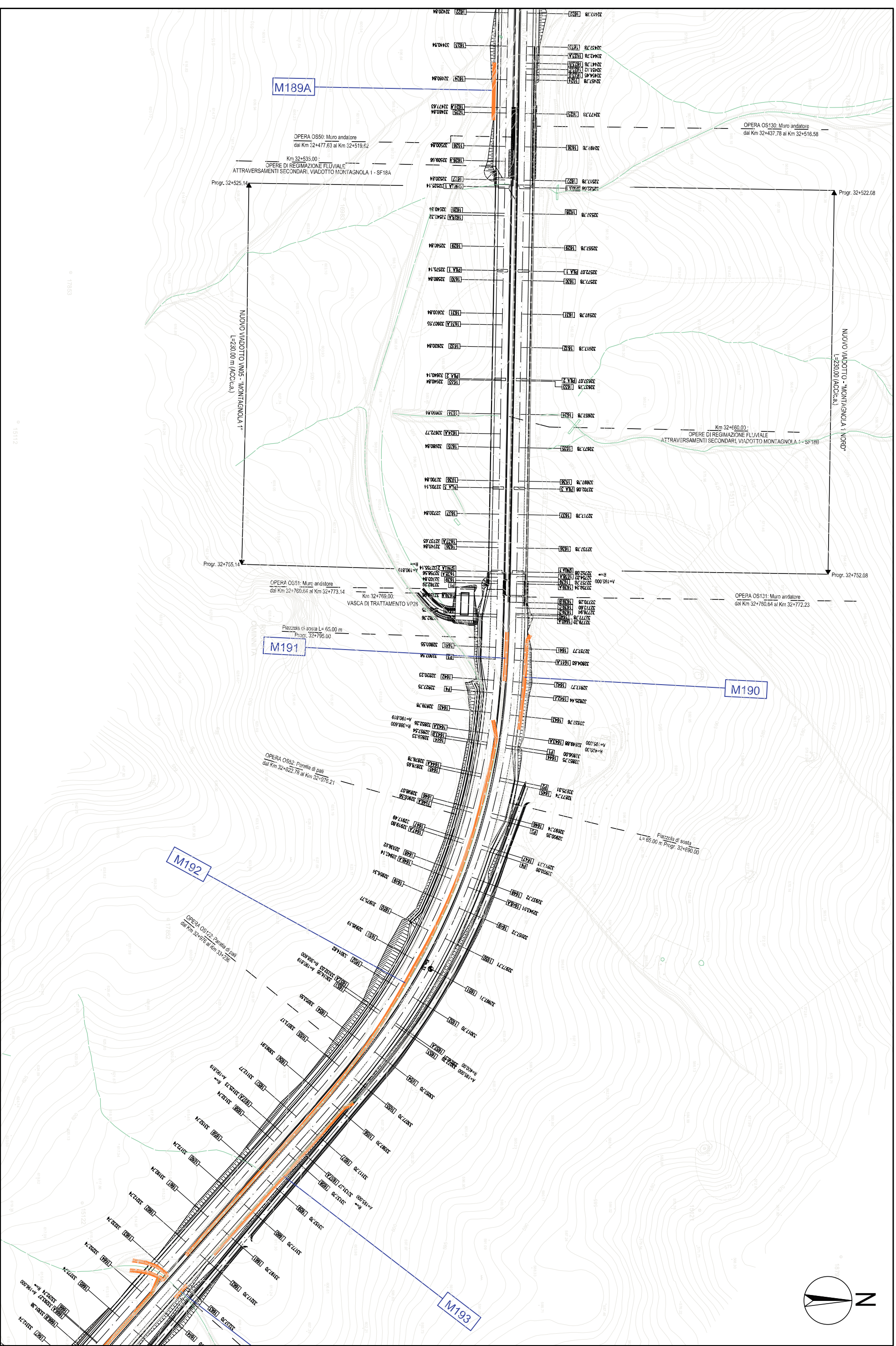
OPERA OS45C: Parata di pali
dal Km 31+688,00 al Km 31+713,00
Piazzola di sosta L=65,00 m
Progr. 31+713,00

OPERA OS121: Appiombamento di bonifica
dal Km 1+132,80 al Km 1+274,90 - Viab. Sec. 53

NUOVA GALLERIA ARTIFICIALE
L=174,00 m
dal Km 1+335,0 al Km 1+509,0 - Viab. Sec. 53
Progr. 31+509,0

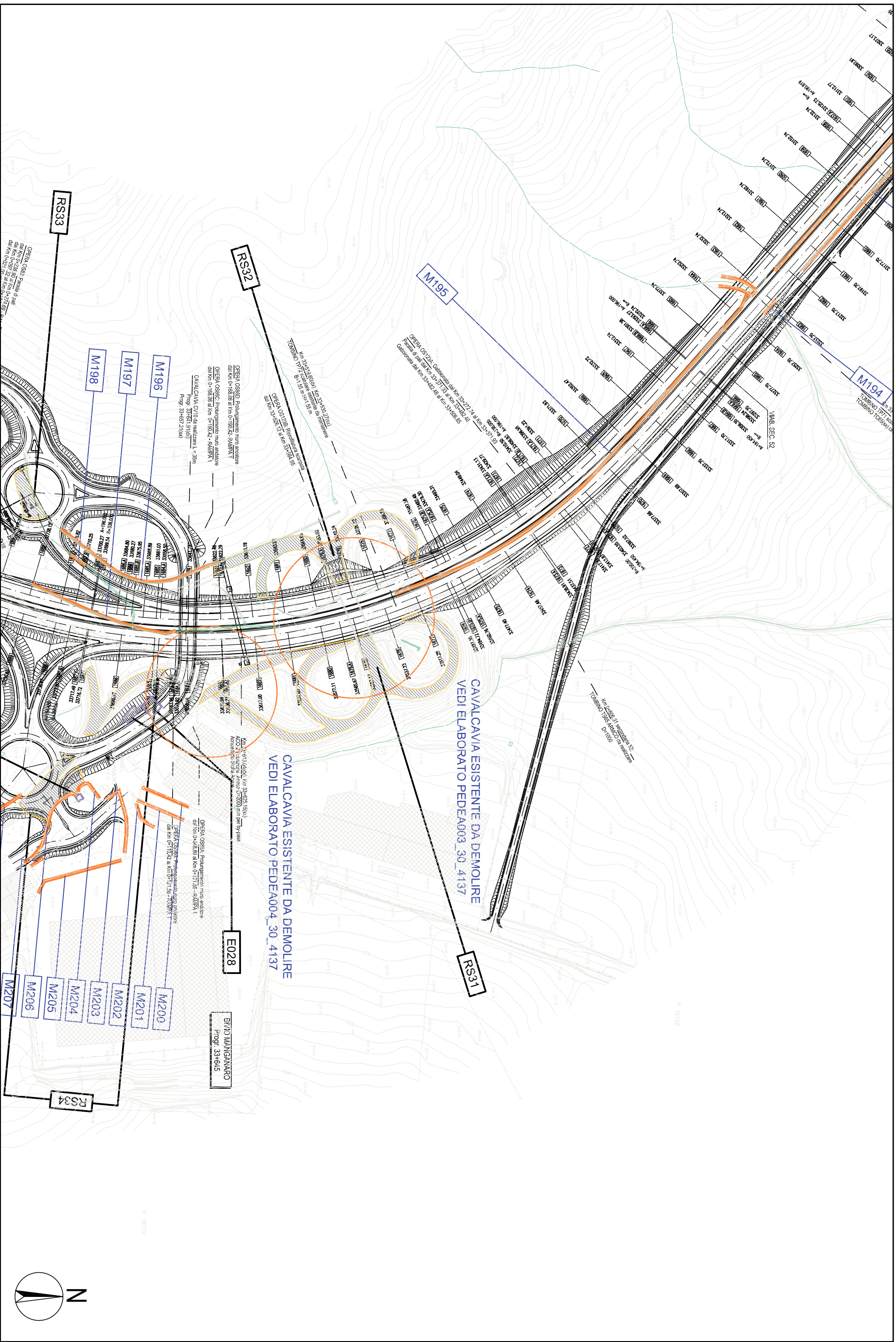






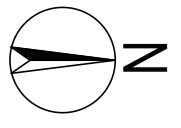
Scala 1:2.000

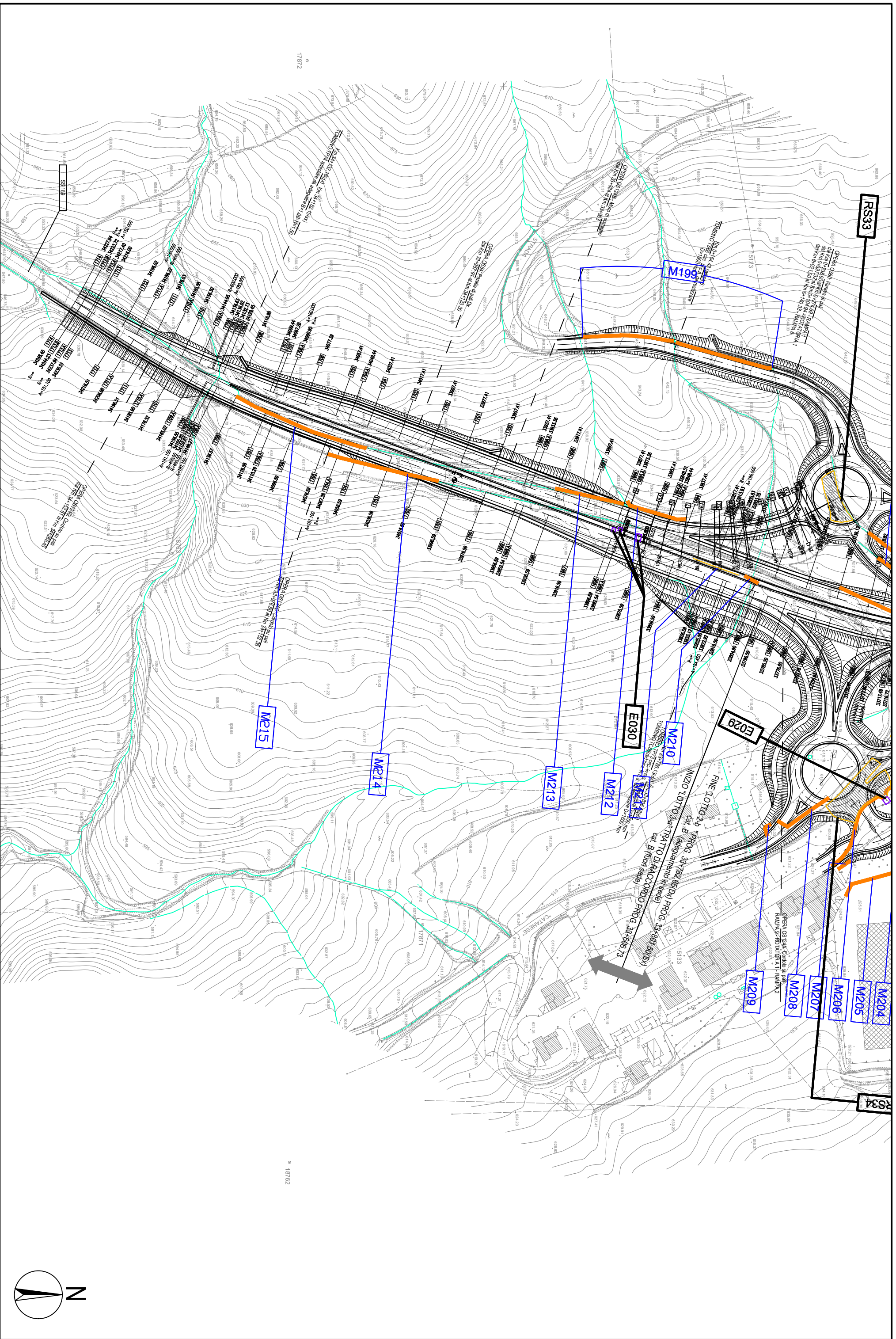
Tavola n. 49



Scala 1:2.000

Tavola n. 50





Scala 1:2.000

Tavola n. 51 rev.01

