



ANAS S.p.A.

DIREZIONE REGIONALE PER LA SICILIA

PA17/08

Affidamento a Contraente Generale dei "Lavori di ammodernamento del tratto Palermo - Lercara Friddi, lotto funzionale dal km 14,4 (km. 0,0 del Lotto 2) compreso il tratto di raccordo della rotonda Bolognetta, al km 48,0 (km. 33,6 del Lotto 2 - Svincolo Manganaro incluso) compresi i raccordi con le attuali SS n.189 e SS n.121

Bolognetta S.c.p.a.

- PERIZIA DI VARIANTE N.3 -

Il Responsabile Ambientale:
Dott. Maurizio D'angelo



Titolo elaborato:

MODIFICA TECNICA N. 271
ELABORATI GENERALI
DEMOLIZIONI
Relazione di modifica tecnica n.271

Codice Unico Progetto (CUP): **F41B03000230001**

Codice elaborato:	OPERA	ARGOMENTO	DOC. E PROG.	FASE	REVISIONE
PA17/08	P E	MT271	R T 0 1	6	0

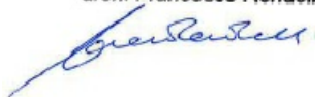
CARTELLA:	FILE NAME:	NOTE:	PROT.	SCALA:
0 1	PEMT271RT01_60_4137.DWG	1=1	4 1 3 7	-
5				
4				
3				
2				
1				
0	Prima emissione	Luglio 2021	S. Fortino	S. Fortino N. Behmann
REV.	DESCRIZIONE	DATA	REDATTO	VERIFICATO APPROVATO

Il Progettista Responsabile
Ing. **Stefano Fortino**



Il Coordinatore per la Sicurezza
in fase di Esecuzione:
Arch. **Francesco Rondelli**

Il Coordinatore per la
Esecuzione dei Lavori
arch. **Francesco Rondelli**



Il Direttore dei Lavori:
Ing. **Sandro Favero**

Il Direttore dei Lavori
Ing. **Sandro Favero**



ANAS S.p.A.

DATA: _____ PROTOCOLLO: _____

VISTO: IL RESPONSABILE DEL PROCEDIMENTO

CODICE PROGETTO

L O 4 1 0 C E 1 1 0 1

Dott. Ing. **Luigi Mupo**



ANAS S.p.A.

DIREZIONE REGIONALE PER LA SICILIA

COMMITTENTE: A N A S S.p.A.

*** * * * ***

CONTRAENTE GENERALE: BOLOGNETTA S.C.p.A.

SS 189 e SS 121

ITINERARIO PALERMO - AGRIGENTO

PA 17/08

Lavori di ammodernamento del tratto Palermo - Lercara Friddi, lotto funzionale dal km 14,4 (km 0,0 del lotto 2) compreso il tratto di raccordo della rotatoria Bolognetta, al km 48,0 (km 33,6 del lotto 2 - svincolo Manganaro incluso), compresi i raccordi con le attuali S.S. n. 189 e S.S. n. 121

CUP F41B03000230001

Contratto per affidamento a Contraente Generale, stipulato in Roma il 19/10/2009 c/o Notaio Paolo Cerasi rep. n. 7953 racc. n. 4132, registrato in Roma il 27/10/2009.

Succ. Atto Aggiuntivo n. 1 stipulato in data 02.11.2011 rep. n. 9879 racc. n. 5275,

succ. Atto Aggiuntivo n. 2 stipulato in data 30.05.2013 rep. n. 20888 racc. n. 5938,

succ. Atto Aggiuntivo n. 3 stipulato in data 23.01.2014 rep. n. 21091 racc. n. 6057,

succ. Atto Aggiuntivo n. 4 stipulato in data 12.04.2017 rep. n. 23715 racc. n. 8247

e succ. Atto Aggiuntivo n. 5 stipulato in data 23.10.2018 rep. n. 28127 racc. n. 13982.

MODIFICA TECNICA N.271

WBS: AP30_PA – AP30_AG

OGGETTO: Demolizione manufatti esistenti in c.a..

DATA: 19/07/2021

**Il Progettista Responsabile
Ing. Stanislao Fortino**



1 - PREMESSA

La presente modifica tecnica viene emessa per fornire opportuni chiarimenti in merito alle demolizioni dei manufatti esistenti in c.a. ricadenti nel tratto di asse principale denominato "AP30".

2 - OGGETTO DELLA MODIFICA TECNICA

Nell'ambito dei lavori di ammodernamento della PA-AG, nel corso delle attività di scarifica della SS121 esistente, in corrispondenza del tratto di asse principale AP30 di progetto, è emerso che i cordoli esistenti di confinamento dei cigli stradali esistenti presentano una fondazione di grande dimensione che si estende su buona parte della carreggiata stradale (rif. verbali di constatazione del 30/03/2021 e del 31/03/2021 allegati alla presente), interferendo con le lavorazioni di bonifica previste in progetto.

Nello specifico, il cordolo del ciglio destro della SS121 esistente, che si sviluppa per una lunghezza pari a 84 ml tra la sez. 1704 e la sez. 1708 del tratto di asse principale AP30_AG, presenta una parte fuori terra avente sezione rettangolare di altezza pari a 0,30 m e larghezza pari a 0,40 m ed una fondazione di larghezza pari a 2,30 m ed altezza pari a 0,80 m.

Il cordolo del ciglio sinistro della SS121 esistente, che si sviluppa per una lunghezza pari a 68 ml tra la sez. 1701 e la sez. 1705 del tratto di asse principale AP30_PA, presenta una parte fuori terra avente sezione rettangolare di altezza pari a 0,30 m e larghezza pari a 0,30 m ed una fondazione di larghezza pari a 1,70 m e altezza pari a 1,40 m.

Poiché i cordoli sopra descritti interferiscono con le attività previste dal progetto approvato, è necessario eseguire la demolizione degli stessi.

Si riportano a seguire gli schemi della geometria dei cordoli.

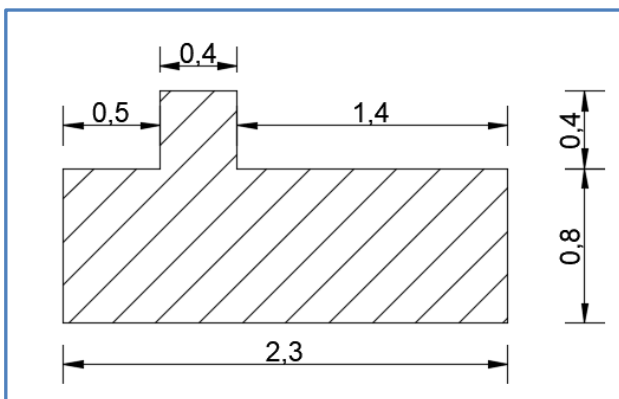


Figura n. 1 – Cordolo in c.a. – tratto AP30_AG

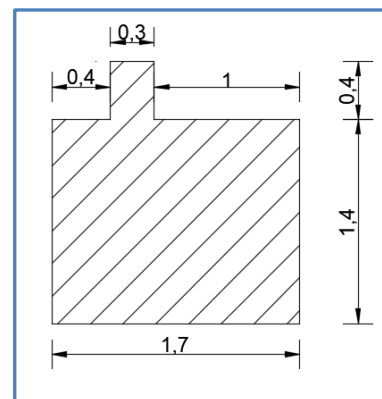


Figura n. 2 – Cordolo in c.a. – tratto AP30_PA

Si riportano a seguire alcune immagini fotografiche di quanto sopra esposto.

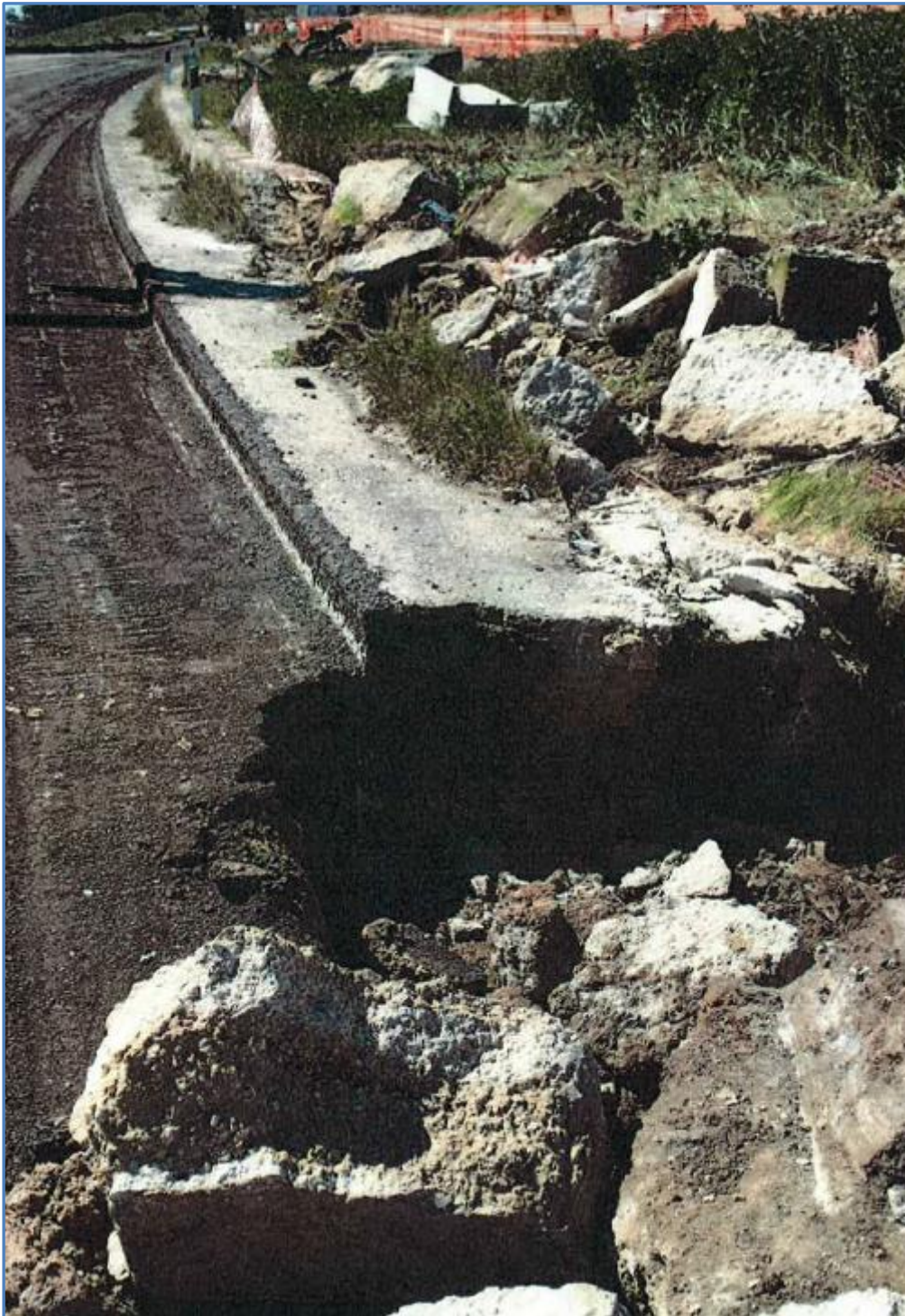


Figura n. 3 – Immagine fotografica del cordolo in dx tra la Sez. 1704 e la Sez. 1708 del tratto AP30_AG.



Figura n. 4 – Immagine fotografica del cordolo in dx tra la Sez. 1704 e la Sez. 1708 del tratto AP30_AG.



Figura n. 5 – Immagine fotografica del cordolo in sx tra la Sez. 1701 e la Sez. 1705 del tratto AP30_PA.



Figura n. 6 – Immagine fotografica del cordolo in sx tra la Sez. 1701 e la Sez. 1705 del tratto AP30_PA.

Inoltre, si riporta a seguire la planimetria delle demolizioni dei manufatti esistenti aggiornata (elaborato codifica PEDEP003_60_4137, Tav. 51 rev.01), con individuazione dei cordoli sopra esposti (M214 e M215).

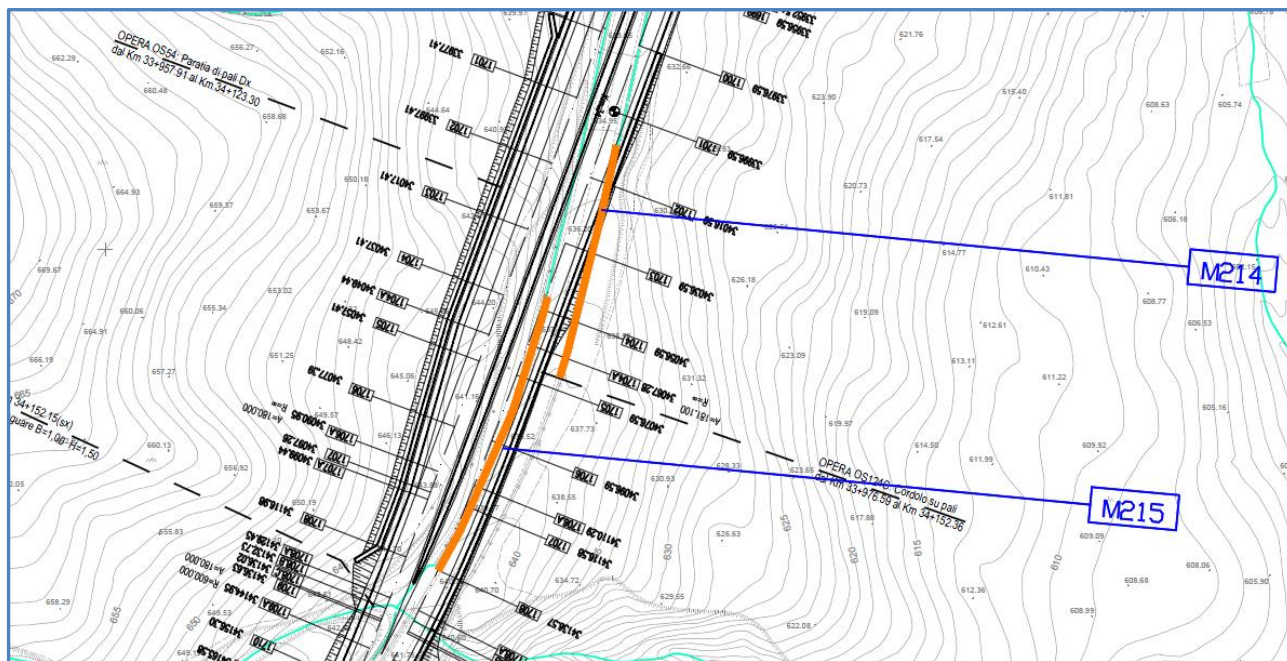


Figura n. 7 – planimetria delle demolizioni dei manufatti esistenti aggiornata (elaborato codifica PEDEP003_60_4137, Tav. 51 rev.01).

3 - CONCLUSIONI

La presente modifica tecnica viene emessa al fine di fornire gli opportuni chiarimenti in merito alle demolizioni dei manufatti esistenti ricadenti nel tratto di asse principale denominato "AP30".

Le modifiche sopra descritte possono essere inquadrate nell'ambito dei cantieri ascrivibili alla "buona regola d'arte", che non alterano la funzionalità dell'opera e garantiscono lo standard prestazionale previsto in progetto.

Tutti gli interventi sopra descritti verranno riportati negli elaborati "as built".

In ultimo, segnaliamo che in allegato alla presente si riporta il computo metrico delle lavorazioni sopra descritte, i cui importi si andranno a sommare a quelli previsti contrattualmente per le wbs AP30_AG ed AP30_PA.

ALLEGATI

- Verbale di constatazione del 30/03/2021;
- Verbale di constatazione del 31/03/2021.