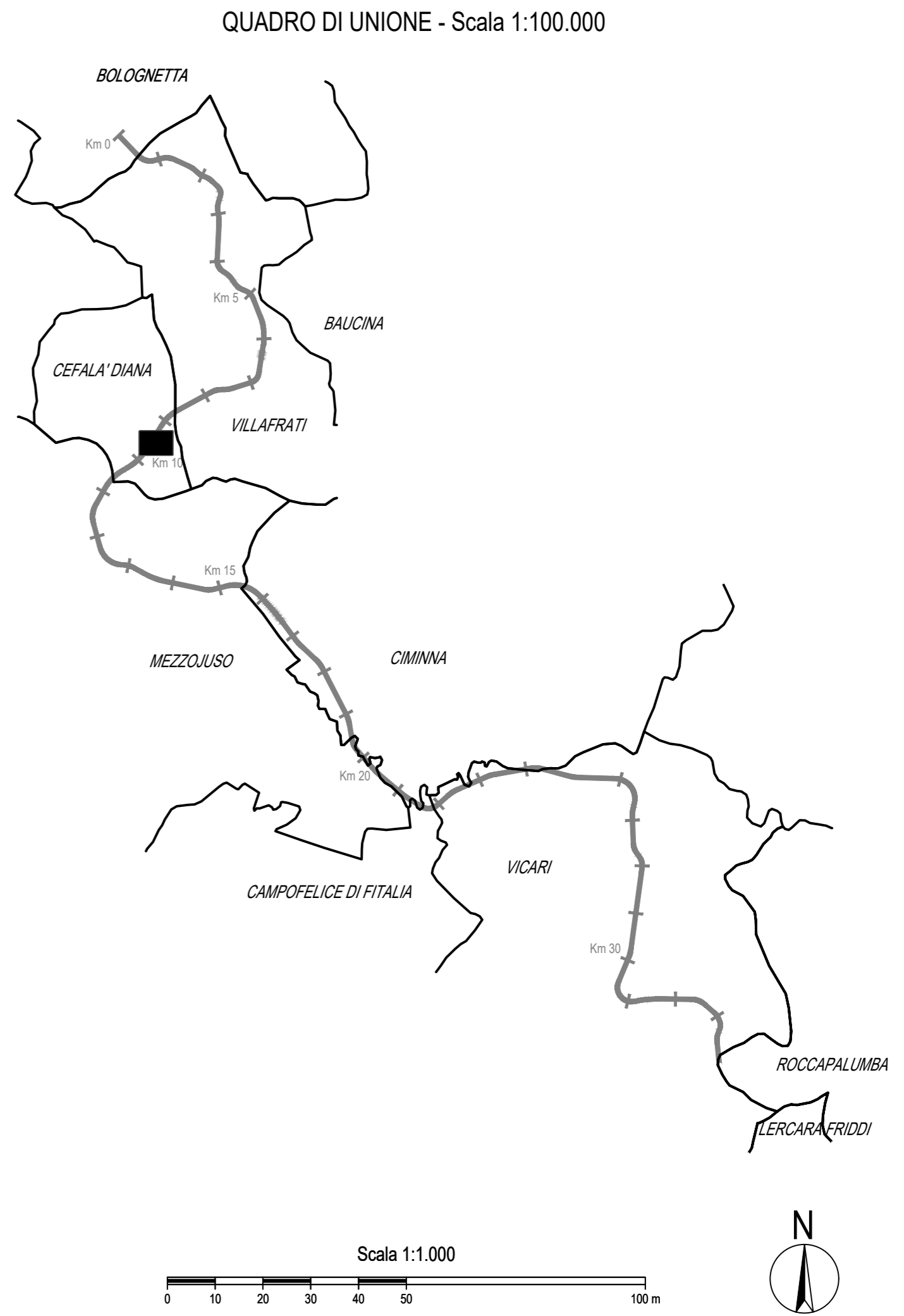
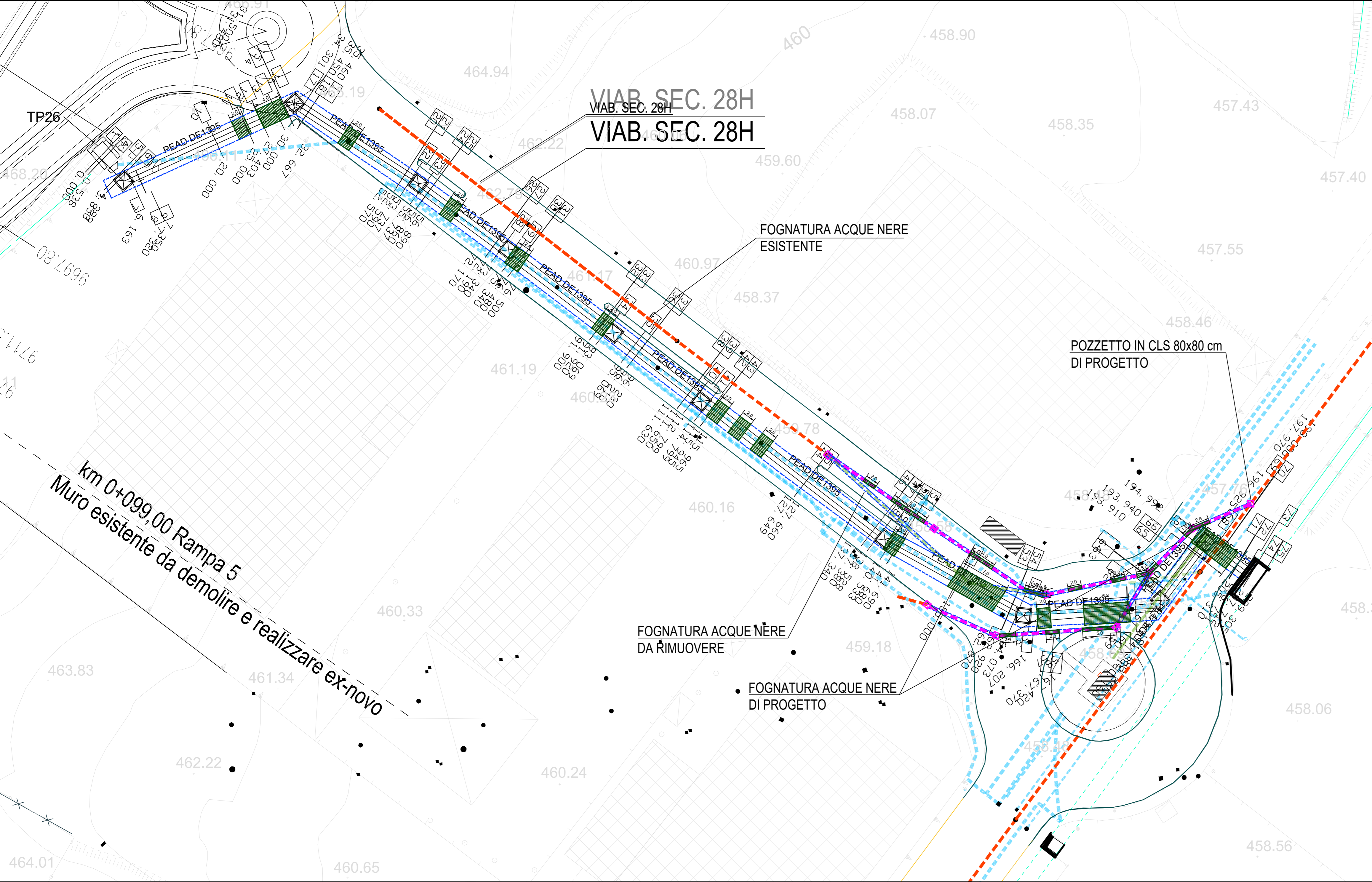


Viabilità Secondaria 28H - Indicazione delle aree da sottoporre a scavo manuale per individuazione interferenze



LEGENDA

- - - FOGNATURA ACQUE NERE ESISTENTE
- - - FOGNATURA ACQUE NERE DI PROGETTO
- - - FOGNATURA ACQUE NERE DA RIMUOVERE
- - - INTERFERENZE
- - - AREE DI SCAVO:
 - per la tubazione DE1395: 1185.75 mc
 - per la tubazione DE250: 115.00 mc
- SCAVO DA ESEGUIRE MANUALMENTE
 - per la tubazione DE1395: 353.50 mc
 - per la tubazione DE250: 19.70 mc

Nuovo collettore fognario
Scavo a mano per individuazione interferenze

Lunghezza [m]	Larghezza [m]	Altezza [m]
6,5	3	2,5
6,8	3	2,5
2	3	2,5
7,6	3	2,5
2	3	2,5
2	3	2,5
2	3	2,5
2	3	2,5
2	3	2,5
2,4	3	2,5
2	3	2,5
2	3	2,5
4	3	2,5
2	3	2,5

Nuova linea acque nere
Scavo a mano per individuazione interferenze

Lunghezza [m]	Larghezza [m]	Altezza [m]
2,8	0,5	1
1,6	0,5	1
1,9	0,5	1
1,5	0,5	1
2	0,5	1
2	0,5	1
1,5	0,5	1
2,8	0,5	1
4	0,5	1
5,9	0,5	1
2	0,5	1
2	0,5	1
5	0,5	1
2	0,5	1
2,4	0,5	1

ANAS S.p.A.
DIREZIONE REGIONALE PER LA SICILIA

PA17/08
Affidamento a Contraente Generale dei "Lavori di ammodernamento del tratto Palermo - Lercara Friddi, lotto funzionale dal km 14,4 (km. 0,0 del Lotto 2) compreso il tratto di raccordo della rotatoria Bolognetta, al km 48,0 (km. 33,6 del Lotto 2 - Svincolo Manganaro incluso) compresi i raccordi con le attuali SS n.189 e SS n.121"

Bolognetta S.c.p.a.

- PERIZIA DI VARIANTE N.3 -

Progetto elaborato: **PROGETTO DELL'INFRASTRUTTURA VIABILITA' COMPLEMENTARI E SECONDARIE Tronco 28H**
Indicazione delle aree da sottoporre a scavo manuale per individuazione interferenze

Codice Unico Progetto (CUP): **F41B03000230001**

Codice elaborato: **PA17/08 PV ID N040 6 0**

OPERAZIONE	FILE	NOTE	PROG.	SCALA
0	6	PVIDN040_60_4137.DWG	1=1	4 1 3 7

Progettisti: F.A.C.E. S.r.l. - Società di ingegneria
Consulenti: E&G S.r.l. - ENVIRONMENT & GEOTECHNICAL

Il Geologo: **Dott. Geol. Gualterio Bellomo**
Il Coordinatore per la Sicurezza: **Arch. Francesco Rondelli**
Il Direttore dei Lavori: **Ing. Sandro Favaro**

ANAS S.p.A.
DATA: _____ PROTOCOLLO: _____ VISTO: IL RESPONSABILE DEL PROCEDIMENTO _____
CODICE PROGETTO: **L0410CE1101** *Dott. Ing. Luigi Mupo*