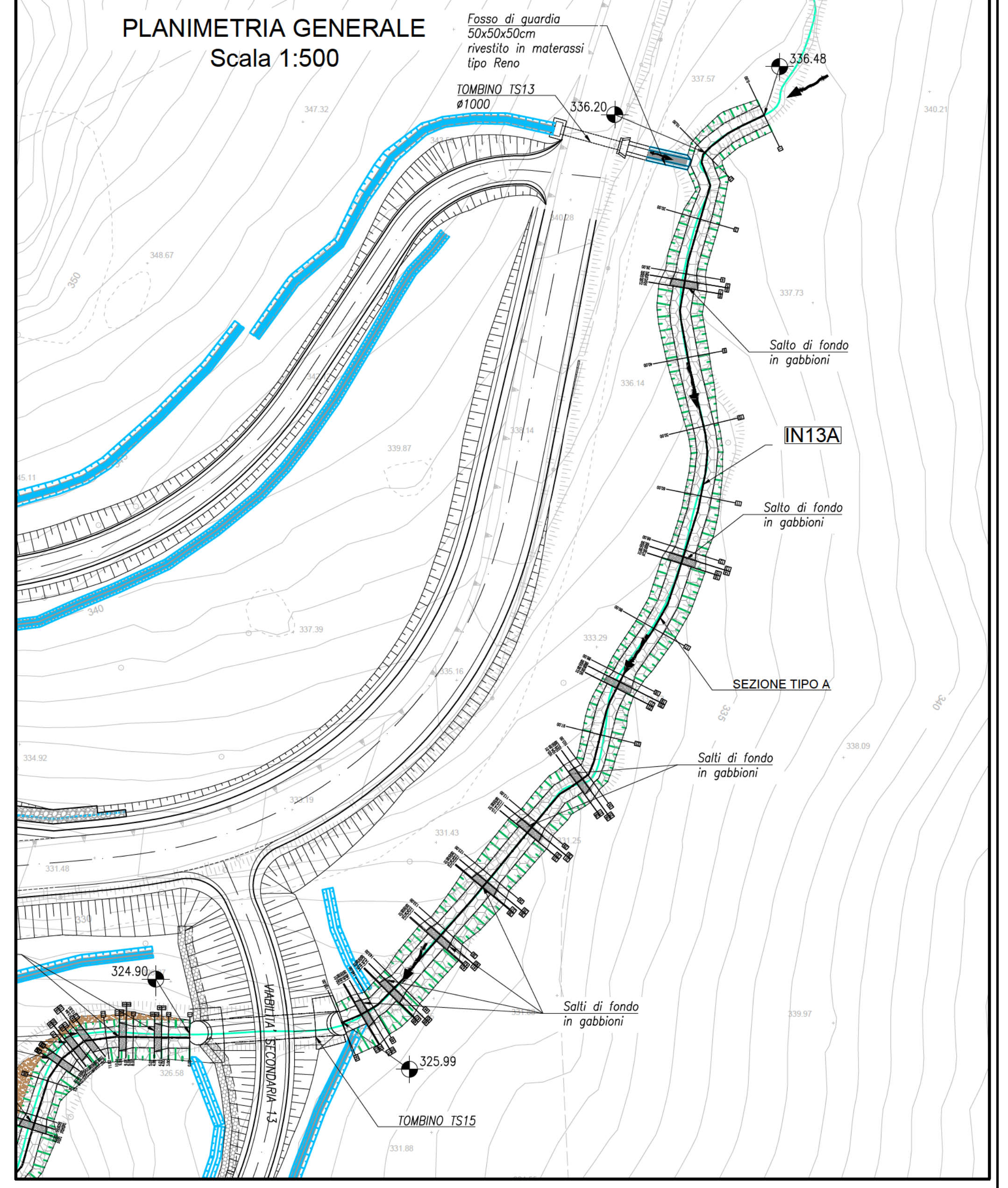


IN13A - SEZIONI CORRENTI
Scala 1:200



ANAS S.p.A.
DIREZIONE REGIONALE PER LA SICILIA

PA17/08
Affidamento a Contante Generale dei Lavori di ammodernamento del tratto Palermo - Lercara Friddi, lato funzionale del km 14.4 (tra 0.0 del Lotto 2) compreso il tratto di raccordo della rotatoria Bologneta, al km 48.0 (km. 33.8 del Lotto 2 - Svincolo Mangano incluso) compresi i raccordi con le attuali SS n.189 e SS n.121

Bologneta S.p.a.

- PERIZIA DI VARIANTE N.3 -

Idrologia e Idraulica
OPERE DI REGIMAZIONE FLUVIALE
SF25 - Inalvezione su corso d'acqua minore: Svincolo Tumminia
IN13A: Sezioni correnti

Codice Unico Progetto (CUP): F41B03000230001

Codice elaborato: PA17/08 [P] [I] [D] [B] [O] [2] [5] [C] [6] [0]

CARTELLA	FILE NAME	NOTE	PROG.	SCALA
5	0_4_PV08025A-D_00_4137.dwg	1=1	4	1 3 7
4				VARIE
3				
2				
1				

REV.	DESCRIZIONE	DATA	REDAATTO	VERIFICATO	APPROVATO
0	PRIMA EMISSIONE	Maggio 2021	M.L. Mavò	S. Fortino	N. Bufarino

Progettata da: E&G S.r.l. - Società di Ingegneria
E&G S.r.l. - Società di Ingegneria
E&G S.r.l. - Società di Ingegneria

Coordinatore per la Sicurezza in fase di Esecuzione: Ing. Antonio Ambrasi
Coordinatore per la Sicurezza in fase di Esecuzione: Arch. Francesco Rosendo
Coordinatore per la Sicurezza in fase di Esecuzione: Arch. Francesco Rosendo

Il Direttore dei Lavori: Ing. Sandro Favaro

ANAS S.p.A. - PROTOCOLLO: WETO RESPONSABILE DEL PROCEDIMENTO
CODICE PROGETTO: [L] [O] [4] [1] [0] [C] [E] [1] [1] [0] [1] - Det. Ing. Luigi Majo