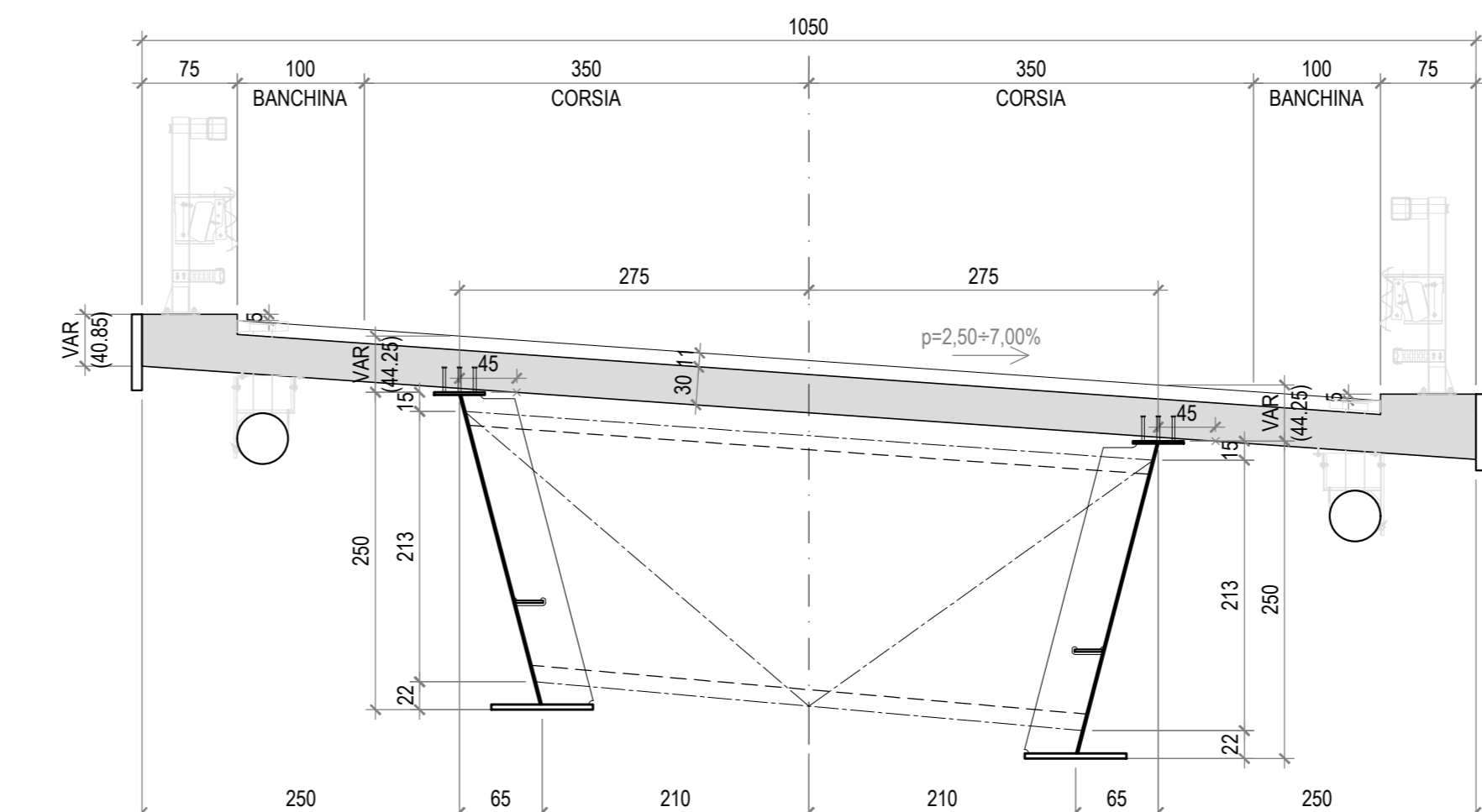
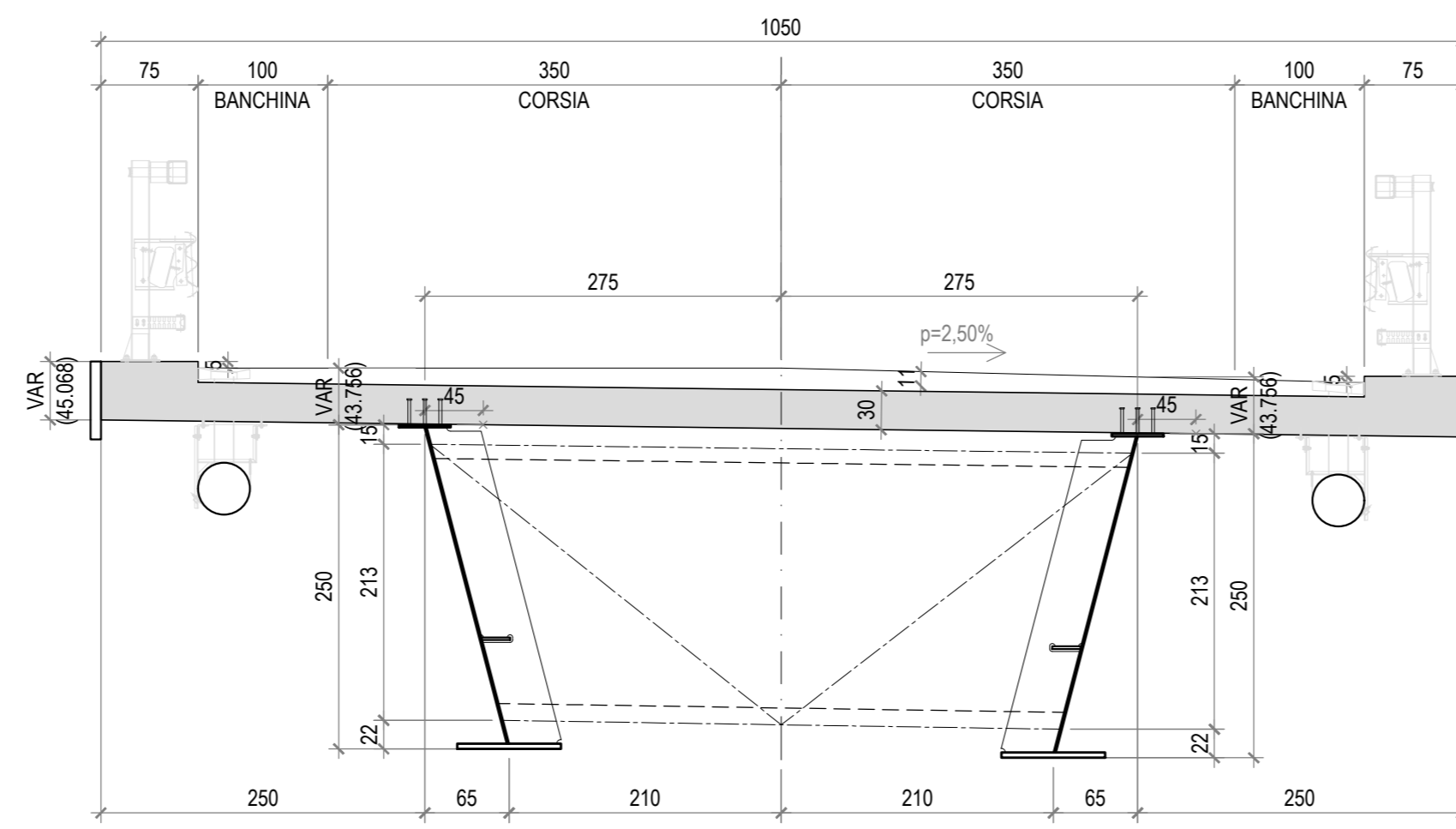
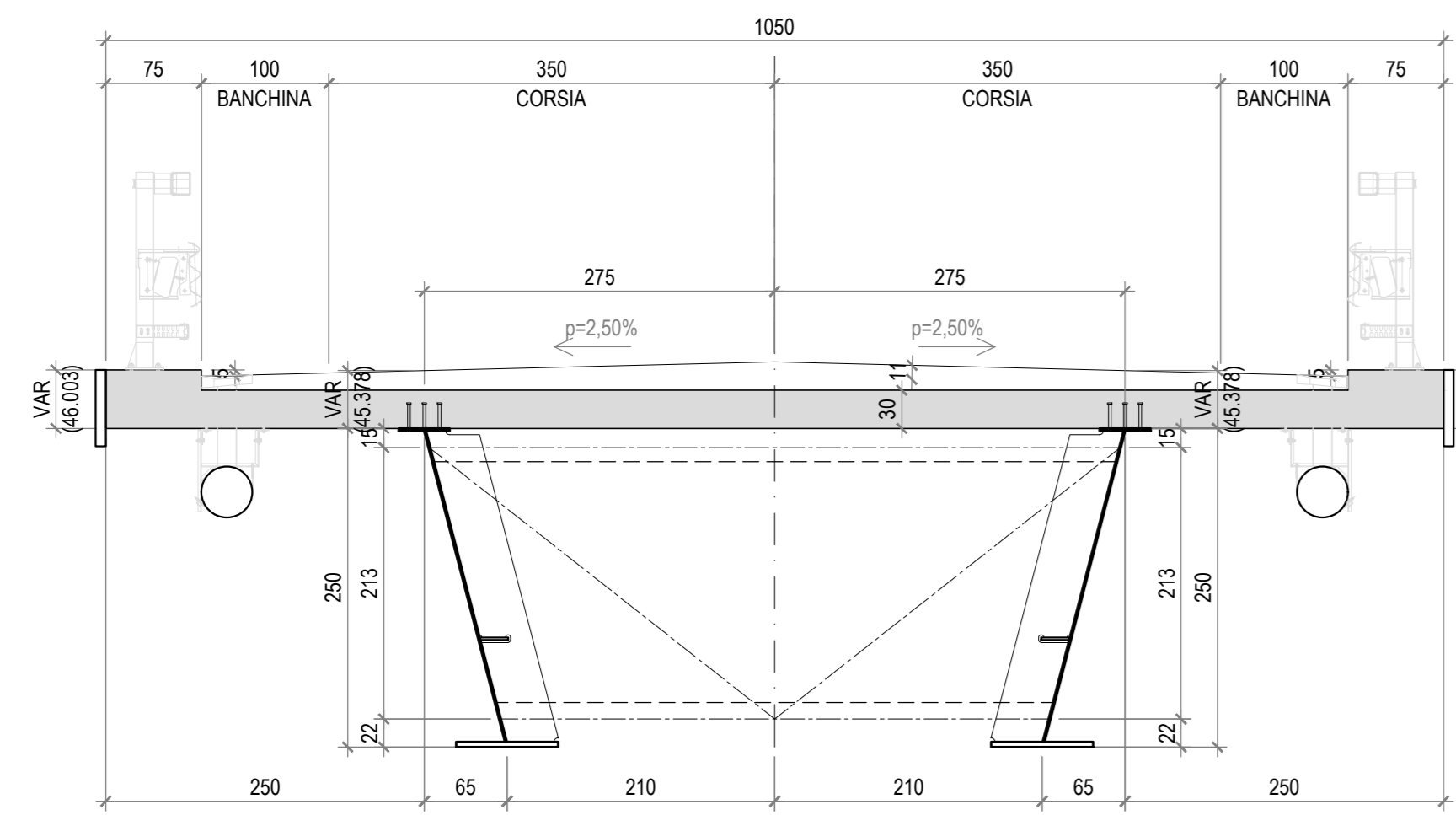
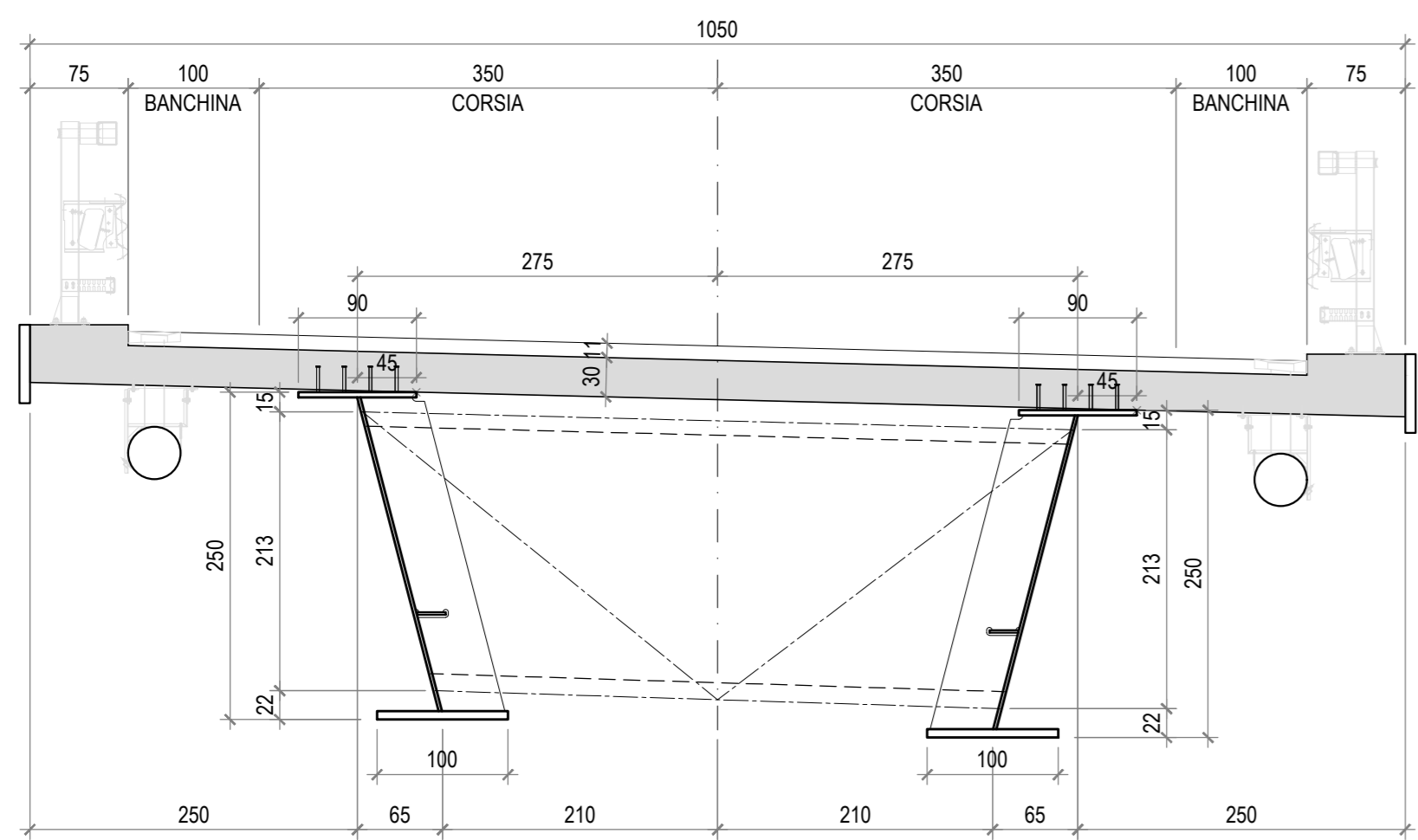


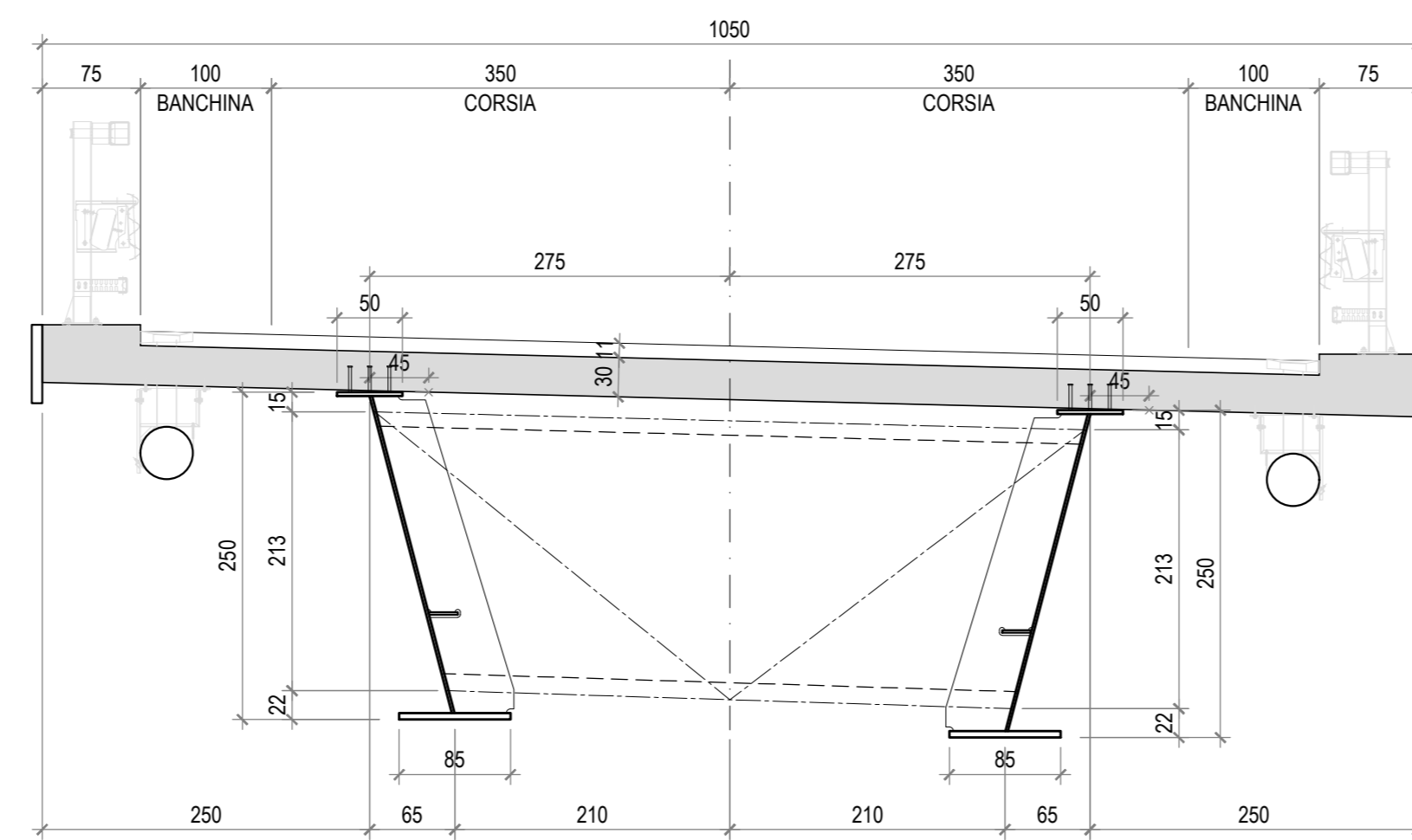
SEZIONI TIPICHE CON INCLINAZIONI MASSIME E MINIME DELLA PIATTAFORMA STRADALE  
SCALA 1:50



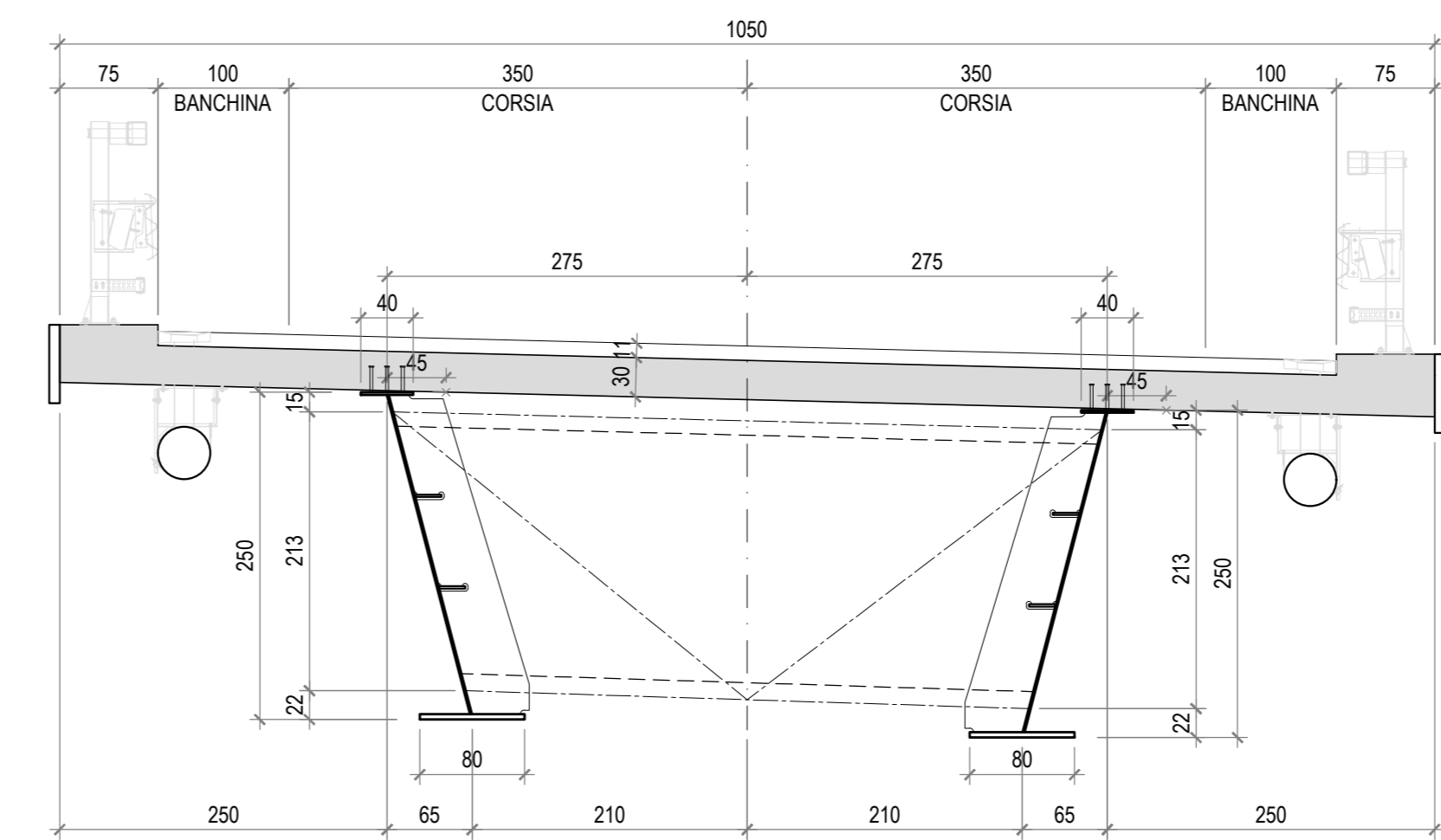
SEZIONE TIPICA CONCIO PILA  
SCALA 1:50



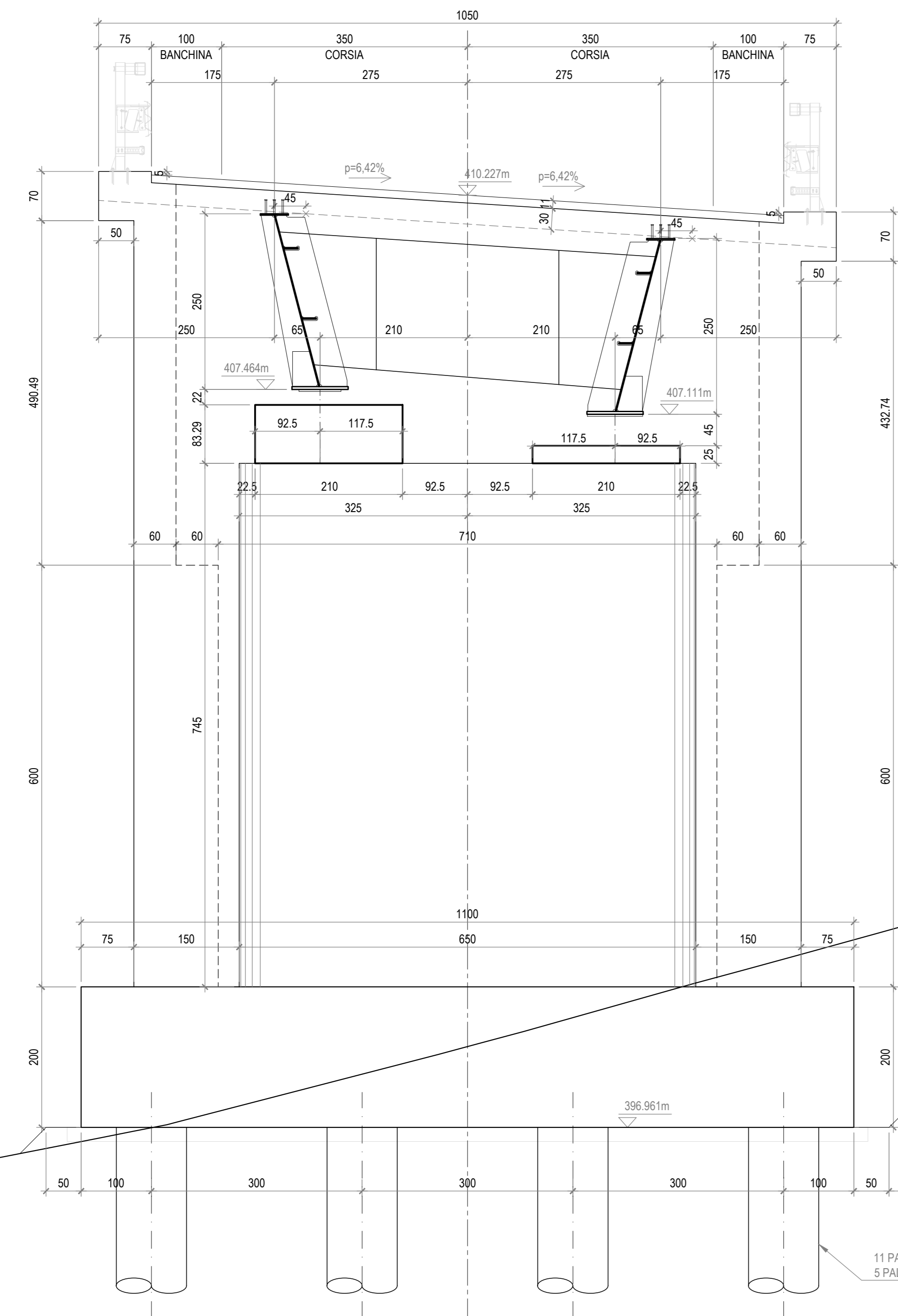
SEZIONE TIPICA CONCIO INTERMEDIO  
SCALA 1:50



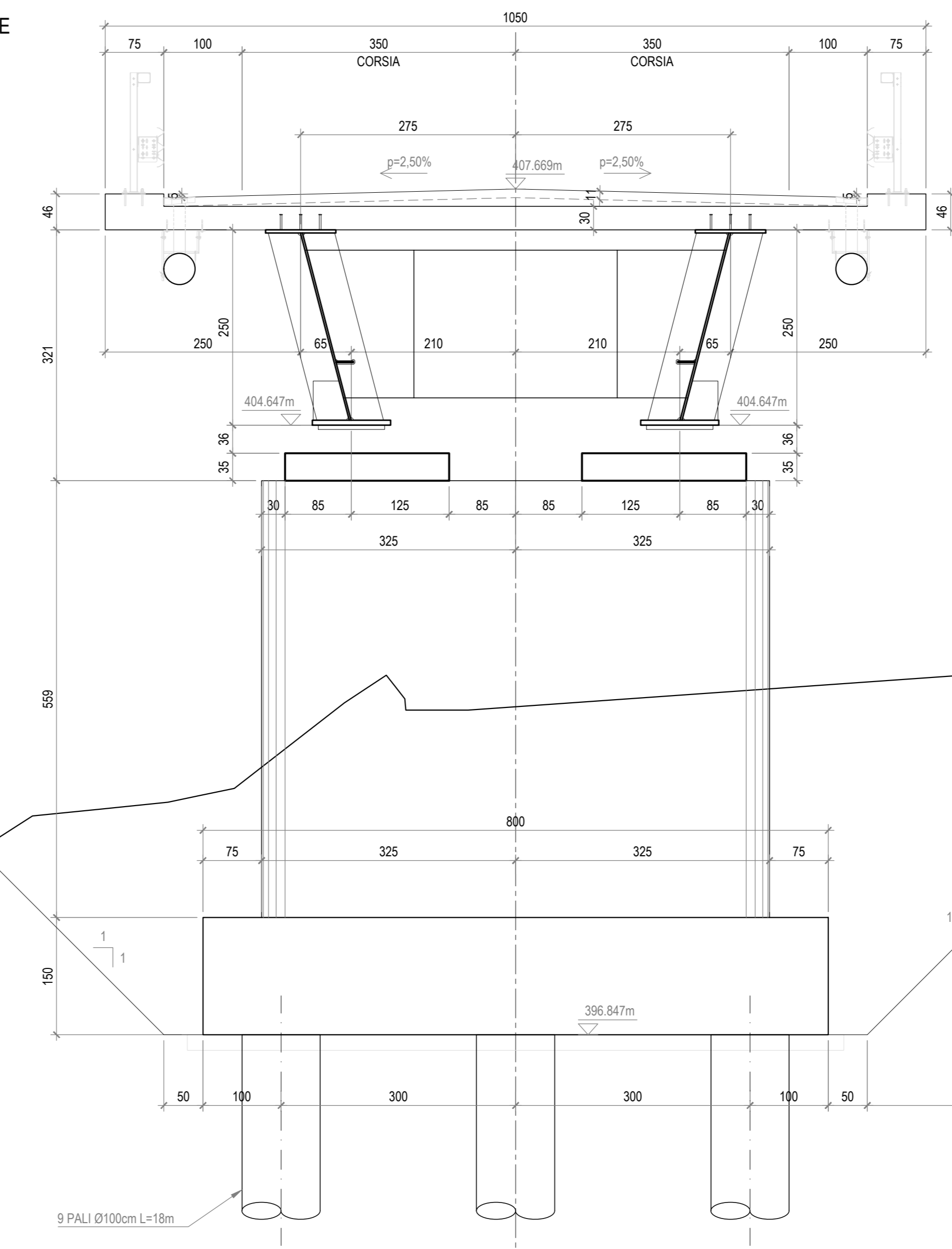
SEZIONE TIPICA CONCIO DI CAMPATA  
SCALA 1:50



SPALLA A SEZIONE  
SCALA 1:50



PILA P1  
VISTA FRONTALE  
SCALA 1:50



**ANAS** S.p.A.  
DIREZIONE REGIONALE PER LA SICILIA

PA17/08  
Affidamento a Contraente Generale dei "Lavori di ammodernamento del tratto Palermo - Lercara Friddi, lotto funzionale dal km 14,4 (km. 0.0 del Lotto 2) compreso il tratto di raccordo della rotatoria Bolognetta, al km 48,0 (km. 33,6 del Lotto 2 - Svincolo Mangano incluso) compresi i raccordi con le attuali SS n.189 e SS n.121

**Bolognetta S.c.p.a.**

**- PERIZIA DI VARIANTE N.3 -**

Titolo elaborato: **OPERE D'ARTE  
NUOVI VIADOTTI - VIADOTTO BAUCINA  
Impalcato - Sezioni trasversali 1/2**

Codice Unico Progetto (CUP): **F41B03000230001**

OPERA	ARGOMENTO	DOC. E PROG.	FASE	REVISIONE
PA17/08	PV	V7	C0005	6 0

CARTELLA	FILENAME	NOTE	PROT	SCALA
4	PV_V7_C005_60_4137	1=1	4 1 3 7	1:50

REV.	DESCRIZIONE	DATA	REDATTO	VERIFICATO	APPROVATO
0	Prima emissione	Maggio 2021	F. Bianchi	S. Fortino	N. Beharom

Progettista:

Via Salaria, 23 - 00187 ROMA (RM) Tel. 06-4941011  
Via Salaria, 16 - 00187 ROMA (RM) Tel. 06-4941011  
Via Andrea Costa, 10 - 40138 BOLOGNETTA (BO) Tel. 0541-833333  
ingegner@enser.it - www.enser.it - P.E.C. enserr@ingemai.it

Il Geologo

Il Coordinatore per la Sicurezza

Il Direttore dei Lavori

Il Progettista Responsabile

Prof. Ing. Gianfranco Merchi

Il Geologo

Dr. Gianfranco Merchi

Il Coordinatore per la Sicurezza

In base di incarico:

Arch. Francesco Rondelli

Il Direttore dei Lavori

Ing. Sandro Favero

ANAS S.p.A.

DATA: \_\_\_\_\_ PROTOCOLLO: \_\_\_\_\_ VISTO IL RESPONSABILE DEL PROCEDIMENTO

CODICE PROGETTO: **L04110C E 11101** Diff. Ing. Luigi Mupo