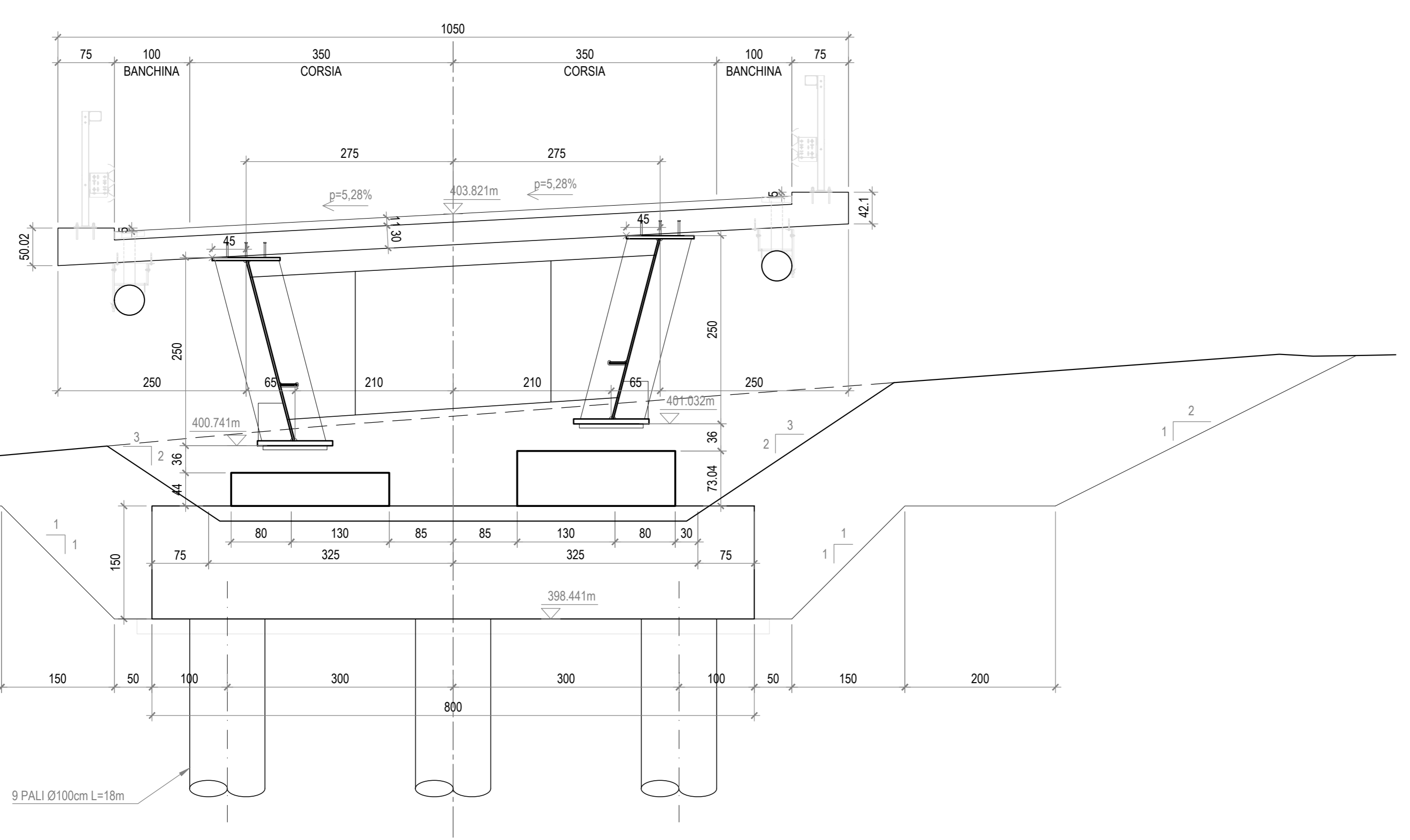
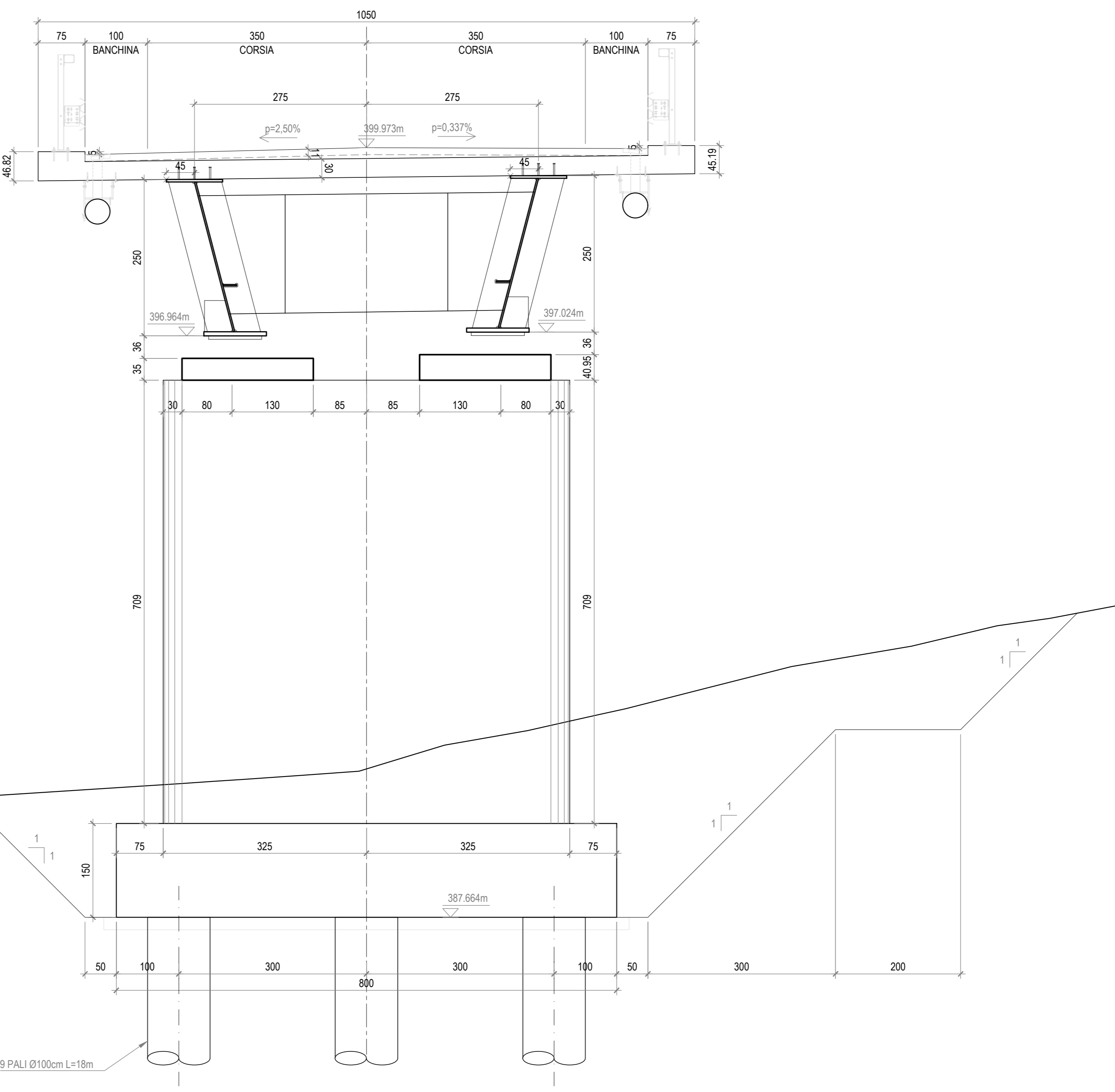


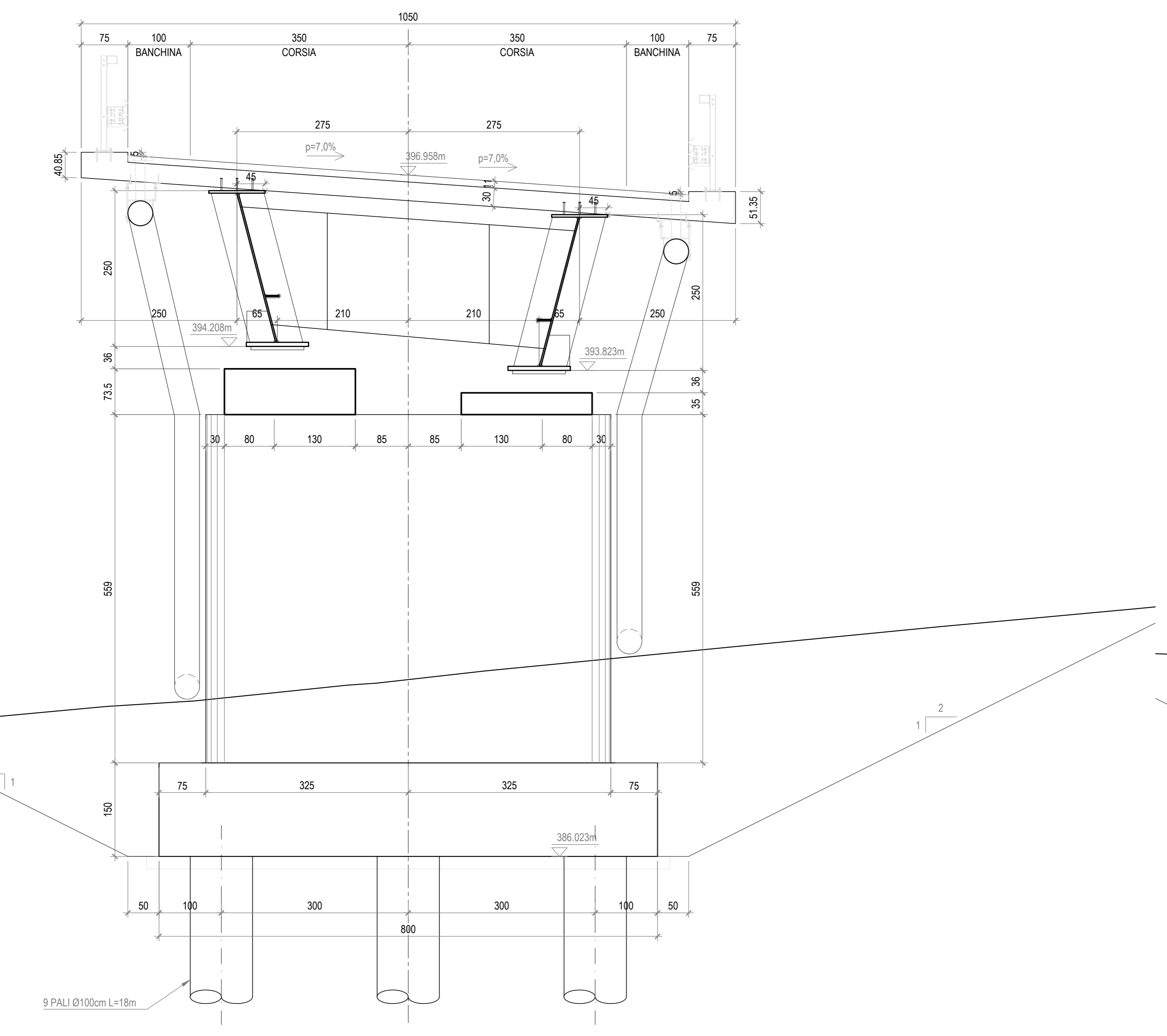
PILA P2
VISTA FRONTALE
SCALA 1:50



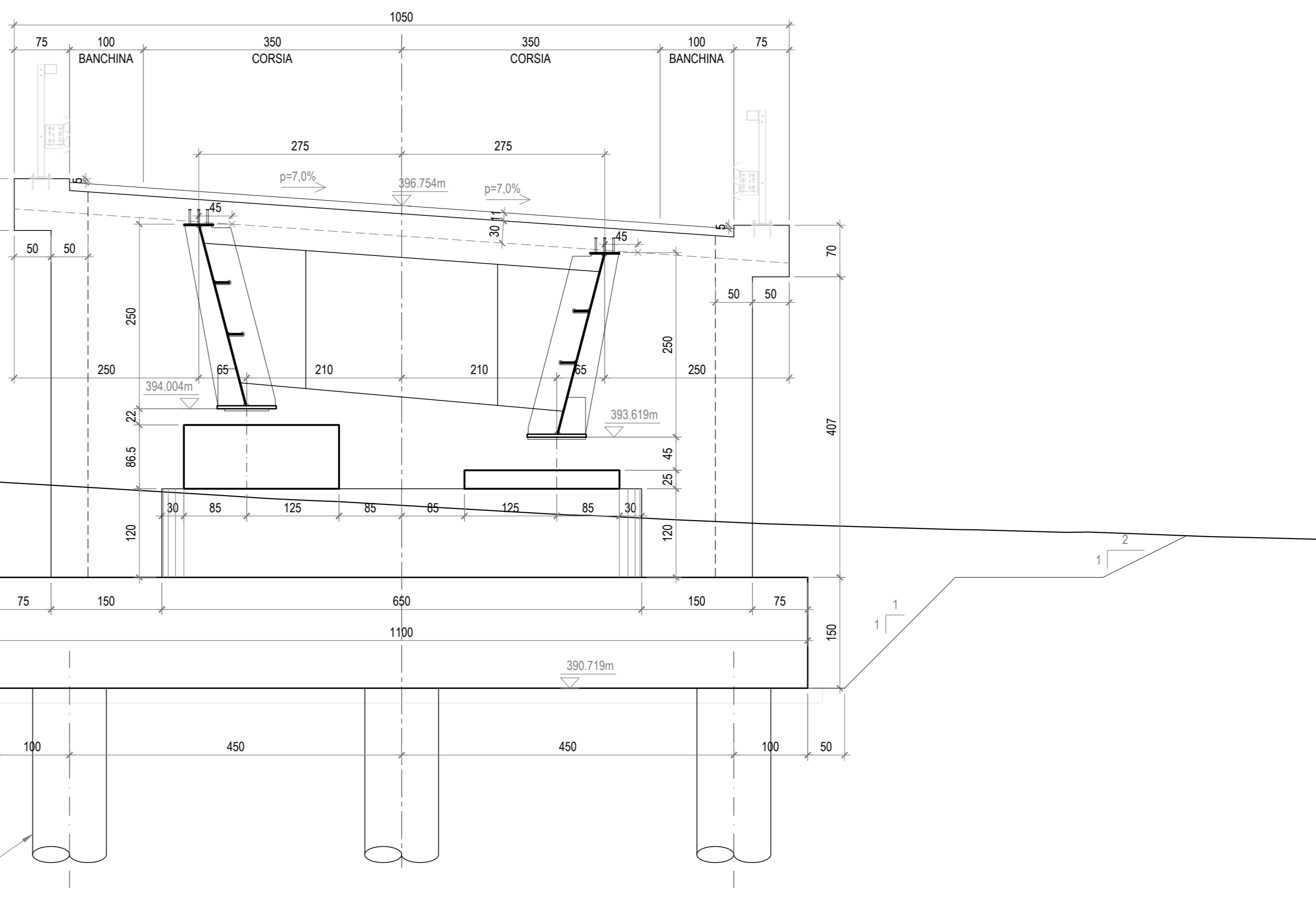
PILA P3
VISTA FRONTALE
SCALA 1:50



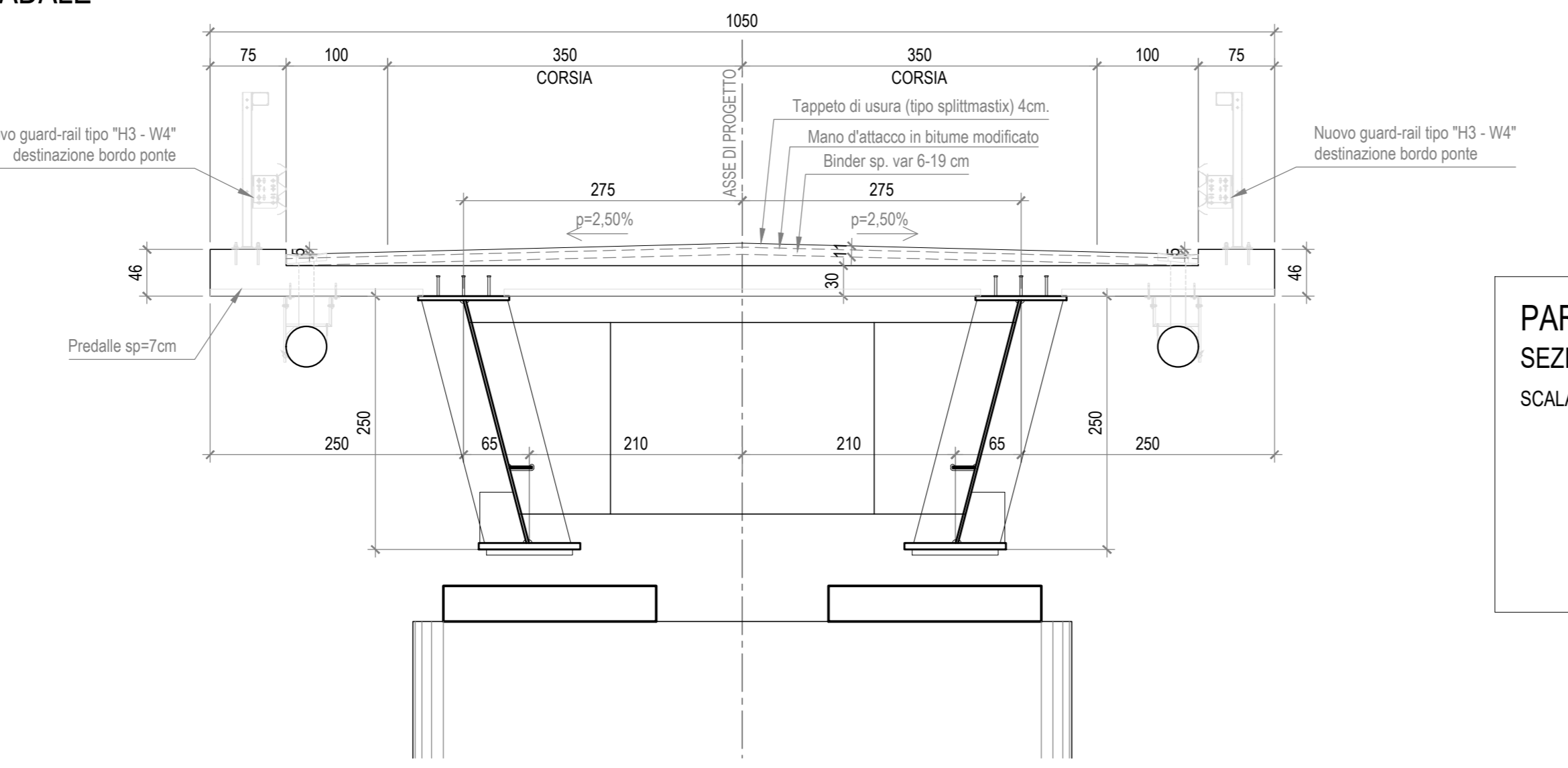
PILA P4
VISTA FRONTALE
SCALA 1:50



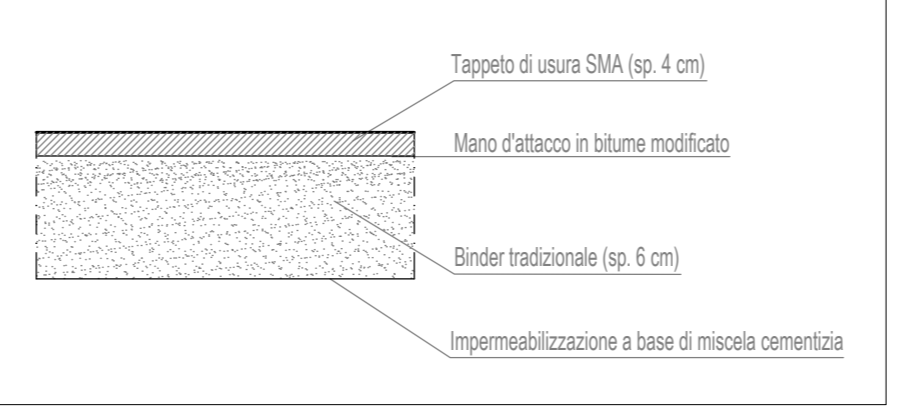
SPALLA B
VISTA FRONTALE
SCALA 1:50



SEZIONE TIPO STRADALE
VISTA FRONTALE
SCALA 1:50



PARTICOLARE SOVRASTRUTTURA STRADALE
SEZIONE
SCALA 1:5



ANAS S.p.A.
DIREZIONE REGIONALE PER LA SICILIA

PA17/08
Affidamento a Contratto Generale dei "Lavori di ammodernamento del tratto Palermo - Lercara Friddi, lotto funzionale dal km 14,4 (km. 0.0 del Lotto 2) compreso il tratto di raccordo della rotatoria Bolognetta, al km 48,0 (km. 33,6 del Lotto 2 - Svincolo Mangano incluso) compresi i raccordi con le attuali SS n.159 e SS n.121

Bolognetta S.c.p.a.

- PERIZIA DI VARIANTE N.3 -

Titolo elaborato: **OPERE D'ARTE
NUOVI VIADOTTI - VIADOTTO BAUCINA
Impalcato - Sezioni trasversali 2/2**

Codice Unico Progetto (CUP): **F41B03000230001**

OPERA	ARGOMENTO	DOC. E PROG.	FASE	REVISIONE
PA17/08	PV	V7	C006	60

CARTELLA	FILENAME	NOTE	PROT	SCALA
5	PV_V7_C006_60_4137	1=1	4137	1:50

Progetti: **ENSER S.p.A.**
Via Roma, 20 - 90138 PALERMO (PA) Tel. 091-2461001
Via Lancia, 16 - 40127 BOLOGNETTA (BO) Tel. 051-2490017
Via Andrea Costa, 17 - 41012 SANGUINETTO DI POMPOSA (MO) Tel. 0541-833313
ingegner@enser.it - www.enser.it - P.E.C. enser@regional.it

Il Progettista Responsabile
Prof. Ing. Gianfranco Merchi

Il Geologo
Dott. Stefano Ferraro

Il Coordinatore per la Sicurezza
in fase di esecuzione:
Arch. Francesco Rondelli

Il Direttore dei Lavori
Ing. Sandro Favero

Il Coordinatore per la
Esecuzione dei Lavori
Arch. Francesco Rondelli

Il Direttore dei Lavori
Ing. Sandro Favero

ANAS S.p.A.

DATA: _____ PROTOCOLLO: _____ VISTO IL RESPONSABILE DEL PROCEDIMENTO

CODICE PROGETTO: **L04110C E 11101** *Dott. Ing. Luigi Mupo*