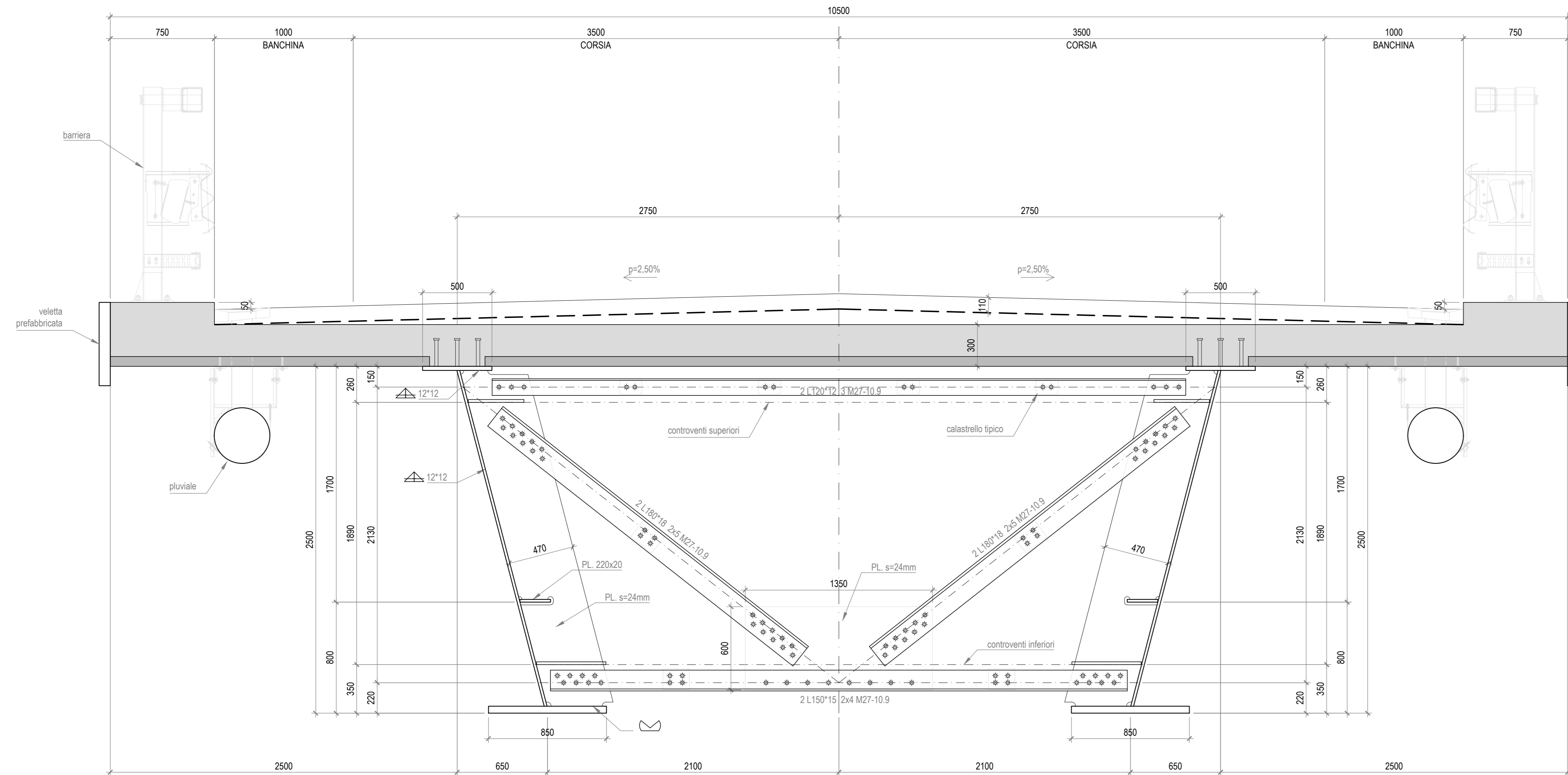
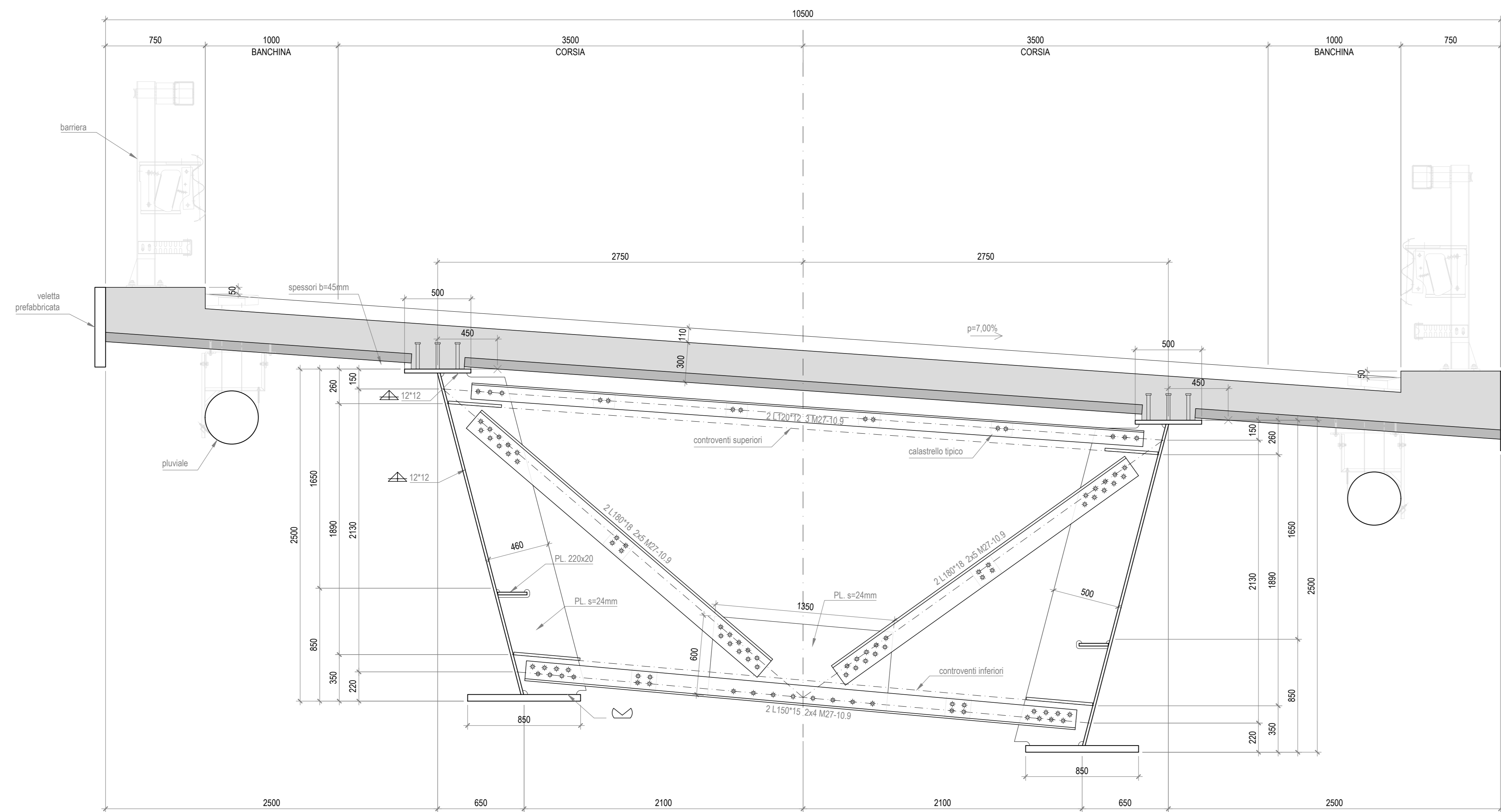


TIPOLOGIA DIAFRAMMI D6: SEZIONE TIPICA
SCALA 1:20



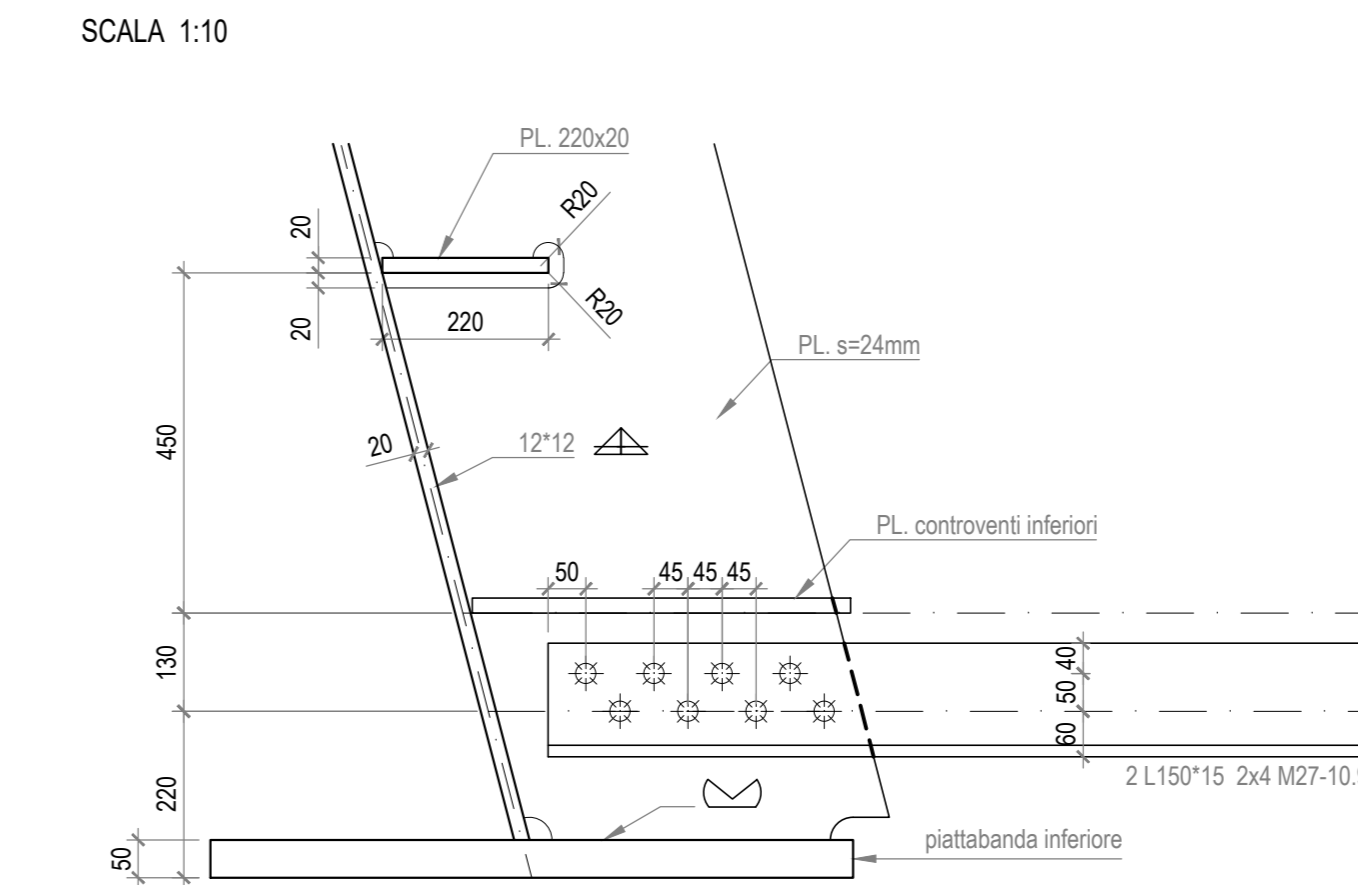
TIPOLOGIA DIAFRAMMI D6: SEZIONE p=7%
SCALA 1:20



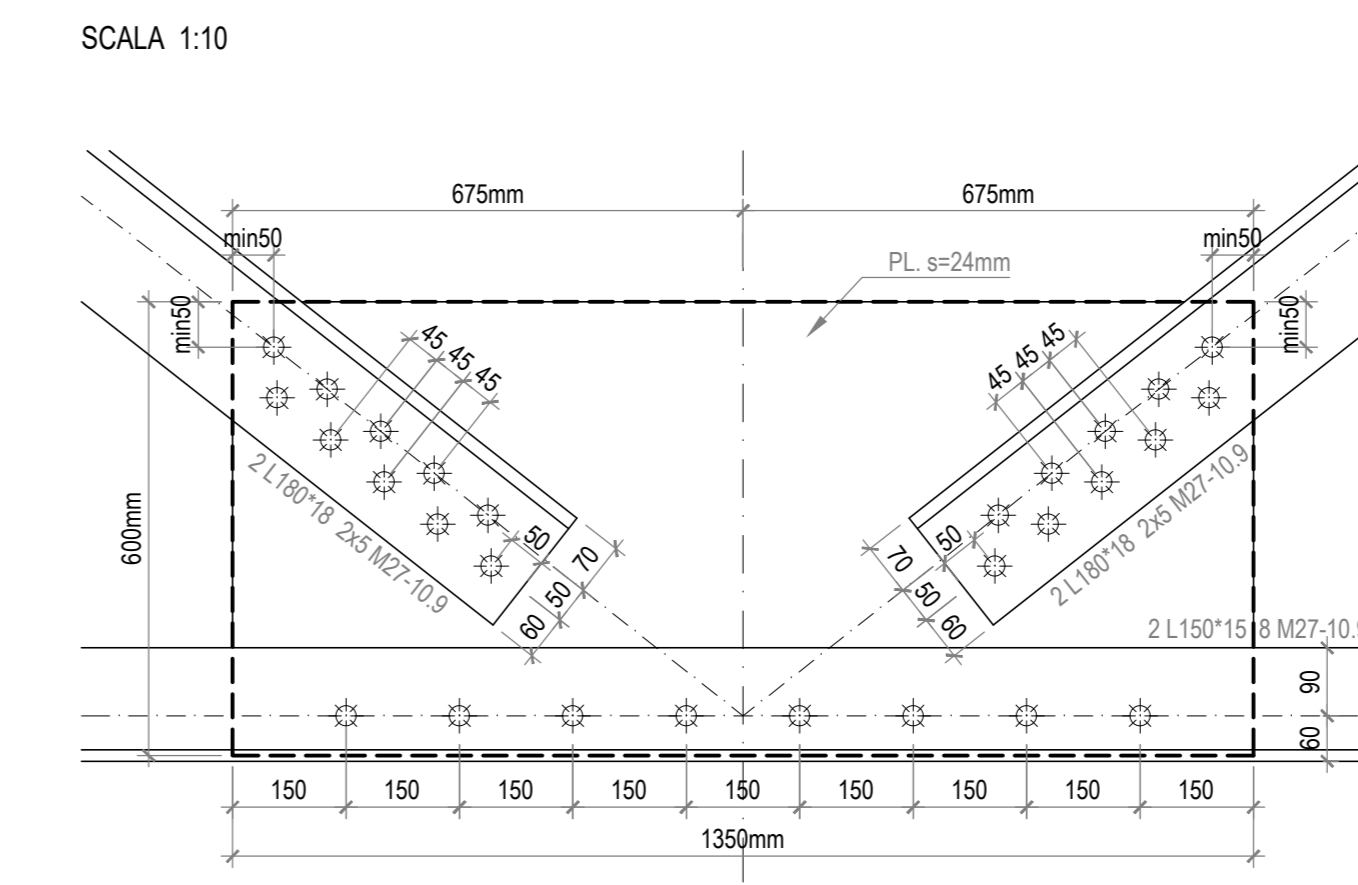
SLOTS NON INDICATI R=40mm

PIASTRE CON DIMENSIONI INDICATIVE. VARIABILI PER PENDENZE DIVERSE. VERIFICARE MONTAGGIO E ROTAZIONE ANGOLARE.

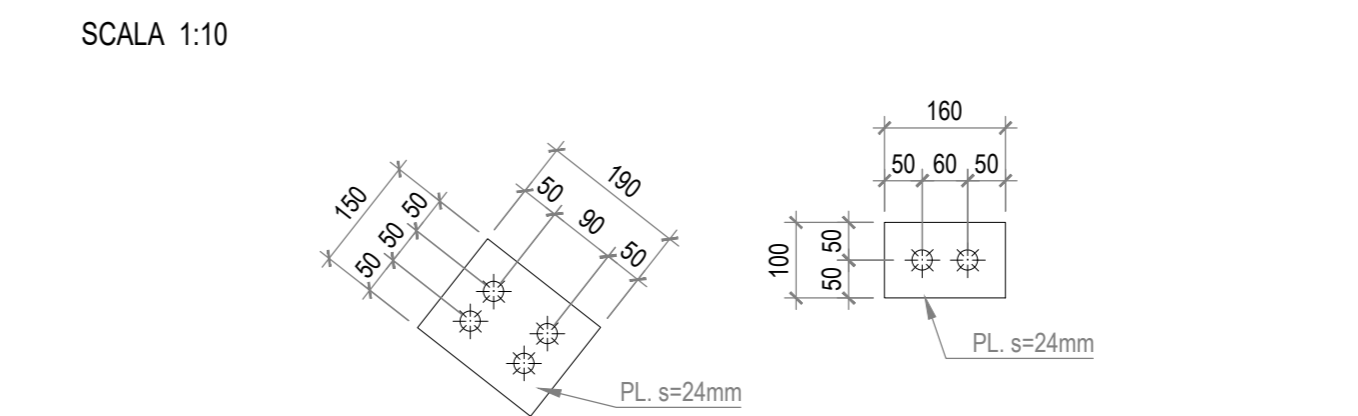
PARTICOLARE COLLEGAMENTO IMBULLONATO
SCALA 1:10



PARTICOLARE COLLEGAMENTO IMBULLONATO
SCALA 1:10



PARTICOLARE CALASTRELLI
SCALA 1:10





ANAS S.p.A.
DIREZIONE REGIONALE PER LA SICILIA

PA17/08
Società di Ingegneria

Affidamento a Contratto Generale dei "Lavori di ammodernamento del tratto Palermo - Lercara Friddi, lotto funzionale dal km 14,4 (km. 0.0 del Lotto 2) compreso il tratto di raccordo della rotatoria Bolognetta, al km 48,0 (km. 33,6 del Lotto 2 - Svincolo Mangano incluso) compresi i raccordi con le attuali SS n.189 e SS n.121"

Bolognetta S.c.p.a.

- PERIZIA DI VARIANTE N.3 -

Titolo elaborato:

**OPERE D'ARTE
NUOVI VIADOTTI - VIADOTTO BAUCINA
Impalcato - Diaframmi tipo D6**

Codice Unico Progetto (CUP): **F41B03000230001**

OPERA	ARGOMENTO	DOC. E PROG.	FASE	REVISIONE
PV	V7	C014	6	0

CARTELLA:	FILENAME	NOTE	PROT	SCALA	VARIE
4	PV_V7_C014_60_4137	1=1	4	1	3
5					
3					
2					
1					
0	Prima emissione	Maggio 2021	F. Bianchi	S. Fortino	N. Beharom

Progettisti:



Via Roma, 23 - 90138 PALERMO (PA) Tel. 091-2461-2401
Via Zanussi, 16 - 40127 BOLOGNETTA (PA) Tel. 091-249001
Via Andrea Costa, 10 - 91025 SAN GIUSEPPE DI PONDOLIA (RG) Tel. 0541-833333
ingegner@enseer.it - www.enseer.it - P.E.C. enseer@ingemai.it

Il Progettista Responsabile
Prof. Ing. Gianfranco Merchi

Il Geologo
Dott. Stefano Ferraro

Il Coordinatore per la Sicurezza
in fase di esecuzione:
Arch. Francesco Rondelli

Il Direttore dei Lavori
Ing. Sandro Favaro

ANAS S.p.A.

DATA: _____

CODICE PROGETTO: **L04110C E 11101**

PROTOCOLLO: _____

DATA: _____

Diff. Ing. Luigi Mupo

VISTO IL RESPONSABILE DEL PROCEDIMENTO

DATA: _____