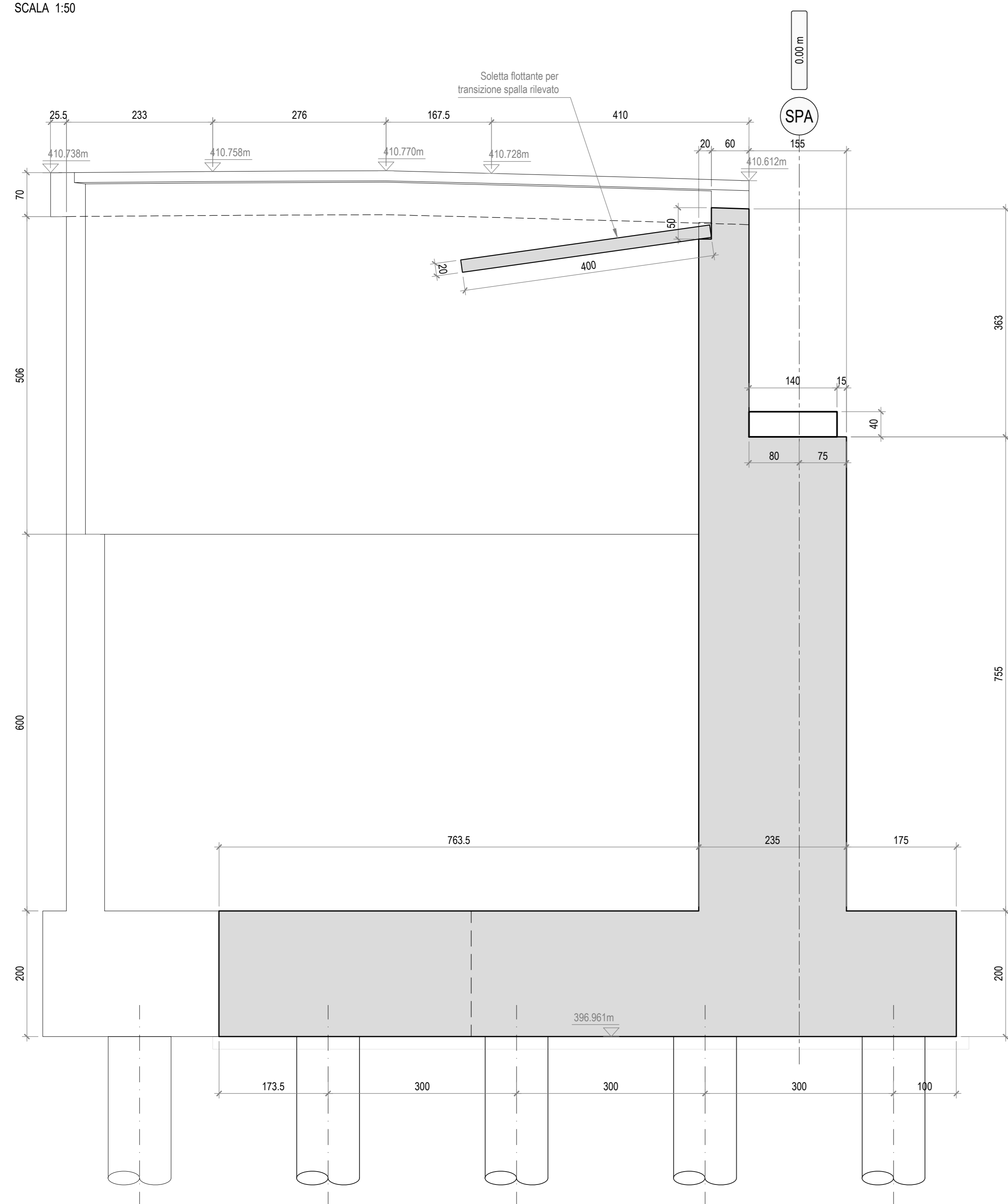
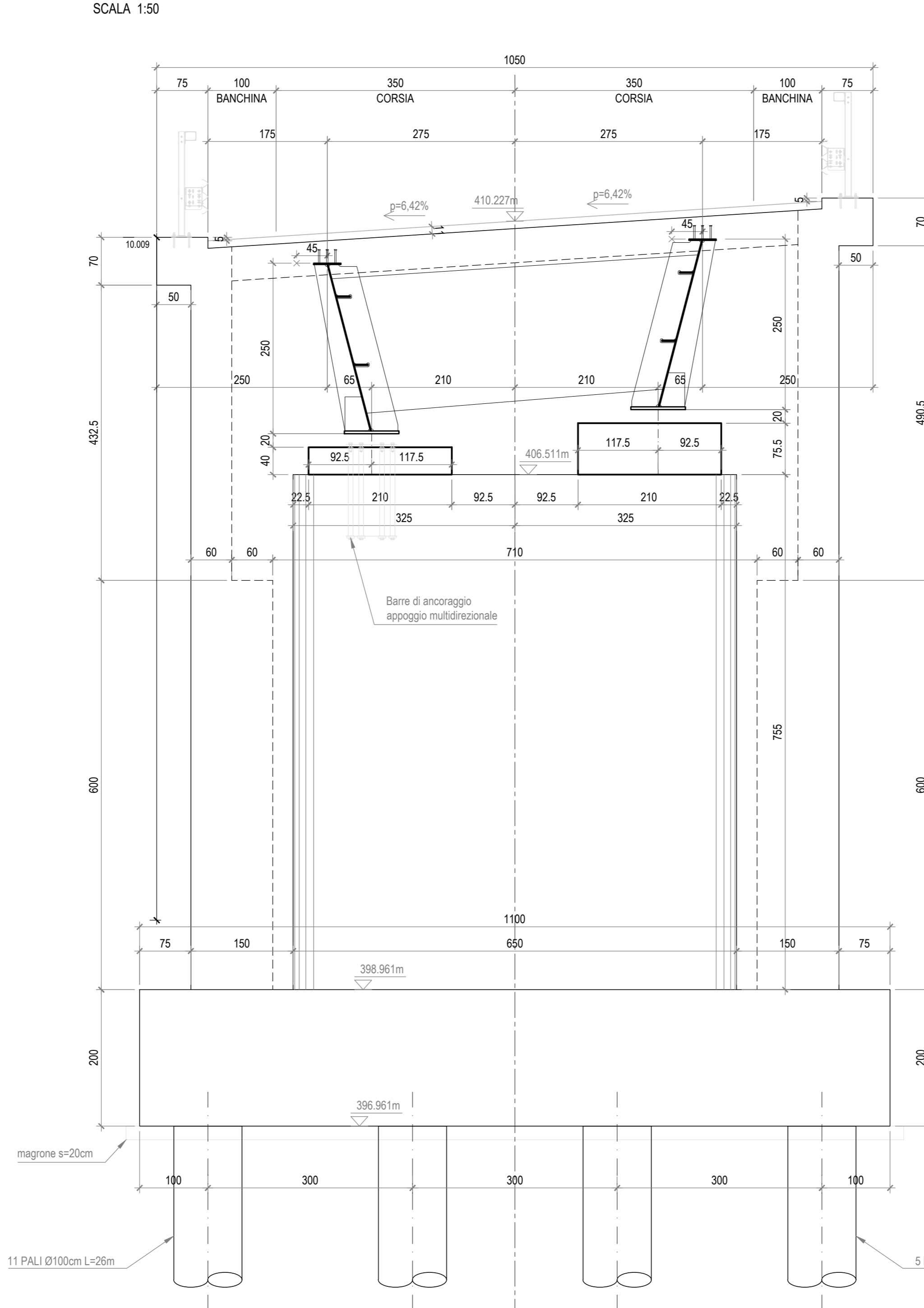


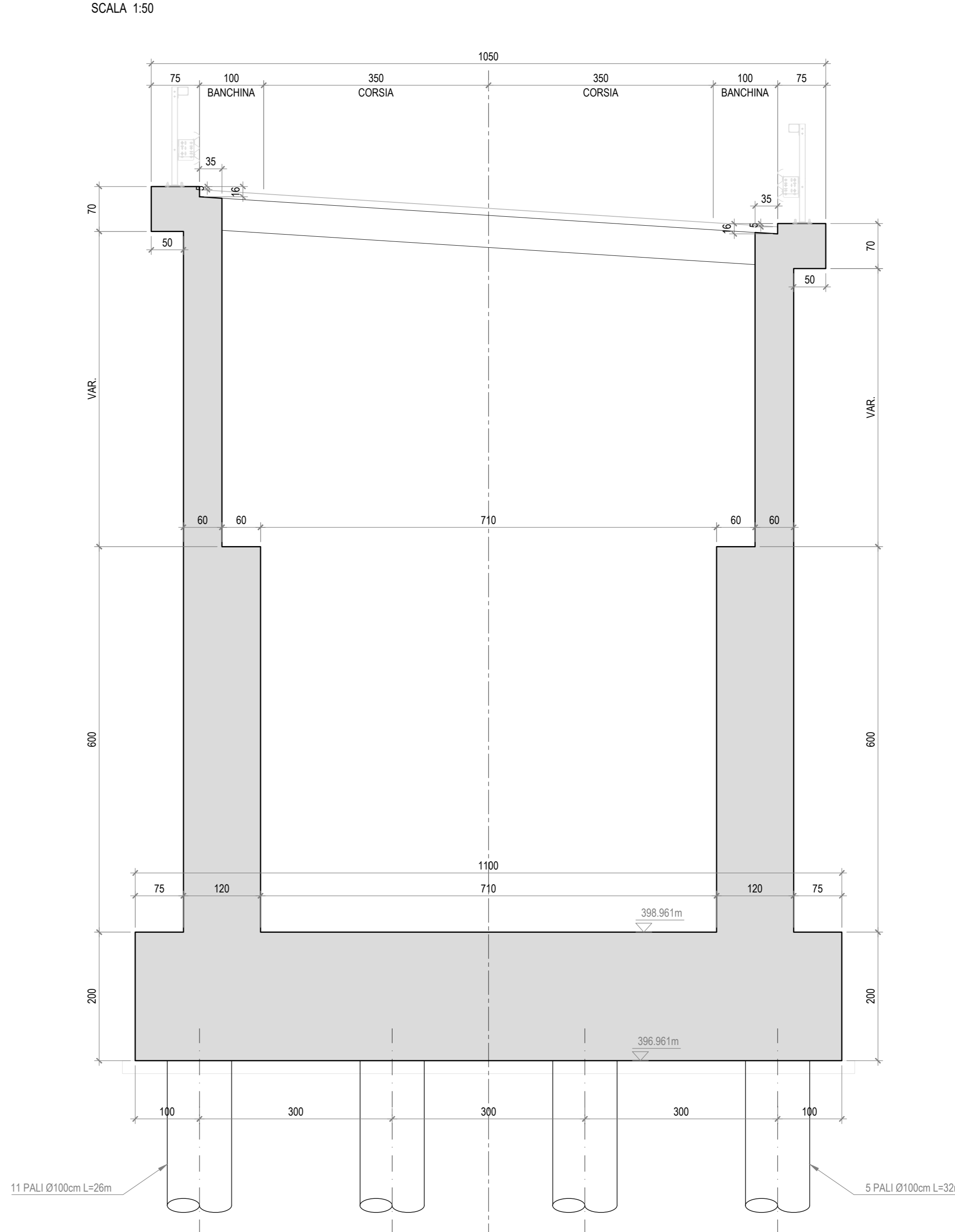
SPALLA A
SEZIONE LONGITUDINALE
SCALA 1:50



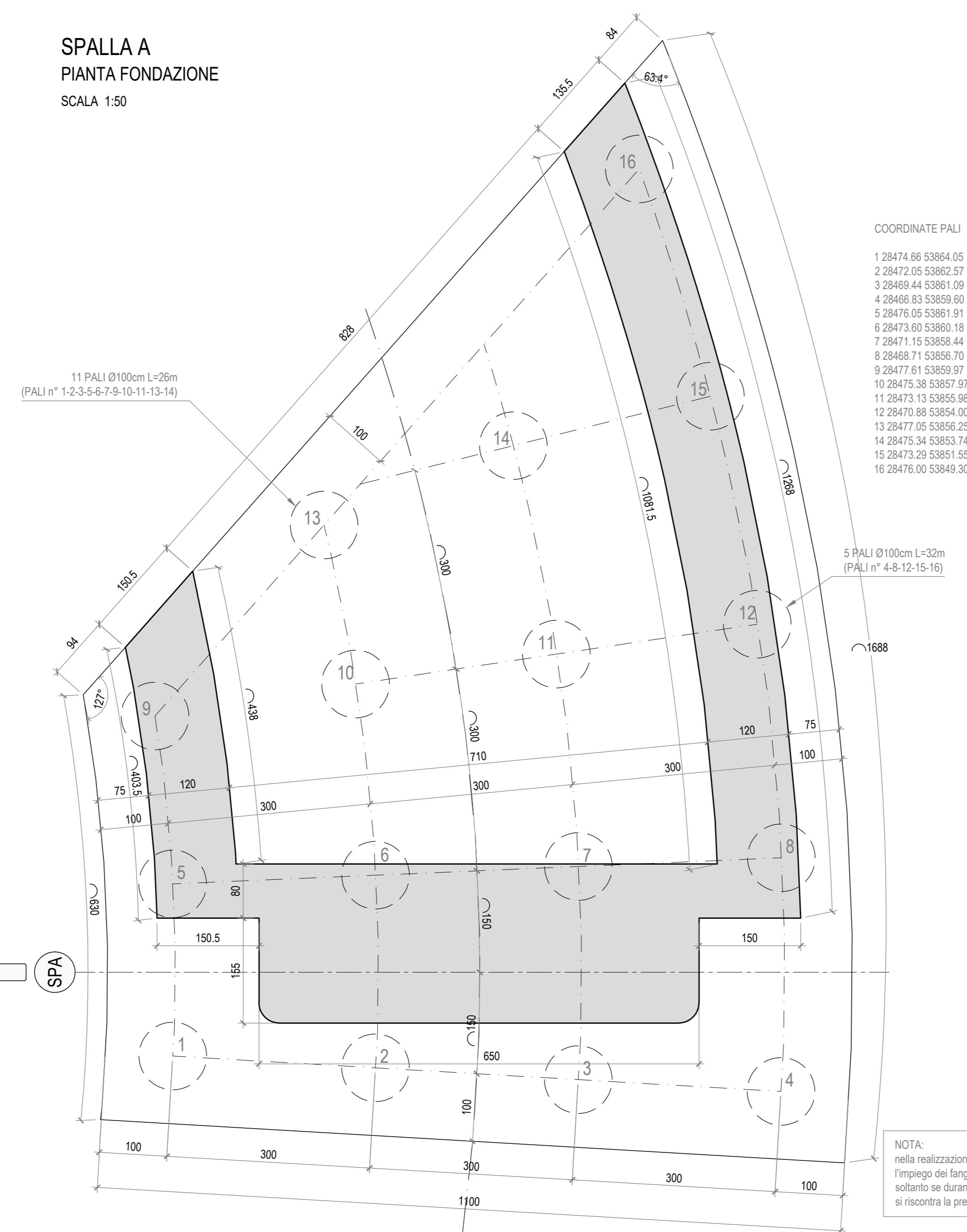
SPALLA A
VISTA FRONTALE
SCALA 1:50



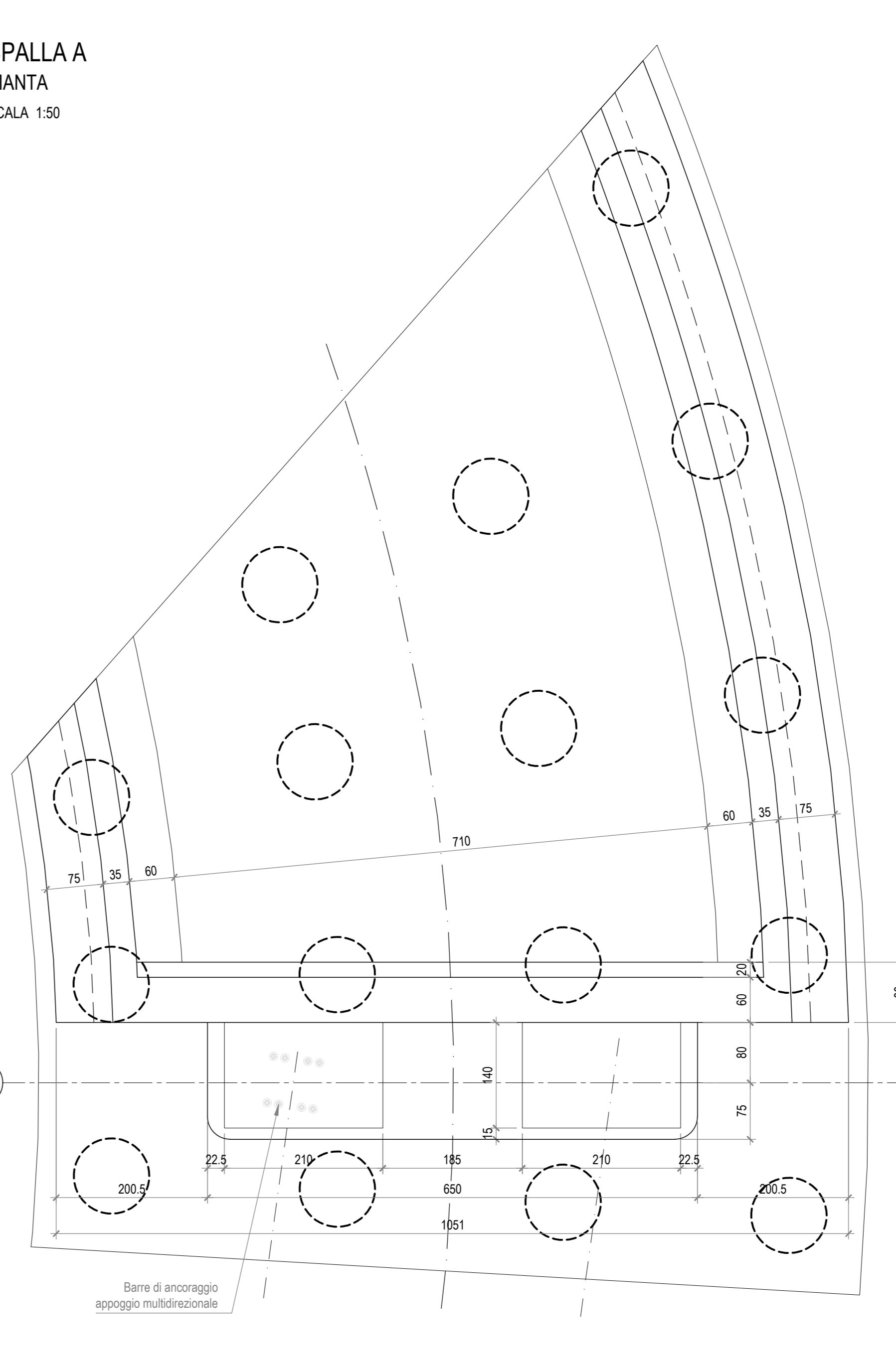
SPALLA A
SEZIONE TRASVERSALE
SCALA 1:50



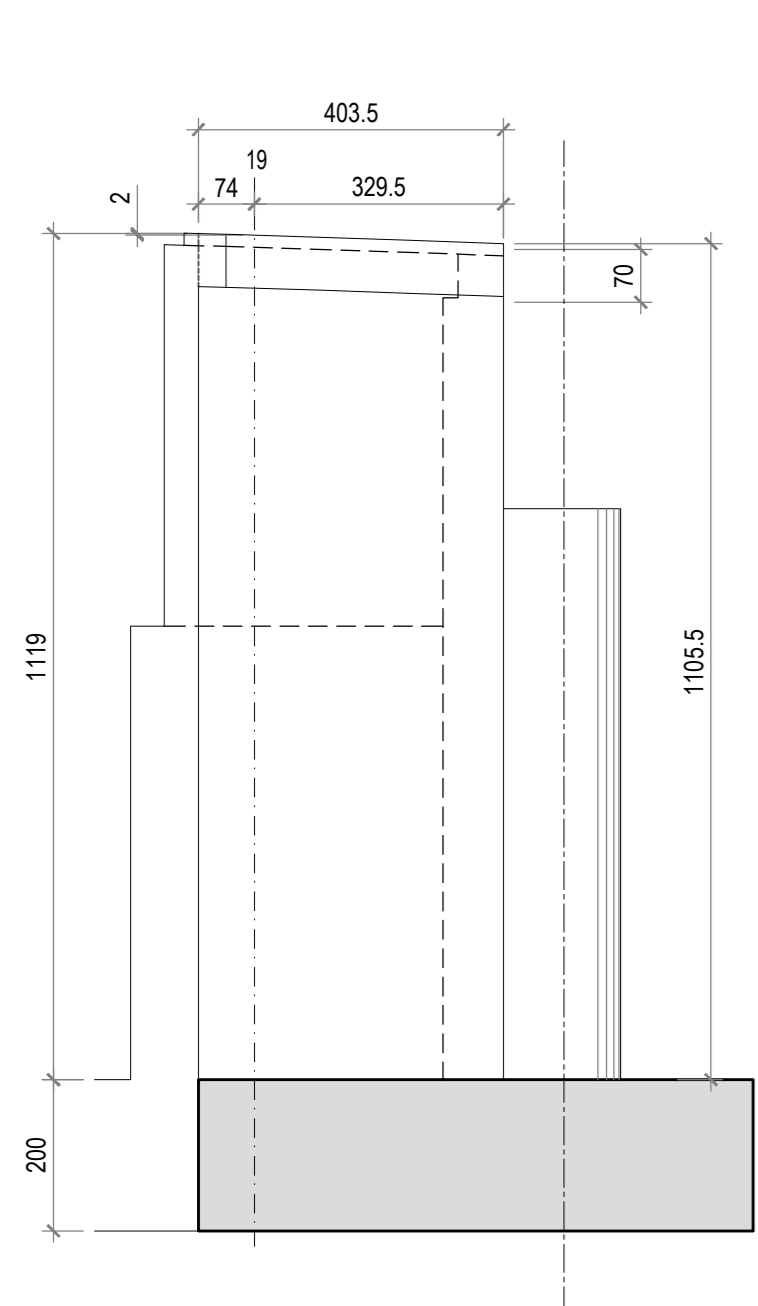
SPALLA A
PIANTA FONDAZIONE
SCALA 1:50



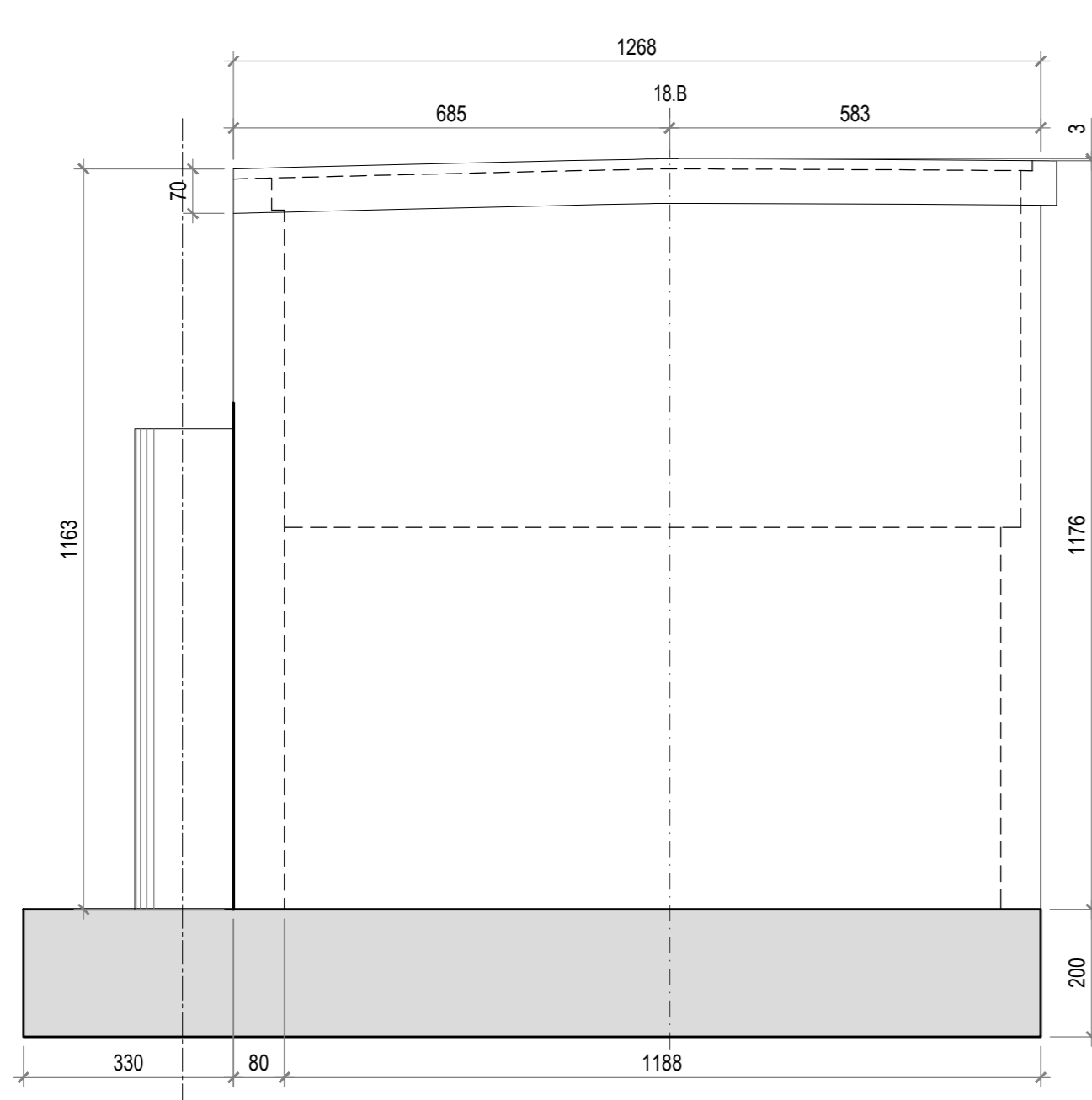
SPALLA A
PIANTA
SCALA 1:50



SPALLA A
PROFILO MURO DX FILO ESTERNO
SCALA 1:100



SPALLA A
PROFILO MURO SX FILO ESTERNO
SCALA 1:100



NOTA:
nella realizzazione dei pali si prevede l'impiego dei fanghi biodegradabili solo e soltanto se durante l'attività di perforazione si riscontra la presenza d'acqua

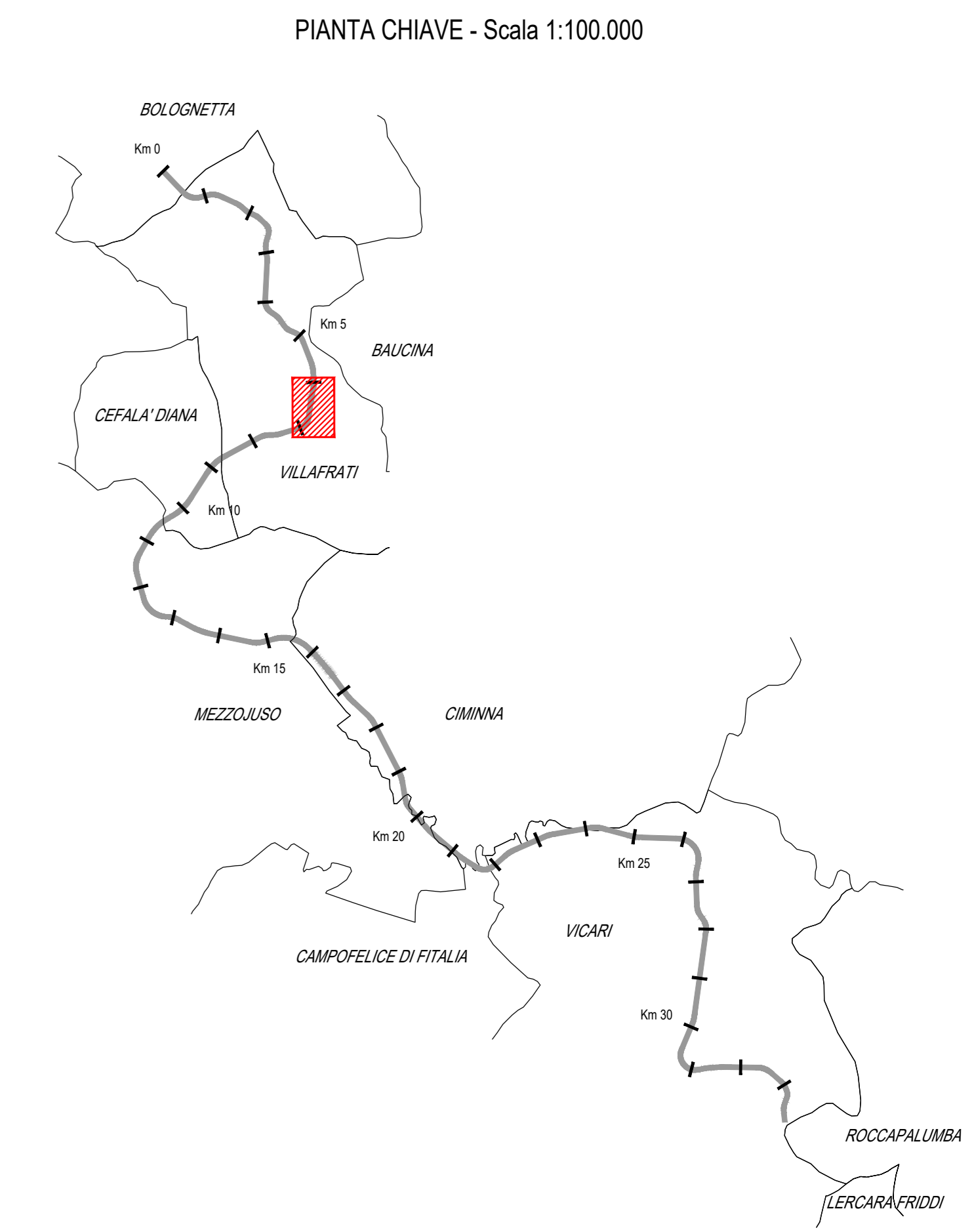


TABELLA MATERIALI NUOVI VIADOTTI

| DESCRIZIONE | cl. Resistenza | cl. Consistenza | cl. Esposizione | # max aggregato (m³) |
|---|----------------|-----------------|-----------------|----------------------|
| GETTI DI FONDAZIONE | C12/15 | S4 | - | 32 |
| PALI FONDAZIONE E TRAVI DI COPRIAMMENTO | C30/37 | S4 | XA1 | 32 |
| FONDAZIONI E TRAVI DI COPRIAMMENTO | C30/37 | S4 | XA1 | 32 |
| ARMATURA PER FONDAZIONI | C20/25 | S4 | XIC | 32 |
| STRUTTURE PER FONDAZIONI | C12/15 | S4 | XIC | 32 |
| SOLETTA IMPALCATO | C12/15 | S4 | XIC | 25 |
| SPERIT - BETON | C20/25 | S4/S5 | - | - |
| MELETTA | C25/30 | S4 | XIC | 25 |
| PRECALCES | C12/15 | S4 | XIC | 25 |

ACCIAIO IN BARRE PER GETTI

| ARMATURE | RESISTENZA | CONVENZIONI |
|----------|------------|--|
| ARMATURE | B450C | Controllo entro 30 gg. dalla data di consegna in cantiere per controllo dello stato di spedizione e approvazione sulle stampe dei diametri della D. L. |

COPRIFERRI

| DESCRIZIONE | VALORE |
|--------------------------------|--------|
| Pali di fondazione | 6.0 cm |
| Fondazione | 4.0 cm |
| Elavazione | 4.0 cm |
| Soletta impalcata (estradosso) | 4.0 cm |

DIAMETRI MINIMI DI PIEGATURA

| DESCRIZIONE | VALORE |
|---------------------|---------|
| Armatura principale | 15φ |
| Staffe | 10φ |
| φ < 20 mm | φ2 = φφ |
| φ > 20 mm | φ2 = φφ |
| φ < 18 mm | φ2 = φφ |
| φ > 18 mm | φ2 = φφ |

ANAS S.p.A.
DIREZIONE REGIONALE PER LA SICILIA

PA17/08
Affidamento a Contratto Generale dei Lavori di ammodernamento del tratto Palermo - Lercara Friddi, lotto funzionale dal km 14,4 (km. 0.0 del Lotto 2) compreso il tratto di raccordo della rotatoria Bolognetta, al km 48.0 (km. 33,6 del Lotto 2 - Svincolo Mangarano incluso) compresi i raccordi con le attuali SS n.185 e SS n.121

Bolognetta S.c.p.a.

- PERIZIA DI VARIANTE N.3 -

Titolo elaborato: **OPERE D'ARTE NUOVI VIADOTTI - VIADOTTO BAUCINA Casserata Spalla A**

Codice Unico Progetto (CUP): **F41B03000230001**

Codice elaborato: **PA17/08 PV V7 N001 6 0**

| CARTELLA | FILENAME | NOTE | PROT | SCALA |
|----------|--------------------|------|---------|-------|
| 5 | PV_V7_N001_60_4137 | 1=1 | 4 1 3 7 | 1:50 |
| 4 | | | | |
| 3 | | | | |
| 2 | | | | |
| 1 | | | | |

REVISIONI:

| REV. | DESCRIZIONE | DATA | F. BIANCHI | S. FORTINO | N. BEHAMM |
|------|-----------------|-------------|------------|------------|-----------|
| 0 | Prima emissione | Maggio 2021 | | | |

Progettista: **ENSER** S.p.A. - SOCIETA' DI INGEGNERIA

Il Progettista Responsabile: **Prof. Ing. Gianfranco Marchi**

Il Geologo: **Dr. Stefano Forno**

Il Coordinatore per la Sicurezza: **Arch. Francesco Rindelli**

Il Coordinatore per la Esecuzione dei Lavori: **Arch. Francesco Rindelli**

Il Direttore dei Lavori: **Ing. Sandro Favero**

ANAS S.p.A. DATA: _____ PROTOCOLLO: _____ VISTO IL RESPONSABILE DEL PROCEDIMENTO

CODICE PROGETTO: **L04110C E 1101** **Diff. Ing. Luigi Mupo**