

# ANAS S.p.A.

DIREZIONE REGIONALE PER LA SICILIA

### PA17/08

Affidamento a Contraente Generale dei "Lavori di ammodernamento del tratto Palermo - Lercara Friddi, lotto funzionale dal km 14,4 (km. 0,0 del Lotto 2) compreso il tratto di raccordo della rotonda Bolognetta, al km 48,0 (km. 33,6 del Lotto 2 - Svincolo Manganaro incluso) compresi i raccordi con le attuali SS n.189 e SS n.121

## Bolognetta S.c.p.a.

### - PERIZIA DI VARIANTE N.3 -

Il Responsabile Ambientale:  
Dott. Maurizio D'Angelo



Titolo elaborato:

### OPERE DI SOSTEGNO - ASSE PRINCIPALE - LOTTO 2a Muro M075 da pk 15+218 a pk 15+338 Interventi di ripristino

Codice Unico Progetto (CUP): F41B03000230001

Codice elaborato:	OPERA	ARGOMENTO	DOC. E PROG.	FASE	REVISIONE
PA17/08	PV	MU	N 0 0 3	6	0

CARTELLA:	FILE NAME:	NOTE:	PROT.	SCALA:
0 7	PVMUN003_60_4137.DWG	1=1	4 1 3 7	Varie
5				
4				
3				
2				
1				
0	PRIMA EMISSIONE	Maggio 2021	C.Palermo	S. Fortino N. Behaman
REV.	DESCRIZIONE	DATA	REDATTO	VERIFICATO APPROVATO

**Progettisti:**  
F.A.C.E. S.r.l. - Società di ingegneria  
via Flaminia 71 - 00196 Roma  
tel: 06 32609519  
e-mail: info@facsrl.com  
pec: pec.facsrl@pec.com

Direttore Tecnico: ing. Antonio Ambrosi

**Consulenti:**  
E&G S.r.l.  
ENVIRONMENT & GEOTECHNIC  
STUDIO DI INGEGNERIA GEOTECNICA E AMBIENTALE

Direttore Tecnico: ing. Quintilio Napoleoni



Il Progettista Responsabile  
Ing. Antonio Ambrosi



Il Geologo  
Dott. Geol. Gualtiero Bellomo



Il Coordinatore per la Sicurezza  
in fase di Esecuzione:  
Arch. Francesco Rondelli

Il Coordinatore per la  
Esecuzione dei Lavori  
arch. Francesco Rondelli



Il Direttore dei Lavori:  
Ing. Sanaro Favero

Il Direttore dei Lavori  
ing. Sandro Favero

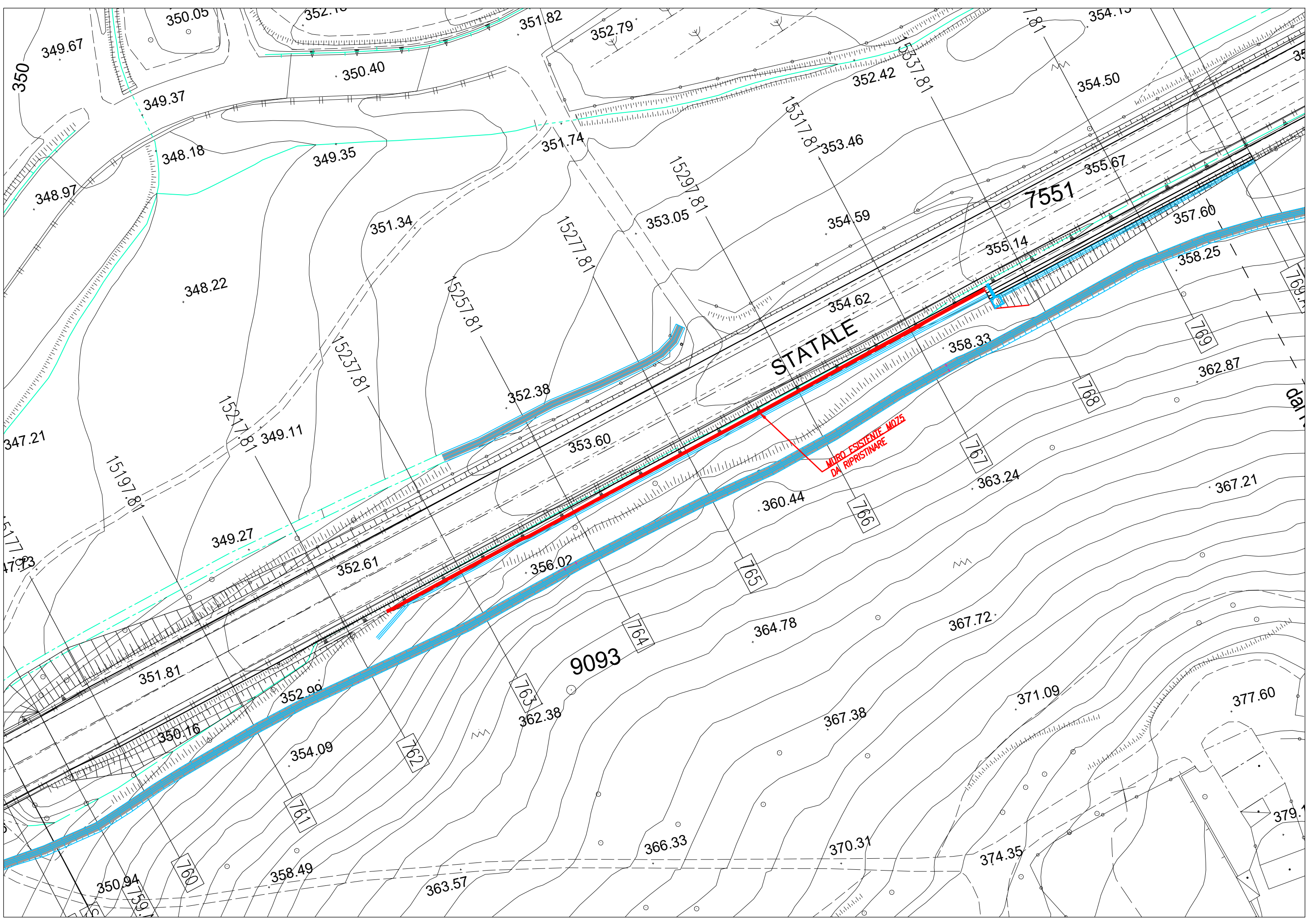
ANAS S.p.A.

DATA: \_\_\_\_\_ PROTOCOLLO: \_\_\_\_\_ VISTO: IL RESPONSABILE DEL PROCEDIMENTO

CODICE PROGETTO LO410C E 1101

Dott. Ing. Luigi Mupo

INQUADRAMENTO INTERVENTO

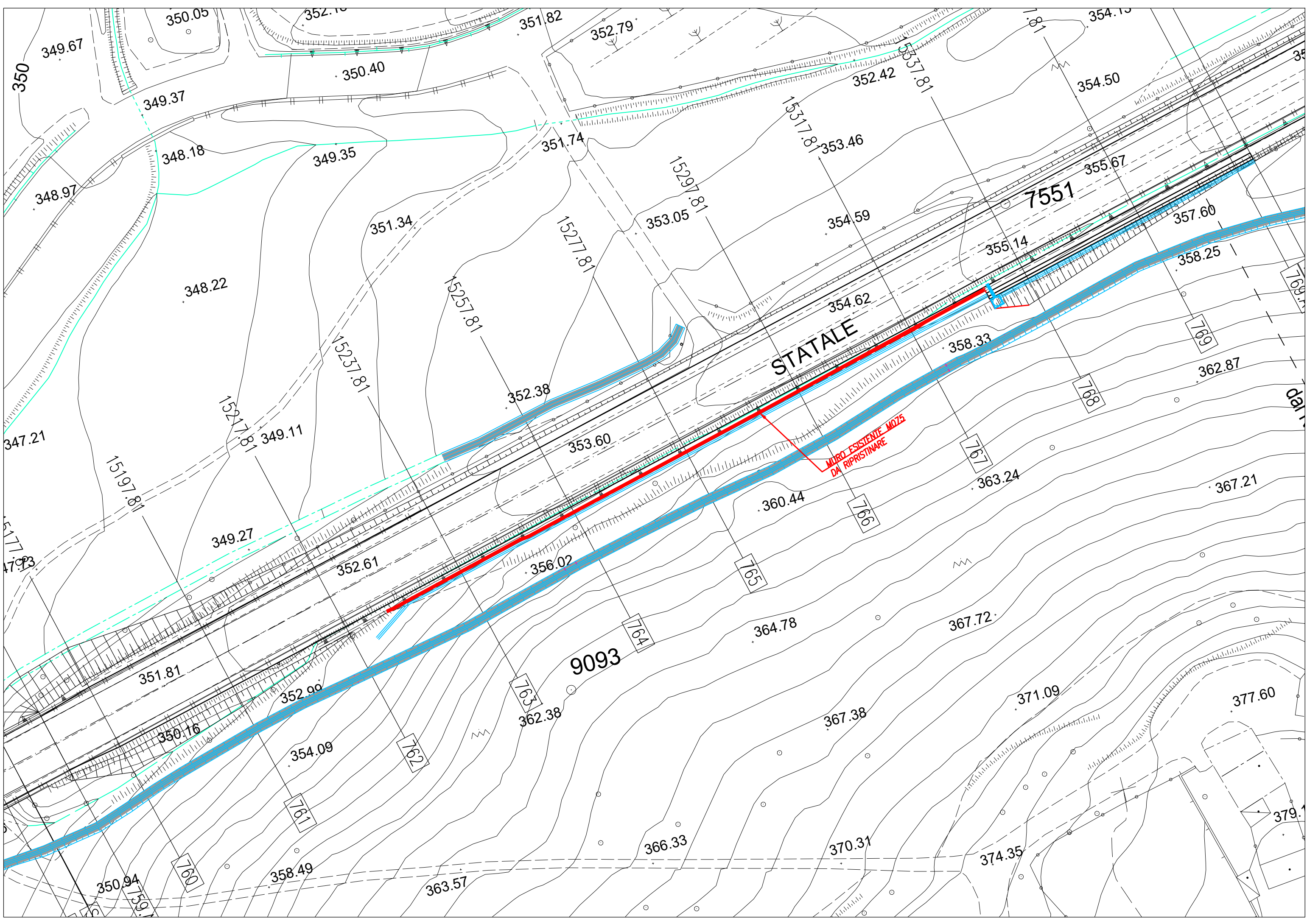


STATALE

MURO ESISTENTE M075  
DA RIPRISTINARE

7551

9093

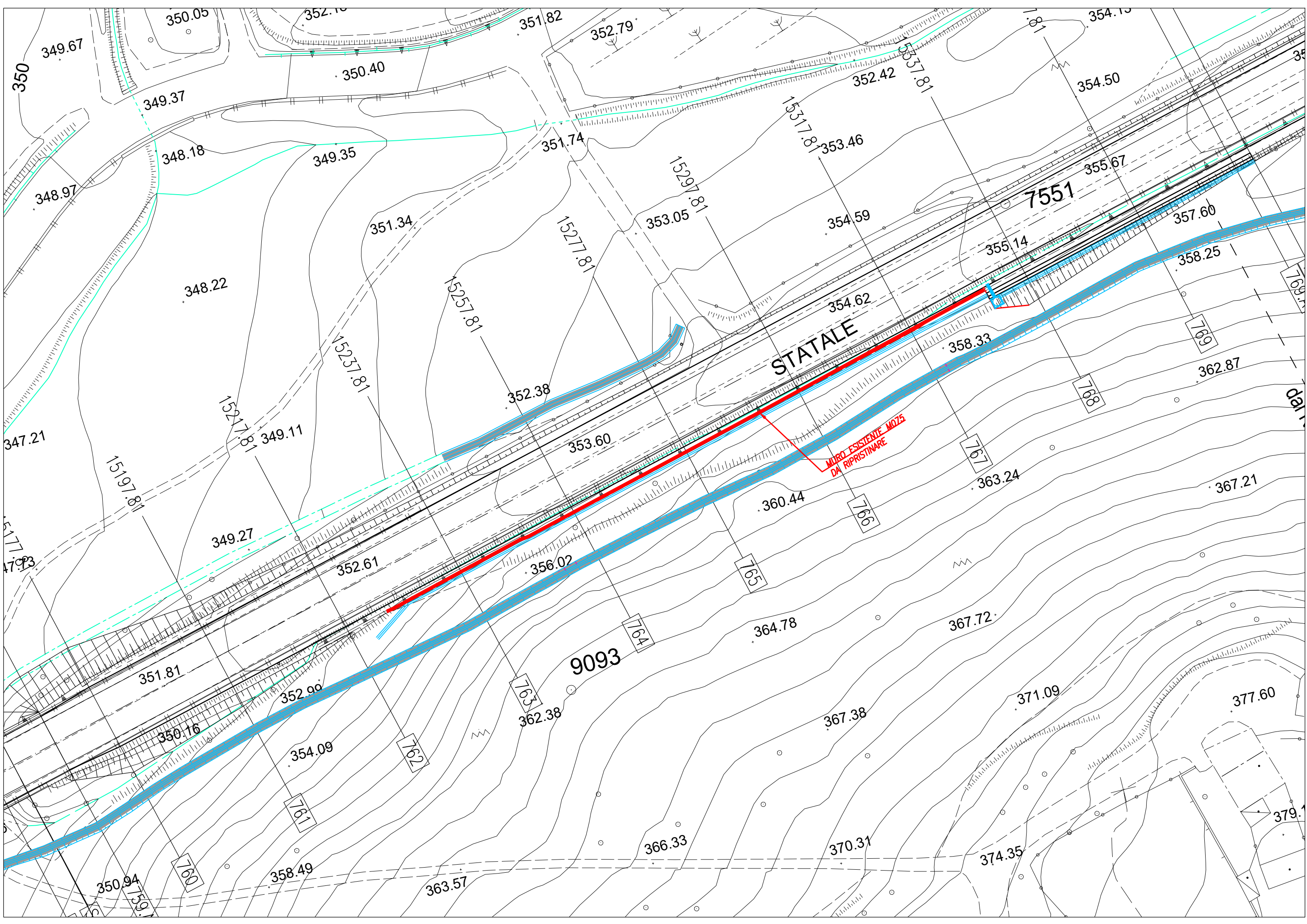


STATALE

MURO ESISTENTE M075  
DA RIPRISTINARE

7551

9093



STATALE

MURO ESISTENTE M075  
DA RIPRISTINARE

7551

9093

RILIEVO DEL DEGRADO

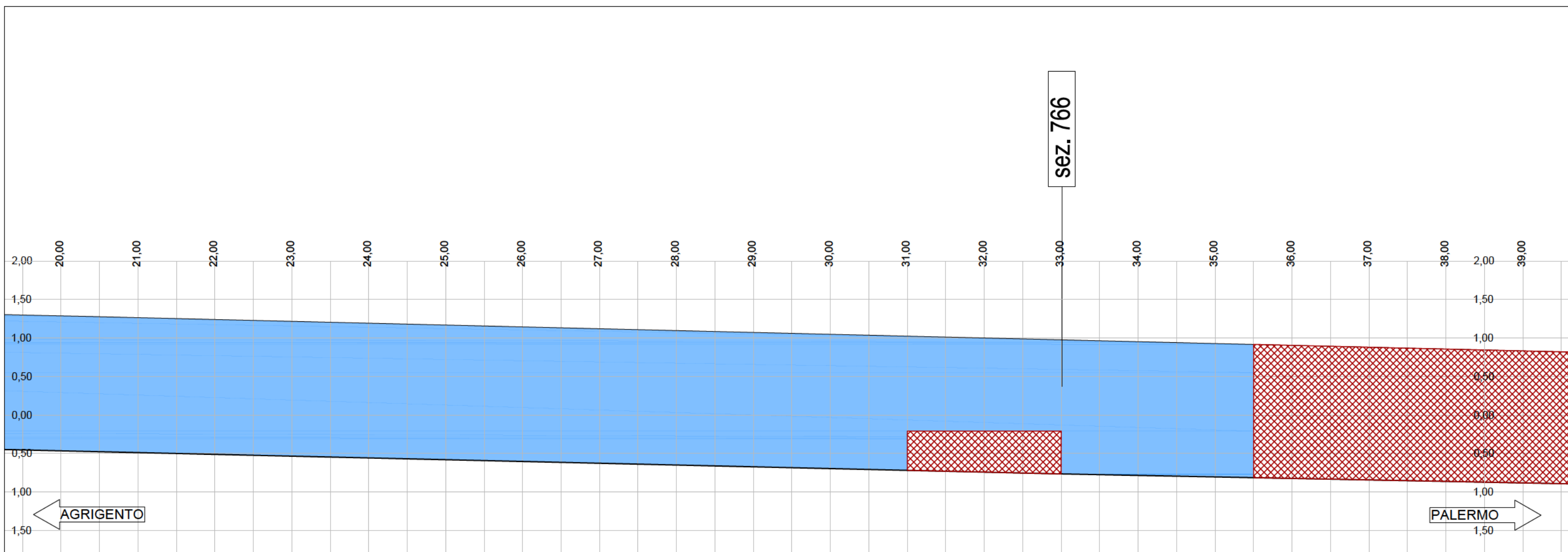
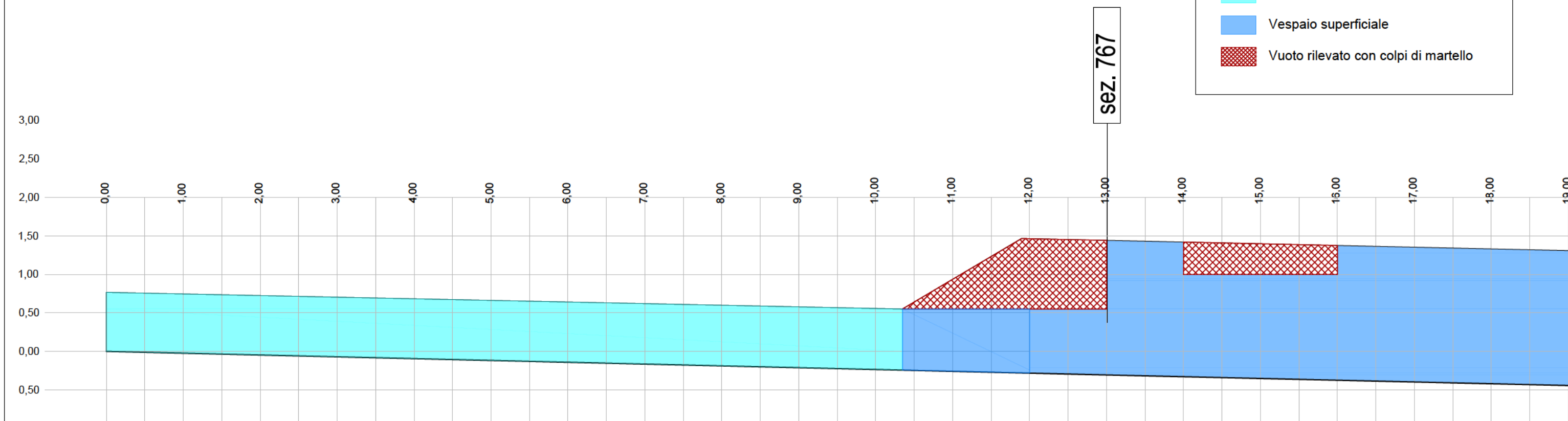


# Muro M075

## Pk 115+218 - Pk 15+338

### LEGENDA

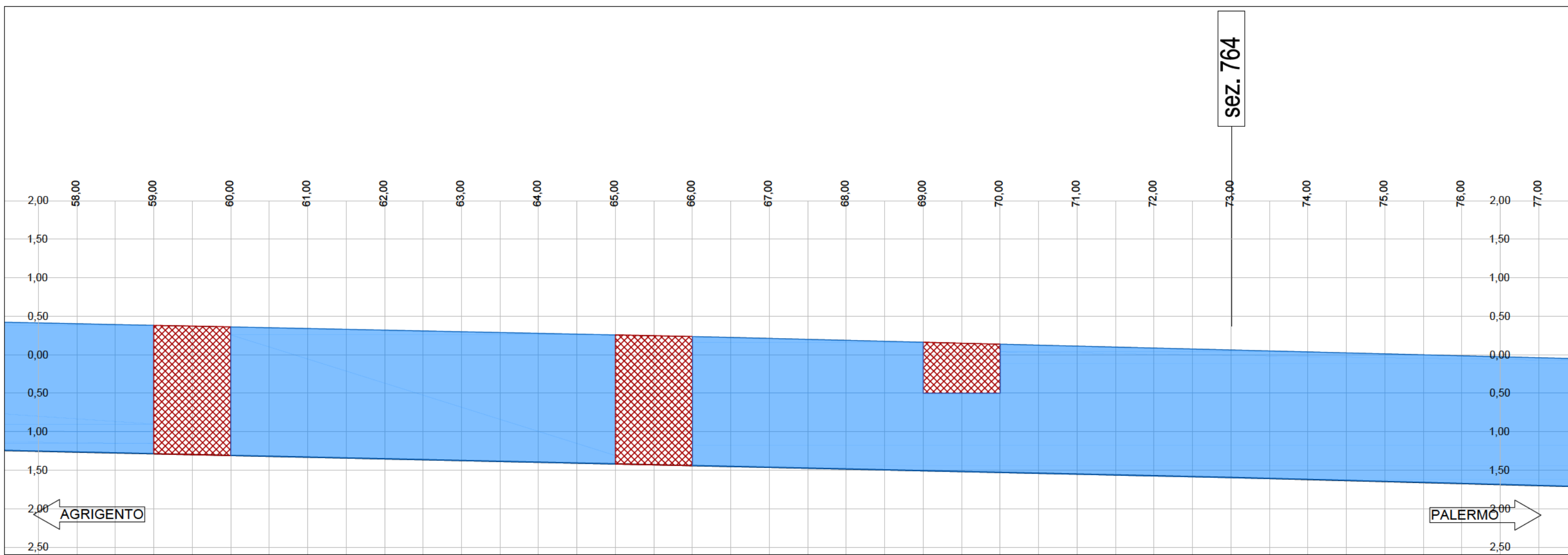
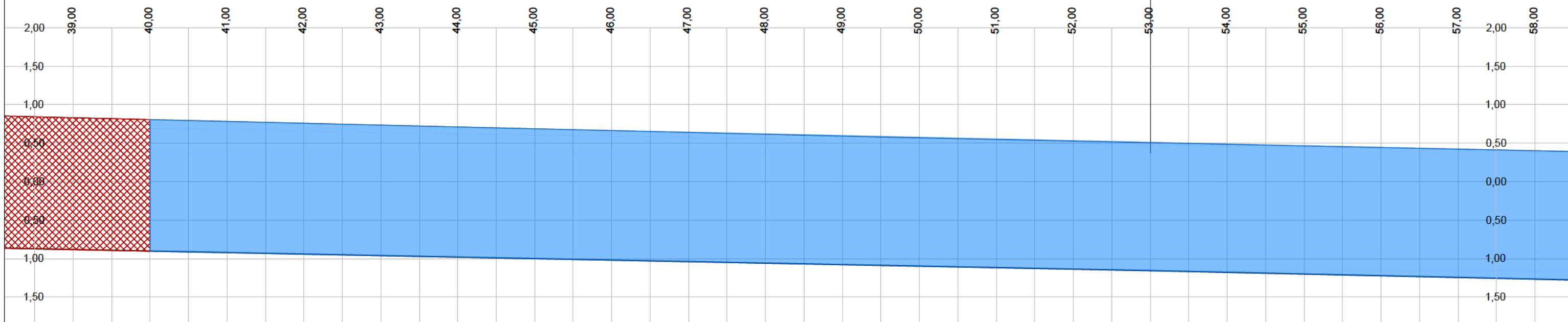
- Vespaio profondo
- Vespaio profondo con armatura a vista
- Vespaio superficiale
- Vuoto rilevato con colpi di martello



Muro M075  
Pk 115+218 - Pk 15+338

LEGENDA

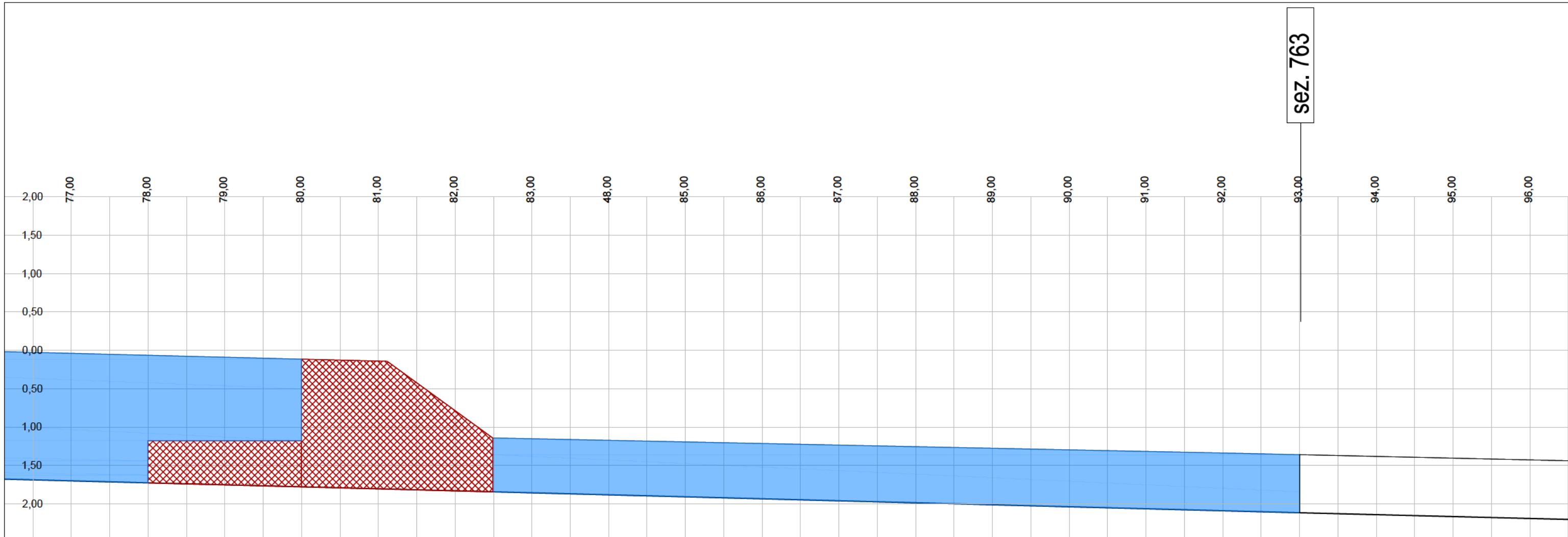
- Vespaio profondo
- Vespaio profondo con armatura a vista
- Vespaio superficiale
- Vuoto rilevato con colpi di martello



# Muro M075

## LEGENDA

- Vespaio profondo
- Vespaio profondo con armatura a vista
- Vespaio superficiale
- Vuoto rilevato con colpi di martello



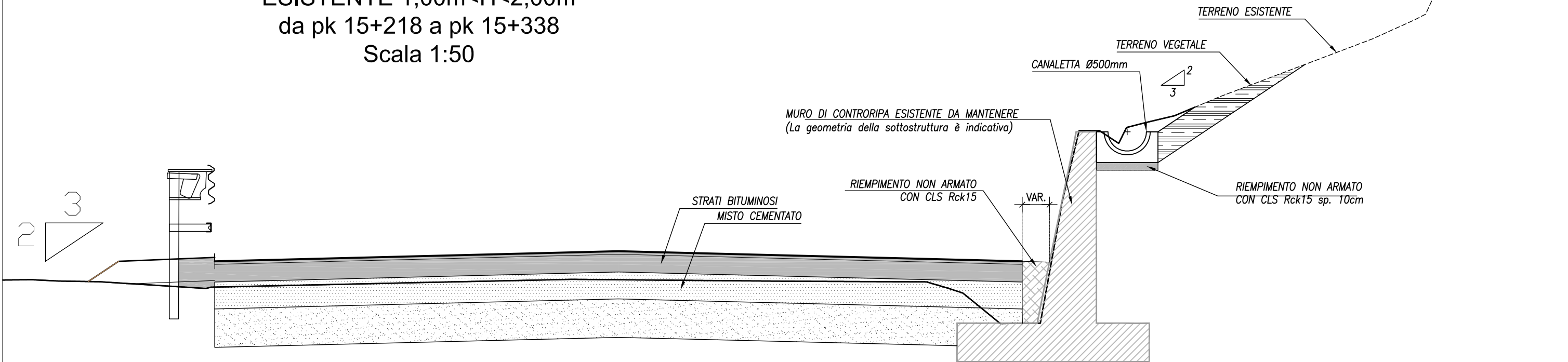
← AGRIGENTO

PALERMO →

INTERVENTO DI RIPRISTINO



**MANTENIMENTO IN ESERCIZIO MURO  
ESISTENTE 1,00m<H<2,00m  
da pk 15+218 a pk 15+338  
Scala 1:50**



**INTERVENTO TIPO 1  
RIPRISTINO MURO ESISTENTE 0,50m<H<2,00m  
da pk 15+218 a pk 15+338**

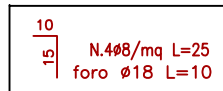
Controparete in malta cementizia additivata e rinforzata con fibre polimeriche strutturali Rck>=45 Mpa - Spessore 5 cm

Nota 1: Realizzare dei tagli sulla superficie verticale della controparete ogni 8 ml di muro ripristinato

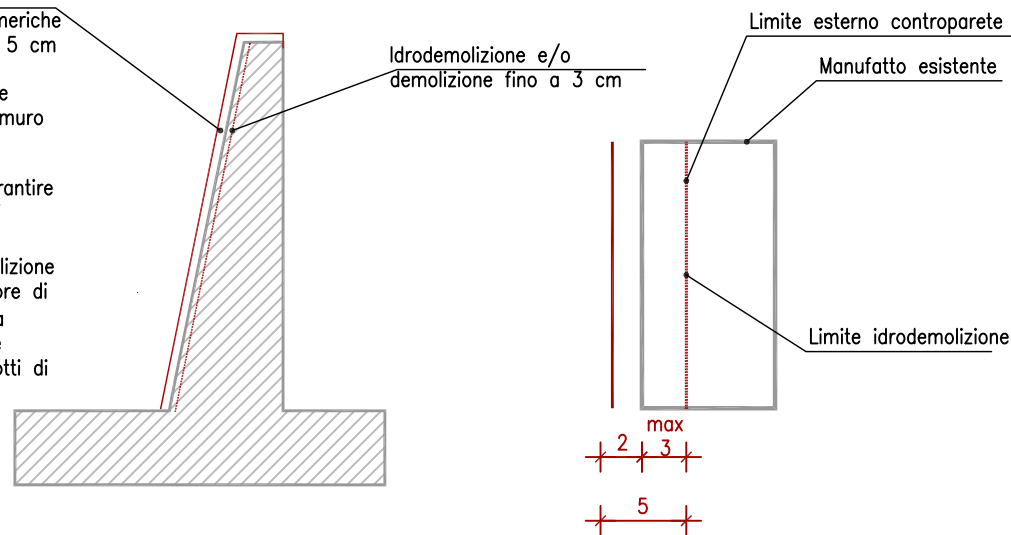
Nota 2: L'intervento di ripristino dovrà garantire il mantenimento dei giunti tecnici esistenti

Nota 3: Qualora durante l'attività di demolizione viene rimosso uno spessore di cls maggiore di 3 cm, all'intervento di ripristino con malta cementizia occorrerà aggiungere della rete elettrosaldata Ø8 maglia 20 x 20 + spinotti di connessione n°4 Ø8/mq

\* Spinotti di connessione



Nota 4: Concluso l'intervento di ripristino si procederà al trattamento protettivo contro gli agenti aggressivi mediante l'applicazione di rivestimento elastico.



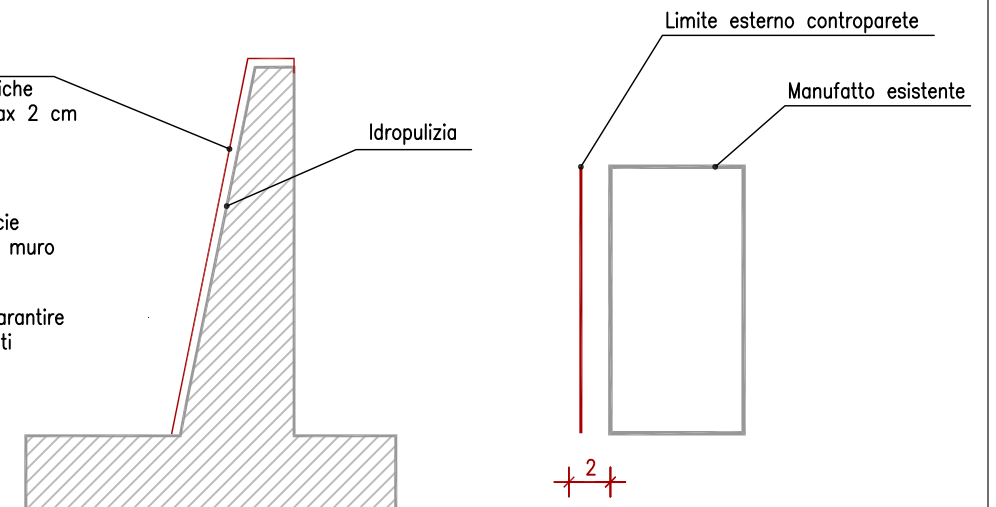
**INTERVENTO TIPO 2  
RIPRISTINO MURO ESISTENTE 0,50m<H<2,00m  
da pk 15+218 a pk 15+338**

Controparete in malta cementizia additivata e rinforzata con fibre polimeriche strutturali Rck>=45 Mpa - Spessore max 2 cm

Nota 1: Realizzare dei tagli sulla superficie verticale della controparete ogni 8 ml di muro ripristinato

Nota 2: L'intervento di ripristino dovrà garantire il mantenimento dei giunti tecnici esistenti

Nota 3: Concluso l'intervento di ripristino si procederà al trattamento protettivo contro gli agenti aggressivi mediante l'applicazione di rivestimento elastico.

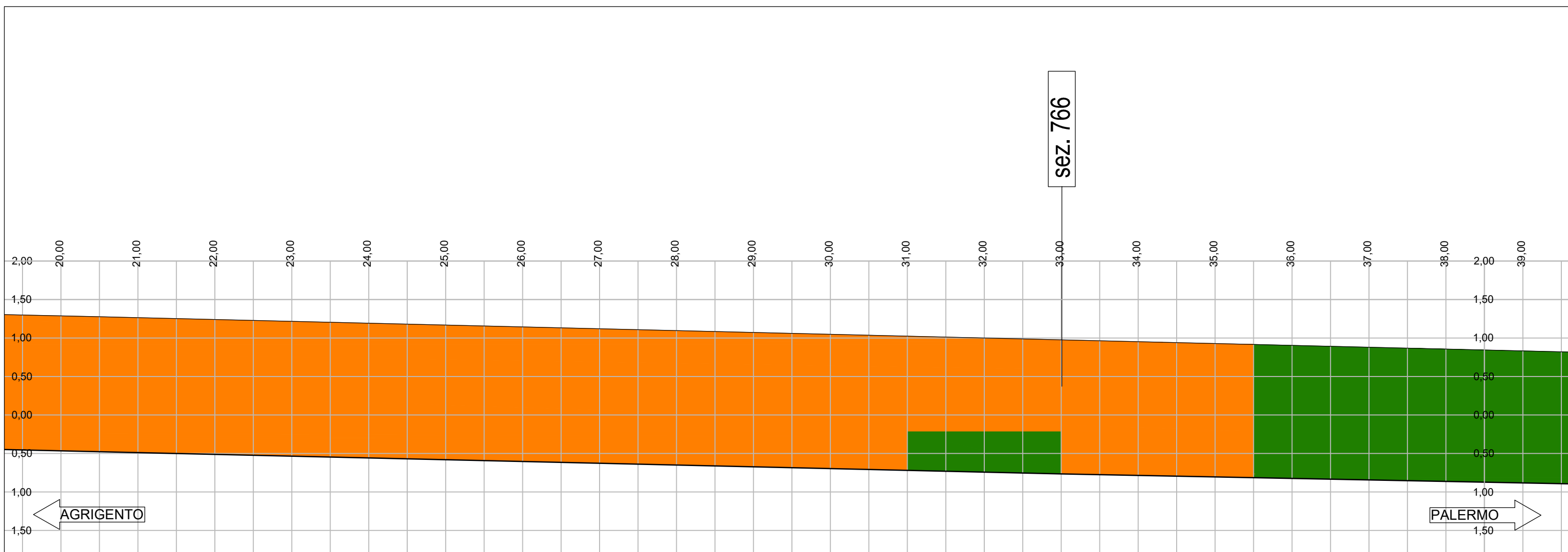
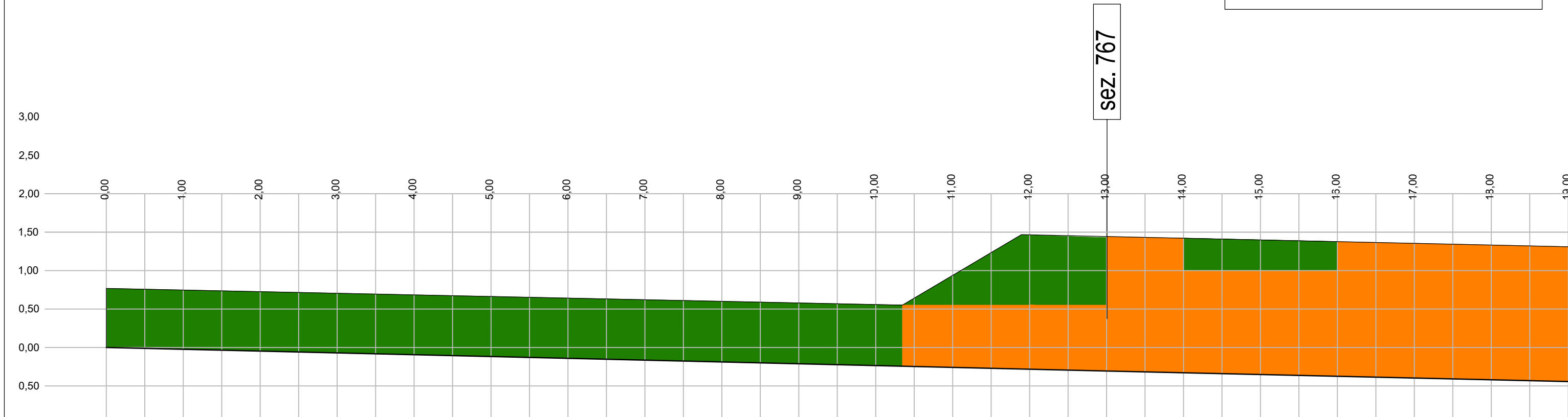


# Muro M075

## Pk 115+218 - Pk 15+338

### LEGENDA

- Intervento di ripristino - tipo 1
- Intervento di ripristino - tipo 2

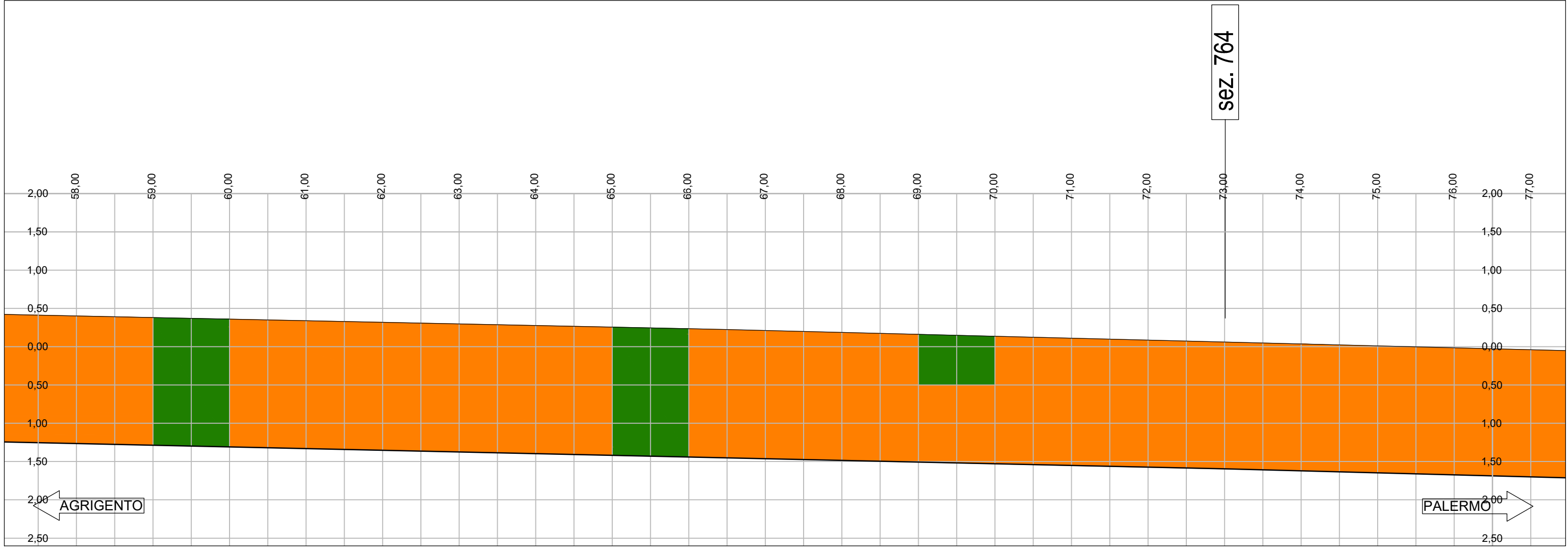
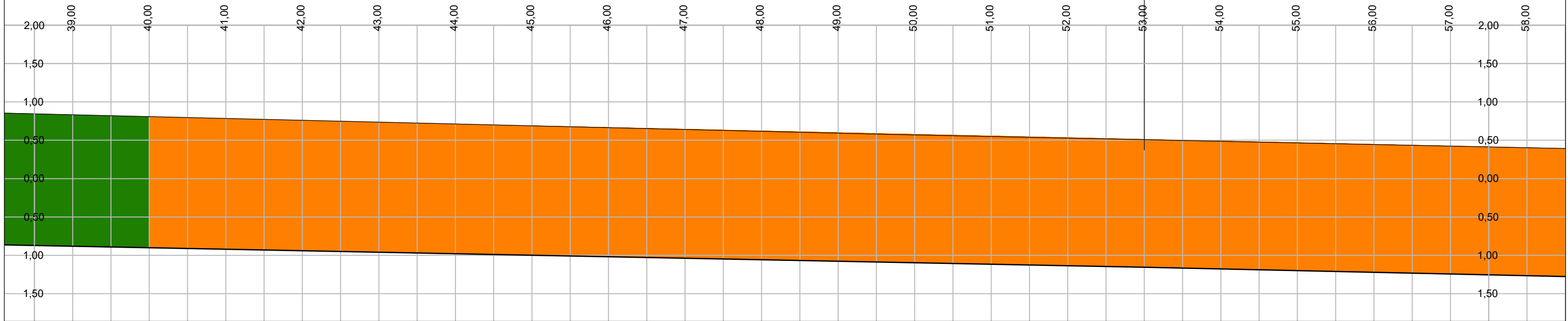


# Muro M075

## Pk 115+218 - Pk 15+338

### LEGENDA

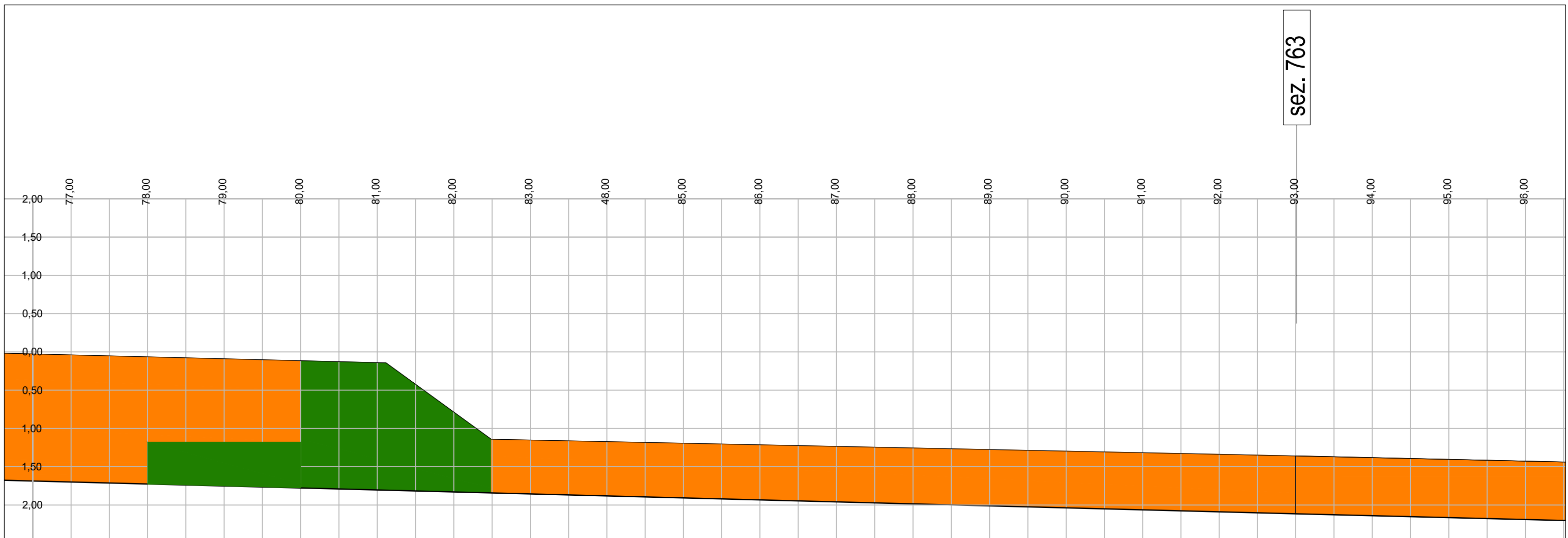
- Intervento di ripristino - tipo 1
- Intervento di ripristino - tipo 2



# Muro M075

## LEGENDA

- Intervento di ripristino - tipo 1
- Intervento di ripristino - tipo 2



← AGRIGENTO

PALERMO →