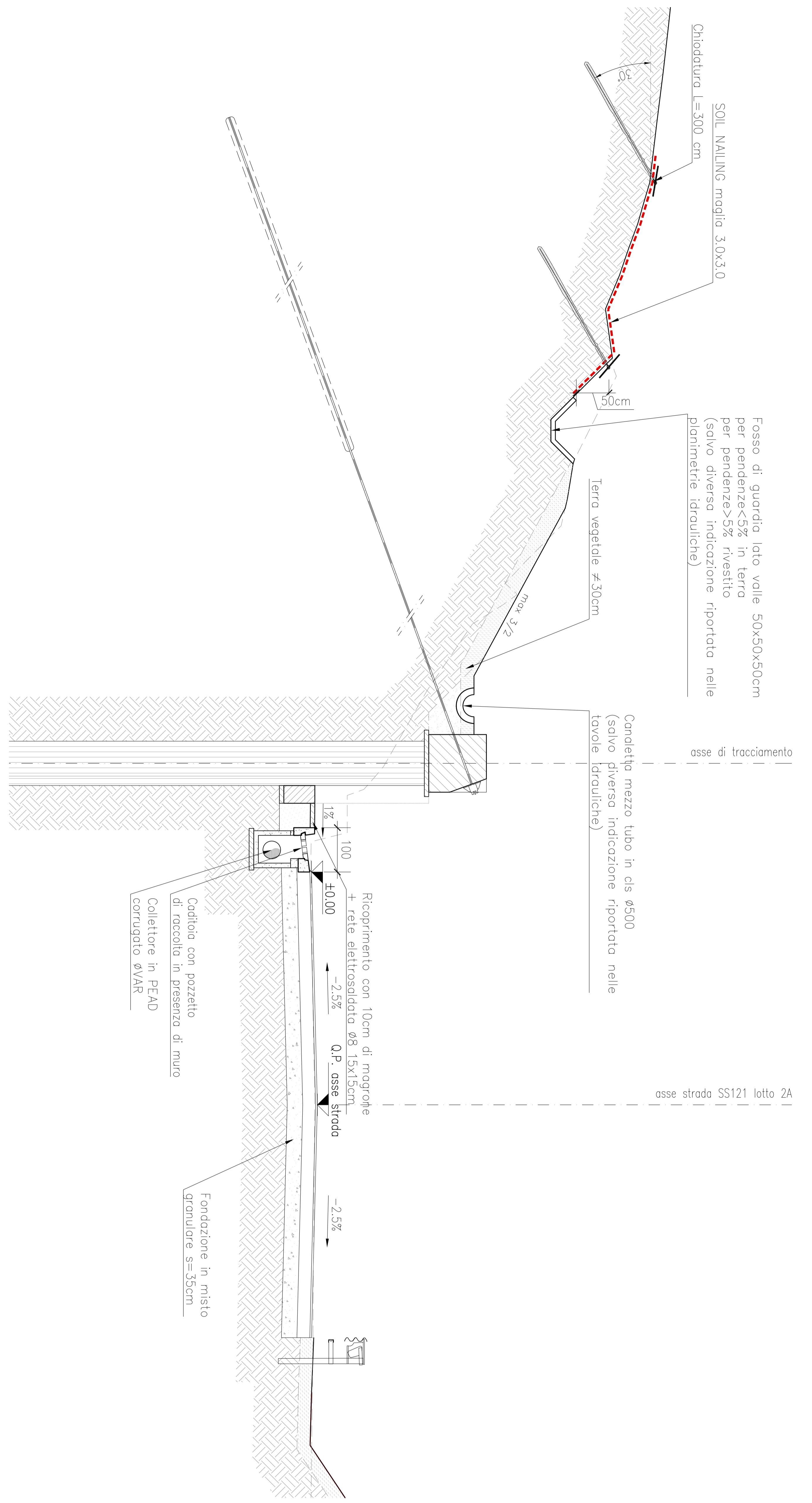
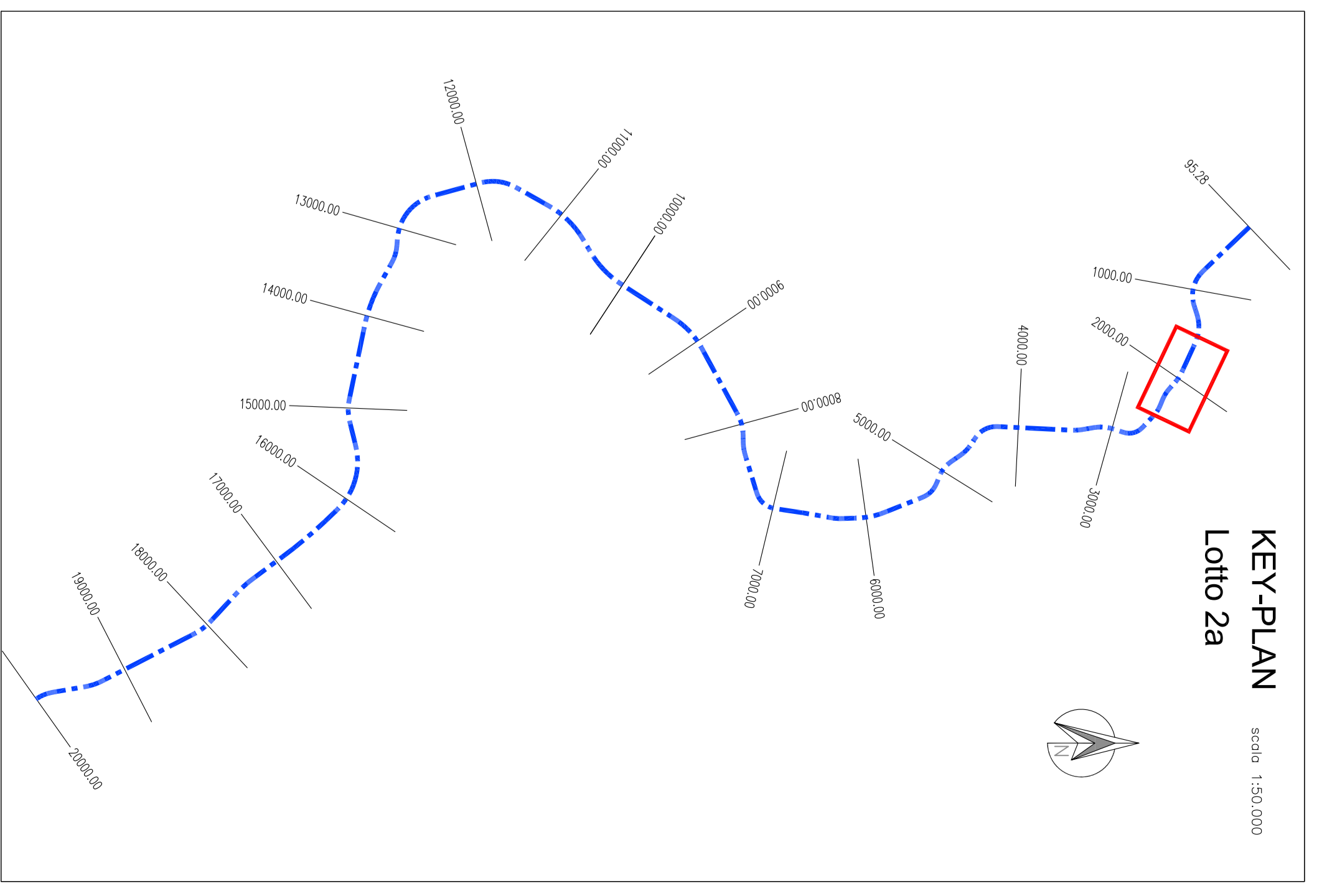


**SEZIONE TIPO - A-A Sistemazione finale**  
Scale 1:50



**NOTE:**

- Le progressive sono riferite all'asse della strada S.S. 121
- Le distanze parziali sono calcolate in asse strada
- Per le interferenze vedi tavola specifica
- Per consentire la posa degli ordini di lavori il massimo scavo di stesso tipo è stato previsto in sede progettuale.



**ANAS S.p.A.**  
DIREZIONE REGIONALE PER LA SICILIA

Addebitamento a Contante Generale dei Lavori di ammodernamento del lotto Palermo - Lancia Fidei Judo, finalizzato ad km 14,4 km 0,0 del lotto 2) compreso l'intero di incasso dalla zona Spagnola, al km 15,5 del lotto 2) compreso il km 15,5 del lotto 2) - Strada (lunghezza indicata) conosciuta

**Bolognella S.c.p.a.**

PROGETTO: **MODIFICA TECNICA N. 83**

OPERE DI SOSTEGNO - ASSE PRINCIPALE - Lotto 2a

OS04 - Parate di pali sx dal km 1+869,867 al km 1+929,876

Planimetria, sviluppata e sezione tipo

Codice Unico Progetto (CUP): **F41B03000230001**

Codice elaborato: **PA17/08 P/V OS04 N 0 0 7 6 1**

DATA	PRODOTTO	VERITÀ	RESPONSABILE DEL PROCEDIMENTO
10/04/10	E	1	1

**PROGETTO:** ANAS S.p.A. - Direzione Regionale per la Sicilia

**PRODOTTO:** ANAS S.p.A. - Direzione Regionale per la Sicilia

**VERITÀ:** ANAS S.p.A. - Direzione Regionale per la Sicilia

**RESPONSABILE DEL PROCEDIMENTO:** ANAS S.p.A. - Direzione Regionale per la Sicilia