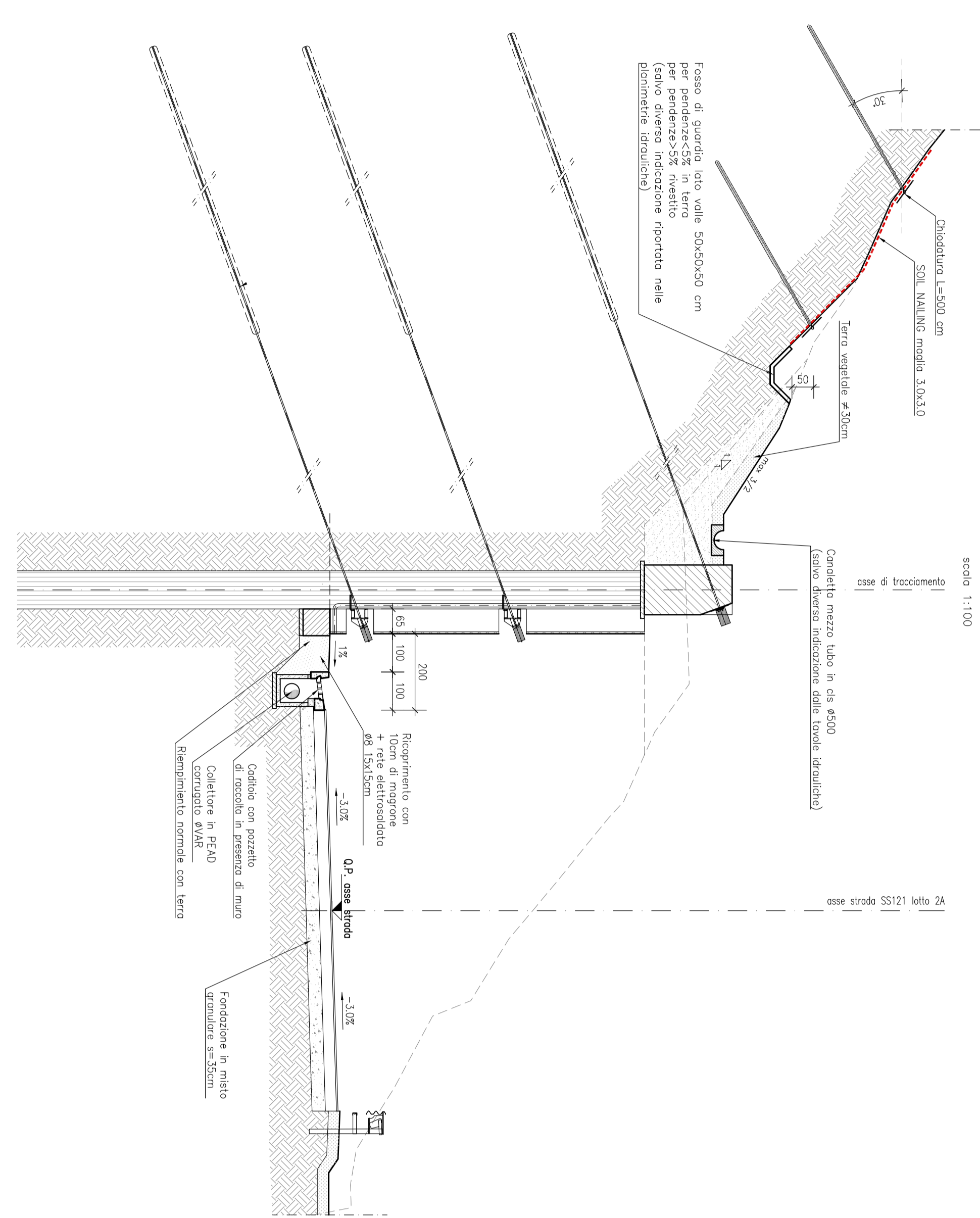
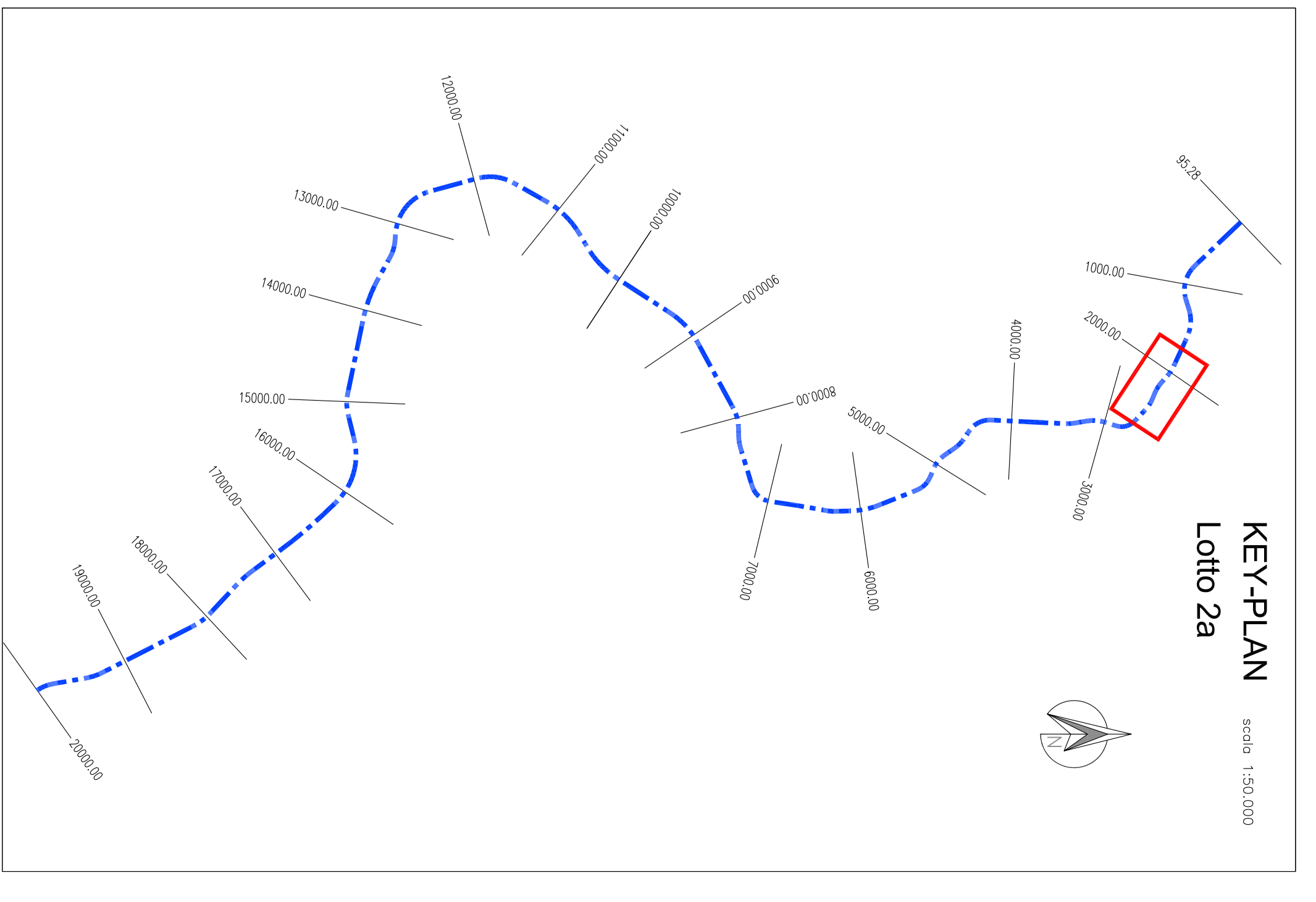
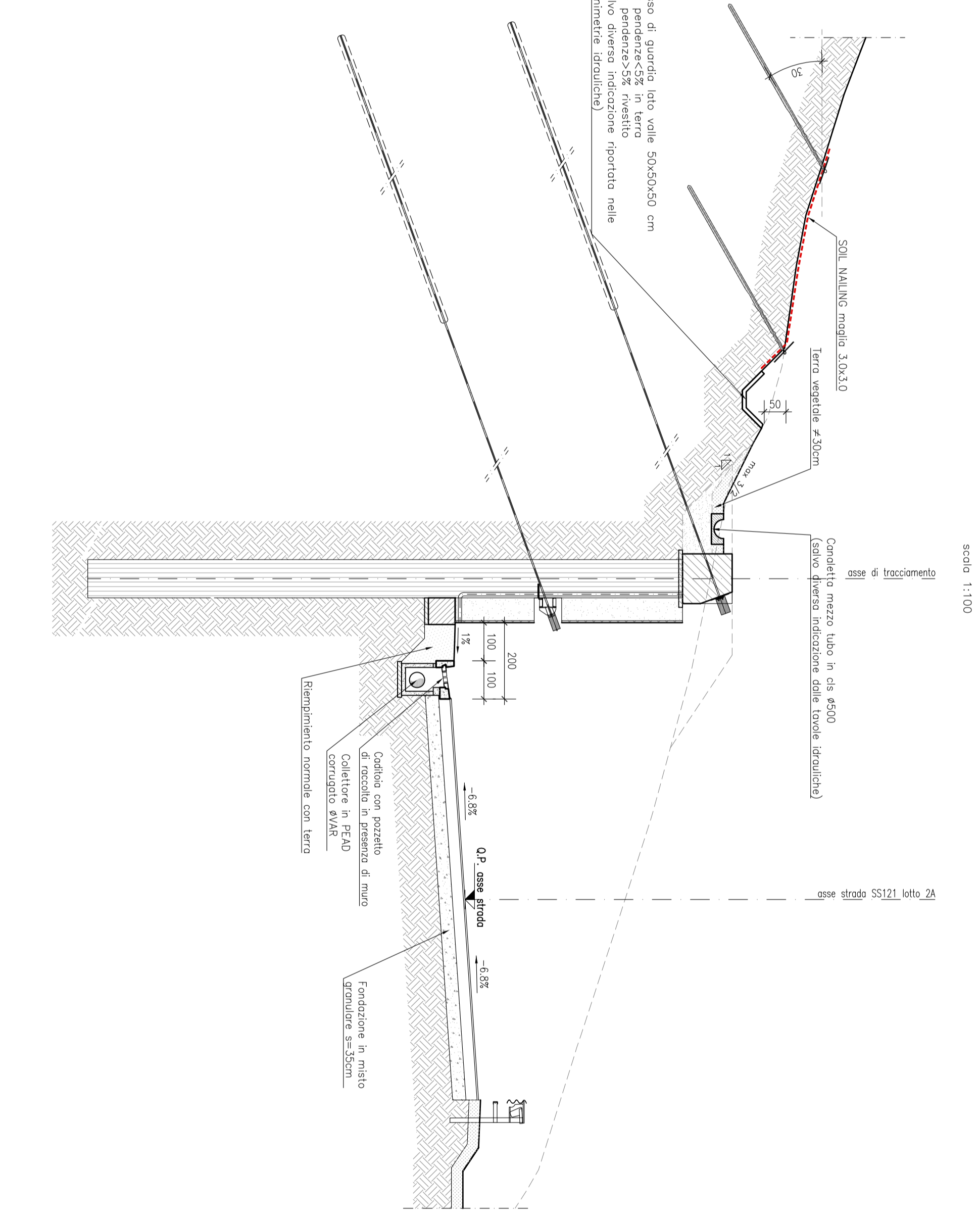


PLANIMETRIA
Scala: 1:500

SEZIONE TIPO CON TRE ORDINI DI TIRANTI
Scala: 1:100



SEZIONE TIPO CON DUE ORDINI DI TIRANTI
Scala: 1:100



KEY-PLAN
Scala: 1:50.000
Lotto 2a

NOTE:
- Le quotazioni sono riferite all'anno della scala 1:500.
- Le distanze parziali sono indicate in ogni punto.
- Per le quotazioni vedi il foglio specifico.
- Le quotazioni sono riferite all'anno della scala 1:500.
- Le quotazioni sono riferite all'anno della scala 1:500.

ANAS S.p.A.
DIREZIONE REGIONALE PER LA EMILIA

PA1708
Modifica Complesso Generale del "Ponte di Sostegno - Asse Principale - Lotto 2a" (Lotto 2a) - Paralleli di pali su dai km 2+469,136 al km 2+308,443

Bolognina S.p.a.
- PERIZIA DI VARIANTE N.3 -
MODIFICA TECNICA N. 189

OPERE DI SOSTEGNO - ASSE PRINCIPALE - LOTTO 2a
OS05 - Paralleli di pali su dai km 2+469,136 al km 2+308,443

Progetto di: **EG&S**
DIREZIONE REGIONALE PER LA EMILIA

PROGETTO	PROGETTO	PROGETTO	PROGETTO	PROGETTO	PROGETTO
1	2	3	4	5	6
PROGETTO	PROGETTO	PROGETTO	PROGETTO	PROGETTO	PROGETTO
PROGETTO	PROGETTO	PROGETTO	PROGETTO	PROGETTO	PROGETTO

Scale: 1:500

NOTE:
- Le quotazioni sono riferite all'anno della scala 1:500.
- Le distanze parziali sono indicate in ogni punto.
- Per le quotazioni vedi il foglio specifico.
- Le quotazioni sono riferite all'anno della scala 1:500.
- Le quotazioni sono riferite all'anno della scala 1:500.