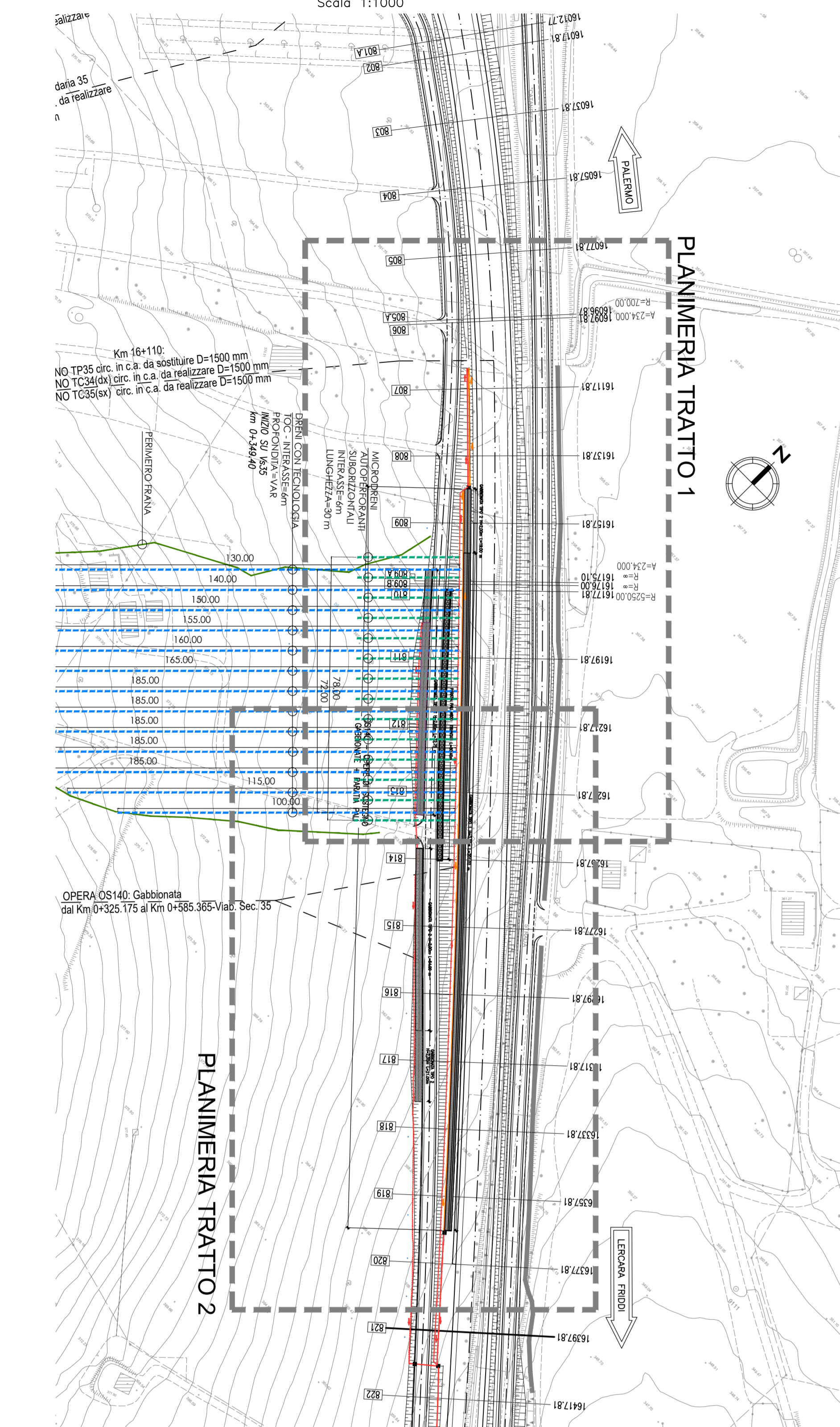
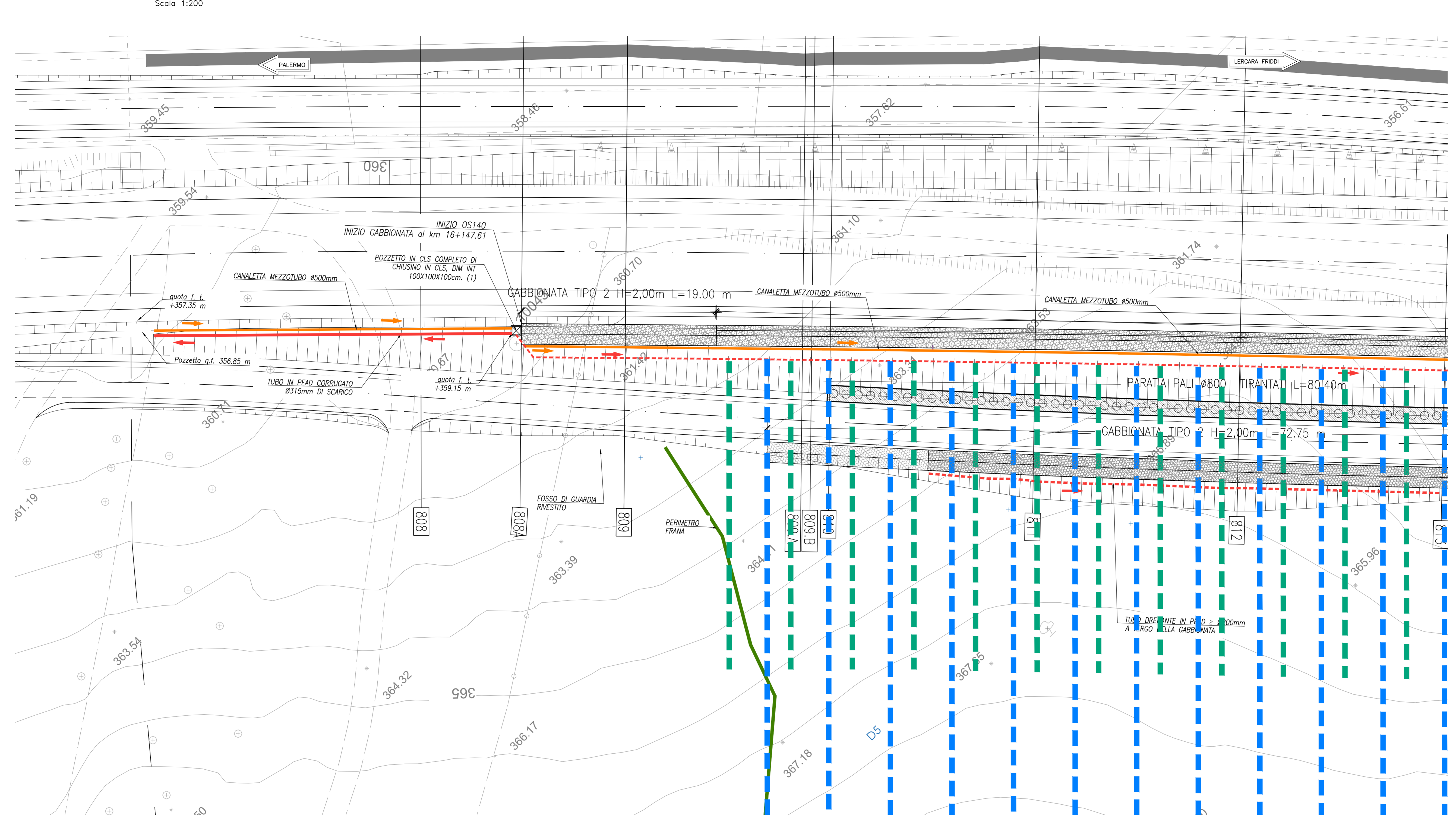


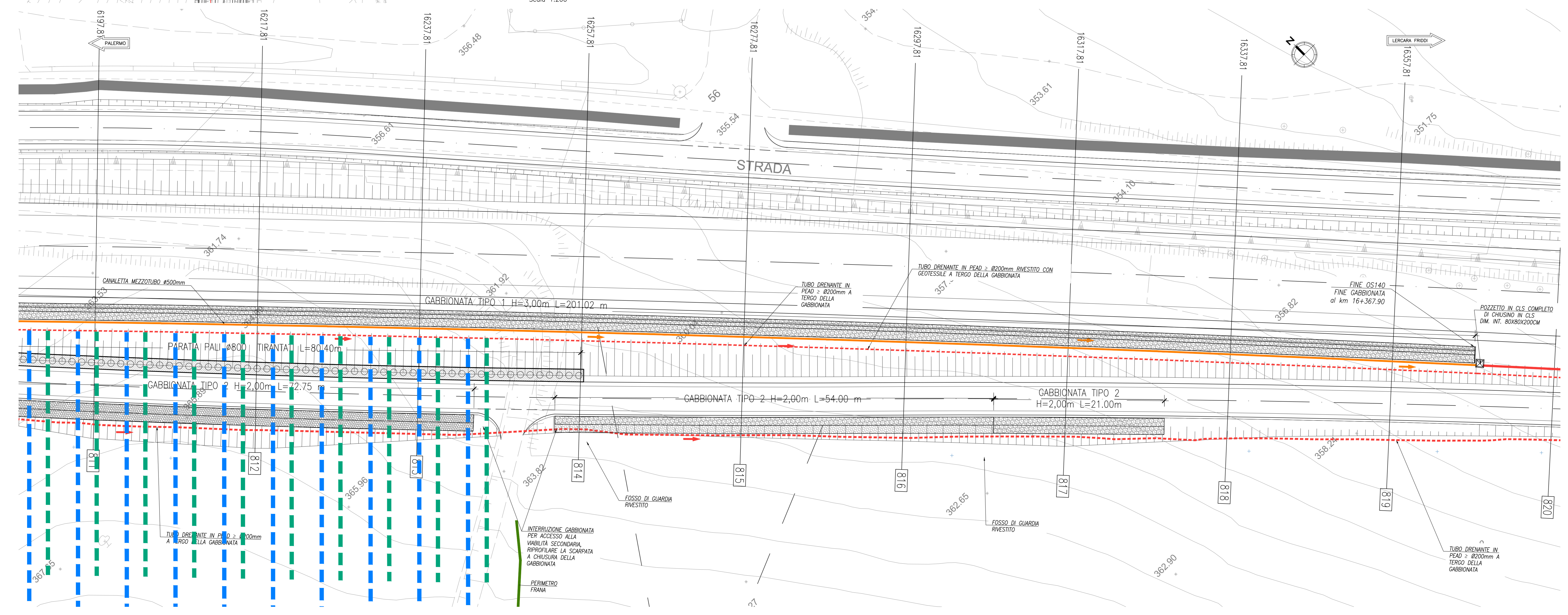
INQUADRAMENTO PLANIMETRICO



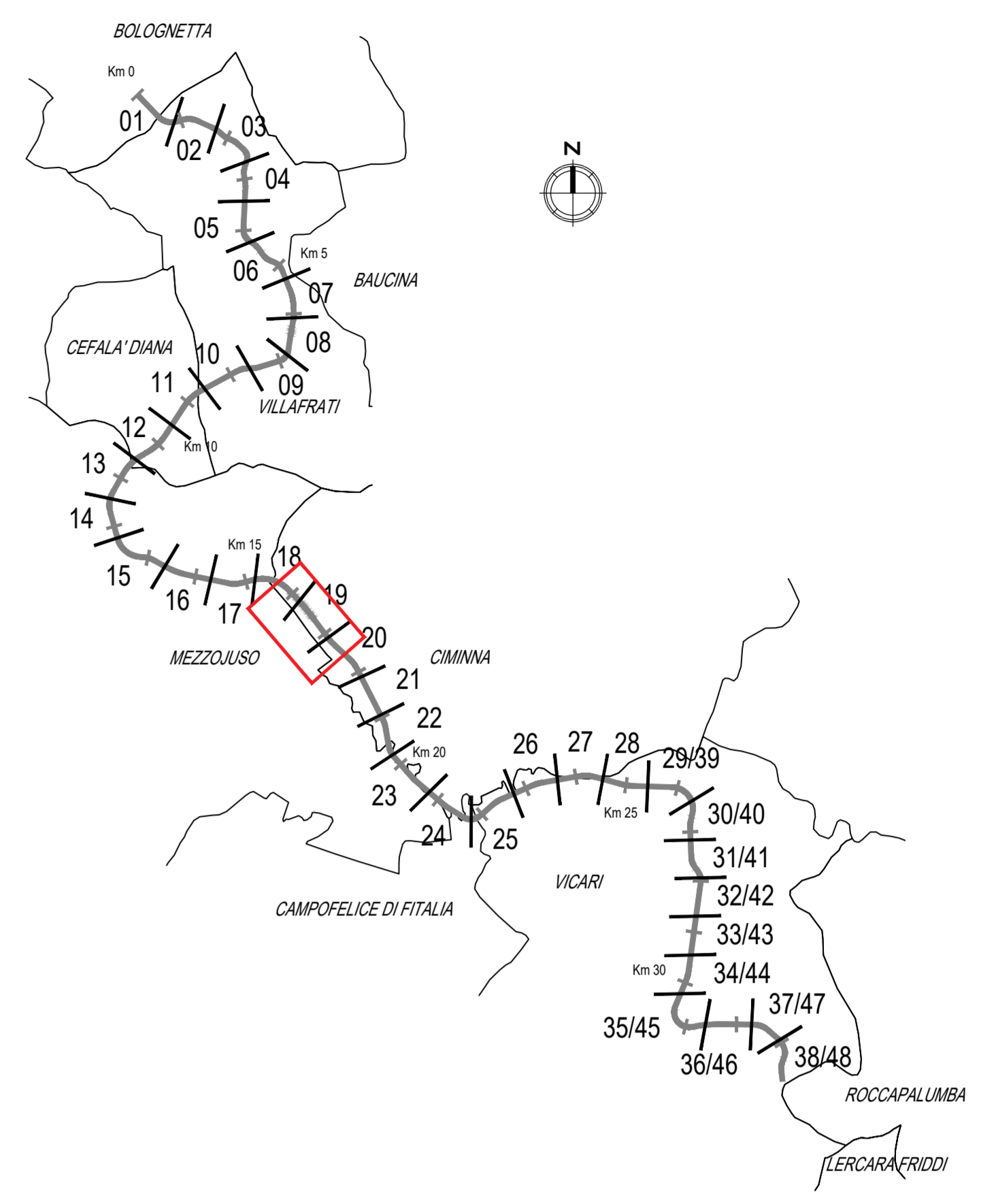
PLANIMETRIA - TRATTO 1



PLANIMETRIA - TRATTO 2



QUADRO DI UNIONE - Scala 1:100.000



- LEGENDA IDRAULICA:**
- Mezzo tubo in cls Ø500mm
 - Zanella in c.a.
 - Tubo drenante microfessurato Ø200 in PEAD rivestito con geotessile
 - Canalizzazione esistente
 - Pozzetto in cls prefabbricato dim interne 60x60x150cm
- CARATTERISTICHE DRENI:**
- dreni suborizzontali da 30,0m: diametro perforazione 110 mm tubo filtrante in pvc a scanalature longitudinali diametro nominale 90 mm
 - dreni con tecnologia TOC: perforazione orizzontale direzionata 150 mm tubo in HDPE diametro esterno 110 mm.



PA17/08
Affidamento a Contratto Generale dei Lavori di ammodernamento del tratto Palermo - Lencara Friddi, lotto funzionale dal km 14,4 (km 0,0 del Lotto 2) compreso il tratto di raccordo della rotatoria Bolognetta, al km 48,9 (km 33,6 del Lotto 2 - Svincolo Mangano incluso) compresi raccordi con le attuali SS n.189 e SS n.121

Bolognetta S.c.p.a.
- PERIZIA DI VARIANTE N.3 -

Tratto elaborato:
OPERE DI SOSTEGNO - ASSE PRINCIPALE - LOTTO 2a - OS140/140A - Opere di sostegno dx dal km 16+147.61 al km 16+367.90
Planimetria generale interventi

Codice Unico Progetto (CUP): **F41B03000230001**

Codice elaborato: **PA17/08** | **PV** | **OS140/140A** | **N0101** | **6** | **2**

| CARTELLA | FILE NAME | NOTE | PROF. | SCALE |
|----------|--------------------------------------|------|---------------|----------------------------------|
| 5 | PVOS140N001_62_4137.dwg | 1+1 | 4 | 1 3 7 |
| 4 | | | | 1:200 |
| 3 | | | | |
| 2 | TERZA EMISSIONE | | Dicembre 2021 | M.L. Meoli S. Fortino N. Belmann |
| 1 | REVISIONE A SEGUITO ISTRUTTORIA ANAS | | Maggio 2021 | M.L. Meoli S. Fortino N. Belmann |
| 0 | PRIMA EMISSIONE | | Dicembre 2019 | M.L. Meoli S. Fortino D. Troni |

Progettista: **F.A.C.E.S. S.r.l.** - Società di ingegneria
Via Parana 11 - 00196 Roma
Tel. 06/47800000 - Fax 06/47800001
Email: info@face.it - www.face.it

Coordinatore: **E&G S.r.l.**
ENVIROMENTALE & GEOTECNICO
Via S. Maria 10 - 00187 Roma
Tel. 06/47800000 - Fax 06/47800001
Email: info@e-g.it - www.e-g.it

Il Progettista Responsabile: **Ing. Antonio Ambrosi**

Il Coordinatore per la Sicurezza in fase di Esecuzione: **Arch. Francesco Ronzani**

Il Coordinatore per la Esecuzione dei Lavori: **Arch. Francesco Ronzani**

Il Direttore dei Lavori: **Ing. Sergio Favaro**

ANAS S.p.A.
DATA: _____ PROTOCOLLO: _____ VISTO IL RESPONSABILE DEL PROCEDIMENTO: _____
CODICE PROGETTO: **L041100E11101** Dat. Ing. Luigi Majo