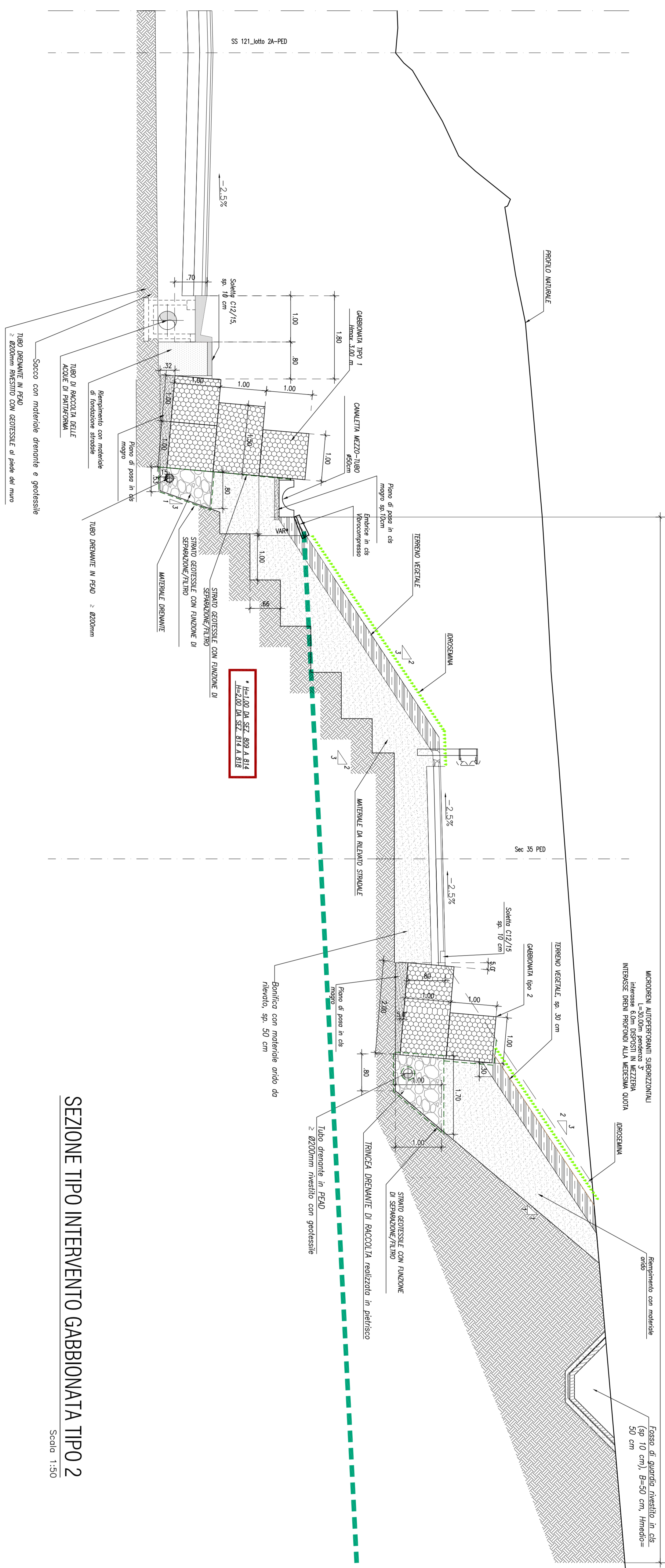
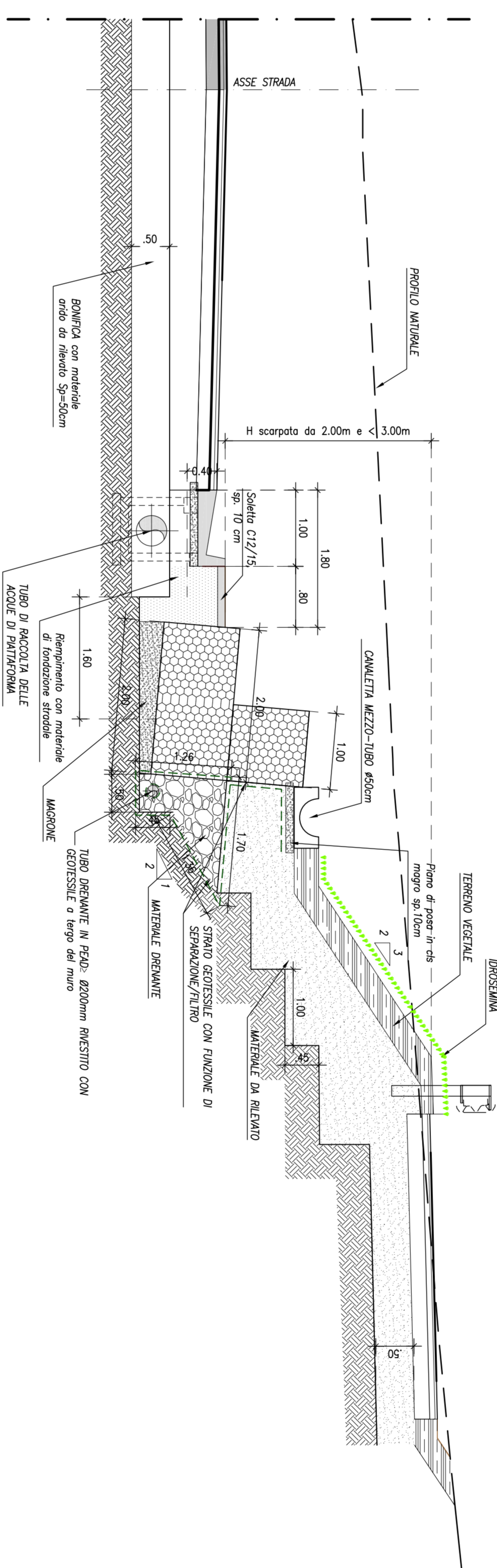


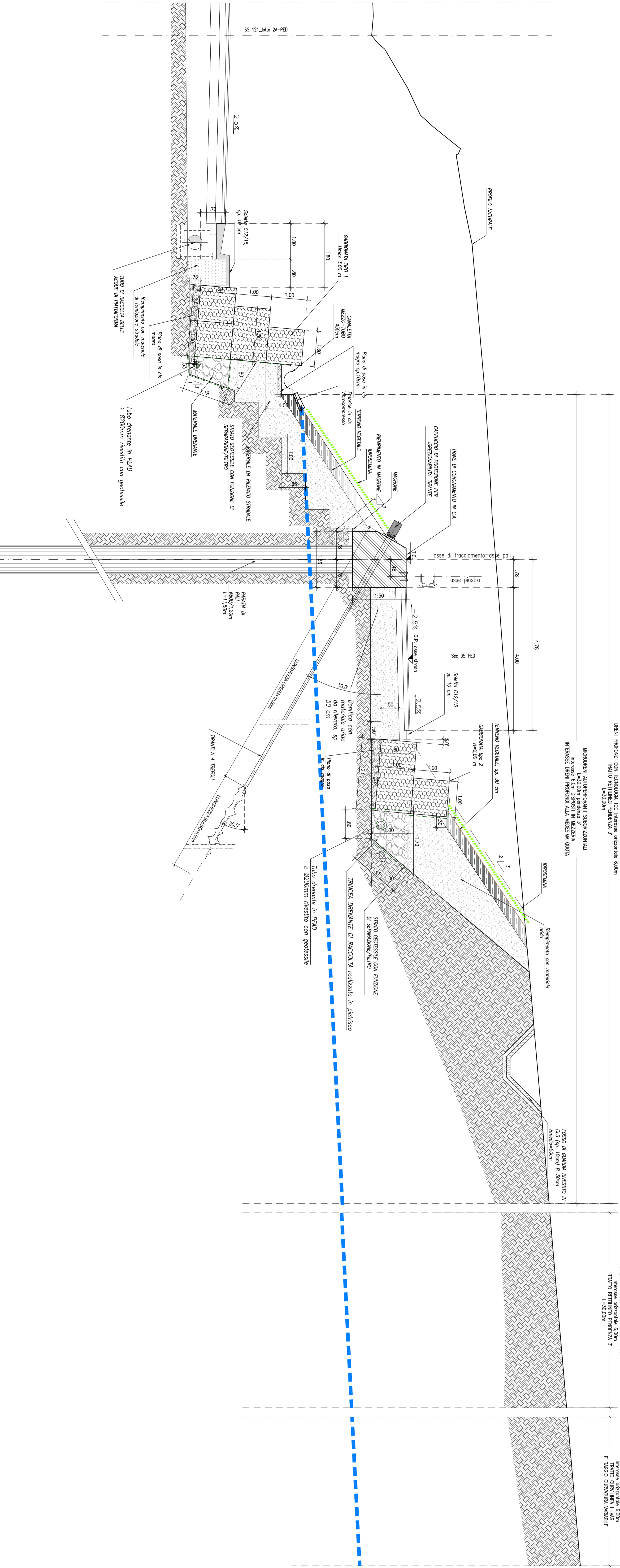
SEZIONE TIPO INTERVENTO GABBIONATA TIPO 1  
Scala 1:50



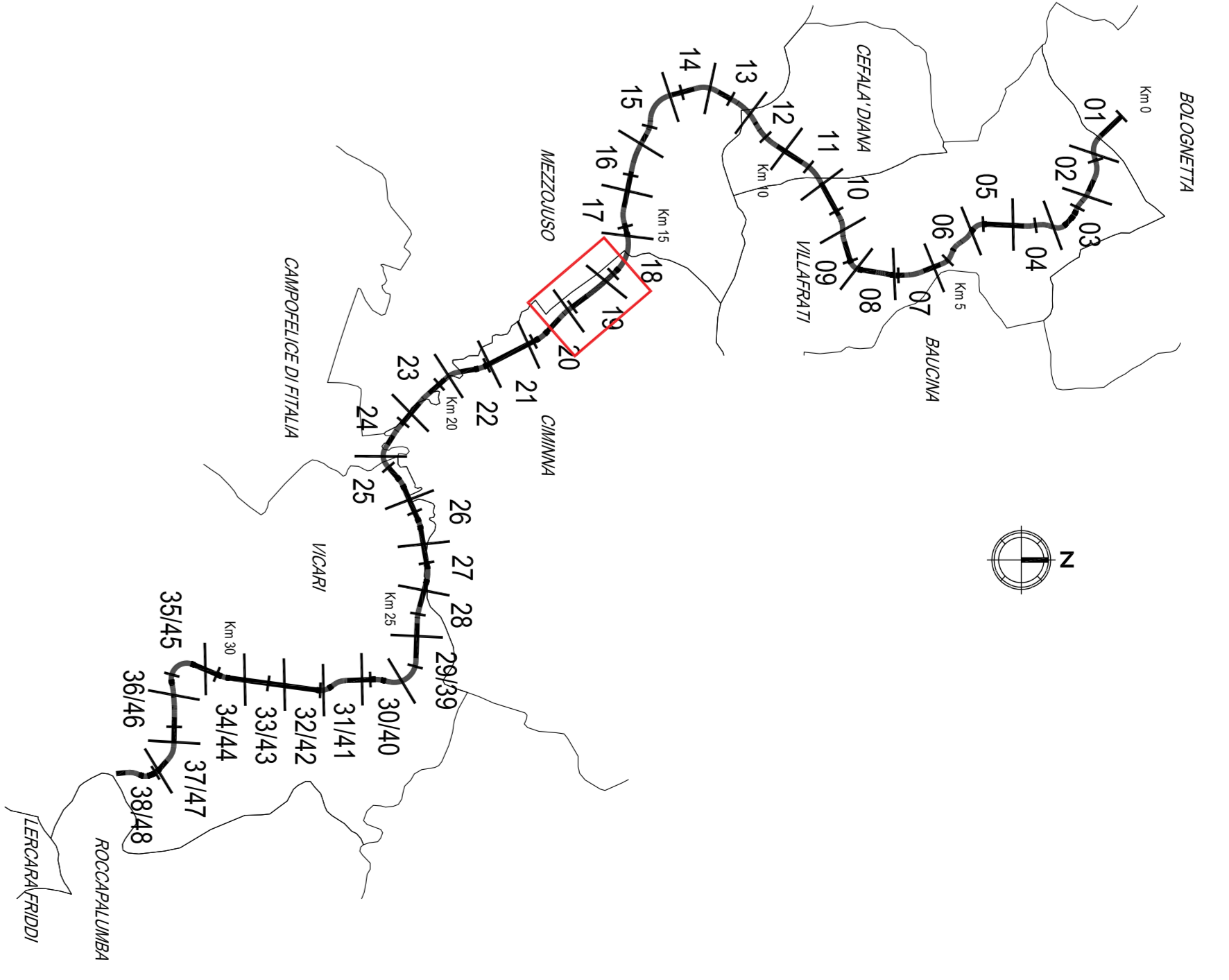
SEZIONE TIPO INTERVENTO GABBIONATA TIPO 2  
Scala 1:50



SEZIONE TIPO INTERVENTO PARATIA E TRINCEE  
(TRA LE SEZ. 810 E 814)  
Scala 1:50



QUADRO DI UNIONE - Scala 1:100.000



- CARATTERISTICHE DREMI:**
- denti suborizzontali da 30,0 cm - diametro perforazione 110 mm
  - tubo filtrante in pvc a scanalature longitudinali diametro nominale 90 mm
  - denti con tecnologia TOC: perforazione orizzontale dirazionata 150 mm
  - tubo in HDPE diametro esterno 110 mm.

**ANAS S.p.A.**  
Società per Azioni  
Via Salaria, 1000 - 00198 Roma  
Tel. 06/49811 - Fax 06/49812

**OPERE DI SOSTEGNO - ASSE PRINCIPALE**  
OS140/140A - Opere di sostegno dx dal km 16+147,61 al km 16+367,90  
Sezioni tipo degli interventi

Codice Unico Progetto (CUP):		F41B03000230001	
Codice elaborato:		PAT708 P V 0840-40A N 0 0 2	
Codice progetto:		F41B03000230001	
Data:		14/01/2011	
Autore:		E&G S.r.l.	
Disegnato:		E&G S.r.l.	
Verificato:		E&G S.r.l.	
Approvato:		E&G S.r.l.	

**ANAS S.p.A.**  
Società per Azioni  
Via Salaria, 1000 - 00198 Roma  
Tel. 06/49811 - Fax 06/49812

**E&G S.r.l.**  
Società per Azioni  
Via Salaria, 1000 - 00198 Roma  
Tel. 06/49811 - Fax 06/49812