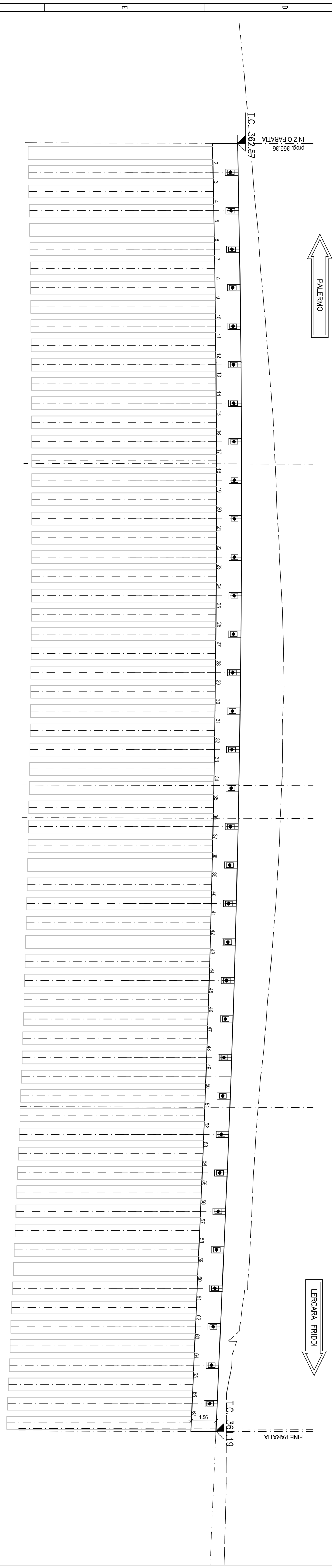
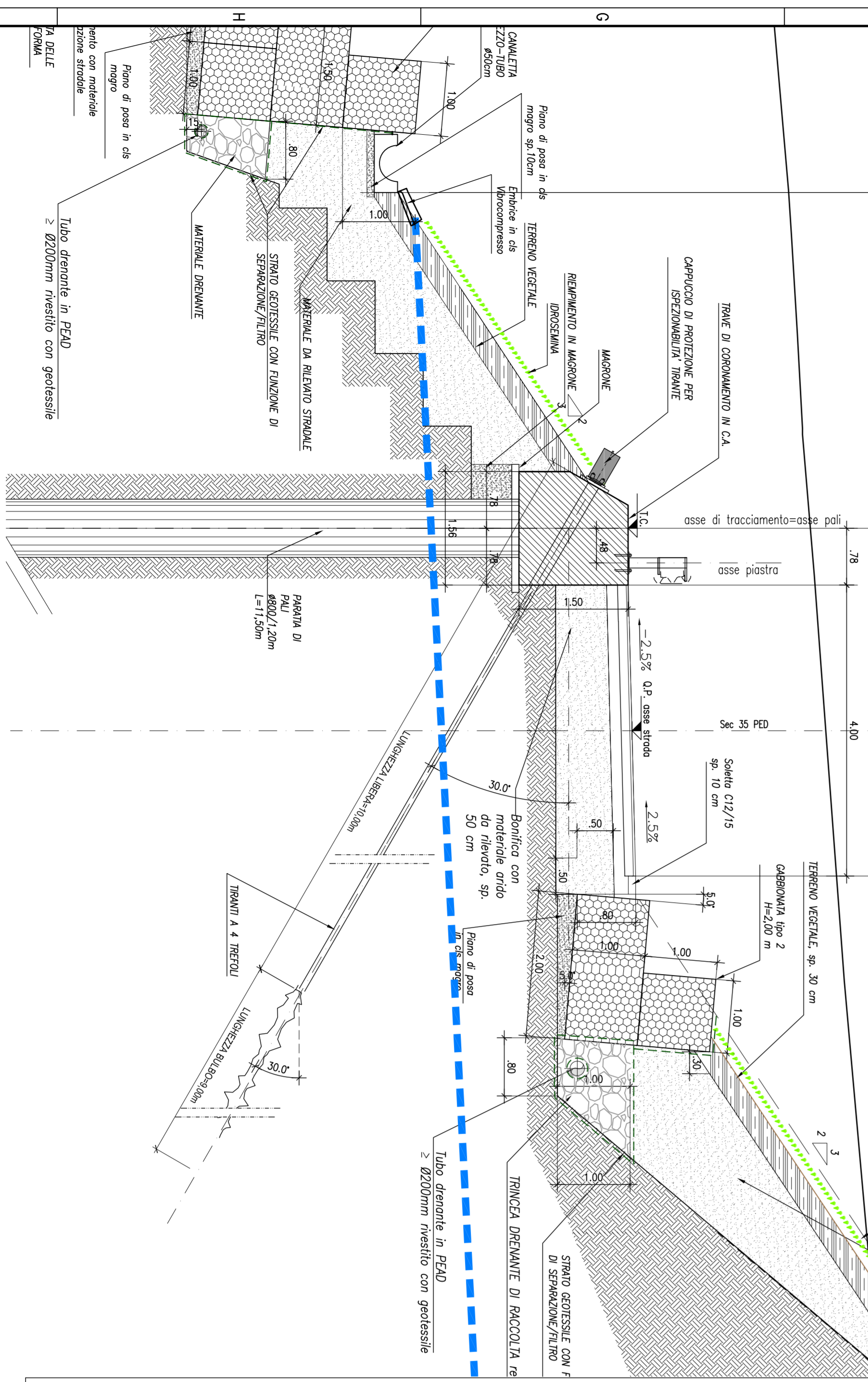


PROFILLO
Scala 1:1100



SEZIONE TIPO INTERVENTO PARATIA
(TRA LE SEZ. 810 E 814)
Scala 1:150

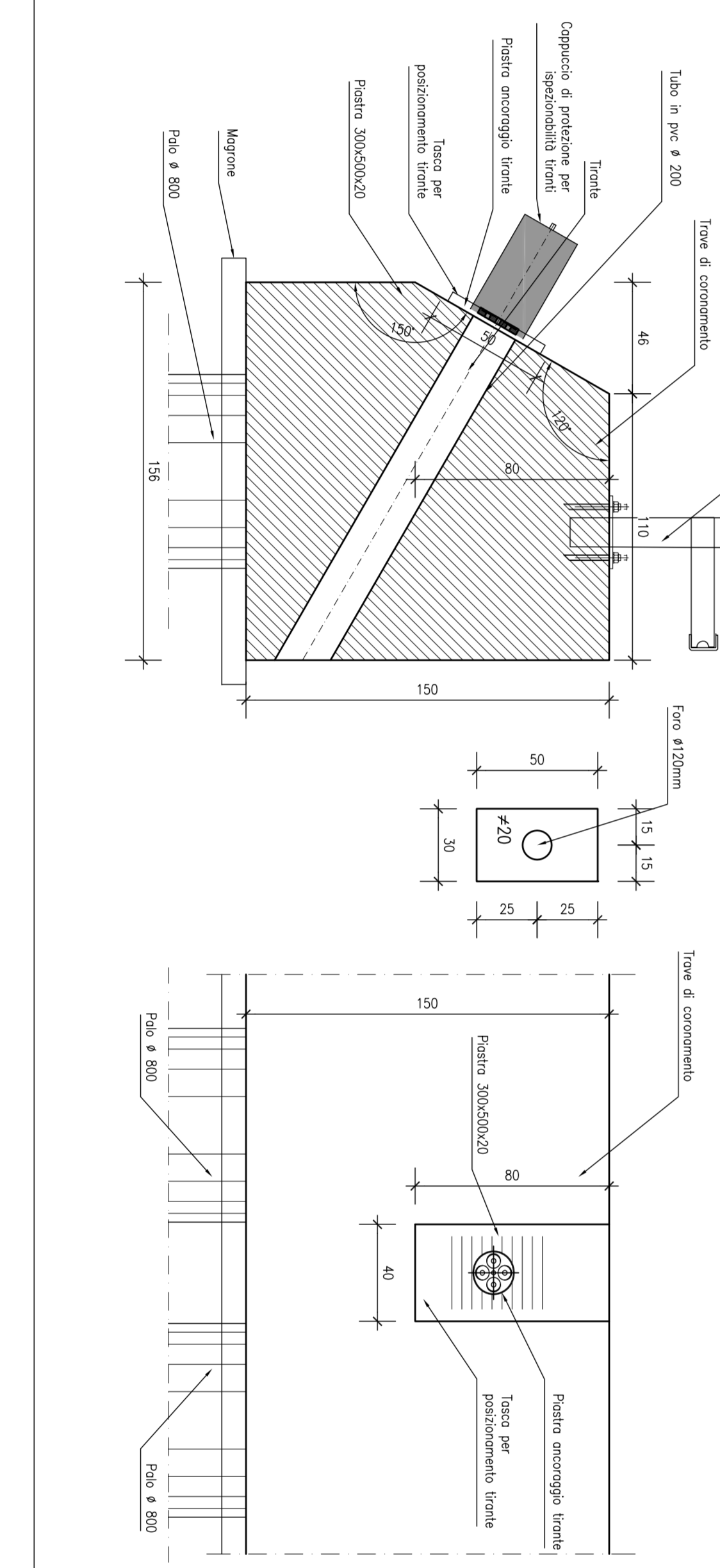


SEZIONE CON CAPPUCCIO
DI PROTEZIONE

TRAVE DI CORONAMENTO CON TIRANTE
PARTICOLARE 1
Scala 1:50

PIASTRA

VISTA FRONTALE



PARTICOLARE TIRANTI
Scala 1:50

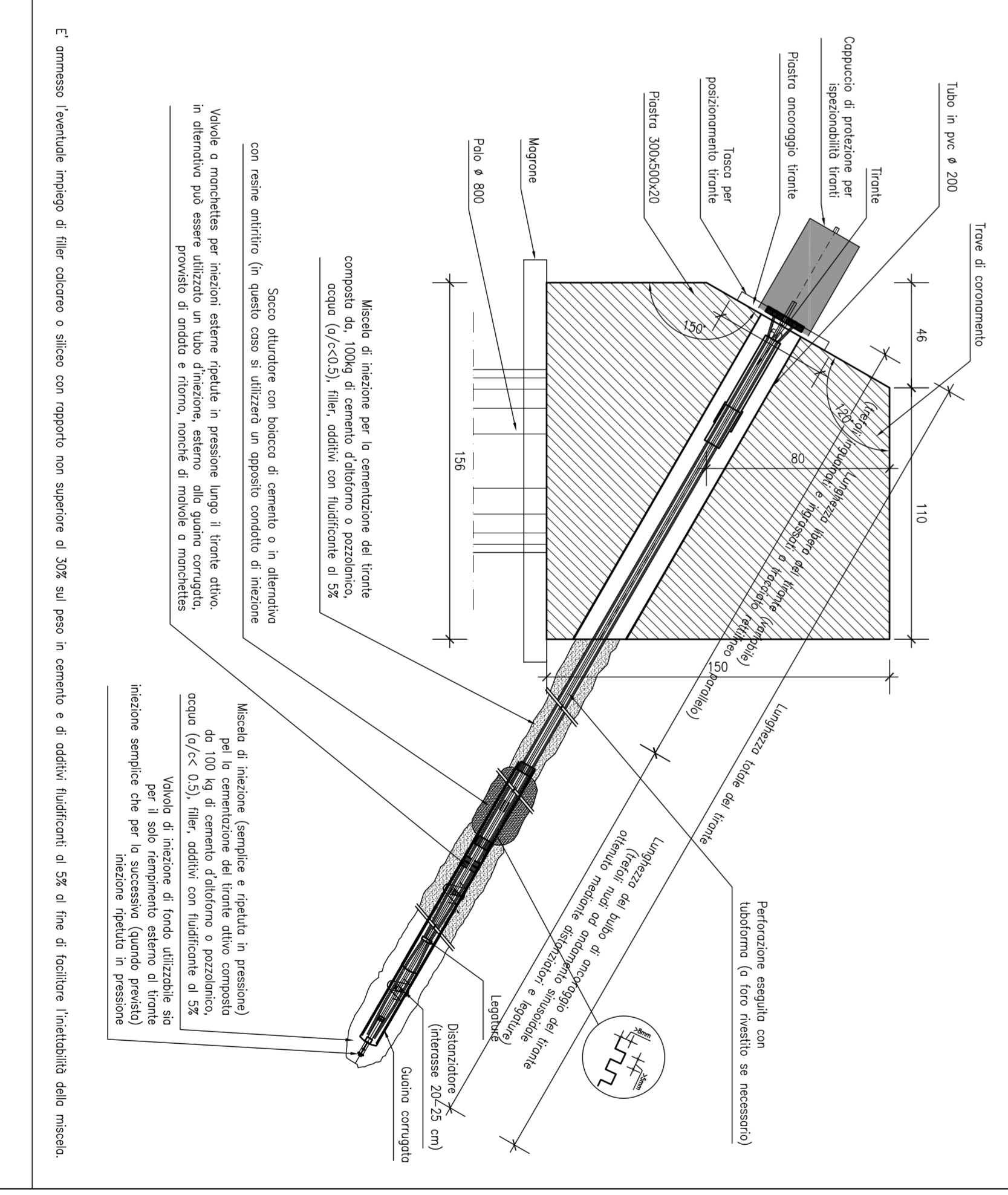
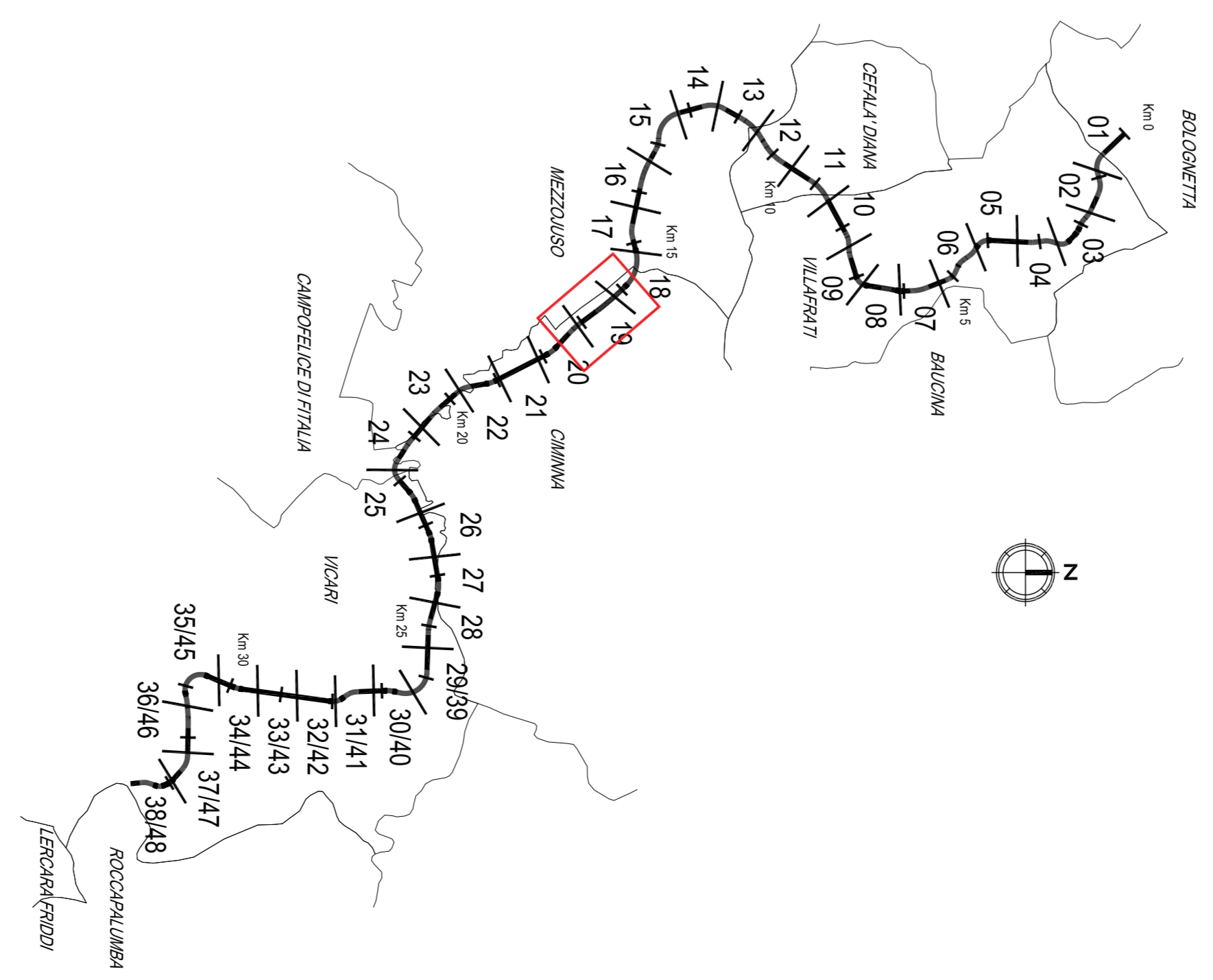


TABELLA MATERIALI PARATIA DI PALI E MICROPALI

CALCESTRUZZI	di Alluminio	di Cemento	di Emulsione	di altri componenti
CEMENTO	54	-	-	21
CEMENTO	54	-	-	21
CEMENTO	54	-	-	21
CEMENTO	54	-	-	21
CEMENTO	54	-	-	21
CEMENTO	54	-	-	21
CEMENTO	54	-	-	21
CEMENTO	54	-	-	21
CEMENTO	54	-	-	21
CEMENTO	54	-	-	21

QUADRO DI UNIONE - Scala 1:100.000



ANAS S.p.A.

PA17108
OPERE DI SOSTEGNO - ASSE PRINCIPALE
OS140/140A - Opere di sostegno dx dai km 16+147.61 al km 16+367.90
Paratia di pali Viabilità secondaria 35 da km 0+355.36 al km 0+435.86
Planimetria sviluppata e sezioni tipo
Codice Unico Progetto (CUP): F41B03000230001
- PERIZIA DI VARIANTE N.3 -
Bolognietta S.c.p.a.

Project information and administrative details including logos of ANAS S.p.A., E.G.S. S.p.A., and other entities. It includes a table with project codes and dates.

DATA	DESCRIZIONE	STATO
1	PROGETTO	1
2	VERIFICA	1
3	ESECUZIONE	1
4	ACCANTONAMENTO	1
5	CHIUSURA	1