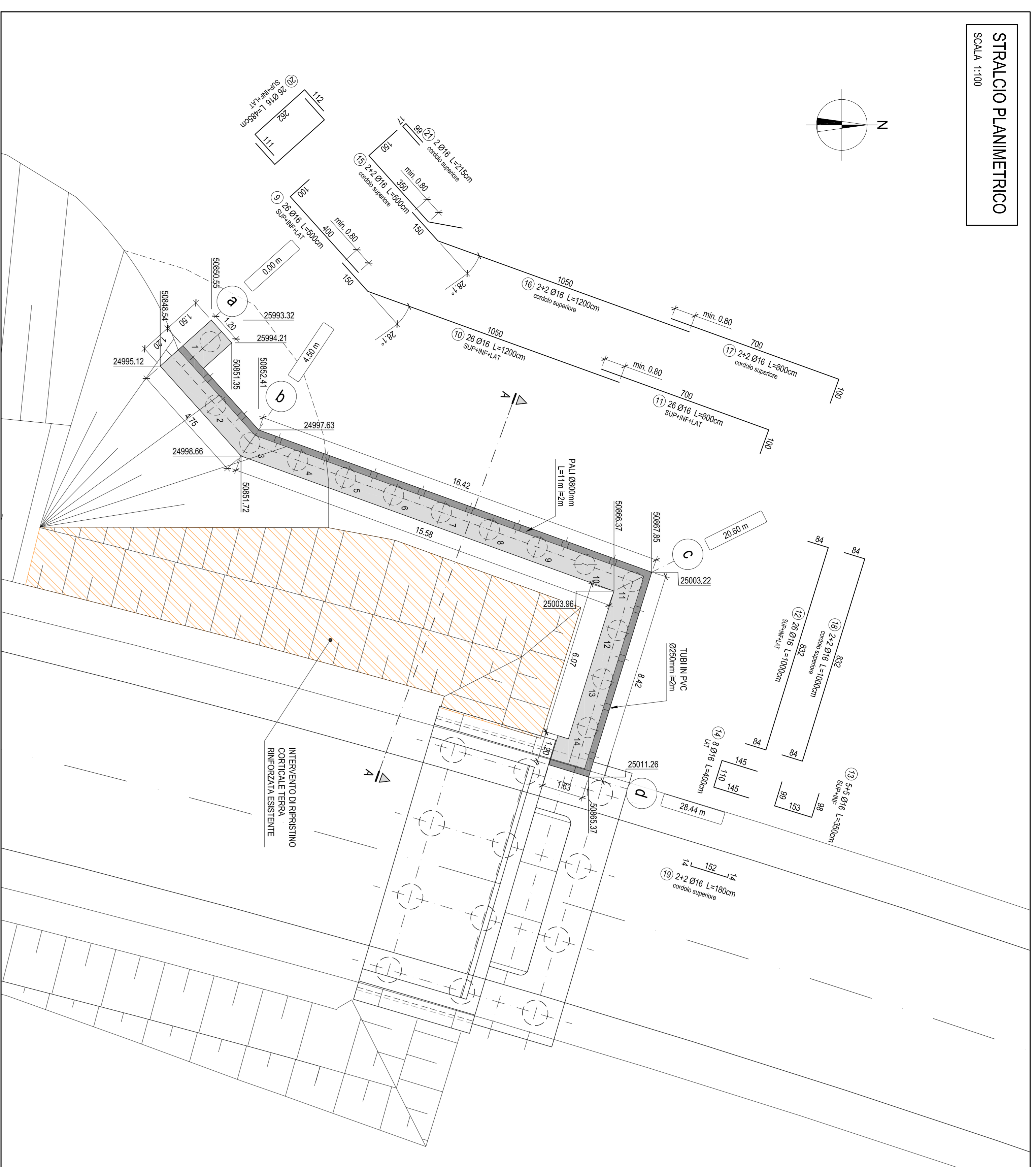
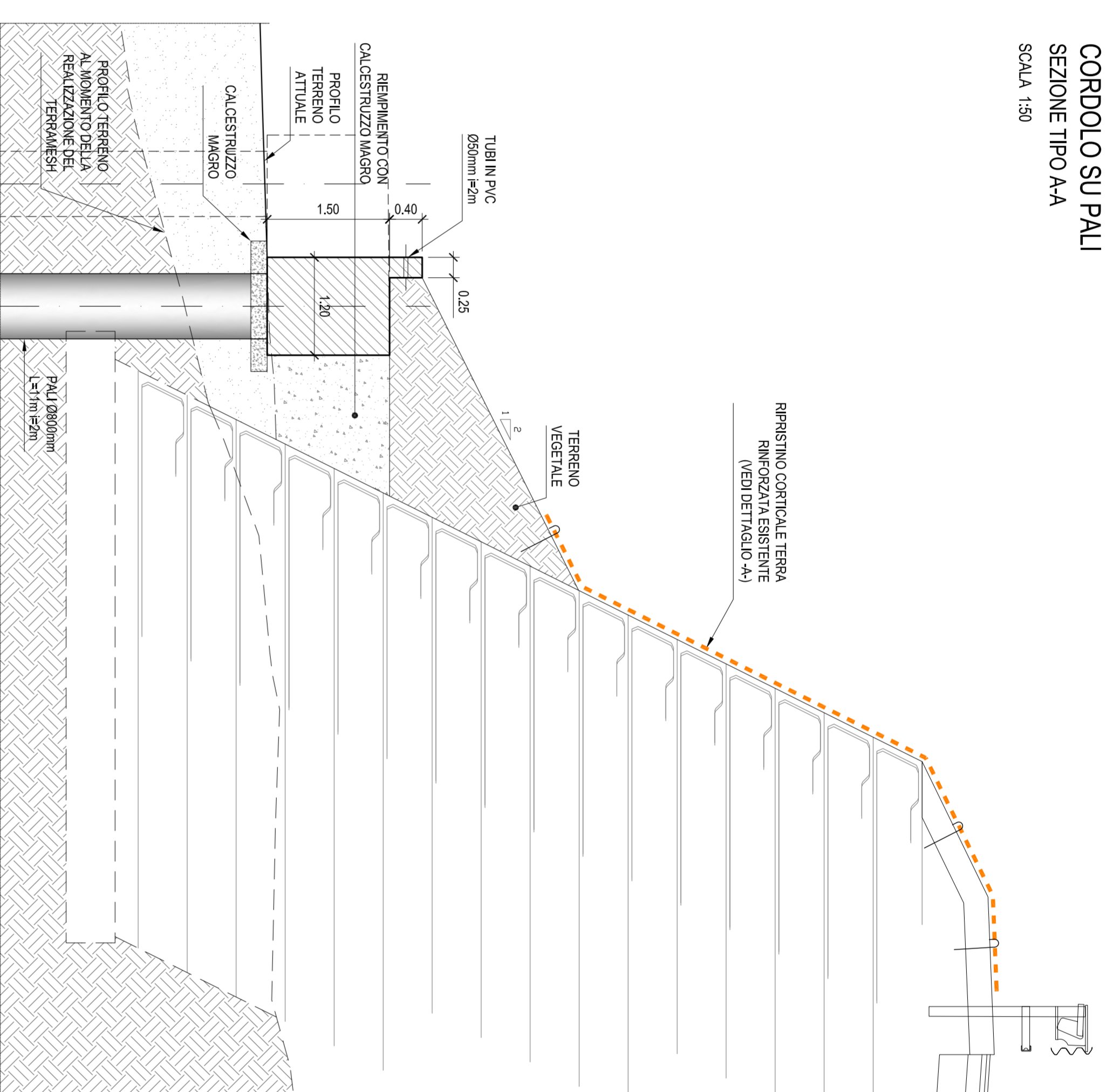


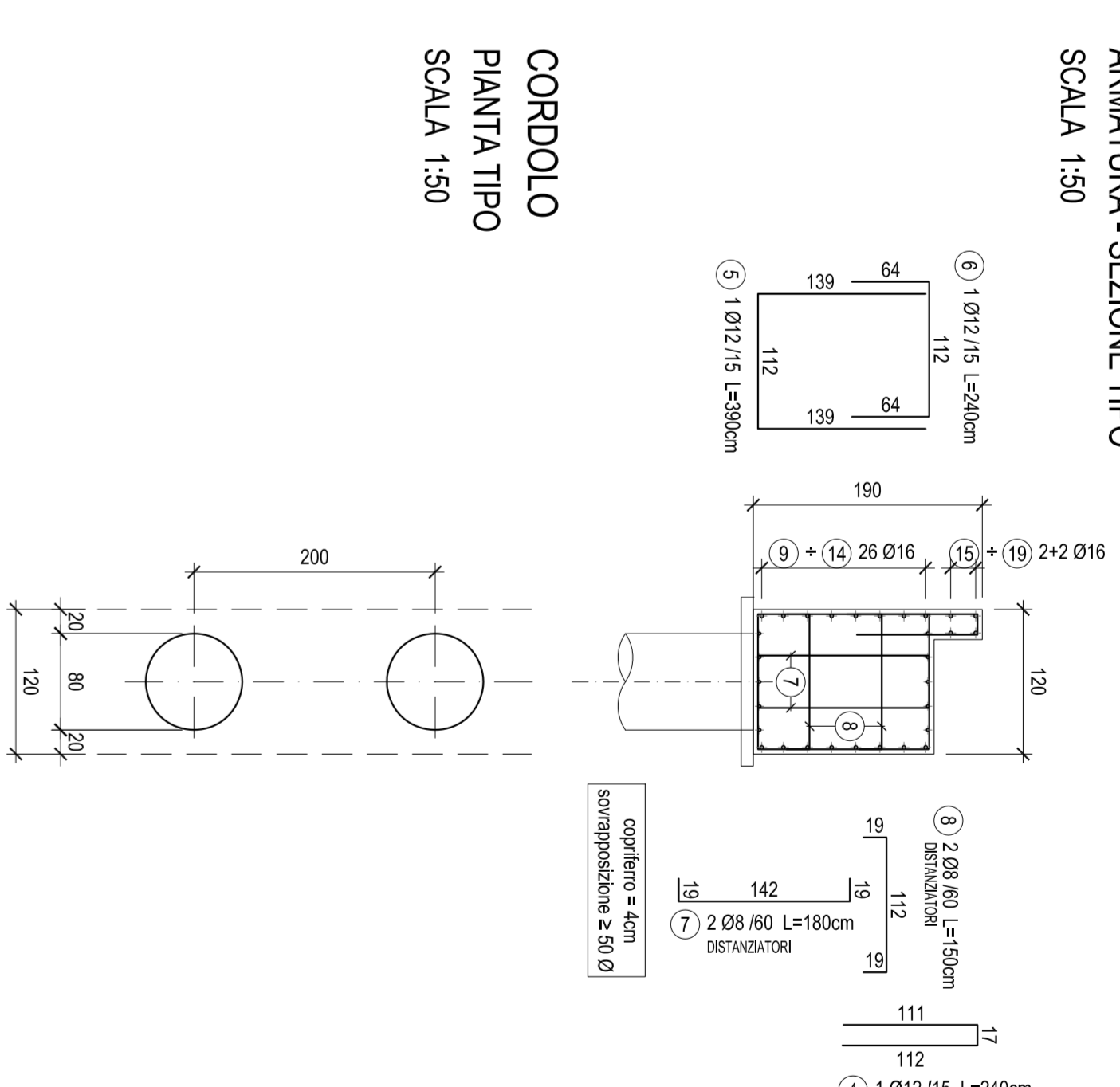
STRALCIO PLANIMETRICO
SCALA 1:100



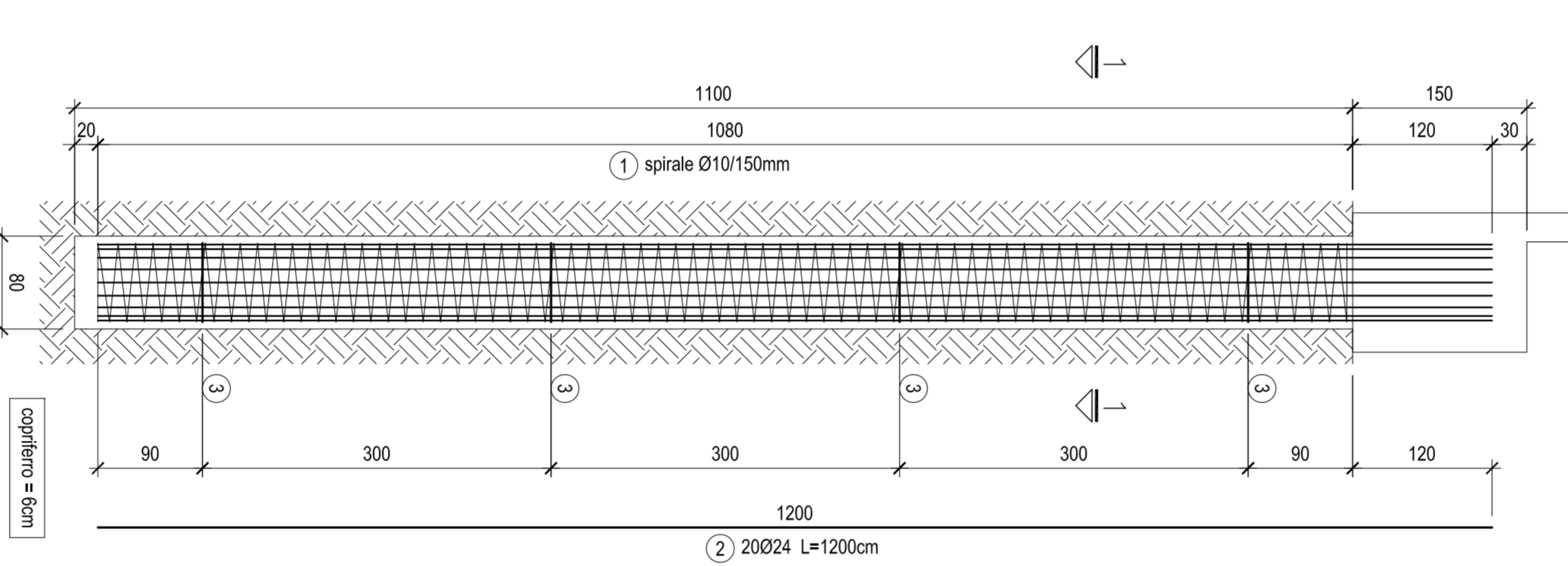
CORDOLO SU PALI
SEZIONE TIPO AA
SCALA 1:50



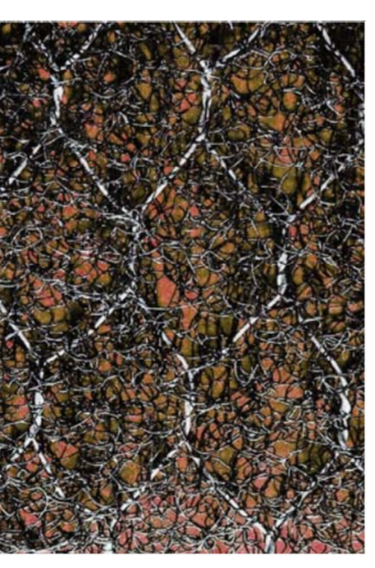
CORDOLO
ARMATURA - SEZIONE TIPO
SCALA 1:50



PALO Ø1000 L=11,2m
ARMATURA - SEZIONE VERTICALE
SCALA 1:50

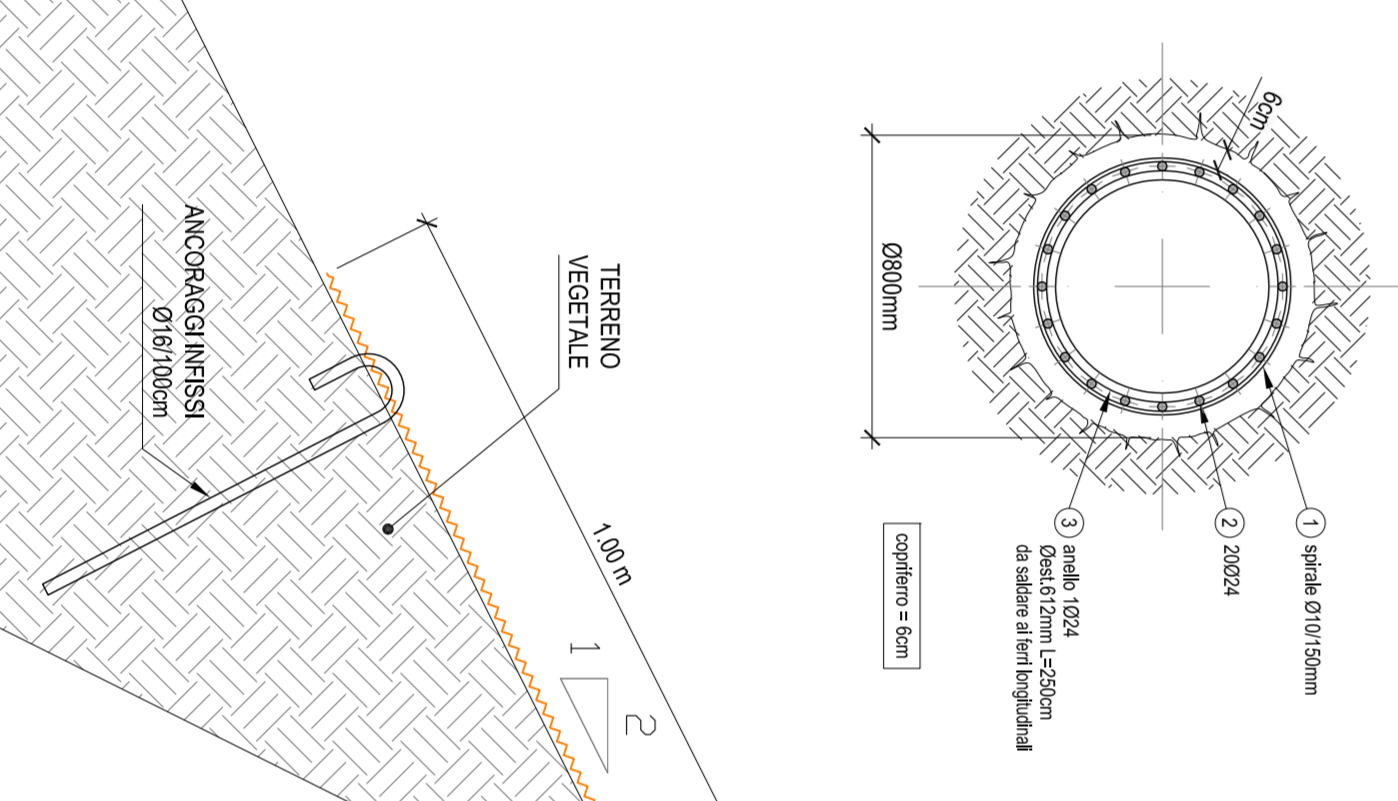


COORDINATE PALI			
N	E	N	N
1	25594,1665	50850,5053	
2	24986,6366	50852,4269	
3	24986,6366	50852,4269	
4	24989,8247	50853,3446	
5	24999,5054	50855,8251	
6	25000,1882	50857,7057	
7	25001,7224	50859,5863	
8	25001,5477	50861,4669	
9	25002,2294	50863,3475	
10	25002,9092	50865,2281	
11	25005,5099	50865,5185	
12	25007,4118	50865,8285	
13		50865,8285	
14	25009,3228	50865,5384	

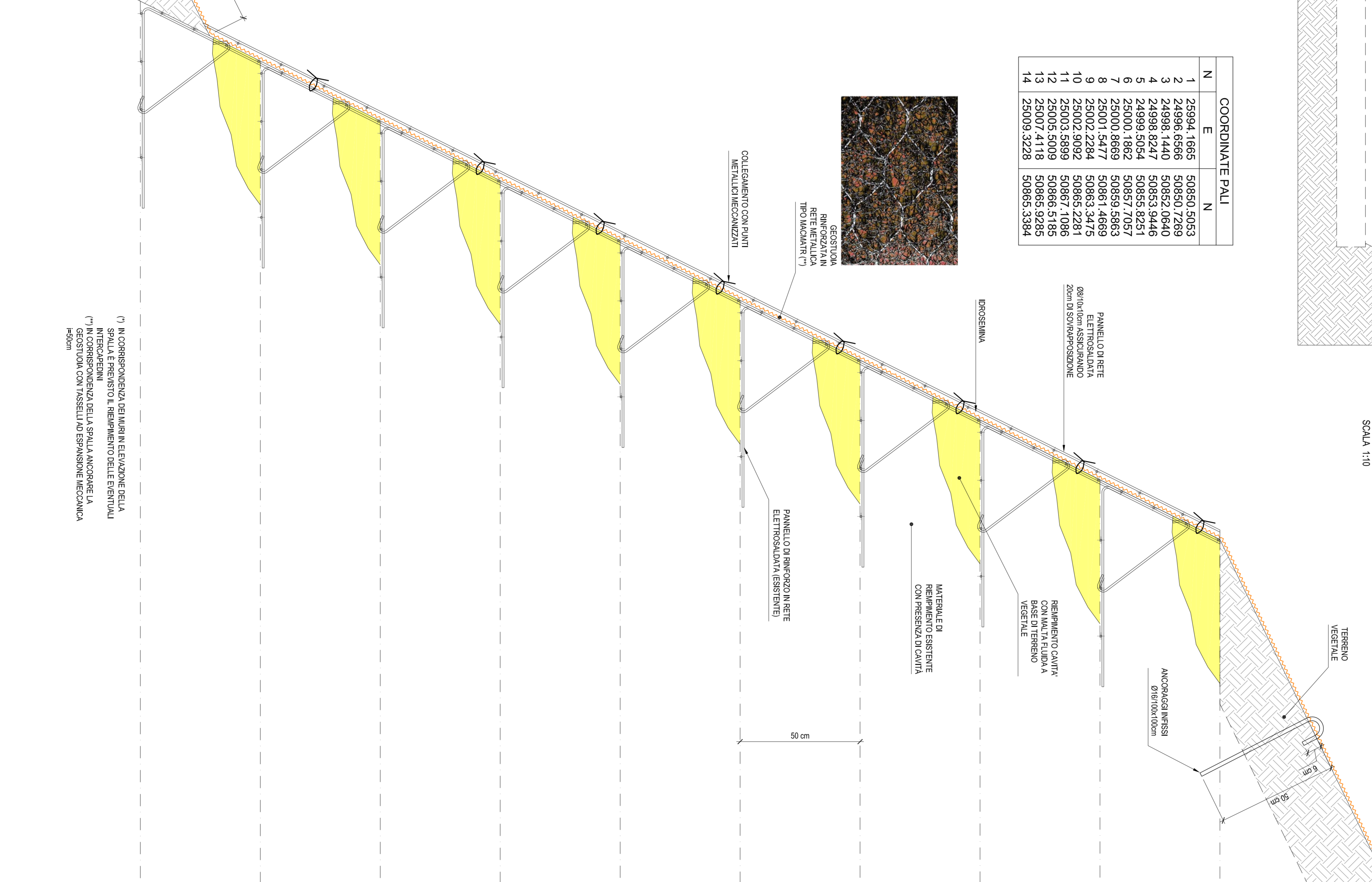


RETE METALLICA
IN ACCIAIO
MESH METAL 11

SEZIONE 1-1
SCALA 1:20



DETTAGLIO A-
RIPRISTINO CORTICALE TERRA RINFORZATA
SCALA 1:10



PANTA CHIAVE - Scala 1:100.000

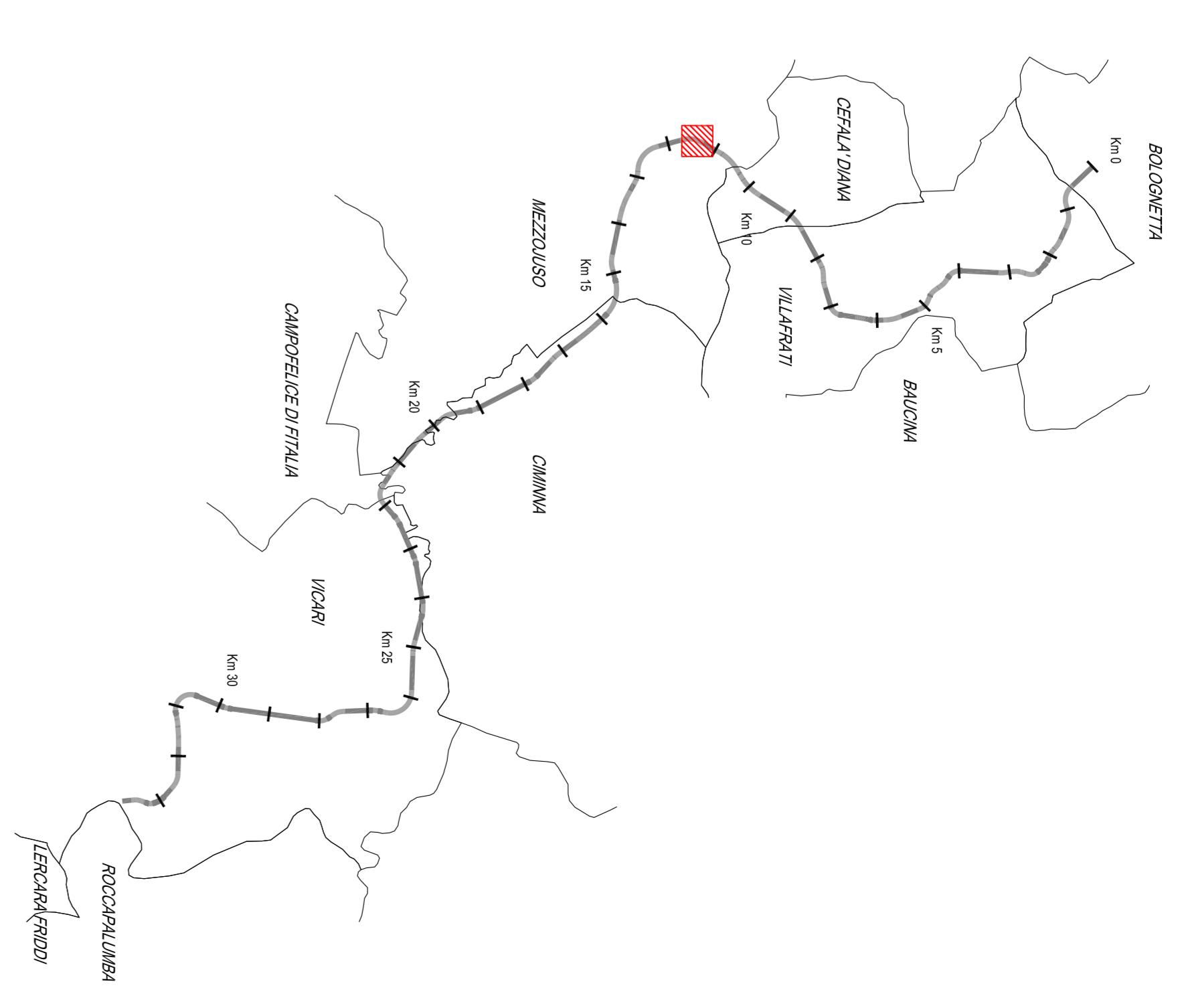


TABELLA MATERIALI PARATI DI PALI

DESCRIZIONE	UNITA'	QUANTITA'	VALORE UNITARIO	TOTALE
ACCIAIO	kg	12000	0,80	9600,00
CONCRETO	m³	100	100,00	10000,00
RETE METALLICA	m²	100	100,00	10000,00

CARATTERISTICHE MACIARI RIZZOLO O EQUIVALENTE
SPECIFICHE TECNICHE:
- GESTIONE: Cemento Portland EN ISO 9004 ±10%
- PROPRIETA' MECCANICHE: Resistenza meccanica longitudinale 37 N/mm
- PROPRIETA' FISICHE: Massa specifica (EN ISO 9894) 1,920 g/m³
- RINFORZO: Rete metallica a doppia torsione con investimento galvanico e con uno strato protettivo polimerico
Diametro filo (finito) 2,2 / 3,2 mm
Spessore nominale dell'investimento polimerico 0,5 mm
- PROPRIETA' MECCANICHE: Resistenza meccanica longitudinale 37 N/mm
- PROPRIETA' FISICHE: Massa specifica (EN ISO 9894) 1,920 g/m³
Spessore nominale a 21Pa (EN ISO 9893-1) 12 mm
Colori della pasta e della resina 25 m
Lunghezza rotolo 2 m
Area rotolo 50 m²

ANAS S.p.A.

PA17108 - Palmaro - L'area di intervento è situata in viale dell'Industria, 2 - 35030 Palmaro (PD) - Prov. PD. L'area di intervento è situata in viale dell'Industria, 2 - 35030 Palmaro (PD) - Prov. PD. L'area di intervento è situata in viale dell'Industria, 2 - 35030 Palmaro (PD) - Prov. PD.

MODIFICA TECNICA N. 257
OS142 - Cordolo su pali da pk 11+678 a pk 11+701

PROGETTO	VERIFICA	APPROVAZIONE	DATA
PA17108/PV	NOI/02	NOI/02	06/10

ANAS S.p.A.
DIREZIONE REGIONALE DEL VENETO
DIREZIONE REGIONALE DEL VENETO
DIREZIONE REGIONALE DEL VENETO