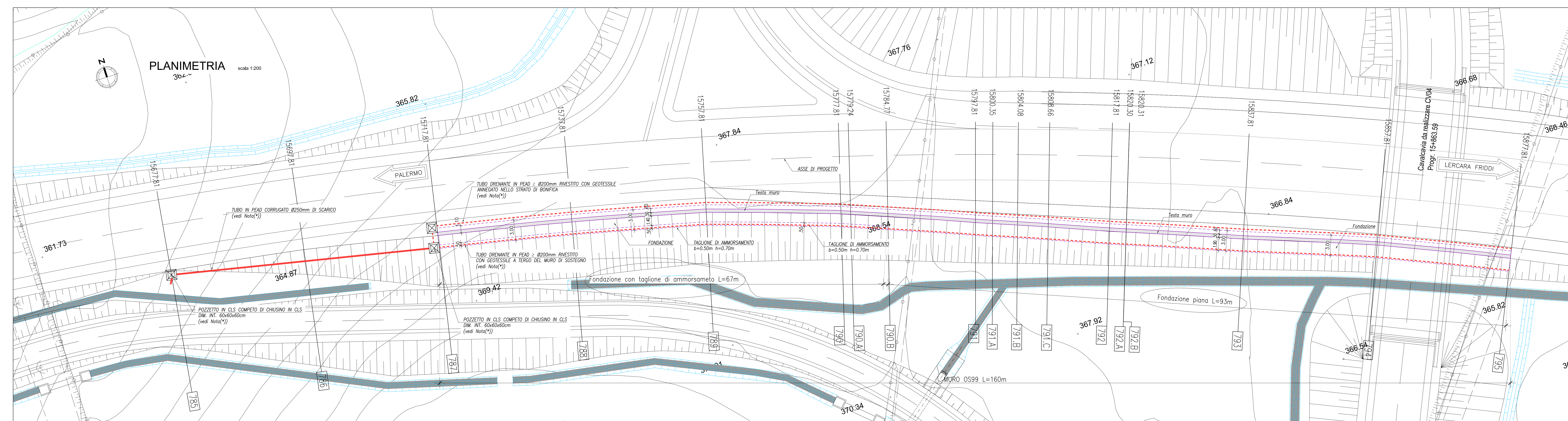
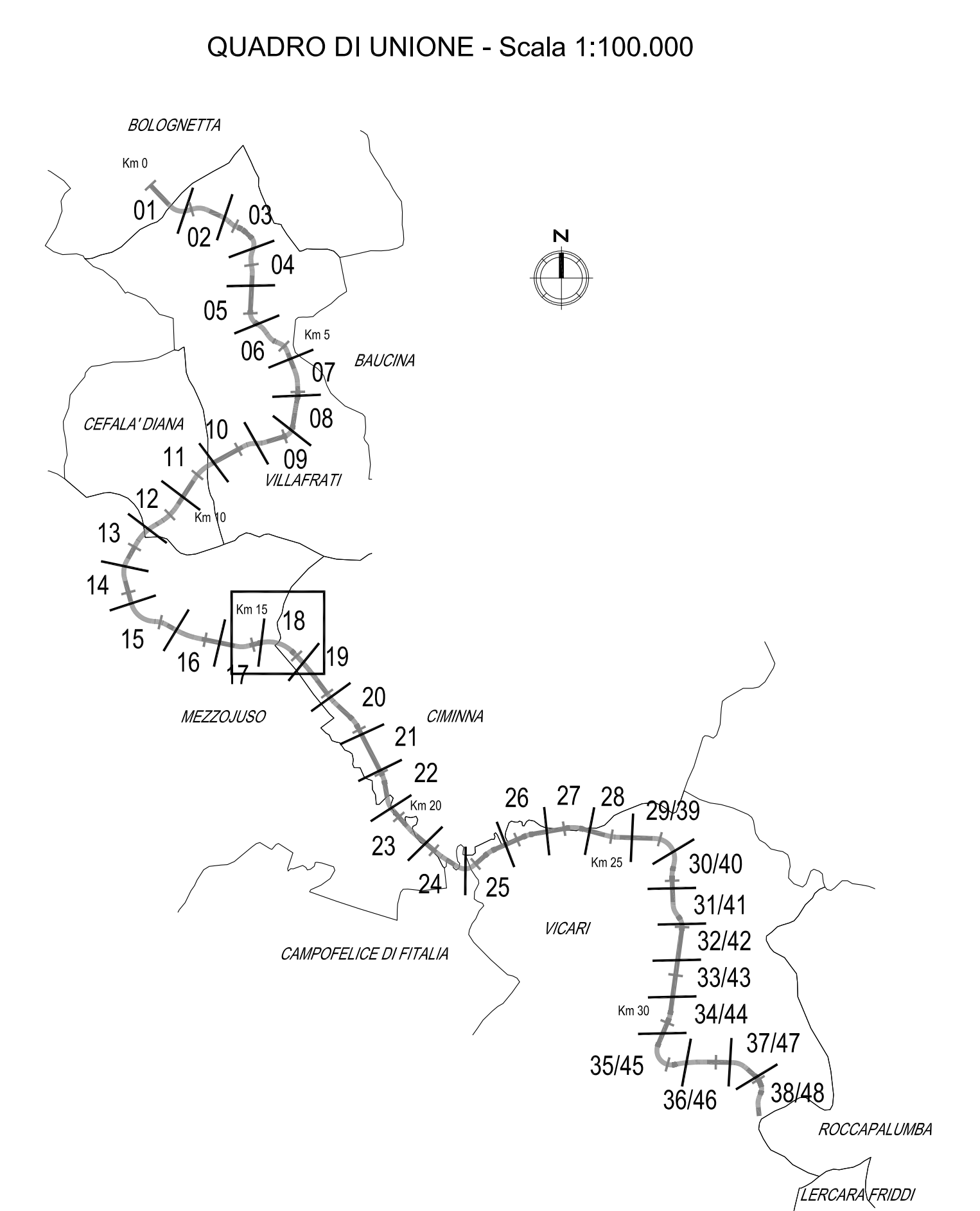


TABELLA MATERIALI MURI IN OPERA

CALCESTRUZZI	cl. Resistenza	cl. Consistenza	cl. Esposizione	# max. aggregato (mm)
GETTI DI PULSIA	C12/F15	S4	-	32
FONDAZIONE	C30/F37	S4	XM1	32
MURO IN ELEVAZIONE	C30/F37	S4	XM1	32

COPROFERRI	Fondazione	4.0 cm
	Elevazione	4.0 cm
ACCIAIO	Acciaio in barre per getti c.a.:	B450 C saldabile



ANAS S.p.A.
DIREZIONE REGIONALE PER LA SICILIA

PA17/08
Affidamento a Contratto Generale dei Lavori di ammodernamento del tratto Palermo - Lercara Friddi, lotto funzionale dal km 14.4 (Km. 0.0 del Lotta 2) compreso il tratto di raccordo della rotonda Bolognetta, al km 48.0 (Km. 33.6 del Lotta 2 - Svincolo Mangano Includo) compresi i raccordi con la attuale SS.138 e SS.1121

Bolognetta S.c.p.a.

- PERIZIA DI VARIANTE N.3 -

Tratto elaborato: **MODIFICA TECNICA N. 251**

OPERE DI SOSTEGNO - ASSE PRINCIPALE - Lotto 2a - OS99 - Muro di sostegno dx dal km 15+717.81 al km 15+877.81 Planimetria , sezione tipo e particolari

Codice Unico Progetto (CUP): **F41B03000230001**

Codice elaborato: **PA17/08 PE OS99 N 0 0 1 6 0**

Cartella: **07 PEOS99N01_60_4137.dwg** FILE NAME: **07** NOTE: **1=1** PROT.: **4 1 3 7** SCALE: **VARIE**

PRIMA EMISSIONE: **Maggio 2021** C. Palermo S. Forte N. Betanasi

DESCRIZIONE: **DATA REDATTO VERIFICATO APPROVATO**

Progettista: **FACTORY OF ENGINEERING** (Ing. Antonio Anzorelli)

Consulente: **E&G S.r.l.** (Ing. Gianfranco Betanasi)

Il Progettista Responsabile: **Ing. Antonio Anzorelli**

Il Coordinatore per la Sicurezza in fase di esecuzione: **Aut. Francesco Rondelli**

Il Coordinatore per la Esecuzione dei Lavori: **Ing. Francesco Rondelli**

Il Direttore dei Lavori: **Ing. Gianfranco Betanasi**

ANAS S.p.A. PROTOCOLLO: **10/4110C/E/11/01** VISTO IL RESPONSABILE DEL PROCEDIMENTO: **Dot. Ing. Luigi Mayo**