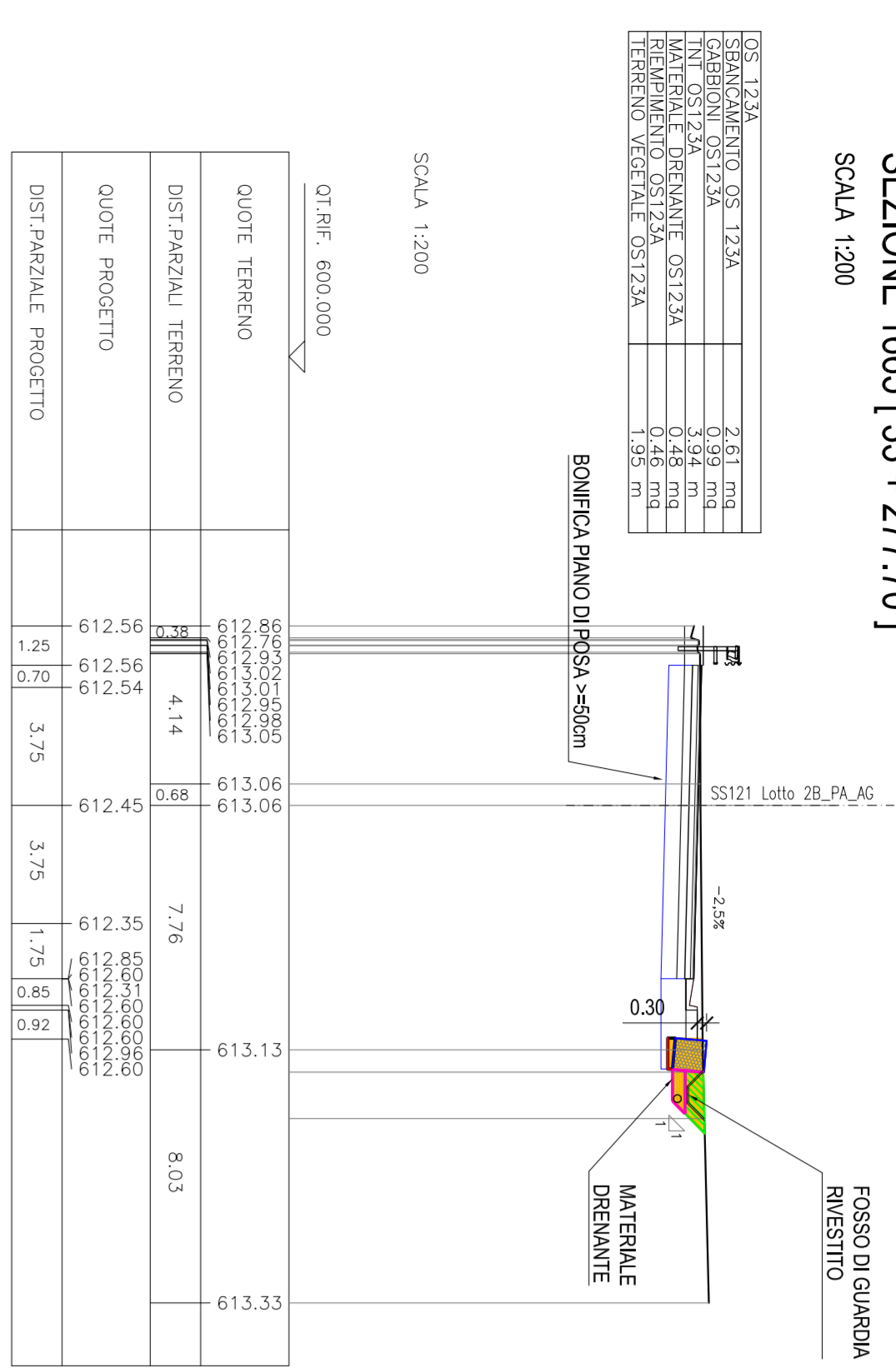


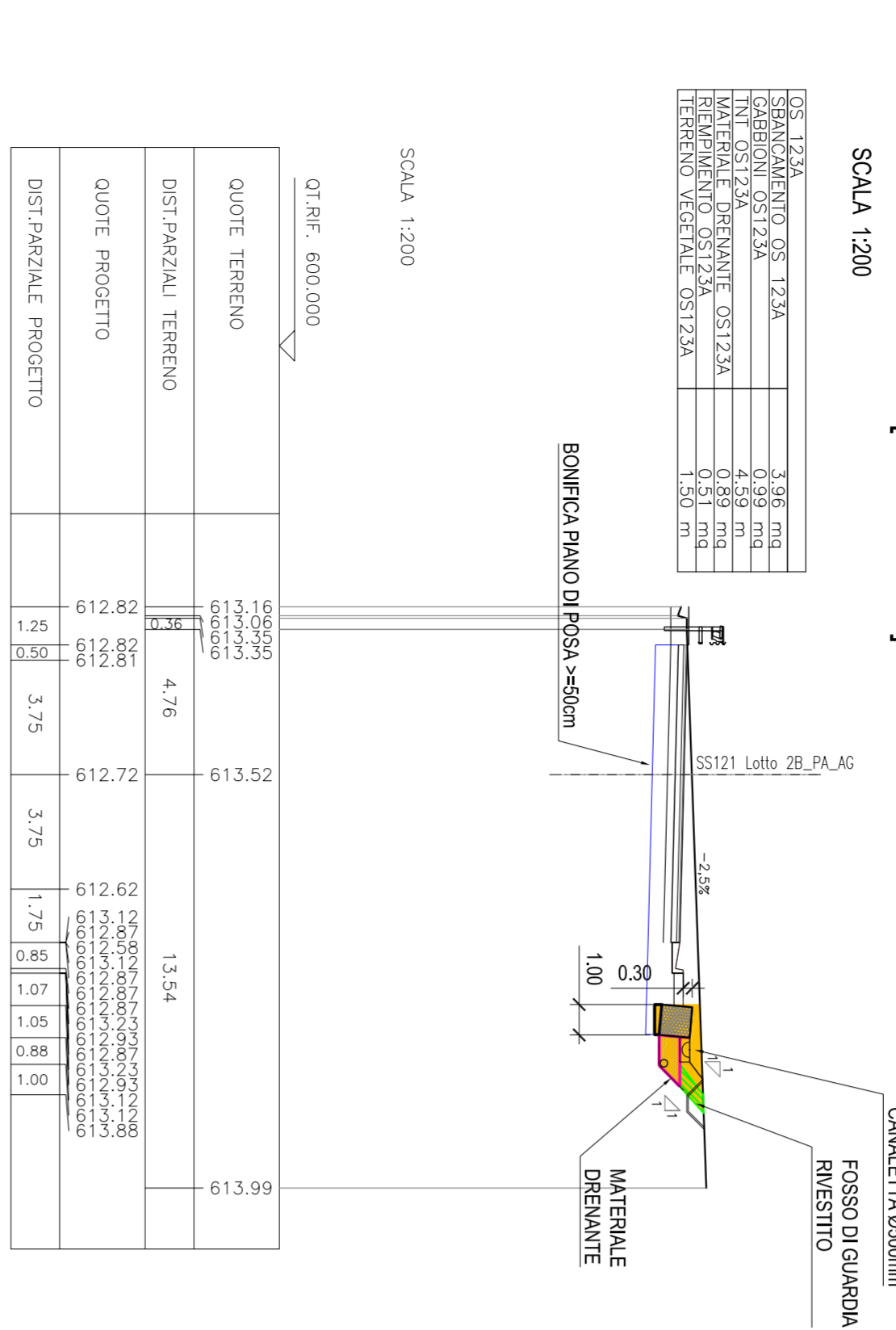
SEZIONE 1665 [33 + 277.70]

SCALA 1:200



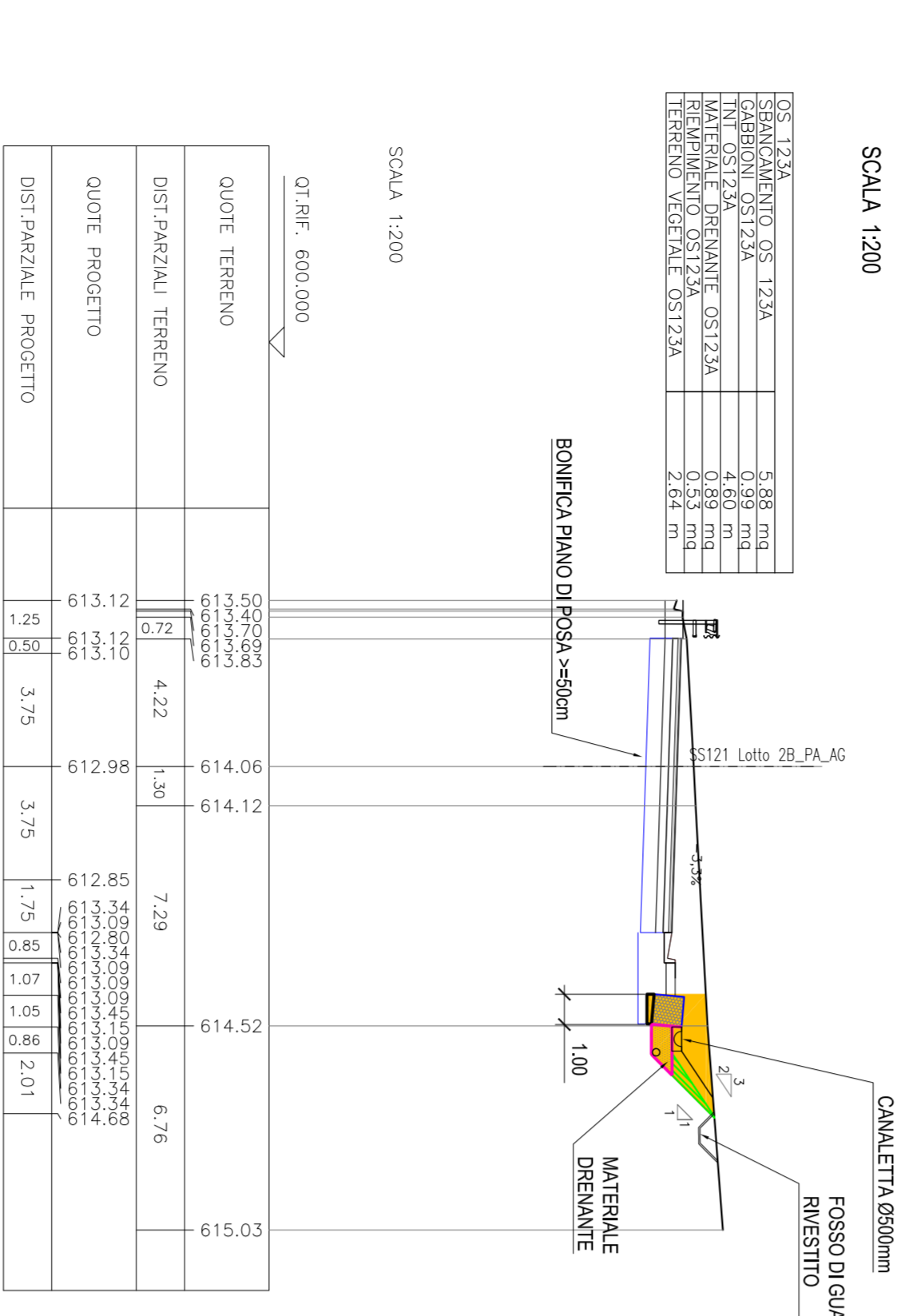
SEZIONE 1666 A [33 + 298.24]

SCALA 1:200



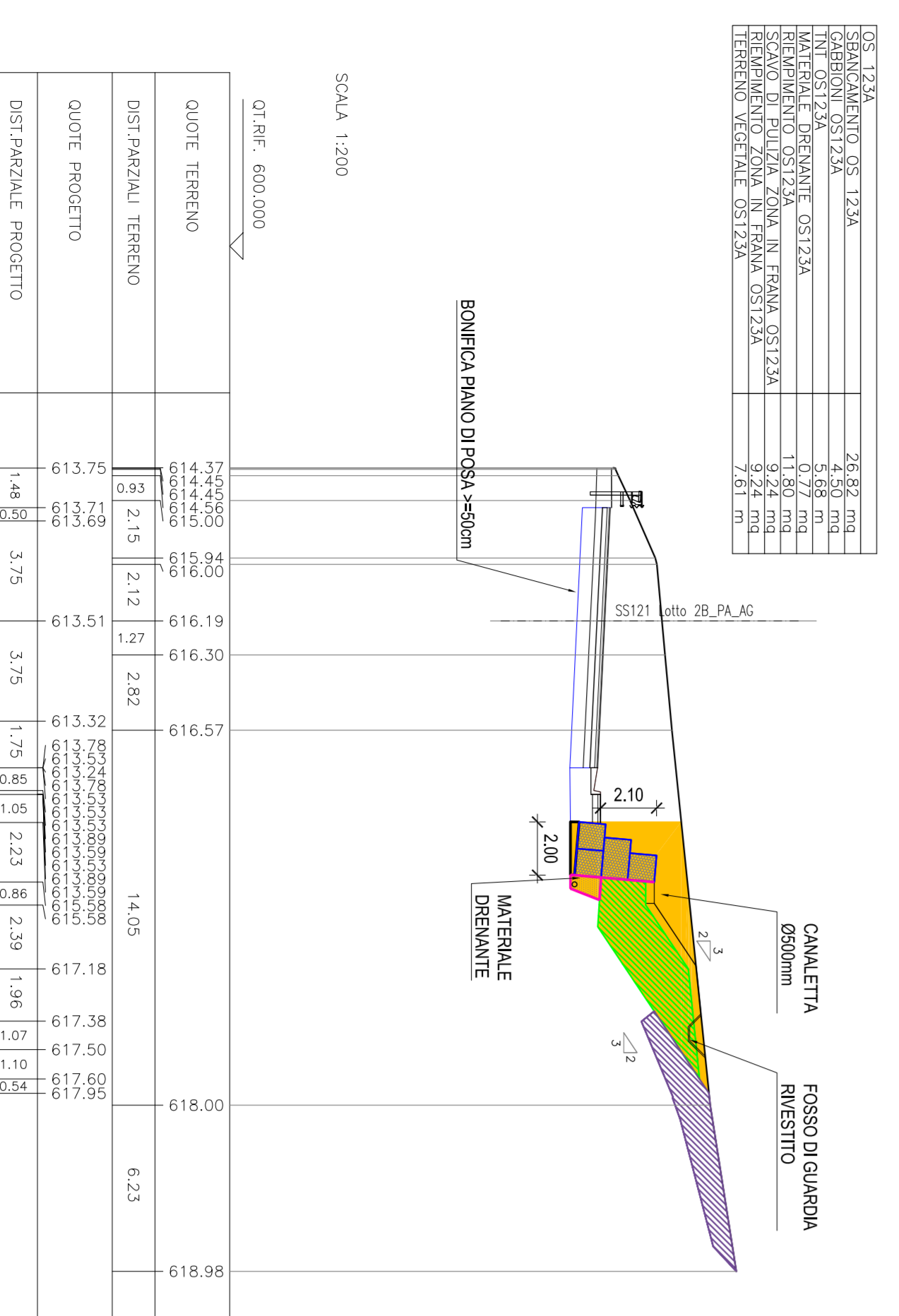
SEZIONE 1667 [33 + 317.70]

SCALA 1:200



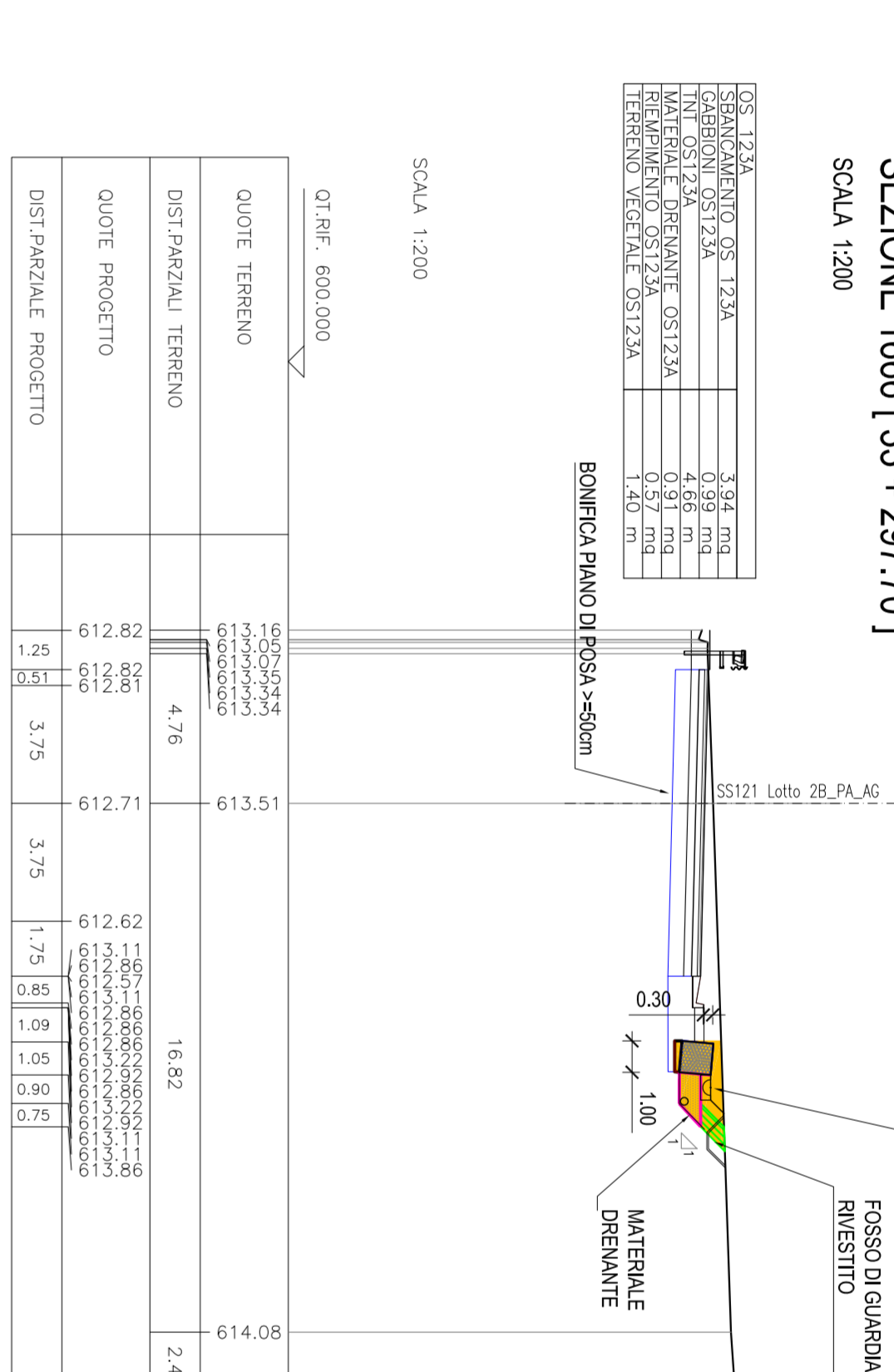
SEZIONE 1669 [33 + 362.47]

SCALA 1:200



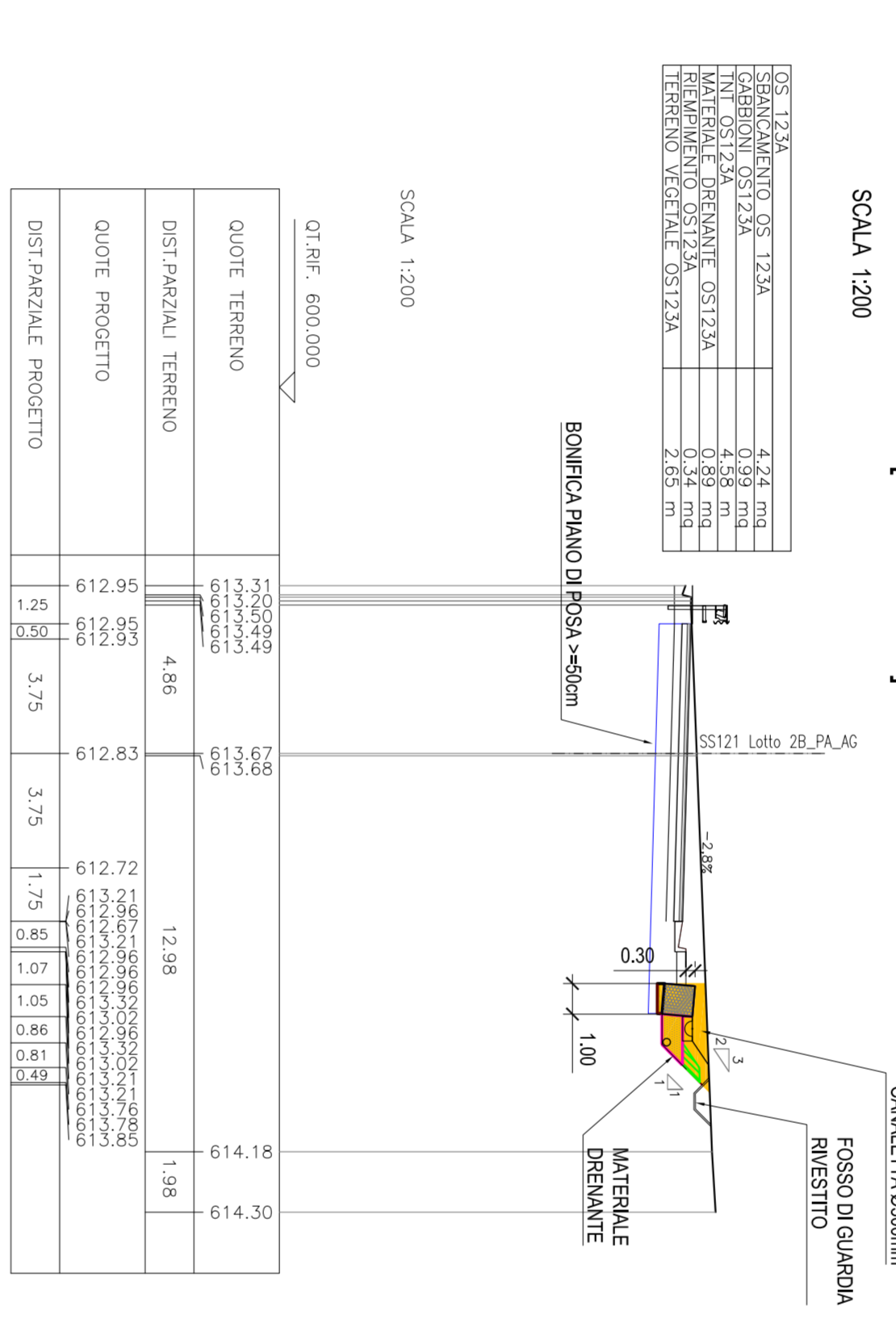
SEZIONE 1666 B [33 + 306.35]

SCALA 1:200



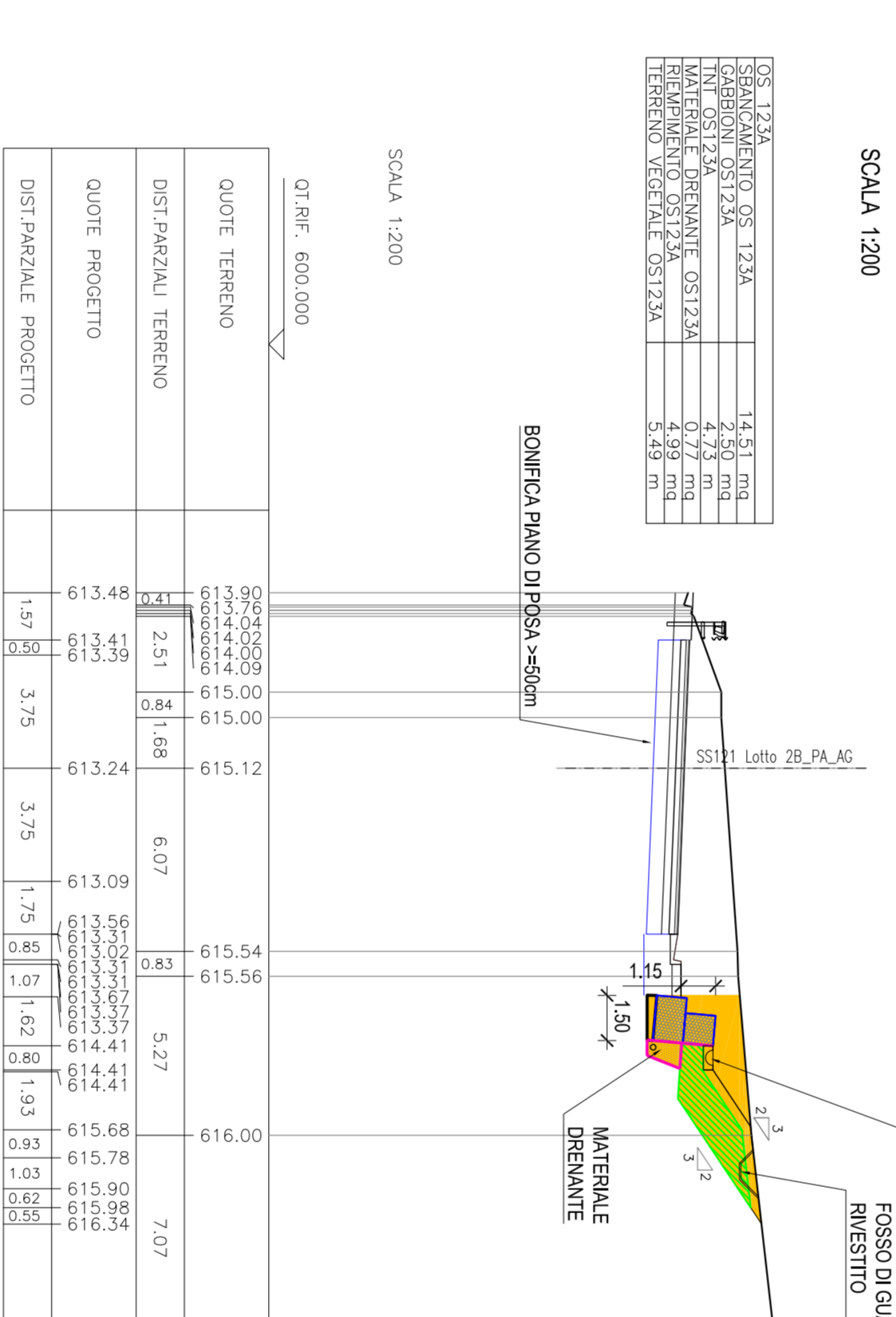
SEZIONE 1668 B [33 + 306.35]

SCALA 1:200



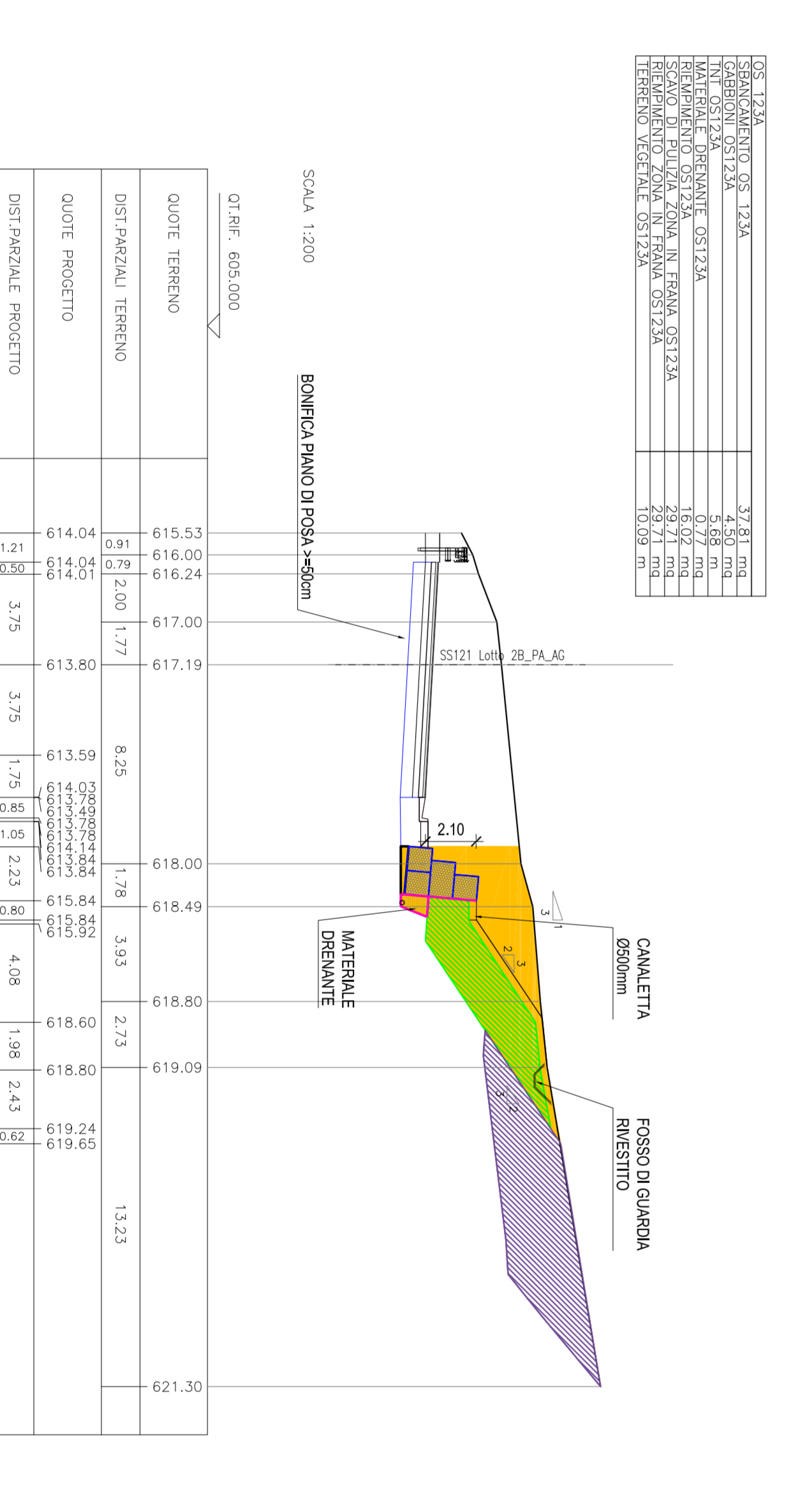
SEZIONE 1668 [33 + 337.70]

SCALA 1:200

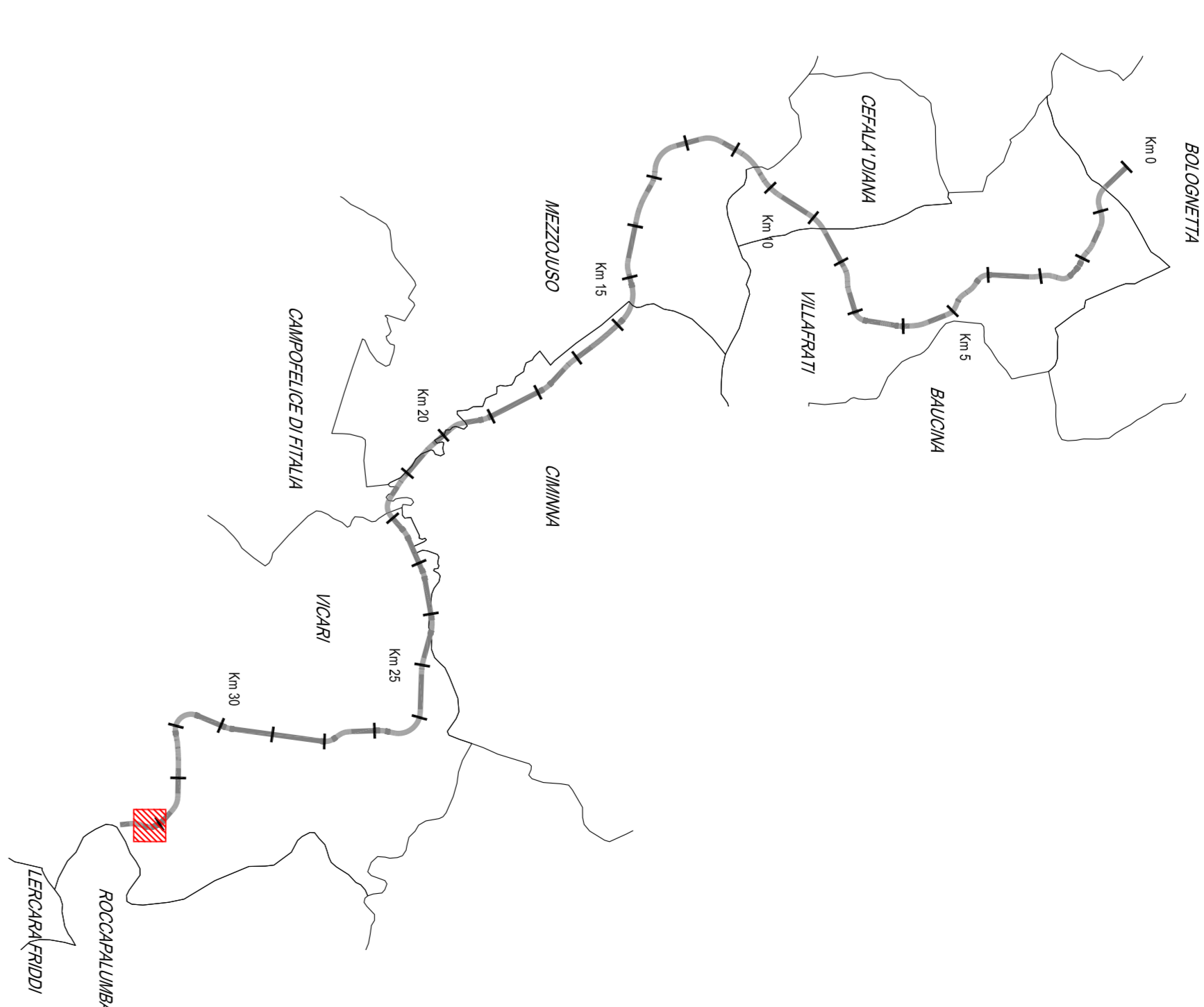


SEZIONE 1670 [33 + 371.93]

SCALA 1:200



PIANTA CHIAVE - Scala 1:100.000



- LEGENDA**
- GEOTESSILE
 - MATERIALE DI RIMPPIANTO GABRIONI
 - SCAVO DI SPANCIMENTO
 - OPERA DI SOSTEGNO OS 123A
 - MATERIALE DRENANTE
 - OPERA DI SOSTEGNO OS 123A
 - RIMPPIANTO CON MATERIALE DA CAVA
 - OPERA DI SOSTEGNO OS 123A
 - ASEA IN PIRANA
 - SCAVO DI SPANCIMENTO
 - E RIMPPIANTO CON MATERIALE DA CAVA

ANAS S.p.A.

PA17108

Adattamento al Contorno Operativo del Tratto di ammodernamento di Tratto Palermo - L'Asse Fidi, l'Asse Indaleo dal km 14,4 (0) del lotto 2) compreso il tratto di accordo della società S&B S.p.A. al km 40,0 (0) e 33,8 del lotto 2 - Strada Mangano (vedi) compresi

Bolognella S.c.p.a.

- PERIZIA DI VARIANTE N.3 -

MODIFICA TECNICA N. 272

OPERE DI SOSTEGNO - ASSE PRINCIPALE - Loto 2b

OS123A - Opere di sostegno dal km 33+272 al km 33+506

Sezioni trasversali 1/3

PROGETTO	PA17108	OPERA	MODIFICA TECNICA N. 272	SCALE	1:200
REDAZIONE	OS272	DATA	13/01/2014	REV.	0
VERIFICA	OS272	DATA	13/01/2014	REV.	0

ANAS S.p.A.

PA17108

Adattamento al Contorno Operativo del Tratto di ammodernamento di Tratto Palermo - L'Asse Fidi, l'Asse Indaleo dal km 14,4 (0) del lotto 2) compreso il tratto di accordo della società S&B S.p.A. al km 40,0 (0) e 33,8 del lotto 2 - Strada Mangano (vedi) compresi

Bolognella S.c.p.a.

- PERIZIA DI VARIANTE N.3 -

MODIFICA TECNICA N. 272

OPERE DI SOSTEGNO - ASSE PRINCIPALE - Loto 2b

OS123A - Opere di sostegno dal km 33+272 al km 33+506

Sezioni trasversali 1/3