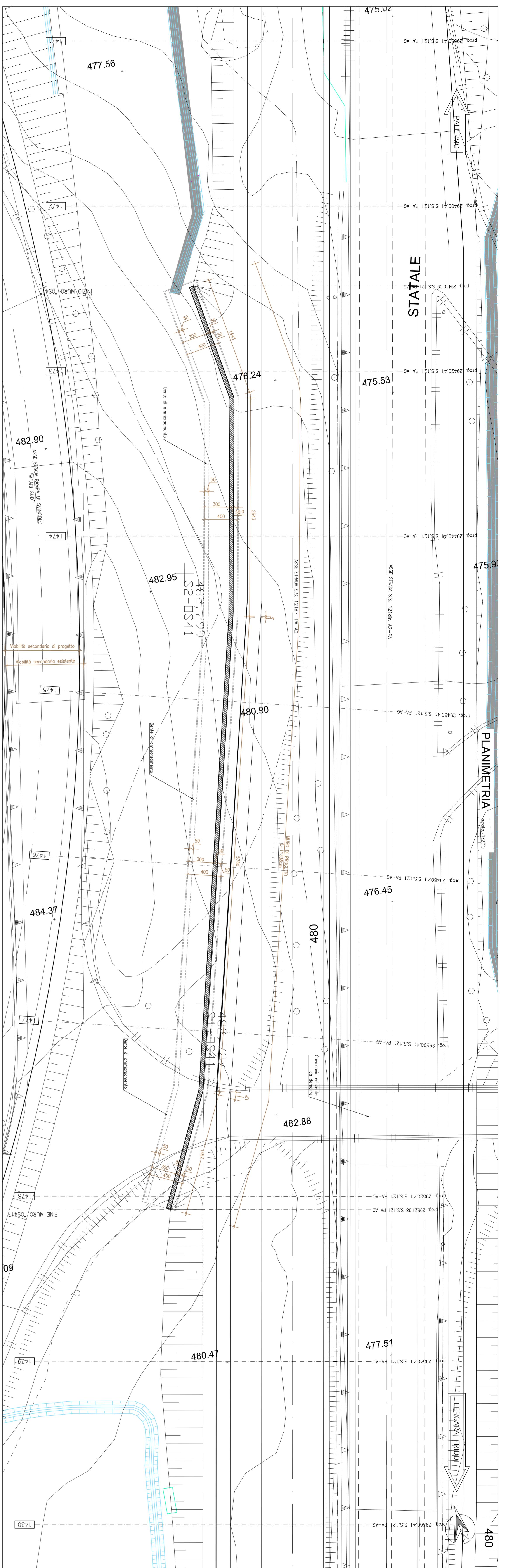


TABELLA MATERIALI MURI IN OPERA

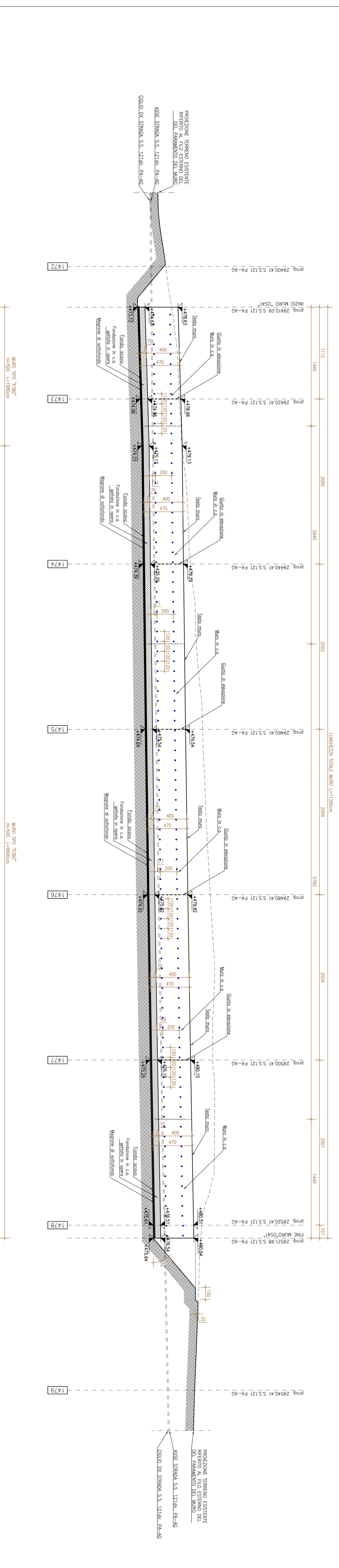
CATEGORIA	DESCRIZIONE	MATERIALE	CANTINITA' (m³)	
			PRODOTTORE	PRODOTTORE
CORRISPONDENTI	Acquedotto	4,2 m³	BA50	C. Indolebile
	Emulsione	4,0 m³		

ACQUEDOTTO: Acquedotto in terra per greti c.a. BA50 C. Indolebile

NOTA:
La realizzazione del muro avverrà per blocchi successivi di 20m, con interruzione dei giunti, come previsto un quinto strutturale con interruzione di drenaggio.

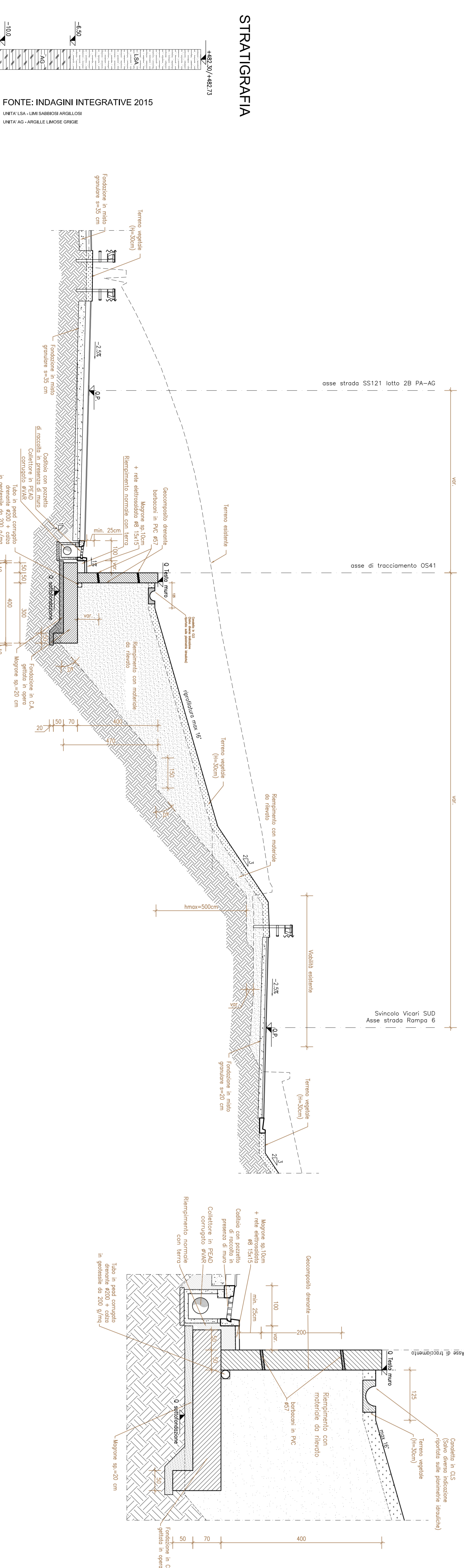


SVILUPPATA scala 1:200



SEZIONE TIPO scala 1:100

Particolare Pacchetto Drenaggio scala 1:50



STRATIGRAFIA

FONTE: INDAGINI INTEGRATIVE 2015

FASI DI ESECUZIONE:

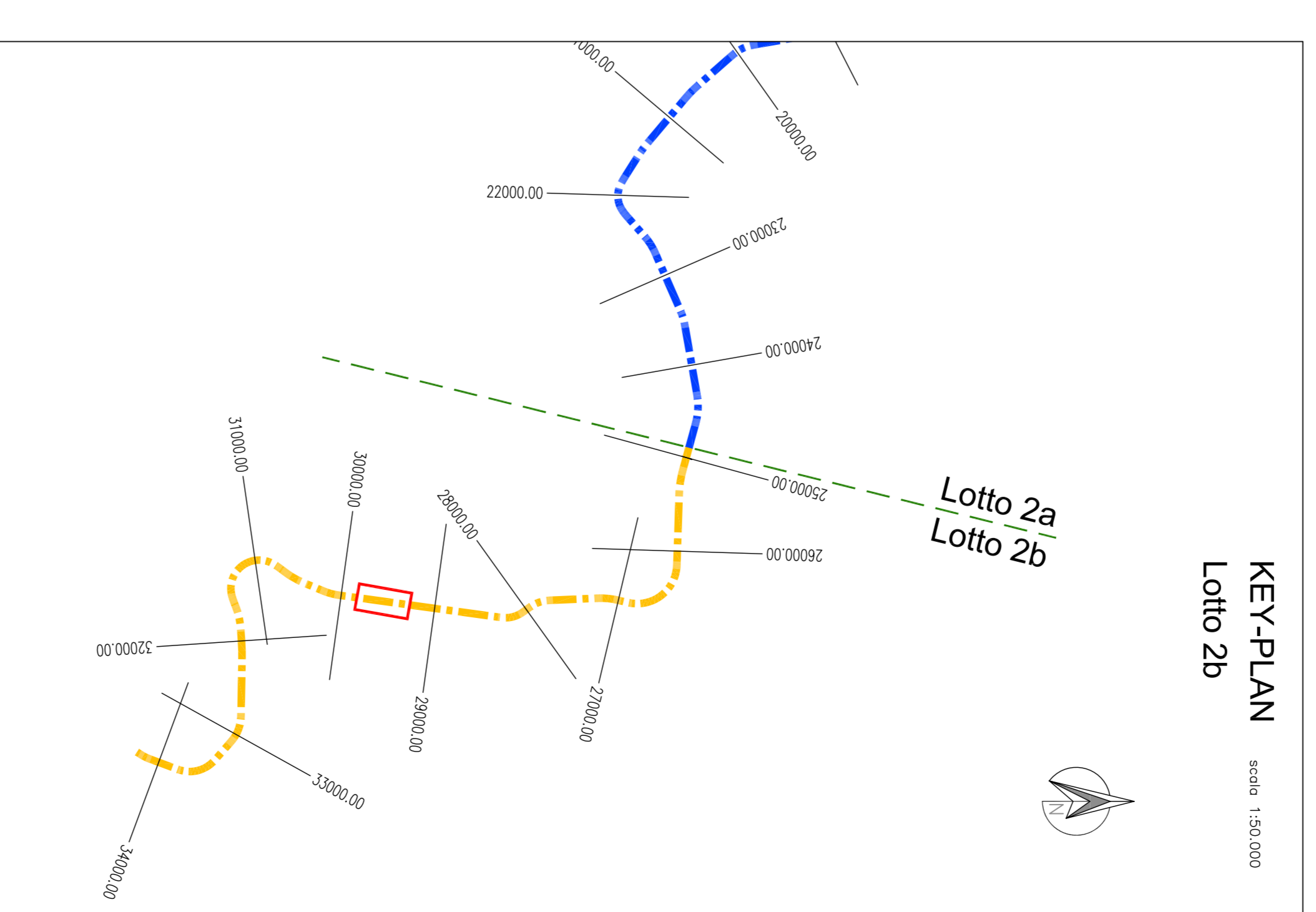
- 1- Cantieri di lavoro delle varie parti di muratura con cura particolare nel rispetto delle norme vigenti.
- 2- Trattamento superficiale delle pareti in muratura con malta di accostamento.
- 3- Sistemazione delle parti di muratura con malta di accostamento.
- 4- Sistemazione delle parti di muratura con malta di accostamento.
- 5- Sistemazione delle parti di muratura con malta di accostamento.

NOTE:

- La progettazione sono riferite alla strada S.S. 121 del PA-A2.
- Le opere progettate sono decise con riferimento al file esterno del PA-A2.
- Per le interruzioni vedi tavole specifiche.
- La realizzazione delle opere di fondazione dovrà essere in base ai dati di prova di terreno, e dovrà essere progettata e realizzata in base ai dati di prova di terreno.
- La sezione per la realizzazione del muro dovrà essere eseguita per singoli corsi di 20m, con interruzione dei giunti, come previsto un quinto strutturale con interruzione di drenaggio.
- Il drenaggio dovrà essere realizzato con il materiale indicato in progetto, ed di interruzione.
- La realizzazione delle opere di muratura dovrà essere eseguita a strati di spessore di 20cm.
- La realizzazione delle opere di muratura dovrà essere eseguita a strati di spessore di 20cm.
- La realizzazione delle opere di muratura dovrà essere eseguita a strati di spessore di 20cm.

LEGENDA:

- Banchetti in PVC ø 57 x 4



KEY-PLAN
Lotto 2b
scala 1:50.000

ANAS S.p.A.

PA17108 - Modifica Tecnica N. 282
OPERE DI SOSTEGNO - ASSE PRINCIPALE - Lotto 2b - Asse destro OS41 - Muro di sostegno dx dal km 29+410.09 al km 29+521.98
Planimetria, sviluppo e sezione tipo

MODIFICA TECNICA N. 282

OPERE DI SOSTEGNO - ASSE PRINCIPALE - Lotto 2b - Asse destro OS41 - Muro di sostegno dx dal km 29+410.09 al km 29+521.98
Planimetria, sviluppo e sezione tipo

Progetto: F41B03000230001

Codice cliente: PA17108 P V

Codice contratto: N0101

Codice progetto: L04100 E1101

DATA: 4/13/17

Progettista: ANAS S.p.A.

Prodotto: VITO L'ESPONIBILE INCERTEGGIAMENTO

Autore: ANAS S.p.A.

Prodotto: VITO L'ESPONIBILE INCERTEGGIAMENTO

Autore: ANAS S.p.A.