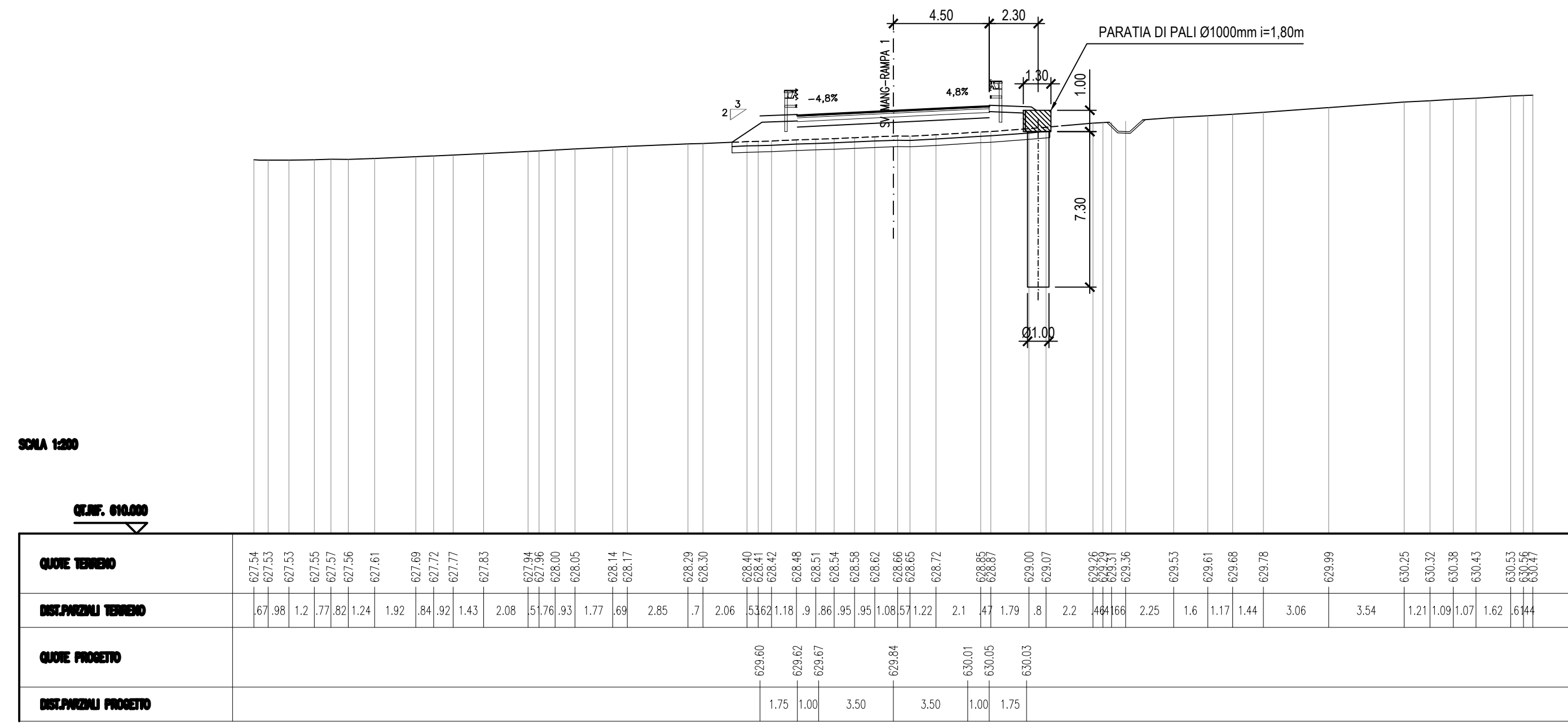
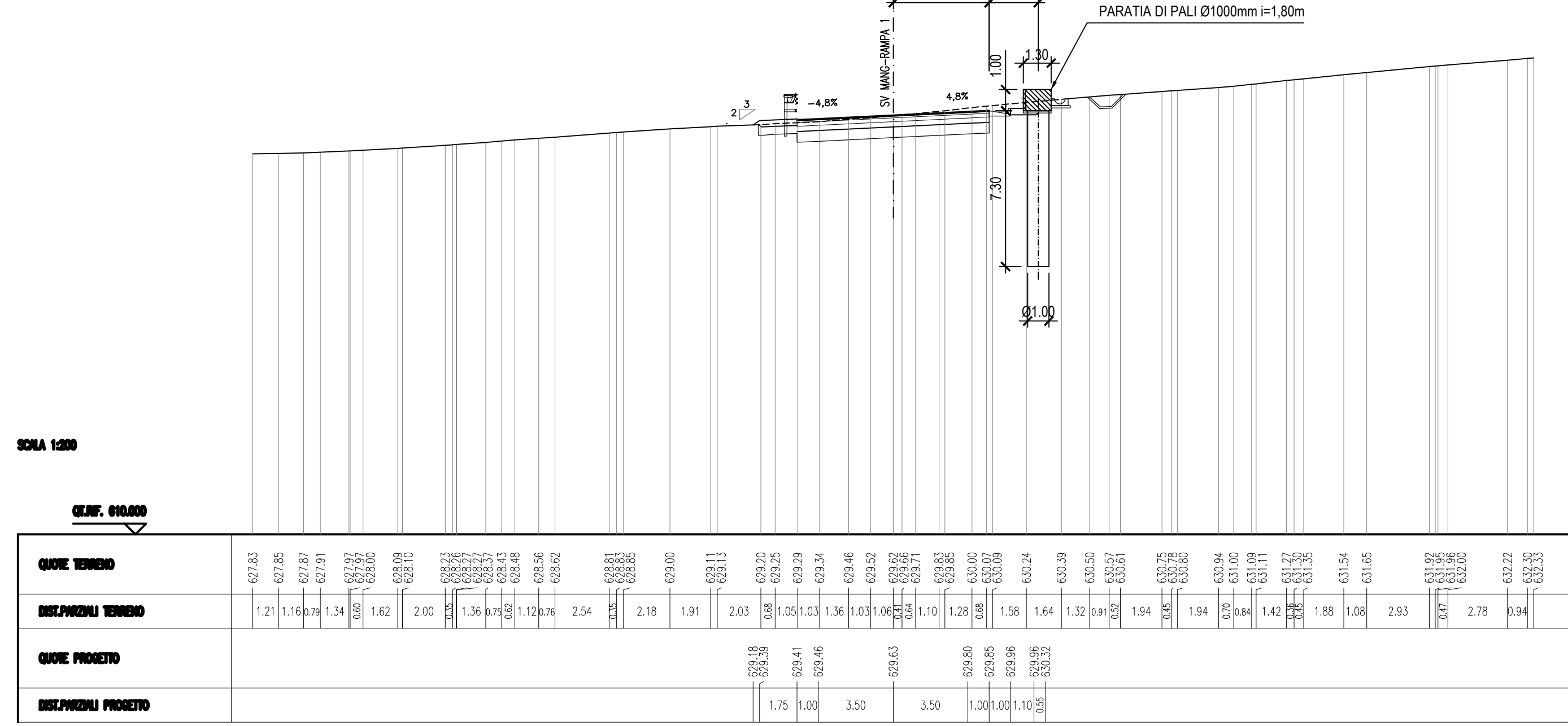


SEZIONE A [0+203.78]  
SCALA 1:200



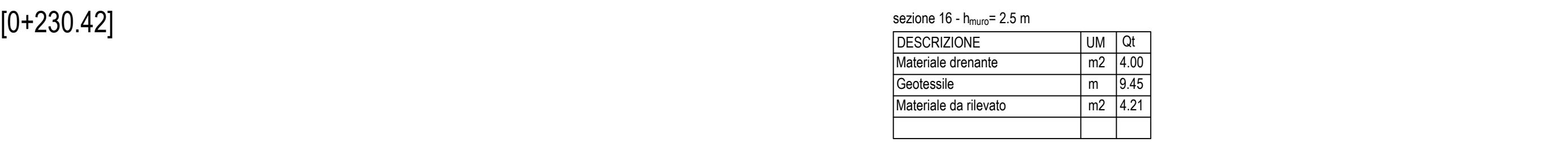
SEZIONE 14 [0+210.88]  
SCALA 1:200



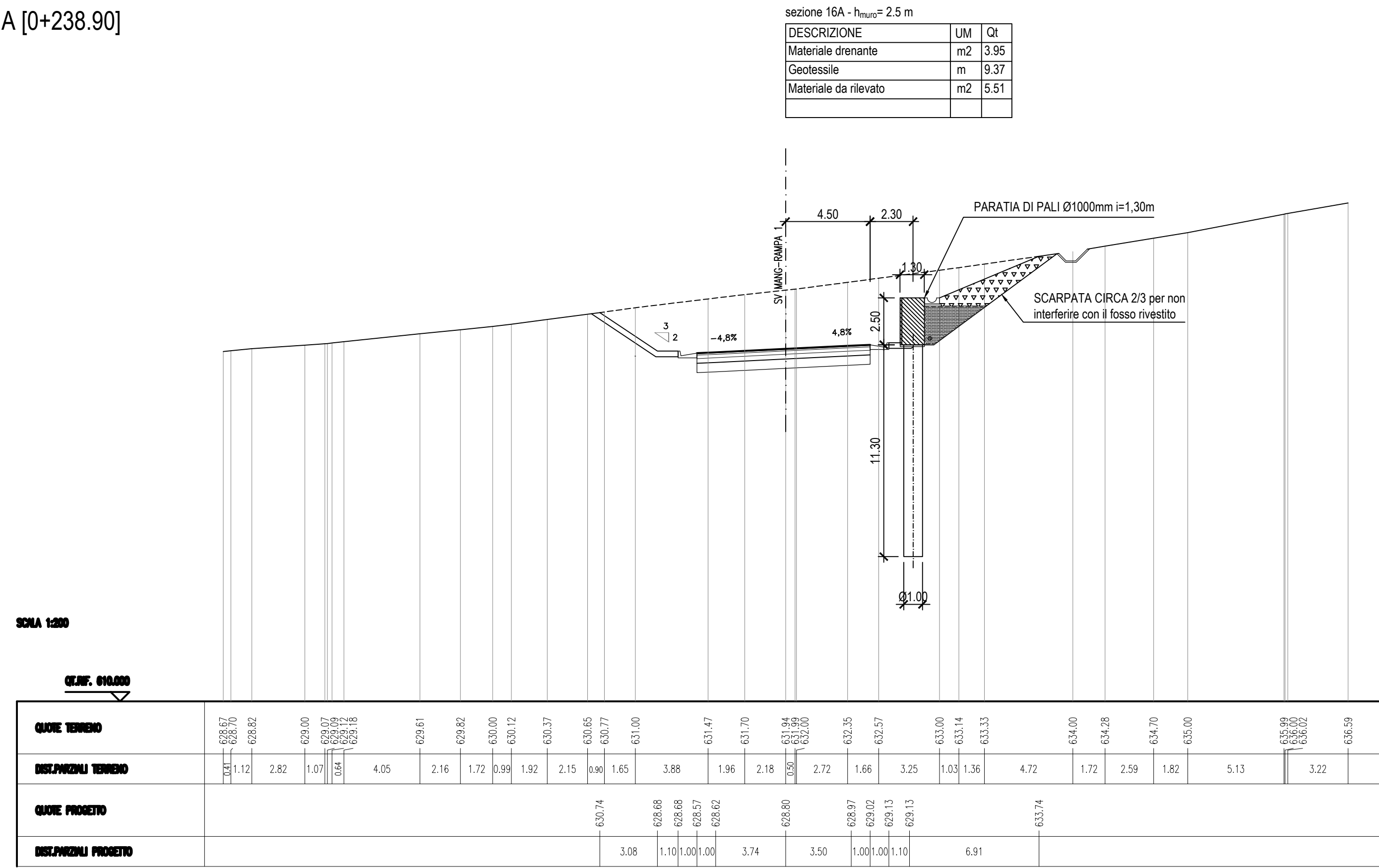
SEZIONE 15 [0+220.42]  
SCALA 1:200



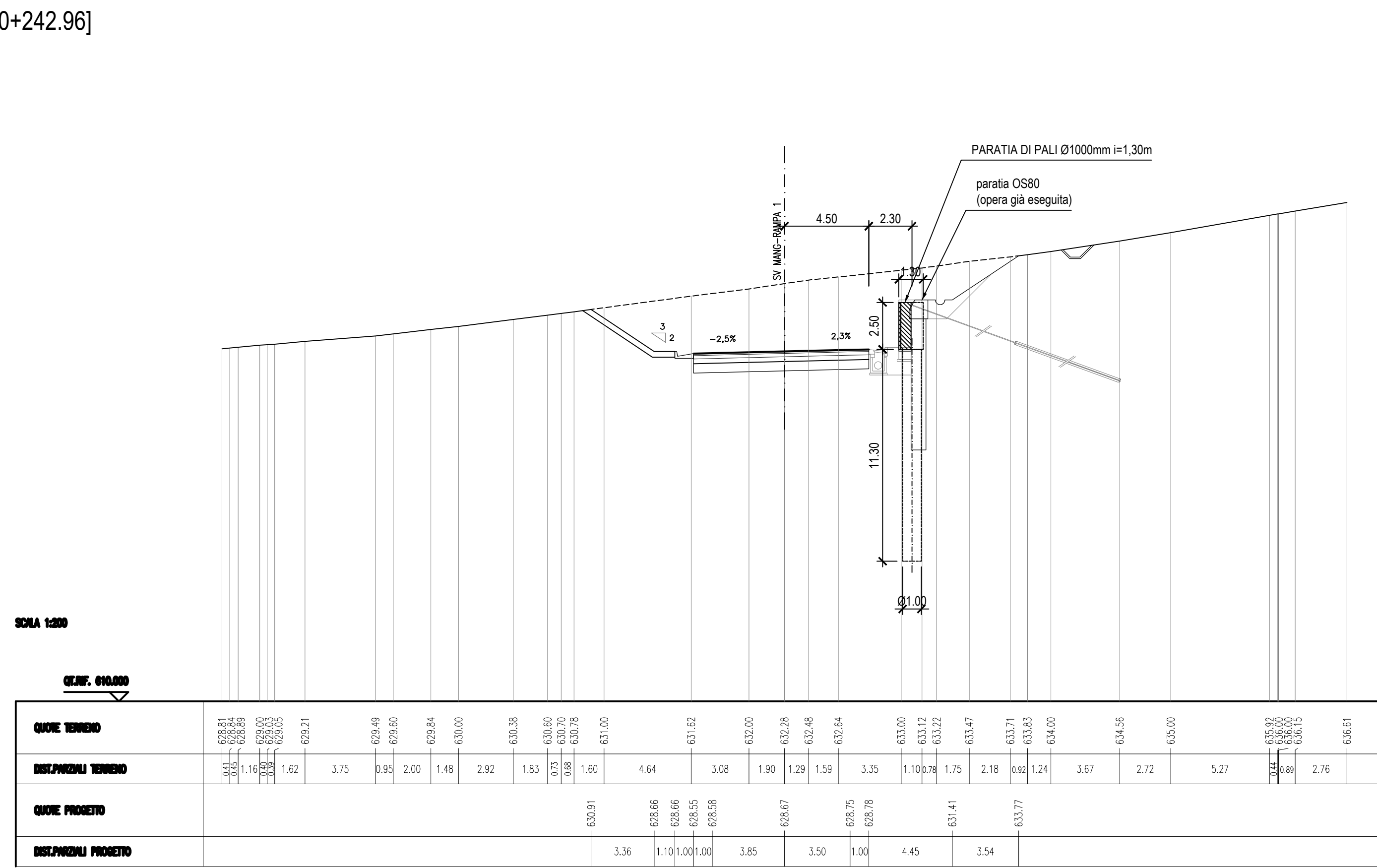
SEZIONE 16 [0+230.42]  
SCALA 1:200



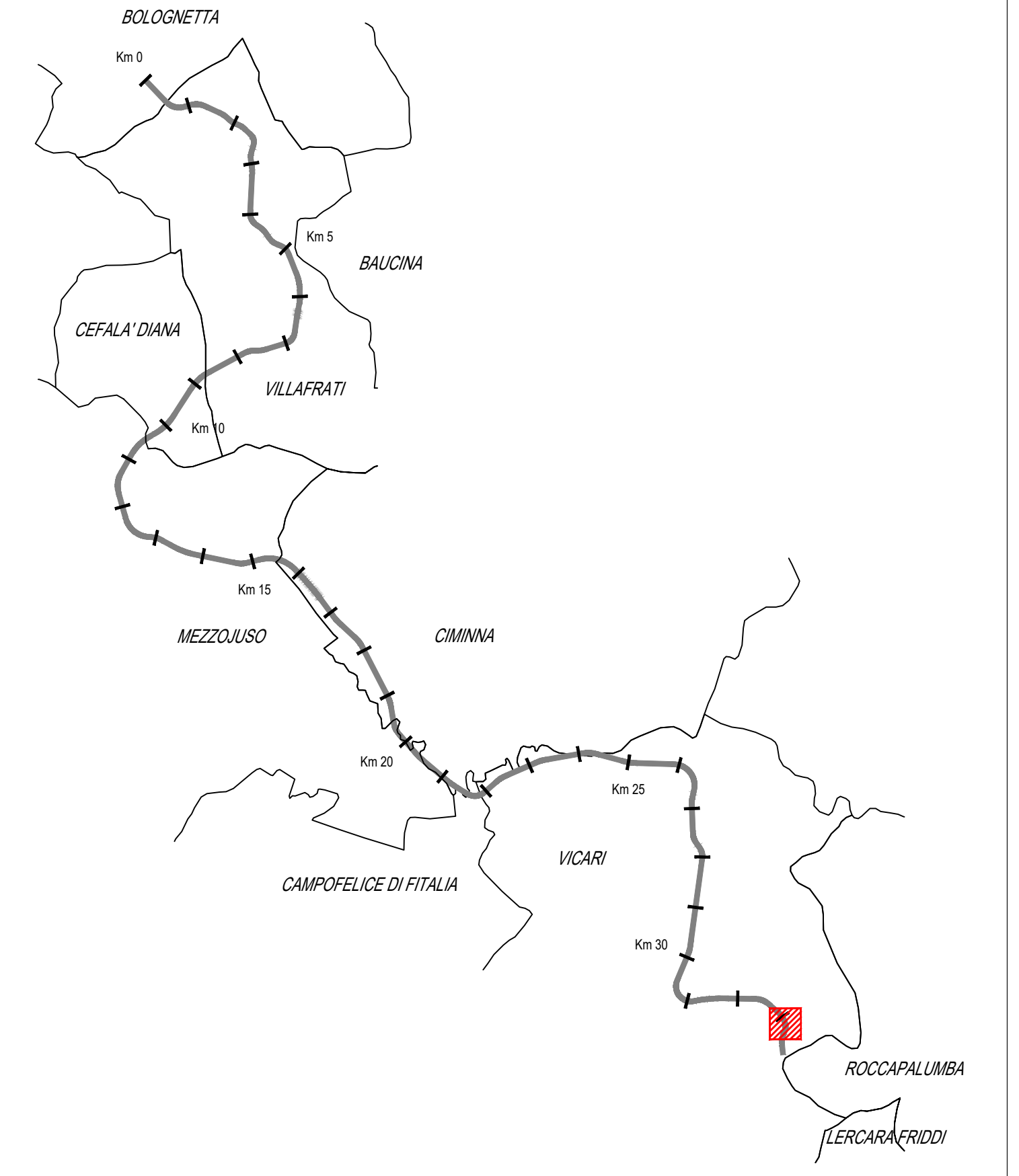
SEZIONE 16.A [0+238.90]  
SCALA 1:200



SEZIONE H [0+242.96]  
SCALA 1:200



PIANTA CHIAVE - Scala 1:100.000



TRATTA B-C h <sub>murto</sub> = 1.0 m		Totali	
Sez.	B=C	Sviluppo tratta 8.4 m	
Materiale drenante	m2	0.54	4.20
Geotessile	m	3.47	14.57
Materiale da rilevato	m2	1.44	6.05
Sez.	C		
Materiale drenante	m2	0.54	4.20
Geotessile	m	3.47	14.57
Materiale da rilevato	m2	1.44	6.05

TRATTA C-E h <sub>murto</sub> = 2.0 m		Totali	
Sez.	C=15	Sviluppo tratta 11.7 m	
Materiale drenante	m2	2.65	15.50
Geotessile	m	7.77	45.45
Materiale da rilevato	m2	1.86	10.88
Sez.	E		
Materiale drenante	m2	2.49	14.57
Geotessile	m	7.42	43.41
Materiale da rilevato	m2	4.28	25.04

TRATTA E-H h <sub>murto</sub> = 2.5 m		Totali	
Sez.	E=16	Sviluppo tratta 16.7 m	
Materiale drenante	m2	4.00	33.40
Geotessile	m	9.45	78.91
Materiale da rilevato	m2	4.21	35.15
Sez.	H=16A		
Materiale drenante	m2	3.95	32.98
Geotessile	m	9.37	78.24
Materiale da rilevato	m2	5.51	46.01

TOTALI		Totali	
Materiale drenante	m2	100.99	m3
Geotessile	m	275.16	m2
Materiale da rilevato	m2	129.18	m3

**ANAS S.p.A.** DIREZIONE REGIONALE PER LA SICILIA

PA17/08  
Affidamento a Contratto Generale dei Lavori di ammodernamento del tratto Palermo - Lercara Friddi, lotto funzionale del km 14.4 (km 0,0 del Lotto 2) compreso il tratto di raccordo della rotatoria Bolognetta, al km 48,0 (km 33,6 del Lotto 2 - Svincolo Mangano) inclusi compresi raccordi con le attuali SS n.189 e SS n.121

**Bolognetta S.c.p.a.**

- PERIZIA DI VARIANTE N.3 -

Tratto elaborato:  
**OPERE DI SOSTEGNO - ASSE PRINCIPALE - Lotto 2b**  
OS80 A - Svincolo Mangano - Rampa 1 - opere di sostegno da km 0+203 al km 0+242 Sezioni

Codice Unico Progetto (CUP): **F41B03000230001**

Codice elaborato: PA17/08 [P] [V] [OS] [A] [N] [0] [2] [6] [1]

CARTELLA: FILE NOME: P03000A\_N002\_01\_01037 NOTE: 1+1 PROT: 4 1 3 7 SCALA: 1:200

Progettista: **ENSER** S.p.A. (Ing. Luigi Mapo)

Il Direttore dei Lavori: **Ing. Sandro Falgaux**

ANAS S.p.A. DATA: \_\_\_\_\_ PROTOCOLLO: \_\_\_\_\_ VISTO IL RESPONSABILE DEL PROCEDIMENTO: \_\_\_\_\_ CODICE PROGETTO: **L041100E11101** Dat. Ing. Luigi Mapo