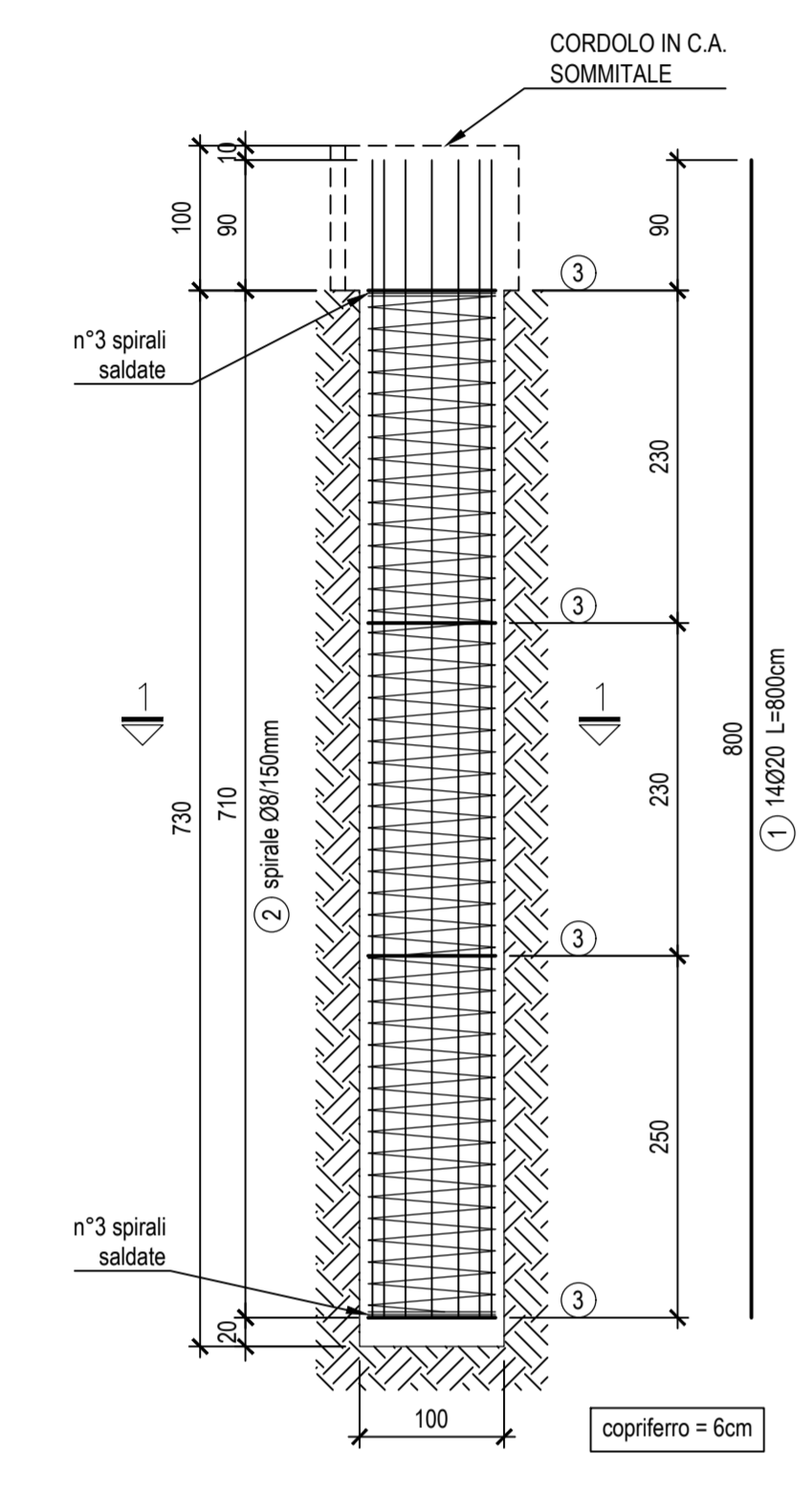
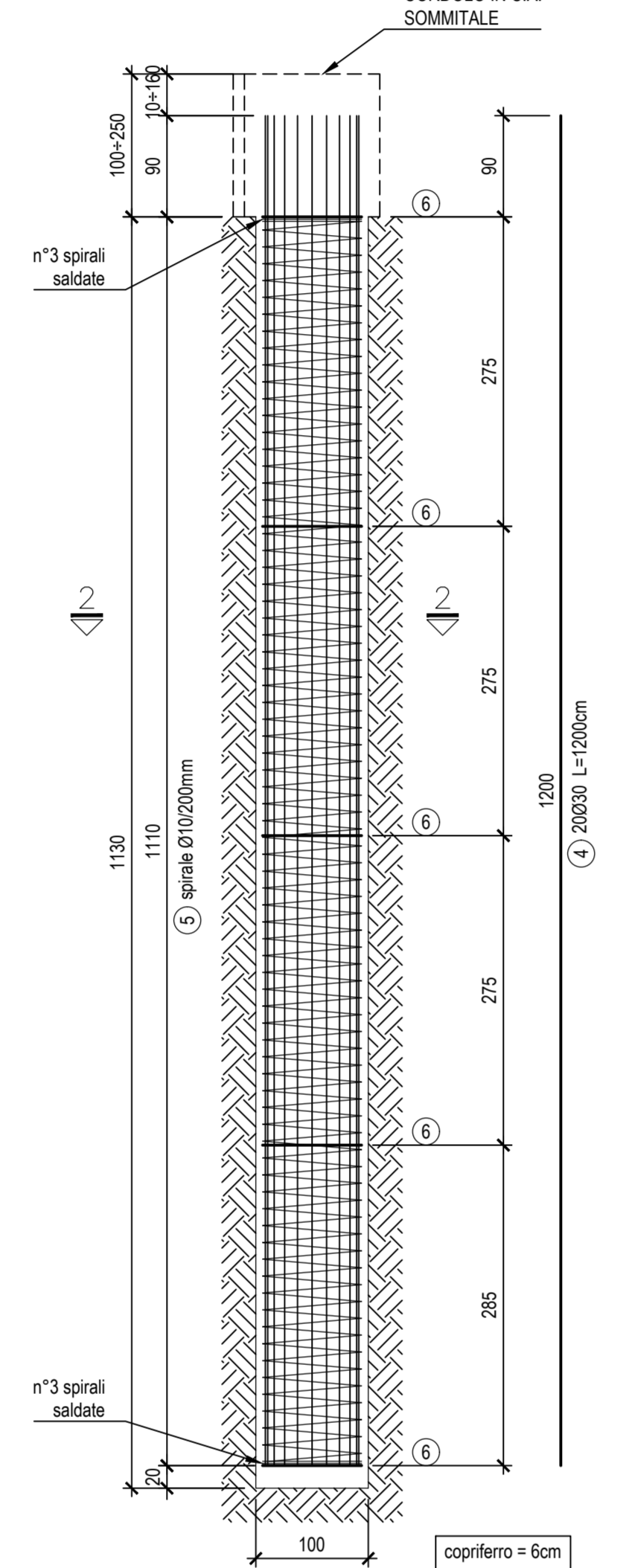


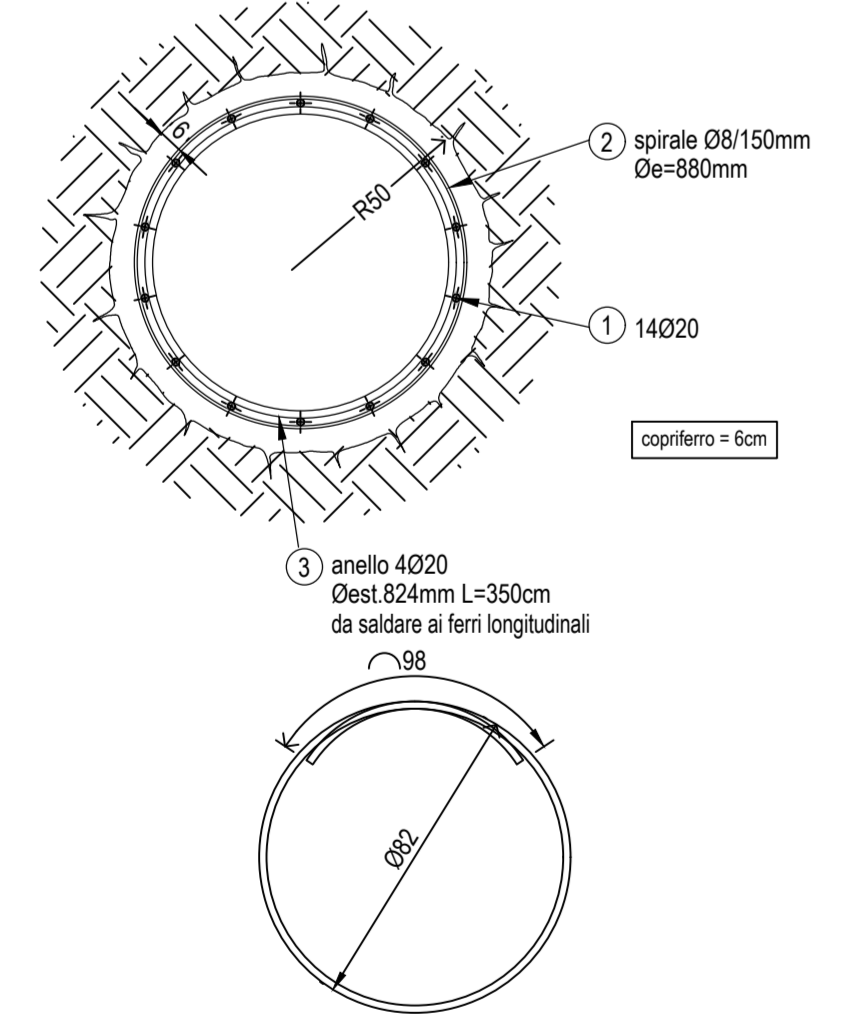
PALO Ø1000 L=7.3m (29+32)
ARMATURA - SEZIONE VERTICALE
 SCALA 1:50



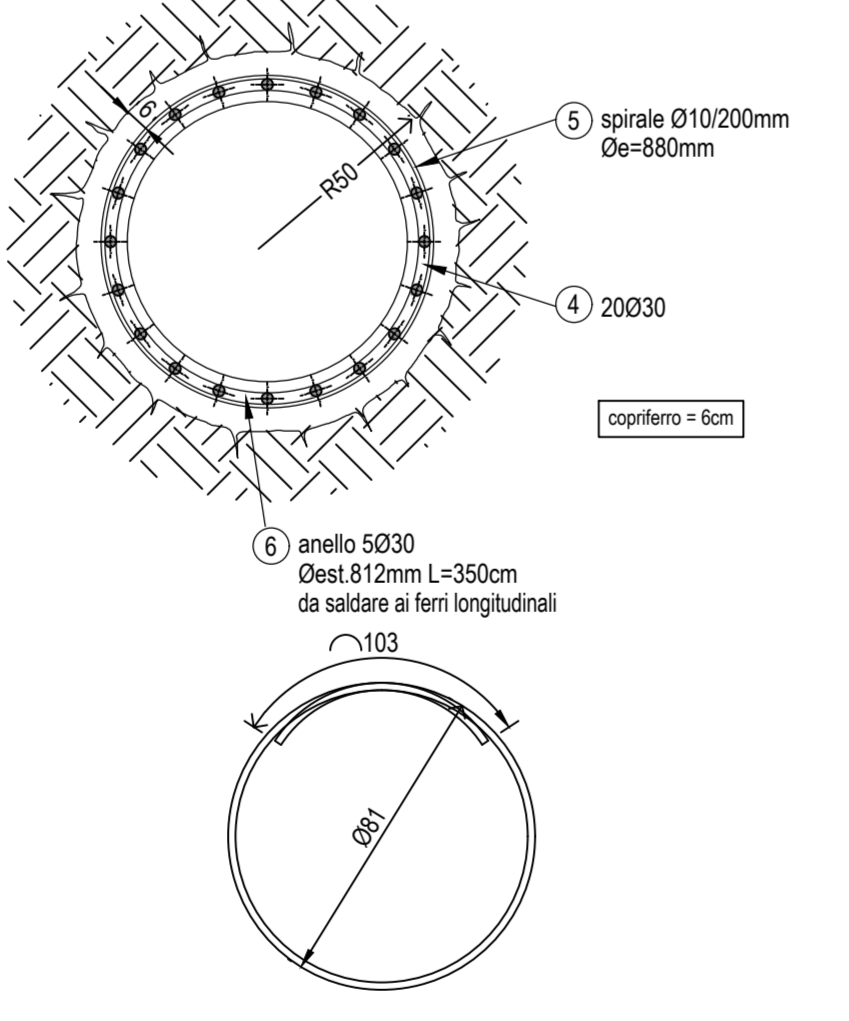
PALO Ø1000 L=11.3m (1+28)
ARMATURA - SEZIONE VERTICALE
 SCALA 1:50



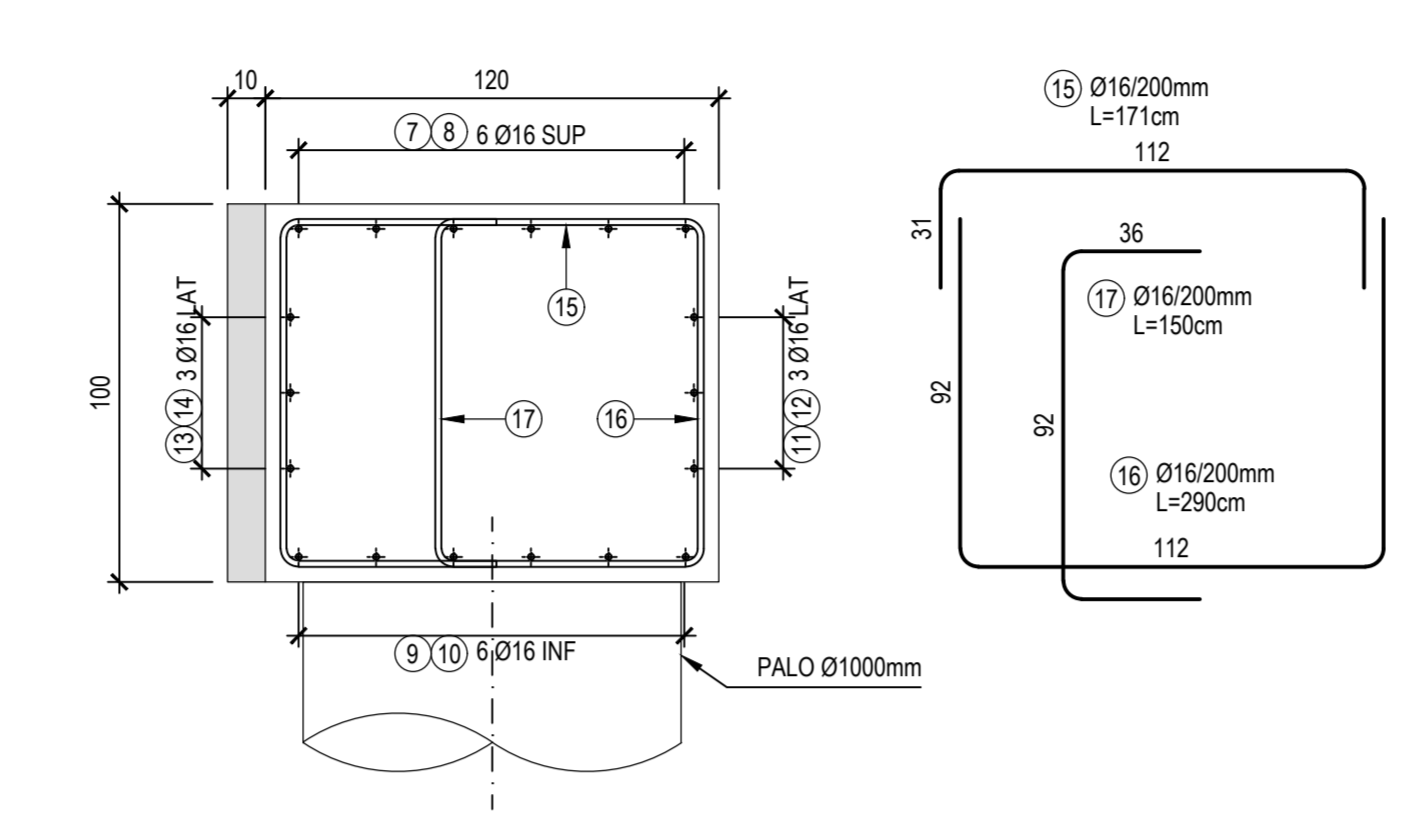
SEZIONE 1-1
 SCALA 1:20



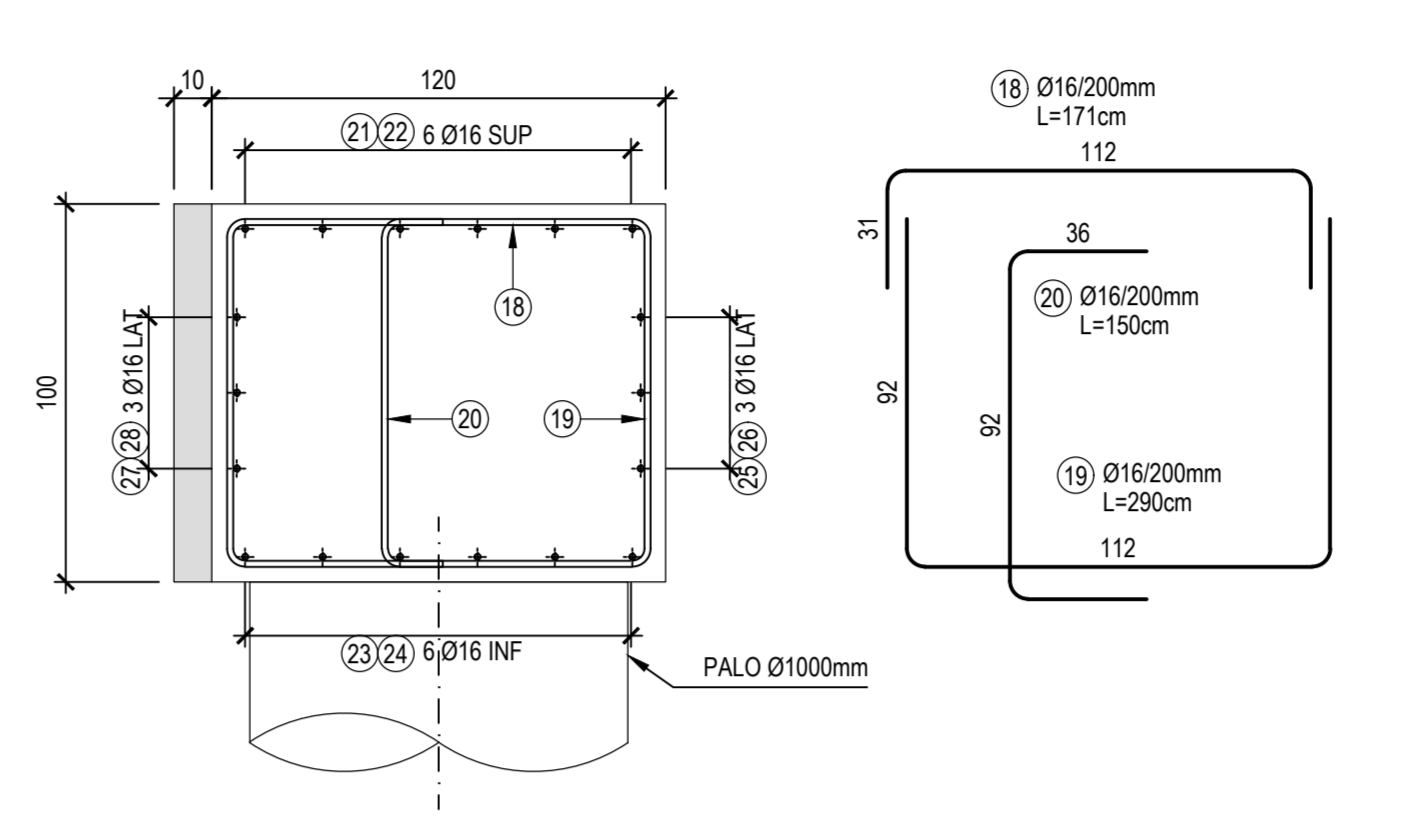
SEZIONE 2-2
 SCALA 1:20



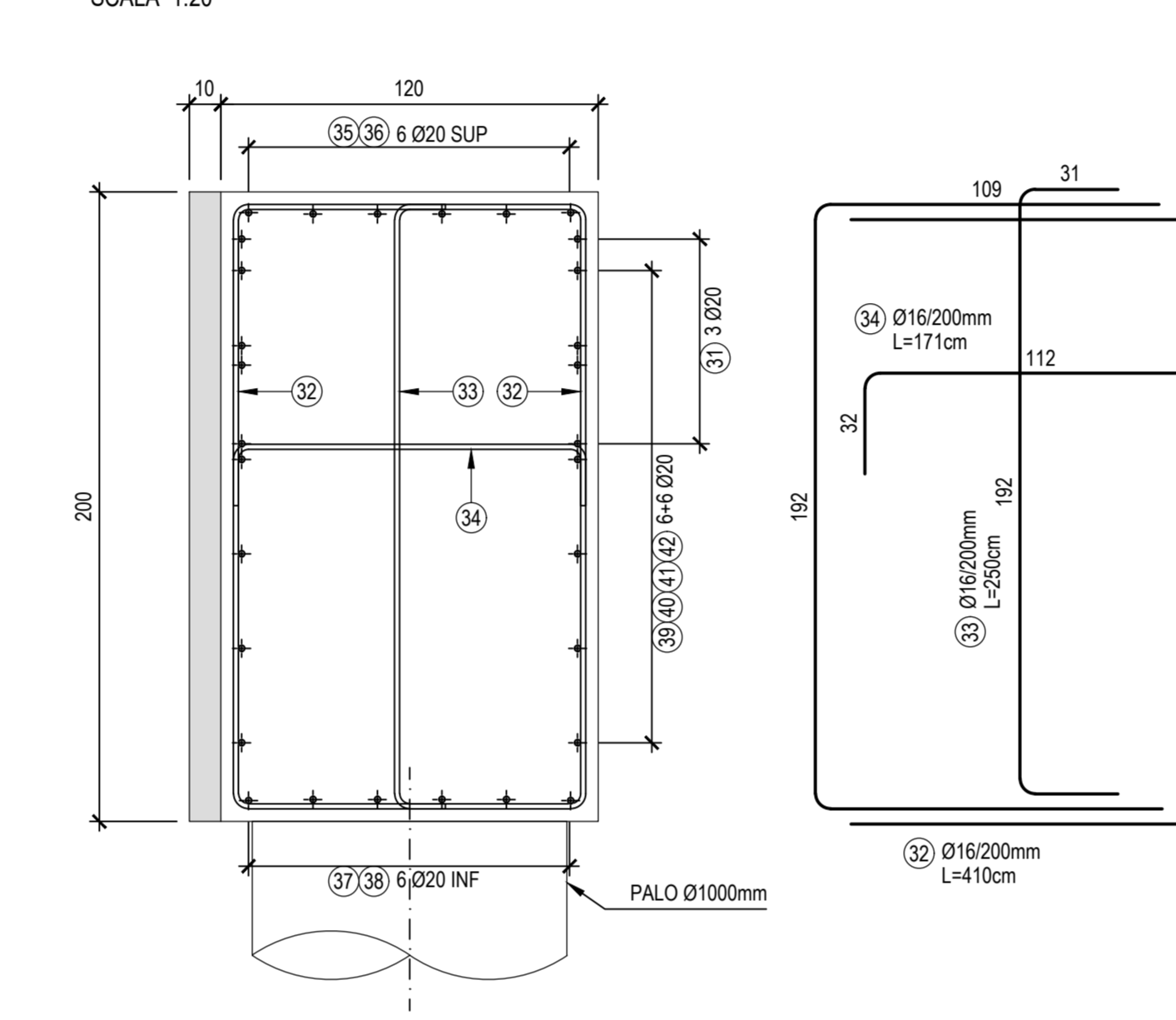
TRAVE DI CORONAMENTO H=1m (tratto A-B)
SEZIONE TRASVERSALE
 CASSERATURA / ARMATURA
 SCALA 1:20



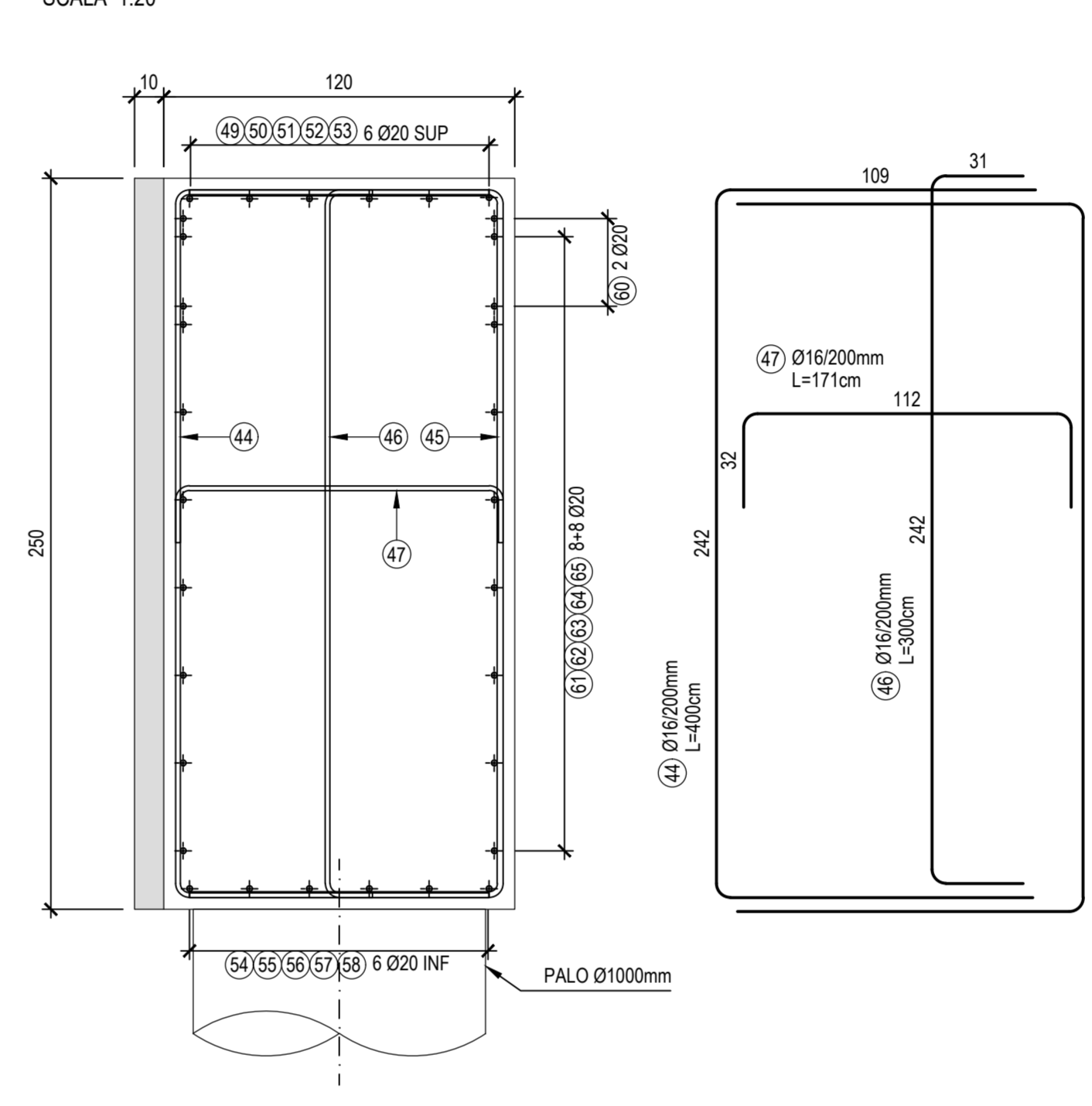
TRAVE DI CORONAMENTO H=1m (tratto B-C)
SEZIONE TRASVERSALE
 CASSERATURA / ARMATURA
 SCALA 1:20



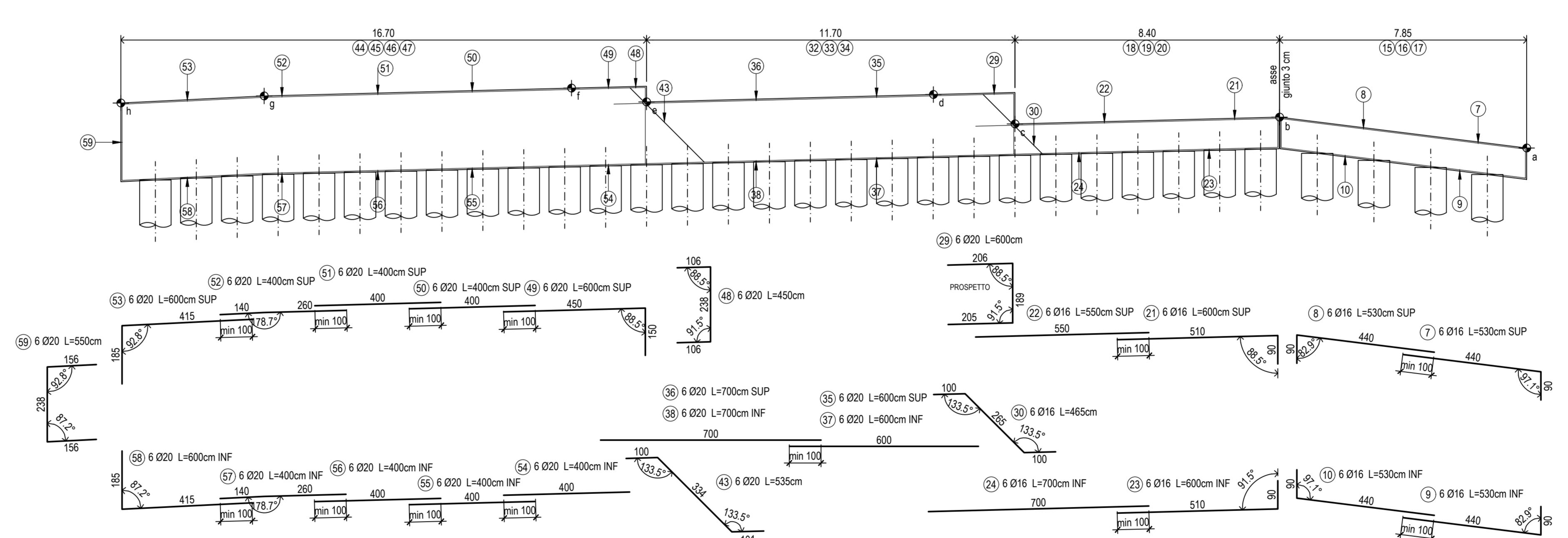
TRAVE DI CORONAMENTO H=2m (tratto C-E)
SEZIONE TRASVERSALE
 CASSERATURA / ARMATURA
 SCALA 1:20



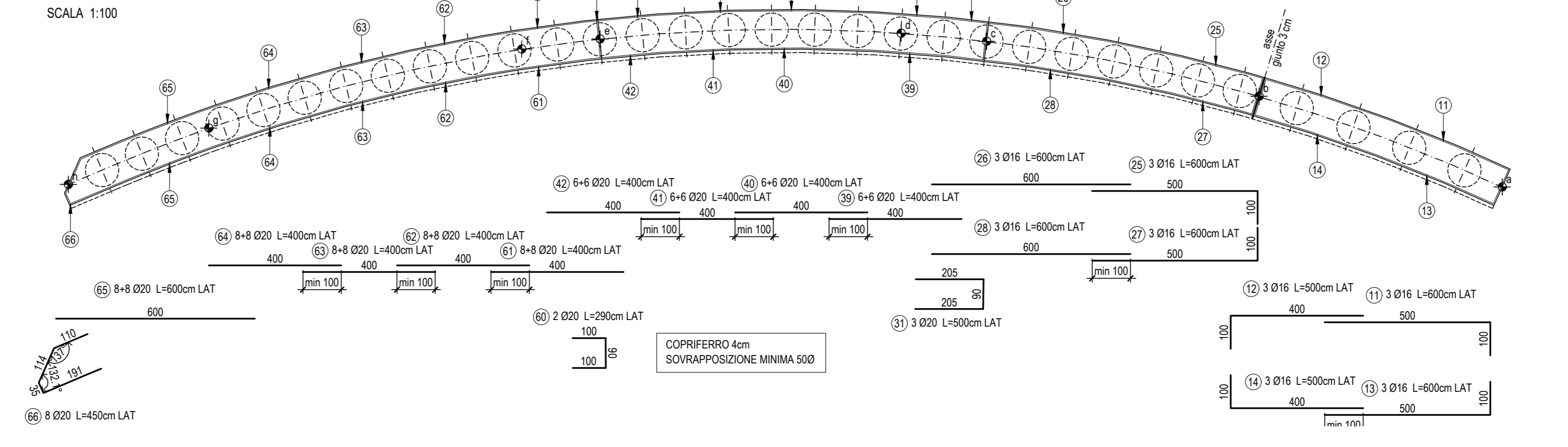
TRAVE DI CORONAMENTO H=2.5m (tratto E-H)
SEZIONE TRASVERSALE
 CASSERATURA / ARMATURA
 SCALA 1:20



TRAVE DI CORONAMENTO - PROSPETTO
ARMATURA LONGITUDINALE SUPERIORE E INFERIORE
 SCALA 1:100



TRAVE DI CORONAMENTO - PIANTE
ARMATURA LONGITUDINALE LATERALE
 SCALA 1:100



PIANTA CHIAVE - Scala 1:100.000

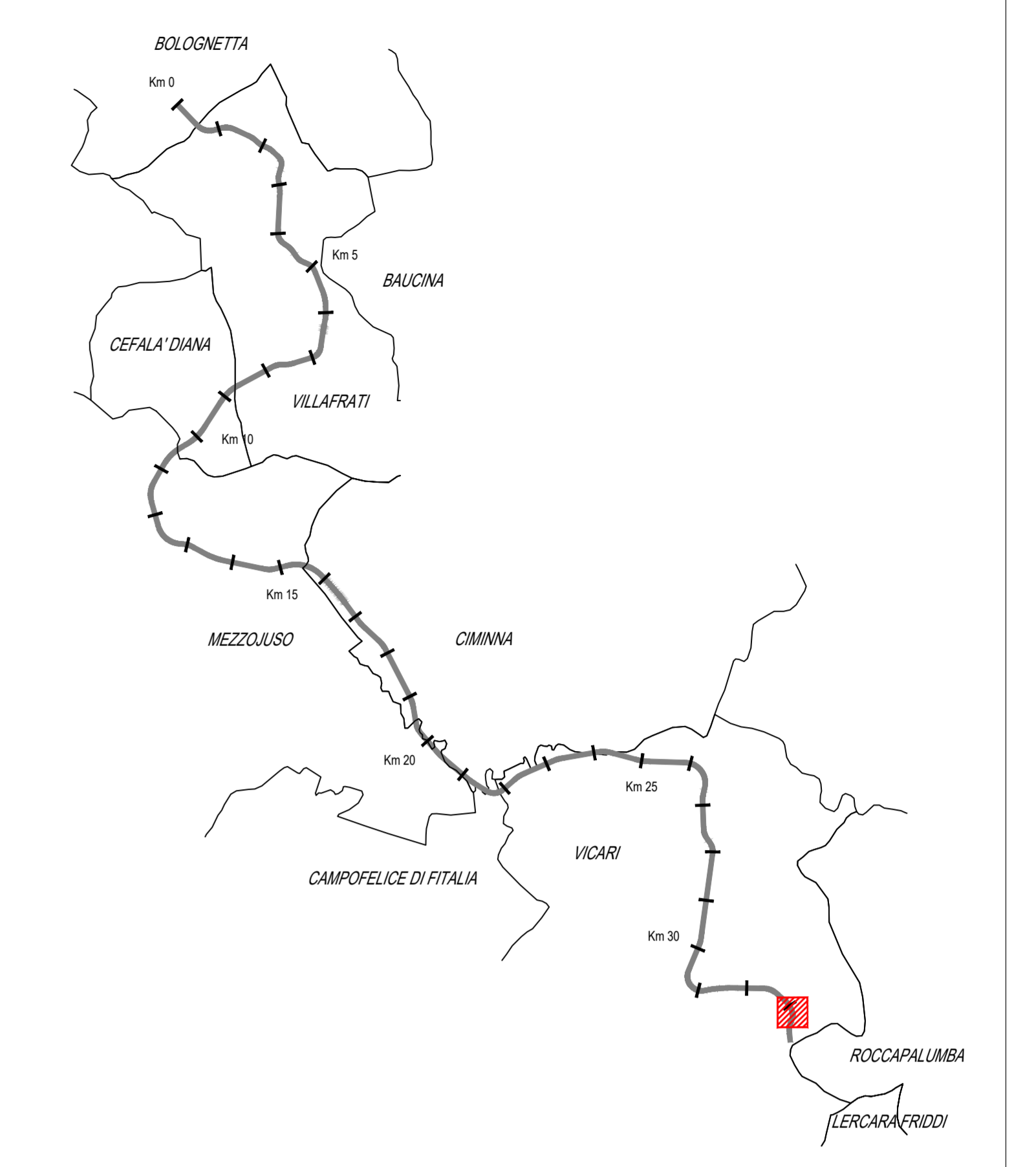


TABELLA MATERIALI PARATIA DI PALI

CALCESTRUZZI	cl. Resistenza	cl. Coesione	cl. Esposizione	# max. appoggi (cm)
SETTI DI PALI	C12/15	S4	-	32
PALI DI FONDAZIONE	C12/15	S4	S41	32
TRAVE DI CORONAMENTO ED. ELEVAZIONE	C12/15	S4	S41	32
LASTRE PREF.	C12/15	S4	S41	25

COPRIFERRI	Pali di fondazione	6.0 cm
	Trave di coronamento	4.0 cm
	Elevazione	4.0 cm

ACCIAIO	Acciaio in barre per getti c.a.:	B450 C soldabile
---------	----------------------------------	------------------

ANAS S.p.A. DIREZIONE REGIONALE PER LA SICILIA

PA17/08
 Affidamento a Contratto Generale dei Lavori di ammodernamento del tratto Palermo - Lercara Friddi, lotto funzionale del km 14.4 (km 0,0 del Loto 2) compreso il tratto di raccordo della rotatoria Bolognetta, al km 48,0 (km 33,6 del Loto 2 - Svincolo Mangano) inclusi) compresi raccordi con le attuali SS n.189 e SS n.121

Bolognetta S.p.a.

- PERIZIA DI VARIANTE N.3 -

Tratto elaborato: **OPERE DI SOSTEGNO - ASSE PRINCIPALE - Lotto 2B**
OS80 A - Svincolo Mangano - Rampa 1 - opere di sostegno da km 0+203 al km 0+242
Armatura paratia di pali

Codice Unico Progetto (CUP): **F41B03000230001**

Codice elaborato: **PA17/08** | **PV** | **OS** | **03** | **04** | **6** | **1**

CARTELLA: FILE NAME: **PROGRAMMA_01_43F** | NOTE: 1+1 | PROJ: **4 1 1 3 7** | SCALA: 1:100/150/200

Progettista: **ENSER** S.p.A. | Direzione Regionale per la Sicilia

Il Progettista Responsabile: **Ing. Giancarlo Aprato** | Il Direttore per la Sicurezza: **Arch. Francesco Rondelli** | Il Direttore dei Lavori: **Ing. Sandro Favaro**

Il Coordinatore per la Esecuzione dei Lavori: **Arch. Francesco Rondelli** | Il Direttore dei Lavori: **Ing. Sandro Favaro**

ANAS S.p.A. | DATA: | PROTOCOLLO: | VISTO IL RESPONSABILE DEL PROCEDIMENTO: | CODICE PROGETTO: **L041100E11101** | Dat. Ing. Luigi Mapo